

新型コロナウイルス感染症の現状

令和3年7月20日

和歌山県内の新型コロナウイルス感染症 感染動向の推移

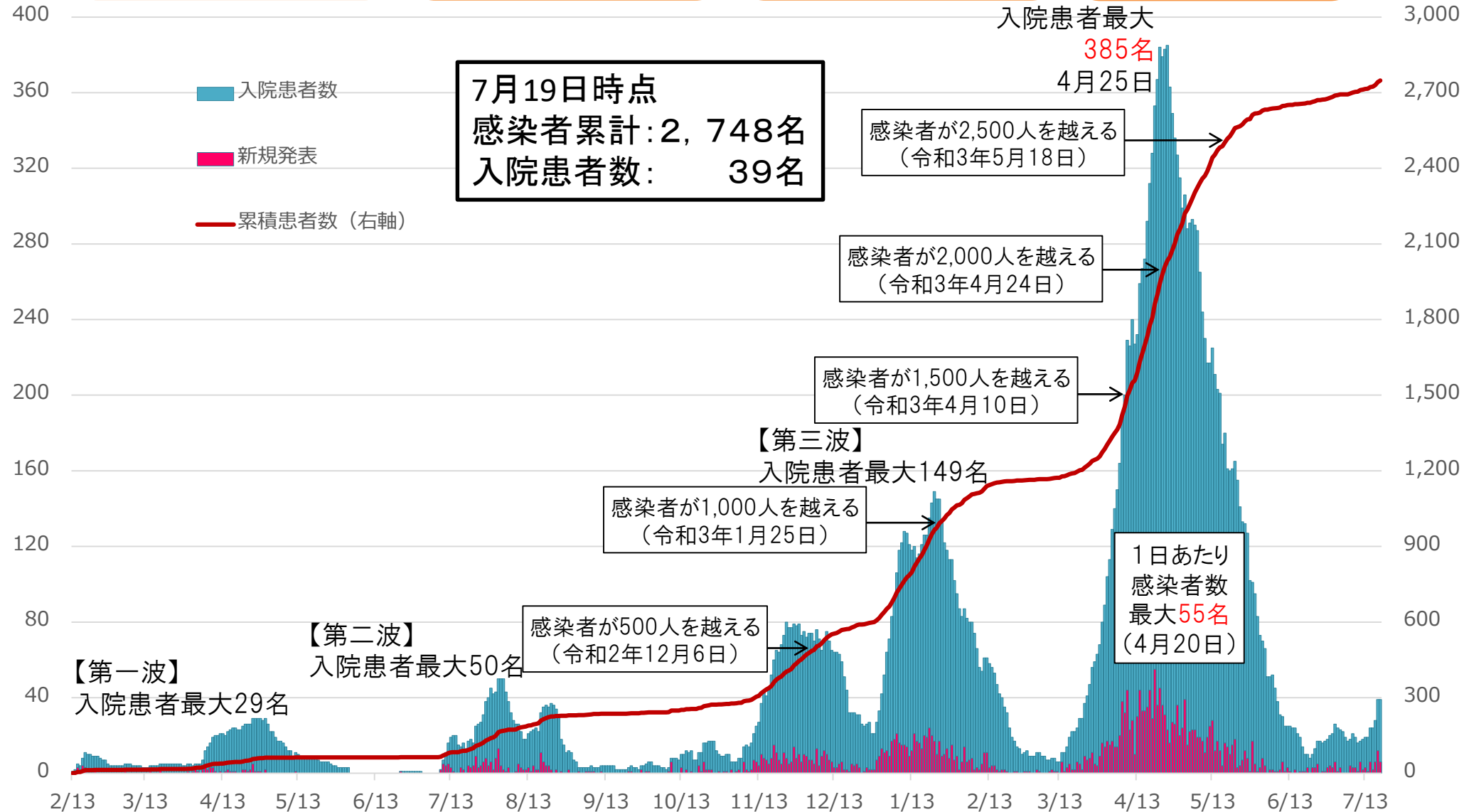
令和3年7月19日
発表分まで

第一波

第二波

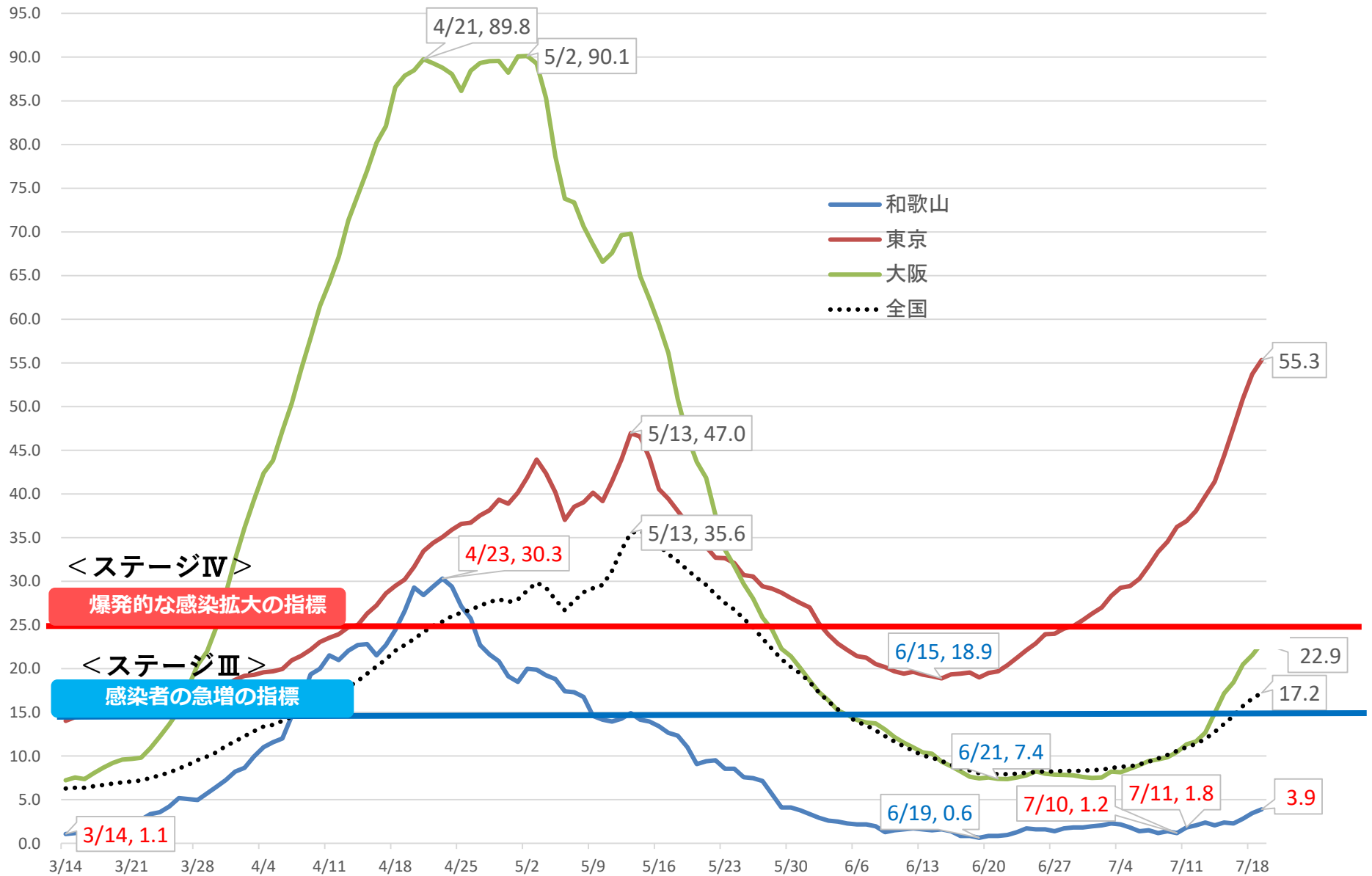
第三波

第四波



感染動向の推移（東京・大阪・和歌山） 1週間・人口10万人当たり

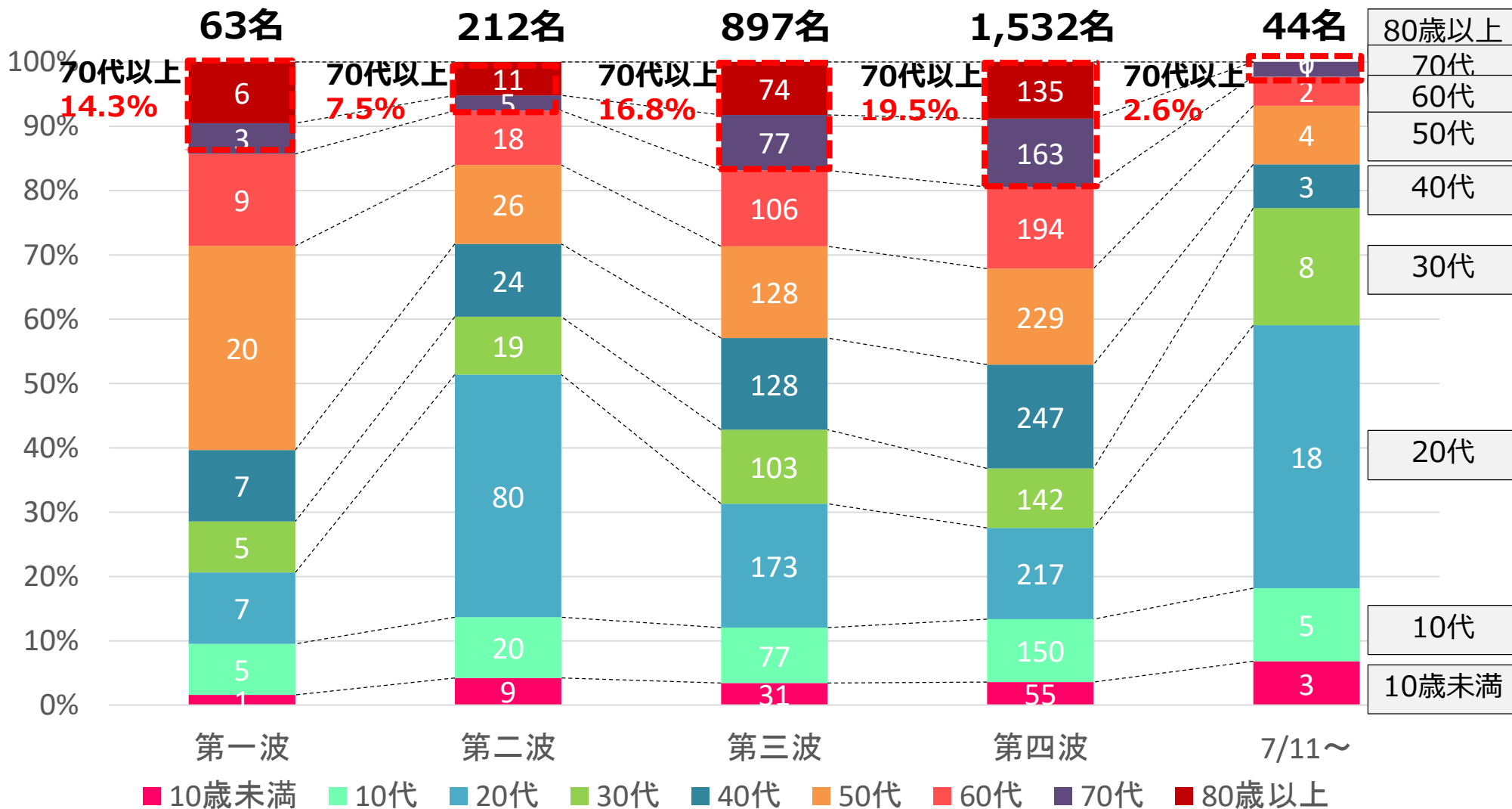
令和3年7月19日現在



県内の年齢別感染者数

(令和3年7月19日発表分まで)
2,748名

- 第一波では感染者の年代は50・60代が中心であったが、第二波では、20代以下の若者が中心となった。
- 第三波では、全年齢に感染が広がったが、特に高齢者と小児の患者数が増加している。
- 第四波においても、各年代に感染が広がるとともに、高齢者の割合が高くなっている。
- 7月11日以降においては、20代が最も多く、高齢者は非常に少ない。



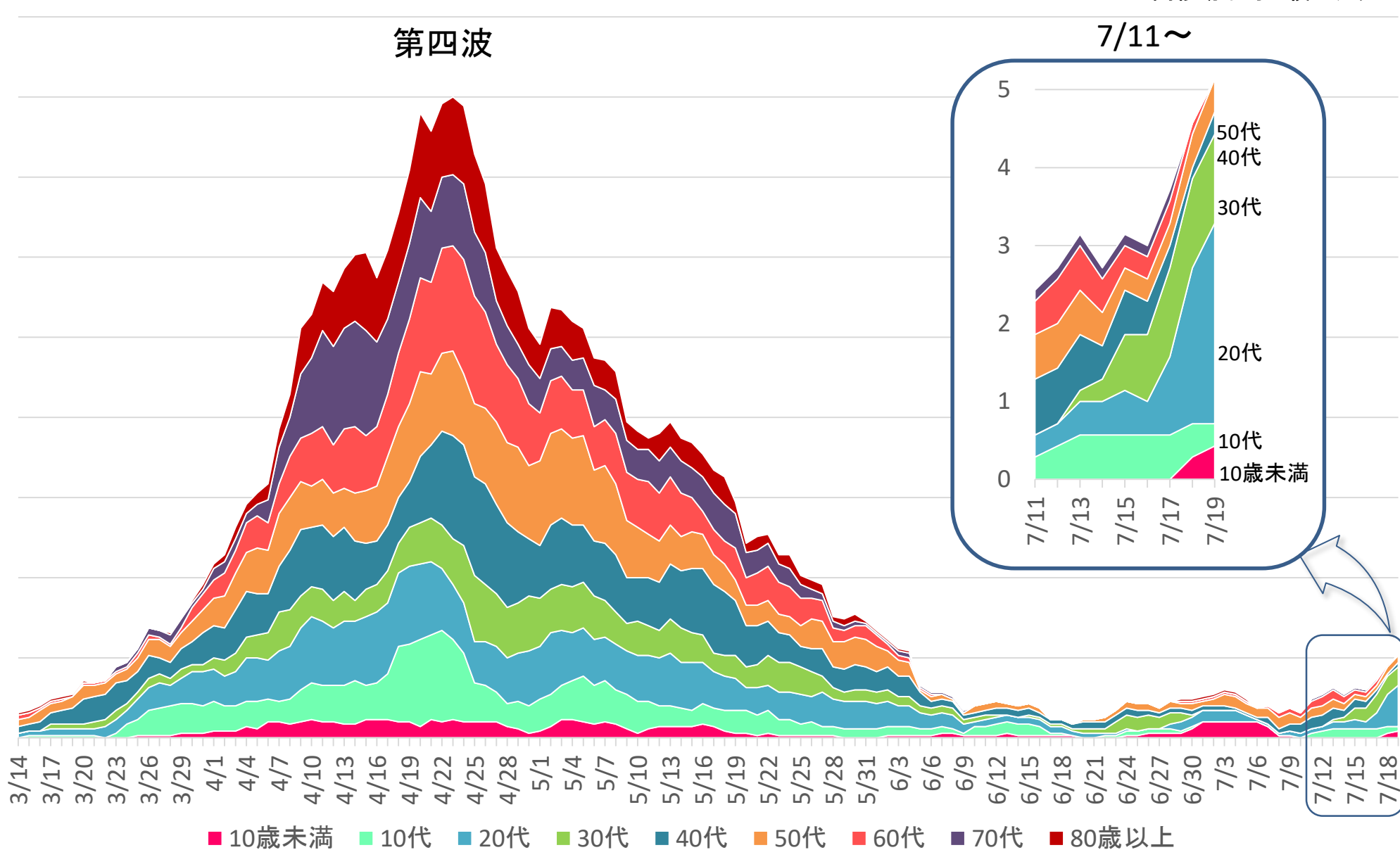
県内の第四波以降の年齢別感染者数

(7月19日発表分まで)
第四波～ 1,576名

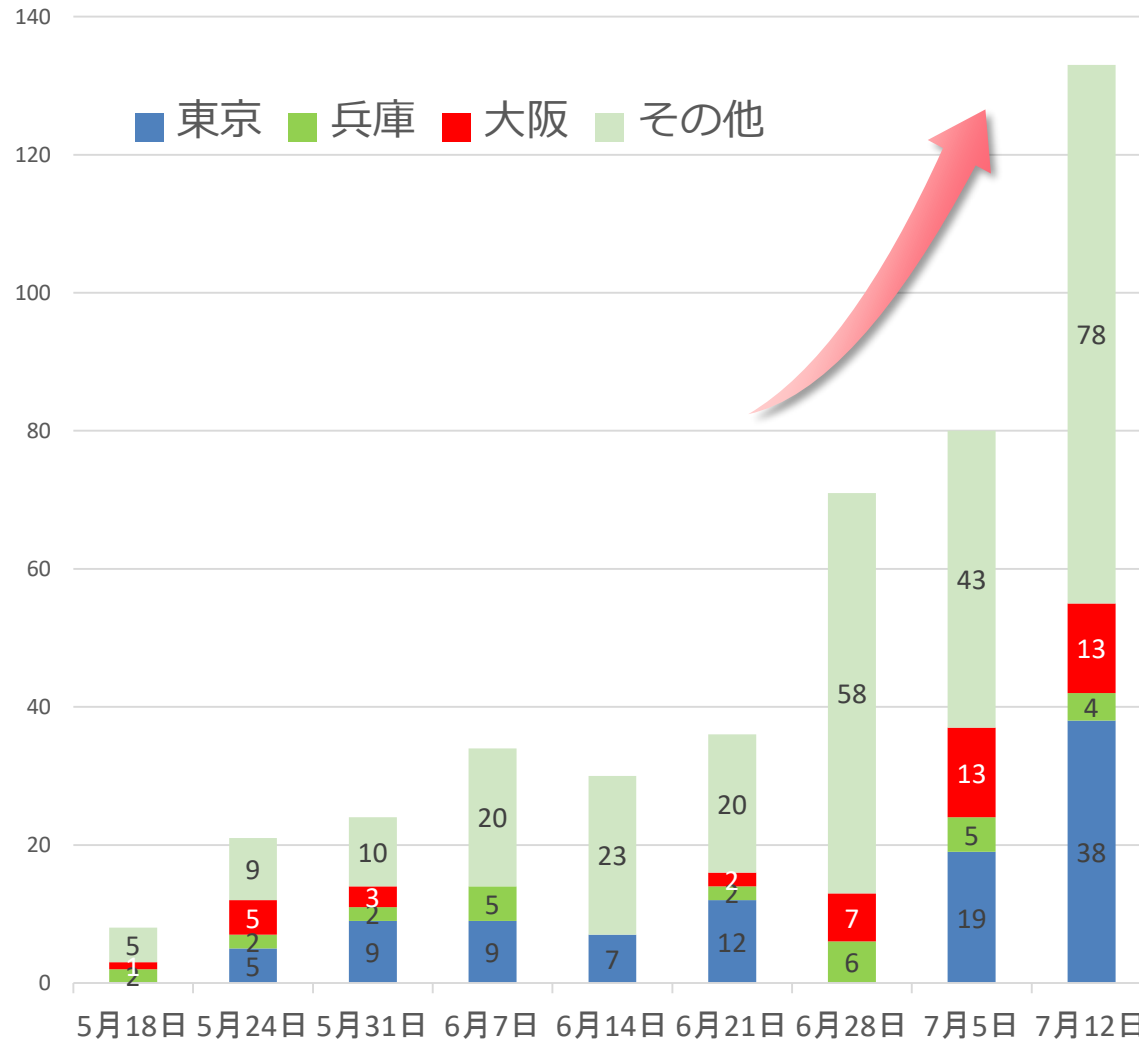
7日間移動平均の積上グラフ

第四波

7/11～



デルタ変異株患者発生状況の推移 (国内事例) 令和3年7月14日公表



地域別累計数 (7/12時点)		前週 比較
関東	262	+84
内)東京	99	+38
中部	55	+8
内)愛知	30	+3
関西	84	+21
内)大阪	44	+13
その他	36	+20
累計	437	+133

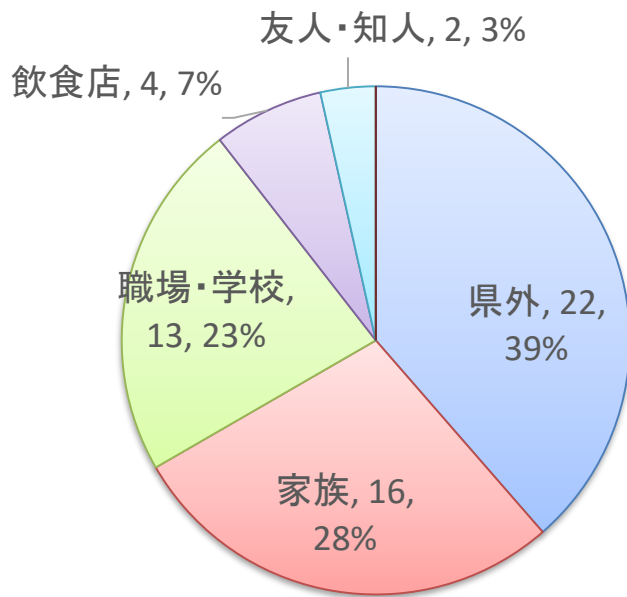
※ HER-SYSは確定日より遅れるため注意

前週比較 +133

県内感染者の感染経路推定（7/1～）

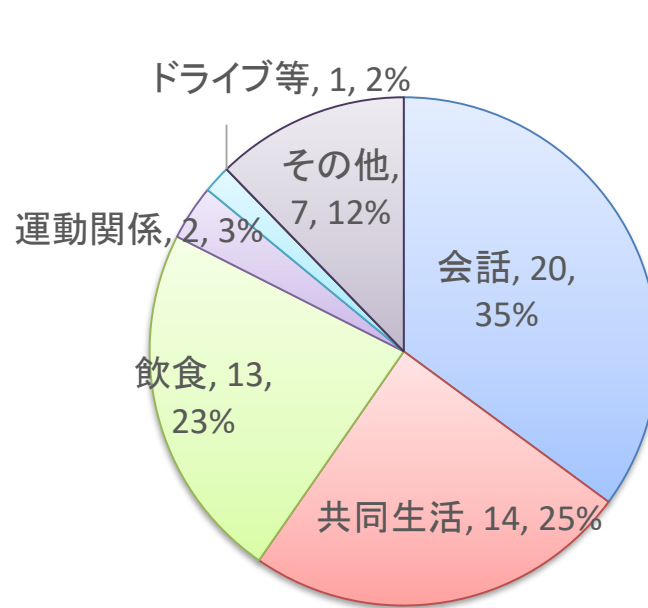
令和3年7月1日～20日発表分 68件中、感染経路不明11件を除く57件
（県外計上者を除く。）

推定感染経路



- 県外
- 家族
- 職場・学校
- 飲食店
- 友人・知人
- 医療
- 福祉
- イベント

推定感染機会



- 会話
- 共同生活
- 飲食
- 運動関係
- ドライブ等
- 密な空間
- 医療・介護
- カラオケ関係
- 学校
- その他

※県外計上を除く n=57(感染経路不明を除く)

※県外計上を除く n=57(感染経路不明を除く)