

和歌山県の経済動向について

令和2年5月

<https://www.pref.wakayama.lg.jp/prefg/060100/index.html>

商工観光労働総務課 政策班

内閣府は、令和2年5月28日に発表した月例経済報告において、景気の基調判断を「景気は、新型コロナウイルス感染症の影響により、急速な悪化が続いており、極めて厳しい状況にある。」とし、表現を変更しつつも前月からの判断を据え置いた。

個別項目については以下の項目において判断を引き下げている。

- ・設備投資：「このところ弱含んでいる」
- ・輸出：「感染症の影響により、急速に減少している」
- ・雇用情勢：「感染症の影響により、弱さが増している」

なお、景気の先行きについては「**感染拡大の防止策を講じつつ、社会経済活動のレベルを段階的に引き上げていくが、当面、極めて厳しい状況が続くと見込まれる。**金融資本市場の変動等の影響を注視する必要がある。」とした。

県内の経済状況については、

- 生産動向において、鉱工業生産指数（3月）は2ヶ月連続で前月を上回った。
- 消費動向においては、自動車新車登録台数（4月）が7ヶ月連続で前年を下回った。百貨店・スーパー販売額（3月）は、全店ベース、既存店ベースともに2ヶ月ぶりに前年を下回った。
- 雇用動向においては、有効求人倍率（4月）が1.14倍で前月から下降し、近畿で4位、全国で35位であった。

※ 新型コロナウイルス感染症の影響により幅広い業種で影響が生じており、県内経済動向は厳しい状況にあるものと考えられる。

| 項目 | 月 | 全国 | 前年 同月比 | 和歌山県 | 前年 同月比 |
|----------------------|---|---|-----------------|---|-----------------|
| 景気動向指数 (CI一致指数) | 3 | 88.8 2ヶ月連続で前月を下回る。 | / | - | / |
| 企業倒産 | 4 | 743件 1,450億円 | 15.1% 35.6% | 7件 4.03億円 | 16.6% 115.5% |
| 鉱工業生産指数 (季節調整済指数) | 3 | 95.8 2ヶ月連続で前月を下回る。 | (前月比) ▲3.9% | P 102.7 2ヶ月連続で前月を上回る。 | (前月比) 5.1% |
| 公共工事請負契約額 | 3 | 25,083億円 2ヶ月連続で前年を上回る。 | 8.0% | 237億円 7ヶ月ぶりに前年を上回る。 | 5.7% |
| 百貨店・スーパー 販売額 | 3 | 16,219億円 全店 : 2ヶ月ぶりに前年を下回る。 既存店 : 2ヶ月ぶりに前年を下回る。 | ▲8.8% ▲10.1% | 93億円 全店 : 2ヶ月ぶりに前年を下回る。 既存店 : 2ヶ月ぶりに前年を下回る。 | ▲0.3% ▲0.4% |
| 自動車 新車登録台数 | 4 | 172,138台 7ヶ月連続で前年を下回る。 | ▲25.5% | 1,243台 7ヶ月連続で前年を下回る。 | ▲25.5% |
| 新設住宅着工数 | 4 | 69,162戸 10ヶ月連続で前年を下回る。 | ▲12.9% | 646戸 4ヶ月ぶりに前年を上回る。 | 35.7% |
| 有効求人倍率 | 4 | 1.32倍 前月から下降。 | (前月差) ▲0.07 | 1.14倍 前月から下降。 | (前月差) ▲0.05 |
| 完全失業率 | 4 | 2.6% 前月から悪化。 | (前月差) 0.1% | / | / |
| 所定外労働時間指数 | 3 | 92.2 6ヶ月連続で前年を下回る。 | ▲7.1% | 84.5 前年と同数 | 0.0% |
| 実質賃金指数 (現金給与総額) | 3 | 85.9 3ヶ月ぶりに前年を下回る。 | ▲0.7% | 85.7 5ヶ月ぶりに前年を下回る。 | ▲1.6% |

| 企業業況判断指数 | ◇ 日銀短観(中小企業全産業) | | | | | ◇ 景気動向調査(和歌山社会経済研究所) | | | | |
|--|-----------------|---------|-------|---------|------------|----------------------|-----|-------|---------|--------|
| | 参考 | 21年 | 1~3月期 | ※(景気の谷) | -47 ▲19 | 参考 | 21年 | 1~3月期 | ※(景気の谷) | -52 ▲6 |
| ◇和歌山 『景気動向調査 県内の自社景況BSI』 (一財)和歌山社会経済研究所 | 28年 | 1~3月期 | 1 | ▲2 | 28年 | 1~3月期 | -12 | ▲3 | | |
| | | 4~6月期 | -1 | ▲2 | | 4~6月期 | -21 | ▲10 | | |
| | | 7~9月期 | 0 | 1 | | 7~9月期 | -15 | 6 | | |
| | | 10~12月期 | 2 | 2 | | 10~12月期 | -9 | 7 | | |
| | 29年 | 1~3月期 | 5 | 3 | 29年 | 1~3月期 | -9 | 0 | | |
| | | 4~6月期 | 7 | 2 | | 4~6月期 | -8 | 1 | | |
| | | 7~9月期 | 9 | 2 | | 7~9月期 | -5 | 2 | | |
| | | 10~12月期 | 11 | 2 | | 10~12月期 | 1 | 6 | | |
| | 30年 | 1~3月期 | 11 | 0 | 30年 | 1~3月期 | -2 | ▲3 | | |
| | | 4~6月期 | 11 | 0 | | 4~6月期 | 5 | 7 | | |
| | | 7~9月期 | 12 | 1 | | 7~9月期 | -4 | ▲9 | | |
| | | 10~12月期 | 12 | 0 | | 10~12月期 | 5 | 9 | | |
| 31年 | 1~3月期 | 10 | ▲2 | 31年 | 1~3月期 | 3 | ▲2 | | | |
| | 4~6月期 | 6 | ▲4 | | 4~6月期 | 0 | ▲3 | | | |
| | 7~9月期 | 5 | ▲1 | | 7~9月期 | -3 | ▲3 | | | |
| | 10~12月期 | 1 | ▲4 | | 10~12月期 | -4 | ▲1 | | | |
| 2年 | 1~3月期 | -7 | ▲8 | 2年 | 1~3月期 | -21 | ▲17 | | | |
| | 4~6月期(見通し) | -23 | ▲16 | | 4~6月期(見通し) | -33 | ▲12 | | | |
| | ※(景気の谷)からの改善幅 | | | | 24 | ※(景気の谷)からの改善幅 | | | | 19 |

注1:△および▲はマイナスを意味し、△は改善、▲は悪化を意味する。注2:Pは速報値を表す。

① 景気動向指数

(参考)

| 年月 | 全国 | | | | 和歌山県 | | | 全国 | 和歌山県 |
|------------|-------------|-------|-------|------|-------------|-----------|------|--------------|-------|
| | CI(H27=100) | | | DI | CI(H22=100) | | DI | CLI(H27=100) | |
| | 先行指数 | 一致指数 | 遅行指数 | 一致指数 | 一致指数 | 3ヶ月後方移動平均 | 一致指数 | 先行指数 | |
| 平成27年 | 100.0 | 100.0 | 100.0 | 49.1 | 85.3 | - | 48.8 | 100.2 | 98.5 |
| 平成28年 | 97.0 | 99.3 | 99.8 | 58.3 | 85.8 | - | 57.1 | 99.8 | 99.9 |
| 平成29年 | 101.7 | 102.7 | 102.7 | 63.0 | 83.3 | - | 58.3 | 100.4 | 100.8 |
| 平成30年 | 100.2 | 103.0 | 104.2 | 48.6 | 89.5 | - | 58.3 | 100.5 | 100.6 |
| 平成31年・令和元年 | 94.0 | 98.7 | 103.8 | 25.9 | - | - | - | 99.9 | 100.4 |
| 29年1月 | 101.0 | 101.0 | 100.9 | 66.7 | 81.9 | 82.7 | 42.9 | 100.2 | 100.3 |
| 2月 | 100.8 | 101.5 | 101.4 | 44.4 | 82.2 | 81.9 | 42.9 | 100.2 | 100.5 |
| 3月 | 101.6 | 101.6 | 102.0 | 55.6 | 83.3 | 82.5 | 57.1 | 100.3 | 100.7 |
| 4月 | 100.8 | 103.0 | 102.3 | 77.8 | 83.2 | 82.9 | 71.4 | 100.3 | 100.9 |
| 5月 | 100.9 | 102.2 | 102.1 | 55.6 | 81.6 | 82.7 | 57.1 | 100.4 | 101.1 |
| 6月 | 101.6 | 102.7 | 102.4 | 77.8 | 83.4 | 82.7 | 71.4 | 100.4 | 101.2 |
| 7月 | 101.5 | 102.1 | 102.1 | 33.3 | 84.4 | 83.1 | 57.1 | 100.5 | 101.2 |
| 8月 | 102.6 | 103.5 | 102.8 | 77.8 | 84.1 | 84.0 | 57.1 | 100.5 | 101.1 |
| 9月 | 102.1 | 102.7 | 103.1 | 44.4 | 81.2 | 83.2 | 28.6 | 100.5 | 100.9 |
| 10月 | 101.6 | 102.7 | 103.9 | 61.1 | 82.7 | 82.7 | 57.1 | 100.5 | 100.8 |
| 11月 | 103.2 | 104.0 | 104.4 | 72.2 | 86.7 | 83.5 | 71.4 | 100.5 | 100.7 |
| 12月 | 102.3 | 105.1 | 104.6 | 88.9 | 85.4 | 84.9 | 85.7 | 100.6 | 100.6 |
| 30年1月 | 101.3 | 102.6 | 104.3 | 33.3 | 88.8 | 87.0 | 71.4 | 100.6 | 100.5 |
| 2月 | 101.5 | 103.4 | 104.4 | 22.2 | 85.3 | 86.5 | 42.9 | 100.6 | 100.4 |
| 3月 | 100.7 | 103.5 | 104.7 | 11.1 | 84.6 | 86.3 | 57.1 | 100.6 | 100.3 |
| 4月 | 101.9 | 104.2 | 104.3 | 83.3 | 90.7 | 86.9 | 57.1 | 100.6 | 100.2 |
| 5月 | 101.7 | 103.7 | 104.9 | 77.8 | 91.4 | 88.9 | 71.4 | 100.5 | 100.2 |
| 6月 | 100.8 | 103.4 | 104.7 | 66.7 | 86.4 | 89.5 | 57.1 | 100.5 | 100.3 |
| 7月 | 99.8 | 102.9 | 104.0 | 27.8 | 88.2 | 88.7 | 28.6 | 100.5 | 100.4 |
| 8月 | 99.8 | 103.0 | 104.3 | 33.3 | 91.1 | 88.6 | 57.1 | 100.5 | 100.6 |
| 9月 | 99.7 | 101.9 | 103.6 | 33.3 | 86.8 | 88.7 | 57.1 | 100.5 | 100.8 |
| 10月 | 99.2 | 103.9 | 103.7 | 88.9 | 91.1 | 89.7 | 57.1 | 100.5 | 101.1 |
| 11月 | 98.6 | 102.1 | 103.9 | 61.1 | 93.7 | 90.5 | 57.1 | 100.5 | 101.2 |
| 12月 | 97.2 | 100.9 | 103.4 | 44.4 | 95.5 | 93.4 | 85.7 | 100.4 | 101.2 |
| 31年1月 | 96.4 | 100.5 | 104.3 | 16.7 | 90.8 | 93.3 | 57.1 | 100.3 | 101.0 |
| 2月 | 96.8 | 101.7 | 104.3 | 27.8 | 81.5 | 89.3 | 14.3 | 100.3 | 100.9 |
| 3月 | 96.4 | 101.3 | 104.1 | 27.8 | 89.2 | 87.2 | 28.6 | 100.2 | 100.7 |
| 4月 | 96.3 | 101.3 | 104.1 | 61.1 | - | - | - | 100.1 | 100.7 |
| 令和元年5月 | 95.4 | 101.3 | 104.0 | 66.7 | - | - | - | 100.1 | 100.8 |
| 6月 | 94.2 | 98.9 | 104.1 | 11.1 | - | - | - | 100.0 | 100.9 |
| 7月 | 93.8 | 98.9 | 104.3 | 22.2 | - | - | - | 99.9 | 100.8 |
| 8月 | 92.5 | 98.0 | 104.0 | 22.2 | - | - | - | 99.8 | 100.5 |
| 9月 | 92.3 | 99.6 | 104.0 | 55.6 | - | - | - | 99.7 | 100.3 |
| 10月 | 91.8 | 95.5 | 102.9 | 0.0 | - | - | - | 99.7 | 99.9 |
| 11月 | 90.9 | 94.4 | 102.8 | 0.0 | - | - | - | 99.6 | 99.5 |
| 12月 | 91.3 | 93.4 | 102.8 | 0.0 | - | - | - | 99.5 | 99.0 |
| 令和2年1月 | 90.6 | 94.3 | 102.3 | 44.4 | - | - | - | 99.4 | 98.3 |
| 2月 | 91.5 | 93.7 | 101.2 | 55.6 | - | - | - | 99.2 | 97.6 |
| 3月 | 85.1 | 88.8 | 100.8 | 0.0 | - | - | - | 98.9 | 96.8 |

資料出所

内閣府

県調査統計課

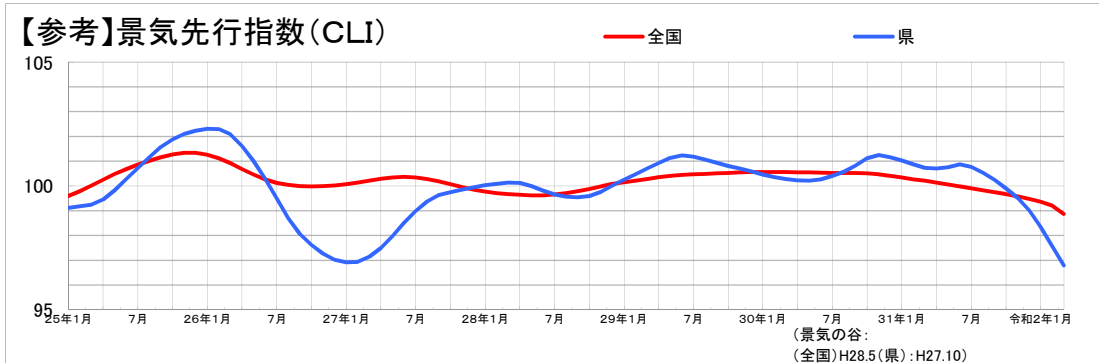
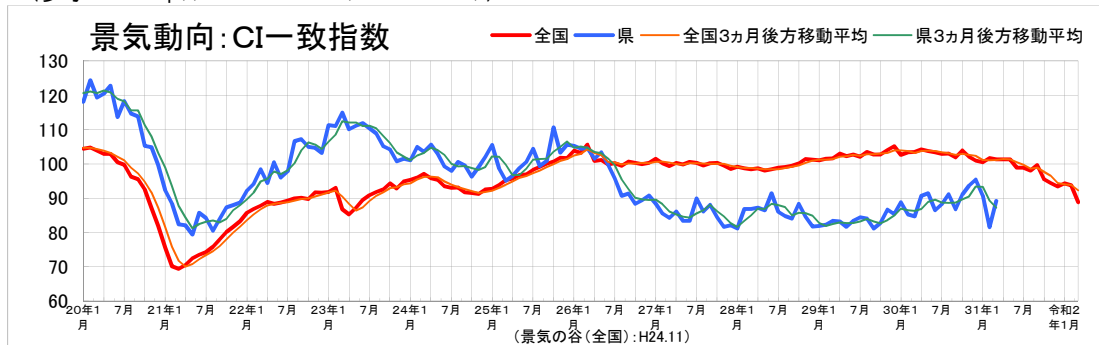
関西学院大学産業研究所

※全国の景気動向指数については、平成30年10月確報報告より、CIの基準年が平成27年に変更になったことに伴い、遡及改訂を行っています(全国:平成27年=100、和歌山県:平成22年=100)。

※県の景気動向指数(CI、DI)について、現在採用指標の見直し作業のため、平成31年3月までの公表となっています。採用指標の見直しが終わり次第、平成31年4月分以降を掲載する予定です。

※CLIとは、地域の景気動向を的確・早期に把握するために作成された景気先行指数を指します(OECD基準)。

(参考URL: <http://192.218.163.168/HYOGO-CLI/>)



② 企業倒産件数

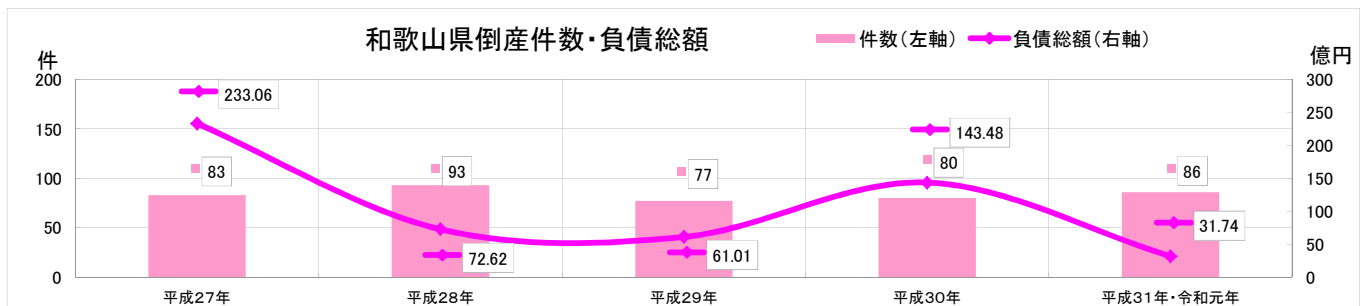
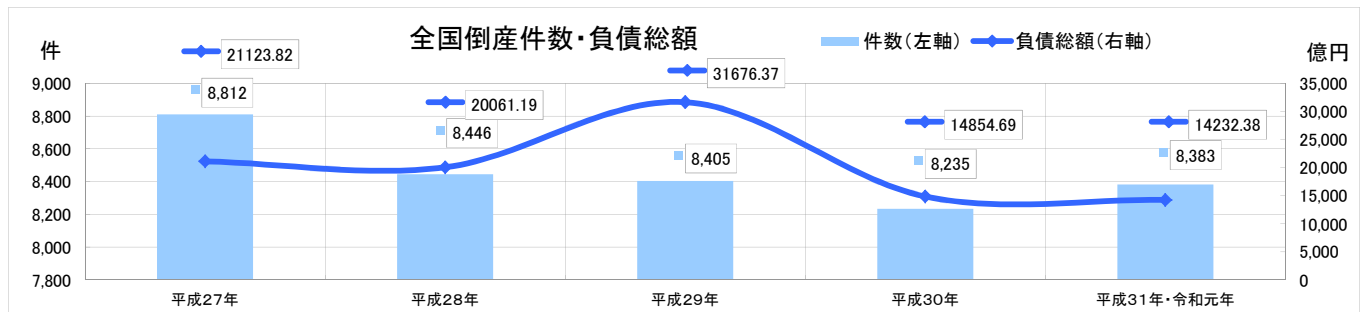
| 年 | 全国 | | | | 和歌山県 | | | | | | |
|------------|-------|---------|-----------|---------|------|---------|-----------|---------|--------|-----------|--------|
| | 件数 | 前年比 (%) | 負債総額 (億円) | 前年比 (%) | 件数 | 前年比 (%) | 負債総額 (億円) | 前年比 (%) | うち大型倒産 | | |
| | | | | | | | | | 件数 | 負債総額 (億円) | 占率 (%) |
| 平成27年 | 8,812 | △ 9.4 | 21,123.82 | 12.7 | 83 | △ 12.6 | 233.06 | 36.4 | 1 | 168.00 | 72.1 |
| 平成28年 | 8,446 | △ 4.2 | 20,061.19 | △ 5.0 | 93 | 12.0 | 72.62 | △ 68.8 | 0 | 0.00 | - |
| 平成29年 | 8,405 | △ 0.5 | 31,676.37 | 57.9 | 77 | △ 17.2 | 61.01 | △ 16.0 | 0 | 0.00 | - |
| 平成30年 | 8,235 | △ 2.0 | 14,854.69 | △ 53.1 | 80 | 3.9 | 143.48 | 135.2 | 0 | 0.00 | - |
| 平成31年・令和元年 | 8,383 | 1.8 | 14,232.38 | △ 4.2 | 86 | 7.5 | 31.74 | △ 77.9 | 0 | 0.00 | - |

| 年 月 | 全国 | | | | 和歌山県 | | | | 備考 | |
|------|-----|-----------|-----------|-----------|--------|-----------|-----------|-----------|---------|--|
| | 件数 | 前年同月比 (%) | 負債総額 (億円) | 前年同月比 (%) | 件数 | 前年同月比 (%) | 負債総額 (億円) | 前年同月比 (%) | | |
| 29年 | 1月 | 605 | △ 10.3 | 1,284.87 | 1.2 | 7 | 600.0 | 2.81 | 76.7 | |
| | 2月 | 688 | △ 4.8 | 1,158.34 | △ 29.1 | 5 | △ 44.4 | 0.65 | △ 95.7 | |
| | 3月 | 786 | 5.3 | 1,668.01 | △ 5.1 | 6 | △ 40.0 | 3.04 | △ 85.0 | |
| | 4月 | 680 | △ 2.1 | 1,040.60 | 0.6 | 5 | △ 37.5 | 5.48 | △ 6.0 | |
| | 5月 | 802 | 19.5 | 1,069.17 | △ 7.7 | 8 | 14.2 | 5.90 | 151.0 | |
| | 6月 | 706 | △ 7.4 | 15,883.39 | 1369.7 | 10 | 66.6 | 12.28 | 1047.6 | |
| | 7月 | 714 | 0.2 | 1,098.85 | △ 11.3 | 6 | △ 25.0 | 0.77 | △ 61.5 | |
| | 8月 | 639 | △ 11.9 | 923.75 | △ 26.7 | 2 | △ 66.6 | 15.10 | 1117.7 | |
| | 9月 | 679 | 4.6 | 1,158.02 | 36.1 | 8 | △ 27.2 | 10.34 | 42.2 | |
| | 10月 | 733 | 7.3 | 958.79 | △ 13.8 | 7 | △ 36.3 | 0.78 | △ 85.9 | |
| | 11月 | 677 | △ 2.3 | 1,456.63 | △ 75.4 | 9 | 0.0 | 3.09 | △ 65.4 | |
| | 12月 | 696 | △ 1.9 | 3,975.95 | 131.6 | 4 | △ 42.8 | 0.77 | △ 30.0 | |
| 30年 | 1月 | 635 | 4.9 | 1,045.59 | △ 18.6 | 8 | 14.2 | 1.60 | △ 43.0 | |
| | 2月 | 617 | △ 10.3 | 899.79 | △ 22.3 | 6 | 20.0 | 3.88 | 496.9 | |
| | 3月 | 789 | 0.3 | 1,326.72 | △ 20.4 | 12 | 100.0 | 11.13 | 266.1 | |
| | 4月 | 650 | △ 4.4 | 954.67 | △ 8.2 | 7 | 40.0 | 1.36 | △ 75.1 | |
| | 5月 | 767 | △ 4.3 | 1,043.99 | △ 2.3 | 6 | △ 25.0 | 6.56 | 11.1 | |
| | 6月 | 690 | △ 2.2 | 2,195.27 | △ 86.1 | 7 | △ 30.0 | 1.45 | △ 88.1 | |
| | 7月 | 702 | △ 1.6 | 1,127.11 | 2.5 | 7 | 16.6 | 93.72 | 12071.4 | |
| | 8月 | 694 | 8.6 | 1,212.68 | 31.2 | 4 | 100.0 | 1.36 | △ 90.9 | |
| | 9月 | 621 | △ 8.5 | 1,841.97 | 59.0 | 7 | △ 12.5 | 0.90 | △ 91.2 | |
| | 10月 | 730 | △ 0.4 | 1,176.19 | 22.6 | 5 | △ 28.5 | 3.25 | 316.6 | |
| | 11月 | 718 | 6.0 | 1,212.79 | △ 16.7 | 3 | △ 66.6 | 1.45 | △ 53.0 | |
| | 12月 | 622 | △ 10.6 | 817.92 | △ 79.4 | 8 | 100.0 | 16.82 | 2084.4 | |
| 31年 | 1月 | 666 | 4.8 | 1,683.74 | 61.0 | 9 | 12.5 | 2.48 | 55.0 | |
| | 2月 | 588 | △ 4.7 | 1,949.84 | 116.6 | 5 | △ 16.6 | 4.50 | 15.9 | |
| | 3月 | 662 | △ 16.0 | 971.14 | △ 26.8 | 7 | △ 41.6 | 3.09 | △ 72.2 | |
| | 4月 | 645 | △ 0.7 | 1,069.16 | 11.9 | 6 | △ 14.2 | 1.87 | 37.5 | |
| 令和元年 | 5月 | 695 | △ 9.3 | 1,074.65 | 2.9 | 5 | △ 16.6 | 3.43 | △ 47.7 | |
| | 6月 | 734 | 6.3 | 869.57 | △ 60.3 | 8 | 14.2 | 1.00 | △ 31.0 | |
| | 7月 | 802 | 14.2 | 934.00 | △ 17.1 | 6 | △ 14.2 | 2.14 | △ 97.7 | |
| | 8月 | 678 | △ 2.3 | 871.49 | △ 28.1 | 5 | 25.0 | 3.22 | 136.7 | |
| | 9月 | 702 | 13.0 | 1,129.85 | △ 38.6 | 3 | △ 57.1 | 0.30 | △ 66.6 | |
| | 10月 | 780 | 6.8 | 885.78 | △ 24.6 | 15 | 200.0 | 4.51 | 38.7 | |
| | 11月 | 727 | 1.2 | 1,224.52 | 0.9 | 11 | 266.6 | 4.03 | 177.9 | |
| | 12月 | 704 | 13.1 | 1,568.64 | 91.7 | 6 | △ 25.0 | 1.17 | △ 93.0 | |
| 令和2年 | 1月 | 773 | 16.0 | 1,247.34 | △ 25.9 | 9 | 0.0 | 9.79 | 294.7 | |
| | 2月 | 651 | 10.7 | 712.83 | △ 63.4 | 12 | 140.0 | 4.99 | 10.8 | |
| | 3月 | 740 | 11.7 | 1,059.49 | 9.0 | 6 | △ 14.2 | 5.33 | 72.4 | |
| | 4月 | 743 | 15.1 | 1,449.90 | 35.6 | 7 | 16.6 | 4.03 | 115.5 | |

資料出所

株式会社 東京商工リサーチ

※ 和歌山県の大型倒産は、負債総額100億円以上の金額としている。



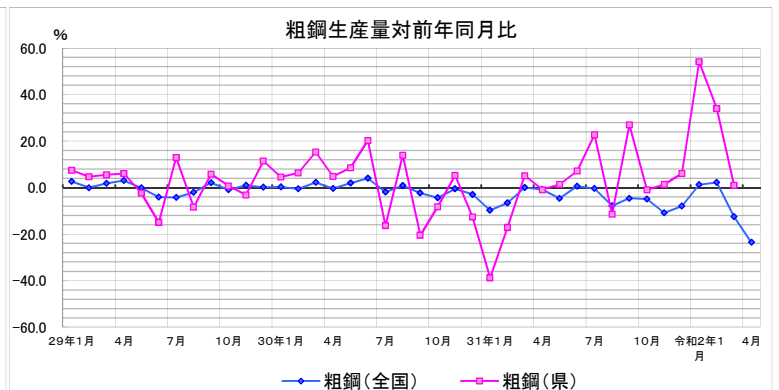
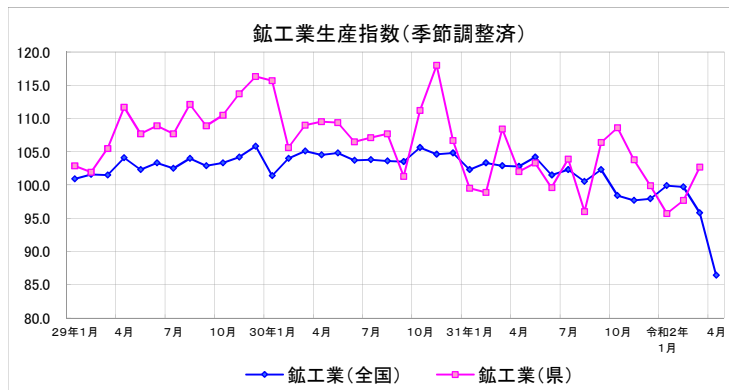
③ 鋳工業生産指数(製造工業)及び粗鋼生産量

(全国、和歌山県:平成27年=100)

| 年月 | 鋳工業生産指数(製造工業) | | | | | | | | | | | | | | 粗鋼生産量 | | | |
|------------|---------------|--------|--------|--------|--------|--------|--------|--------|-------|-------|--------|-------|-------|--------|---------|--------|-------|--------|
| | 全国 | | | | 和歌山県 | | | | 全体 | | | | | | 全国 | | 和歌山県 | |
| | 季節調整指数 | 前月比(%) | 原指数 | 前年比(%) | 季節調整指数 | 前月比(%) | 原指数 | 前年比(%) | 鉄鋼 | 機械 | 化学 | 石油石炭 | 繊維 | プラスチック | 千トン | 前年比(%) | 千トン | 前年比(%) |
| 平成27年 | - | - | 100.0 | ▲1.1 | - | - | 100.0 | ▲5.2 | 100.0 | 100.0 | 100.0 | 100.0 | 100.0 | 100.0 | 105,134 | ▲5.0 | 4,154 | ▲12.1 |
| 平成28年 | - | - | 100.0 | 0.0 | - | - | 106.8 | 6.9 | 102.0 | 115.3 | 105.1 | 109.0 | 104.1 | 114.5 | 104,775 | ▲0.3 | 4,386 | 5.6 |
| 平成29年 | - | - | 103.1 | 3.1 | - | - | 109.2 | 2.2 | 107.1 | 120.1 | 102.8 | 100.7 | 105.7 | 110.7 | 104,662 | ▲0.1 | 4,469 | 1.9 |
| 平成30年 | - | - | 104.2 | 1.1 | - | - | 109.2 | 0.0 | 109.5 | 117.9 | 101.2 | 98.1 | 106.1 | 109.8 | 104,328 | ▲0.3 | 4,515 | 1.0 |
| 平成31年・令和元年 | - | - | P101.3 | ▲2.8 | - | - | 102.6 | ▲6.0 | 110.3 | 100.8 | 100.3 | 95.4 | 105.3 | 102.2 | 99,284 | ▲4.8 | 4,489 | ▲0.6 |
| 29年1月 | 100.9 | ▲1.1 | 94.3 | 2.6 | 102.9 | ▲0.2 | 95.7 | 0.9 | 99.3 | 113.0 | 93.8 | 101.5 | 104.8 | 110.8 | 9,003 | 2.7 | 378 | 7.4 |
| 2月 | 101.6 | 0.7 | 100.1 | 2.9 | 101.9 | ▲1.0 | 97.5 | ▲6.7 | 101.5 | 112.5 | 90.2 | 91.6 | 101.8 | 107.4 | 8,340 | ▲0.1 | 335 | 4.7 |
| 3月 | 101.5 | ▲0.1 | 113.1 | 1.7 | 105.5 | 3.5 | 109.5 | 0.7 | 104.0 | 110.8 | 101.6 | 102.0 | 109.9 | 106.1 | 8,888 | 1.8 | 367 | 5.5 |
| 4月 | 104.1 | 2.6 | 99.8 | 4.0 | 111.7 | 5.9 | 116.2 | 5.5 | 105.9 | 122.0 | 102.6 | 98.0 | 103.2 | 107.9 | 8,755 | 3.0 | 371 | 6.0 |
| 5月 | 102.3 | ▲1.7 | 96.5 | 5.3 | 107.7 | ▲3.6 | 109.9 | 1.5 | 104.1 | 121.6 | 101.7 | 92.7 | 107.7 | 107.3 | 8,929 | ▲0.1 | 361 | ▲2.4 |
| 6月 | 103.3 | 1.0 | 107.1 | 4.2 | 108.9 | 1.1 | 114.1 | 0.5 | 107.5 | 118.3 | 106.6 | 95.6 | 105.5 | 105.9 | 8,411 | ▲4.1 | 321 | ▲14.9 |
| 7月 | 102.5 | ▲0.8 | 103.7 | 2.6 | 107.7 | ▲1.1 | 114.1 | 0.6 | 109.3 | 114.8 | 102.7 | 93.4 | 102.6 | 108.6 | 8,588 | ▲4.3 | 400 | 13.0 |
| 8月 | 104.0 | 1.5 | 97.6 | 3.6 | 112.1 | 4.1 | 109.0 | 6.1 | 111.1 | 134.2 | 120.0 | 96.5 | 108.8 | 107.3 | 8,729 | ▲2.0 | 358 | ▲8.5 |
| 9月 | 102.9 | ▲1.1 | 106.5 | 1.2 | 108.9 | ▲2.9 | 102.3 | ▲6.8 | 115.0 | 110.8 | 108.4 | 108.5 | 108.7 | 114.3 | 8,626 | 2.0 | 397 | 5.8 |
| 10月 | 103.3 | 0.4 | 105.0 | 4.0 | 110.5 | 1.5 | 109.4 | 1.3 | 108.7 | 115.7 | 112.1 | 130.7 | 103.3 | 115.4 | 8,971 | ▲1.0 | 402 | 0.7 |
| 11月 | 104.2 | 0.9 | 106.6 | 2.2 | 113.7 | 2.9 | 113.8 | 2.2 | 107.4 | 127.3 | 103.2 | 119.5 | 102.9 | 117.4 | 8,703 | 1.0 | 369 | ▲3.1 |
| 12月 | 105.8 | 1.5 | 106.7 | 3.2 | 116.3 | 2.3 | 118.7 | 14.5 | 111.6 | 142.7 | 98.3 | 98.4 | 110.2 | 119.8 | 8,721 | 0.1 | 410 | 11.4 |
| 30年1月 | 101.4 | ▲4.2 | 95.6 | 1.4 | 115.7 | ▲0.5 | 110.5 | 15.5 | 109.9 | 141.2 | 96.0 | 95.2 | 107.2 | 109.7 | 9,026 | 0.3 | 395 | 4.6 |
| 2月 | 104.0 | 2.6 | 101.0 | 0.9 | 105.6 | ▲8.7 | 100.8 | 3.4 | 110.8 | 113.3 | 95.1 | 94.8 | 107.5 | 110.5 | 8,295 | ▲0.5 | 357 | 6.4 |
| 3月 | 105.1 | 1.1 | 115.9 | 2.5 | 109.0 | 3.2 | 109.4 | ▲0.1 | 115.2 | 118.8 | 102.6 | 96.5 | 108.3 | 109.0 | 9,085 | 2.2 | 423 | 15.2 |
| 4月 | 104.5 | ▲0.6 | 101.7 | 1.9 | 109.5 | 0.5 | 115.4 | ▲0.7 | 112.9 | 116.7 | 103.3 | 106.7 | 104.1 | 108.7 | 8,718 | ▲0.4 | 389 | 4.8 |
| 5月 | 104.8 | 0.3 | 99.9 | 3.5 | 109.4 | ▲0.1 | 111.3 | 1.3 | 112.1 | 119.9 | 103.1 | 97.3 | 105.6 | 106.9 | 9,097 | 1.9 | 392 | 8.6 |
| 6月 | 103.7 | ▲1.0 | 105.5 | ▲1.5 | 106.5 | ▲2.7 | 111.0 | ▲2.7 | 112.7 | 114.2 | 98.5 | 97.6 | 105.1 | 109.0 | 8,750 | 4.0 | 386 | 20.2 |
| 7月 | 103.8 | 0.1 | 106.2 | 2.4 | 107.1 | 0.6 | 112.4 | ▲1.5 | 100.9 | 118.9 | 100.2 | 94.2 | 106.0 | 110.0 | 8,420 | ▲2.0 | 335 | ▲16.3 |
| 8月 | 103.6 | ▲0.2 | 98.2 | 0.6 | 107.7 | 0.6 | 102.1 | ▲6.3 | 112.1 | 116.2 | 98.1 | 99.5 | 101.9 | 109.6 | 8,806 | 0.9 | 408 | 13.9 |
| 9月 | 103.5 | ▲0.1 | 103.8 | ▲2.5 | 101.3 | ▲5.9 | 95.4 | ▲6.7 | 95.1 | 101.1 | 96.1 | 102.6 | 100.2 | 109.4 | 8,428 | ▲2.3 | 315 | ▲20.5 |
| 10月 | 105.6 | 2.0 | 109.4 | 4.2 | 111.2 | 9.8 | 114.2 | 4.4 | 108.2 | 121.7 | 100.9 | 90.3 | 105.6 | 111.9 | 8,578 | ▲4.4 | 369 | ▲8.3 |
| 11月 | 104.6 | ▲0.9 | 108.6 | 1.9 | 118.0 | 6.1 | 120.5 | 5.9 | 112.2 | 113.0 | 110.8 | 105.2 | 104.5 | 112.0 | 8,659 | ▲0.5 | 388 | 5.2 |
| 12月 | 104.8 | 0.2 | 104.7 | ▲1.9 | 106.7 | ▲9.6 | 107.2 | ▲9.7 | 107.7 | 107.5 | 107.5 | 98.1 | 108.5 | 115.1 | 8,463 | ▲3.0 | 358 | ▲12.7 |
| 31年1月 | 102.3 | ▲2.4 | 95.8 | 0.2 | P99.5 | ▲6.7 | P93.1 | ▲15.7 | 94.2 | 107.2 | P99.7 | 84.8 | 104.0 | 103.8 | 8,142 | ▲9.8 | 242 | ▲38.8 |
| 2月 | 103.3 | 1.0 | 100.3 | ▲0.7 | P98.9 | ▲0.6 | P94.3 | ▲6.4 | 105.2 | 90.8 | P107.3 | 50.8 | 112.3 | 103.7 | 7,745 | ▲6.6 | 295 | ▲17.2 |
| 3月 | 102.9 | ▲0.4 | 111.2 | ▲4.1 | P108.4 | 9.6 | P110.3 | 0.8 | 120.5 | 108.2 | P104.6 | 106.6 | 98.2 | 100.2 | 9,084 | ▲0.0 | 445 | 5.2 |
| 4月 | 102.8 | ▲0.1 | 101.1 | ▲0.6 | P102.0 | ▲5.9 | P107.6 | ▲6.8 | 114.1 | 100.9 | P97.0 | 100.6 | 102.5 | 101.2 | 8,648 | ▲0.8 | 386 | ▲0.9 |
| 令和元年5月 | 104.2 | 1.4 | 98.0 | ▲1.9 | P103.3 | 1.3 | P105.0 | ▲5.7 | 112.4 | 101.3 | P105.8 | 97.3 | 105.9 | 103.1 | 8,674 | ▲4.6 | 397 | 1.4 |
| 6月 | 101.5 | ▲2.6 | 101.4 | ▲3.9 | P99.6 | ▲3.6 | P103.8 | ▲6.5 | 115.0 | 90.7 | P97.0 | 114.9 | 104.1 | 102.5 | 8,794 | 0.5 | 414 | 7.2 |
| 7月 | 102.3 | 0.8 | 107.0 | ▲0.8 | P103.9 | 4.3 | P108.9 | ▲3.1 | 114.6 | 105.0 | P98.1 | 102.2 | 107.6 | 101.0 | 8,388 | ▲0.4 | 411 | 22.7 |
| 8月 | 100.5 | ▲1.8 | 92.8 | ▲5.5 | P96.0 | ▲7.6 | P91.5 | ▲10.4 | 106.2 | 86.7 | P97.1 | 107.6 | 94.5 | 107.2 | 8,120 | ▲7.8 | 361 | ▲11.5 |
| 9月 | 102.3 | 1.8 | 105.0 | 1.2 | P106.4 | 10.8 | P100.1 | 4.9 | 116.0 | 98.5 | P104.7 | 102.2 | 109.5 | 104.0 | 8,040 | ▲4.6 | 400 | 27.0 |
| 10月 | 98.4 | ▲3.8 | 100.5 | ▲8.1 | P108.6 | 2.1 | P109.5 | ▲4.1 | 106.0 | 107.3 | P102.9 | 146.9 | 111.1 | 99.1 | 8,150 | ▲5.0 | 365 | ▲0.9 |
| 11月 | 97.7 | ▲0.7 | 99.4 | ▲8.5 | P103.8 | ▲4.4 | P106.1 | ▲12.0 | 112.8 | 101.1 | P94.6 | 82.9 | 104.8 | 97.5 | 7,717 | ▲10.9 | 394 | 1.4 |
| 12月 | 97.9 | 0.2 | 100.7 | ▲3.8 | P99.9 | ▲3.8 | P100.4 | ▲6.3 | 106.3 | 112.1 | P96.1 | 69.9 | 109.0 | 102.8 | 7,785 | ▲8.0 | 380 | 6.1 |
| 令和2年1月 | 99.9 | 2.0 | 93.5 | ▲2.4 | P95.7 | ▲4.2 | P89.4 | ▲4.0 | 101.8 | 95.7 | P94.1 | 100.7 | 97.2 | 110.5 | 8,244 | 1.3 | 373 | 54.0 |
| 2月 | 99.7 | ▲0.2 | 94.7 | ▲5.6 | P97.7 | 2.1 | P93.1 | ▲1.3 | 114.1 | 77.9 | P99.9 | 92.1 | 116.4 | 109.6 | 7,919 | 2.2 | 396 | 34.0 |
| 3月 | 95.8 | ▲3.9 | 105.3 | ▲5.3 | P102.7 | 5.1 | P104.5 | ▲5.3 | 113.6 | 99.5 | P98.8 | 81.2 | 106.1 | 105.3 | 7,950 | ▲12.5 | 449 | 0.9 |
| 4月 | 86.4 | ▲9.8 | 85.8 | ▲15.1 | - | - | - | - | - | - | - | - | - | - | P6,617 | ▲23.5 | - | - |

※1. 前月比は季節調整指数、前年比は原指数
 ※2. 和歌山県の業種別(各月)は季節調整指数、業種別(年平均)は原指数
 ※3. Pは速報値
 ※4. 全国の数値については、令和2年2月分確報公表時に、令和2年1月分～12月分の指数用データを遡って修正する年間補正を行っている。あわせて、季節調整を新たに行ったため、令和2年1～2月の季節調整指数も変更している。

※5. 県の数値については、令和元年7月報告から平成27年基準に移行している(全国:平成27年=100、和歌山県:平成27年=100)。それに伴い、平成25年1月以降の数値は平成27年基準に変更している。



④ 公共工事請負契約額

(※平成24年1月の数値より新しい推計方法に変更したため、それ以前の数値は参考値となる。)

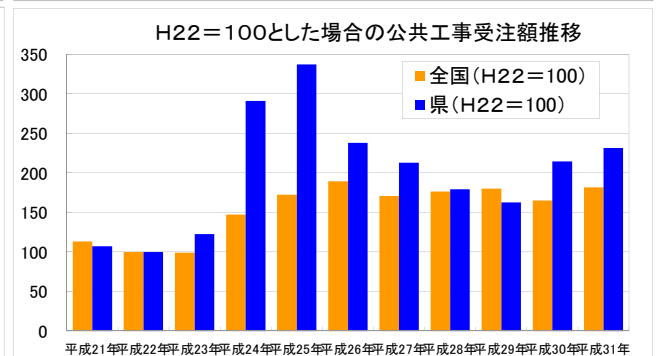
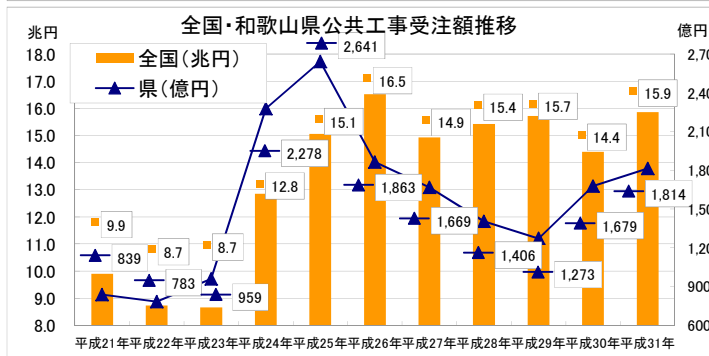
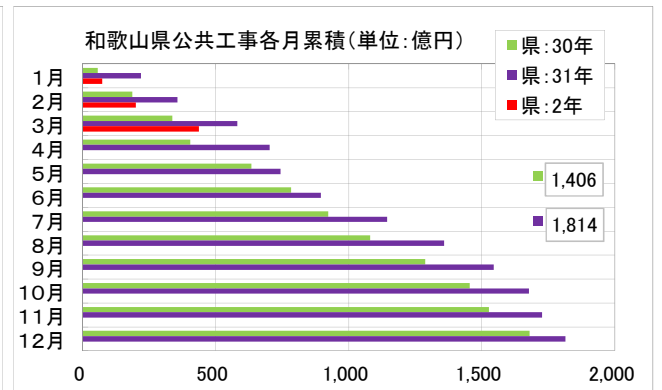
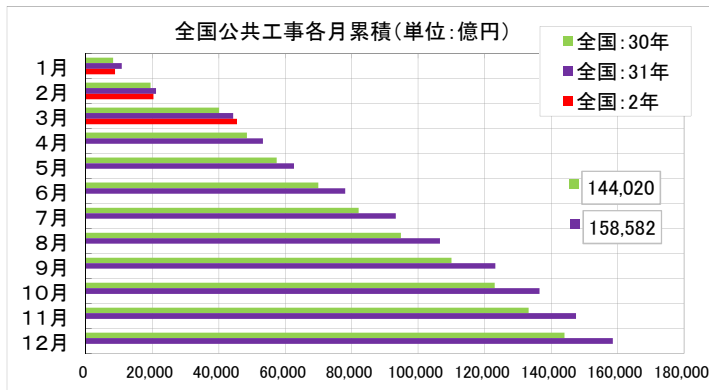
●全国の受注額は、「国の機関」「地方の機関」共に増加したため、2ヶ月連続で対前年同月比増(8.0%)。

●県の受注額においても、「地方の機関」が減少したものの、「国の機関」が大幅に増加したため、7ヶ月ぶりに対前年同月比増(5.7%)。

| 年月 | 全国 | | | | | | 和歌山県 | | | | | |
|------------|------------|------------|--------------|------------|---------------|------------|------------|------------|--------------|------------|---------------|------------|
| | 合計 (億円) | 前年比 (%) | 内訳 | | | | 合計 (億円) | 前年比 (%) | 内訳 | | | |
| | | | 国の機関 (億円) | 前年比 (%) | 地方の機関 (億円) | 前年比 (%) | | | 国の機関 (億円) | 前年比 (%) | 地方の機関 (億円) | 前年比 (%) |
| 平成27年 | 149,257 | ▲ 9.7 | 51,443 | ▲ 14.4 | 97,814 | ▲ 7.0 | 1,669 | ▲ 10.4 | 654 | ▲ 33.1 | 1,015 | ▲ 14.5 |
| 平成28年 | 154,200 | 3.3 | 55,181 | 7.3 | 99,019 | 1.2 | 1,406 | ▲ 15.8 | 694 | 6.2 | 711 | ▲ 29.9 |
| 平成29年 | 157,209 | 2.0 | 53,009 | ▲ 3.9 | 104,199 | 5.2 | 1,273 | ▲ 9.4 | 574 | ▲ 17.3 | 698 | ▲ 1.8 |
| 平成30年 | 144,020 | ▲ 8.4 | 50,276 | ▲ 5.2 | 93,744 | ▲ 10.0 | 1,679 | 31.9 | 542 | ▲ 5.6 | 1,137 | 62.8 |
| 平成31年・令和元年 | 158,582 | 10.1 | 55,006 | 9.4 | 103,577 | 10.5 | 1,814 | 8.0 | 654 | 20.5 | 1,160 | 2.1 |
| 29年1月 | 7,837 | ▲ 8.3 | 2,763 | ▲ 8.8 | 5,074 | ▲ 8.0 | 81 | ▲ 28.5 | 13.83 | ▲ 60.4 | 67.67 | ▲ 14.4 |
| 2月 | 11,608 | 13.7 | 5,300 | 58.9 | 6,309 | ▲ 8.3 | 53 | ▲ 2.1 | 23.73 | 51.5 | 29.46 | ▲ 23.8 |
| 3月 | 24,568 | 5.2 | 10,031 | ▲ 14.8 | 14,537 | 25.5 | 141 | 84.4 | 98.04 | 89.3 | 43.40 | 74.4 |
| 4月 | 8,202 | 2.9 | 4,201 | ▲ 4.7 | 4,001 | 12.4 | 99 | 76.0 | 58.97 | 133.4 | 40.47 | 29.5 |
| 5月 | 10,000 | 34.9 | 3,688 | 58.0 | 6,312 | 24.3 | 88 | ▲ 55.9 | 76.92 | ▲ 57.9 | 11.53 | ▲ 35.9 |
| 6月 | 14,660 | 1.3 | 3,775 | ▲ 10.5 | 10,885 | 6.2 | 114 | 35.8 | 35.07 | ▲ 24.3 | 78.54 | 110.6 |
| 7月 | 13,713 | 7.9 | 4,314 | 33.4 | 9,399 | ▲ 0.8 | 91 | ▲ 11.3 | 37.87 | 150.8 | 52.84 | ▲ 39.4 |
| 8月 | 13,655 | ▲ 0.1 | 3,958 | ▲ 6.3 | 9,698 | 2.6 | 107 | ▲ 46.5 | 45.24 | ▲ 61.1 | 61.94 | ▲ 26.4 |
| 9月 | 15,155 | ▲ 29.6 | 4,322 | ▲ 51.3 | 10,833 | ▲ 14.4 | 185 | ▲ 4.0 | 65.34 | ▲ 19.8 | 119.68 | 7.5 |
| 10月 | 14,202 | 22.1 | 3,994 | 15.9 | 10,207 | 24.7 | 133 | 14.0 | 52.55 | 67.1 | 80.72 | ▲ 5.5 |
| 11月 | 10,468 | 14.1 | 3,090 | 33.9 | 7,377 | 7.5 | 78 | 15.7 | 31.60 | 314.4 | 46.78 | ▲ 22.2 |
| 12月 | 13,140 | ▲ 2.9 | 3,573 | ▲ 10.6 | 9,568 | 0.4 | 101 | ▲ 27.9 | 35.32 | ▲ 58.8 | 65.31 | 21.4 |
| 30年1月 | 8,167 | 4.2 | 3,652 | 32.2 | 4,515 | ▲ 11.0 | 57 | ▲ 30.4 | 29.40 | 112.6 | 27.33 | ▲ 59.6 |
| 2月 | 11,322 | ▲ 2.5 | 5,592 | 5.5 | 5,731 | ▲ 9.2 | 130 | 145.2 | 86.93 | 266.3 | 43.53 | 47.7 |
| 3月 | 20,591 | ▲ 16.2 | 9,347 | ▲ 6.8 | 11,244 | ▲ 22.7 | 150 | 6.0 | 97.22 | ▲ 0.8 | 52.73 | 21.5 |
| 4月 | 8,381 | 2.2 | 4,963 | 18.1 | 3,418 | ▲ 14.6 | 67 | ▲ 32.3 | 20.27 | ▲ 65.6 | 47.01 | 16.2 |
| 5月 | 8,924 | ▲ 10.8 | 3,184 | ▲ 13.7 | 5,740 | ▲ 9.1 | 229 | 159.3 | 32.74 | ▲ 57.4 | 196.65 | 1605.0 |
| 6月 | 12,565 | ▲ 14.3 | 3,348 | ▲ 11.3 | 9,217 | ▲ 15.3 | 150 | 32.0 | 40.05 | 14.2 | 109.96 | 40.0 |
| 7月 | 12,098 | ▲ 11.8 | 2,816 | ▲ 34.7 | 9,282 | ▲ 1.2 | 139 | 52.7 | 57.22 | 51.1 | 81.34 | 53.9 |
| 8月 | 12,715 | ▲ 6.9 | 4,251 | 7.4 | 8,463 | ▲ 12.7 | 158 | 47.0 | 65.49 | 44.8 | 92.05 | 48.6 |
| 9月 | 15,216 | 0.4 | 3,957 | ▲ 8.5 | 11,259 | 3.9 | 208 | 12.2 | 27.83 | ▲ 57.4 | 179.85 | 50.3 |
| 10月 | 13,066 | ▲ 8.0 | 3,036 | ▲ 24.0 | 10,031 | ▲ 1.7 | 167 | 25.0 | 62.84 | 19.6 | 103.79 | 28.6 |
| 11月 | 10,238 | ▲ 2.2 | 2,998 | ▲ 3.0 | 7,240 | ▲ 1.9 | 72 | ▲ 8.1 | 17.72 | ▲ 43.9 | 54.34 | 16.2 |
| 12月 | 10,737 | ▲ 18.3 | 3,133 | ▲ 12.3 | 7,605 | ▲ 20.5 | 153 | 51.7 | 4.63 | ▲ 86.9 | 148.03 | 126.7 |
| 31年1月 | 10,843 | 32.8 | 4,759 | 30.3 | 6,084 | 34.8 | 220 | 288.0 | 75.65 | 157.4 | 144.42 | 428.4 |
| 2月 | 10,291 | ▲ 9.1 | 4,065 | ▲ 27.3 | 6,226 | 8.6 | 137 | 5.2 | 55.65 | ▲ 36.0 | 81.54 | 87.3 |
| 3月 | 23,228 | 12.8 | 10,998 | 17.7 | 12,231 | 8.8 | 224 | 49.6 | 90.58 | ▲ 6.8 | 133.77 | 153.7 |
| 4月 | 8,921 | 6.4 | 4,091 | ▲ 17.6 | 4,830 | 41.3 | 122 | 80.8 | 27.70 | 36.7 | 93.93 | 99.8 |
| 令和元年5月 | 9,303 | 4.3 | 3,038 | ▲ 4.6 | 6,266 | 9.2 | 41 | ▲ 82.3 | 16.55 | ▲ 49.5 | 24.02 | ▲ 87.8 |
| 6月 | 15,452 | 23.0 | 4,384 | 30.9 | 11,068 | 20.1 | 151 | 0.6 | 81.95 | 104.6 | 68.97 | ▲ 37.3 |
| 7月 | 15,257 | 26.1 | 4,046 | 43.7 | 11,212 | 20.8 | 249 | 79.9 | 81.10 | 41.7 | 168.23 | 106.8 |
| 8月 | 13,255 | 4.2 | 3,884 | ▲ 8.6 | 9,371 | 10.7 | 215 | 36.3 | 65.22 | ▲ 0.4 | 149.49 | 62.4 |
| 9月 | 16,653 | 9.4 | 4,881 | 23.4 | 11,772 | 4.6 | 186 | ▲ 10.7 | 55.07 | 97.9 | 130.47 | ▲ 27.5 |
| 10月 | 13,347 | 2.1 | 3,640 | 19.9 | 9,707 | ▲ 3.2 | 132 | ▲ 20.7 | 50.79 | ▲ 19.2 | 81.38 | ▲ 21.6 |
| 11月 | 10,970 | 7.2 | 3,637 | 21.3 | 7,333 | 1.3 | 50 | ▲ 31.2 | 18.91 | 6.7 | 30.67 | ▲ 43.6 |
| 12月 | 11,061 | 3.0 | 3,584 | 14.4 | 7,477 | ▲ 1.7 | 88 | ▲ 42.4 | 34.53 | 645.7 | 53.44 | ▲ 63.9 |
| 令和2年1月 | 8,739 | ▲ 19.4 | 3,422 | ▲ 28.1 | 5,317 | ▲ 12.6 | 74 | ▲ 66.5 | 39.06 | ▲ 48.4 | 34.66 | ▲ 76.0 |
| 2月 | 11,629 | 13.0 | 4,951 | 21.8 | 6,678 | 7.3 | 127 | ▲ 7.8 | 82.46 | 48.2 | 44.07 | ▲ 46.0 |
| 3月 | 25,083 | 8.0 | 11,276 | 2.5 | 13,806 | 12.9 | 237 | 5.7 | 111.19 | 22.8 | 125.87 | ▲ 5.9 |

資料出所

国土交通省



⑤ 消 費

(1)百貨店・スーパー販売額

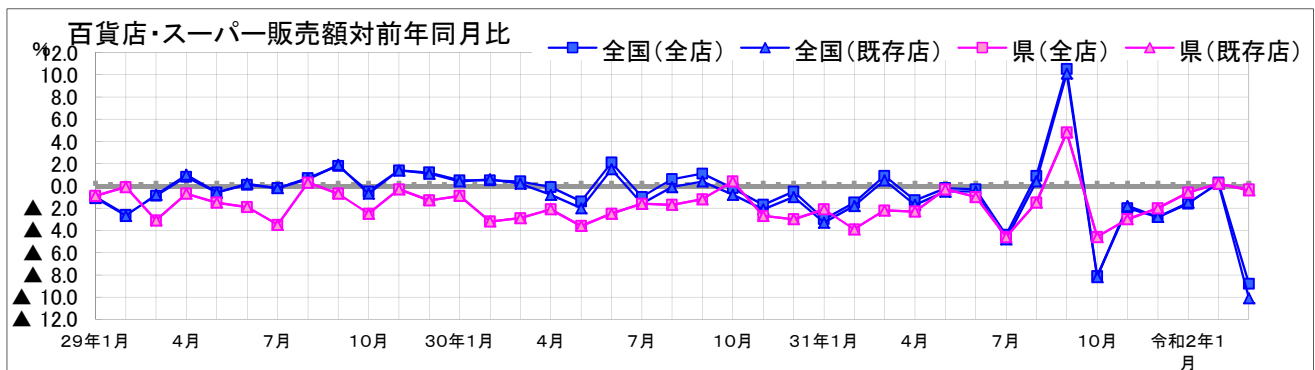
- 全店ベースでは、全国、県共に2ヶ月ぶりに前年を下回った。
- 既存店ベースでも、全国、県共に2ヶ月ぶりに前年を下回った。

| 年月 | 百貨店・スーパー販売額 | | | | | | | |
|------------|-------------|----------------|------------|-----------|-------------|----------------|------------|-------|
| | 全国 | | | | 和歌山県 | | | |
| | 販売額 (億円) | 店舗数 [年末、月末] | 前年比 | | 販売額 (億円) | 店舗数 [年末、月末] | 前年比 | |
| 全店 (%) | | | 既存店 (%) | 全店 (%) | | | 既存店 (%) | |
| 平成27年 | 200,491 | 5,064 | 1.3 | 0.4 | 1,242 | 41 | 0.6 | ▲ 1.1 |
| 平成28年 | 195,979 | 5,080 | ▲ 0.4 | ▲ 0.9 | 1,253 | 41 | 0.9 | 0.0 |
| 平成29年 | 196,025 | 5,133 | 0.0 | 0.0 | 1,237 | 41 | ▲ 1.3 | ▲ 1.3 |
| 平成30年 | 196,044 | 5,222 | 0.0 | ▲ 0.5 | 1,211 | 41 | ▲ 2.1 | ▲ 2.1 |
| 平成31年・令和元年 | 193,962 | 5,250 | ▲ 1.1 | ▲ 1.3 | 1,188 | 41 | ▲ 1.9 | ▲ 1.9 |
| 29年1月 | 16,743 | 5,081 | ▲ 1.0 | ▲ 1.1 | 117 | 41 | ▲ 0.9 | ▲ 0.9 |
| 2月 | 14,493 | 5,072 | ▲ 2.6 | ▲ 2.7 | 97 | 41 | ▲ 0.1 | ▲ 0.1 |
| 3月 | 16,309 | 5,065 | ▲ 0.9 | ▲ 0.8 | 97 | 41 | ▲ 3.1 | ▲ 3.1 |
| 4月 | 15,581 | 5,069 | 0.8 | 1.0 | 99 | 41 | ▲ 0.7 | ▲ 0.7 |
| 5月 | 15,881 | 5,072 | ▲ 0.6 | ▲ 0.6 | 100 | 41 | ▲ 1.5 | ▲ 1.5 |
| 6月 | 15,694 | 5,075 | 0.1 | 0.2 | 99 | 41 | ▲ 1.9 | ▲ 1.9 |
| 7月 | 17,179 | 5,088 | ▲ 0.2 | ▲ 0.2 | 104 | 41 | ▲ 3.5 | ▲ 3.5 |
| 8月 | 15,655 | 5,090 | 0.7 | 0.6 | 107 | 41 | 0.3 | 0.3 |
| 9月 | 14,968 | 5,093 | 1.8 | 1.9 | 94 | 41 | ▲ 0.7 | ▲ 0.7 |
| 10月 | 15,888 | 5,108 | ▲ 0.5 | ▲ 0.7 | 98 | 41 | ▲ 2.5 | ▲ 2.5 |
| 11月 | 16,713 | 5,127 | 1.4 | 1.4 | 103 | 41 | ▲ 0.3 | ▲ 0.3 |
| 12月 | 20,921 | 5,133 | 1.2 | 1.1 | 121 | 41 | ▲ 1.3 | ▲ 1.3 |
| 30年1月 | 16,826 | 5,135 | 0.5 | 0.4 | 116 | 41 | ▲ 0.9 | ▲ 0.9 |
| 2月 | 14,565 | 5,127 | 0.5 | 0.6 | 94 | 41 | ▲ 3.2 | ▲ 3.2 |
| 3月 | 16,381 | 5,133 | 0.4 | 0.2 | 94 | 41 | ▲ 2.9 | ▲ 2.9 |
| 4月 | 15,565 | 5,156 | ▲ 0.1 | ▲ 0.8 | 97 | 41 | ▲ 2.1 | ▲ 2.1 |
| 5月 | 15,664 | 5,164 | ▲ 1.4 | ▲ 2.0 | 96 | 41 | ▲ 3.6 | ▲ 3.6 |
| 6月 | 16,030 | 5,173 | 2.1 | 1.5 | 97 | 41 | ▲ 2.5 | ▲ 2.5 |
| 7月 | 17,002 | 5,186 | ▲ 1.0 | ▲ 1.6 | 102 | 41 | ▲ 1.6 | ▲ 1.6 |
| 8月 | 15,751 | 5,185 | 0.6 | ▲ 0.1 | 106 | 41 | ▲ 1.7 | ▲ 1.7 |
| 9月 | 15,135 | 5,185 | 1.1 | 0.4 | 93 | 41 | ▲ 1.2 | ▲ 1.2 |
| 10月 | 15,862 | 5,192 | ▲ 0.2 | ▲ 0.8 | 99 | 41 | 0.4 | 0.4 |
| 11月 | 16,437 | 5,215 | ▲ 1.7 | ▲ 2.1 | 100 | 41 | ▲ 2.7 | ▲ 2.7 |
| 12月 | 20,825 | 5,222 | ▲ 0.5 | ▲ 1.0 | 117 | 41 | ▲ 3.0 | ▲ 3.0 |
| 31年1月 | 16,327 | 5,219 | ▲ 3.0 | ▲ 3.3 | 114 | 41 | ▲ 2.1 | ▲ 2.1 |
| 2月 | 14,350 | 5,207 | ▲ 1.5 | ▲ 1.8 | 90 | 41 | ▲ 3.9 | ▲ 3.9 |
| 3月 | 16,529 | 5,207 | 0.9 | 0.5 | 92 | 41 | ▲ 2.2 | ▲ 2.2 |
| 4月 | 15,359 | 5,209 | ▲ 1.3 | ▲ 1.7 | 95 | 41 | ▲ 2.3 | ▲ 2.3 |
| 令和元年5月 | 15,636 | 5,208 | ▲ 0.2 | ▲ 0.5 | 96 | 41 | ▲ 0.3 | ▲ 0.3 |
| 6月 | 15,982 | 5,219 | ▲ 0.3 | ▲ 0.5 | 96 | 41 | ▲ 1.0 | ▲ 1.0 |
| 7月 | 16,246 | 5,224 | ▲ 4.4 | ▲ 4.8 | 97 | 41 | ▲ 4.6 | ▲ 4.6 |
| 8月 | 15,893 | 5,232 | 0.9 | 0.4 | 104 | 41 | ▲ 1.5 | ▲ 1.5 |
| 9月 | 16,721 | 5,229 | 10.5 | 10.1 | 98 | 41 | 4.8 | 4.8 |
| 10月 | 14,572 | 5,222 | ▲ 8.1 | ▲ 8.2 | 94 | 41 | ▲ 4.6 | ▲ 4.6 |
| 11月 | 16,113 | 5,233 | ▲ 2.0 | ▲ 1.8 | 97 | 41 | ▲ 3.0 | ▲ 3.0 |
| 12月 | 20,234 | 5,250 | ▲ 2.8 | ▲ 2.8 | 115 | 41 | ▲ 2.0 | ▲ 2.0 |
| 令和2年1月 | 16,064 | 5,247 | ▲ 1.6 | ▲ 1.5 | 113 | 41 | ▲ 0.6 | ▲ 0.6 |
| 2月 | 14,389 | 5,243 | 0.3 | 0.2 | 90 | 41 | 0.2 | 0.2 |
| 3月 | 16,219 | 5,967 | ▲ 8.8 | ▲ 10.1 | 93 | 42 | ▲ 0.3 | ▲ 0.4 |

資料出所

経済産業省

※平成27年7月分より、「大型小売店」から「百貨店・スーパー」に名称変更されています。



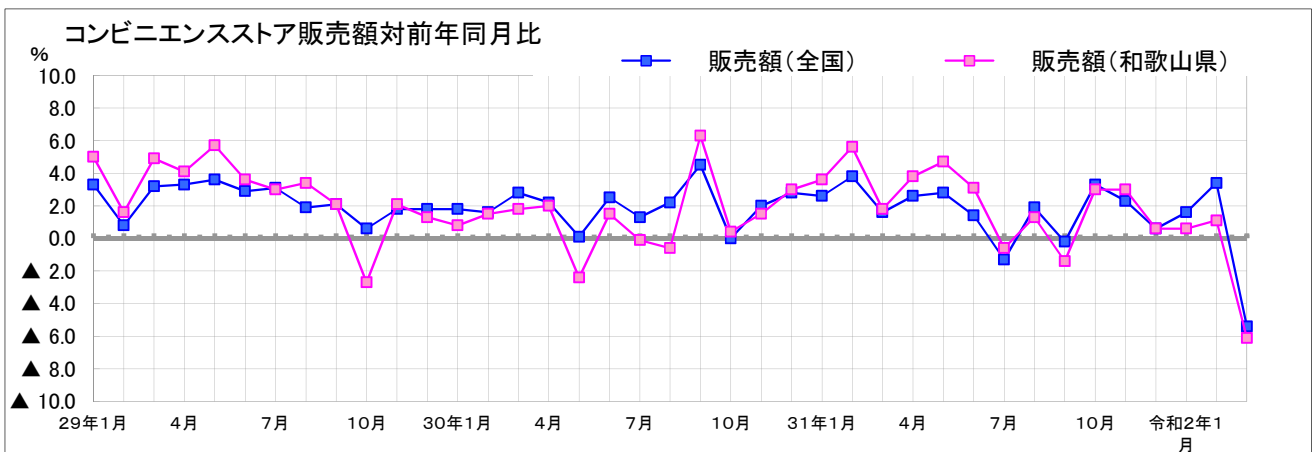
(2) コンビニエンスストア販売額

●全国、県共に6ヶ月ぶりに前年を下回った。

| 年月 | コンビニエンスストア販売額 | | | | | | | |
|------------|-----------------|-------|----------------|------------|-------------------|-------|----------------|-------|
| | 全国 | | | | 和歌山県 | | | |
| | 販売額(全国) (億円) | | 店舗数 [年末、月末] | | 販売額(和歌山県) (億円) | | 店舗数 [年末、月末] | |
| | 前年比 (%) | | 前年比 (%) | 前年比 (%) | 前年比 (%) | | 前年比 (%) | |
| 平成28年 | 114,456 | 4.1 | 55,636 | 2.1 | 658 | - | 359 | 6.2 |
| 平成29年 | 117,451 | 2.4 | 56,374 | 1.0 | 676 | 2.8 | 365 | 1.7 |
| 平成30年 | 119,780 | 2.0 | 56,574 | 0.4 | 685 | 1.3 | 369 | 1.1 |
| 平成31年・令和元年 | 121,841 | 1.7 | 56,502 | ▲ 0.1 | 700 | 2.3 | 370 | 0.3 |
| 29年1月 | 9,160 | 3.3 | 55,828 | 1.9 | 54 | 5.0 | 359 | 5.9 |
| 2月 | 8,542 | 0.8 | 56,261 | 1.9 | 49 | 1.6 | 360 | 3.7 |
| 3月 | 9,698 | 3.2 | 56,160 | 2.1 | 56 | 4.9 | 360 | 4.3 |
| 4月 | 9,514 | 3.3 | 56,216 | 2.0 | 54 | 4.1 | 361 | 4.3 |
| 5月 | 9,965 | 3.6 | 56,246 | 1.9 | 58 | 5.7 | 358 | 3.8 |
| 6月 | 9,731 | 2.9 | 56,263 | 2.0 | 55 | 3.6 | 359 | 4.1 |
| 7月 | 10,763 | 3.1 | 56,411 | 1.9 | 61 | 3.0 | 359 | 2.9 |
| 8月 | 10,513 | 1.9 | 56,574 | 1.7 | 64 | 3.4 | 361 | 1.4 |
| 9月 | 9,781 | 2.1 | 56,382 | 1.6 | 55 | 2.1 | 362 | 2.0 |
| 10月 | 9,982 | 0.6 | 56,404 | 1.5 | 56 | ▲ 2.7 | 361 | 2.0 |
| 11月 | 9,524 | 1.8 | 56,430 | 1.3 | 55 | 2.1 | 363 | 1.7 |
| 12月 | 10,279 | 1.8 | 56,374 | 1.0 | 59 | 1.3 | 365 | 1.7 |
| 30年1月 | 9,323 | 1.8 | 56,217 | 0.7 | 54 | 0.8 | 365 | 1.7 |
| 2月 | 8,675 | 1.6 | 56,331 | 0.1 | 49 | 1.5 | 366 | 1.7 |
| 3月 | 9,969 | 2.8 | 56,344 | 0.3 | 57 | 1.8 | 364 | 1.1 |
| 4月 | 9,721 | 2.2 | 56,401 | 0.3 | 55 | 2.0 | 366 | 1.4 |
| 5月 | 9,979 | 0.1 | 56,387 | 0.3 | 56 | ▲ 2.4 | 368 | 2.8 |
| 6月 | 9,978 | 2.5 | 56,294 | 0.1 | 56 | 1.5 | 367 | 2.2 |
| 7月 | 10,900 | 1.3 | 56,379 | ▲ 0.1 | 61 | ▲ 0.1 | 368 | 2.5 |
| 8月 | 10,745 | 2.2 | 56,295 | ▲ 0.5 | 63 | ▲ 0.6 | 370 | 2.5 |
| 9月 | 10,222 | 4.5 | 56,303 | ▲ 0.1 | 59 | 6.3 | 369 | 1.9 |
| 10月 | 9,986 | 0.0 | 56,401 | ▲ 0.0 | 56 | 0.4 | 369 | 2.2 |
| 11月 | 9,716 | 2.0 | 56,535 | 0.2 | 55 | 1.5 | 371 | 2.2 |
| 12月 | 10,566 | 2.8 | 56,574 | 0.4 | 61 | 3.0 | 369 | 1.1 |
| 31年1月 | 9,564 | 2.6 | 56,621 | 0.7 | 56 | 3.6 | 369 | 1.1 |
| 2月 | 9,003 | 3.8 | 56,821 | 0.9 | 52 | 5.6 | 373 | 1.9 |
| 3月 | 10,126 | 1.6 | 56,586 | 0.4 | 58 | 1.8 | 370 | 1.6 |
| 4月 | 9,977 | 2.6 | 56,599 | 0.4 | 57 | 3.8 | 370 | 1.1 |
| 令和元年5月 | 10,258 | 2.8 | 56,473 | 0.2 | 59 | 4.7 | 371 | 0.8 |
| 6月 | 10,116 | 1.4 | 56,485 | 0.3 | 58 | 3.1 | 369 | 0.5 |
| 7月 | 10,760 | ▲ 1.3 | 56,552 | 0.3 | 61 | ▲ 0.6 | 369 | 0.3 |
| 8月 | 10,950 | 1.9 | 56,647 | 0.6 | 64 | 1.3 | 371 | 0.3 |
| 9月 | 10,203 | ▲ 0.2 | 56,575 | 0.5 | 58 | ▲ 1.4 | 370 | 0.3 |
| 10月 | 10,314 | 3.3 | 56,575 | 0.3 | 58 | 3.0 | 371 | 0.5 |
| 11月 | 9,938 | 2.3 | 56,567 | 0.1 | 57 | 3.0 | 371 | 0.0 |
| 12月 | 10,633 | 0.6 | 56,502 | ▲ 0.1 | 61 | 0.6 | 370 | 0.3 |
| 令和2年1月 | 9,714 | 1.6 | 56,500 | ▲ 0.2 | 56 | 0.6 | 368 | ▲ 0.3 |
| 2月 | 9,308 | 3.4 | 56,382 | ▲ 0.8 | 53 | 1.1 | 368 | ▲ 1.3 |
| 3月 | 9,577 | ▲ 5.4 | 56,334 | ▲ 0.4 | 55 | ▲ 6.1 | 369 | ▲ 0.3 |

資料出所

経済産業省



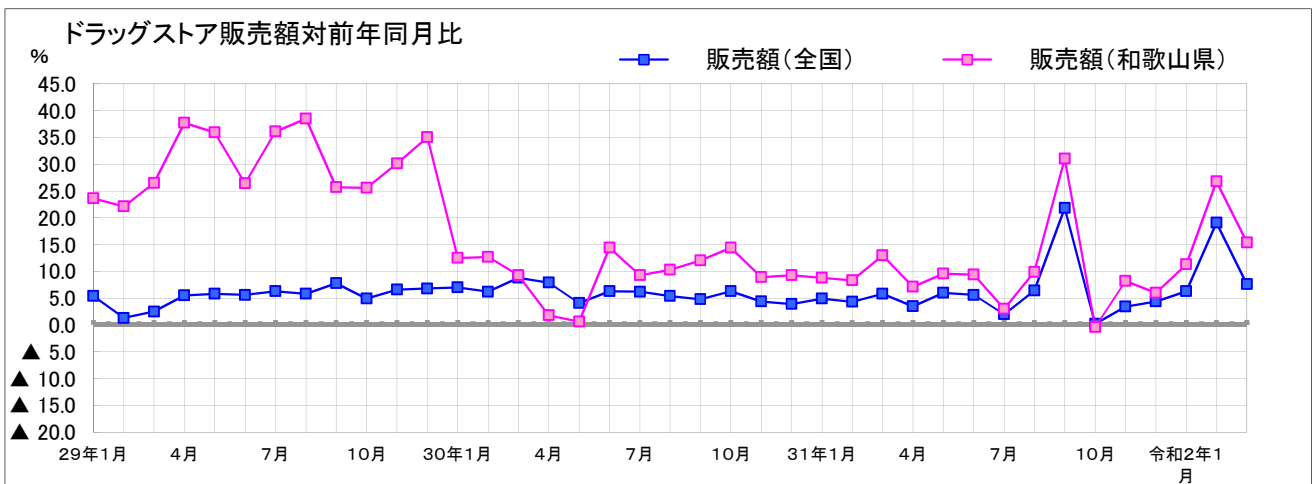
(3)ドラッグストア販売額

●全国は60ヶ月連続で前年を上回り、県は5ヶ月連続で前年を上回った。

| 年月 | ドラッグストア販売額 | | | | | | | |
|------------|-----------------|------|----------------|-----|-------------------|-------|----------------|-----|
| | 全国 | | | | 和歌山県 | | | |
| | 販売額(全国) (億円) | | 店舗数 [年末、月末] | | 販売額(和歌山県) (億円) | | 店舗数 [年末、月末] | |
| | 前年比 (%) | | 前年比 (%) | | 前年比 (%) | | 前年比 (%) | |
| 平成28年 | 57,258 | 6.8 | 14,190 | 4.7 | 184 | 13.0 | 73 | 2.8 |
| 平成29年 | 60,580 | 5.4 | 15,049 | 5.0 | 240 | 30.4 | 79 | 8.2 |
| 平成30年 | 63,644 | 5.9 | 15,660 | 4.8 | 260 | 9.4 | 83 | 6.4 |
| 平成31年・令和元年 | 68,356 | 5.6 | 16,422 | 5.0 | 285 | 9.4 | 84 | 1.2 |
| 29年1月 | 4,723 | 5.4 | 14,359 | 4.6 | 18 | 23.6 | 73 | 5.8 |
| 2月 | 4,555 | 1.3 | 14,427 | 4.9 | 17 | 22.1 | 73 | 4.3 |
| 3月 | 4,880 | 2.5 | 14,509 | 5.2 | 19 | 26.5 | 75 | 7.1 |
| 4月 | 4,953 | 5.5 | 14,594 | 5.1 | 21 | 37.7 | 77 | 8.5 |
| 5月 | 5,124 | 5.8 | 14,625 | 5.0 | 22 | 35.9 | 77 | 6.9 |
| 6月 | 5,084 | 5.6 | 14,672 | 5.1 | 20 | 26.4 | 77 | 6.9 |
| 7月 | 5,383 | 6.3 | 14,714 | 5.1 | 22 | 36.1 | 77 | 6.9 |
| 8月 | 5,199 | 5.8 | 14,767 | 5.2 | 21 | 38.5 | 77 | 5.5 |
| 9月 | 4,948 | 7.8 | 14,838 | 5.7 | 19 | 25.7 | 76 | 4.1 |
| 10月 | 5,047 | 4.9 | 14,889 | 5.0 | 19 | 25.6 | 76 | 4.1 |
| 11月 | 5,020 | 6.6 | 14,978 | 5.0 | 20 | 30.1 | 77 | 4.1 |
| 12月 | 5,663 | 6.8 | 15,049 | 5.0 | 23 | 35.0 | 79 | 8.2 |
| 30年1月 | 5,013 | 7.0 | 14,955 | 4.9 | 20 | 12.5 | 78 | 8.3 |
| 2月 | 4,800 | 6.2 | 15,000 | 4.8 | 19 | 12.7 | 78 | 8.3 |
| 3月 | 5,270 | 8.8 | 15,076 | 4.7 | 21 | 9.3 | 79 | 6.8 |
| 4月 | 5,302 | 7.9 | 15,155 | 4.6 | 21 | 1.8 | 79 | 3.9 |
| 5月 | 5,293 | 4.1 | 15,227 | 4.9 | 21 | 0.6 | 80 | 5.3 |
| 6月 | 5,359 | 6.3 | 15,284 | 5.0 | 22 | 14.4 | 81 | 6.6 |
| 7月 | 5,670 | 6.2 | 15,338 | 5.0 | 23 | 9.3 | 81 | 6.6 |
| 8月 | 5,436 | 5.4 | 15,372 | 4.9 | 23 | 10.3 | 81 | 6.6 |
| 9月 | 5,143 | 4.8 | 15,454 | 4.9 | 21 | 12.0 | 81 | 8.0 |
| 10月 | 5,321 | 6.3 | 15,481 | 4.8 | 22 | 14.4 | 82 | 9.3 |
| 11月 | 5,199 | 4.4 | 15,581 | 4.8 | 21 | 8.9 | 82 | 7.9 |
| 12月 | 5,839 | 3.9 | 15,660 | 4.8 | 25 | 9.3 | 83 | 6.4 |
| 31年1月 | 5,344 | 4.9 | 15,662 | 4.9 | 22 | 8.8 | 83 | 6.4 |
| 2月 | 5,093 | 4.3 | 15,724 | 5.0 | 21 | 8.3 | 84 | 7.7 |
| 3月 | 5,668 | 5.8 | 15,859 | 5.4 | 23 | 13.0 | 84 | 6.3 |
| 4月 | 5,580 | 3.5 | 15,944 | 5.4 | 23 | 7.1 | 84 | 6.3 |
| 令和元年5月 | 5,706 | 6.0 | 16,019 | 5.4 | 24 | 9.6 | 84 | 5.0 |
| 6月 | 5,755 | 5.6 | 16,042 | 5.1 | 25 | 9.4 | 84 | 3.7 |
| 7月 | 5,878 | 2.0 | 16,104 | 5.2 | 24 | 3.0 | 84 | 3.7 |
| 8月 | 5,881 | 6.4 | 16,144 | 5.2 | 25 | 9.9 | 86 | 6.2 |
| 9月 | 6,370 | 21.8 | 16,169 | 4.8 | 28 | 31.0 | 85 | 4.9 |
| 10月 | 5,420 | 0.2 | 16,241 | 5.1 | 22 | ▲ 0.4 | 84 | 2.4 |
| 11月 | 5,467 | 3.4 | 16,346 | 5.1 | 23 | 8.2 | 84 | 2.4 |
| 12月 | 6,195 | 4.4 | 16,422 | 5.0 | 27 | 6.0 | 84 | 1.2 |
| 令和2年1月 | 5,683 | 6.3 | 16,444 | 5.0 | 24 | 11.3 | 85 | 2.4 |
| 2月 | 6,064 | 19.1 | 16,456 | 4.7 | 26 | 26.8 | 86 | 2.4 |
| 3月 | 6,097 | 7.6 | 16,511 | 4.1 | 27 | 15.4 | 87 | 3.6 |

資料出所

経済産業省



(4)家電大型専門店販売額

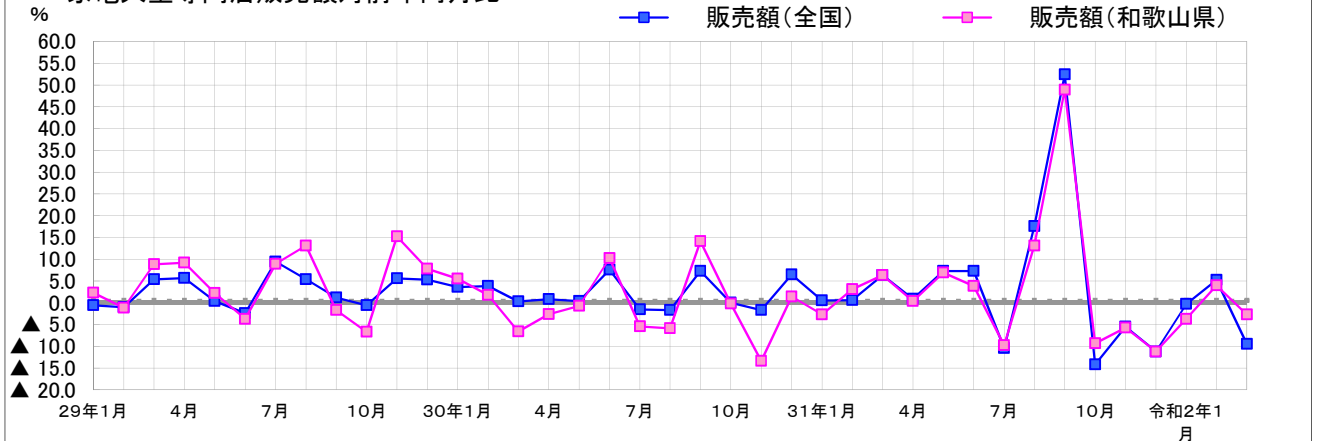
●全国、県共に2ヶ月ぶりに前年を下回った。

| 年月 | 家電大型専門店販売額 | | | | | | | |
|------------|-----------------|-------|----------------|------------|-------------------|-------|----------------|------|
| | 全国 | | | | 和歌山県 | | | |
| | 販売額(全国) (億円) | | 店舗数 [年末、月末] | | 販売額(和歌山県) (億円) | | 店舗数 [年末、月末] | |
| | 前年比 (%) | | 前年比 (%) | 前年比 (%) | 前年比 (%) | | 前年比 (%) | |
| 平成28年 | 41,830 | ▲1.5 | 2,472 | 1.6 | 264 | ▲0.9 | 26 | 8.3 |
| 平成29年 | 43,115 | 3.1 | 2,529 | 2.3 | 277 | 4.9 | 26 | 0.0 |
| 平成30年 | 43,912 | 2.1 | 2,498 | 1.4 | 275 | ▲0.7 | 26 | 0.0 |
| 平成31年・令和元年 | 45,454 | 3.5 | 2,547 | 2.0 | 283 | 2.8 | 26 | 0.0 |
| 29年1月 | 3,716 | ▲0.6 | 2,465 | 1.6 | 23 | 2.3 | 26 | 8.3 |
| 2月 | 2,960 | ▲1.0 | 2,466 | 1.5 | 19 | ▲1.2 | 26 | 4.0 |
| 3月 | 4,022 | 5.4 | 2,478 | 2.0 | 26 | 8.8 | 27 | 8.0 |
| 4月 | 3,316 | 5.7 | 2,490 | 2.3 | 20 | 9.2 | 27 | 8.0 |
| 5月 | 3,236 | 0.4 | 2,497 | 2.6 | 20 | 2.2 | 27 | 8.0 |
| 6月 | 3,257 | ▲2.4 | 2,503 | 2.5 | 21 | ▲3.7 | 27 | 8.0 |
| 7月 | 4,595 | 9.4 | 2,510 | 2.6 | 31 | 8.9 | 27 | 8.0 |
| 8月 | 3,567 | 5.4 | 2,506 | 2.6 | 25 | 13.1 | 27 | 8.0 |
| 9月 | 3,158 | 1.2 | 2,508 | 2.5 | 19 | ▲1.7 | 27 | 8.0 |
| 10月 | 3,105 | ▲0.6 | 2,510 | 2.4 | 19 | ▲6.7 | 26 | 4.0 |
| 11月 | 3,436 | 5.6 | 2,530 | 3.0 | 23 | 15.2 | 26 | 4.0 |
| 12月 | 4,748 | 5.3 | 2,529 | 2.3 | 32 | 7.8 | 26 | 0.0 |
| 30年1月 | 3,843 | 3.6 | 2,462 | 2.5 | 25 | 5.5 | 26 | 0.0 |
| 2月 | 3,066 | 3.8 | 2,463 | 2.5 | 19 | 1.8 | 26 | 0.0 |
| 3月 | 4,023 | 0.3 | 2,467 | 2.2 | 24 | ▲6.6 | 26 | ▲3.7 |
| 4月 | 3,334 | 0.8 | 2,470 | 1.8 | 20 | ▲2.6 | 26 | ▲3.7 |
| 5月 | 3,240 | 0.4 | 2,471 | 1.6 | 20 | ▲0.7 | 26 | ▲3.7 |
| 6月 | 3,496 | 7.6 | 2,478 | 1.6 | 23 | 10.2 | 26 | ▲3.7 |
| 7月 | 4,516 | ▲1.5 | 2,478 | 1.3 | 29 | ▲5.4 | 26 | ▲3.7 |
| 8月 | 3,499 | ▲1.7 | 2,481 | 1.6 | 23 | ▲5.9 | 26 | ▲3.7 |
| 9月 | 3,381 | 7.3 | 2,483 | 1.6 | 21 | 14.1 | 26 | ▲3.7 |
| 10月 | 3,099 | 0.0 | 2,484 | 1.6 | 19 | ▲0.2 | 26 | 0.0 |
| 11月 | 3,371 | ▲1.7 | 2,496 | 1.3 | 20 | ▲13.4 | 26 | 0.0 |
| 12月 | 5,044 | 6.5 | 2,498 | 1.4 | 32 | 1.4 | 26 | 0.0 |
| 31年1月 | 3,862 | 0.5 | 2,486 | 1.0 | 24 | ▲2.7 | 26 | 0.0 |
| 2月 | 3,084 | 0.6 | 2,490 | 1.1 | 19 | 3.1 | 26 | 0.0 |
| 3月 | 4,277 | 6.3 | 2,496 | 1.2 | 26 | 6.3 | 26 | 0.0 |
| 4月 | 3,364 | 0.9 | 2,503 | 1.3 | 20 | 0.4 | 26 | 0.0 |
| 令和元年5月 | 3,477 | 7.3 | 2,501 | 1.2 | 21 | 6.9 | 26 | 0.0 |
| 6月 | 3,752 | 7.3 | 2,511 | 1.3 | 24 | 3.8 | 26 | 0.0 |
| 7月 | 4,046 | ▲10.4 | 2,511 | 1.3 | 27 | ▲9.8 | 26 | 0.0 |
| 8月 | 4,116 | 17.6 | 2,516 | 1.4 | 26 | 13.1 | 26 | 0.0 |
| 9月 | 5,154 | 52.4 | 2,515 | 1.3 | 31 | 48.9 | 26 | 0.0 |
| 10月 | 2,659 | ▲14.2 | 2,520 | 1.4 | 17 | ▲9.3 | 26 | 0.0 |
| 11月 | 3,185 | ▲5.5 | 2,540 | 1.8 | 19 | ▲5.7 | 26 | 0.0 |
| 12月 | 4,478 | ▲11.2 | 2,547 | 2.0 | 29 | ▲11.2 | 26 | 0.0 |
| 令和2年1月 | 3,851 | ▲0.3 | 2,538 | 2.1 | 23 | ▲3.7 | 26 | 0.0 |
| 2月 | 3,245 | 5.2 | 2,540 | 2.0 | 20 | 4.0 | 26 | 0.0 |
| 3月 | 3,885 | ▲9.5 | 2,546 | 1.8 | 25 | ▲2.7 | 26 | 0.0 |

資料出所

経済産業省

家電大型専門店販売額対前年同月比



(5)ホームセンター販売額

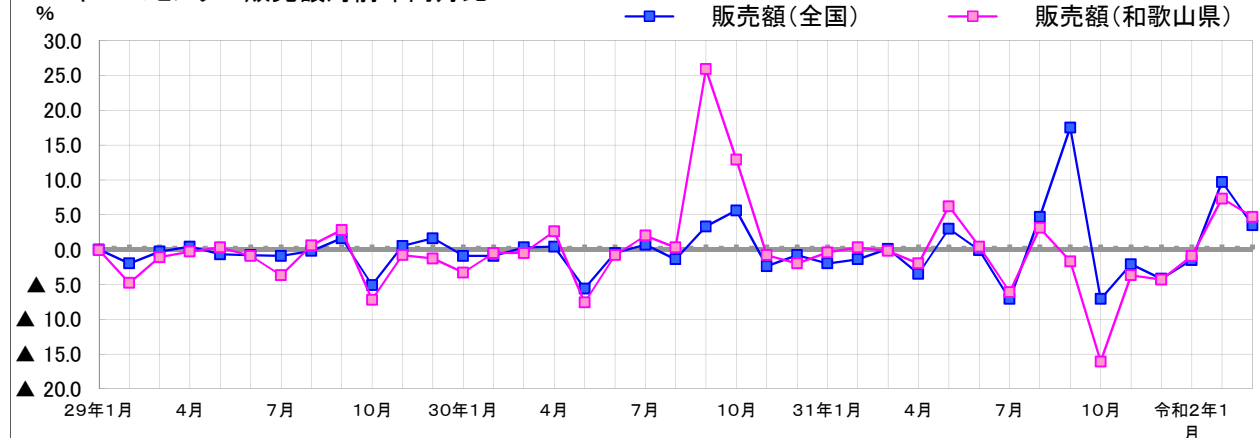
●全国、県共に2ヶ月連続で前年を上回った。

| 年月 | ホームセンター販売額 | | | | | | | |
|------------|-----------------|------------|----------------|------------|-------------------|------------|----------------|------------|
| | 全国 | | | | 和歌山県 | | | |
| | 販売額(全国) (億円) | 前年比 (%) | 店舗数 [年末、月末] | 前年比 (%) | 販売額(和歌山県) (億円) | 前年比 (%) | 店舗数 [年末、月末] | 前年比 (%) |
| 平成28年 | 33,090 | 0.2 | 4,273 | 1.5 | 287 | 1.0 | 57 | 0.0 |
| 平成29年 | 32,942 | ▲0.4 | 4,304 | 0.7 | 283 | ▲1.4 | 57 | 0.0 |
| 平成30年 | 32,853 | ▲0.3 | 4,346 | 1.0 | 288 | 2.1 | 58 | 1.8 |
| 平成31年・令和元年 | 32,748 | ▲0.3 | 4,357 | 0.3 | 282 | ▲2.2 | 58 | 0.0 |
| 29年1月 | 2,433 | 0.0 | 4,263 | 1.3 | 20 | ▲0.1 | 57 | 0.0 |
| 2月 | 2,189 | ▲2.0 | 4,264 | 1.4 | 19 | ▲4.8 | 57 | 0.0 |
| 3月 | 2,623 | ▲0.3 | 4,271 | 1.3 | 23 | ▲1.1 | 57 | 0.0 |
| 4月 | 2,962 | 0.4 | 4,280 | 1.1 | 26 | ▲0.3 | 57 | 0.0 |
| 5月 | 3,125 | ▲0.7 | 4,279 | 1.1 | 27 | 0.3 | 57 | 1.8 |
| 6月 | 2,698 | ▲0.8 | 4,279 | 1.0 | 24 | ▲0.9 | 57 | 0.0 |
| 7月 | 2,910 | ▲0.9 | 4,282 | 0.9 | 25 | ▲3.7 | 57 | 0.0 |
| 8月 | 2,775 | ▲0.2 | 4,281 | 1.1 | 23 | 0.6 | 57 | 0.0 |
| 9月 | 2,507 | 1.6 | 4,291 | 1.3 | 22 | 2.8 | 57 | 0.0 |
| 10月 | 2,599 | ▲5.1 | 4,293 | 1.1 | 22 | ▲7.2 | 57 | 0.0 |
| 11月 | 2,750 | 0.5 | 4,298 | 1.0 | 24 | ▲0.8 | 57 | 0.0 |
| 12月 | 3,371 | 1.6 | 4,304 | 0.7 | 28 | ▲1.3 | 57 | 0.0 |
| 30年1月 | 2,411 | ▲0.9 | 4,291 | 0.7 | 20 | ▲3.3 | 57 | 0.0 |
| 2月 | 2,170 | ▲0.9 | 4,288 | 0.6 | 19 | ▲0.5 | 57 | 0.0 |
| 3月 | 2,630 | 0.3 | 4,298 | 0.6 | 22 | ▲0.5 | 57 | 0.0 |
| 4月 | 2,973 | 0.4 | 4,316 | 0.8 | 26 | 2.6 | 58 | 1.8 |
| 5月 | 2,951 | ▲5.6 | 4,319 | 0.9 | 25 | ▲7.6 | 58 | 1.8 |
| 6月 | 2,686 | ▲0.5 | 4,317 | 0.9 | 23 | ▲0.8 | 58 | 1.8 |
| 7月 | 2,931 | 0.7 | 4,321 | 0.9 | 25 | 2.0 | 58 | 1.8 |
| 8月 | 2,737 | ▲1.4 | 4,317 | 0.8 | 24 | 0.3 | 58 | 1.8 |
| 9月 | 2,590 | 3.3 | 4,322 | 0.7 | 28 | 25.9 | 58 | 1.8 |
| 10月 | 2,744 | 5.6 | 4,324 | 0.7 | 25 | 12.9 | 58 | 1.8 |
| 11月 | 2,685 | ▲2.4 | 4,337 | 0.9 | 24 | ▲0.8 | 58 | 1.8 |
| 12月 | 3,345 | ▲0.8 | 4,346 | 1.0 | 28 | ▲2.0 | 58 | 1.8 |
| 31年1月 | 2,363 | ▲2.0 | 4,336 | 1.0 | 20 | ▲0.4 | 58 | 1.8 |
| 2月 | 2,139 | ▲1.4 | 4,333 | 1.0 | 19 | 0.3 | 58 | 1.8 |
| 3月 | 2,632 | 0.1 | 4,338 | 0.9 | 22 | ▲0.2 | 58 | 1.8 |
| 4月 | 2,870 | ▲3.5 | 4,345 | 0.7 | 26 | ▲2.0 | 58 | 0.0 |
| 令和元年5月 | 3,040 | 3.0 | 4,346 | 0.6 | 26 | 6.2 | 58 | 0.0 |
| 6月 | 2,684 | ▲0.1 | 4,352 | 0.8 | 24 | 0.4 | 58 | 0.0 |
| 7月 | 2,724 | ▲7.1 | 4,353 | 0.7 | 24 | ▲6.1 | 58 | 0.0 |
| 8月 | 2,866 | 4.7 | 4,351 | 0.8 | 24 | 3.1 | 58 | 0.0 |
| 9月 | 3,045 | 17.5 | 4,353 | 0.7 | 27 | ▲1.7 | 58 | 0.0 |
| 10月 | 2,550 | ▲7.1 | 4,356 | 0.7 | 21 | ▲16.1 | 58 | 0.0 |
| 11月 | 2,629 | ▲2.1 | 4,358 | 0.5 | 23 | ▲3.7 | 58 | 0.0 |
| 12月 | 3,205 | ▲4.2 | 4,357 | 0.3 | 27 | ▲4.3 | 58 | 0.0 |
| 令和2年1月 | 2,326 | ▲1.5 | 4,352 | 0.4 | 19 | ▲0.9 | 58 | 0.0 |
| 2月 | 2,347 | 9.7 | 4,349 | 0.4 | 20 | 7.3 | 57 | ▲1.7 |
| 3月 | 2,723 | 3.5 | 4,355 | 0.4 | 23 | 4.7 | 57 | ▲1.7 |

資料出所

経済産業省

ホームセンター販売額対前年同月比



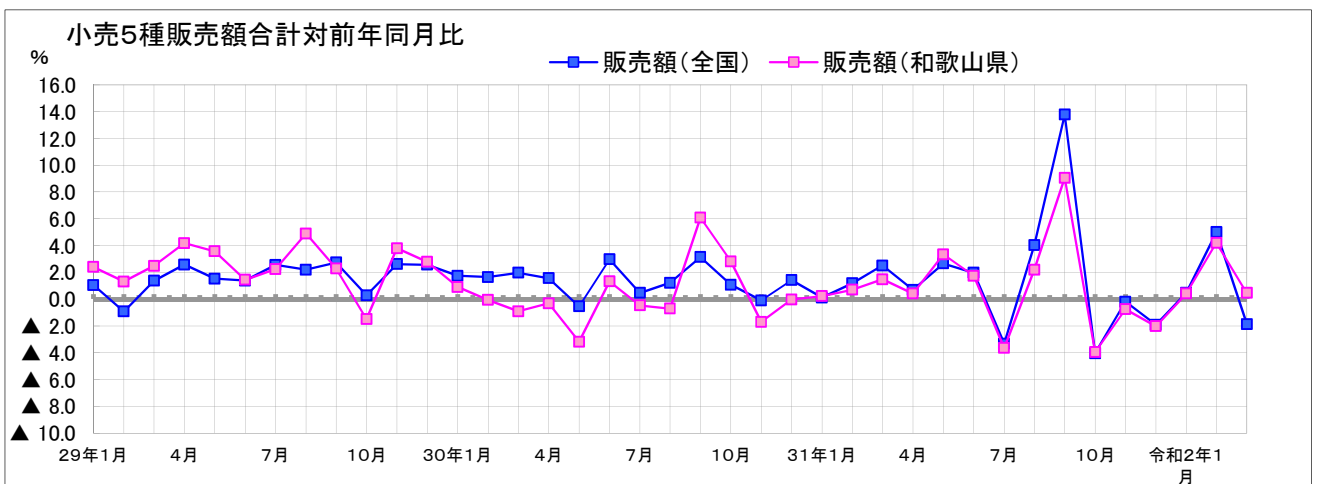
(6)小売5種((1)~(5))販売額合計

●全国は3ヶ月ぶりに前年を下回り、県は3ヶ月連続で前年を上回った。

| 年月 | 小売5種販売額合計 | | | |
|------------|-----------------|------------|-------------------|------------|
| | 全国 | | 和歌山県 | |
| | 販売額(全国) (億円) | 前年比 (%) | 販売額(和歌山県) (億円) | 前年比 (%) |
| 平成28年 | 442,613 | 0.7 | 2,646 | - |
| 平成29年 | 450,113 | 1.7 | 2,713 | 2.5 |
| 平成30年 | 456,233 | 1.4 | 2,720 | 0.3 |
| 平成31年・令和元年 | 462,361 | 1.3 | 2,738 | 0.7 |
| 29年1月 | 36,775 | 1.0 | 232 | 2.4 |
| 2月 | 32,739 | ▲ 0.9 | 200 | 1.3 |
| 3月 | 37,533 | 1.4 | 220 | 2.5 |
| 4月 | 36,325 | 2.6 | 220 | 4.2 |
| 5月 | 37,331 | 1.5 | 226 | 3.6 |
| 6月 | 36,465 | 1.4 | 218 | 1.4 |
| 7月 | 40,830 | 2.6 | 243 | 2.2 |
| 8月 | 37,709 | 2.2 | 240 | 4.9 |
| 9月 | 35,361 | 2.7 | 209 | 2.3 |
| 10月 | 36,619 | 0.3 | 215 | ▲ 1.5 |
| 11月 | 37,443 | 2.6 | 225 | 3.8 |
| 12月 | 44,982 | 2.6 | 264 | 2.8 |
| 30年1月 | 37,416 | 1.7 | 234 | 0.9 |
| 2月 | 33,277 | 1.6 | 200 | ▲ 0.1 |
| 3月 | 38,273 | 2.0 | 218 | ▲ 0.9 |
| 4月 | 36,894 | 1.6 | 220 | ▲ 0.3 |
| 5月 | 37,128 | ▲ 0.5 | 219 | ▲ 3.2 |
| 6月 | 37,549 | 3.0 | 221 | 1.3 |
| 7月 | 41,019 | 0.5 | 241 | ▲ 0.5 |
| 8月 | 38,169 | 1.2 | 239 | ▲ 0.7 |
| 9月 | 36,471 | 3.1 | 222 | 6.1 |
| 10月 | 37,012 | 1.1 | 221 | 2.8 |
| 11月 | 37,408 | ▲ 0.1 | 221 | ▲ 1.7 |
| 12月 | 45,618 | 1.4 | 264 | ▲ 0.0 |
| 31年1月 | 37,460 | 0.1 | 235 | 0.2 |
| 2月 | 33,669 | 1.2 | 201 | 0.7 |
| 3月 | 39,231 | 2.5 | 222 | 1.5 |
| 4月 | 37,150 | 0.7 | 220 | 0.4 |
| 令和元年5月 | 38,117 | 2.7 | 226 | 3.3 |
| 6月 | 38,288 | 2.0 | 225 | 1.7 |
| 7月 | 39,654 | ▲ 3.3 | 233 | ▲ 3.6 |
| 8月 | 39,707 | 4.0 | 244 | 2.2 |
| 9月 | 41,492 | 13.8 | 242 | 9.0 |
| 10月 | 35,515 | ▲ 4.0 | 212 | ▲ 4.0 |
| 11月 | 37,333 | ▲ 0.2 | 219 | ▲ 0.8 |
| 12月 | 44,745 | ▲ 1.9 | 258 | ▲ 2.0 |
| 令和2年1月 | 37,638 | 0.5 | 236 | 0.4 |
| 2月 | 35,354 | 5.0 | 210 | 4.2 |
| 3月 | 38,502 | ▲ 1.9 | 223 | 0.5 |

資料出所

経済産業省



⑥ 自動車・軽自動車
 (1) 自動車新車登録台数

●全国は、7ヶ月連続で対前年同月比減(▲25.5%)。

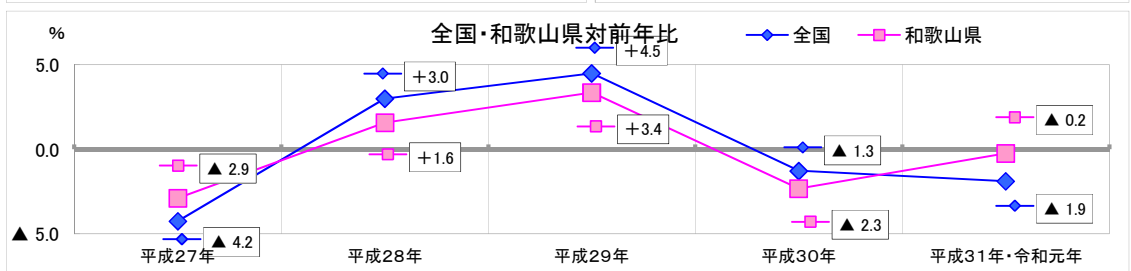
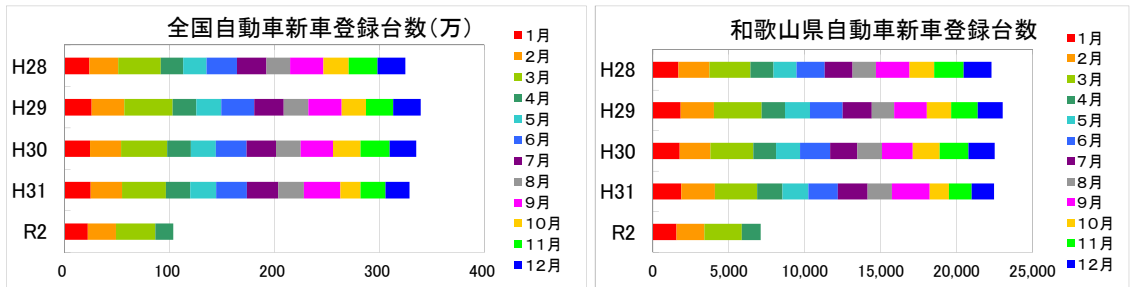
●県は、7ヶ月連続で対前年同月比減(▲25.5%)。

| 年月 | 自動車新車登録台数 | | | |
|------------|-----------|---------|--------|---------|
| | 全国 | 前年比 (%) | 和歌山県 | 前年比 (%) |
| 平成27年 | 3,150,310 | ▲ 4.2 | 21,947 | ▲ 2.9 |
| 平成28年 | 3,244,798 | 3.0 | 22,295 | 1.6 |
| 平成29年 | 3,390,824 | 4.5 | 23,043 | 3.4 |
| 平成30年 | 3,347,943 | ▲ 1.3 | 22,509 | ▲ 2.3 |
| 平成31年・令和元年 | 3,284,870 | ▲ 1.9 | 22,456 | ▲ 0.2 |
| 29年1月 | 258,085 | 8.6 | 1,834 | 8.8 |
| 2月 | 312,035 | 13.4 | 2,187 | 7.8 |
| 3月 | 460,654 | 13.8 | 3,141 | 15.7 |
| 4月 | 224,220 | 5.4 | 1,525 | 0.4 |
| 5月 | 237,512 | 6.1 | 1,650 | 8.6 |
| 6月 | 315,744 | 9.7 | 2,155 | 16.7 |
| 7月 | 278,517 | ▲ 1.1 | 1,912 | 4.2 |
| 8月 | 233,810 | 4.7 | 1,489 | ▲ 3.2 |
| 9月 | 318,175 | 0.4 | 2,141 | ▲ 3.6 |
| 10月 | 231,563 | ▲ 4.7 | 1,598 | ▲ 1.7 |
| 11月 | 258,164 | ▲ 5.4 | 1,752 | ▲ 9.6 |
| 12月 | 262,345 | ▲ 1.0 | 1,659 | ▲ 9.2 |
| 30年1月 | 243,435 | ▲ 5.7 | 1,758 | ▲ 4.1 |
| 2月 | 296,665 | ▲ 4.9 | 2,031 | ▲ 7.1 |
| 3月 | 438,084 | ▲ 4.9 | 2,821 | ▲ 10.2 |
| 4月 | 225,390 | 0.5 | 1,506 | ▲ 1.2 |
| 5月 | 236,023 | ▲ 0.6 | 1,576 | ▲ 4.5 |
| 6月 | 292,761 | ▲ 7.3 | 1,974 | ▲ 8.4 |
| 7月 | 281,876 | 1.2 | 1,790 | ▲ 6.4 |
| 8月 | 233,358 | ▲ 0.2 | 1,622 | 8.9 |
| 9月 | 308,324 | ▲ 3.1 | 2,041 | ▲ 4.7 |
| 10月 | 261,554 | 13.0 | 1,762 | 10.3 |
| 11月 | 279,594 | 8.3 | 1,906 | 8.8 |
| 12月 | 250,879 | ▲ 4.4 | 1,722 | 3.8 |
| 31年1月 | 249,048 | 2.3 | 1,859 | 5.7 |
| 2月 | 300,410 | 1.3 | 2,227 | 9.7 |
| 3月 | 417,373 | ▲ 4.7 | 2,776 | ▲ 1.6 |
| 4月 | 230,954 | 2.5 | 1,668 | 10.8 |
| 令和元年5月 | 247,338 | 4.8 | 1,706 | 8.2 |
| 6月 | 290,225 | ▲ 0.9 | 1,930 | ▲ 2.2 |
| 7月 | 300,799 | 6.7 | 1,967 | 9.9 |
| 8月 | 242,718 | 4.0 | 1,595 | ▲ 1.7 |
| 9月 | 347,706 | 12.8 | 2,498 | 22.4 |
| 10月 | 192,504 | ▲ 26.4 | 1,270 | ▲ 27.9 |
| 11月 | 238,844 | ▲ 14.6 | 1,501 | ▲ 21.2 |
| 12月 | 226,951 | ▲ 9.5 | 1,459 | ▲ 15.3 |
| 令和2年1月 | 221,464 | ▲ 11.1 | 1,555 | ▲ 16.4 |
| 2月 | 268,302 | ▲ 10.7 | 1,831 | ▲ 17.8 |
| 3月 | 374,955 | ▲ 10.2 | 2,461 | ▲ 11.3 |
| 4月 | 172,138 | ▲ 25.5 | 1,243 | ▲ 25.5 |

資料出所

(一社)日本自動車販売協会連合会

※自動車新車登録台数とは、各運輸支局に届出のあった、軽自動車を除く乗用車・貨物車・バスの新規登録台数のこと。



(2) 軽自動車新車販売台数

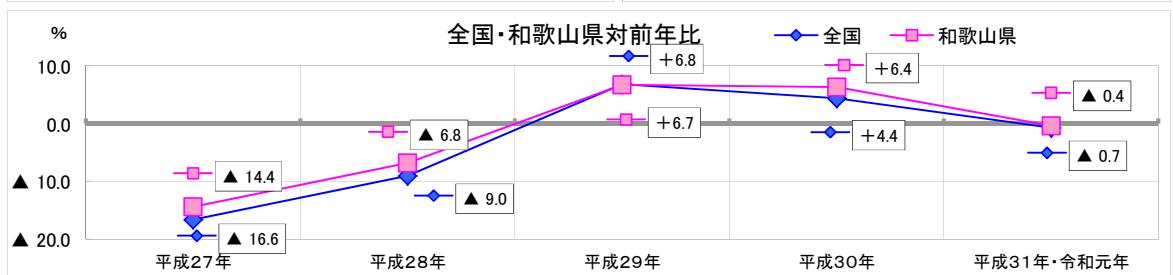
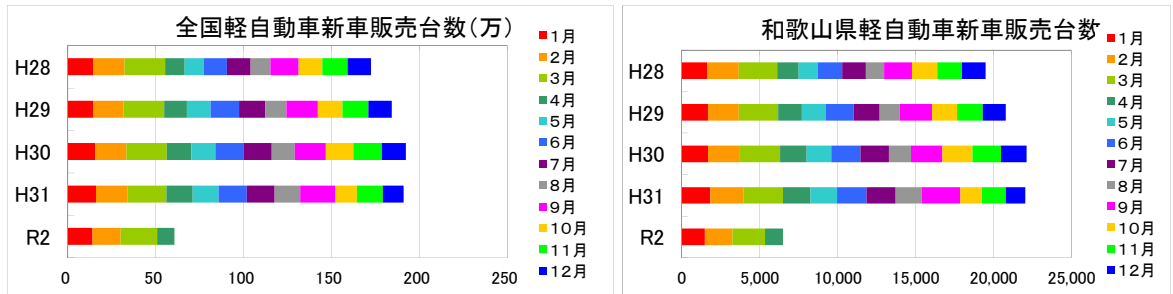
●全国は、7ヶ月連続で対前年同月比減(▲33.5%)

●県は、7ヶ月連続で対前年同月比減(▲35.2%)

| 年月 | 軽自動車新車販売台数 | | | |
|------------|------------|---------|--------|---------|
| | 全国 | 前年比 (%) | 和歌山県 | 前年比 (%) |
| 平成27年 | 1,896,201 | ▲16.6 | 20,921 | ▲14.4 |
| 平成28年 | 1,725,460 | ▲9.0 | 19,498 | ▲6.8 |
| 平成29年 | 1,843,341 | 6.8 | 20,804 | 6.7 |
| 平成30年 | 1,924,124 | 4.4 | 22,126 | 6.4 |
| 平成31年・令和元年 | 1,910,346 | ▲0.7 | 22,039 | ▲0.4 |
| 29年1月 | 143,565 | ▲1.1 | 1,687 | 3.0 |
| 2月 | 172,690 | ▲2.0 | 1,985 | ▲1.9 |
| 3月 | 230,720 | ▲0.2 | 2,516 | 1.7 |
| 4月 | 130,527 | 16.5 | 1,524 | 10.5 |
| 5月 | 135,064 | 25.3 | 1,517 | 24.1 |
| 6月 | 161,725 | 21.5 | 1,815 | 15.4 |
| 7月 | 149,030 | 11.3 | 1,658 | 10.2 |
| 8月 | 121,497 | 7.2 | 1,286 | 8.8 |
| 9月 | 177,013 | 10.8 | 2,077 | 16.8 |
| 10月 | 140,906 | 3.7 | 1,607 | ▲0.7 |
| 11月 | 148,696 | 2.9 | 1,642 | 2.9 |
| 12月 | 131,908 | ▲0.5 | 1,490 | ▲1.4 |
| 30年1月 | 156,105 | 8.7 | 1,685 | ▲0.1 |
| 2月 | 177,211 | 2.6 | 2,010 | 1.3 |
| 3月 | 229,193 | ▲0.7 | 2,619 | 4.1 |
| 4月 | 140,766 | 7.8 | 1,703 | 11.7 |
| 5月 | 135,841 | 0.6 | 1,578 | 4.0 |
| 6月 | 161,004 | ▲0.4 | 1,871 | 3.1 |
| 7月 | 159,657 | 7.1 | 1,834 | 10.6 |
| 8月 | 130,860 | 7.7 | 1,412 | 9.8 |
| 9月 | 177,053 | 0.0 | 2,026 | ▲2.5 |
| 10月 | 157,439 | 11.7 | 1,913 | 19.0 |
| 11月 | 162,349 | 9.2 | 1,845 | 12.4 |
| 12月 | 136,646 | 3.6 | 1,630 | 9.4 |
| 31年1月 | 158,927 | 1.8 | 1,841 | 9.3 |
| 2月 | 179,017 | 1.0 | 2,109 | 4.9 |
| 3月 | 223,440 | ▲2.5 | 2,548 | ▲2.7 |
| 4月 | 147,733 | 4.9 | 1,768 | 3.8 |
| 令和元年5月 | 148,782 | 9.5 | 1,712 | 8.5 |
| 6月 | 160,173 | ▲0.5 | 1,875 | 0.2 |
| 7月 | 158,657 | ▲0.6 | 1,867 | 1.8 |
| 8月 | 145,882 | 11.5 | 1,664 | 17.8 |
| 9月 | 200,503 | 13.2 | 2,500 | 23.4 |
| 10月 | 122,294 | ▲22.3 | 1,363 | ▲28.8 |
| 11月 | 147,014 | ▲9.4 | 1,545 | ▲16.3 |
| 12月 | 117,924 | ▲13.7 | 1,247 | ▲23.5 |
| 令和2年1月 | 138,639 | ▲12.8 | 1,480 | ▲19.6 |
| 2月 | 161,883 | ▲9.6 | 1,776 | ▲15.8 |
| 3月 | 206,483 | ▲7.6 | 2,093 | ▲17.9 |
| 4月 | 98,255 | ▲33.5 | 1,146 | ▲35.2 |

資料出所

(一社)全国軽自動車協会連合会



⑦ 家計消費支出・消費者物価指数

(消費者物価指数:平成27年=100)

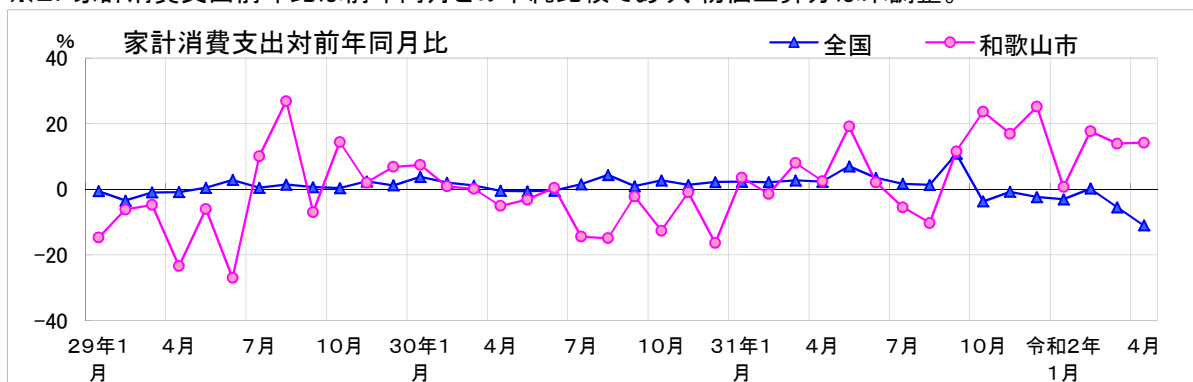
| 年 | 全国 | | | | 和歌山市 | | | |
|------------|---------|---------|---------|---------|---------|---------|---------|---------|
| | 家計消費支出 | | 消費者物価指数 | | 家計消費支出 | | 消費者物価指数 | |
| | (千円) | 前年比 (%) | (総合) | 前年比 (%) | (千円) | 前年比 (%) | (総合) | 前年比 (%) |
| 平成27年 | 287.373 | ▲ 1.3 | 100.0 | 0.8 | 278.489 | 5.1 | 100.0 | 0.5 |
| 平成28年 | 282.188 | ▲ 1.8 | 99.9 | ▲ 0.1 | 247.243 | ▲ 11.2 | 100.1 | 0.1 |
| 平成29年 | 283.027 | 0.3 | 100.4 | 0.5 | 238.907 | ▲ 3.4 | 100.7 | 0.5 |
| 平成30年 | 287.315 | 1.5 | 101.3 | 1.0 | 224.853 | ▲ 5.9 | 101.4 | 0.8 |
| 平成31年・令和元年 | 293.379 | 2.1 | 101.8 | 0.5 | 242.191 | 7.7 | 101.3 | ▲ 0.2 |
| 年月 | (千円) | 前年比 (%) | | 前月比 (%) | (千円) | 前年比 (%) | | 前月比 (%) |
| 29年1月 | 279.249 | ▲ 0.6 | 100.0 | ▲ 0.2 | 217.214 | ▲ 14.7 | 100.2 | ▲ 0.5 |
| 2月 | 260.444 | ▲ 3.5 | 99.8 | ▲ 0.1 | 206.246 | ▲ 6.2 | 100.1 | ▲ 0.1 |
| 3月 | 297.942 | ▲ 1.0 | 99.9 | 0.1 | 226.694 | ▲ 4.8 | 100.3 | 0.2 |
| 4月 | 295.929 | ▲ 0.9 | 100.3 | 0.4 | 228.985 | ▲ 23.4 | 100.5 | 0.2 |
| 5月 | 283.056 | 0.4 | 100.4 | 0.1 | 235.642 | ▲ 6.0 | 100.7 | 0.1 |
| 6月 | 268.802 | 2.8 | 100.2 | ▲ 0.1 | 208.893 | ▲ 27.0 | 100.9 | 0.2 |
| 7月 | 279.197 | 0.4 | 100.1 | ▲ 0.2 | 277.970 | 10.1 | 100.6 | ▲ 0.3 |
| 8月 | 280.320 | 1.4 | 100.3 | 0.2 | 299.642 | 26.9 | 100.4 | ▲ 0.2 |
| 9月 | 268.802 | 0.6 | 100.5 | 0.2 | 223.003 | ▲ 7.0 | 101.0 | 0.5 |
| 10月 | 282.872 | 0.3 | 100.6 | 0.0 | 245.237 | 14.4 | 100.7 | ▲ 0.3 |
| 11月 | 277.361 | 2.4 | 100.9 | 0.4 | 219.252 | 2.0 | 101.1 | 0.4 |
| 12月 | 322.157 | 1.2 | 101.2 | 0.3 | 278.108 | 6.8 | 101.4 | 0.4 |
| 30年1月 | 289.703 | 3.7 | 101.3 | 0.1 | 233.258 | 7.4 | 101.7 | 0.3 |
| 2月 | 265.614 | 2.0 | 101.3 | 0.0 | 208.027 | 0.9 | 101.6 | ▲ 0.1 |
| 3月 | 301.230 | 1.1 | 101.0 | ▲ 0.3 | 226.870 | 0.1 | 101.4 | ▲ 0.2 |
| 4月 | 294.439 | ▲ 0.5 | 100.9 | ▲ 0.1 | 217.333 | ▲ 5.1 | 101.5 | 0.1 |
| 5月 | 281.307 | ▲ 0.6 | 101.0 | 0.1 | 228.186 | ▲ 3.2 | 101.6 | 0.1 |
| 6月 | 267.641 | ▲ 0.4 | 100.9 | ▲ 0.1 | 209.776 | 0.4 | 101.3 | ▲ 0.3 |
| 7月 | 283.387 | 1.5 | 101.0 | 0.1 | 237.877 | ▲ 14.4 | 100.8 | ▲ 0.5 |
| 8月 | 292.481 | 4.3 | 101.6 | 0.5 | 254.904 | ▲ 14.9 | 101.5 | 0.7 |
| 9月 | 271.273 | 0.9 | 101.7 | 0.1 | 218.118 | ▲ 2.2 | 101.5 | 0.0 |
| 10月 | 290.396 | 2.7 | 102.0 | 0.3 | 214.248 | ▲ 12.6 | 101.5 | 0.0 |
| 11月 | 281.041 | 1.3 | 101.8 | ▲ 0.3 | 217.098 | ▲ 1.0 | 101.5 | 0.0 |
| 12月 | 329.271 | 2.2 | 101.5 | ▲ 0.3 | 232.547 | ▲ 16.4 | 101.4 | ▲ 0.1 |
| 31年1月 | 296.345 | 2.3 | 101.5 | 0.1 | 241.407 | 3.5 | 101.3 | 0.0 |
| 2月 | 271.232 | 2.1 | 101.5 | 0.0 | 204.986 | ▲ 1.5 | 101.0 | ▲ 0.3 |
| 3月 | 309.274 | 2.7 | 101.5 | 0.0 | 244.959 | 8.0 | 101.2 | 0.2 |
| 4月 | 301.136 | 2.3 | 101.8 | 0.3 | 222.668 | 2.5 | 101.2 | 0.0 |
| 令和元年5月 | 300.901 | 7.0 | 101.8 | 0.0 | 271.728 | 19.1 | 101.4 | 0.2 |
| 6月 | 276.882 | 3.5 | 101.6 | ▲ 0.1 | 214.110 | 2.1 | 101.3 | ▲ 0.1 |
| 7月 | 288.026 | 1.6 | 101.6 | ▲ 0.1 | 224.742 | ▲ 5.5 | 101.2 | ▲ 0.1 |
| 8月 | 296.327 | 1.3 | 101.8 | 0.3 | 228.632 | ▲ 10.3 | 101.0 | ▲ 0.2 |
| 9月 | 300.609 | 10.8 | 101.9 | 0.1 | 243.336 | 11.6 | 101.2 | 0.2 |
| 10月 | 279.671 | ▲ 3.7 | 102.2 | 0.3 | 264.833 | 23.6 | 101.2 | 0.0 |
| 11月 | 278.765 | ▲ 0.8 | 102.3 | 0.1 | 253.835 | 16.9 | 101.7 | 0.4 |
| 12月 | 321.380 | ▲ 2.4 | 102.3 | 0.0 | 291.051 | 25.2 | 101.3 | ▲ 0.3 |
| 令和2年1月 | 287.173 | ▲ 3.1 | 102.2 | ▲ 0.1 | 243.001 | 0.7 | 101.4 | 0.1 |
| 2月 | 271.735 | 0.2 | 102.0 | ▲ 0.2 | 241.188 | 17.7 | 101.1 | ▲ 0.3 |
| 3月 | 292.214 | ▲ 5.5 | 101.9 | 0.0 | 278.963 | 13.9 | 101.1 | 0.0 |
| 4月 | 267.922 | ▲ 11.0 | 101.9 | ▲ 0.1 | 254.261 | 14.2 | 101.2 | 0.1 |

資料出所

総務省

※1. 家計消費支出は「2人以上の世帯」

※2. 家計消費支出前年比は前年同月との単純比較であり、物価上昇分は未調整。



⑧ 新設住宅着工戸数

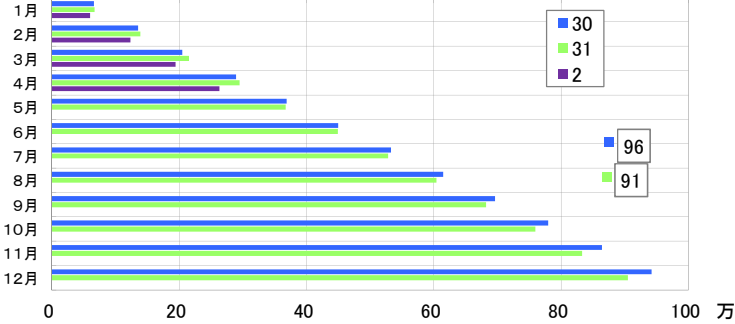
- 全国は、10ヶ月連続で対前年同月比減(▲12.9%)となった。
- 県は、4ヶ月ぶりに対前年同月比増(35.7%)となった。

| 年月 | 全国 | | | | | | | | 和歌山県 | | | | | | | |
|------------|---------|-----------|---------|---------|-------|---------|---------|-----------|---------|-------|-------|-------|------|------|-----|-----|
| | 着工戸数 | | 持家 | 貸家 | 給与住宅 | 分譲住宅 | | | 着工戸数 | | 持家 | 貸家 | 給与住宅 | 分譲住宅 | | |
| | 前年比(%) | うちマンション除く | | | | うちマンション | 前年比(%) | うちマンション除く | うちマンション | | | | | | | |
| 平成27年 | 909,299 | 1.9 | 283,366 | 378,718 | 6,014 | 241,201 | 125,549 | 115,652 | 4,909 | ▲2.1 | 2,585 | 1,696 | 153 | 475 | 475 | 0 |
| 平成28年 | 967,237 | 6.4 | 292,287 | 418,543 | 5,875 | 250,532 | 135,962 | 114,570 | 4,806 | ▲2.1 | 2,727 | 1,200 | 10 | 869 | 426 | 443 |
| 平成29年 | 964,641 | ▲0.3 | 284,283 | 419,397 | 5,770 | 255,191 | 140,361 | 114,830 | 4,539 | ▲5.6 | 2,632 | 1,399 | 8 | 500 | 462 | 38 |
| 平成30年 | 942,370 | ▲2.3 | 283,235 | 396,404 | 7,468 | 255,263 | 144,753 | 110,510 | 4,935 | 8.7 | 2,840 | 1,287 | 13 | 795 | 619 | 176 |
| 平成31年・令和元年 | 905,123 | ▲4.0 | 288,738 | 342,289 | 6,400 | 267,696 | 149,893 | 117,803 | 5,188 | 5.1 | 2,984 | 1,337 | 13 | 854 | 524 | 330 |
| 29年1月 | 76,491 | 12.8 | 20,228 | 31,684 | 518 | 24,061 | 10,963 | 13,098 | 360 | 16.5 | 189 | 132 | 1 | 38 | 38 | 0 |
| 2月 | 70,912 | ▲2.6 | 21,322 | 30,842 | 350 | 18,398 | 10,836 | 7,562 | 373 | 19.9 | 227 | 119 | 1 | 26 | 26 | 0 |
| 3月 | 75,887 | 0.2 | 21,468 | 33,937 | 755 | 19,727 | 11,178 | 8,549 | 292 | 22.7 | 180 | 89 | 0 | 23 | 23 | 0 |
| 4月 | 83,979 | 1.9 | 23,751 | 36,194 | 326 | 23,708 | 11,611 | 12,097 | 457 | 22.8 | 248 | 177 | 0 | 32 | 32 | 0 |
| 5月 | 78,481 | ▲0.3 | 23,846 | 32,956 | 332 | 21,347 | 11,524 | 9,823 | 301 | 1.7 | 167 | 107 | 0 | 27 | 27 | 0 |
| 6月 | 87,456 | 1.7 | 26,037 | 35,967 | 476 | 24,976 | 12,034 | 12,942 | 339 | ▲20.2 | 212 | 100 | 0 | 27 | 27 | 0 |
| 7月 | 83,234 | ▲2.3 | 25,370 | 36,365 | 462 | 21,037 | 11,978 | 9,059 | 509 | ▲22.8 | 286 | 159 | 0 | 64 | 64 | 0 |
| 8月 | 80,562 | ▲2.0 | 24,379 | 34,968 | 487 | 20,728 | 11,619 | 9,109 | 420 | 19.3 | 245 | 77 | 1 | 97 | 59 | 38 |
| 9月 | 83,128 | ▲2.9 | 24,883 | 37,521 | 522 | 20,202 | 11,574 | 8,628 | 304 | ▲42.9 | 215 | 51 | 2 | 36 | 36 | 0 |
| 10月 | 83,057 | ▲4.8 | 24,807 | 38,017 | 645 | 19,588 | 12,099 | 7,489 | 391 | ▲6.9 | 247 | 101 | 2 | 41 | 41 | 0 |
| 11月 | 84,703 | ▲0.4 | 24,904 | 37,508 | 409 | 21,882 | 12,830 | 9,052 | 429 | ▲15.6 | 223 | 162 | 0 | 44 | 44 | 0 |
| 12月 | 76,751 | ▲2.1 | 23,288 | 33,438 | 488 | 19,537 | 12,115 | 7,422 | 364 | ▲5.2 | 193 | 125 | 1 | 45 | 45 | 0 |
| 30年1月 | 66,358 | ▲13.2 | 20,257 | 28,251 | 402 | 17,448 | 10,923 | 6,525 | 407 | 13.1 | 247 | 89 | 1 | 70 | 70 | 0 |
| 2月 | 69,071 | ▲2.6 | 20,013 | 29,420 | 615 | 19,023 | 10,756 | 8,267 | 441 | 18.2 | 226 | 73 | 0 | 142 | 44 | 98 |
| 3月 | 69,616 | ▲8.3 | 20,576 | 29,750 | 271 | 19,019 | 11,154 | 7,865 | 292 | 0.0 | 155 | 96 | 0 | 41 | 41 | 0 |
| 4月 | 84,226 | 0.3 | 23,289 | 35,447 | 586 | 24,904 | 12,554 | 12,350 | 416 | ▲9.0 | 231 | 107 | 3 | 75 | 75 | 0 |
| 5月 | 79,539 | 1.3 | 23,321 | 31,083 | 1,191 | 23,944 | 12,083 | 11,861 | 421 | 39.9 | 257 | 107 | 0 | 57 | 57 | 0 |
| 6月 | 81,275 | ▲7.1 | 25,148 | 34,884 | 962 | 20,281 | 12,028 | 8,253 | 511 | 50.7 | 269 | 110 | 1 | 131 | 53 | 78 |
| 7月 | 82,615 | ▲0.7 | 25,447 | 35,847 | 436 | 20,885 | 12,186 | 8,699 | 446 | ▲12.4 | 257 | 139 | 0 | 50 | 50 | 0 |
| 8月 | 81,860 | 1.6 | 24,420 | 35,457 | 658 | 21,325 | 12,179 | 9,146 | 379 | ▲9.8 | 251 | 72 | 2 | 54 | 54 | 0 |
| 9月 | 81,903 | ▲1.5 | 24,873 | 35,350 | 616 | 21,064 | 12,130 | 8,934 | 380 | 25.0 | 237 | 102 | 0 | 41 | 41 | 0 |
| 10月 | 83,330 | 0.3 | 25,949 | 35,225 | 762 | 21,394 | 12,790 | 8,604 | 359 | ▲8.2 | 222 | 99 | 1 | 37 | 37 | 0 |
| 11月 | 84,213 | ▲0.6 | 25,527 | 34,902 | 564 | 23,220 | 12,760 | 10,460 | 519 | 21.0 | 274 | 192 | 4 | 49 | 49 | 0 |
| 12月 | 78,364 | 2.1 | 24,415 | 30,788 | 405 | 22,756 | 13,210 | 9,546 | 364 | 0.0 | 214 | 101 | 1 | 48 | 48 | 0 |
| 31年1月 | 67,087 | 1.1 | 20,925 | 24,776 | 475 | 20,911 | 11,543 | 9,368 | 301 | ▲26.0 | 201 | 58 | 0 | 42 | 42 | 0 |
| 2月 | 71,966 | 4.2 | 21,992 | 27,921 | 863 | 21,190 | 12,058 | 9,132 | 397 | ▲10.0 | 253 | 102 | 3 | 39 | 39 | 0 |
| 3月 | 76,558 | 10.0 | 22,404 | 28,413 | 440 | 25,301 | 11,971 | 13,330 | 406 | 39.0 | 236 | 81 | 0 | 89 | 38 | 51 |
| 4月 | 79,389 | ▲5.7 | 25,436 | 29,511 | 1,031 | 23,411 | 12,931 | 10,480 | 476 | 14.4 | 291 | 142 | 0 | 43 | 43 | 0 |
| 令和元年5月 | 72,581 | ▲8.7 | 24,826 | 26,164 | 374 | 21,217 | 12,052 | 9,165 | 367 | ▲12.8 | 187 | 133 | 0 | 47 | 47 | 0 |
| 6月 | 81,541 | 0.3 | 28,394 | 30,645 | 632 | 21,870 | 13,273 | 8,597 | 455 | ▲11.0 | 274 | 60 | 1 | 120 | 52 | 68 |
| 7月 | 79,232 | ▲4.1 | 26,282 | 30,383 | 625 | 21,942 | 13,342 | 8,600 | 425 | ▲4.7 | 311 | 47 | 1 | 66 | 66 | 0 |
| 8月 | 76,034 | ▲7.1 | 24,027 | 29,255 | 235 | 22,517 | 12,358 | 10,159 | 614 | 62.0 | 264 | 150 | 1 | 199 | 58 | 141 |
| 9月 | 77,915 | ▲4.9 | 24,008 | 29,414 | 464 | 24,029 | 12,007 | 12,022 | 355 | ▲6.6 | 226 | 91 | 2 | 36 | 36 | 0 |
| 10月 | 77,123 | ▲7.4 | 24,495 | 29,417 | 315 | 22,896 | 12,898 | 9,998 | 440 | 22.6 | 205 | 194 | 2 | 39 | 39 | 0 |
| 11月 | 73,523 | ▲12.7 | 23,655 | 28,779 | 270 | 20,819 | 12,824 | 7,995 | 584 | 12.5 | 264 | 213 | 3 | 104 | 34 | 70 |
| 12月 | 72,174 | ▲7.9 | 22,294 | 27,611 | 676 | 21,593 | 12,636 | 8,957 | 368 | 1.1 | 272 | 66 | 0 | 30 | 30 | 0 |
| 令和2年1月 | 60,341 | ▲10.1 | 18,037 | 24,147 | 301 | 17,856 | 11,067 | 6,789 | 264 | ▲12.3 | 189 | 54 | 1 | 20 | 20 | 0 |
| 2月 | 63,105 | ▲12.3 | 19,557 | 22,638 | 548 | 20,362 | 11,009 | 9,353 | 363 | ▲8.6 | 161 | 83 | 81 | 38 | 38 | 0 |
| 3月 | 70,729 | ▲7.6 | 22,327 | 26,545 | 637 | 21,220 | 11,720 | 9,500 | 289 | ▲28.8 | 187 | 88 | 0 | 14 | 14 | 0 |
| 4月 | 69,162 | ▲12.9 | 21,015 | 24,976 | 614 | 22,557 | 11,834 | 10,723 | 646 | 35.7 | 277 | 301 | 24 | 44 | 44 | 0 |

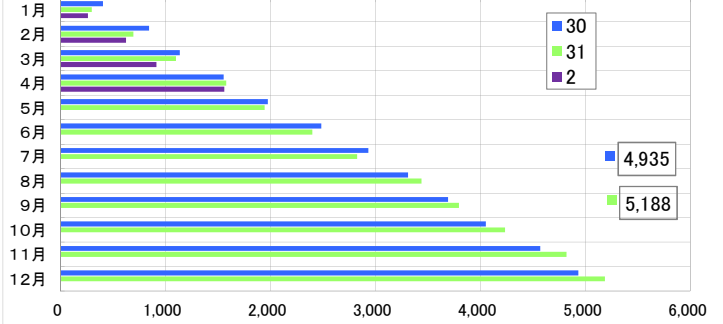
資料出所

国土交通省

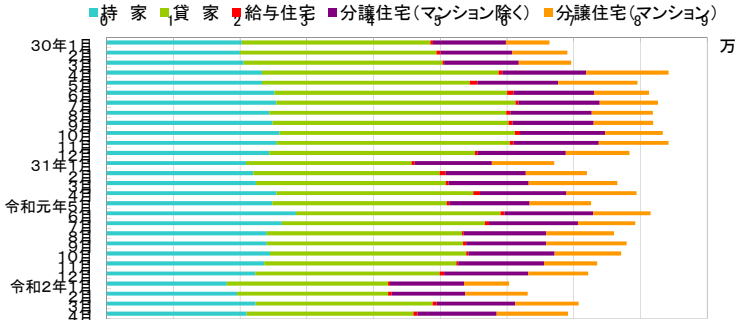
全国の住宅着工件数(各月累積)



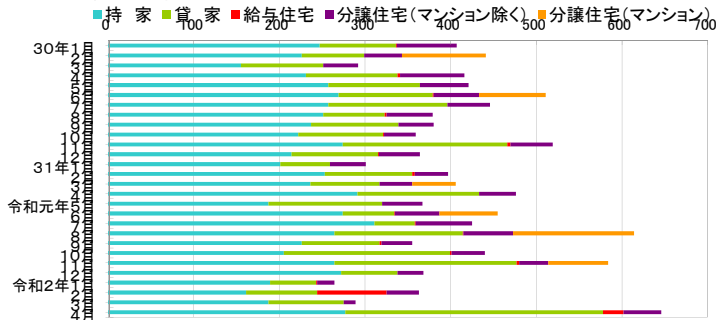
和歌山県の住宅着工件数(各月累積)



全国住宅着工分野別推移(H30.1-R2.4)



県住宅着工分野別推移(H30.1-R2.4)



⑨ 有効求人倍率及び完全失業率

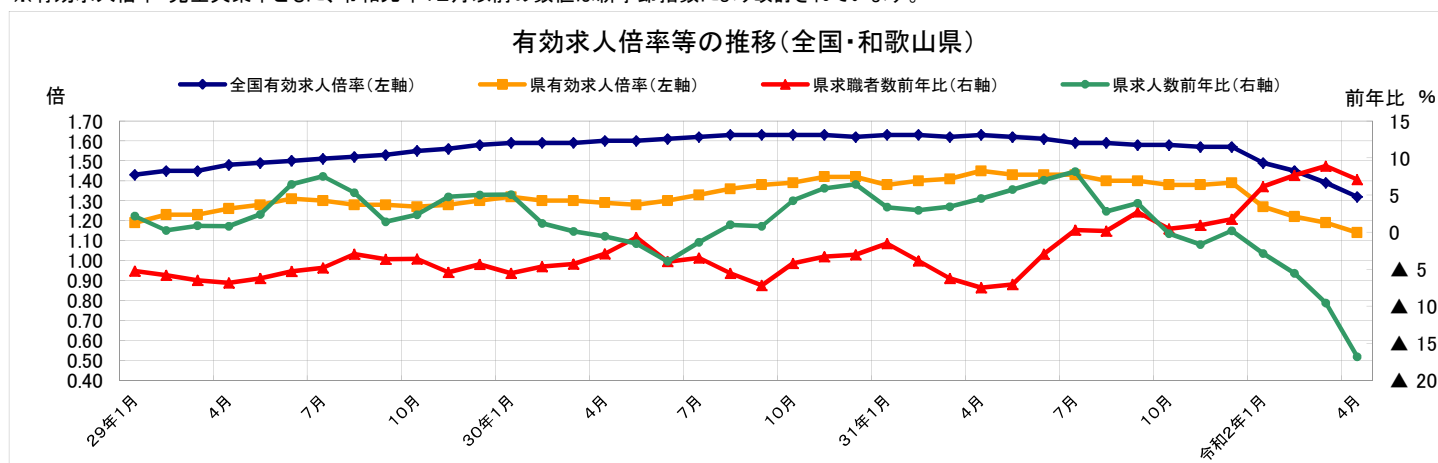
※有効求人倍率の暦年数値は原数値

※暦年分は年平均

※季節調整値

| 年 | 有効求人倍率(季節調整値) | | | | 求職者数、求人数(原数値) | | | | 完全失業率 | |
|------------|---------------|--------|------|--------|---------------|--------|--------|--------|-------|-------|
| | 全国 | | 和歌山県 | | 和歌山県 | | 和歌山県 | | 全国 | |
| | (倍) | 前年差 | (倍) | 前年差 | 有効求職者数 | 前年比(%) | 有効求人数 | 前年比(%) | (%) | 前年差 |
| 平成27年 | 1.20 | 0.11 | 1.05 | 0.06 | 14,797 | △ 3.9 | 15,467 | 1.1 | 3.4 | △ 0.2 |
| 平成28年 | 1.36 | 0.16 | 1.16 | 0.11 | 14,246 | △ 3.7 | 16,577 | 7.2 | 3.1 | △ 0.3 |
| 平成29年 | 1.50 | 0.14 | 1.27 | 0.11 | 13,518 | △ 5.1 | 17,110 | 3.2 | 2.8 | △ 0.3 |
| 平成30年 | 1.61 | 0.11 | 1.34 | 0.07 | 12,970 | △ 4.1 | 17,355 | 1.4 | 2.4 | △ 0.4 |
| 平成31年・令和元年 | 1.60 | ▲ 0.01 | 1.41 | 0.07 | 12,699 | △ 2.1 | 17,920 | 3.3 | 2.4 | 0.0 |
| 年月 | (倍) | 前月差 | (倍) | 前月差 | | 前年比(%) | | 前年比(%) | (%) | 前月差 |
| 29年1月 | 1.43 | 0.01 | 1.19 | 0.01 | 12,923 | △ 5.2 | 16,096 | 2.2 | 3.0 | 0.0 |
| 2月 | 1.45 | 0.02 | 1.23 | 0.04 | 13,374 | △ 5.8 | 16,969 | 0.2 | 2.9 | △ 0.1 |
| 3月 | 1.45 | 0.00 | 1.23 | 0.00 | 14,092 | △ 6.5 | 17,394 | 0.9 | 2.8 | △ 0.1 |
| 4月 | 1.48 | 0.03 | 1.26 | 0.03 | 14,772 | △ 6.9 | 17,135 | 0.8 | 2.8 | 0.0 |
| 5月 | 1.49 | 0.01 | 1.28 | 0.02 | 14,430 | △ 6.3 | 17,122 | 2.4 | 3.1 | 0.3 |
| 6月 | 1.50 | 0.01 | 1.31 | 0.03 | 14,046 | △ 5.3 | 17,463 | 6.4 | 2.8 | △ 0.3 |
| 7月 | 1.51 | 0.01 | 1.30 | ▲ 0.01 | 13,520 | △ 4.8 | 16,832 | 7.5 | 2.8 | 0.0 |
| 8月 | 1.52 | 0.01 | 1.28 | ▲ 0.02 | 13,484 | △ 3.0 | 17,065 | 5.3 | 2.8 | 0.0 |
| 9月 | 1.53 | 0.01 | 1.28 | 0.00 | 13,463 | △ 3.7 | 17,107 | 1.4 | 2.8 | 0.0 |
| 10月 | 1.55 | 0.02 | 1.27 | ▲ 0.01 | 13,488 | △ 3.6 | 17,663 | 2.3 | 2.7 | △ 0.1 |
| 11月 | 1.56 | 0.01 | 1.28 | 0.01 | 12,770 | △ 5.4 | 17,637 | 4.7 | 2.7 | 0.0 |
| 12月 | 1.58 | 0.02 | 1.30 | 0.02 | 11,856 | △ 4.3 | 16,837 | 5.0 | 2.7 | 0.0 |
| 30年1月 | 1.59 | 0.01 | 1.32 | 0.02 | 12,203 | △ 5.6 | 16,910 | 5.1 | 2.4 | △ 0.3 |
| 2月 | 1.59 | 0.00 | 1.30 | ▲ 0.02 | 12,752 | △ 4.7 | 17,170 | 1.2 | 2.5 | 0.1 |
| 3月 | 1.59 | 0.00 | 1.30 | 0.00 | 13,484 | △ 4.3 | 17,409 | 0.1 | 2.5 | 0.0 |
| 4月 | 1.60 | 0.01 | 1.29 | ▲ 0.01 | 14,342 | △ 2.9 | 17,037 | ▲ 0.6 | 2.5 | 0.0 |
| 5月 | 1.60 | 0.00 | 1.28 | ▲ 0.01 | 14,328 | △ 0.7 | 16,859 | ▲ 1.5 | 2.3 | △ 0.2 |
| 6月 | 1.61 | 0.01 | 1.30 | 0.02 | 13,487 | △ 4.0 | 16,775 | ▲ 3.9 | 2.5 | 0.2 |
| 7月 | 1.62 | 0.01 | 1.33 | 0.03 | 13,050 | △ 3.5 | 16,602 | ▲ 1.4 | 2.5 | 0.0 |
| 8月 | 1.63 | 0.01 | 1.36 | 0.03 | 12,736 | △ 5.5 | 17,233 | 1.0 | 2.5 | 0.0 |
| 9月 | 1.63 | 0.00 | 1.38 | 0.02 | 12,495 | △ 7.2 | 17,244 | 0.8 | 2.3 | △ 0.2 |
| 10月 | 1.63 | 0.00 | 1.39 | 0.01 | 12,918 | △ 4.2 | 18,415 | 4.3 | 2.4 | 0.1 |
| 11月 | 1.63 | 0.00 | 1.42 | 0.03 | 12,346 | △ 3.3 | 18,679 | 5.9 | 2.5 | 0.1 |
| 12月 | 1.62 | ▲ 0.01 | 1.42 | 0.00 | 11,496 | △ 3.0 | 17,922 | 6.4 | 2.4 | △ 0.1 |
| 31年1月 | 1.63 | 0.01 | 1.38 | ▲ 0.04 | 12,017 | △ 1.5 | 17,478 | 3.4 | 2.5 | 0.1 |
| 2月 | 1.63 | 0.00 | 1.40 | 0.02 | 12,258 | △ 3.9 | 17,679 | 3.0 | 2.4 | △ 0.1 |
| 3月 | 1.62 | ▲ 0.01 | 1.41 | 0.01 | 12,641 | △ 6.3 | 18,004 | 3.4 | 2.5 | 0.1 |
| 4月 | 1.63 | 0.01 | 1.45 | 0.04 | 13,264 | △ 7.5 | 17,808 | 4.5 | 2.4 | △ 0.1 |
| 令和元年5月 | 1.62 | ▲ 0.01 | 1.43 | ▲ 0.02 | 13,315 | △ 7.1 | 17,825 | 5.7 | 2.4 | 0.0 |
| 6月 | 1.61 | ▲ 0.01 | 1.43 | 0.00 | 13,088 | △ 3.0 | 17,949 | 7.0 | 2.3 | △ 0.1 |
| 7月 | 1.59 | ▲ 0.02 | 1.43 | 0.00 | 13,084 | 0.3 | 17,960 | 8.2 | 2.3 | 0.0 |
| 8月 | 1.59 | 0.00 | 1.40 | ▲ 0.03 | 12,756 | 0.2 | 17,715 | 2.8 | 2.3 | 0.0 |
| 9月 | 1.58 | ▲ 0.01 | 1.40 | 0.00 | 12,834 | 2.7 | 17,916 | 3.9 | 2.4 | 0.1 |
| 10月 | 1.58 | 0.00 | 1.38 | ▲ 0.02 | 12,977 | 0.5 | 18,379 | ▲ 0.2 | 2.4 | 0.0 |
| 11月 | 1.57 | ▲ 0.01 | 1.38 | 0.00 | 12,458 | 0.9 | 18,370 | ▲ 1.7 | 2.2 | △ 0.2 |
| 12月 | 1.57 | 0.00 | 1.39 | 0.01 | 11,694 | 1.7 | 17,958 | 0.2 | 2.2 | 0.0 |
| 令和2年1月 | 1.49 | ▲ 0.08 | 1.27 | ▲ 0.12 | 12,755 | 6.1 | 16,978 | ▲ 2.9 | 2.4 | 0.2 |
| 2月 | 1.45 | ▲ 0.04 | 1.22 | ▲ 0.05 | 13,198 | 7.7 | 16,698 | ▲ 5.5 | 2.4 | 0.0 |
| 3月 | 1.39 | ▲ 0.06 | 1.19 | ▲ 0.03 | 13,767 | 8.9 | 16,277 | ▲ 9.6 | 2.5 | 0.1 |
| 4月 | 1.32 | ▲ 0.07 | 1.14 | ▲ 0.05 | 14,204 | 7.1 | 14,812 | ▲ 16.8 | 2.6 | 0.1 |

※有効求人倍率・完全失業率ともに、令和元年12月以前の数値は新季節指数により改訂されています。



⑩ 労働時間指数(所定内・所定外)・実質賃金指数(現金給与総額)

(注) 事業所規模30人以上

(平成27年=100)

※調査対象事業所について、平成30年から、従来の2～3年に一度行う総入れ替え方式から、毎年1月分調査時に行う部分入れ替え方式に変更となった。

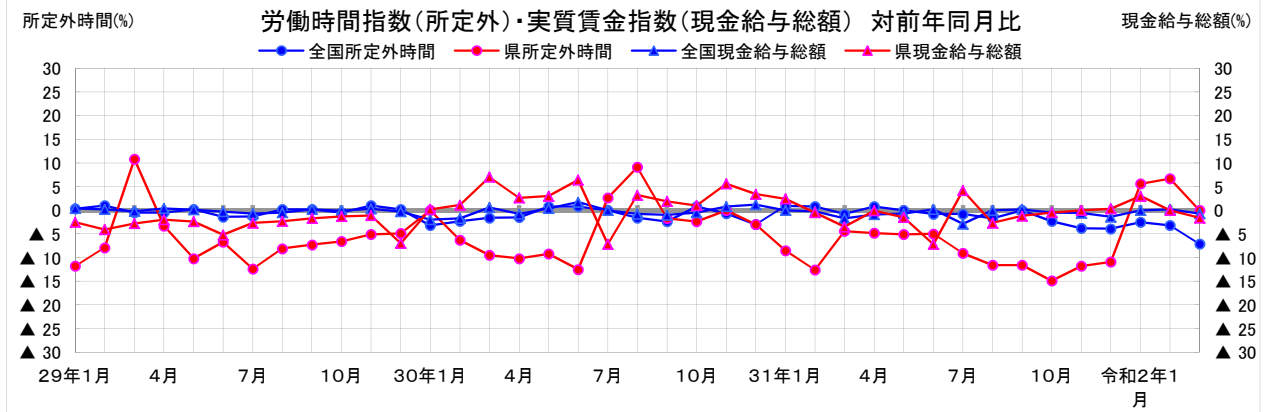
※全国の値については、令和元年6月分速報から、「500人以上規模の事業所」について全数調査による値に変更となっており、令和元年6月分から令和2年5月分までの前年同月比は、前年同月の値として抽出調査による値を用いているので注意。なお、平成30年11月分速報から、平成24年以降において東京都の「500人以上規模の事業所」についても再集計した値(再集計値)に変更しており、従来の公表値とは接続しないことに注意。

| 年月 | 全国(調査産業計) | | | | | | 和歌山県(調査産業計) | | | | | |
|------------|---------------------|------------|---------------------|------------|--------------------|------------|---------------------|------------|---------------------|------------|--------------------|------------|
| | 労働時間指数 (所定内労働時間) | | 労働時間指数 (所定外労働時間) | | 実質賃金指数 (現金給与総額) | | 労働時間指数 (所定内労働時間) | | 労働時間指数 (所定外労働時間) | | 実質賃金指数 (現金給与総額) | |
| | | 前年比 (%) | | 前年比 (%) | | 前年比 (%) | | 前年比 (%) | | 前年比 (%) | | 前年比 (%) |
| 平成27年 | 100.0 | ▲0.1 | 100.0 | ▲1.0 | 100.0 | ▲0.9 | 100.0 | 1.2 | 100.0 | ▲9.2 | 100.0 | ▲1.8 |
| 平成28年 | 100.0 | 0.0 | 98.3 | ▲1.7 | 101.3 | 1.3 | 98.8 | ▲1.2 | 104.1 | 4.1 | 100.2 | 0.5 |
| 平成29年 | 99.9 | ▲0.1 | 98.2 | ▲0.1 | 101.2 | ▲0.1 | 97.4 | ▲1.4 | 97.5 | ▲6.3 | 96.9 | ▲3.3 |
| 平成30年 | 99.3 | ▲0.6 | 97.1 | ▲1.1 | 101.2 | 0.0 | 95.9 | ▲1.5 | 93.7 | ▲3.9 | 99.1 | 2.3 |
| 平成31年・令和元年 | 97.2 | ▲2.1 | 96.1 | ▲1.0 | 100.4 | ▲0.8 | 96.8 | 0.9 | 85.1 | ▲9.2 | 98.1 | ▲1.0 |
| 29年1月 | 93.4 | ▲1.0 | 96.1 | 0.3 | 84.4 | 0.4 | 90.0 | ▲4.3 | 91.5 | ▲11.8 | 81.5 | ▲2.5 |
| 2月 | 98.5 | ▲0.4 | 98.4 | 1.0 | 82.1 | 0.2 | 98.2 | ▲0.3 | 98.4 | ▲7.9 | 80.4 | ▲4.1 |
| 3月 | 101.1 | ▲1.4 | 101.6 | ▲0.5 | 87.5 | ▲0.2 | 96.4 | ▲1.8 | 97.7 | 10.8 | 84.4 | ▲2.8 |
| 4月 | 102.9 | ▲0.5 | 102.3 | ▲0.5 | 85.7 | 0.4 | 101.3 | 0.0 | 107.0 | ▲3.3 | 81.5 | ▲2.0 |
| 5月 | 97.5 | 1.6 | 95.3 | 0.2 | 84.7 | 0.1 | 95.2 | 0.6 | 100.8 | ▲10.2 | 80.2 | ▲2.4 |
| 6月 | 104.4 | 0.2 | 95.3 | ▲1.4 | 148.6 | ▲0.3 | 101.9 | ▲1.5 | 105.4 | ▲6.7 | 141.0 | ▲5.2 |
| 7月 | 101.7 | ▲0.6 | 96.1 | ▲1.3 | 118.9 | ▲0.7 | 98.0 | ▲2.6 | 92.2 | ▲12.4 | 113.5 | ▲2.7 |
| 8月 | 97.6 | ▲0.5 | 93.0 | 0.2 | 83.7 | ▲0.5 | 96.4 | ▲1.4 | 86.0 | ▲8.1 | 83.4 | ▲2.3 |
| 9月 | 99.9 | ▲0.4 | 96.9 | 0.2 | 83.0 | 0.2 | 98.3 | ▲2.0 | 94.6 | ▲7.3 | 80.2 | ▲1.7 |
| 10月 | 100.8 | 1.0 | 99.2 | ▲0.5 | 83.1 | ▲0.1 | 97.9 | ▲0.2 | 96.1 | ▲6.6 | 81.0 | ▲1.3 |
| 11月 | 101.4 | 0.3 | 102.3 | 1.0 | 86.9 | 0.3 | 97.9 | ▲1.9 | 98.4 | ▲5.1 | 81.6 | ▲1.1 |
| 12月 | 99.9 | 0.6 | 102.3 | 0.2 | 185.1 | ▲0.3 | 97.3 | ▲1.1 | 102.3 | ▲4.9 | 173.1 | ▲7.0 |
| 30年1月 | 93.4 | 0.0 | 93.0 | ▲3.2 | 82.7 | ▲2.0 | 89.6 | ▲0.4 | 91.5 | 0.0 | 81.7 | 0.2 |
| 2月 | 96.1 | ▲2.4 | 96.1 | ▲2.3 | 80.7 | ▲1.7 | 94.6 | ▲3.7 | 92.2 | ▲6.3 | 81.3 | 1.1 |
| 3月 | 99.1 | ▲2.0 | 100.0 | ▲1.6 | 88.0 | 0.6 | 94.5 | ▲2.0 | 88.4 | ▲9.5 | 90.3 | 7.0 |
| 4月 | 101.5 | ▲1.4 | 100.8 | ▲1.5 | 85.0 | ▲0.8 | 97.7 | ▲3.6 | 96.1 | ▲10.2 | 83.6 | 2.6 |
| 5月 | 98.7 | 1.2 | 96.1 | 0.8 | 85.0 | 0.4 | 94.7 | ▲0.5 | 91.5 | ▲9.2 | 82.6 | 3.0 |
| 6月 | 103.2 | ▲1.1 | 96.1 | 0.8 | 151.1 | 1.7 | 100.0 | ▲1.9 | 92.2 | ▲12.5 | 150.0 | 6.4 |
| 7月 | 101.9 | 0.2 | 96.1 | 0.0 | 118.9 | 0.0 | 96.9 | ▲1.1 | 94.6 | 2.6 | 105.3 | ▲7.2 |
| 8月 | 98.7 | 1.1 | 91.5 | ▲1.6 | 83.0 | ▲0.8 | 97.2 | 0.8 | 93.8 | 9.1 | 86.1 | 3.2 |
| 9月 | 96.5 | ▲3.4 | 94.6 | ▲2.4 | 82.2 | ▲1.0 | 94.5 | ▲3.9 | 93.0 | ▲1.7 | 81.7 | 1.9 |
| 10月 | 101.1 | 0.3 | 100.0 | 0.8 | 82.7 | ▲0.5 | 96.3 | ▲1.6 | 93.8 | ▲2.4 | 81.8 | 1.0 |
| 11月 | 103.5 | 2.1 | 101.6 | ▲0.7 | 87.6 | 0.8 | 99.6 | 1.7 | 98.4 | 0.0 | 86.2 | 5.6 |
| 12月 | 98.0 | ▲1.9 | 99.2 | ▲3.0 | 187.4 | 1.2 | 95.7 | ▲1.6 | 99.2 | ▲3.0 | 179.0 | 3.4 |
| 31年1月 | 91.7 | ▲1.8 | 93.8 | 0.9 | 82.7 | 0.0 | 90.4 | 0.9 | 83.7 | ▲8.5 | 83.7 | 2.4 |
| 2月 | 95.4 | ▲0.7 | 96.9 | 0.8 | 80.5 | ▲0.2 | 96.2 | 1.7 | 80.6 | ▲12.6 | 80.9 | ▲0.5 |
| 3月 | 96.7 | ▲2.4 | 99.2 | ▲0.8 | 86.5 | ▲1.7 | 95.5 | 1.1 | 84.5 | ▲4.4 | 87.1 | ▲3.5 |
| 4月 | 99.9 | ▲1.6 | 101.6 | 0.8 | 84.2 | ▲0.9 | 100.0 | 2.4 | 91.5 | ▲4.8 | 83.5 | ▲0.1 |
| 令和元年5月 | 95.0 | ▲3.7 | 96.1 | 0.0 | 84.4 | ▲0.7 | 94.2 | ▲0.5 | 86.8 | ▲5.1 | 81.4 | ▲1.5 |
| 6月 | 99.5 | ▲3.6 | 95.3 | ▲0.8 | 151.4 | 0.2 | 99.9 | ▲0.1 | 87.6 | ▲5.0 | 139.2 | ▲7.2 |
| 7月 | 101.5 | ▲0.4 | 95.3 | ▲0.8 | 115.4 | ▲2.9 | 98.8 | 2.0 | 86.0 | ▲9.1 | 109.7 | 4.2 |
| 8月 | 95.7 | ▲3.0 | 89.9 | ▲1.7 | 83.0 | 0.0 | 96.9 | ▲0.3 | 82.9 | ▲11.6 | 83.8 | ▲2.7 |
| 9月 | 95.9 | ▲0.6 | 94.6 | 0.0 | 82.4 | 0.2 | 96.9 | 2.5 | 82.2 | ▲11.6 | 80.7 | ▲1.2 |
| 10月 | 98.6 | ▲2.5 | 97.7 | ▲2.3 | 82.3 | ▲0.5 | 95.9 | ▲0.4 | 79.8 | ▲14.9 | 81.4 | ▲0.5 |
| 11月 | 99.3 | ▲4.1 | 97.7 | ▲3.8 | 87.1 | ▲0.6 | 99.3 | ▲0.3 | 86.8 | ▲11.8 | 86.2 | 0.0 |
| 12月 | 97.7 | ▲0.3 | 95.3 | ▲3.9 | 184.8 | ▲1.4 | 97.2 | 1.6 | 88.4 | ▲10.9 | 179.6 | 0.3 |
| 令和2年1月 | 92.7 | 1.1 | 91.5 | ▲2.5 | 82.7 | 0.0 | 92.8 | 2.7 | 88.4 | 5.6 | 86.2 | 3.0 |
| 2月 | 94.0 | ▲1.5 | 93.8 | ▲3.2 | 80.7 | 0.2 | 94.7 | ▲1.6 | 86.0 | 6.7 | 80.9 | 0.0 |
| 3月 | 95.9 | ▲0.8 | 92.2 | ▲7.1 | 85.9 | ▲0.7 | 94.3 | ▲1.3 | 84.5 | 0.0 | 85.7 | ▲1.6 |

資料出所

厚生労働省

県調査統計課



⑪ 観光(宿泊施設の客室稼働率・定員稼働率)

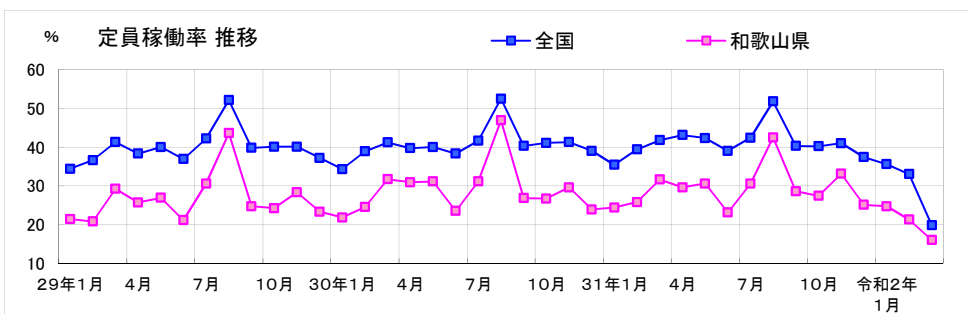
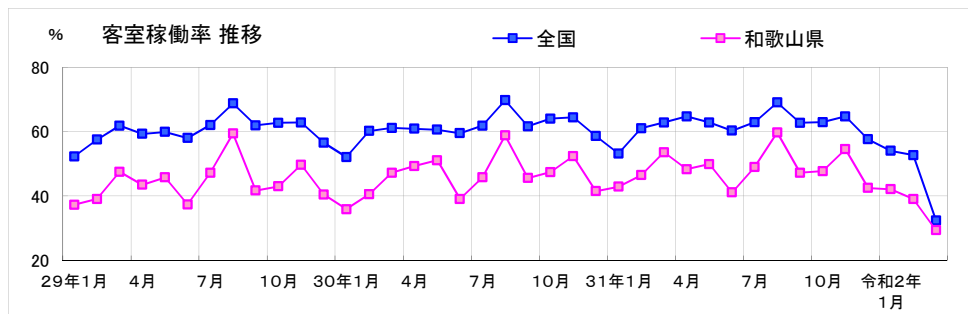
| 年 | 客室稼働率(※1) | | | | 定員稼働率(※2) | | | |
|------------|-----------|-----------------|------|-----------------|-----------|-----------------|------|-----------------|
| | 全国 | | 和歌山県 | | 全国 | | 和歌山県 | |
| | (%) | 前年差 (ポイント) | (%) | 前年差 (ポイント) | (%) | 前年差 (ポイント) | (%) | 前年差 (ポイント) |
| 平成27年 | 60.3 | 2.9 | 47.9 | 8.0 | 39.7 | 2.1 | 29.0 | 2.9 |
| 平成28年 | 59.7 | ▲0.6 | 46.9 | ▲1.0 | 39.1 | ▲0.6 | 28.8 | ▲0.2 |
| 平成29年 | 60.5 | 0.8 | 44.5 | ▲2.4 | 40.1 | 1.0 | 26.7 | ▲2.1 |
| 平成30年 | 61.2 | 0.7 | 46.3 | 1.8 | 40.8 | 0.7 | 29.1 | 2.4 |
| 平成31年・令和元年 | 62.1 | 0.9 | 48.7 | 2.4 | 41.2 | 0.4 | 29.5 | 0.4 |
| 年月 | (%) | 前年同月差 (ポイント) | (%) | 前年同月差 (ポイント) | (%) | 前年同月差 (ポイント) | (%) | 前年同月差 (ポイント) |
| 29年1月 | 52.3 | 0.2 | 37.3 | ▲1.4 | 34.4 | 0.8 | 21.4 | ▲1.1 |
| 2月 | 57.5 | ▲0.8 | 39.1 | ▲3.6 | 36.6 | ▲0.2 | 20.8 | ▲3.4 |
| 3月 | 61.8 | 1.4 | 47.5 | ▲3.3 | 41.3 | 1.8 | 29.2 | ▲2.9 |
| 4月 | 59.3 | 1.1 | 43.5 | ▲3.3 | 38.3 | 1.1 | 25.7 | ▲2.8 |
| 5月 | 59.9 | 2.6 | 45.8 | ▲0.3 | 40.0 | 2.5 | 26.9 | ▲1.1 |
| 6月 | 58.0 | 0.9 | 37.4 | ▲4.1 | 36.9 | 0.9 | 21.1 | ▲2.5 |
| 7月 | 62.0 | 0.6 | 47.2 | ▲2.0 | 42.2 | 0.5 | 30.6 | ▲1.4 |
| 8月 | 68.7 | 0.3 | 59.4 | ▲5.2 | 52.1 | 0.7 | 43.6 | ▲3.6 |
| 9月 | 61.9 | 0.3 | 41.7 | ▲2.7 | 39.8 | 0.1 | 24.7 | ▲1.3 |
| 10月 | 62.7 | ▲0.3 | 43.0 | ▲4.9 | 40.1 | ▲0.2 | 24.2 | ▲3.4 |
| 11月 | 62.8 | 1.8 | 49.7 | 1.7 | 40.1 | 1.7 | 28.3 | 0.0 |
| 12月 | 56.5 | ▲0.3 | 40.4 | ▲1.7 | 37.2 | 0.1 | 23.3 | ▲2.2 |
| 30年1月 | 52.1 | ▲0.2 | 35.9 | ▲1.4 | 34.3 | ▲0.1 | 21.8 | 0.4 |
| 2月 | 60.2 | 2.7 | 40.5 | 1.4 | 38.9 | 2.3 | 24.5 | 3.7 |
| 3月 | 61.1 | ▲0.7 | 47.2 | ▲0.3 | 41.2 | ▲0.1 | 31.7 | 2.5 |
| 4月 | 60.9 | 1.6 | 49.3 | 5.8 | 39.7 | 1.4 | 30.9 | 5.2 |
| 5月 | 60.6 | 0.7 | 51.1 | 5.3 | 40.0 | 0.0 | 31.1 | 4.2 |
| 6月 | 59.5 | 1.5 | 39.1 | 1.7 | 38.3 | 1.4 | 23.5 | 2.4 |
| 7月 | 61.8 | ▲0.2 | 45.8 | ▲1.4 | 41.6 | ▲0.6 | 31.1 | 0.5 |
| 8月 | 69.7 | 1.0 | 58.8 | ▲0.6 | 52.5 | 0.4 | 46.9 | 3.3 |
| 9月 | 61.6 | ▲0.3 | 45.6 | 3.9 | 40.3 | 0.5 | 26.8 | 2.1 |
| 10月 | 64.0 | 1.3 | 47.4 | 4.4 | 41.1 | 1.0 | 26.7 | 2.5 |
| 11月 | 64.4 | 1.6 | 52.4 | 2.7 | 41.3 | 1.2 | 29.6 | 1.3 |
| 12月 | 58.6 | 2.1 | 41.5 | 1.1 | 39.0 | 1.8 | 23.9 | 0.6 |
| 31年1月 | 53.2 | 1.1 | 42.9 | 7.0 | 35.4 | 1.1 | 24.4 | 2.6 |
| 2月 | 61.0 | 0.8 | 46.5 | 6.0 | 39.4 | 0.5 | 25.8 | 1.3 |
| 3月 | 62.8 | 1.7 | 53.6 | 6.4 | 41.8 | 0.6 | 31.6 | ▲0.1 |
| 4月 | 64.7 | 3.8 | 48.3 | ▲1.0 | 43.1 | 3.4 | 29.6 | ▲1.3 |
| 令和元年5月 | 62.8 | 2.2 | 49.9 | ▲1.2 | 42.3 | 2.3 | 30.6 | ▲0.5 |
| 6月 | 60.3 | 0.8 | 41.1 | 2.0 | 39.0 | 0.7 | 23.1 | ▲0.4 |
| 7月 | 62.9 | 1.1 | 49.0 | 3.2 | 42.4 | 0.8 | 30.6 | ▲0.5 |
| 8月 | 69.0 | ▲0.7 | 59.7 | 0.9 | 51.8 | ▲0.7 | 42.5 | ▲4.4 |
| 9月 | 62.7 | 1.1 | 47.2 | 1.6 | 40.3 | 0.0 | 28.6 | 1.8 |
| 10月 | 62.9 | ▲1.1 | 47.7 | 0.3 | 40.2 | ▲0.9 | 27.4 | 0.7 |
| 11月 | 64.7 | 0.3 | 54.5 | 2.1 | 41.0 | ▲0.3 | 33.1 | 3.5 |
| 12月 | 57.6 | ▲1.0 | 42.5 | 1.0 | 37.4 | ▲1.6 | 25.1 | 1.2 |
| 令和2年1月 | 54.0 | 0.8 | 42.1 | ▲0.8 | 35.6 | 0.2 | 24.7 | 0.3 |
| 2月 | 52.7 | ▲8.3 | 39.1 | ▲7.4 | 33.0 | ▲6.4 | 21.3 | ▲4.5 |
| 3月 | 32.4 | ▲30.4 | 29.4 | ▲24.2 | 19.8 | ▲22.0 | 16.0 | ▲15.6 |

資料出所

観光庁「宿泊旅行統計調査」

※1. 客室稼働率とは、総客室数に対する利用客室数の割合を計算したものであり、例えば、総客室数2室のうち1室を利用した場合、客室稼働率は50%となる。

※2. 定員稼働率とは、総客室定員数に対する宿泊者数の割合を計算したものであり、例えば、定員2名の客室に1名が宿泊した場合、定員稼働率は50%となる。



内閣府「月例経済報告」による景気判断

基調判断と主要項目判断は、以下のとおり

| 時期 | 基調判断 | 企業収益 | 設備投資 | 雇用情勢 | 個人消費 | 住宅建設 | 輸出 | 生産 |
|---------|--|----------------------------|----------------------------------|--------------------------|-----------------------------|-----------------|-------------------------|---------------------------------|
| 30年 1月 | ↑景気は、緩やかに回復している。 | →改善している。 | →緩やかに増加している。 | ↑着実に改善している。 | ↑持ち直している。 | →このところ弱含んでいる。 | →持ち直している。 | →緩やかに増加している。 |
| 2月 | → | → | → | → | → | →弱含んでいる。 | → | → |
| 3月 | → | → | → | → | → | → | → | → |
| 4月 | → | → | → | → | → | → | → | → |
| 5月 | → | → | → | → | → | → | → | → |
| 6月 | → | → | → | → | → | → | → | → |
| 7月 | → | → | → | → | → | ↑おおむね横ばいとなっている。 | → | → |
| 8月 | → | → | → | → | → | → | ↓このところ持ち直しの動きに足跡みが見られる。 | → |
| 9月 | → | → | ↑増加している。 | → | → | → | → | → |
| 10月 | → | → | → | → | → | → | ↓おおむね横ばいとなっている。 | → |
| 11月 | → | → | → | → | → | → | → | → |
| 12月 | → | → | → | → | → | → | → | → |
| 31年 1月 | → | → | → | → | → | → | ↓このところ弱含んでいる。 | → |
| 2月 | → | ↓高い水準にあるものの、改善に足跡みが見られる。 | → | → | → | → | → | ↓一部に弱さがみられるものの、緩やかに増加している。 |
| 3月 | ↓景気は、このところ輸出や生産の一部に弱さもみられるが、緩やかに回復している。 | → | → | → | → | → | → | ↓一部に弱さがみられ、おおむね横ばいとなっている。 |
| 4月 | → | → | → | → | → | → | → | → |
| 令和元年 5月 | ↓景気は、輸出や生産の弱さが続いているものの、緩やかに回復している。 | → | ↓このところ機械投資に弱さもみられるが、緩やかな増加傾向にある。 | → | → | → | ↓弱含んでいる。 | ↓このところ弱含んでいる。 |
| 6月 | → | ↑高い水準で底堅く推移している。 | → | → | → | → | → | → |
| 7月 | →景気は、輸出を中心に弱さが続いているものの、緩やかに回復している。 | → | → | → | → | → | → | ↑このところ横ばいとなっているものの、一部に弱さが続いている。 |
| 8月 | → | → | → | → | → | → | → | → |
| 9月 | → | → | ↑機械投資に弱さもみられるが、緩やかな増加傾向にある。 | → | → | ↓このところ弱含んでいる。 | → | →横ばいとなっているものの、一部に弱さが続いている。 |
| 10月 | ↓景気は、輸出を中心に弱さが長引いているものの、緩やかに回復している。 | → | → | → | → | → | → | ↓このところ弱含んでいる。 |
| 11月 | → | ↓高い水準にあるものの、製造業を中心に弱含んでいる。 | → | ↓改善している。 | → | →弱含んでいる。 | → | → |
| 12月 | ↓景気は、輸出が引き続き弱含むなかで、製造業を中心に弱さが一段と増しているものの、緩やかに回復している。 | → | → | → | → | → | → | ↓一段と弱含んでいる。 |
| 令和2年 1月 | → | → | ↓緩やかな増加傾向にあるものの、一部に弱さがみられる。 | → | → | → | → | → |
| 2月 | →景気は、輸出が弱含むなかで、製造業を中心に弱さが一段と増した状態が続いているものの、緩やかに回復している。 | → | → | → | → | → | → | →引き続き弱含んでいる。 |
| 3月 | ↓景気は、新型コロナウイルス感染症の影響により、足下で大幅に下押しされており、厳しい状況にある。 | ↓製造業を中心に弱含んでいる。 | ↓おおむね横ばいとなっている。 | ↓改善してきたが、感染症の影響がみられる。 | ↓感染症の影響により、このところ弱い動きとなっている。 | → | → | → |
| 4月 | ↓景気は、新型コロナウイルス感染症の影響により、急速に悪化しており、極めて厳しい状況にある。 | ↓感染症の影響により、急速に減少している | → | ↓感染症の影響により、足下では弱い動きがみられる | ↓感染症の影響により、急速に減少している | → | ↓感染症の影響により、このところ減少している | ↓感染症の影響により、減少している |
| 5月 | →景気は、新型コロナウイルス感染症の影響により、急速な悪化が続いており、極めて厳しい状況にある。 | → | ↓このところ弱含んでいる。 | ↓感染症の影響により、弱さが増している | →感染症の影響により、急速に減少が続いている | → | ↓感染症の影響により、急速に減少している | → |