

和歌山県の経済動向について

平成22年2月

<http://www.pref.wakayama.lg.jp/prefg/060100/index.html>

工商観光労働総務課 政策班

内閣府は、平成22年2月23日に発表した月例経済報告において、景気の基調判断を「景気は、持ち直してきているが、自立性に乏しく、失業率が高水準にあるなど依然として厳しい状況にある。」と景気全体の総合判断を7ヶ月連続で据え置いた。

個別項目については、公共投資、輸出、輸入の3項目を下方修正した。

なお、景気の先行きについては、「当面、厳しい雇用情勢が続くとみられるものの、海外経済の改善や緊急経済対策の効果などを背景に、景気の持ち直し傾向が続くことが期待される。一方、雇用情勢の一層の悪化や海外景気の下振れ懸念、デフレの影響など、景気を下押しするリスクが存在することに留意する必要がある。」とした。

県内の経済状況については、

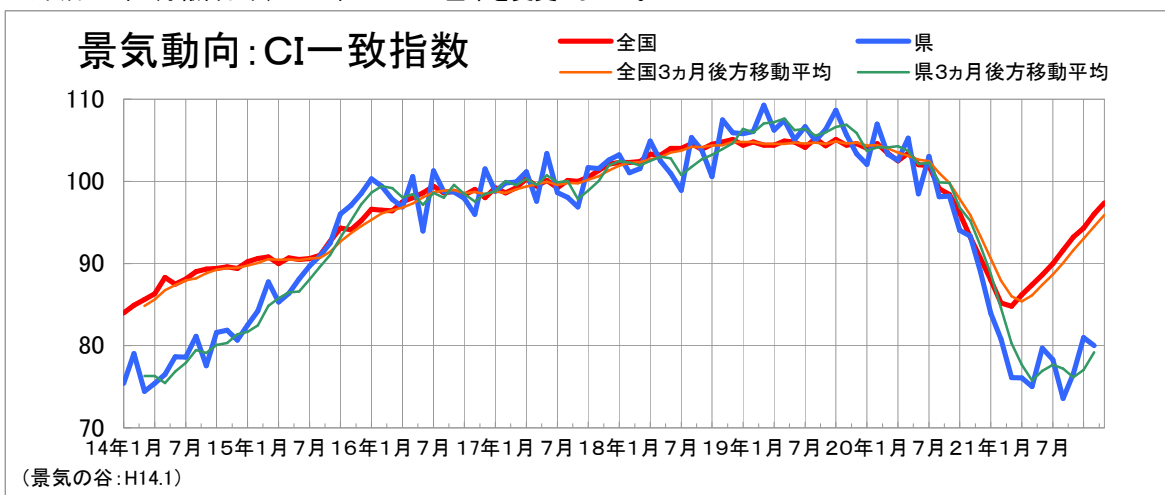
- 生産動向において、鉱工業生産指数(12月)が2ヶ月ぶりに前月を上回った。
- 消費動向においては、新車登録台数(1月)が7ヶ月連続で上回った。大型小売店販売額(12月)は、全店ベースで13ヵ月連続で前年を下回り、既存店ベースでは21ヶ月連続で前年を下回った。
- 雇用動向においては、有効求人倍率(12月)が全国0.46倍(前月から0.01ポイント改善)に対し、県は0.52倍(前月と変わらず)となり、県が全国を0.06ポイント上回っている。(順位は全国では14位に、近畿では1位であった。)

項目	月	全国	前年 同月比	和歌山県	前年 同月比
景気動向指数 (CI一致指数)	12	97.4 9ヶ月連続で前月を上回る。	/	80.0 (11月) 3ヶ月ぶりに前月を下回る。	/
企業倒産	1	1,063 件 26,032 億円	△ 21.8 % 210.2 %	10 件 32 億円	△ 41.1 % △ 47.8 %
鉱工業生産指数 (季節調整済指数)	12	89.7 10ヶ月連続で前月を上回る。	(前月比) 1.9 %	94.4 2ヶ月ぶりに前月を上回る。	(前月比) 1.3 %
公共工事請負契約額	12	7,486 億円 2ヶ月ぶりに前年を下回る。	▲ 11.5 %	55 億円 5ヶ月ぶりに前年を下回る。	▲ 47.7 %
大型小売店販売額	12	20,694 億円 全店 : 17ヶ月連続で前月を下回 既存店 : 21ヶ月連続で前月を下回る。	▲ 4.1 % ▲ 4.6 %	126 億円 全店 : 13ヶ月連続で前月を下回る。 既存店 : 21ヶ月連続で前月を下回る。	▲ 4.3 % ▲ 4.3 %
新車登録台数	1	238,362 台 6ヶ月連続で前年を上回る。	36.8 %	1,707 台 7ヶ月連続で前年を上回る。	28.6 %
新設住宅着工数	12	69,298 戸 13ヶ月連続で前年を下回る。	▲ 15.7 %	376 戸 2ヶ月ぶりに前年を下回る。	▲ 27.0 %
有効求人倍率	12	0.46 倍 前月から0.01ポイント改善	(前月差) 0.01	0.52 倍 前月から変化なし。	(前月差) 0.00
完全失業率	12	5.1 % 前月より0.1ポイント改善	(前月差) △ 0.1	/	/
所定外労働時間指数	12	95.3 19ヶ月連続で前年を下回る。	▲ 0.1 %	89.0 (11月) 28ヶ月ぶりに前年を上回る。	7.2 %
現金給与総額指数	12	83.2 (11月) 175.4 (12月) 2ヶ月連続で前年を下回る。	▲ 0.6 % ▲ 4.7 %	83.4 (11月) — (12月) 4ヶ月連続で前年を上回る。(11月)	5.7 % —
企業業況判断指数	◇ 日銀短観(中小企業全産業)		◇ 景気動向調査(和歌山社会経済研究所) 「県内景況感、見通しともに改善」		
◇全国	14年 1 ~ 3 月期※	-46		14年 1 ~ 3 月期※	-51
『短観』(12月)	16年 10 ~ 12 月期	-7		16年 10 ~ 12 月期	-37
日本銀行	17年 1 ~ 3 月期	-9	▲ 2	17年 1 ~ 3 月期	-35
	4 ~ 6 月期	-7	2	4 ~ 6 月期	-39
	7 ~ 9 月期	-6	1	7 ~ 9 月期	-35
	10 ~ 12 月期	-2	4	10 ~ 12 月期	-35
◇和歌山	18年 1 ~ 3 月期	-3	▲ 1	18年 1 ~ 3 月期	-28
『景気動向調査	4 ~ 6 月期	-2	1	4 ~ 6 月期	-33
県内の自社景況BSI』	7 ~ 9 月期	-3	▲ 1	7 ~ 9 月期	-28
(財)和歌山社会経済研究所	10 ~ 12 月期	1	4	10 ~ 12 月期	-27
	19年 1 ~ 3 月期	0	▲ 1	19年 1 ~ 3 月期	-22
	4 ~ 6 月期	-2	▲ 2	4 ~ 6 月期	-27
	7 ~ 9 月期	-5	▲ 3	7 ~ 9 月期	-28
	10 ~ 12 月期	-7	▲ 2	10 ~ 12 月期	-31
	20年 1 ~ 3 月期	-11	▲ 4	20年 1 ~ 3 月期	-34
	4 ~ 6 月期	-16	▲ 5	4 ~ 6 月期	-38
	7 ~ 9 月期	-21	▲ 5	7 ~ 9 月期	-44
	10 ~ 12 月期	-28	▲ 7	10 ~ 12 月期	-46
	21年 1 ~ 3 月期	-47	▲ 19	21年 1 ~ 3 月期	-52
	4 ~ 6 月期	-49	▲ 2	4 ~ 6 月期	-50
	7 ~ 9 月期	-43	6	7 ~ 9 月期	-47
	10 ~ 12 月期	-37	6	10 ~ 12 月期	-42
	1 ~ 3 月期(見通し)	-42	▲ 5	1 ~ 3 月期(見通し)	-50
	※(景気の谷)からの改善幅		9	※(景気の谷)からの改善幅	

① 景気動向指数

年月	全国				和歌山県		
	CI(H17=100)			DI	CI(H17=100)		DI
	先行指数	一致指数	遅行指数	一致指数	一致指数	3ヶ月後方移動平均	一致指数
平成15年	93.9	91.7	86.5	73.5	89.9	—	67.2
平成16年	100.2	98.0	95.3	68.6	98.6	—	49.4
平成17年	100.0	100.0	100.0	72.0	100.0	—	60.7
平成18年	102.4	103.7	105.0	75.8	103.0	—	54.8
平成19年	97.5	104.6	105.3	56.0	106.3	—	59.5
平成20年	89.1	99.9	99.3	19.7	99.5	—	34.5
平成21年	82.7	90.2	85.2	61.0	—	—	—
19年1月	100.0	104.4	107.6	54.5	105.8	106.4	85.7
2月	99.8	104.8	105.7	59.1	106.1	105.9	42.9
3月	98.7	104.4	106.0	27.3	109.3	107.1	71.4
4月	98.7	104.4	106.5	54.5	106.2	107.2	71.4
5月	98.5	104.9	105.8	54.5	107.4	107.6	57.1
6月	98.7	104.8	105.0	68.2	105.0	106.2	28.6
7月	98.0	104.1	104.8	54.5	106.6	106.4	57.1
8月	96.4	105.2	104.2	59.1	105.0	105.5	57.1
9月	95.5	104.3	104.1	54.5	106.3	106.0	71.4
10月	96.5	105.1	104.0	63.6	108.6	106.6	85.7
11月	95.0	104.4	104.8	54.5	105.7	106.9	57.1
12月	94.3	104.6	104.6	68.2	103.3	105.9	28.6
20年1月	95.3	104.0	103.5	27.3	102.1	103.7	28.6
2月	93.9	104.6	104.1	63.6	107.0	104.1	57.1
3月	91.6	103.4	103.7	27.3	103.3	104.1	57.1
4月	92.5	102.5	101.9	27.3	102.5	104.3	57.1
5月	92.0	103.4	101.0	18.2	105.2	103.7	57.1
6月	90.6	102.0	99.8	27.3	98.5	102.1	0.0
7月	90.4	101.9	99.3	36.4	103.0	102.3	57.1
8月	88.6	99.1	98.1	9.1	98.1	99.9	0.0
9月	88.9	98.4	96.9	0.0	98.2	99.8	57.1
10月	84.8	96.1	96.3	0.0	94.0	96.8	14.3
11月	81.3	93.2	95.0	0.0	93.3	95.2	14.3
12月	78.9	90.6	92.3	0.0	89.0	92.1	14.3
21年1月	76.4	88.0	91.0	0.0	83.9	88.7	14.3
2月	74.5	85.2	89.6	0.0	80.8	84.6	0.0
3月	75.8	84.8	87.8	0.0	76.1	80.3	14.3
4月	76.9	86.2	86.2	18.2	76.1	77.7	14.3
5月	78.0	87.4	84.1	72.7	75.0	75.7	14.3
6月	81.0	88.6	84.1	81.8	79.7	76.9	42.9
7月	82.8	90.0	82.5	72.7	78.3	77.7	57.1
8月	84.1	91.6	83.2	90.9	73.6	77.2	42.9
9月	87.6	93.2	83.1	95.5	76.6	76.2	42.9
10月	89.5	94.3	83.7	100.0	81.0	77.1	71.4
11月	91.0	96.0	83.0	100.0	80.0	79.2	71.4
12月	94.3	97.4	83.7	100.0	—	—	—
資料出所	内閣府				県調査統計課		

※全国の景気動向指数は、平成20年4月分よりDI中心の公表形態からCI中心の公表形態へ移行しました。
 ※平成21年8月報告より、H17年=100に基準を変更しました。



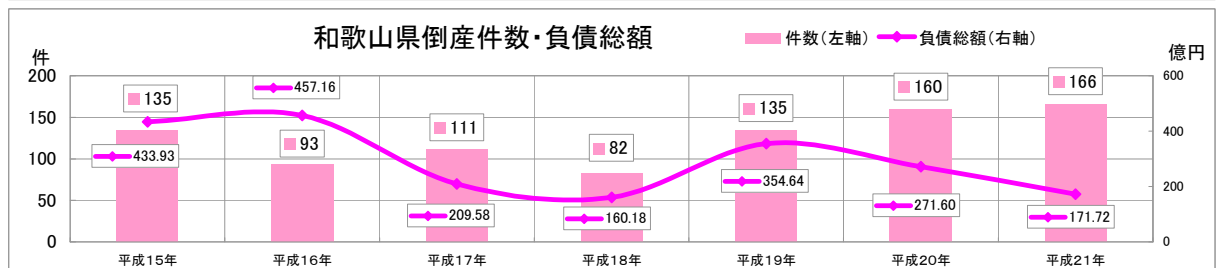
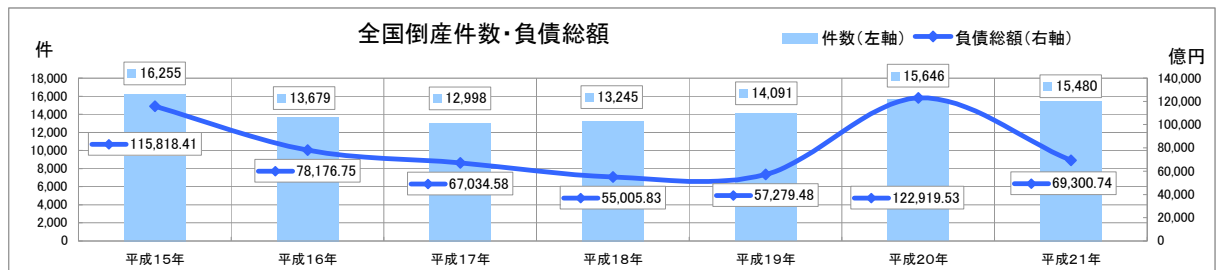
②企業倒産件数

年	全国				和歌山県						
	件数	前年比 (%)	金額 (億円)	前年比 (%)	件数	前年比 (%)	金額 (億円)	前年比 (%)	うち大型倒産		
									件数	負債額 (億円)	占率 (%)
平成 7年	15,108	—	92,411.00	—	195	—	2533.50	—	4	2,100.77	82.9
平成 8年	14,834	△ 1.8	81,228.81	△ 12.1	140	△ 28.2	1023.73	△ 59.6	2	820.49	80.1
平成 9年	16,464	11.0	140,447.04	72.9	178	27.1	498.19	△ 51.3	0	0.00	—
平成10年	18,988	15.3	137,483.77	△ 2.1	151	△ 15.2	1725.19	246.3	2	1,311.00	76.0
平成11年	15,352	△ 19.1	136,214.36	△ 0.9	127	△ 15.9	214.13	△ 87.6	0	0.00	—
平成12年	18,769	22.3	238,850.35	75.3	185	45.7	401.72	87.6	0	0.00	—
平成13年	19,164	2.1	165,196.36	△ 30.8	150	△ 18.9	706.78	75.9	2	355.50	50.3
平成14年	19,087	△ 0.4	137,824.31	△ 16.6	148	△ 1.3	664.74	△ 5.9	1	141.00	21.2
平成15年	16,255	△ 14.8	115,818.41	△ 16.0	135	△ 8.8	433.93	△ 34.7	1	116.00	26.7
平成16年	13,679	△ 15.8	78,176.75	△ 32.5	93	△ 31.1	457.16	5.4	1	180.00	39.4
平成17年	12,998	△ 5.0	67,034.58	△ 14.3	111	19.4	209.58	△ 54.2	0	0.00	—
平成18年	13,245	1.9	55,005.83	△ 17.9	82	△ 26.1	160.18	△ 23.6	0	0.00	—
平成19年	14,091	6.4	57,279.48	4.1	135	64.6	354.64	121.4	1	150.00	42.3
平成20年	15,646	11.0	122,919.53	114.6	160	18.5	271.60	△ 23.4	0	0.00	—
平成21年	15,480	△ 1.1	69,300.74	△ 43.6	166	3.8	171.72	△ 36.8	0	0.00	—

年 月	全 国				和歌山県				備考	
	件数	前年 同月比 (%)	金額 (億円)	前年 同月比 (%)	件数	前年 同月比 (%)	金額 (億円)	前年 同月比 (%)		
19年	1月	1,091	4.0	5,736.30	△ 5.0	18	100.0	23.95	69.0	大型倒産1件
	2月	1,102	5.5	2,895.10	0.3	8	14.2	3.97	△ 7.8	
	3月	1,247	△ 0.6	4,886.98	△ 4.7	18	100.0	27.14	382.0	
	4月	1,121	3.1	6,163.13	44.4	10	25.0	69.12	734.7	
	5月	1,310	20.9	3,685.56	△ 48.2	8	700.0	160.55	3633.7	
	6月	1,185	6.6	3,152.48	△ 17.2	10	400.0	11.40	225.7	
	7月	1,215	15.6	3,497.75	12.8	5	△ 28.5	0.85	△ 98.9	
	8月	1,203	2.9	8,704.71	113.6	8	33.3	4.98	△ 76.2	
	9月	1,047	1.6	4,606.11	57.3	5	0.0	4.60	△ 67.7	
	10月	1,260	8.0	4,612.62	△ 25.2	17	325.0	31.20	743.2	
	11月	1,213	11.1	4,925.68	11.5	13	8.3	11.39	△ 42.0	
	12月	1,097	△ 1.0	4,413.06	△ 12.7	15	25.0	5.49	△ 83.4	
20年	1月	1,174	7.6	5,812.27	1.3	15	△ 16.6	6.24	△ 73.9	
	2月	1,194	8.3	3,652.20	26.1	10	25.0	6.39	60.9	
	3月	1,347	8.0	4,729.82	△ 3.2	23	27.7	36.73	35.3	
	4月	1,215	8.3	7,180.85	16.5	22	120.0	84.64	22.4	
	5月	1,290	△ 1.5	5,497.93	49.1	8	0.0	16.14	△ 89.9	
	6月	1,324	11.7	4,923.70	56.1	16	60.0	10.31	△ 9.5	
	7月	1,372	12.9	6,653.33	90.2	6	20.0	1.98	132.9	
	8月	1,254	4.2	8,679.79	△ 0.2	6	△ 25.0	2.30	△ 53.8	
	9月	1,408	34.4	53,625.29	1064.2	14	180.0	13.31	189.3	
	10月	1,429	13.4	10,077.15	118.4	15	△ 11.7	68.99	121.1	
	11月	1,277	5.2	5,760.52	16.9	14	7.6	11.38	0.0	
	12月	1,362	24.1	6,326.68	43.3	11	△ 26.6	13.19	140.2	
21年	1月	1,360	15.8	8,389.91	44.3	17	13.3	61.49	885.4	
	2月	1,318	10.3	12,291.55	236.5	13	30.0	19.47	204.6	
	3月	1,537	14.1	10,782.41	127.9	12	△ 47.8	5.69	△ 84.5	
	4月	1,329	9.3	5,219.49	△ 27.3	14	△ 36.3	19.70	△ 76.7	
	5月	1,203	△ 6.7	5,398.84	△ 1.8	8	0.0	7.60	△ 52.9	
	6月	1,422	7.4	4,771.16	△ 3.0	22	37.5	7.56	△ 26.6	
	7月	1,386	1.0	3,710.01	△ 44.2	16	166.6	8.20	314.1	
	8月	1,241	△ 1.0	2,842.13	△ 67.2	8	33.3	2.87	24.7	
	9月	1,155	△ 17.9	3,087.71	△ 94.2	31	121.4	23.49	76.4	
	10月	1,261	△ 11.7	2,903.43	△ 71.1	10	△ 33.3	3.14	△ 95.4	
	11月	1,132	△ 11.3	6,948.33	20.6	7	△ 50.0	3.58	△ 68.5	
	12月	1,136	△ 16.5	2,955.77	△ 53.2	8	△ 27.2	8.93	△ 32.2	
22年 1月	1,063	△ 21.8	26,032.38	210.2	10	△ 41.1	32.09	△ 47.8		

注1) 和歌山県の大型倒産は、負債総額100億円以上の金額としています。

東京商工リサーチ和歌山支店調べ

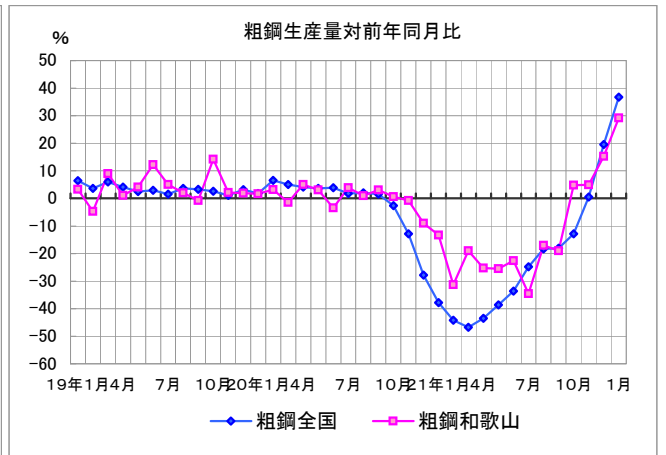
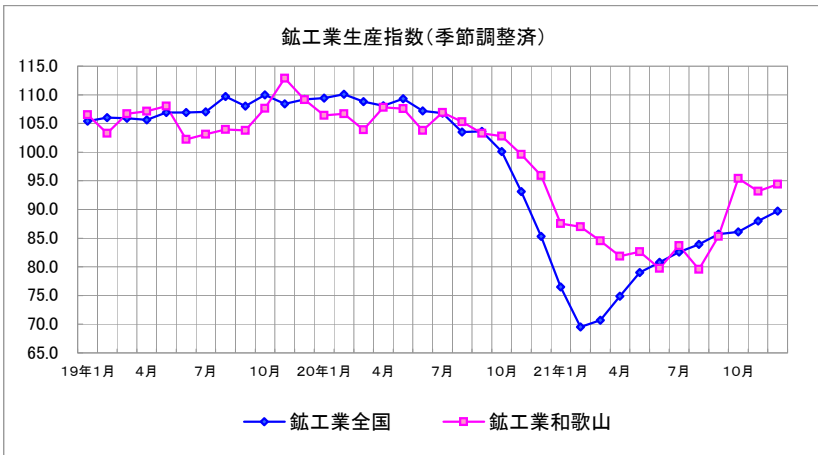


③ 鋳工業生産指数(製造工業)及び粗鋼生産量

年月	鋳工業生産指数														粗鋼生産量			
	全国(H17=100)				和歌山県(H17=100)										全国		和歌山	
	季節調整済指数	前月比(%)	原指数	前年比(%)	全体		和歌山県								千トン	前年比(%)	千トン	前年比(%)
季節調整済指数					前月比(%)	原指数	前年比(%)	鉄鋼	機械	化学	石油石炭	繊維	食料品					
H16年	—	—	98.7	4.8	—	—	94.6	▲4.6	85.0	100.7	99.2	96.5	105.1	103.5	112,718	2.0	3,903	1.7
H17年	—	—	100.0	1.3	—	—	100.0	5.7	100.0	100.0	100.0	100.0	100.0	100.0	112,471	▲0.2	4,021	3.0
H18年	—	—	104.5	4.5	—	—	100.9	0.9	102.6	103.0	98.3	101.0	100.2	95.3	116,227	3.3	4,058	0.9
H19年	—	—	107.4	2.8	—	—	106.2	5.2	104.9	133.1	99.6	94.0	85.3	94.0	120,203	3.4	4,220	4.0
H20年	—	—	103.8	▲3.4	—	—	104.1	▲2.0	106.8	129.0	94.9	86.4	83.1	77.6	118,738	▲1.2	4,240	0.5
H21年	—	—	80.5	▲22.4	—	—	86.2	▲17.2	76.7	88.8	101.7	86.6	65.9	86.8	87,534	▲26.3	3,591	▲15.3
19年1月	105.4	▲1.1	98.5	4.5	106.5	▲3.3	97.1	6.7	106.1	125.9	98.7	93.8	88.5	112.0	10,064	6.5	355	3.4
2月	106.0	0.6	103.6	2.9	103.3	▲3.0	97.1	1.3	107.0	124.8	87.7	93.6	90.8	90.2	9,206	3.7	322	▲4.7
3月	105.9	▲0.1	117.3	2.0	106.7	3.3	111.4	9.0	107.3	123.0	100.5	105.4	89.1	129.4	10,256	6.0	368	9.0
4月	105.6	▲0.3	102.4	1.0	107.1	0.4	110.1	6.6	105.0	130.8	107.2	97.0	86.4	95.8	9,740	4.1	333	1.0
5月	106.9	1.2	101.3	4.8	108.0	0.8	108.3	9.0	108.2	128.7	100.0	97.9	84.5	91.5	10,172	2.5	352	4.1
6月	106.9	0.0	108.9	1.3	102.2	▲5.3	105.8	1.9	95.7	124.1	99.0	92.6	83.0	94.5	9,980	3.0	358	12.2
7月	107.0	0.1	108.1	3.1	103.1	0.8	109.3	4.2	102.5	130.7	97.0	88.1	81.7	87.0	10,017	1.6	351	5.1
8月	109.7	2.5	102.9	4.6	104.0	0.8	100.6	7.8	105.8	117.8	101.8	95.7	79.8	79.3	9,962	3.6	352	2.0
9月	108.0	▲1.5	109.7	0.3	103.8	▲0.2	103.0	1.3	102.2	130.5	98.6	94.2	82.7	80.4	9,929	3.3	349	▲0.7
10月	110.0	1.9	113.4	5.3	107.6	3.7	108.6	7.1	107.2	150.1	97.3	88.6	90.3	91.6	10,371	2.6	358	14.2
11月	108.4	▲1.5	113.1	3.2	112.9	4.9	114.2	9.3	107.1	157.1	107.0	84.3	86.4	85.9	10,120	1.1	347	2.1
12月	109.2	0.7	109.7	1.6	109.1	▲3.3	108.5	▲1.1	104.7	161.7	98.8	95.0	80.3	90.5	10,379	3.2	375	2.0
20年1月	109.4	0.2	101.6	3.1	106.4	▲2.5	97.5	0.5	104.9	137.0	100.4	87.3	79.6	77.1	10,250	1.8	361	1.6
2月	110.1	0.6	109.1	5.3	106.7	0.3	101.6	4.6	107.4	145.2	98.5	83.6	80.3	87.1	9,811	6.6	332	3.2
3月	108.8	▲1.2	116.5	▲0.7	103.9	▲2.6	107.6	▲3.4	106.0	144.2	98.8	91.7	78.6	74.3	10,775	5.1	363	▲1.4
4月	108.1	▲0.6	104.2	1.8	107.8	3.8	112.2	1.9	108.2	142.4	98.0	87.0	82.5	77.9	10,143	4.1	350	5.1
5月	109.3	1.1	102.2	0.9	107.6	▲0.2	109.0	0.6	109.1	144.4	98.4	84.5	82.3	73.7	10,547	3.7	362	3.0
6月	107.2	▲1.9	108.8	▲0.1	103.8	▲3.5	105.7	▲0.1	108.5	145.8	95.4	85.5	81.1	74.1	10,370	3.9	346	▲3.4
7月	106.8	▲0.4	110.6	2.3	106.9	3.0	112.4	2.9	108.7	140.6	94.4	86.4	87.2	81.3	10,193	1.8	365	3.9
8月	103.5	▲3.1	95.5	▲7.2	105.3	▲1.5	101.5	0.9	108.3	128.2	93.3	86.7	84.7	85.5	10,168	2.1	356	1.0
9月	103.6	0.1	110.0	0.3	103.3	▲1.9	101.8	▲1.2	109.8	116.0	91.1	79.6	84.5	77.8	10,086	1.6	360	3.1
10月	100.1	▲3.4	105.9	▲6.6	102.8	▲0.5	104.2	▲4.0	109.0	113.7	89.8	81.9	83.1	73.9	10,097	▲2.6	361	0.6
11月	93.1	▲7.0	94.4	▲16.5	99.6	▲3.1	101.1	▲11.5	108.3	104.6	90.2	85.6	81.6	78.4	8,815	▲12.9	344	▲0.8
12月	85.3	▲8.4	86.9	▲20.8	95.9	▲3.7	95.1	▲12.3	104.7	96.4	86.4	78.6	86.1	72.6	7,488	▲27.8	341	▲9.0
21年1月	76.5	▲10.3	70.1	▲31.0	87.5	▲8.7	80.3	▲17.7	88.5	83.0	96.2	84.9	70.9	75.9	6,379	▲37.8	313	▲13.3
2月	69.5	▲9.2	67.2	▲38.4	87.0	▲0.6	82.8	▲18.5	79.2	98.3	100.3	87.7	66.9	107.6	5,479	▲44.2	228	▲31.3
3月	70.7	1.7	76.7	▲34.2	84.5	▲2.8	87.5	▲18.7	78.9	94.4	93.1	85.7	68.1	90.9	5,739	▲46.7	294	▲19.0
4月	74.9	5.9	72.2	▲30.7	81.9	▲3.1	85.4	▲23.9	72.9	90.5	100.4	83.6	65.9	88.3	5,734	▲43.5	262	▲25.3
5月	79.0	5.5	71.9	▲29.6	82.7	1.0	83.8	▲23.1	68.4	82.6	111.3	79.2	62.9	87.2	6,476	▲38.6	270	▲25.5
6月	80.8	2.3	83.1	▲23.6	79.7	▲3.6	81.1	▲23.3	61.2	83.8	103.0	84.0	64.5	86.7	6,883	▲33.6	268	▲22.6
7月	82.6	2.2	85.5	▲22.7	83.7	5.0	87.9	▲21.8	65.5	84.7	98.0	92.7	63.6	88.9	7,660	▲24.9	239	▲34.5
8月	83.9	1.6	77.4	▲19.0	79.5	▲5.0	76.6	▲24.5	66.4	52.3	115.9	94.5	65.9	88.4	8,307	▲18.3	295	▲17.0
9月	85.7	2.1	89.8	▲18.4	85.3	7.2	84.0	▲17.5	71.9	81.5	108.4	90.2	66.6	80.6	8,269	▲18.0	291	▲19.0
10月	86.1	0.5	89.9	▲15.1	95.4	11.9	96.7	▲7.2	84.5	103.0	104.8	88.4	66.0	86.5	8,801	▲12.8	378	4.8
11月	88.0	2.2	90.4	▲4.2	93.2	▲2.3	94.7	▲6.3	85.9	107.1	98.5	80.4	65.2	83.1	8,858	0.5	361	5.0
12月	89.7	1.9	91.4	5.2	94.4	1.3	93.6	▲1.6	97.2	110.4	93.1	87.8	64.2	77.6	8,951	19.5	393	15.2
22年1月	—	—	—	—	—	—	—	—	—	—	—	—	—	—	P8,723	36.8	404	29.2

※1. 前月比は季節調整済指数、前年比は原指数

※2. 和歌山県の業種別は季節調整済指数



④ 公共工事請負契約額

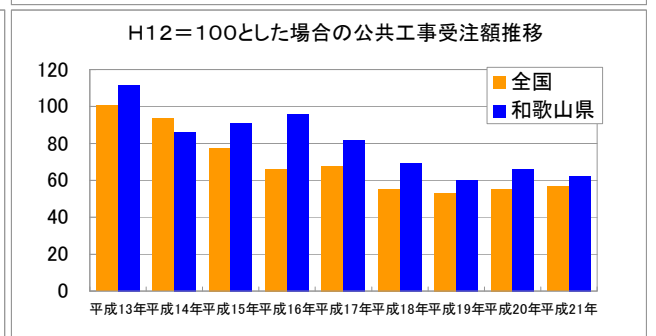
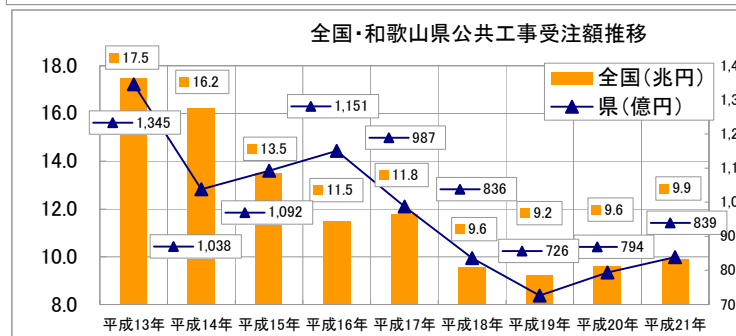
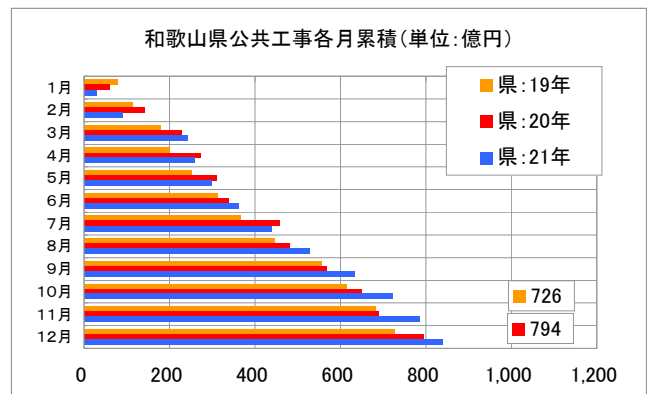
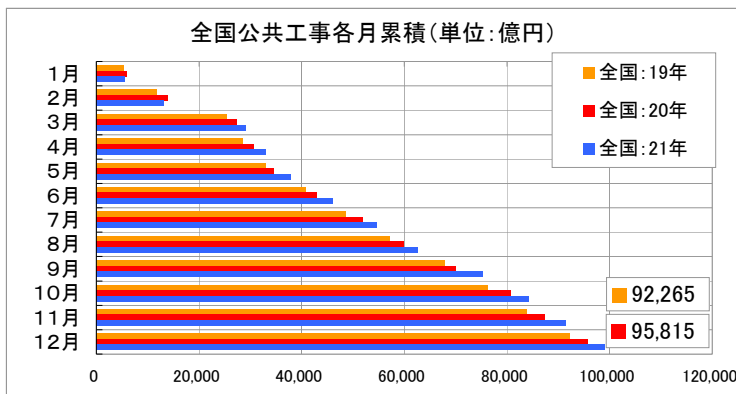
●全国は、「国の機関」、「地方の機関」からの受注額がともに減少したため、2ヶ月ぶりに対前年同月比減。(▲11.5%)

●県は、「国の機関」、「地方の機関」からの受注額がともに減少したため、5ヶ月ぶりに対前年同月比減。(▲47.7%)

年月	全国						和歌山県					
	合計 (億円)	前年比 (%)	内訳		内訳		合計 (億円)	前年比 (%)	内訳		内訳	
			国の機関 (億円)	前年比 (%)	地方の機関 (億円)	前年比 (%)			国の機関 (億円)	前年比 (%)	地方の機関 (億円)	前年比 (%)
平成15年	134,773	▲16.9	44,326	▲16.0	90,446	▲17.4	1,092	5.2	372	-	720	-
平成16年	114,803	▲14.8	38,920	▲12.2	75,883	▲16.1	1,151	5.3	504	35.4	646	▲10.2
平成17年	117,818	2.6	43,795	12.5	74,023	▲2.5	987	▲14.2	389	▲22.8	597	▲7.6
平成18年	95,710	▲18.8	31,276	▲28.6	64,435	▲13.0	836	▲15.2	336	▲13.8	501	▲16.2
平成19年	92,265	▲3.6	34,821	11.3	57,444	▲10.8	726	▲13.2	271	▲19.3	455	▲9.0
平成20年	95,815	3.8	39,250	12.7	56,565	▲1.5	794	9.3	309	14.0	485	6.6
平成21年	98,966	3.3	40,314	2.7	58,652	3.7	839	5.6	358	16.0	481	▲1.0
19年1月	5,213	▲4.8	1,876	27.1	3,337	▲17	78	116.7	51.44	487.2	26.32	▲2.9
2月	6,493	7.6	3,402	60.4	3,092	▲21.0	35	12.7	18.38	▲9.9	16.52	56.1
3月	13,628	▲13.0	7,426	▲11.7	6,202	▲14.4	67	▲58.5	30.30	▲77.7	36.21	46.0
4月	3,222	▲6.3	1,726	1.0	1,496	▲13.6	21	▲28.3	10.22	▲22.0	10.85	▲33.3
5月	4,378	2.8	1,455	46.4	2,923	▲10.5	50	33.2	14.65	150.4	34.97	11.3
6月	7,878	1.4	2,307	12.1	5,571	▲2.5	61	34.7	10.89	▲4.1	50.26	47.6
7月	7,718	▲2.8	2,525	48.4	5,193	▲16.7	54	▲26.1	13.41	12.1	40.44	▲33.6
8月	8,531	▲9.1	2,624	6.7	5,907	▲14.7	80	12.5	41.89	8.5	37.92	17.3
9月	10,732	▲11.8	3,333	▲8.0	7,399	▲13.5	109	▲5.9	25.69	▲2.1	83.72	▲7.0
10月	8,372	▲6.0	2,628	11.2	5,745	▲12.2	60	▲24.5	15.12	113.9	44.95	▲38.0
11月	7,688	4.3	2,552	22.2	5,136	▲2.7	68	▲35.6	21.34	▲24.0	46.55	▲39.3
12月	8,413	15.2	2,968	30.6	5,445	8.2	44	▲15.1	17.54	▲37.6	26.67	11.5
20年1月	5,880	12.8	2,357	25.7	3,523	5.6	60	▲22.7	35.49	▲31.0	24.59	▲6.6
2月	8,054	24.0	4,994	46.8	3,060	▲1.0	80	130.0	59.26	222.4	21.00	27.1
3月	13,464	▲1.2	7,912	6.6	5,551	▲10.5	87	30.3	39.17	29.3	47.51	31.2
4月	3,224	0.1	1,514	▲12.3	1,710	14.3	46	117.1	31.81	211.3	13.94	28.5
5月	3,892	▲11.1	1,254	▲13.8	2,638	▲9.7	38	▲24.2	0.51	▲96.5	37.10	6.1
6月	8,439	7.1	2,618	13.5	5,821	4.5	28	▲53.9	3.51	▲67.8	24.68	▲50.9
7月	8,851	14.7	2,955	17.0	5,896	13.5	118	119.6	37.62	180.5	80.65	99.4
8月	8,074	▲5.4	2,775	5.8	5,299	▲10.3	23	▲71.6	6.19	▲85.2	16.47	▲56.6
9月	10,040	▲6.4	3,304	▲0.9	6,737	▲9.0	87	▲20.8	29.13	13.4	57.53	▲31.3
10月	10,818	29.2	4,372	66.4	6,446	12.2	83	38.6	24.34	61.0	58.88	31.0
11月	6,621	▲13.9	2,273	▲10.9	4,349	▲15.3	40	▲41.2	29.48	38.1	10.40	▲77.7
12月	8,457	0.5	2,923	▲1.5	5,535	1.7	105	136.9	12.21	▲30.4	92.54	247.0
21年1月	5,432	▲7.6	2,138	▲9.3	3,295	▲6.5	27	▲54.3	15.33	▲56.8	12.15	▲50.6
2月	7,658	▲4.9	4,424	▲11.4	3,234	5.7	62	▲22.8	51.02	▲13.9	10.92	▲48.0
3月	15,898	18.1	9,245	16.8	6,653	19.8	152	74.9	108.62	177.3	42.96	▲9.6
4月	3,927	21.8	2,270	50.0	1,656	▲3.2	17	▲63.6	11.46	▲64.0	5.18	▲62.8
5月	4,961	27.5	2,057	64.0	2,904	10.1	39	3.4	19.41	3705.9	19.48	▲47.5
6月	8,101	▲4.0	2,374	▲9.3	5,727	▲1.6	64	125.7	3.61	2.8	59.98	143.0
7月	8,505	▲3.9	2,464	▲16.6	6,041	2.5	78	▲34.4	22.14	▲41.1	55.42	▲31.3
8月	8,094	0.2	2,557	▲7.9	5,537	4.5	89	291.5	36.08	482.9	52.63	219.6
9月	12,721	26.7	4,881	47.8	7,839	16.4	105	20.9	24.86	▲14.7	79.92	38.9
10月	8,946	▲17.3	3,020	▲30.9	5,926	▲8.1	91	9.4	47.38	94.7	43.65	▲25.9
11月	7,238	9.3	2,462	8.3	4,777	9.8	62	54.3	15.35	▲47.9	46.22	344.4
12月	7,486	▲11.5	2,423	▲17.1	5,063	▲8.5	55	▲47.7	2.73	▲77.6	52.10	▲43.7

資料出所

国土交通省



⑤ 消費

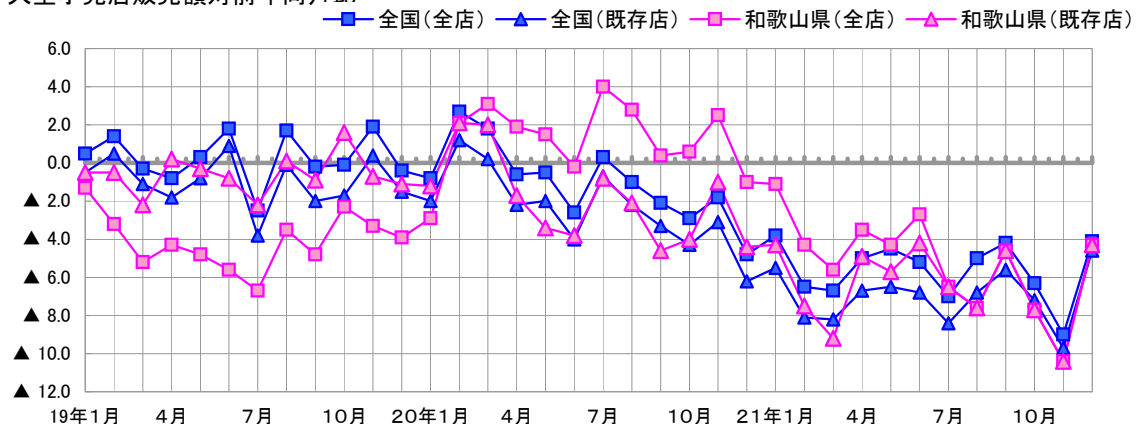
- 全店ベースでは、全国は17か月連続で前年を下回り、県は13か月連続で前年を下回った。
- 既存店ベースでは、全国、県ともに21ヶ月連続で前年を下回った。

年月	大型小売店販売額							
	全国				和歌山県			
	販売額 (億円)	店舗数 [年末、月末]	前年比		販売額 (億円)	店舗数 [年末、月末]	前年比	
全店 (%)			既存店 (%)	全店 (%)			既存店 (%)	
平成15年	217,593	4,111	▲ 1.2	▲ 3.2	1,421	36	▲ 1.8	▲ 0.5
平成16年	214,672	4,290	▲ 1.3	▲ 3.5	1,378	38	▲ 3.0	▲ 4.7
平成17年	213,284	4,285	▲ 0.6	▲ 2.3	1,413	40	2.5	▲ 5.2
平成18年	211,450	4,324	▲ 0.9	▲ 1.2	1,413	39	0.0	▲ 0.8
平成19年	211,988	4,448	0.3	▲ 1.0	1,356	38	▲ 4.1	▲ 0.5
平成20年	209,511	4,576	▲ 1.2	▲ 2.5	1,371	39	1.1	▲ 2.0
平成21年	197,786	4,681	▲ 5.6	▲ 7.0	1,300	39	▲ 5.2	▲ 6.4
19年1月	18,936	4,331	0.5	▲ 0.5	136	39	▲ 1.3	▲ 0.5
2月	15,125	4,322	1.4	0.5	102	38	▲ 3.2	▲ 0.5
3月	17,389	4,325	▲ 0.3	▲ 1.1	104	38	▲ 5.2	▲ 2.2
4月	16,906	4,346	▲ 0.8	▲ 1.8	109	37	▲ 4.3	0.2
5月	17,040	4,356	0.3	▲ 0.8	108	37	▲ 4.8	▲ 0.3
6月	17,359	4,364	1.8	0.9	108	37	▲ 5.6	▲ 0.8
7月	18,612	4,396	▲ 2.5	▲ 3.8	115	37	▲ 6.7	▲ 2.2
8月	16,694	4,398	1.7	▲ 0.1	116	37	▲ 3.5	0.1
9月	15,912	4,412	▲ 0.2	▲ 2.0	103	37	▲ 4.8	▲ 0.9
10月	17,160	4,418	▲ 0.1	▲ 1.7	109	37	▲ 2.3	1.6
11月	18,129	4,439	1.9	0.4	113	38	▲ 3.3	▲ 0.7
12月	22,676	4,448	▲ 0.4	▲ 1.5	133	38	▲ 3.9	▲ 1.1
20年1月	18,799	4,446	▲ 0.8	▲ 2.0	132	38	▲ 2.9	▲ 1.2
2月	15,529	4,445	2.7	1.2	104	38	2.1	2.1
3月	17,703	4,446	1.8	0.2	107	38	3.1	2.0
4月	16,812	4,454	▲ 0.6	▲ 2.2	111	38	1.9	▲ 1.7
5月	16,951	4,454	▲ 0.5	▲ 2.0	110	38	1.5	▲ 3.4
6月	16,908	4,467	▲ 2.6	▲ 4.0	108	38	▲ 0.2	▲ 3.8
7月	18,661	4,474	0.3	▲ 0.7	120	39	4.0	▲ 0.8
8月	16,531	4,485	▲ 1.0	▲ 2.2	119	39	2.8	▲ 2.1
9月	15,591	4,507	▲ 2.1	▲ 3.3	103	39	0.4	▲ 4.6
10月	16,668	4,533	▲ 2.9	▲ 4.3	110	39	0.6	▲ 4.0
11月	17,805	4,552	▲ 1.8	▲ 3.1	116	39	2.5	▲ 1.0
12月	21,577	4,570	▲ 4.8	▲ 6.2	132	39	▲ 1.0	▲ 4.4
21年1月	18,069	4,582	▲ 3.8	▲ 5.5	131	39	▲ 1.1	▲ 4.3
2月	14,518	4,575	▲ 6.5	▲ 8.1	100	39	▲ 4.3	▲ 7.5
3月	16,514	4,575	▲ 6.7	▲ 8.2	101	39	▲ 5.6	▲ 9.2
4月	15,960	4,580	▲ 5.0	▲ 6.7	107	39	▲ 3.5	▲ 4.9
5月	16,185	4,593	▲ 4.5	▲ 6.5	105	39	▲ 4.3	▲ 5.7
6月	16,029	4,599	▲ 5.2	▲ 6.8	105	39	▲ 2.7	▲ 4.2
7月	17,360	4,621	▲ 7.0	▲ 8.4	112	39	▲ 6.5	▲ 6.5
8月	15,696	4,629	▲ 5.0	▲ 6.8	110	39	▲ 7.6	▲ 7.6
9月	14,935	4,634	▲ 4.2	▲ 5.6	98	39	▲ 4.6	▲ 4.6
10月	15,611	4,640	▲ 6.3	▲ 7.2	101	39	▲ 7.7	▲ 7.7
11月	16,216	4,667	▲ 9.0	▲ 9.7	104	39	▲ 10.4	▲ 10.4
12月	20,694	4,681	▲ 4.1	▲ 4.6	126	39	▲ 4.3	▲ 4.3

資料出所

経済産業省

大型小売店販売額対前年同月比



⑥ 新車登録台数

●全国は、6ヶ月連続で対前年同月比増。(36.8%)

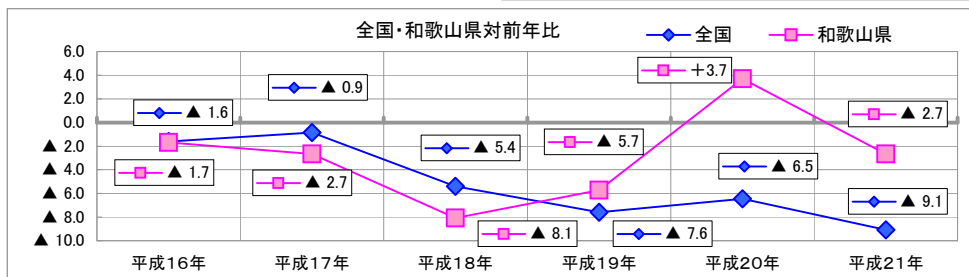
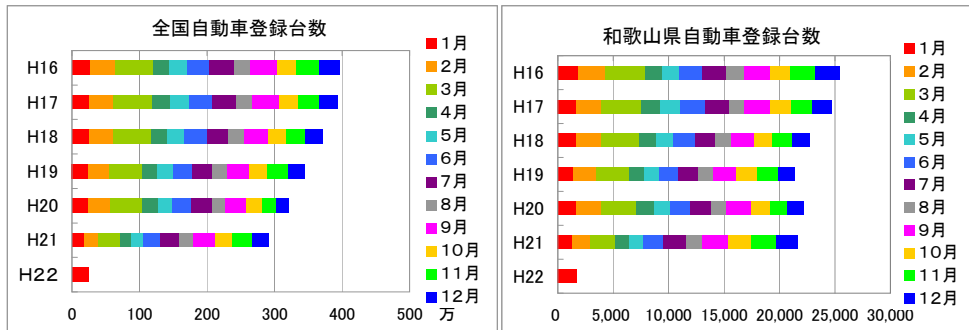
●県は、7ヶ月連続で対前年同月比増。(28.6%)

年月	新車新規登録台数			
	全国	前年比 (%)	和歌山県	前年比 (%)
平成15年	4,027,315	▲ 1.5	25,835	▲ 2.5
平成16年	3,962,232	▲ 1.6	25,399	▲ 1.7
平成17年	3,928,351	▲ 0.9	24,721	▲ 2.7
平成18年	3,715,887	▲ 5.4	22,724	▲ 8.1
平成19年	3,433,829	▲ 7.6	21,423	▲ 5.7
平成20年	3,212,342	▲ 6.5	22,216	▲ 3.7
平成21年	2,921,085	▲ 9.1	21,627	▲ 2.7
19年1月	233,066	▲ 10.3	1,396	▲ 15.1
2月	322,446	▲ 8.7	2,003	▲ 11.6
3月	487,737	▲ 12.6	3,072	▲ 10.4
4月	217,911	▲ 10.2	1,289	▲ 16.1
5月	235,640	▲ 8.3	1,348	▲ 11.5
6月	291,639	▲ 11.2	1,766	▲ 11.4
7月	287,076	▲ 9.7	1,800	▲ 4.2
8月	227,737	▲ 1.9	1,389	▲ 2.6
9月	328,360	▲ 9.5	2,090	▲ 0.7
10月	269,221	▲ 2.0	1,797	▲ 8.7
11月	296,854	▲ 3.9	1,967	▲ 11.6
12月	236,142	▲ 7.1	1,506	▲ 6.3
20年1月	241,629	▲ 3.7	1,642	▲ 17.6
2月	322,613	▲ 0.1	2,249	▲ 12.3
3月	471,755	▲ 3.3	3,164	▲ 3.0
4月	232,993	▲ 6.9	1,658	▲ 28.6
5月	221,377	▲ 6.1	1,422	▲ 5.5
6月	281,260	▲ 3.6	1,827	▲ 3.5
7月	302,568	▲ 5.4	1,920	▲ 6.7
8月	193,902	▲ 14.9	1,299	▲ 6.5
9月	310,991	▲ 5.3	2,286	▲ 9.4
10月	233,922	▲ 13.1	1,731	▲ 3.7
11月	215,783	▲ 27.3	1,573	▲ 20.0
12月	183,549	▲ 22.3	1,445	▲ 4.1
21年1月	174,281	▲ 27.9	1,327	▲ 19.2
2月	218,212	▲ 32.4	1,580	▲ 29.7
3月	323,064	▲ 31.5	2,273	▲ 28.2
4月	166,365	▲ 28.6	1,275	▲ 23.1
5月	178,503	▲ 19.4	1,262	▲ 11.3
6月	243,342	▲ 13.5	1,772	▲ 3.0
7月	289,927	▲ 4.2	2,093	▲ 9.0
8月	198,265	▲ 2.3	1,476	▲ 13.6
9月	321,736	▲ 3.5	2,320	▲ 1.5
10月	263,506	▲ 12.6	2,051	▲ 18.5
11月	293,410	▲ 36.0	2,243	▲ 42.6
12月	250,474	▲ 36.5	1,955	▲ 35.3
22年1月	238,362	▲ 36.8	1,707	▲ 28.6

資料出所

(社)日本自動車販売協会連合会

(注1)軽自動車は除く。



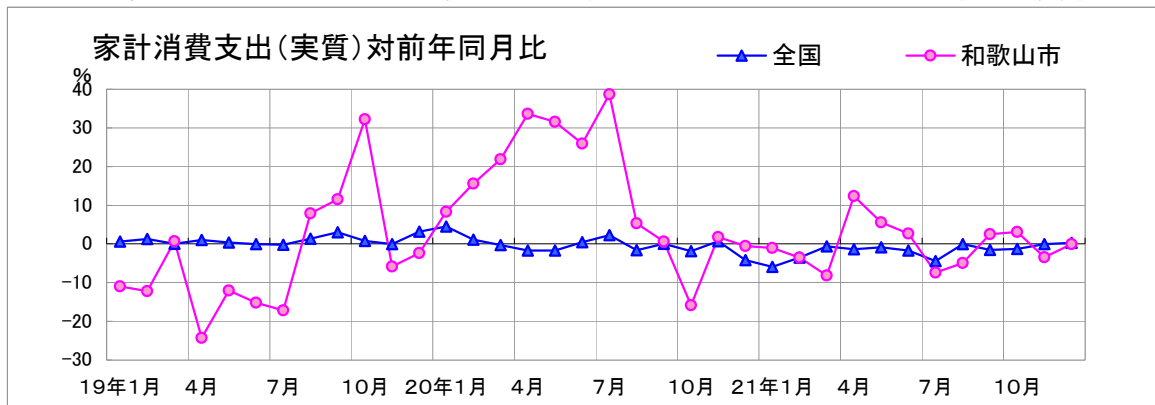
⑦ 家計消費支出・物価指数

(平成17年=100)

年	全 国				和 歌 山 市			
	家計消費支出		消費者物価指数		家計消費支出		消費者物価指数	
	(千円)	前年比 (%)		前年差	(千円)	前年比 (%)		前年差
平成15年	301.841	▲ 1.3	100.3	▲ 0.3	275.926	▲ 3.2	100.7	▲ 0.6
平成16年	302.975	0.4	100.3	0.0	250.903	▲ 9.1	100.5	▲ 0.2
平成17年	300.531	▲ 0.8	100.0	▲ 0.3	241.506	▲ 3.7	100.0	▲ 0.5
平成18年	294.943	▲ 1.9	100.3	0.3	244.319	1.2	100.3	0.3
平成19年	297.782	1.0	100.3	0.0	233.420	▲ 4.5	100.9	0.6
平成20年	296.932	▲ 0.3	101.7	1.4	261.243	11.9	102.6	1.7
平成21年	291.737	▲ 1.7	100.3	▲ 1.4	260.471	▲ 0.3	102.0	▲ 0.6
月	(千円)	前年比 (%)		前月差	(千円)	前年比 (%)		前月差
19年1月	296.472	0.6	100.0	▲ 0.2	235.788	▲ 10.9	100.0	▲ 0.4
2月	272.763	1.2	99.5	▲ 0.5	201.034	▲ 12.2	99.9	▲ 0.1
3月	313.563	0.1	99.8	0.3	237.730	0.7	100.3	0.4
4月	316.163	1.1	100.1	0.3	197.831	▲ 24.3	100.7	0.4
5月	293.231	0.4	100.4	0.3	199.327	▲ 12.1	100.8	0.1
6月	280.587	▲ 0.1	100.2	▲ 0.2	203.379	▲ 15.2	100.8	0.0
7月	291.632	▲ 0.2	100.1	▲ 0.1	203.845	▲ 17.2	100.7	▲ 0.1
8月	296.035	1.4	100.6	0.5	251.094	7.9	101.2	0.5
9月	281.448	3.0	100.6	0.0	232.540	11.5	101.3	0.1
10月	296.984	0.8	100.9	0.3	301.609	32.2	101.5	0.2
11月	282.836	▲ 0.0	100.7	▲ 0.2	239.292	▲ 5.8	101.5	0.0
12月	351.667	3.1	100.9	0.2	297.574	▲ 2.4	101.6	0.1
20年1月	309.826	4.5	100.7	▲ 0.2	255.350	8.3	101.4	▲ 0.2
2月	275.827	1.1	100.5	▲ 0.2	232.434	15.6	101.2	▲ 0.2
3月	312.565	▲ 0.3	101.0	0.5	289.828	21.9	101.7	0.5
4月	310.695	▲ 1.7	100.9	▲ 0.1	264.415	33.7	101.9	0.2
5月	288.128	▲ 1.7	101.7	0.8	262.260	31.6	102.6	0.7
6月	281.951	0.5	102.2	0.5	256.178	26.0	103.2	0.6
7月	298.366	2.3	102.4	0.2	282.664	38.7	103.0	▲ 0.2
8月	291.154	▲ 1.6	102.7	0.3	264.391	5.3	103.6	0.6
9月	281.433	▲ 0.0	102.7	0.0	233.997	0.6	103.5	▲ 0.1
10月	291.504	▲ 1.8	102.6	▲ 0.1	253.851	▲ 15.8	103.6	0.1
11月	284.762	0.7	101.7	▲ 0.9	243.577	1.8	103.0	▲ 0.6
12月	336.976	▲ 4.2	101.3	▲ 0.4	295.976	▲ 0.5	102.6	▲ 0.4
21年1月	291.440	▲ 5.9	100.7	▲ 0.6	252.657	▲ 1.1	102.2	▲ 0.4
2月	266.044	▲ 3.5	100.4	▲ 0.3	224.212	▲ 3.5	102.0	▲ 0.2
3月	310.680	▲ 0.6	100.7	0.3	266.094	▲ 8.2	102.6	0.6
4月	306.340	▲ 1.4	100.8	0.1	297.076	12.4	102.6	0.0
5月	285.530	▲ 0.9	100.6	▲ 0.2	276.923	5.6	102.6	0.0
6月	277.237	▲ 1.7	100.4	▲ 0.2	263.118	2.7	102.1	▲ 0.5
7月	285.078	▲ 4.5	100.1	▲ 0.3	261.677	▲ 7.4	101.5	▲ 0.6
8月	290.972	▲ 0.1	100.4	0.3	251.416	▲ 4.9	101.5	0.0
9月	277.110	▲ 1.5	100.4	0.0	239.827	2.5	101.6	0.1
10月	287.789	▲ 1.3	100.0	▲ 0.4	261.631	3.1	101.5	▲ 0.1
11月	284.740	▲ 0.0	99.8	▲ 0.2	235.290	▲ 3.4	101.6	0.1
12月	337.887	0.3	99.6	▲ 0.2	295.728	▲ 0.1	101.8	0.2
資料出所	総務省				県調査統計課			

※1. 家計消費支出は「2人以上の世帯」

※2. 家計消費支出前年比は前年同月との単純比較であり、物価上昇分は未調整です。(H21. 6月報告より変更)



⑧ 新設住宅着工戸数

●全国は、持家が増加したものの、貸家・分譲住宅が前年比減少したため、13ヶ月連続で対前年比減(▲15.7%)となった。

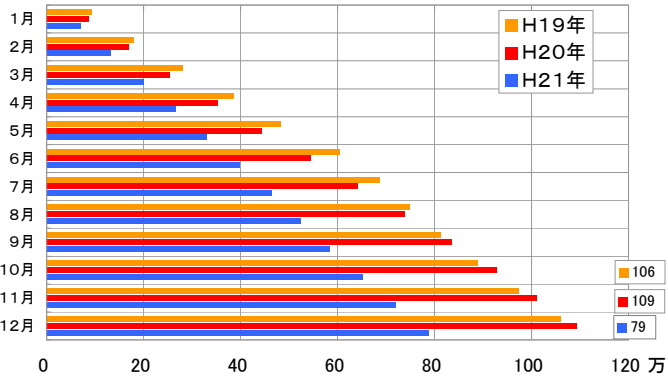
●県は、分譲住宅が増加したが、持ち家・貸家が減少したため2ヶ月ぶりに対前年比減(▲27.0%)となった。

年月	全 国								和歌山県							
	着工戸数		持家	貸家	給与住宅	分譲住宅			着工戸数		持家	貸家	給与住宅	分譲住宅		
	前年比 (%)	うちマンション除く				うちマンション	前年比 (%)	うちマンション除く	うちマンション							
H15年	1,160,083	0.8	372,652	451,629	9,163	326,639	126,418	200,221	7,276	10.9	4,039	2,377	49	811	538	273
H16年	1,189,049	2.5	369,852	464,976	8,720	345,501	141,420	204,081	6,691	▲8.0	3,739	1,947	84	921	729	192
H17年	1,236,175	4.0	353,267	504,294	9,547	369,067	139,715	229,352	6,868	2.6	3,504	2,227	118	1,019	632	387
H18年	1,290,391	4.4	358,519	543,463	9,228	379,181	140,567	238,614	7,093	3.3	3,617	2,338	136	1,002	615	387
H19年	1,060,741	▲17.8	314,865	441,733	9,366	294,777	125,859	168,918	6,137	▲13.5	3,303	1,930	38	866	736	130
H20年	1,093,485	3.1	318,508	464,763	10,136	300,078	117,506	182,572	6,176	0.6	3,130	1,975	37	1,034	608	426
H21年	788,410	▲27.9	284,626	321,469	13,473	168,842	92,164	76,678	4,784	▲22.5	2,854	1,311	54	565	563	2
19年1月	92,219	▲0.7	23,475	39,868	549	28,327	12,026	16,301	441	▲22.6	260	119	2	60	60	0
2月	87,360	▲9.9	22,983	34,123	631	29,623	10,697	18,926	410	▲19.6	218	152	7	33	33	0
3月	99,488	5.5	26,078	39,663	236	33,511	10,895	22,616	500	▲29.7	258	187	11	44	44	0
4月	107,255	▲3.6	29,577	41,395	1,631	34,652	11,261	23,391	422	▲29.2	218	123	2	79	36	43
5月	97,076	▲10.7	28,848	41,264	1,008	25,956	11,093	14,863	645	42.1	311	249	1	84	84	0
6月	121,149	6.0	31,695	53,406	1,421	34,627	11,897	22,730	813	67.6	463	168	1	181	94	87
7月	81,714	▲23.4	24,093	34,763	1,615	21,243	9,078	12,165	427	▲35.5	225	129	12	61	61	0
8月	63,076	▲43.3	23,187	24,001	682	15,206	8,137	7,069	475	▲43.9	272	137	0	66	66	0
9月	63,018	▲44.0	25,431	22,749	307	14,531	9,203	5,328	358	▲30.6	244	71	0	43	43	0
10月	76,920	▲35.0	27,724	31,706	453	17,037	10,470	6,567	603	2.7	302	199	0	102	102	0
11月	84,252	▲27.0	26,604	38,859	311	18,478	10,147	8,331	539	▲23.3	244	244	0	51	51	0
12月	87,214	▲19.2	25,170	39,936	522	21,586	10,955	10,631	504	▲11.3	288	152	2	62	62	0
20年1月	86,971	▲5.7	22,480	38,776	663	25,052	10,709	14,343	626	42.0	249	144	0	233	36	197
2月	82,962	▲5.0	22,494	33,063	648	26,757	10,077	16,680	491	19.8	264	180	1	46	46	0
3月	83,991	▲15.6	24,500	30,949	1,050	27,492	9,905	17,587	468	▲6.4	213	147	2	106	56	50
4月	97,930	▲8.7	27,274	39,220	388	31,048	10,159	20,889	487	15.4	224	201	0	62	62	0
5月	90,804	▲6.5	27,194	37,733	720	25,157	9,698	15,459	453	▲29.8	219	188	2	44	44	0
6月	100,929	▲16.7	29,605	45,325	803	25,196	10,766	14,430	474	▲41.7	274	166	1	33	33	0
7月	97,212	19.0	29,663	42,655	953	23,941	9,836	14,105	615	44.0	304	240	4	67	67	0
8月	96,905	53.6	31,444	38,304	745	26,412	10,241	16,171	593	24.8	341	126	21	105	55	50
9月	97,184	54.2	30,496	37,972	2,149	26,567	9,647	16,920	514	43.6	318	121	1	74	74	0
10月	92,123	19.8	26,533	42,940	687	21,963	9,074	12,889	456	▲24.4	219	71	1	165	36	129
11月	84,277	0.0	23,499	39,521	739	20,518	8,581	11,937	484	▲10.2	272	163	3	46	46	0
12月	82,197	▲5.8	23,326	38,305	591	19,975	8,813	11,162	515	2.2	233	228	1	53	53	0
21年1月	70,688	▲18.7	20,057	31,628	569	18,434	7,693	10,741	369	▲41.1	204	100	9	56	56	0
2月	62,303	▲24.9	20,278	23,652	815	17,558	6,822	10,736	434	▲11.6	259	131	2	42	42	0
3月	66,628	▲20.7	21,295	27,492	1,930	15,911	6,727	9,184	271	▲42.1	216	20	0	35	35	0
4月	66,198	▲32.4	22,971	26,262	2,774	14,191	7,073	7,118	377	▲22.6	191	125	26	35	35	0
5月	62,805	▲30.8	23,139	25,167	1,433	13,066	6,936	6,130	402	▲11.3	205	152	5	40	38	2
6月	68,268	▲32.4	26,494	27,920	1,250	12,604	8,012	4,592	524	10.5	347	128	1	48	48	0
7月	65,974	▲32.1	26,040	27,278	710	11,946	7,985	3,961	342	▲44.4	206	96	0	40	40	0
8月	59,749	▲38.3	25,147	22,141	191	12,270	7,693	4,577	414	▲30.2	246	93	2	73	73	0
9月	61,181	▲37.0	24,501	23,179	874	12,627	7,946	4,681	439	▲14.6	279	100	7	53	53	0
10月	67,120	▲27.1	25,227	27,638	1,207	13,048	8,336	4,712	317	▲30.5	203	77	0	37	37	0
11月	68,198	▲19.1	25,441	29,508	572	12,677	8,348	4,329	519	7.2	275	193	1	50	50	0
12月	69,298	▲15.7	24,036	29,604	1,148	14,510	8,593	5,917	376	▲27.0	223	96	1	56	56	0

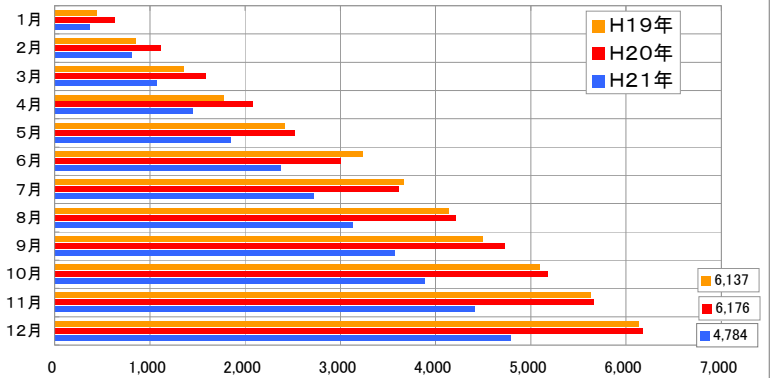
資料出所

国土交通省

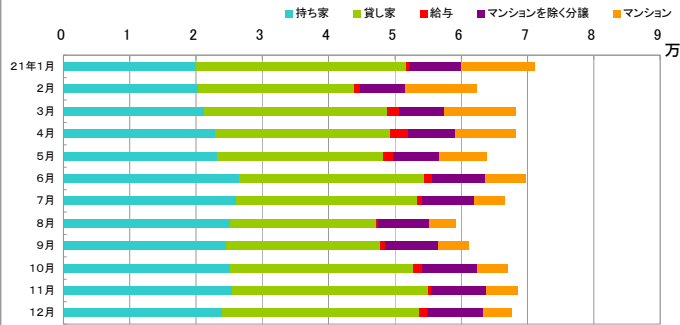
全国の住宅着工件数(各月累積)



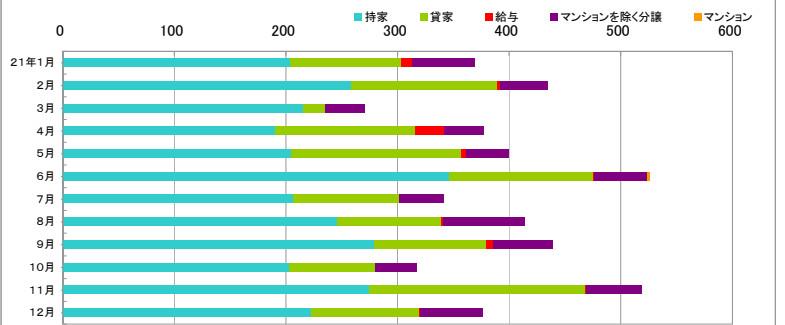
和歌山県の住宅着工件数(各月累積)



全国住宅着工分野別推移(H21.1-H21.12)



県住宅着工分野別推移(H20.12-H21.11)



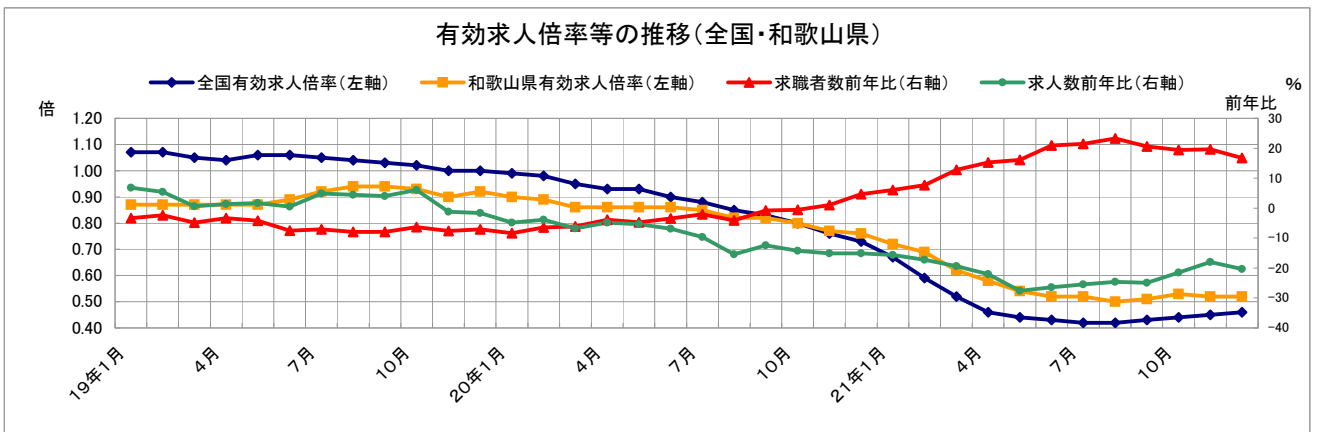
⑨ 有効求人倍率及び完全失業率

- 有効求人倍率は、県は0.52倍、国は0.46倍となり、県は変わらず、全国は0.01ポイント改善した。
- 完全失業率(全国)は、5.1%となり、前月より0.1ポイント改善した。

年月	有効求人倍率(季節調整済)				求職者数、求人数(原数値)				完全失業率	
	全国		和歌山県		和歌山県				全国	
	(倍)	前年差	(倍)	前年差	求職者数	前年比(%)	求人数	前年比(%)	(%)	前年差
平成15年	0.64	0.10	0.49	0.05	20,553	△ 4.1	10,163	7.1	5.3	0.1
平成16年	0.83	0.19	0.66	0.17	18,881	△ 8.1	12,459	22.6	4.7	0.6
平成17年	0.95	0.12	0.77	0.11	17,952	△ 4.9	13,859	11.2	4.4	0.3
平成18年	1.06	0.11	0.82	0.05	17,008	△ 5.3	14,013	1.1	4.1	0.3
平成19年	1.04	▲ 0.02	0.90	0.08	16,024	△ 5.8	14,394	2.7	3.9	0.2
平成20年	0.88	▲ 0.16	0.84	▲ 0.06	15,538	△ 3.0	13,020	▲ 9.5	4.0	▲ 0.1
平成21年	0.47	▲ 0.41	0.56	▲ 0.28	18,145	16.8	10,169	▲ 21.9	5.1	▲ 1.1
	(倍)	前月差	(倍)	前月差	求職者数	前年比	求人数	前年比	(%)	前月差
19年1月	1.07	▲ 0.01	0.87	0.01	15,438	△ 3.3	14,027	6.8	4.0	0.0
2月	1.07	0.00	0.87	0.00	15,749	△ 2.4	14,592	5.4	4.0	0.0
3月	1.05	▲ 0.02	0.87	0.00	16,626	△ 4.9	15,033	0.6	4.0	0.0
4月	1.04	▲ 0.01	0.87	0.00	17,604	△ 3.3	14,528	1.4	3.9	0.1
5月	1.06	0.02	0.87	0.00	17,617	△ 4.2	14,002	1.7	3.8	0.1
6月	1.06	0.00	0.89	0.02	16,881	△ 7.5	13,922	0.6	3.7	0.1
7月	1.05	▲ 0.01	0.92	0.03	16,203	△ 7.0	14,027	4.9	3.6	0.1
8月	1.04	▲ 0.01	0.94	0.02	15,836	△ 7.9	14,695	4.4	3.8	▲ 0.2
9月	1.03	▲ 0.01	0.94	0.00	15,812	△ 7.9	15,038	4.0	4.0	▲ 0.2
10月	1.02	▲ 0.01	0.93	▲ 0.01	16,084	△ 6.3	15,320	6.1	4.0	0.0
11月	1.00	▲ 0.02	0.90	▲ 0.03	14,944	△ 7.7	14,248	▲ 1.2	3.8	0.2
12月	1.00	0.00	0.92	0.02	13,493	△ 7.1	13,294	▲ 1.7	3.7	0.1
20年1月	0.99	▲ 0.01	0.90	▲ 0.02	14,150	△ 8.3	13,350	▲ 4.8	3.8	▲ 0.1
2月	0.98	▲ 0.01	0.89	▲ 0.01	14,727	△ 6.5	14,019	▲ 3.9	3.9	▲ 0.1
3月	0.95	▲ 0.03	0.86	▲ 0.03	15,600	△ 6.2	14,012	▲ 6.8	3.8	0.1
4月	0.93	▲ 0.02	0.86	0.00	16,926	△ 3.9	13,828	▲ 4.8	4.0	▲ 0.2
5月	0.93	0.00	0.86	0.00	16,775	△ 4.8	13,247	▲ 5.4	4.0	0.0
6月	0.90	▲ 0.03	0.86	0.00	16,306	△ 3.4	12,964	▲ 6.9	4.1	▲ 0.1
7月	0.88	▲ 0.02	0.85	▲ 0.01	15,868	△ 2.1	12,675	▲ 9.6	4.0	0.1
8月	0.85	▲ 0.03	0.82	▲ 0.03	15,186	△ 4.1	12,434	▲ 15.4	4.1	▲ 0.1
9月	0.83	▲ 0.02	0.82	0.00	15,692	△ 0.8	13,172	▲ 12.4	4.0	0.1
10月	0.80	▲ 0.03	0.80	▲ 0.02	15,996	△ 0.5	13,145	▲ 14.2	3.8	0.2
11月	0.76	▲ 0.04	0.77	▲ 0.03	15,105	1.1	12,104	▲ 15.0	4.0	▲ 0.2
12月	0.73	▲ 0.03	0.76	▲ 0.01	14,125	4.7	11,285	▲ 15.1	4.3	▲ 0.3
21年1月	0.67	▲ 0.06	0.72	▲ 0.04	15,008	6.1	11,269	▲ 15.6	4.1	0.2
2月	0.59	▲ 0.08	0.69	▲ 0.03	15,863	7.7	11,596	▲ 17.3	4.4	▲ 0.3
3月	0.52	▲ 0.07	0.62	▲ 0.07	17,599	12.8	11,298	▲ 19.4	4.8	▲ 0.4
4月	0.46	▲ 0.06	0.58	▲ 0.04	19,510	15.3	10,774	▲ 22.1	5.0	▲ 0.2
5月	0.44	▲ 0.02	0.54	▲ 0.04	19,478	16.1	9,597	▲ 27.6	5.2	▲ 0.2
6月	0.43	▲ 0.01	0.52	▲ 0.02	19,709	20.9	9,543	▲ 26.4	5.4	▲ 0.2
7月	0.42	▲ 0.01	0.52	0.00	19,270	21.4	9,452	▲ 25.4	5.7	▲ 0.3
8月	0.42	0.00	0.50	▲ 0.02	18,726	23.3	9,372	▲ 24.6	5.5	0.2
9月	0.43	0.01	0.51	0.01	18,920	20.6	9,895	▲ 24.9	5.3	0.2
10月	0.44	0.01	0.53	0.02	19,100	19.4	10,322	▲ 21.5	5.1	0.2
11月	0.45	0.01	0.52	▲ 0.01	18,073	19.6	9,922	▲ 18.0	5.2	▲ 0.1
12月	0.46	0.01	0.52	0.00	16,486	16.7	8,990	▲ 20.3	5.1	0.1

※有効求人倍率の暦年数値は原数値です。

※暦年分は年平均です。



⑩ 総実労働時間・実質賃金指数(事業所規模30人以上)

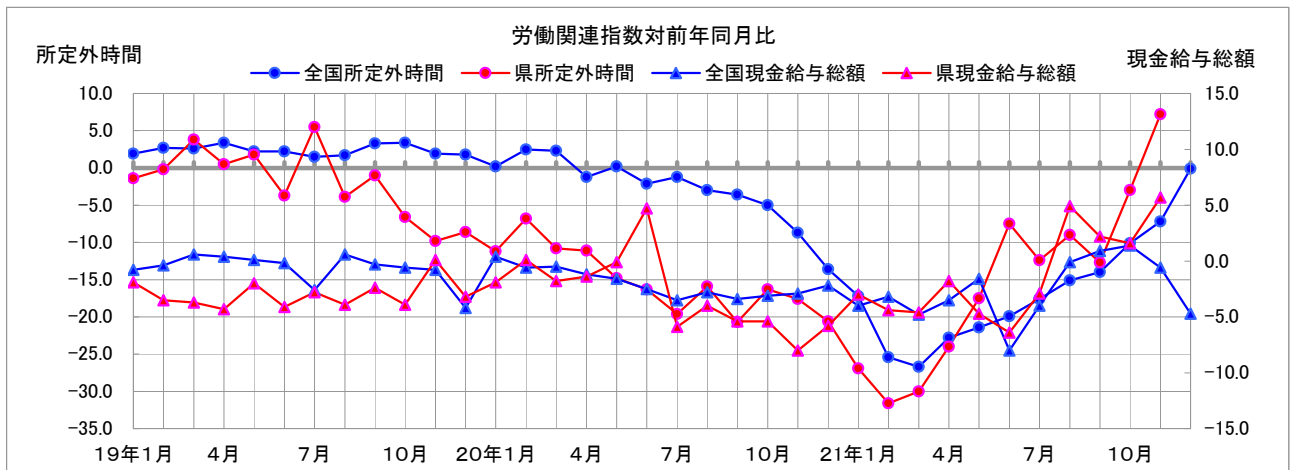
(平成17年平均=100)
(注)事業所規模30人以上

年月	全 国 (調査産業計)						和 歌 山 県 (調査産業計)					
	所定内時間		所定外時間		現金給与総額		所定内時間		所定外時間		現金給与総額	
		前年比 (%)		前年比 (%)		前年比 (%)		前年比 (%)		前年比 (%)		前年比 (%)
15年	100.3	▲ 0.2	96.6	5.9	99.4	0.2	-	-	-	-	-	-
16年	100.6	0.3	99.7	3.1	98.6	▲ 0.9	-	-	-	-	-	-
17年	100.0	▲ 0.6	100.0	0.4	100.0	1.5	100.0	-	100.0	-	100.0	-
18年	100.5	0.4	103.3	3.2	100.7	0.7	101.0	1.0	107.2	7.2	100.3	0.3
19年	100.0	▲ 0.5	105.7	2.3	99.7	▲ 1.0	99.3	▲ 1.7	105.0	▲ 2.1	97.4	▲ 2.9
20年	99.0	▲ 1.0	102.7	▲ 2.8	97.6	▲ 2.1	98.1	▲ 1.2	89.1	▲ 15.1	94.6	▲ 2.9
21年	97.2	▲ 1.8	85.6	▲ 16.7	94.3	▲ 3.4	-	-	-	-	-	-
19年1月	94.0	0.8	101.6	1.9	81.8	▲ 0.8	93.7	▲ 0.8	107.3	▲ 1.4	80.6	▲ 1.9
2月	98.2	▲ 1.2	104.0	2.7	80.8	▲ 0.4	97.7	▲ 3.8	103.6	▲ 0.2	78.9	▲ 3.5
3月	100.2	▲ 1.3	108.1	2.6	84.2	0.6	96.8	▲ 4.6	108.8	3.8	81.8	▲ 3.7
4月	102.5	▲ 0.7	110.5	3.4	82.9	0.4	101.2	▲ 2.9	111.3	0.5	79.6	▲ 4.3
5月	98.5	1.4	101.9	2.2	81.2	0.1	97.3	▲ 0.8	105.7	1.8	79.4	▲ 2.0
6月	104.1	▲ 0.9	103.5	2.2	151.9	▲ 0.2	103.7	▲ 1.5	101.9	▲ 3.7	150.5	▲ 4.1
7月	102.4	0.5	104.4	1.5	116.7	▲ 2.6	101.3	0.2	109.5	5.5	105.3	▲ 2.8
8月	98.9	▲ 0.4	101.4	1.7	81.9	0.6	99.8	▲ 0.8	100.7	▲ 3.9	79.4	▲ 3.9
9月	97.9	▲ 2.7	105.4	3.3	79.8	▲ 0.3	98.7	▲ 2.9	104.7	▲ 1.0	78.1	▲ 2.4
10月	101.3	▲ 0.1	107.9	3.4	80.3	▲ 0.6	99.5	▲ 1.1	96.0	▲ 6.6	78.3	▲ 3.9
11月	103.8	1.9	109.6	1.9	86.2	▲ 0.8	101.6	▲ 0.1	100.7	▲ 9.8	85.8	0.1
12月	98.7	▲ 2.1	110.4	1.8	188.3	▲ 4.2	99.7	▲ 1.4	109.4	▲ 8.6	189.8	▲ 3.2
20年1月	92.2	▲ 1.9	101.8	0.2	82.1	0.4	92.2	▲ 1.6	95.3	▲ 11.2	79.1	▲ 1.9
2月	99.7	1.5	106.6	2.5	80.3	▲ 0.6	98.6	0.9	96.6	▲ 6.8	79.0	0.1
3月	99.1	▲ 1.1	110.6	2.3	83.8	▲ 0.5	96.0	▲ 0.8	97.0	▲ 10.8	80.3	▲ 1.8
4月	102.3	▲ 0.2	109.2	▲ 1.2	81.9	▲ 1.2	101.6	0.4	99.0	▲ 11.1	78.5	▲ 1.4
5月	97.6	▲ 0.9	102.1	0.2	79.9	▲ 1.6	96.6	▲ 0.7	90.1	▲ 14.8	79.3	▲ 0.1
6月	102.0	▲ 2.0	101.3	▲ 2.1	148.1	▲ 2.5	101.5	▲ 2.1	85.3	▲ 16.3	157.6	4.7
7月	103.4	1.0	103.1	▲ 1.2	112.6	▲ 3.5	101.6	0.3	88.0	▲ 19.6	99.1	▲ 5.9
8月	95.9	▲ 3.0	98.4	▲ 3.0	79.6	▲ 2.8	96.6	▲ 3.2	84.7	▲ 15.9	76.2	▲ 4.0
9月	98.3	0.4	101.6	▲ 3.6	77.1	▲ 3.4	98.3	▲ 0.4	83.0	▲ 20.7	73.9	▲ 5.4
10月	101.8	0.5	102.5	▲ 5.0	77.8	▲ 3.1	98.8	▲ 0.7	80.4	▲ 16.3	74.1	▲ 5.4
11月	98.4	▲ 5.2	100.1	▲ 8.7	83.7	▲ 2.9	98.1	▲ 3.4	83.0	▲ 17.6	78.9	▲ 8.0
12月	97.1	▲ 1.6	95.4	▲ 13.6	184.1	▲ 2.2	97.5	▲ 2.2	86.9	▲ 20.6	178.7	▲ 5.8
21年1月	91.9	▲ 0.3	84.3	▲ 17.2	78.8	▲ 4.0	90.4	▲ 2.0	69.7	▲ 26.9	76.7	▲ 3.0
2月	95.0	▲ 4.7	79.5	▲ 25.4	77.7	▲ 3.2	92.9	▲ 5.8	66.1	▲ 31.6	75.5	▲ 4.4
3月	96.2	▲ 2.9	81.1	▲ 26.7	79.8	▲ 4.8	92.3	▲ 3.9	67.9	▲ 30.0	76.6	▲ 4.6
4月	100.9	▲ 1.4	84.3	▲ 22.8	79.0	▲ 3.5	99.0	▲ 2.6	75.2	▲ 24.0	77.1	▲ 1.8
5月	92.7	▲ 5.0	80.3	▲ 21.4	78.6	▲ 1.6	90.9	▲ 5.9	74.3	▲ 17.5	75.6	▲ 4.7
6月	101.4	▲ 0.6	81.1	▲ 19.9	136.3	▲ 8.0	99.4	▲ 2.1	78.9	▲ 7.5	147.5	▲ 6.4
7月	102.5	▲ 0.9	85.0	▲ 17.6	108.1	▲ 4.0	98.5	▲ 3.1	77.1	▲ 12.4	96.2	▲ 2.9
8月	95.4	▲ 0.5	83.5	▲ 15.1	79.5	▲ 0.1	94.5	▲ 2.2	77.1	▲ 9.0	79.9	4.9
9月	96.9	▲ 1.4	87.4	▲ 14.0	77.8	0.9	95.5	▲ 2.8	72.5	▲ 12.7	75.5	2.2
10月	98.3	▲ 3.4	92.1	▲ 10.1	78.9	1.4	94.6	▲ 4.3	78.0	▲ 3.0	75.3	1.6
11月	98.2	▲ 0.2	92.9	▲ 7.2	83.2	▲ 0.6	95.3	▲ 2.9	89.0	7.2	83.4	5.7
12月	96.8	▲ 0.3	95.3	▲ 0.1	175.4	▲ 4.7	-	-	-	-	-	-

資料出所

厚生労働省

県調査統計課



内閣府「月例経済報告」による景気判断(H20. 4～H22. 2)

基調判断と主要項目判断は、以下のとおり

時期	基調判断	企業収益	設備投資	雇用情勢	個人消費	住宅建設	輸出	生産
20年 4月	→ 景気回復は、このところ足踏み状態にある	→ 弱含み	→ おおむね横ばい	→ 厳しさが残るなかで、改善に足踏みがみられる	→ おおむね横ばい	→ おおむね持ち直している	→ 緩やかに増加	→ 横ばい
5月	→ "	→ "	→ "	→ "	→ "	↓ おおむね持ち直してきたが、このところ横ばい	↓ 伸びが鈍化	→ "
6月	↓ 景気回復は足踏み状態にあるが、このところ一部に弱い動きがみられる	↓ 減少	→ "	→ "	→ "	↓ このところ横ばい	↓ このところ弱含んでいる	↓ このところ弱含んでいる
7月	→ "	→ "	→ "	→ "	→ "	→ "	→ "	→ "
8月	↓ 景気は、このところ弱含んでいる	→ "	→ "	↓ 厳しさが残るなかで、このところ弱含んでいる	→ "	↓ おおむね横ばい	↓ 弱含んでいる	↓ 緩やかに減少
9月	→ "	→ "	↓ 弱含んでいる	→ "	→ "	→ "	→ "	→ "
10月	↓ 景気は、弱まっている	→ "	→ "	↓ 悪化しつつある	↓ おおむね横ばいとなっているが、足下で弱い動きもみられる	→ "	↓ 緩やかに減少	↓ 減少
11月	↓ 景気は、弱まっているさらに、世界経済が一段と減速するなかで、下押し圧力が急速に高まっている	→ "	→ "	→ "	→ "	→ "	↓ 減少	→ "
12月	↓ 景気は、悪化している	↓ 大幅に減少	↓ 減少	↓ 急速に悪化しつつある	→ "	↓ 弱含んでいる	→ "	↓ 大幅に減少
21年 1月	↓ 景気は、急速に悪化している	→ "	→ "	→ "	↓ このところ弱含んでいる	↓ 減少	↓ 極めて大幅に減少	↓ 極めて大幅に減少
2月	↓ 景気は、急速な悪化が続いており、厳しい状況にある	→ "	→ "	→ "	↓ 緩やかに減少	→ "	→ "	→ "
3月	→ "	↓ 極めて大幅に減少	→ "	→ "	→ "	→ "	→ "	→ "
4月	→ "	→ "	→ "	→ "	→ "	→ "	↑ 大幅に減少	→ "
5月	↑ 景気は、厳しい状況にあるものの、このところ悪化のテンポが緩やかになっている	→ "	→ "	↓ 急速に悪化しており、厳しい状況にある	→ "	→ "	↑ 下げ止まりつつある	↑ 下げ止まりつつある
6月	↑ 景気は、厳しい状況にあるものの、一部に持ち直しの動きがみられる	→ "	↓ 大幅に減少している	→ "	↑ 弱い動きとなっているものの、一部に下げ止まりの兆しもみられる	↓ 大幅に減少している	↑ 持ち直しの動きがみられる	↑ 持ち直している
7月	↑ 景気は、厳しい状況にあるものの、このところ持ち直しの動きがみられる	→ "	→ "	→ "	↑ このところ持ち直しの動きがみられる	→ "	↑ 持ち直している。	→ "
8月	→ "	→ "	→ "	→ "	→ "	↑ 減少している	→ "	→ "
9月	→ 景気は、失業率が過去最高水準となるなど厳しい状況にあるものの、このところ持ち直しの動きがみられる。	↑ 大幅な減少が続いているが、そのテンポは緩やかになっている	↑ 減少している	↓ 一段と厳しさを増している	→ "	↑ 緩やかに減少している	→ "	→ "
10月	→ 景気は、持ち直してきているが、自立性に乏しく、失業率が高水準にあるなど依然として厳しい状況にある。	→ "	→ "	→ 悪化傾向が続いており、極めて厳しい状況にある。	→ 持ち直しの動きが続いている。	→ "	↑ アジア向けを中心に、増加している。	→ "
11月	→ "	→ "	↑ 下げ止まりつつある。	↑ 依然として厳しい。	→ "	→ "	→ "	→ "
12月	→ "	→ "	↓ 下げ止まりつつあるものの、このところ弱い動きもみられる。	→ "	→ "	↑ おおむね横ばいとなっている。	→ "	→ "
22年 1月	→ "	→ "	→ "	→ "	→ "	↑ このところ持ち直しの動きがみられる。	→ "	→ "
2月	→ "	→ "	→ "	→ "	→ "	↓ 緩やかに増加している。	→ "	→ "