

# 和歌山県の経済動向について

平成23年6月

<http://www.pref.wakayama.lg.jp/prefg/060100/index.html>

商工観光労働総務課 政策班

内閣府は、平成23年6月20日に発表した月例経済報告において、景気の基調判断を「景気は、東日本大震災の影響により依然として厳しい状況にあるなかで、このところ上向きの動きがみられる。」と4ヶ月ぶりに上方修正した。

個別項目では、個人消費、輸出、生産の3項目を上方修正したものの、雇用情勢、倒産件数について下方修正した。

なお、景気の先行きについては、「サプライチェーンの立て直しが進み、生産活動が回復していくのに伴い、海外経済の緩やかな回復や各種の政策効果などを背景に、景気が持ち直していくことが期待される。ただし、電力供給の制約や原子力災害及び原油高の影響に加え、海外経済の回復がさらに緩やかになること等により、景気が下振れするリスクが存在する。また、デフレの影響や、雇用情勢の悪化懸念が依然残っていることにも注意が必要である。」とし、景気の下振れリスクに海外経済の回復がさらに緩やかになることを加えた。

県内の経済状況については、

- 生産動向において、鉱工業生産指数(4月)が2ヶ月ぶりに前月を下回った。
- 消費動向においては、新車登録台数(5月)が9ヶ月連続で下回った。大型小売店販売額(4月)は、全店ベース、既存店ベース共に4ヶ月連続で前年を上回った。
- 雇用動向においては、有効求人倍率(5月)が全国0.61倍(前月から変わらず)に対し、県は0.71倍(前月から変わらず)となり、県が全国を0.10ポイント上回っている。(順位は全国では15位に、近畿では1位であった。)

項目	月	全国	前年 同月比	和歌山県	前年 同月比
景気動向指数 (CI一致指数)	4	103.6 前月を上回る。		100.9 (3月) 3ヶ月連続で前月を上回る。	
企業倒産	5	1,071 件 2,527 億円	4.8 % △ 23.7 %	16 件 3.0 億円	6.6 % △ 72.3 %
鉱工業生産指数 (季節調整済指数)	4	84.0 2ヶ月ぶりに前月を上回る。	(前月比) 1.6 %	P102.8 2ヶ月ぶりに前月を下回る。	(前月比) ▲ 9.9 %
公共工事請負契約額	4	3,018 億円 2ヶ月連続で前年を下回る。	▲ 7.4 %	54 億円 2ヶ月連続で前年を上回る。	442.4 %
大型小売店販売額	4	15,657 億円 全店 : 2ヶ月連続で前年を下回る。 既存店 : 2ヶ月連続で前年を下回る。	▲ 0.9 % ▲ 1.9 %	102 億円 全店 : 4ヶ月連続で前年を上回る。 既存店 : 4ヶ月連続で前年を上回る。	2.5 % 2.4 %
新車登録台数	4	142,154 台 9ヶ月連続で前年を下回る。	▲ 37.8 %	933 台 8ヶ月連続で前年を下回る。	▲ 44.0 %
新設住宅着工数	5	63,726 戸 2ヶ月連続で前年を上回る。	6.4 %	314 戸 4ヶ月ぶりに前年を下回る。	▲ 14.9 %
有効求人倍率	5	0.61 倍 前月から変わらず。	(前月差) 0.00	0.71 倍 前月から変わらず。	(前月差) 0.00
完全失業率	5	4.5 % 前月から0.2%改善。	(前月差) △ 0.2 %		
所定外労働時間指数	4	92.9 2ヶ月連続で前年を下回る。	▲ 6.4 %	83.5 (3月) 4ヶ月連続で前年を上回る。	7.1 %
現金給与総額指数	4	82.6 (3月) 80.7 (4月) 16ヶ月ぶりに前年を下回る。	0.2 % ▲ 1.9 %	75.0 (3月) — 10ヶ月連続で前年を下回る。(3月)	▲ 1.7 % —
企業業況判断指数		◇ 日銀短観(中小企業全産業)		◇ 景気動向調査(和歌山社会経済研究所)	
◇全国		14年 1~3月期 ※ -46		14年 1~3月期 ※ -51	
『短観』		18年 1~3月期 -3 ▲1		18年 1~3月期 -28 7	
日本銀行		4~6月期 -2 1		4~6月期 -33 ▲5	
※3月は参考係数「地震後」		7~9月期 -3 ▲1		7~9月期 -28 5	
		10~12月期 1 4		10~12月期 -27 1	
◇和歌山		19年 1~3月期 0 ▲1		19年 1~3月期 -22 5	
『景気動向調査』		4~6月期 -2 ▲2		4~6月期 -27 ▲5	
県内の自社景況BSI]		7~9月期 -5 ▲3		7~9月期 -28 ▲1	
(財)和歌山社会経済研究所		10~12月期 -7 ▲2		10~12月期 -31 ▲3	
		20年 1~3月期 -11 ▲4		20年 1~3月期 -34 ▲3	
		4~6月期 -16 ▲5		4~6月期 -38 ▲4	
		7~9月期 -21 ▲5		7~9月期 -44 ▲6	
		10~12月期 -28 ▲7		10~12月期 -46 ▲2	
		21年 1~3月期 -47 ▲19		21年 1~3月期 -52 ▲6	
		4~6月期 -49 ▲2		4~6月期 -50 2	
		7~9月期 -43 6		7~9月期 -47 3	
		10~12月期 -37 6		10~12月期 -42 5	
		22年 1~3月期 -31 6		22年 1~3月期 -34 8	
		4~6月期 -23 8		4~6月期 -30 4	
		7~9月期 -18 5		7~9月期 -23 7	
		10~12月期 -18 0		10~12月期 -23 0	
		23年 1~3月期 -15 3		23年 1~3月期 -18 5	
		4~6月期(見通し) -25 ▲10		4~6月期(見通し) -32 ▲14	
		※(景気の谷)からの改善幅 31		※(景気の谷)からの改善幅 33	

注1: △および▲はマイナスを意味し、△は改善、▲は悪化を意味します。 注2: Pは速報値を表します。

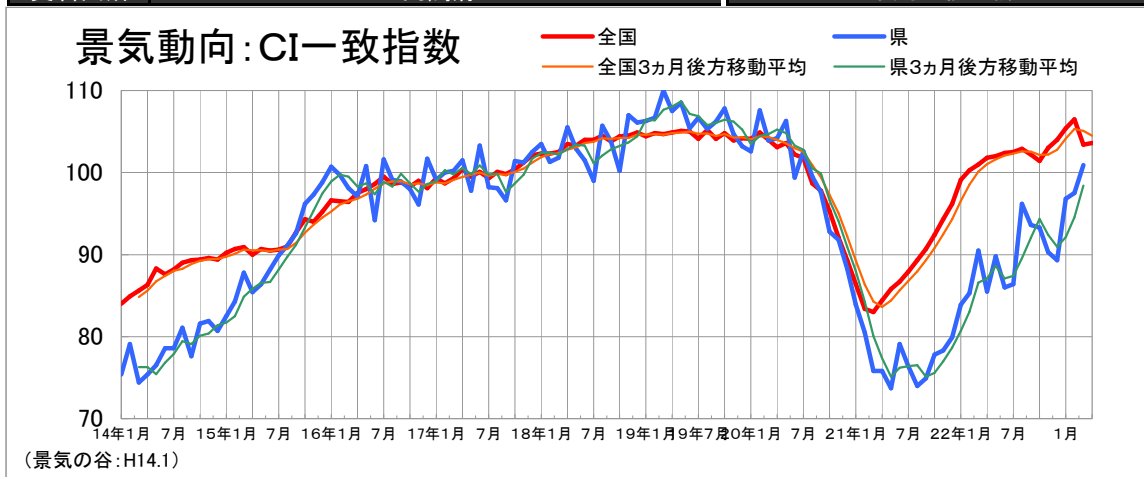
# ① 景気動向指数

年月	全国				和歌山県		
	CI(H17=100)			DI	CI(H17=100)		DI
	先行指数	一致指数	遅行指数	一致指数	一致指数	3ヶ月後方移動平均	一致指数
平成18年	102.4	103.7	104.9	71.6	103.2	—	52.4
平成19年	97.4	104.6	105.4	54.5	106.5	—	57.1
平成20年	88.5	99.7	99.5	22.0	99.7	—	33.4
平成21年	81.1	88.4	84.1	60.2	77.5	—	41.7
平成22年	99.1	101.9	86.4	69.3	89.2	—	63.1
20年1月	94.8	104.1	103.1	36.4	102.6	103.5	28.6
2月	93.8	104.9	103.8	72.7	107.6	104.5	71.4
3月	91.5	104.0	103.8	27.3	103.9	104.7	42.9
4月	92.4	103.1	102.1	36.4	104.2	105.2	71.4
5月	91.9	103.6	101.4	18.2	106.3	104.8	42.9
6月	90.1	102.2	100.2	27.3	99.4	103.3	0.0
7月	90.1	101.8	99.8	36.4	102.6	102.8	42.9
8月	88.0	98.7	98.7	9.1	99.5	100.5	14.3
9月	88.1	97.8	97.6	0.0	97.6	99.9	42.9
10月	83.7	95.3	96.4	0.0	92.8	96.6	14.3
11月	80.1	92.1	95.4	0.0	91.8	94.1	0.0
12月	77.5	89.3	92.2	0.0	88.3	91.0	28.6
21年1月	74.5	86.4	90.4	0.0	83.9	88.0	14.3
2月	72.9	83.4	88.8	0.0	80.5	84.2	0.0
3月	74.1	83.0	87.0	0.0	75.8	80.1	14.3
4月	75.6	84.4	85.6	18.2	75.8	77.4	14.3
5月	76.4	85.8	83.4	72.7	73.7	75.1	14.3
6月	79.4	86.7	83.2	81.8	79.1	76.2	42.9
7月	80.9	87.9	81.4	72.7	76.4	76.4	57.1
8月	82.4	89.3	82.0	90.9	74.0	76.5	85.7
9月	85.4	90.7	81.8	90.9	74.9	75.1	42.9
10月	87.9	92.4	81.6	100.0	77.8	75.6	71.4
11月	90.1	94.3	81.4	95.5	78.3	77.0	71.4
12月	93.1	96.2	82.0	100.0	79.9	78.7	71.4
22年1月	96.2	99.1	83.5	100.0	83.9	80.7	85.7
2月	98.1	100.3	84.1	100.0	85.3	83.0	85.7
3月	101.5	101.0	85.0	100.0	90.5	86.6	85.7
4月	101.5	101.8	84.1	90.9	85.5	87.1	71.4
5月	99.5	102.0	84.9	86.4	89.8	88.6	71.4
6月	99.4	102.4	85.8	45.5	86.0	87.1	42.9
7月	99.2	102.5	87.4	36.4	86.4	87.4	57.1
8月	99.0	102.9	87.7	54.5	96.2	89.5	71.4
9月	98.1	102.2	88.4	45.5	93.6	92.1	57.1
10月	97.0	101.4	88.8	45.5	93.3	94.4	71.4
11月	99.4	103.0	88.3	45.5	90.3	92.4	28.6
12月	100.0	104.0	88.8	81.8	89.3	91.0	28.6
1月	100.9	105.4	88.4	81.8	96.8	92.1	71.4
2月	103.3	106.5	90.2	81.8	97.5	94.5	85.7
3月	99.6	103.4	88.9	9.1	100.9	98.4	85.7
4月	96.2	103.6	90.8	15.0	—	—	—

資料出所

内閣府

県調査統計課



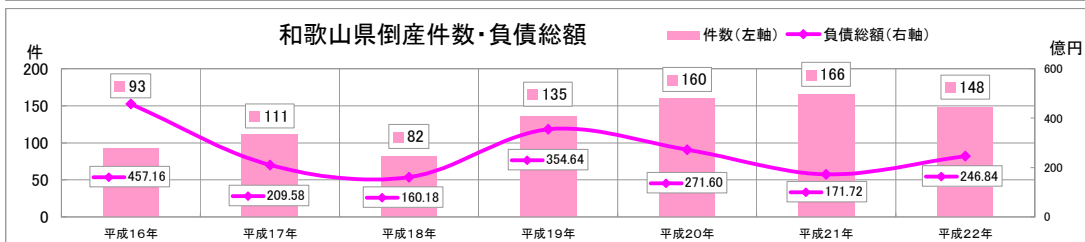
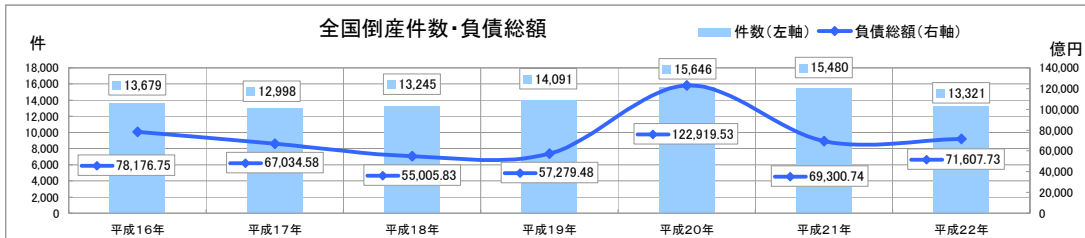
②企業倒産件数

年	全国				和歌山県						
	件数	前年比 (%)	金額 (億円)	前年比 (%)	件数	前年比 (%)	金額 (億円)	前年比 (%)	うち大型倒産		
									件数	負債額 (億円)	占率 (%)
平成 7年	15,108	—	92,411.00	—	195	—	2,533.50	—	4	2,100.77	82.9
平成 8年	14,834	△ 1.8	81,228.81	△ 12.1	140	△ 28.2	1,023.73	△ 59.6	2	820.49	80.1
平成 9年	16,464	11.0	140,447.04	72.9	178	△ 27.1	498.19	△ 51.3	0	0.00	—
平成10年	18,988	15.3	137,483.77	△ 2.1	151	△ 15.2	1,725.19	246.3	2	1,311.00	76.0
平成11年	15,352	△ 19.1	136,214.36	△ 0.9	127	△ 15.9	214.13	△ 87.6	0	0.00	—
平成12年	18,769	22.3	238,850.35	75.3	185	45.7	401.72	△ 87.6	0	0.00	—
平成13年	19,164	2.1	165,196.36	△ 30.8	150	△ 18.9	706.78	75.9	2	355.50	50.3
平成14年	19,087	△ 0.4	137,824.31	△ 16.6	148	△ 1.3	664.74	△ 5.9	1	141.00	21.2
平成15年	16,255	△ 14.8	115,818.41	△ 16.0	135	△ 8.8	433.93	△ 34.7	1	116.00	26.7
平成16年	13,679	△ 15.8	78,176.75	△ 32.5	93	△ 31.1	457.16	5.4	1	180.00	39.4
平成17年	12,998	△ 5.0	67,034.58	△ 14.3	111	19.4	209.58	△ 54.2	0	0.00	—
平成18年	13,245	1.9	55,005.83	△ 17.9	82	△ 26.1	160.18	△ 23.6	0	0.00	—
平成19年	14,091	6.4	57,279.48	4.1	135	64.6	354.64	121.4	1	150.00	42.3
平成20年	15,646	11.0	122,919.53	114.6	160	18.5	271.60	△ 23.4	0	0.00	—
平成21年	15,480	△ 1.1	69,300.74	△ 43.6	166	3.8	171.72	△ 36.8	0	0.00	—
平成22年	13,321	△ 13.9	71,607.73	3.3	148	△ 10.8	246.84	43.7	1	101.50	41.1

年 月	全国				和歌山県				備考
	件数	前年 同月比 (%)	金額 (億円)	前年 同月比 (%)	件数	前年 同月比 (%)	金額 (億円)	前年 同月比 (%)	
19年 7月	1,215	15.6	3,497.75	12.8	5	△ 28.5	0.85	△ 96.9	
8月	1,203	2.9	8,704.71	113.6	8	33.3	4.98	△ 76.2	
9月	1,047	1.6	4,606.11	57.3	5	0.0	4.60	△ 67.7	
10月	1,260	8.0	4,612.62	△ 25.2	17	325.0	31.20	743.2	
11月	1,213	11.1	4,925.68	11.5	13	8.3	11.39	△ 42.0	
12月	1,097	△ 1.0	4,413.06	△ 12.7	15	25.0	5.49	△ 83.4	
20年 1月	1,174	7.6	5,812.27	1.3	15	△ 16.6	6.24	△ 73.9	
2月	1,194	8.3	3,652.20	26.1	10	25.0	6.39	60.9	
3月	1,347	8.0	4,729.82	△ 3.2	23	27.7	36.73	35.3	
4月	1,215	8.3	7,180.85	16.5	22	120.0	84.64	22.4	
5月	1,290	△ 1.5	5,497.93	49.1	8	0.0	16.14	△ 89.9	
6月	1,324	11.7	4,923.70	56.1	16	60.0	10.31	△ 9.5	
7月	1,372	12.9	6,653.33	90.2	6	20.0	1.98	132.9	
8月	1,254	4.2	8,679.79	△ 0.2	6	△ 25.0	2.30	△ 53.8	
9月	1,408	34.4	53,625.29	1064.2	14	180.0	13.31	189.3	
10月	1,429	13.4	10,077.15	118.4	15	△ 11.7	68.99	121.1	
11月	1,277	5.2	5,760.52	16.9	14	7.6	11.38	0.0	
12月	1,362	24.1	6,326.68	43.3	11	△ 26.6	13.19	140.2	
21年 1月	1,360	15.8	8,389.91	44.3	17	13.3	61.49	885.4	
2月	1,318	10.3	12,291.55	236.5	13	30.0	19.47	204.6	
3月	1,537	14.1	10,782.41	127.9	12	△ 47.8	5.69	△ 84.5	
4月	1,329	9.3	5,219.49	△ 27.3	14	△ 36.3	19.70	△ 76.7	
5月	1,203	△ 6.7	5,398.84	△ 1.8	8	0.0	7.60	△ 52.9	
6月	1,422	7.4	4,771.16	△ 3.0	22	37.5	7.56	△ 26.6	
7月	1,386	1.0	3,710.01	△ 44.2	16	166.6	8.20	314.1	
8月	1,241	△ 1.0	2,842.13	△ 67.2	8	33.3	2.87	24.7	
9月	1,155	△ 17.9	3,087.71	△ 94.2	31	121.4	23.49	76.4	
10月	1,261	△ 11.7	2,903.43	△ 71.1	10	△ 33.3	3.14	△ 95.4	
11月	1,132	△ 11.3	6,948.33	20.6	7	△ 50.0	3.58	△ 68.5	
12月	1,136	△ 16.5	2,955.77	△ 53.2	8	△ 27.2	8.93	△ 32.2	
22年 1月	1,063	△ 21.8	26,032.38	210.2	10	△ 41.1	32.09	△ 47.8	
2月	1,090	△ 17.2	4,388.33	△ 64.2	9	△ 30.7	5.25	△ 73.0	
3月	1,314	△ 14.5	3,109.47	△ 71.1	13	8.3	6.75	18.6	
4月	1,154	△ 13.1	2,699.96	△ 48.2	13	△ 7.1	104.73	431.6	大型倒産1件
5月	1,021	△ 15.1	3,312.75	△ 38.6	15	87.5	10.88	43.1	
6月	1,148	△ 19.2	2,838.46	△ 40.5	15	△ 31.8	33.22	339.4	
7月	1,066	△ 23.0	2,753.33	△ 25.7	11	△ 31.2	3.08	△ 62.4	
8月	1,064	△ 14.2	1,889.20	△ 33.5	10	25.0	15.44	437.9	
9月	1,102	△ 4.5	14,180.25	359.2	11	△ 64.5	5.42	△ 76.9	
10月	1,136	△ 9.9	5,200.50	79.1	13	30.0	7.93	152.5	
11月	1,061	△ 6.2	2,738.30	△ 60.5	15	114.2	20.00	458.6	
12月	1,102	△ 2.9	2,464.80	△ 16.6	13	62.5	2.05	△ 77.0	
23年 1月	1,041	△ 2.0	2,363.97	△ 90.9	8	△ 20.0	2.67	△ 91.6	
2月	987	△ 9.4	4,101.88	△ 6.5	11	22.2	4.16	△ 20.7	
3月	1,183	△ 9.9	2,702.44	△ 13.0	22	69.2	7.71	14.2	
4月	1,076	△ 6.7	2,795.67	3.5	14	7.6	36.80	△ 64.8	
5月	1,071	4.8	2,526.74	△ 23.7	16	6.6	3.01	△ 72.3	

注1) 和歌山県の大型倒産は、負債総額100億円以上の金額としています。

東京商工リサーチ和歌山支店調べ



### ③ 鉱工業生産指数(製造工業)及び粗鋼生産量

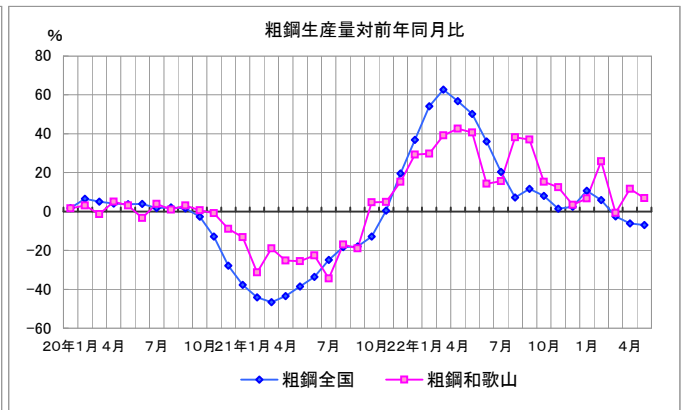
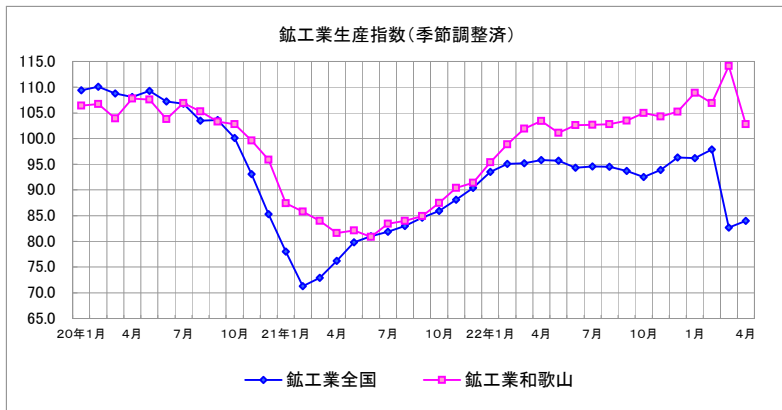
年月	鉱工業生産指数											粗鋼生産量						
	全国(H17=100)				和歌山県(H17=100)							全国		和歌山				
	季節調整済指数	前月比(%)	原指数	前年比(%)	全体				鉄鋼	機械	化学	石油石炭	繊維	食料品	千トン	前年比(%)	千トン	前年比(%)
季節調整済指数					前月比(%)	原指数	前年比(%)	指数										
H18年	—	—	104.5	4.5	—	—	100.9	0.9	102.6	103.0	98.3	101.0	100.2	95.3	116,227	3.3	4,058	0.9
H19年	—	—	107.4	2.8	—	—	106.2	5.3	104.9	133.1	99.6	94.0	85.3	94.0	120,203	3.4	4,220	4.0
H20年	—	—	103.8	▲3.4	—	—	104.1	▲2.0	106.8	129.0	94.9	86.4	83.1	77.6	118,739	▲1.2	4,240	0.5
H21年	—	—	81.0	▲22.0	—	—	85.5	▲17.9	76.7	86.0	101.7	86.6	65.1	77.7	87,534	▲26.3	3,591	▲15.3
H22年	—	—	94.5	16.7	—	—	101.7	18.9	94.3	129.0	104.1	92.3	84.2	81.9	109,600	25.2	4,499	25.3
20年1月	109.4	0.2	101.6	3.1	106.4	▲2.5	97.5	0.4	104.9	137.0	100.4	87.3	79.6	77.1	10,250	1.8	361	1.6
2月	110.1	0.6	109.1	5.3	106.7	0.3	101.6	4.6	107.4	145.2	98.5	83.6	80.3	87.1	9,811	6.6	332	3.2
3月	108.8	▲1.2	116.5	▲0.7	103.9	▲2.6	107.6	▲3.4	106.0	144.2	98.8	91.7	78.6	74.3	10,775	5.1	363	▲1.4
4月	108.1	▲0.6	104.2	1.8	107.8	3.8	112.2	1.9	108.2	142.4	98.0	87.0	82.5	77.9	10,143	4.1	350	5.1
5月	109.3	1.1	102.2	0.9	107.6	▲0.2	109.0	0.6	109.1	144.4	98.4	84.5	82.3	73.7	10,547	3.7	362	3.0
6月	107.2	▲1.9	108.8	▲0.1	103.8	▲3.5	105.7	▲0.7	108.5	145.8	95.4	85.5	81.1	74.1	10,370	3.9	346	▲3.4
7月	106.8	▲0.4	110.6	2.3	106.9	3.0	112.4	2.9	108.7	140.6	94.4	86.4	87.2	81.3	10,193	1.8	365	3.9
8月	103.5	▲3.1	95.5	▲7.2	105.3	▲1.5	101.5	0.9	108.3	128.2	93.3	86.7	84.7	85.5	10,168	2.1	356	1.0
9月	103.6	0.1	110.0	0.3	103.3	▲1.9	101.8	▲1.2	109.8	116.0	91.1	79.6	84.5	77.8	10,086	1.6	360	3.1
10月	100.1	▲3.4	105.9	▲6.6	102.8	▲0.5	104.2	▲4.0	109.0	113.7	89.8	81.9	83.1	73.9	10,097	▲2.6	361	0.6
11月	93.1	▲7.0	94.4	▲16.5	99.6	▲3.1	101.1	▲11.5	108.3	104.6	90.2	85.6	81.6	78.4	8,815	▲12.9	344	▲0.8
12月	85.3	▲8.4	86.9	▲20.8	95.9	▲3.7	95.1	▲12.3	104.7	96.4	86.4	78.6	86.1	72.6	7,488	▲27.8	341	▲9.0
21年1月	78.0	▲8.6	70.1	▲31.0	87.4	▲8.9	79.1	▲18.9	89.2	90.6	95.6	85.0	70.7	73.3	6,379	▲37.8	313	▲13.3
2月	71.3	▲8.6	66.9	▲38.7	85.8	▲1.8	81.3	▲20.0	85.3	89.8	98.4	86.9	70.4	83.5	5,479	▲44.2	228	▲31.3
3月	72.9	2.2	77.0	▲33.9	84.0	▲2.1	85.6	▲20.4	79.8	85.1	94.4	84.0	66.7	81.7	5,739	▲46.7	294	▲19.0
4月	76.2	4.5	71.9	▲31.0	81.6	▲2.9	84.0	▲25.7	74.2	82.5	98.7	83.8	66.9	79.6	5,734	▲43.5	262	▲25.3
5月	79.8	4.7	72.6	▲29.0	82.1	0.6	83.0	▲23.9	69.5	79.2	100.5	80.8	64.1	77.5	6,476	▲38.6	270	▲25.5
6月	81.0	1.5	84.2	▲22.6	80.9	▲1.5	80.7	▲23.7	65.7	81.4	102.9	85.2	64.8	75.9	6,883	▲33.6	268	▲22.6
7月	81.9	1.1	85.9	▲22.3	83.4	3.1	87.7	▲22.0	66.5	83.0	99.8	91.1	63.9	76.6	7,660	▲24.9	239	▲34.5
8月	83.0	1.3	78.0	▲18.3	84.0	0.7	76.3	▲24.8	66.8	85.6	109.3	92.0	64.0	75.5	8,307	▲18.3	295	▲17.0
9月	84.6	1.9	90.8	▲17.5	84.9	1.1	83.9	▲17.6	71.3	83.7	108.1	89.5	63.4	73.9	8,269	▲18.0	291	▲19.0
10月	85.9	1.5	90.7	▲14.4	87.5	3.1	96.6	▲7.3	76.3	99.7	106.0	88.7	63.6	78.7	8,801	▲12.8	378	4.8
11月	88.1	2.6	91.7	▲2.9	90.4	3.3	94.5	▲6.5	82.1	101.4	99.7	83.8	62.2	77.7	8,858	0.5	361	5.0
12月	90.4	2.6	92.6	6.6	91.4	1.1	93.5	▲1.7	91.4	106.1	96.8	88.6	62.9	77.9	8,951	19.5	393	15.2
22年1月	93.5	3.4	83.0	18.4	95.4	4.4	86.0	8.7	91.8	110.0	106.7	90.5	69.5	73.1	8,724	36.8	404	29.2
2月	95.1	1.7	89.2	33.3	98.9	3.7	93.9	15.5	93.0	112.9	103.2	92.2	79.0	71.6	8,445	54.2	296	29.7
3月	95.2	0.1	102.1	32.6	101.9	3.0	104.4	22.0	96.5	125.6	102.8	91.9	76.8	73.1	9,341	62.8	409	39.2
4月	95.8	0.6	91.3	27.0	103.4	1.5	107.1	27.5	95.3	122.2	107.7	98.6	77.8	75.5	8,987	56.7	373	42.6
5月	95.7	▲0.1	87.6	20.7	101.1	▲2.2	101.9	22.8	98.6	117.3	100.4	90.3	78.0	86.8	9,724	50.1	380	40.6
6月	94.3	▲1.5	98.3	16.7	102.6	1.5	95.5	18.3	97.5	119.1	100.5	92.2	75.4	85.5	9,356	35.9	306	14.3
7月	94.6	0.3	98.4	14.6	102.7	0.1	102.2	16.5	92.7	122.9	101.2	95.3	79.8	87.0	9,223	20.4	276	15.6
8月	94.5	▲0.1	90.1	15.5	102.8	0.1	98.7	29.4	98.1	131.0	103.0	90.3	82.2	90.8	8,898	7.1	408	38.1
9月	93.7	▲0.8	101.9	12.2	103.5	0.7	105.3	25.5	102.2	136.5	102.9	91.4	88.5	83.2	9,236	11.7	399	37.0
10月	92.5	▲1.3	95.3	5.1	105.0	1.4	109.3	13.1	96.8	142.4	104.3	84.9	90.4	76.8	9,506	8.0	436	15.3
11月	93.9	1.5	98.1	7.0	104.3	▲0.7	108.8	15.1	92.4	148.6	105.0	90.4	101.0	77.0	8,987	1.5	406	12.4
12月	96.3	2.6	98.1	5.9	105.2	0.9	107.0	14.4	92.6	145.7	111.8	95.0	107.4	77.7	9,172	2.5	406	3.5
1月	96.2	▲0.1	86.8	4.6	108.9	3.5	98.0	14.0	101.5	140.8	119.1	89.9	109.3	60.8	9,655	10.7	431	6.7
2月	97.9	1.8	91.8	2.9	106.9	▲1.8	101.3	7.9	103.2	146.7	98.9	87.6	111.8	60.8	8,936	5.8	372	25.8
3月	82.7	▲15.5	88.7	▲13.1	114.1	6.7	116.7	11.8	96.5	167.5	107.2	108.5	84.7	79.9	9,113	▲2.4	406	▲0.7
4月	84.0	1.6	78.9	▲13.6	P102.8	▲9.9	P106.5	▲0.6	103.6	133.7	88.4	78.9	94.3	P90.3	8,433	▲6.2	417	11.6
5月	—	—	—	—	—	—	—	—	—	—	—	—	—	—	9,047	▲7.0	405	6.8

資料出所 経済産業省 県調査統計課 日本鉄鋼連盟 住金和歌山製鉄所

※1. 前月比は季節調整済指数、前年比は原指数

※2. 和歌山県の業種別は季節調整済指数

※3. Pは速報値



#### ④ 公共工事請負契約額

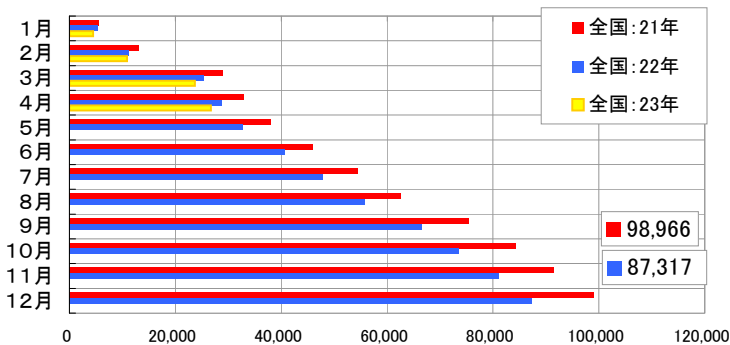
●全国の受注額は、「国の機関」・「地方の機関」が共に減少したため、対前年同月比減。(▲7.4%)※前年4月の数値から宮城県分を除いて計算  
 ●県の受注額は、「国の機関」・「地方の機関」が共に増加したため、2ヶ月連続対前年同月比増。(445.1%)

年月	全国						和歌山県					
	合計 (億円)	前年比 (%)	内訳				合計 (億円)	前年比 (%)	内訳			
			国の機関 (億円)	前年比 (%)	地方の機関 (億円)	前年比 (%)			国の機関 (億円)	前年比 (%)	地方の機関 (億円)	前年比 (%)
平成18年	95,710	▲18.8	31,276	▲28.6	64,435	▲13.0	836	▲15.2	336	▲13.8	501	▲16.2
平成19年	92,265	▲3.6	34,821	11.3	57,444	▲10.8	726	▲13.2	271	▲19.3	455	▲9.0
平成20年	95,815	3.8	39,250	12.7	56,565	▲1.5	794	9.3	309	14.0	485	6.6
平成21年	98,966	3.3	40,314	2.7	58,652	3.7	839	5.6	358	16.0	481	▲1.0
平成22年	87,317	▲11.8	29,884	▲25.9	57,432	▲2.1	783	▲6.6	167	▲53.3	616	28.2
20年1月	5,880	12.8	2,357	25.7	3,523	5.6	60	▲22.7	35.49	▲31.0	24.59	▲6.6
2月	8,054	24.0	4,994	46.8	3,060	▲1.0	80	130.0	59.26	222.4	21.00	27.1
3月	13,464	▲1.2	7,912	6.6	5,551	▲10.5	87	30.3	39.17	29.3	47.51	31.2
4月	3,224	0.1	1,514	▲12.3	1,710	14.3	46	117.1	31.81	211.3	13.94	28.5
5月	3,892	▲11.1	1,254	▲13.8	2,638	▲9.7	38	▲24.2	0.51	▲96.5	37.10	6.1
6月	8,439	7.1	2,618	13.5	5,821	4.5	28	▲53.9	3.51	▲67.8	24.68	▲50.9
7月	8,851	14.7	2,955	17.0	5,896	13.5	118	119.6	37.62	180.5	80.65	99.4
8月	8,074	▲5.4	2,775	5.8	5,299	▲10.3	23	▲71.6	6.19	▲85.2	16.47	▲56.6
9月	10,040	▲6.4	3,304	▲0.9	6,737	▲9.0	87	▲20.8	29.13	13.4	57.53	▲31.3
10月	10,818	29.2	4,372	66.4	6,446	12.2	83	38.6	24.34	61.0	58.88	31.0
11月	6,621	▲13.9	2,273	▲10.9	4,349	▲15.3	40	▲41.2	29.48	38.1	10.40	▲77.7
12月	8,457	0.5	2,923	▲1.5	5,535	1.7	105	136.9	12.21	▲30.4	92.54	247.0
21年1月	5,432	▲7.6	2,138	▲9.3	3,295	▲6.5	27	▲54.3	15.33	▲56.8	12.15	▲50.6
2月	7,658	▲4.9	4,424	▲11.4	3,234	5.7	62	▲22.8	51.02	▲13.9	10.92	▲48.0
3月	15,898	18.1	9,245	16.8	6,653	19.8	152	74.9	108.62	177.3	42.96	▲9.6
4月	3,927	21.8	2,270	50.0	1,656	▲3.2	17	▲63.6	11.46	▲64.0	5.18	▲62.8
5月	4,961	27.5	2,057	64.0	2,904	10.1	39	3.4	19.41	3705.9	19.48	▲47.5
6月	8,101	▲4.0	2,374	▲9.3	5,727	▲1.6	64	125.7	3.61	2.8	59.98	143.0
7月	8,505	▲3.9	2,464	▲16.6	6,041	2.5	78	▲34.4	22.14	▲41.1	55.42	▲31.3
8月	8,094	0.2	2,557	▲7.9	5,537	4.5	89	291.5	36.08	482.9	52.63	219.6
9月	12,721	26.7	4,881	47.8	7,839	16.4	105	20.9	24.86	▲14.7	79.92	38.9
10月	8,946	▲17.3	3,020	▲30.9	5,926	▲8.1	91	9.4	47.38	94.7	43.65	▲25.9
11月	7,238	9.3	2,462	8.3	4,777	9.8	62	54.3	15.35	▲47.9	46.22	344.4
12月	7,486	▲11.5	2,423	▲17.1	5,063	▲8.5	55	▲47.7	2.73	▲77.6	52.10	▲43.7
22年1月	5,349	▲1.5	2,099	▲1.8	3,250	▲1.3	54	96.7	9.45	▲38.4	44.60	267.1
2月	5,845	▲23.7	2,884	▲34.8	2,961	▲8.4	52	▲16.5	20.16	▲60.5	31.52	188.6
3月	14,160	▲10.9	7,177	▲22.4	6,982	4.9	125	▲17.3	57.44	▲47.1	67.94	58.1
4月	3,326	▲15.3	1,361	▲40.1	1,965	18.6	10	▲40.5	1.59	▲86.1	8.32	60.6
5月	4,041	▲18.5	861	▲58.1	3,180	9.5	30	▲23.4	2.55	▲86.9	27.24	39.8
6月	7,829	▲3.4	1,931	▲18.7	5,897	3.0	57	▲9.9	7.30	102.2	50.00	▲16.6
7月	7,232	▲15.0	1,637	▲33.6	5,596	▲7.4	87	11.7	11.76	▲46.9	74.85	35.1
8月	7,940	▲1.9	2,312	▲9.6	5,628	1.6	60	▲31.8	15.99	▲55.7	44.49	▲15.5
9月	10,854	▲14.7	3,334	▲31.7	7,520	▲4.1	139	32.5	11.33	▲54.4	127.48	59.5
10月	6,897	▲22.9	1,931	▲36.1	4,966	▲16.2	45	▲50.8	11.66	▲75.4	33.09	▲24.2
11月	7,507	3.7	2,173	▲11.7	5,335	11.7	39	▲36.7	6.24	▲59.3	32.71	▲29.2
12月	6,337	▲15.4	2,186	▲9.8	4,151	▲18.0	86	56.1	11.59	324.5	74.00	42.0
23年1月	4,502	▲15.8	1,540	▲26.6	2,962	▲8.9	41	▲24.8	8.75	▲7.4	31.89	▲28.5
2月	6,400	9.5	2,848	▲1.2	3,551	19.9	48	▲6.3	11.33	▲43.8	37.08	17.6
3月	12,814	▲9.5	5,759	▲19.8	7,055	1.0	159	26.5	24.38	▲57.6	75.09	10.5
4月	3,018	▲7.4	1,235	▲7.0	1,783	▲7.6	54	442.4	16.25	922.9	37.48	350.6

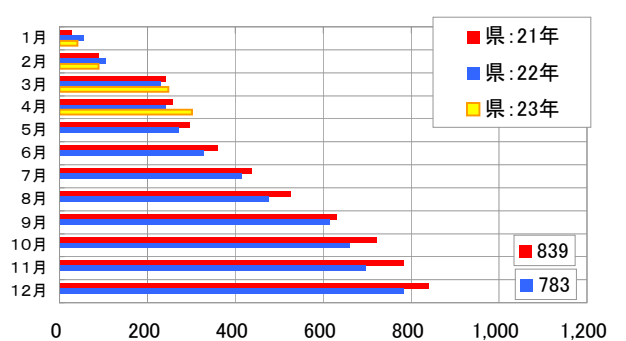
資料出所

国土交通省

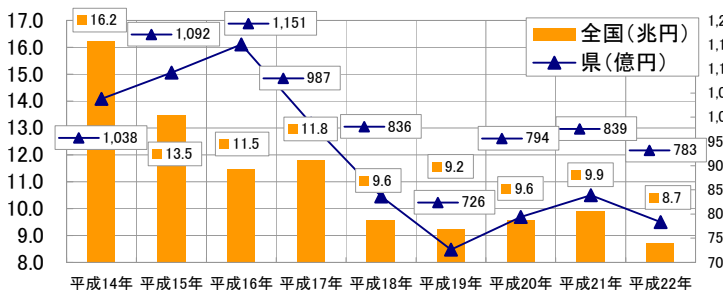
全国公共工事各月累積(単位:億円)



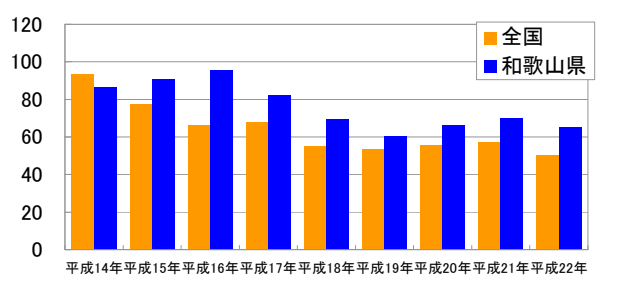
和歌山県公共工事各月累積(単位:億円)



全国・和歌山県公共工事受注額推移



H12=100とした場合の公共工事受注額推移



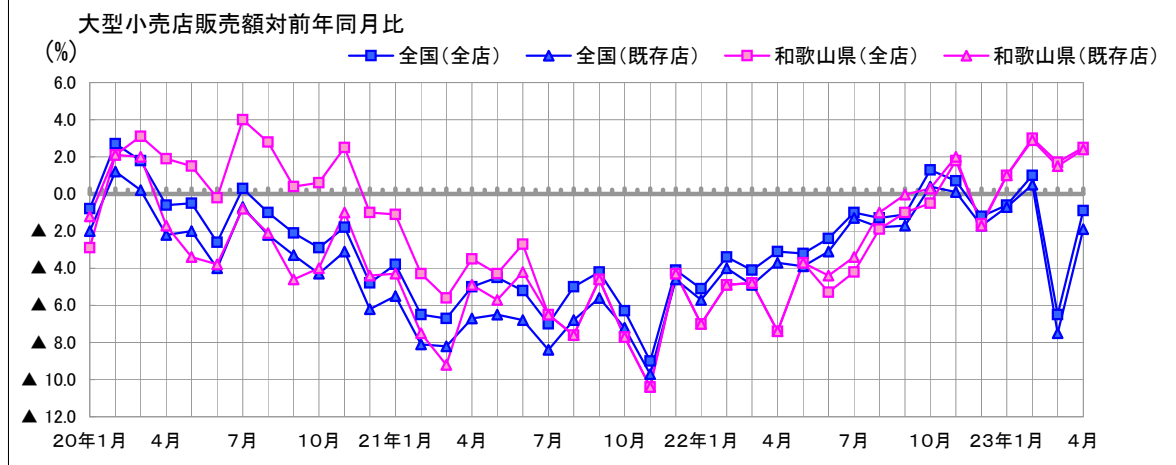
⑤ 消 費

●全国は2ヶ月連続で前年を下回り、県は4ヶ月連続で前年を上回った。

年月	大型小売店販売額							
	全国				和歌山県			
	販売額 (億円)	店舗数 [年末、月末]	前年比		販売額 (億円)	店舗数 [年末、月末]	前年比	
全店 (%)			既存店 (%)	全店 (%)			既存店 (%)	
平成18年	211,450	4,324	▲ 0.9	▲ 1.2	1,413	39	0.0	▲ 0.8
平成19年	211,988	4,448	0.3	▲ 1.0	1,356	38	▲ 4.1	▲ 0.5
平成20年	209,511	4,576	▲ 1.2	▲ 2.5	1,371	39	1.1	▲ 2.0
平成21年	197,786	4,681	▲ 5.6	▲ 7.0	1,300	39	▲ 5.2	▲ 6.4
平成22年	—	—	▲ 2.1	▲ 2.6	—	—	▲ 3.4	▲ 3.1
20年1月	18,799	4,446	▲ 0.8	▲ 2.0	132	38	▲ 2.9	▲ 1.2
2月	15,529	4,445	2.7	1.2	104	38	2.1	2.1
3月	17,703	4,446	1.8	0.2	107	38	3.1	2.0
4月	16,812	4,454	▲ 0.6	▲ 2.2	111	38	1.9	▲ 1.7
5月	16,951	4,454	▲ 0.5	▲ 2.0	110	38	1.5	▲ 3.4
6月	16,908	4,467	▲ 2.6	▲ 4.0	108	38	▲ 0.2	▲ 3.8
7月	18,661	4,474	0.3	▲ 0.7	120	39	4.0	▲ 0.8
8月	16,531	4,485	▲ 1.0	▲ 2.2	119	39	2.8	▲ 2.1
9月	15,591	4,507	▲ 2.1	▲ 3.3	103	39	0.4	▲ 4.6
10月	16,668	4,533	▲ 2.9	▲ 4.3	110	39	0.6	▲ 4.0
11月	17,805	4,552	▲ 1.8	▲ 3.1	116	39	2.5	▲ 1.0
12月	21,577	4,570	▲ 4.8	▲ 6.2	132	39	▲ 1.0	▲ 4.4
21年1月	18,069	4,582	▲ 3.8	▲ 5.5	131	39	▲ 1.1	▲ 4.3
2月	14,518	4,575	▲ 6.5	▲ 8.1	100	39	▲ 4.3	▲ 7.5
3月	16,514	4,575	▲ 6.7	▲ 8.2	101	39	▲ 5.6	▲ 9.2
4月	15,960	4,580	▲ 5.0	▲ 6.7	107	39	▲ 3.5	▲ 4.9
5月	16,185	4,593	▲ 4.5	▲ 6.5	105	39	▲ 4.3	▲ 5.7
6月	16,029	4,599	▲ 5.2	▲ 6.8	105	39	▲ 2.7	▲ 4.2
7月	17,360	4,621	▲ 7.0	▲ 8.4	112	39	▲ 6.5	▲ 6.5
8月	15,696	4,629	▲ 5.0	▲ 6.8	110	39	▲ 7.6	▲ 7.6
9月	14,935	4,634	▲ 4.2	▲ 5.6	98	39	▲ 4.6	▲ 4.6
10月	15,611	4,640	▲ 6.3	▲ 7.2	101	39	▲ 7.7	▲ 7.7
11月	16,216	4,667	▲ 9.0	▲ 9.7	104	39	▲ 10.4	▲ 10.4
12月	20,694	4,681	▲ 4.1	▲ 4.6	126	39	▲ 4.3	▲ 4.3
22年1月	17,147	4,686	▲ 5.1	▲ 5.7	121	39	▲ 7.0	▲ 7.0
2月	14,023	4,674	▲ 3.4	▲ 4.0	95	39	▲ 4.9	▲ 4.9
3月	15,831	4,676	▲ 4.1	▲ 4.9	96	39	▲ 4.8	▲ 4.8
4月	15,463	4,683	▲ 3.1	▲ 3.7	99	39	▲ 7.4	▲ 7.4
5月	15,656	4,693	▲ 3.2	▲ 3.9	101	39	▲ 3.7	▲ 3.7
6月	15,634	4,692	▲ 2.4	▲ 3.1	99	38	▲ 5.3	▲ 4.4
7月	17,189	4,690	▲ 1.0	▲ 1.3	107	38	▲ 4.2	▲ 3.4
8月	15,500	4,697	▲ 1.3	▲ 1.8	108	38	▲ 1.9	▲ 1.0
9月	14,778	4,695	▲ 1.1	▲ 1.7	97	38	▲ 1.0	▲ 0.0
10月	15,809	4,723	1.3	0.4	101	38	▲ 0.5	0.3
11月	16,325	4,735	0.7	0.1	106	39	1.8	2.0
12月	20,435	4,758	▲ 1.2	▲ 1.7	124	39	▲ 1.6	▲ 1.7
23年1月	17,406	4,957	▲ 0.6	▲ 0.7	123	39	1.0	1.0
2月	14,469	4,953	1.0	0.5	98	39	3.0	2.9
3月	15,115	4,958	▲ 6.5	▲ 7.5	97	39	1.7	1.5
4月	15,657	4,957	▲ 0.9	▲ 1.9	102	39	2.5	2.4

資料出所

経済産業省



### ⑥ 新車登録台数

●全国は、9ヶ月連続で対前年同月比減。(▲37.8%)

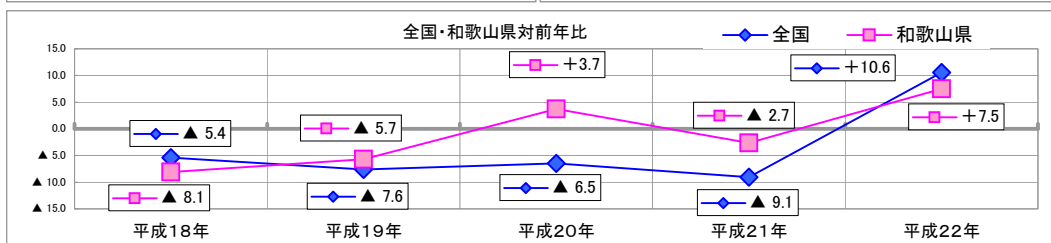
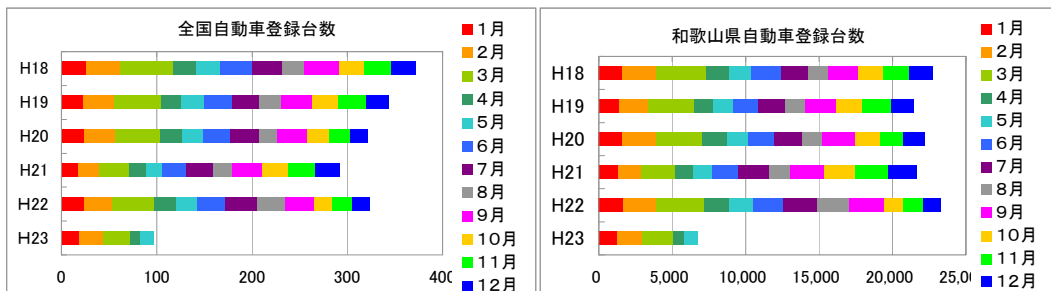
●県は、8ヶ月連続で対前年同月比減。(▲44.0%)

年月	新車新規登録台数			
	全国	前年比 (%)	和歌山県	前年比 (%)
平成18年	3,715,887	▲ 5.4	22,724	▲ 8.1
平成19年	3,433,829	▲ 7.6	21,423	▲ 5.7
平成20年	3,212,342	▲ 6.5	22,216	3.7
平成21年	2,921,085	▲ 9.1	21,627	▲ 2.7
平成22年	3,229,716	10.6	23,247	7.5
20年1月	241,629	3.7	1,642	17.6
2月	322,613	0.1	2,249	12.3
3月	471,755	▲ 3.3	3,164	3.0
4月	232,993	6.9	1,658	28.6
5月	221,377	▲ 6.1	1,422	5.5
6月	281,260	▲ 3.6	1,827	3.5
7月	302,568	5.4	1,920	6.7
8月	193,902	▲ 14.9	1,299	▲ 6.5
9月	310,991	▲ 5.3	2,286	9.4
10月	233,922	▲ 13.1	1,731	▲ 3.7
11月	215,783	▲ 27.3	1,573	▲ 20.0
12月	183,549	▲ 22.3	1,445	▲ 4.1
21年1月	174,281	▲ 27.9	1,327	▲ 19.2
2月	218,212	▲ 32.4	1,580	▲ 29.7
3月	323,064	▲ 31.5	2,273	▲ 28.2
4月	166,365	▲ 28.6	1,275	▲ 23.1
5月	178,503	▲ 19.4	1,262	▲ 11.3
6月	243,342	▲ 13.5	1,772	▲ 3.0
7月	289,927	▲ 4.2	2,093	9.0
8月	198,265	2.3	1,476	13.6
9月	321,736	3.5	2,320	1.5
10月	263,506	12.6	2,051	18.5
11月	293,410	36.0	2,243	42.6
12月	250,474	36.5	1,955	35.3
22年1月	238,361	36.8	1,707	28.6
2月	294,886	35.1	2,166	37.1
3月	443,298	37.2	3,331	46.5
4月	222,095	33.5	1,659	30.1
5月	228,514	28.0	1,665	31.9
6月	293,537	20.6	2,045	15.4
7月	333,403	15.0	2,297	9.7
8月	290,789	46.7	2,183	47.9
9月	308,663	▲ 4.1	2,355	1.5
10月	193,258	▲ 26.7	1,338	▲ 34.8
11月	203,246	▲ 30.7	1,320	▲ 41.2
12月	179,666	▲ 28.3	1,181	▲ 39.6
23年1月	187,154	▲ 21.5	1,232	▲ 27.8
2月	252,634	▲ 14.3	1,749	▲ 19.3
3月	279,389	▲ 37.0	2,085	▲ 37.4
4月	108,824	▲ 51.0	737	▲ 55.6
5月	142,154	▲ 37.8	933	▲ 44.0

資料出所

(社)日本自動車販売協会連合会

(注1)軽自動車は除く。



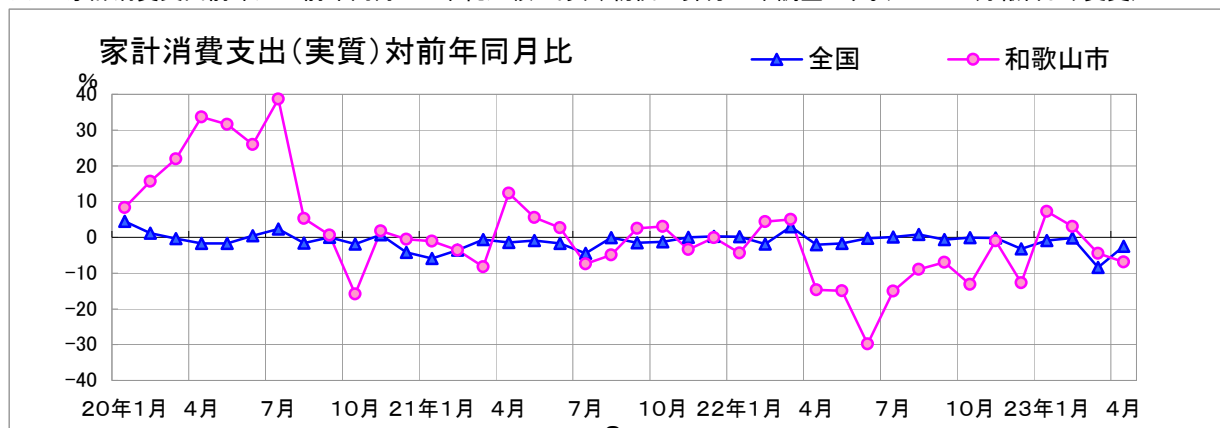
⑦ 家計消費支出・物価指数

(平成17年=100)

年	全 国				和 歌 山 市			
	家計消費支出		消費者物価指数		家計消費支出		消費者物価指数	
	(千円)	前年比 (%)		前年差	(千円)	前年比 (%)		前年差
平成18年	294.943	▲ 1.9	100.3	0.3	244.319	1.2	100.3	0.3
平成19年	297.782	1.0	100.3	0.0	233.420	▲ 4.5	100.9	0.6
平成20年	296.932	▲ 0.3	101.7	1.4	261.243	11.9	102.6	1.7
平成21年	291.737	▲ 1.7	100.3	▲ 1.4	260.471	▲ 0.3	102.0	▲ 0.6
平成22年	290.244	▲ 0.5	99.6	▲ 0.7	235.118	▲ 9.7	101.8	▲ 0.2
月	(千円)	前年比 (%)		前月差	(千円)	前年比 (%)		前月差
20年1月	309.826	4.5	100.7	▲ 0.2	255.350	8.3	101.4	▲ 0.2
2月	275.827	1.1	100.5	▲ 0.2	232.434	15.6	101.2	▲ 0.2
3月	312.565	▲ 0.3	101.0	0.5	289.828	21.9	101.7	0.5
4月	310.695	▲ 1.7	100.9	▲ 0.1	264.415	33.7	101.9	0.2
5月	288.128	▲ 1.7	101.7	0.8	262.260	31.6	102.6	0.7
6月	281.951	0.5	102.2	0.5	256.178	26.0	103.2	0.6
7月	298.366	2.3	102.4	0.2	282.664	38.7	103.0	▲ 0.2
8月	291.154	▲ 1.6	102.7	0.3	264.391	5.3	103.6	0.6
9月	281.433	▲ 0.0	102.7	0.0	233.997	0.6	103.5	▲ 0.1
10月	291.504	▲ 1.8	102.6	▲ 0.1	253.851	▲ 15.8	103.6	0.1
11月	284.762	0.7	101.7	▲ 0.9	243.577	1.8	103.0	▲ 0.6
12月	336.976	▲ 4.2	101.3	▲ 0.4	295.976	▲ 0.5	102.6	▲ 0.4
21年1月	291.440	▲ 5.9	100.7	▲ 0.6	252.657	▲ 1.1	102.2	▲ 0.4
2月	266.044	▲ 3.5	100.4	▲ 0.3	224.212	▲ 3.5	102.0	▲ 0.2
3月	310.680	▲ 0.6	100.7	0.3	266.094	▲ 8.2	102.6	0.6
4月	306.340	▲ 1.4	100.8	0.1	297.076	12.4	102.6	0.0
5月	285.530	▲ 0.9	100.6	▲ 0.2	276.923	5.6	102.6	0.0
6月	277.237	▲ 1.7	100.4	▲ 0.2	263.118	2.7	102.1	▲ 0.5
7月	285.078	▲ 4.5	100.1	▲ 0.3	261.677	▲ 7.4	101.5	▲ 0.6
8月	290.972	▲ 0.1	100.4	0.3	251.416	▲ 4.9	101.5	0.0
9月	277.110	▲ 1.5	100.4	0.0	239.827	2.5	101.6	0.1
10月	287.789	▲ 1.3	100.0	▲ 0.4	261.631	3.1	101.5	▲ 0.1
11月	284.740	▲ 0.0	99.8	▲ 0.2	235.290	▲ 3.4	101.6	0.1
12月	337.887	0.3	99.6	▲ 0.2	295.728	▲ 0.1	101.8	0.2
22年1月	291.918	0.2	99.4	▲ 0.2	241.650	▲ 4.4	101.3	▲ 0.5
2月	261.163	▲ 1.8	99.3	▲ 0.1	233.997	4.4	101.5	0.2
3月	319.991	3.0	99.6	0.3	279.395	5.0	101.7	0.2
4月	299.996	▲ 2.1	99.6	0.0	253.519	▲ 14.7	101.5	▲ 0.2
5月	280.714	▲ 1.7	99.7	0.1	235.484	▲ 15.0	101.6	0.1
6月	276.494	▲ 0.3	99.7	0.0	184.641	▲ 29.8	101.9	0.3
7月	285.274	0.1	99.2	▲ 0.5	222.409	▲ 15.0	101.7	▲ 0.2
8月	293.361	0.8	99.5	0.3	228.876	▲ 9.0	101.9	0.2
9月	275.367	▲ 0.6	99.8	0.3	223.093	▲ 7.0	101.8	▲ 0.1
10月	287.433	▲ 0.1	100.2	0.4	227.253	▲ 13.1	102.4	0.6
11月	284.212	▲ 0.2	99.9	▲ 0.3	233.018	▲ 1.0	102.2	▲ 0.2
12月	327.006	▲ 3.2	99.6	▲ 0.3	258.077	▲ 12.7	102.0	▲ 0.2
23年1月	289.191	▲ 0.9	99.4	▲ 0.2	259.207	7.3	101.4	▲ 0.6
2月	260.793	▲ 0.1	99.3	▲ 0.1	241.061	3.0	101.3	▲ 0.1
3月	293.181	▲ 8.4	99.6	0.3	267.004	▲ 4.4	101.9	0.6
4月	292.559	▲ 2.5	99.9	0.3	235.945	▲ 6.9	102.3	0.4

※1. 家計消費支出は「2人以上の世帯」

※2. 家計消費支出前年比は前年同月との単純比較であり、物価上昇分は未調整です。(H21. 6月報告より変更)





### ⑧ 新設住宅着工戸数

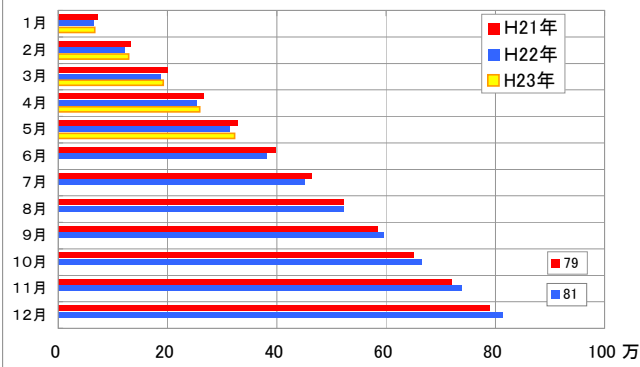
- 全国は、2ヶ月連続で対前年同月比増(6.4%)となった。
- 県は、持ち家・貸家が減少したため4ヶ月ぶりに対前年比減(▲14.9%)となった。

年月	全 国								和歌山県							
	着工戸数				分譲住宅				着工戸数				分譲住宅			
	前年比 (%)	持家	貸家	給与住宅	うちマンション除く	うちマンション	前年比 (%)	持家	貸家	給与住宅	うちマンション除く	うちマンション				
H18年	1,290,391	4.4	358,519	543,463	9,228	379,181	140,567	238,614	7,093	3.3	3,617	2,338	136	1,002	615	387
H19年	1,060,741	▲17.8	314,865	441,733	9,366	294,777	125,859	168,918	6,137	▲13.5	3,303	1,930	38	866	736	130
H20年	1,093,519	3.1	318,511	464,851	10,136	300,021	117,466	182,555	6,176	0.6	3,130	1,975	37	1,034	608	426
H21年	788,410	▲27.9	284,626	321,470	13,473	168,841	92,163	76,678	4,784	▲22.5	2,854	1,311	54	565	563	2
H22年	813,126	3.1	305,221	298,014	8,003	201,888	111,291	90,597	4,867	1.7	2,912	1,241	29	685	607	78
20年1月	86,971	▲5.7	22,480	38,770	663	25,058	10,715	14,343	626	42.0	249	144	0	233	36	197
2月	82,962	▲5.0	22,494	33,054	648	26,766	10,077	16,689	491	19.8	264	180	1	46	46	0
3月	83,991	▲15.6	24,497	30,952	1,050	27,492	9,905	17,587	468	▲6.4	213	147	2	106	56	50
4月	97,964	▲8.7	27,273	39,254	388	31,049	10,160	20,889	487	15.4	224	201	0	62	62	0
5月	90,804	▲6.5	27,194	37,753	720	25,137	9,698	15,439	453	▲29.8	219	188	2	44	44	0
6月	100,929	▲16.7	29,605	45,325	803	25,196	10,766	14,430	474	▲41.7	274	166	1	33	33	0
7月	97,212	19.0	29,669	42,655	953	23,935	9,830	14,105	615	44.0	304	240	4	67	67	0
8月	96,905	53.6	31,445	38,304	745	26,411	10,240	16,171	593	24.8	341	126	21	105	55	50
9月	97,184	54.2	30,496	38,016	2,149	26,523	9,609	16,914	514	43.6	318	121	1	74	74	0
10月	92,123	19.8	26,533	42,942	687	21,961	9,072	12,889	456	▲24.4	219	71	1	165	36	129
11月	84,277	0.0	23,499	39,521	739	20,518	8,581	11,937	484	▲10.2	272	163	3	46	46	0
12月	82,197	▲5.8	23,326	38,305	591	19,975	8,813	11,162	515	2.2	233	228	1	53	53	0
21年1月	70,688	▲18.7	20,057	31,629	569	18,433	7,692	10,741	369	▲41.1	204	100	9	56	56	0
2月	62,303	▲24.9	20,278	23,652	815	17,558	6,822	10,736	434	▲11.6	259	131	2	42	42	0
3月	66,628	▲20.7	21,295	27,492	1,930	15,911	6,727	9,184	271	▲42.1	216	20	0	35	35	0
4月	66,198	▲32.4	22,971	26,262	2,774	14,191	7,073	7,118	377	▲22.6	191	125	26	35	35	0
5月	62,805	▲30.8	23,139	25,167	1,433	13,066	6,936	6,130	402	▲11.3	205	152	5	40	38	2
6月	68,268	▲32.4	26,494	27,920	1,250	12,604	8,012	4,592	524	10.5	347	128	1	48	48	0
7月	65,974	▲32.1	26,040	27,278	710	11,946	7,985	3,961	342	▲44.4	206	96	0	40	40	0
8月	59,749	▲38.3	25,147	22,141	191	12,270	7,693	4,577	414	▲30.2	246	93	2	73	73	0
9月	61,181	▲37.0	24,501	23,179	874	12,627	7,946	4,681	439	▲14.6	279	100	7	53	53	0
10月	67,120	▲27.1	25,227	27,638	1,207	13,048	8,336	4,712	317	▲30.5	203	77	0	37	37	0
11月	68,198	▲19.1	25,441	29,508	572	12,677	8,348	4,329	519	7.2	275	193	1	50	50	0
12月	69,298	▲15.7	24,036	29,604	1,148	14,510	8,593	5,917	376	▲27.0	223	96	1	56	56	0
22年1月	64,951	▲8.1	21,144	27,040	491	16,276	8,317	7,959	401	8.7	200	156	1	44	44	0
2月	56,527	▲9.3	20,867	21,671	920	13,069	8,450	4,619	349	▲19.6	219	83	0	47	47	0
3月	65,008	▲2.4	21,981	24,055	1,661	17,311	8,524	8,787	426	57.2	202	88	1	135	57	78
4月	66,568	0.6	23,496	24,425	564	18,083	8,415	9,668	337	▲10.6	190	112	3	32	32	0
5月	59,911	▲4.6	24,243	21,759	736	13,173	8,971	4,202	369	▲8.2	216	102	0	51	51	0
6月	68,688	0.6	27,656	24,871	456	15,705	9,746	5,959	449	▲14.3	283	107	2	57	57	0
7月	68,809	4.3	27,180	25,698	730	15,201	9,753	5,448	353	3.2	254	34	0	65	65	0
8月	71,921	20.4	29,036	25,841	456	16,588	9,971	6,617	457	10.4	287	99	13	58	58	0
9月	71,998	17.7	27,670	23,696	565	20,067	9,543	10,524	345	▲21.4	236	67	1	41	41	0
10月	71,390	6.4	27,842	25,140	514	17,894	9,733	8,161	425	34.1	267	94	5	59	59	0
11月	72,838	6.8	27,235	26,703	351	18,549	9,627	8,922	461	▲11.2	257	157	0	47	47	0
12月	74,517	7.5	26,871	27,115	559	19,972	10,241	9,731	495	31.6	301	142	3	49	49	0
23年1月	66,709	2.7	22,299	23,989	518	19,903	9,468	10,435	360	▲10.2	211	117	1	31	31	0
2月	62,252	10.1	22,126	20,840	442	18,844	9,424	9,420	355	1.7	249	63	1	42	42	0
3月	63,419	▲2.4	22,863	21,763	689	18,104	9,434	8,670	484	13.6	239	71	141	33	33	0
4月	66,757	0.3	23,554	22,158	722	20,323	9,511	10,812	491	45.7	264	199	0	28	28	0
5月	63,726	6.4	23,528	20,669	707	18,822	10,006	8,796	314	▲14.9	177	85	1	51	0	51

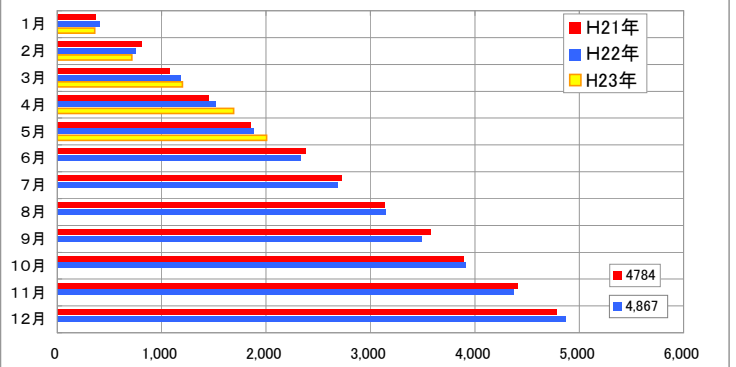
資料出所

国土交通省

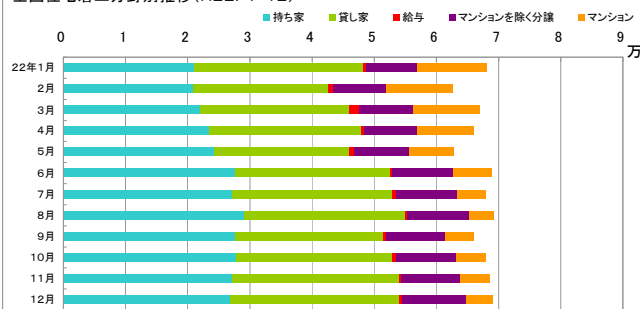
全国の住宅着工件数(各月累積)



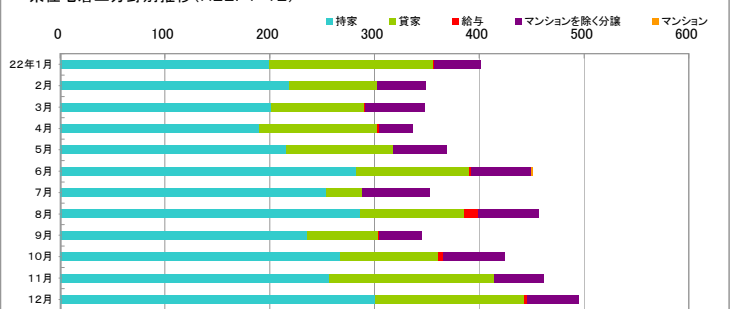
和歌山県の住宅着工件数(各月累積)



全国住宅着工分業別推移(H22. 1-12)



県住宅着工分業別推移(H22. 1-12)



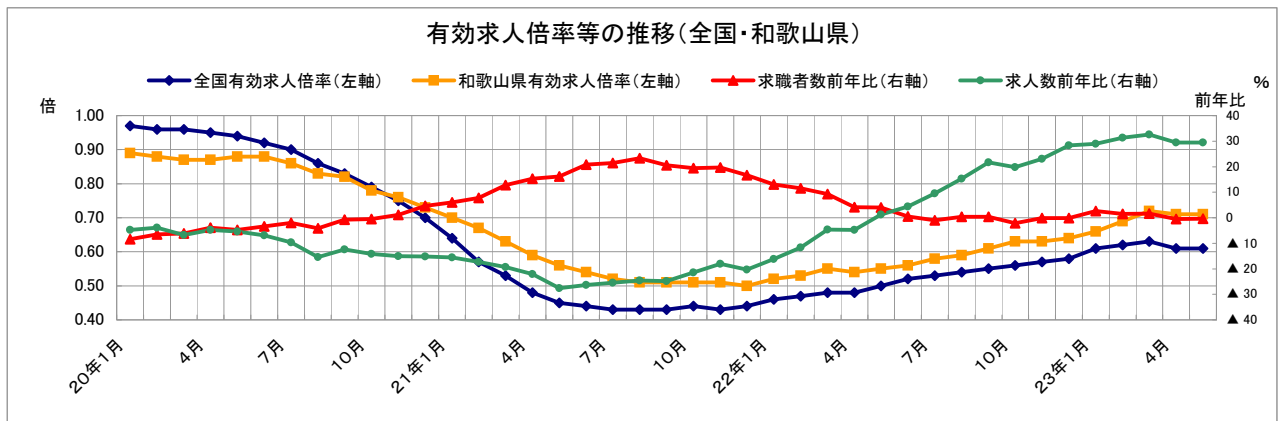
### ⑨ 有効求人倍率及び完全失業率

- 有効求人倍率は、県は0.71倍、国は0.61倍となり、前月から変化がなかった。
- 完全失業率(全国)は、4.5%であり前月から0.2%改善。

年月	有効求人倍率(季節調整済)				求職者数、求人数(原数値)				完全失業率	
	全国		和歌山県		和歌山県				全国	
	(倍)	前年差	(倍)	前年差	有効求職者数	前年比(%)	有効求人数	前年比(%)	(%)	前年差
平成17年	0.95	0.12	0.77	0.11	17,952	△ 4.9	13,859	11.2	4.4	△ 0.3
平成18年	1.06	0.11	0.82	0.05	17,008	△ 5.3	14,013	1.1	4.1	△ 0.3
平成19年	1.04	▲ 0.02	0.90	0.08	16,024	△ 5.8	14,394	2.7	3.9	△ 0.2
平成20年	0.88	▲ 0.16	0.84	▲ 0.06	15,538	△ 3.0	13,020	▲ 9.5	4.0	0.1
平成21年	0.47	▲ 0.41	0.56	▲ 0.28	18,145	16.8	10,169	▲ 21.9	5.1	1.1
平成22年	0.52	0.05	0.58	0.02	18,697	3.0	10,811	6.3	5.1	0.0
20年1月	0.97	0.00	0.89	▲ 0.02	14,150	△ 8.3	13,350	▲ 4.8	3.9	0.1
2月	0.96	▲ 0.01	0.88	▲ 0.01	14,727	△ 6.5	14,019	▲ 3.9	4.0	0.1
3月	0.96	0.00	0.87	▲ 0.01	15,600	△ 6.2	14,012	▲ 6.8	3.8	△ 0.2
4月	0.95	▲ 0.01	0.87	0.00	16,926	△ 3.9	13,828	▲ 4.8	3.9	0.1
5月	0.94	▲ 0.01	0.88	0.01	16,775	△ 4.8	13,247	▲ 5.4	3.9	0.0
6月	0.92	▲ 0.02	0.88	0.00	16,306	△ 3.4	12,964	▲ 6.9	4.0	0.1
7月	0.90	▲ 0.02	0.86	▲ 0.02	15,868	△ 2.1	12,675	▲ 9.6	3.9	△ 0.1
8月	0.86	▲ 0.04	0.83	▲ 0.03	15,186	△ 4.1	12,434	▲ 15.4	4.0	0.1
9月	0.83	▲ 0.03	0.82	▲ 0.01	15,692	△ 0.8	13,172	▲ 12.4	4.0	0.0
10月	0.79	▲ 0.04	0.78	▲ 0.04	15,996	△ 0.5	13,145	▲ 14.2	3.8	△ 0.2
11月	0.75	▲ 0.04	0.76	▲ 0.02	15,105	1.1	12,104	▲ 15.0	4.0	0.2
12月	0.70	▲ 0.05	0.73	▲ 0.03	14,125	4.7	11,285	▲ 15.1	4.4	0.4
21年1月	0.64	▲ 0.06	0.70	▲ 0.03	15,008	6.1	11,269	▲ 15.6	4.3	△ 0.1
2月	0.57	▲ 0.07	0.67	▲ 0.03	15,863	7.7	11,596	▲ 17.3	4.5	0.2
3月	0.53	▲ 0.04	0.63	▲ 0.04	17,599	12.8	11,298	▲ 19.4	4.8	0.3
4月	0.48	▲ 0.05	0.59	▲ 0.04	19,510	15.3	10,774	▲ 22.1	5.0	0.2
5月	0.45	▲ 0.03	0.56	▲ 0.03	19,478	16.1	9,597	▲ 27.6	5.1	0.1
6月	0.44	▲ 0.01	0.54	▲ 0.02	19,709	20.9	9,543	▲ 26.4	5.2	0.1
7月	0.43	▲ 0.01	0.52	▲ 0.02	19,270	21.4	9,452	▲ 25.4	5.5	0.3
8月	0.43	0.00	0.51	▲ 0.01	18,726	23.3	9,372	▲ 24.6	5.4	△ 0.1
9月	0.43	0.00	0.51	0.00	18,920	20.6	9,895	▲ 24.9	5.3	△ 0.1
10月	0.44	0.01	0.51	0.00	19,100	19.4	10,322	▲ 21.5	5.2	△ 0.1
11月	0.43	▲ 0.01	0.51	0.00	18,073	19.6	9,922	▲ 18.0	5.3	0.1
12月	0.44	0.01	0.50	▲ 0.01	16,486	16.7	8,990	▲ 20.3	5.2	△ 0.1
22年1月	0.46	0.02	0.52	0.02	16,973	13.1	9,450	▲ 16.1	5.1	△ 0.1
2月	0.47	0.01	0.53	0.01	17,688	11.5	10,248	▲ 11.6	5.0	△ 0.1
3月	0.48	0.01	0.55	0.02	19,232	9.3	10,771	▲ 4.7	5.1	0.1
4月	0.48	0.00	0.54	▲ 0.01	20,321	4.2	10,262	▲ 4.8	5.1	0.0
5月	0.50	0.02	0.55	0.01	20,259	4.0	9,719	1.3	5.1	0.0
6月	0.52	0.02	0.56	0.01	19,813	0.5	9,963	4.4	5.2	0.1
7月	0.53	0.01	0.58	0.02	19,082	△ 1.0	10,352	9.5	5.1	△ 0.1
8月	0.54	0.01	0.59	0.01	18,801	0.4	10,809	15.3	5.0	△ 0.1
9月	0.55	0.01	0.61	0.02	18,980	0.3	12,039	21.7	5.0	0.0
10月	0.56	0.01	0.63	0.02	18,704	△ 2.1	12,361	19.8	5.1	0.1
11月	0.57	0.01	0.63	0.00	18,049	△ 0.1	12,216	23.1	5.1	0.0
12月	0.58	0.01	0.64	0.01	16,462	△ 0.1	11,537	28.3	4.9	△ 0.2
1月	0.61	0.03	0.66	0.02	17,428	2.7	12,193	29.0	4.9	0.0
2月	0.62	0.01	0.69	0.03	17,944	1.4	13,461	31.4	4.6	△ 0.3
3月	0.63	0.01	0.72	0.03	19,542	1.6	14,289	32.7	4.6	0.0
4月	0.61	▲ 0.02	0.71	▲ 0.01	20,219	△ 0.5	13,280	29.4	4.7	0.1
5月	0.61	0.00	0.71	0.00	20,182	△ 0.4	12,586	29.5	4.5	△ 0.2
資料出所	厚生労働省		和歌山労働局職業安定部		和歌山労働局職業安定部				総務省	

※有効求人倍率の暦年数値は原数値です。

※暦年分は年平均です。



⑩ 総実労働時間・実質賃金指数(事業所規模30人以上)

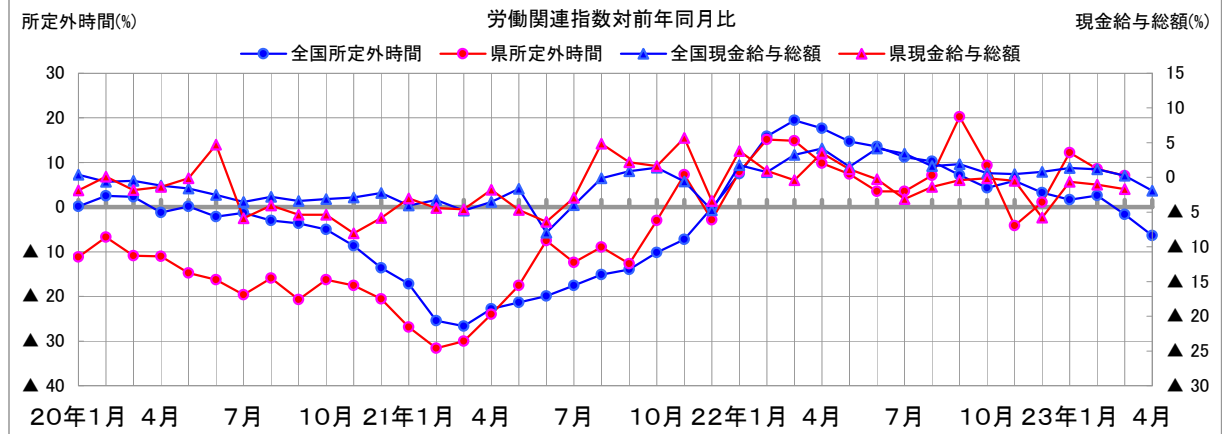
(平成17年平均=100)  
(注)事業所規模30人以上

年月	全 国 (調査産業計)						和 歌 山 県 (調査産業計)					
	所定内労働時間		所定外労働時間		現金給与総額		所定内労働時間		所定外労働時間		現金給与総額	
		前年比 (%)		前年比 (%)		前年比 (%)		前年比 (%)		前年比 (%)		前年比 (%)
18年	100.5	0.4	103.3	3.2	100.7	0.7	101.0	1.0	107.2	0.1	100.3	0.0
19年	100.0	▲0.5	105.7	2.3	99.7	▲1.0	99.3	▲1.7	105.0	▲0.0	97.4	▲0.0
20年	99.0	▲1.0	102.7	▲2.8	97.6	▲2.1	98.1	▲1.2	89.1	▲0.2	94.6	▲0.0
21年	97.2	▲1.8	85.6	▲16.7	94.3	▲3.4	94.8	▲3.4	75.9	▲14.8	92.6	▲2.1
22年	98.2	1.0	94.7	10.6	96.4	2.2	94.1	▲0.7	81.6	7.5	92.0	▲0.6
20年1月	92.2	▲1.9	101.8	0.2	82.1	0.4	92.2	▲1.6	95.3	▲11.2	79.1	▲1.9
2月	99.7	1.5	106.6	2.5	80.3	▲0.6	98.6	0.9	96.6	▲6.8	79.0	0.1
3月	99.1	▲1.1	110.6	2.3	83.8	▲0.5	96.0	▲0.8	97.0	▲10.8	80.3	▲1.8
4月	102.3	▲0.2	109.2	▲1.2	81.9	▲1.2	101.6	0.4	99.0	▲11.1	78.5	▲1.4
5月	97.6	▲0.9	102.1	0.2	79.9	▲1.6	96.6	▲0.7	90.1	▲14.8	79.3	▲0.1
6月	102.0	▲2.0	101.3	▲2.1	148.1	▲2.5	101.5	▲2.1	85.3	▲16.3	157.6	4.7
7月	103.4	1.0	103.1	▲1.2	112.6	▲3.5	101.6	0.3	88.0	▲19.6	99.1	▲5.9
8月	95.9	▲3.0	98.4	▲3.0	79.6	▲2.8	96.6	▲3.2	84.7	▲15.9	76.2	▲4.0
9月	98.3	0.4	101.6	▲3.6	77.1	▲3.4	98.3	▲0.4	83.0	▲20.7	73.9	▲5.4
10月	101.8	0.5	102.5	▲5.0	77.8	▲3.1	98.8	▲0.7	80.4	▲16.3	74.1	▲5.4
11月	98.4	▲5.2	100.1	▲8.7	83.7	▲2.9	98.1	▲3.4	83.0	▲17.6	78.9	▲8.0
12月	97.1	▲1.6	95.4	▲13.6	184.1	▲2.2	97.5	▲2.2	86.9	▲20.6	178.7	▲5.8
21年1月	91.9	▲0.3	84.3	▲17.2	78.8	▲4.0	90.4	▲2.0	69.7	▲26.9	76.7	▲3.0
2月	95.0	▲4.7	79.5	▲25.4	77.7	▲3.2	92.9	▲5.8	66.1	▲31.6	75.5	▲4.4
3月	96.2	▲2.9	81.1	▲26.7	79.8	▲4.8	92.3	▲3.9	67.9	▲30.0	76.6	▲4.6
4月	100.9	▲1.4	84.3	▲22.8	79.0	▲3.5	99.0	▲2.6	75.2	▲24.0	77.1	▲1.8
5月	92.7	▲5.0	80.3	▲21.4	78.6	▲1.6	90.9	▲5.9	74.3	▲17.5	75.6	▲4.7
6月	101.4	▲0.6	81.1	▲19.9	136.3	▲8.0	99.4	▲2.1	78.9	▲7.5	147.5	▲6.4
7月	102.5	▲0.9	85.0	▲17.6	108.1	▲4.0	98.5	▲3.1	77.1	▲12.4	96.2	▲2.9
8月	95.4	▲0.5	83.5	▲15.1	79.5	▲0.1	94.5	▲2.2	77.1	▲9.0	79.9	4.9
9月	96.9	▲1.4	87.4	▲14.0	77.8	0.9	95.5	▲2.8	72.5	▲12.7	75.5	2.2
10月	98.3	▲3.4	92.1	▲10.1	78.9	1.4	94.6	▲4.3	78.0	▲3.0	75.3	1.6
11月	98.2	▲0.2	92.9	▲7.2	83.2	▲0.6	95.3	▲2.9	89.0	7.2	83.4	5.7
12月	96.8	▲0.3	95.3	▲0.1	175.4	▲4.7	94.3	▲3.3	84.4	▲2.9	172.6	▲3.4
22年1月	92.2	0.3	90.6	7.5	80.2	1.8	89.5	▲1.0	75.2	7.9	79.6	3.8
2月	95.5	0.5	92.1	15.8	78.3	0.8	93.6	0.8	76.1	15.1	76.2	0.9
3月	99.4	3.3	96.9	19.5	82.4	3.3	93.9	1.7	78.0	14.9	76.3	▲0.4
4月	102.4	1.5	99.2	17.7	82.3	4.2	97.6	▲1.4	82.6	9.8	79.8	3.5
5月	93.6	1.0	92.1	14.7	79.8	1.5	89.1	▲2.0	79.8	7.4	76.5	1.2
6月	101.9	0.5	92.1	13.6	142.0	4.2	98.2	▲1.2	81.7	3.5	147.1	▲0.3
7月	101.7	▲0.8	94.5	11.2	111.8	3.4	95.8	▲2.7	79.8	3.5	93.2	▲3.1
8月	96.8	1.5	92.1	10.3	80.8	1.6	93.9	▲0.6	82.6	7.1	78.8	▲1.4
9月	98.7	1.9	93.7	7.2	79.3	1.9	96.2	0.7	87.2	20.3	75.2	▲0.4
10月	98.1	▲0.2	96.1	4.3	79.4	0.6	93.1	▲1.6	85.3	9.4	75.2	▲0.1
11月	99.6	1.4	98.4	5.9	83.6	0.5	94.8	▲0.5	85.3	▲4.2	83.0	▲0.5
12月	97.9	1.1	98.4	3.3	176.8	0.8	93.6	▲0.7	85.3	1.1	162.6	▲5.8
1月	91.7	▲0.5	92.1	1.7	81.3	1.4	88.4	▲1.2	84.4	12.2	79.1	▲0.6
2月	95.2	▲0.3	94.5	2.6	79.2	1.1	92.8	▲0.9	82.6	8.5	75.4	▲1.0
3月	97.9	▲1.5	95.3	▲1.7	82.6	0.2	93.5	▲0.4	83.5	7.1	75.0	▲1.7
4月	99.9	▲2.4	92.9	▲6.4	80.7	▲1.9	-	-	-	-	-	-

資料出所

厚生労働省

県調査統計課



内閣府「月例経済報告」による景気判断(H21. 7~H23. 6)

基調判断と主要項目判断は、以下のとおり

時期	基調判断	企業収益	設備投資	雇用情勢	個人消費	住宅建設	輸出	生産
7月	↑ 景気は、厳しい状況にあるものの、このところ持ち直しの動きがみられる	→	→	→	↑ このところ持ち直しの動きがみられる	→	↑ 持ち直している。	→
8月	→	→	→	→	→	↑ 減少している	→	→
9月	→ 景気は、失業率が過去最高水準となるなど厳しい状況にあるものの、このところ持ち直しの動きがみられる。	↑ 大幅な減少が続いているが、そのテンポは緩やかにしている	↑ 減少している	↓ 一段と厳しさを増している	→	↑ 緩やかに減少している	→	→
10月	→ 景気は、持ち直してきているが、自立性に乏しく、失業率が高水準にあるなど依然として厳しい状況にある。	→	→	→ 悪化傾向が続いており、極めて厳しい状況にある。	→ 持ち直しの動きが続いている。	→	↑ アジア向けを中心に、増加している。	→
11月	→	→	↑ 下げ止まりつつある。	↑ 依然として厳しい。	→	→	→	→
12月	→	→	↓ 下げ止まりつつあるものの、このところ弱い動きもみられる。	→	→	↑ おおむね横ばいとなっている。	→	→
22年 1月	→	→	→	→	→	↑ このところ持ち直しの動きがみられる。	→	→
2月	→	→	→	→	→	→	↓ 緩やかに増加している。	→
3月	↑ 景気は、着実に持ち直してきているが、なお自立性は弱く、失業率が高水準にあるなど厳しい状況にある。	↑ 改善している。	↑ 下げ止まりつつある。	↑ 依然として厳しいものの、このところ持ち直しの動きがみられる。	↑ 持ち直している。	↑ 持ち直している。	→	→
4月	→	→	→	→	→	→	→	→
5月	→	→	→	→	→	→	→	→
6月	↑ 景気は、着実に持ち直してきており、自律的回復への基盤が整いつつあるが、失業率が高水準にあるなど依然として厳しい状況にある。	→	↑ 下げ止まっている。	→	→	↓ 持ち直してきたが、このところ横ばいとなっている。	→	→
7月	→	→	→	→	→	→	→	→
8月	→	→	→	→	→	→	→	↓ 緩やかに持ち直している
9月	→ 景気は、引き続き持ち直してきており、自律的回復に向けた動きもみられるが、このところ環境の厳しさは増している。また、失業率が高水準にあるなど依然として厳しい状況にある。	→	↑ 持ち直している。	→	→	→	↓ このところ増勢が鈍化	→
10月	↓ 景気は、このところ足踏み状態となっている。また、失業率が高水準にあるなど厳しい状況にある。	→	→	→	→	↑ 持ち直している。	↓ このところ弱含んでいる。	↓ 弱含んでいる。
11月	→	→	→	↑ 依然として厳しいものの、持ち直しの動きがみられる。	↓ 持ち直しているものの、一部に弱い動きも見られる。	→	→	↓ このところ減少している。
12月	→	→	→	→	→	→	↓ 緩やかに減少している。	→
23年 1月	↑ 景気は、足踏み状態にあるが、一部に持ち直しに向けた動きがみられる。ただし、失業率が高水準にあるなど依然として厳しい状況にある。	→	→	→	→	→	→	↑ 下げ止まりの兆しがみられる。
2月	↑ 景気は、持ち直しに向けた動きがみられ、足踏み状態を脱しつつある。ただし、失業率が高水準にあるなど依然として厳しい状況にある。	→	→	→	↓ このところおおむね横ばいとなっている。	→	↑ 持ち直しの動きがみられる。	↑ 持ち直しの動きがみられる。
3月	→ 景気は、持ち直しに転じているが、自律性は弱く、東北地方太平洋沖地震の影響が懸念される。また、失業率が高水準にあるなど依然として厳しい状況にある。	→	→	→	→	→	→ 持ち直しの動きがみられる。	→ 持ち直したものの、東北地方太平洋沖地震の影響が懸念される。
4月	↓ 景気は、持ち直していたが、東日本大震災の影響により、このところ弱い動きとなっている。また、失業率が高水準にあるなど依然として厳しい状況にある。	→ 改善しているが、東日本大震災の影響が懸念される。	→	→	↓ 依然として厳しいものの、持ち直しの動きがみられる。ただし、東日本大震災の影響が懸念される。	→	↓ 持ち直しの動きがみられたものの、東日本大震災の影響により、このところ弱い動きもみられる。	↓ 持ち直していたものの、東日本大震災の影響により、このところ生産活動が低下している。
5月	→ 景気は、東日本大震災の影響により、このところ弱い動きとなっている。また、失業率が高水準にあるなど依然として厳しい状況にある。	↓ 東日本大震災の影響により、下押しされている。	↓ 東日本大震災の影響により、このところ弱い動きがみられる。	→ 依然として厳しいものの、持ち直しの動きがみられる。ただし、東日本大震災の影響により、一部に弱い動きもみられる。	→ 東日本大震災の影響により、このところ弱い動きがみられる。	↓ 東日本大震災の影響もあり、弱い動きがみられる。	→ 東日本大震災の影響により、このところ減少している。	→ 東日本大震災の影響により、このところ生産活動が低下している。
6月	↑ 景気は、東日本大震災の影響により依然として厳しい状況にあるなかで、このところ上向きの動きがみられる。	→ 増勢が鈍化している。	→ 東日本大震災の影響により、このところ弱い動きがみられる。	↓ 東日本大震災の影響により、このところ持ち直しの動きに足踏みがみられ、依然として厳しい。	↑ 引き続き弱さがみられるものの、下げ止まりつつある。	→	↑ 減少していたが、上向きの動きがみられる。	↑ 東日本大震災の影響により減少していたが、上向きの動きがみられる。