

和歌山県の経済動向について

平成24年4月

<http://www.pref.wakayama.lg.jp/prefg/060100/index.html>

商工観光労働総務課 政策班

内閣府は、平成24年4月12日に発表した月例経済報告において、景気の基調判断を「景気は、東日本大震災の影響により依然として厳しい状況にあるなかで、緩やかに持ち直している。」と据え置いた。

個別項目では、住宅建設・輸出を上方修正した。

なお、景気の先行きについては、「各種の政策効果などを背景に、景気の持ち直し傾向が確かなものとなるのが期待される。ただし、欧州政府債務危機や原油高の影響、これらを背景とした海外景気の下振れ等によって、我が国の景気が下押しされるリスクが存在する。また、電力供給の制約や原子力災害の影響、さらには、デフレの影響、雇用情勢の悪化懸念が依然残っていることにも注意が必要である。」とした。

県内の経済状況については、

- 生産動向において、鉱工業生産指数(2月)が2ヶ月連続で前月を上回った。
- 消費動向においては、新車登録台数(3月)が6ヶ月連続で前年を上回った。大型小売店販売額(2月)は、全店ベースでは5ヶ月連続で前年を上回り、既存店ベースでは4ヶ月連続で前年を下回った。
- 雇用動向においては、有効求人倍率(3月)が全国0.76倍(前月から0.01ポイント改善)に対し、県は0.76倍(前月から0.04ポイント改善)となった。(順位は全国では24位に、近畿では1位であった。)

項目	月	全国	前年 同月比	和歌山県	前年 同月比
景気動向指数 (CI一致指数)	2	93.7 2ヶ月ぶりに前月を上回る。		79.5 (1月) 2ヶ月ぶりに前月を下回る。	
企業倒産	3	1,161 件 3,339 億円	△ 1.8 % 23.5 %	14 件 9.8 億円	△ 36.3 % 27.1 %
鉱工業生産指数 (季節調整済指数)	2	94.5 3ヶ月ぶりに前月を下回る。	(前月比) ▲ 1.5 %	P106.2 2ヶ月連続で前月を上回る。	(前月比) 2.7 %
公共工事請負契約額	2	7,694 億円 3ヶ月連続で前年を上回る。	20.2 %	203 億円 5ヶ月連続で前年を上回る。	320.2 %
大型小売店販売額	2	14,659 億円 全店 : 2ヶ月ぶりに前年を上回る。 既存店 : 7ヶ月ぶりに前年を上回る。	1.3 % 0.2 %	99 億円 全店 : 5ヶ月連続で前年を上回る。 既存店 : 4ヶ月連続で前年を下回る。	1.7 % ▲ 3.3 %
新車登録台数	3	497,959 台 7ヶ月連続で前年を上回る。	78.2 %	3,485 台 6ヶ月連続で前年を上回る。	67.1 %
新設住宅着工数	3	66,597 戸 2ヶ月連続で前年を上回る。	5.0 %	411 戸 2ヶ月連続で前年を下回る。	▲ 15.1 %
有効求人倍率	3	0.76 倍 前月から0.01ポイント改善。	(前月差) 0.01	0.76 倍 前月から0.04ポイント改善。	(前月差) 0.04
完全失業率	3	4.5 % 前月と同じ。	(前月差) △ 0.1 %		
所定外労働時間指数 (※全国と県の基準年が異なるため参考値)	2	101.7 3ヶ月連続で前年を上回る。	1.6 %	80.7 (1月) 3ヶ月ぶりに前年を下回る。	▲ 4.4 %
現金給与総額指数 (※全国と県の基準年が異なるため参考値)	2	83.1 (1月) 82.1 (2月) 前年と同じ。	▲ 1.5 % 0.0 %	79.9 (1月) — 2ヶ月連続で前年を上回る。(1月)	1.0 % —
企業業況判断指数		◇ 日銀短観(中小企業全産業)		◇ 景気動向調査(和歌山社会経済研究所)	
◇和歌山 『景気動向調査 県内の自社景況BSI』 (財)和歌山社会経済研究所		19年 4 ~ 6 月期 -2 ▲ 2		19年 4 ~ 6 月期 -27 ▲ 5	
		7 ~ 9 月期 -5 ▲ 3		7 ~ 9 月期 -28 ▲ 1	
		10 ~ 12 月期 -7 ▲ 2		10 ~ 12 月期 -31 ▲ 3	
		20年 1 ~ 3 月期 -11 ▲ 4		20年 1 ~ 3 月期 -34 ▲ 3	
		4 ~ 6 月期 -16 ▲ 5		4 ~ 6 月期 -38 ▲ 4	
		7 ~ 9 月期 -21 ▲ 5		7 ~ 9 月期 -44 ▲ 6	
		10 ~ 12 月期 -28 ▲ 7		10 ~ 12 月期 -46 ▲ 2	
		21年 1 ~ 3 月期 ※ -47 ▲ 19		21年 1 ~ 3 月期 ※ -52 ▲ 6	
		4 ~ 6 月期 -49 ▲ 2		4 ~ 6 月期 -50 2	
		7 ~ 9 月期 -43 6		7 ~ 9 月期 -47 3	
		10 ~ 12 月期 -37 6		10 ~ 12 月期 -42 5	
		22年 1 ~ 3 月期 -31 6		22年 1 ~ 3 月期 -34 8	
		4 ~ 6 月期 -23 8		4 ~ 6 月期 -30 4	
		7 ~ 9 月期 -18 5		7 ~ 9 月期 -23 7	
		10 ~ 12 月期 -18 0		10 ~ 12 月期 -23 0	
		23年 1 ~ 3 月期 -15 3		23年 1 ~ 3 月期 -18 5	
		4 ~ 6 月期 -24 ▲ 9		4 ~ 6 月期 -27 ▲ 9	
		7 ~ 9 月期 -16 8		7 ~ 9 月期 -19 8	
		10 ~ 12 月期 -12 4		10 ~ 12 月期 -20 ▲ 1	
		24年 1 ~ 3 月期 -10 2		24年 1 ~ 3 月期 -19 1	
		4 ~ 6 月期 (見通し) -16 ▲ 6		24年 4 ~ 6 月期 (見通し) -19 0	
		※(景気の谷)からの改善幅 37		※(景気の谷)からの改善幅 33	

注1: △および▲はマイナスを意味し、△は改善、▲は悪化を意味します。 注2: Pは速報値を表します。

① 景気動向指数

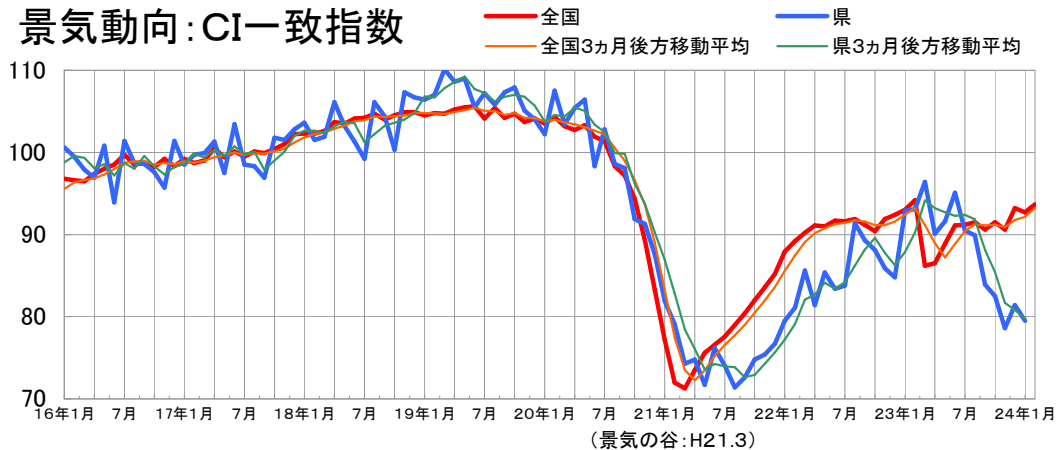
年月	全国				和歌山県		
	CI(H17=100)			DI	CI(H17=100)		DI
	先行指数	一致指数	遅行指数	一致指数	一致指数	3ヶ月後方移動平均	一致指数
平成18年	103.5	103.8	104.6	72.0	103.5	—	53.6
平成19年	100.8	104.7	109.4	58.7	107.0	—	55.9
平成20年	90.7	98.6	103.1	20.8	99.5	—	31.0
平成21年	78.6	77.8	83.1	60.6	75.2	—	41.7
平成22年	90.6	90.9	80.7	67.4	85.0	—	69.0
平成23年	93.2	90.7	83.2	53.4	88.8	—	51.2
21年1月	72.3	77.2	92.1	0.0	81.9	86.9	14.3
2月	70.3	72.0	89.8	0.0	79.1	82.9	0.0
3月	71.1	71.3	87.4	0.0	74.3	78.4	14.3
4月	74.4	73.5	85.7	18.2	74.8	76.1	14.3
5月	75.6	75.6	82.3	72.7	71.7	73.6	14.3
6月	79.1	76.6	82.4	81.8	76.2	74.2	57.1
7月	80.1	77.6	80.5	72.7	74.0	74.0	57.1
8月	81.4	79.0	80.7	90.9	71.4	73.9	71.4
9月	83.3	80.4	79.9	90.9	72.6	72.7	42.9
10月	84.4	82.0	79.4	100.0	74.8	72.9	57.1
11月	84.5	83.6	78.5	100.0	75.4	74.3	71.4
12月	86.6	85.2	78.4	100.0	76.7	75.6	85.7
22年1月	87.9	87.9	79.6	100.0	79.5	77.2	100.0
2月	88.3	89.2	79.2	100.0	81.1	79.1	100.0
3月	91.2	90.2	79.8	100.0	85.6	82.1	85.7
4月	92.4	91.1	78.9	100.0	81.4	82.7	85.7
5月	91.0	91.0	79.6	77.3	85.4	84.1	71.4
6月	91.3	91.7	80.4	54.5	83.4	83.4	57.1
7月	90.8	91.6	82.2	40.9	83.8	84.2	57.1
8月	91.0	91.9	81.6	54.5	91.4	86.2	71.4
9月	90.2	91.2	81.8	36.4	89.3	88.2	57.1
10月	89.8	90.4	82.3	36.4	88.1	89.6	71.4
11月	91.4	91.9	81.7	36.4	85.9	87.8	28.6
12月	92.3	92.4	81.5	72.7	84.8	86.3	42.9
23年1月	93.4	93.0	82.0	72.7	92.9	87.9	85.7
2月	95.2	94.2	83.5	72.7	93.1	90.3	85.7
3月	92.6	86.2	81.9	9.1	96.4	94.1	85.7
4月	90.4	86.5	83.3	18.2	90.1	93.2	28.6
5月	91.8	88.9	82.7	9.1	91.6	92.7	42.9
6月	93.6	91.1	82.8	86.4	95.1	92.3	57.1
7月	95.1	91.2	82.7	100.0	90.5	92.4	42.9
8月	94.8	91.5	83.3	81.8	89.9	91.8	42.9
9月	93.0	90.6	84.5	27.3	83.9	88.1	28.6
10月	92.5	91.5	82.7	45.5	82.5	85.4	42.9
11月	93.1	90.6	83.9	36.4	78.6	81.7	28.6
12月	93.4	93.2	84.9	81.8	81.4	80.8	42.9
24年1月	94.5	92.7	83.4	70.0	79.5	79.8	14.3
2月	96.6	93.7	85.6	90.0	—	—	—

資料出所

内閣府

県調査統計課

景気動向:CI一致指数



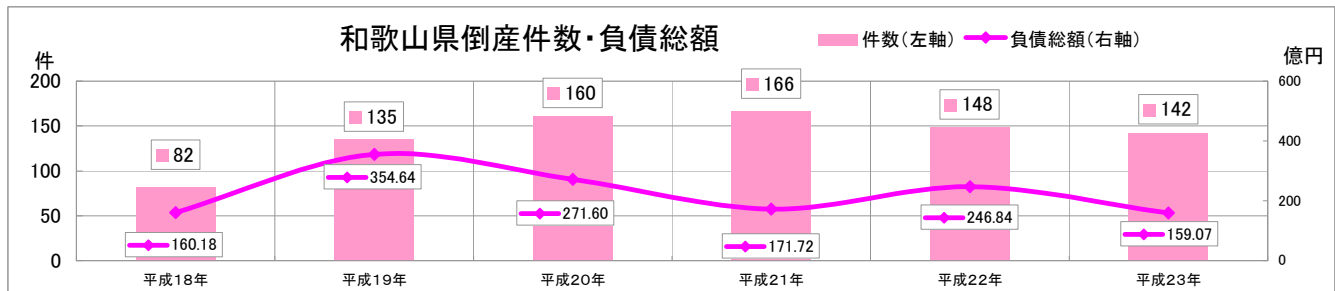
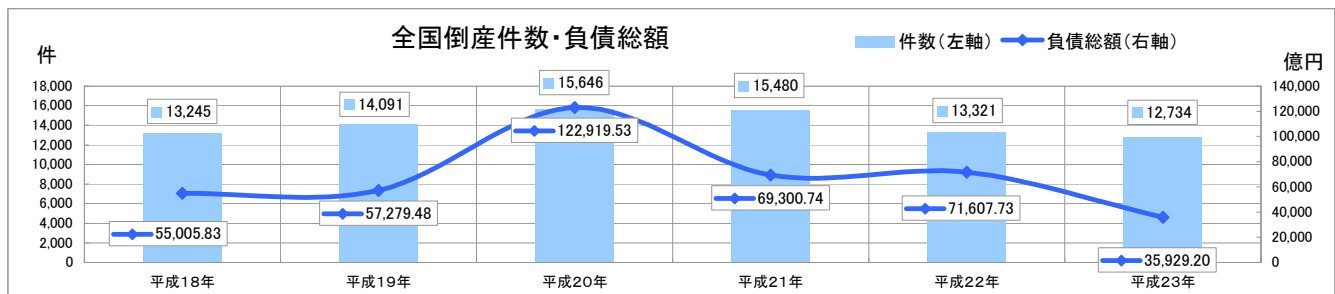
②企業倒産件数

年	全国				和歌山県						
	件数	前年比 (%)	金額 (億円)	前年比 (%)	件数	前年比 (%)	金額 (億円)	前年比 (%)	うち大型倒産		
									件数	負債額 (億円)	占率 (%)
平成18年	13,245	1.9	55,005.83	△ 17.9	82	△ 26.1	160.18	△ 23.6	0	0.00	-
平成19年	14,091	6.4	57,279.48	4.1	135	64.6	354.64	121.4	1	150.00	42.3
平成20年	15,646	11.0	122,919.53	114.6	160	18.5	271.60	△ 23.4	0	0.00	-
平成21年	15,480	△ 1.1	69,300.74	△ 43.6	166	3.8	171.72	△ 36.8	0	0.00	-
平成22年	13,321	△ 13.9	71,607.73	3.3	148	△ 10.8	246.84	43.7	1	101.50	41.1
平成23年	12,734	△ 4.4	35,929.20	△ 49.8	142	△ 4.1	159.07	△ 35.6	0	0.00	-

年 月	全国				和歌山県				備考	
	件数	前年同月比 (%)	金額 (億円)	前年同月比 (%)	件数	前年同月比 (%)	金額 (億円)	前年同月比 (%)		
21年	1月	1,360	15.8	8,389.91	44.3	17	13.3	61.49	885.4	
	2月	1,318	10.3	12,291.55	236.5	13	30.0	19.47	204.6	
	3月	1,537	14.1	10,782.41	127.9	12	△ 47.8	5.69	△ 84.5	
	4月	1,329	9.3	5,219.49	△ 27.3	14	△ 36.3	19.70	△ 76.7	
	5月	1,203	△ 6.7	5,398.84	△ 1.8	8	0.0	7.60	△ 52.9	
	6月	1,422	7.4	4,771.16	△ 3.0	22	37.5	7.56	△ 26.6	
	7月	1,386	1.0	3,710.01	△ 44.2	16	166.6	8.20	314.1	
	8月	1,241	△ 1.0	2,842.13	△ 67.2	8	33.3	2.87	24.7	
	9月	1,155	△ 17.9	3,087.71	△ 94.2	31	121.4	23.49	76.4	
	10月	1,261	△ 11.7	2,903.43	△ 71.1	10	△ 33.3	3.14	△ 95.4	
	11月	1,132	△ 11.3	6,948.33	20.6	7	△ 50.0	3.58	△ 68.5	
	12月	1,136	△ 16.5	2,955.77	△ 53.2	8	△ 27.2	8.93	△ 32.2	
22年	1月	1,063	△ 21.8	26,032.38	210.2	10	△ 41.1	32.09	△ 47.8	
	2月	1,090	△ 17.2	4,388.33	△ 64.2	9	△ 30.7	5.25	△ 73.0	
	3月	1,314	△ 14.5	3,109.47	△ 71.1	13	8.3	6.75	18.6	
	4月	1,154	△ 13.1	2,699.96	△ 48.2	13	△ 7.1	104.73	431.6	大型倒産1件
	5月	1,021	△ 15.1	3,312.75	△ 38.6	15	87.5	10.88	43.1	
	6月	1,148	△ 19.2	2,838.46	△ 40.5	15	△ 31.8	33.22	339.4	
	7月	1,066	△ 23.0	2,753.33	△ 25.7	11	△ 31.2	3.08	△ 62.4	
	8月	1,064	△ 14.2	1,889.20	△ 33.5	10	25.0	15.44	437.9	
	9月	1,102	△ 4.5	14,180.25	359.2	11	△ 64.5	5.42	△ 76.9	
	10月	1,136	△ 9.9	5,200.50	79.1	13	30.0	7.93	152.5	
	11月	1,061	△ 6.2	2,738.30	△ 60.5	15	114.2	20.00	458.6	
	12月	1,102	△ 2.9	2,464.80	△ 16.6	13	62.5	2.05	△ 77.0	
23年	1月	1,041	△ 2.0	2,363.97	△ 90.9	8	△ 20.0	2.67	△ 91.6	
	2月	987	△ 9.4	4,101.88	△ 6.5	11	22.2	4.16	△ 20.7	
	3月	1,183	△ 9.9	2,702.44	△ 13.0	22	69.2	7.71	14.2	
	4月	1,076	△ 6.7	2,795.67	3.5	14	7.6	36.80	△ 64.8	
	5月	1,071	4.8	2,526.74	△ 23.7	16	6.6	3.01	△ 72.3	
	6月	1,165	1.4	2,163.53	△ 23.7	15	0.0	4.22	△ 87.2	
	7月	1,081	1.4	2,209.12	△ 19.7	5	△ 54.5	3.43	11.3	
	8月	1,026	△ 3.5	7,940.45	320.3	11	10.0	68.54	343.9	
	9月	1,001	△ 9.1	2,123.12	△ 85.0	10	△ 9.0	15.16	179.7	
	10月	976	△ 14.0	1,558.83	△ 70.0	8	△ 38.4	4.07	△ 48.6	
	11月	1,095	3.2	1,876.75	△ 31.4	13	△ 13.3	7.35	△ 63.2	
	12月	1,032	△ 6.3	3,566.70	44.7	9	△ 30.7	1.95	△ 4.8	
24年	1月	985	△ 5.3	3,493.55	47.7	6	△ 25.0	10.80	304.4	
	2月	1,038	5.1	6,312.63	53.8	8	△ 27.2	5.81	39.6	
	3月	1,161	△ 1.8	3,339.31	23.5	14	△ 36.3	9.80	27.1	

注1) 和歌山県の大型倒産は、負債総額100億円以上の金額としています。

東京商工リサーチ和歌山支店調べ

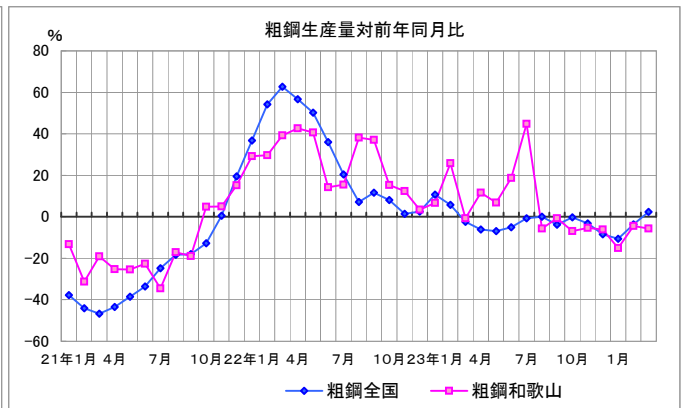
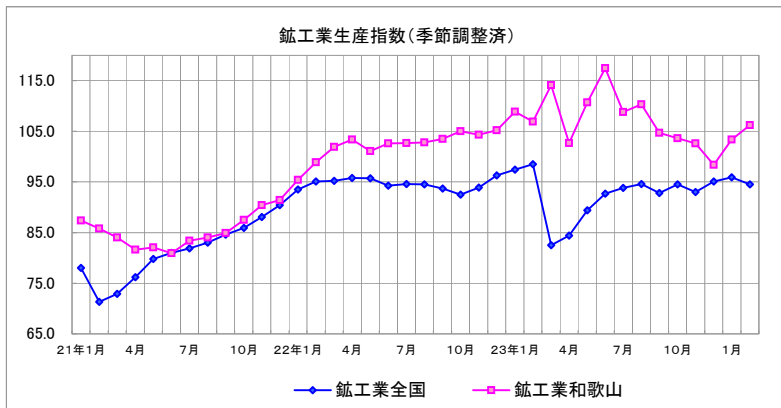


③ 鉱工業生産指数(製造工業)及び粗鋼生産量

年月	鉱工業生産指数														粗鋼生産量			
	全国(H17=100)				和歌山県(H17=100)										全国		和歌山	
	季節調整指数	前月比(%)	原指数	前年比(%)	季節調整指数	前月比(%)	原指数	前年比(%)	鉄鋼	機械	化学	石油石炭	繊維	食料品	千トン	前年比(%)	千トン	前年比(%)
H18年	—	—	104.5	4.5	—	—	100.9	0.9	102.6	103.0	98.3	101.0	100.2	95.3	116,227	3.3	4,058	0.9
H19年	—	—	107.4	2.8	—	—	106.2	5.3	104.9	133.1	99.6	94.0	85.3	94.0	120,203	3.4	4,220	4.0
H20年	—	—	103.8	▲3.4	—	—	104.1	▲2.0	106.8	129.0	94.9	86.4	83.1	77.6	118,739	▲1.2	4,240	0.5
H21年	—	—	81.0	▲22.0	—	—	85.5	▲17.9	76.7	86.0	101.7	86.6	65.1	77.7	87,534	▲26.3	3,591	▲15.3
H22年	—	—	94.5	▲16.7	—	—	101.7	▲18.9	94.3	129.0	104.1	92.3	84.2	81.9	109,600	▲25.2	4,499	▲25.3
H23年	—	—	92.1	▲2.5	—	—	107.3	5.3	100.5	143.8	109.2	85.4	84.8	82.5	107,595	▲1.8	4,747	5.5
21年1月	78.0	▲8.6	70.1	▲31.0	87.4	▲8.9	79.1	▲18.9	89.2	90.6	95.6	85.0	70.7	73.3	6,379	▲37.8	313	▲13.3
2月	71.3	▲8.6	66.9	▲38.7	85.8	▲1.8	81.3	▲20.0	85.3	89.8	98.4	86.9	70.4	83.5	5,479	▲44.2	228	▲31.3
3月	72.9	2.2	77.0	▲33.9	84.0	▲2.1	85.6	▲20.4	79.8	85.1	94.4	84.0	66.7	81.7	5,739	▲46.7	294	▲19.0
4月	76.2	4.5	71.9	▲31.0	81.6	▲2.9	84.0	▲25.1	74.2	82.5	98.7	83.8	66.9	79.6	5,734	▲43.5	262	▲25.3
5月	79.8	4.7	72.6	▲29.0	82.1	0.6	83.0	▲23.9	69.5	79.2	100.5	80.8	64.1	77.5	6,476	▲38.6	270	▲25.5
6月	81.0	1.5	84.2	▲22.6	80.9	▲1.5	80.7	▲23.7	65.7	81.4	102.9	85.2	64.8	75.9	6,883	▲32.6	268	▲22.6
7月	81.9	1.1	85.9	▲22.3	83.4	3.1	87.7	▲22.0	66.5	83.0	99.8	91.1	63.9	76.6	7,660	▲24.9	239	▲34.5
8月	83.0	1.3	78.0	▲18.3	84.0	0.7	76.3	▲24.8	66.8	85.6	109.3	92.0	64.0	75.5	8,307	▲18.3	295	▲17.0
9月	84.6	1.9	90.8	▲17.5	84.9	1.1	83.9	▲17.6	71.3	83.7	108.1	89.5	63.4	73.9	8,269	▲18.0	291	▲19.0
10月	85.9	1.5	90.7	▲14.4	87.5	3.1	96.6	▲7.3	76.3	99.7	106.0	88.7	63.6	78.7	8,801	▲12.8	378	4.8
11月	88.1	2.6	91.7	▲2.9	90.4	3.3	94.5	▲6.5	82.1	101.4	99.7	83.8	62.2	77.7	8,858	0.5	361	5.0
12月	90.4	2.6	92.6	6.6	91.4	1.1	93.5	▲1.7	91.4	106.1	96.8	88.6	62.9	77.9	8,951	19.5	393	15.2
22年1月	93.5	3.4	83.0	▲18.4	95.4	4.4	86.0	8.7	91.8	110.0	106.7	90.5	69.5	73.1	8,724	36.8	404	29.2
2月	95.1	1.7	89.2	33.3	98.9	3.7	93.9	15.5	93.0	112.9	103.2	92.2	79.0	71.6	8,445	54.2	296	29.7
3月	95.2	0.1	102.1	32.6	101.9	3.0	104.4	22.0	96.5	125.6	102.8	91.9	76.8	73.1	9,341	62.8	409	39.2
4月	95.8	0.6	91.3	27.0	103.4	1.5	107.1	27.5	95.3	122.2	107.7	98.6	77.8	75.5	8,987	56.7	373	42.6
5月	95.7	▲0.1	87.6	20.7	101.1	▲2.2	101.9	22.8	98.6	117.3	100.4	90.3	78.0	86.8	9,724	50.1	380	40.6
6月	94.3	▲1.5	98.3	16.7	102.6	1.5	95.5	18.3	97.5	119.1	100.5	92.2	75.4	85.5	9,356	35.9	306	14.3
7月	94.6	0.3	98.4	14.6	102.7	0.1	102.2	16.5	92.7	122.9	101.2	95.3	79.8	87.0	9,223	20.4	276	15.6
8月	94.5	▲0.1	90.1	15.5	102.8	0.1	98.7	29.4	98.1	131.0	103.0	90.3	82.2	90.8	8,898	7.1	408	38.1
9月	93.7	▲0.8	101.9	12.2	103.5	0.7	105.3	25.5	102.2	136.5	102.9	91.4	88.5	83.2	9,236	11.7	399	37.0
10月	92.5	▲1.3	95.3	5.1	105.0	1.4	109.3	13.1	96.8	142.4	104.3	84.9	90.4	76.8	9,506	8.0	436	15.3
11月	93.9	1.5	98.1	7.0	104.3	▲0.7	108.8	15.1	92.4	148.6	105.0	90.4	101.0	77.0	8,987	1.5	406	12.4
12月	96.3	2.6	98.1	5.9	105.2	0.9	107.0	14.4	92.6	145.7	111.8	95.0	107.4	77.7	9,172	2.5	406	3.5
23年1月	97.4	1.1	88.1	6.1	108.9	3.5	98.0	14.0	101.5	140.8	119.1	89.9	109.3	60.8	9,655	10.7	431	6.7
2月	98.5	1.1	93.2	4.5	106.9	▲1.8	101.3	7.9	103.2	146.7	98.9	87.6	111.8	60.8	8,936	5.8	372	25.8
3月	82.5	▲16.2	89.3	▲12.5	114.1	6.7	116.7	11.8	96.5	167.5	107.2	108.5	84.7	79.9	9,113	▲2.4	406	▲0.7
4月	84.4	2.3	79.6	▲12.8	102.7	▲10.0	106.4	▲0.7	103.6	133.7	88.4	78.9	94.3	88.5	8,433	▲6.2	417	11.6
5月	89.4	5.9	83.6	▲4.6	110.7	7.8	111.6	9.5	99.9	164.7	113.4	78.9	78.1	95.2	9,049	▲6.9	405	6.8
6月	92.7	3.7	97.6	▲0.7	117.5	6.1	115.5	20.9	104.1	175.0	117.8	79.6	80.9	91.3	8,885	▲5.0	363	18.7
7月	93.8	1.2	96.7	▲1.7	108.8	▲7.4	114.4	11.9	104.7	143.0	115.5	71.3	75.6	90.7	9,152	▲0.8	400	44.9
8月	94.6	0.9	91.5	1.6	110.3	1.4	106.0	7.4	102.4	165.8	108.4	82.3	76.6	88.6	8,908	0.1	385	▲5.6
9月	92.8	▲1.9	99.4	▲2.5	104.7	▲5.1	102.9	▲2.3	99.2	137.7	111.5	69.7	80.1	79.2	8,888	▲3.8	396	▲0.1
10月	94.5	1.8	96.1	0.8	103.6	▲1.1	107.9	▲1.3	97.9	117.2	116.7	105.9	78.1	81.2	9,479	▲0.3	406	▲6.8
11月	93.0	▲1.6	95.3	▲2.9	102.6	▲1.0	107.1	▲1.6	97.2	115.2	110.0	99.5	69.7	75.3	8,697	▲3.2	384	▲5.4
12月	95.1	2.3	95.2	▲3.0	98.4	▲4.1	100.0	▲6.5	97.2	111.1	106.4	80.2	82.8	72.8	8,403	▲8.4	381	▲6.2
24年1月	95.9	0.8	86.7	▲1.6	P103.4	5.1	P93.1	▲5.0	99.0	146.4	107.5	80.4	71.3	P71.2	8,630	▲10.6	366	▲15.1
2月	94.5	▲1.5	94.6	1.5	P106.2	2.7	P100.7	▲0.6	101.8	135.3	106.5	101.4	74.6	P85.5	8,612	▲3.6	356	▲4.5
3月	—	—	—	—	—	—	—	—	—	—	—	—	—	—	9,325	2.3	383	▲5.7

資料出所 経済産業省 県調査統計課 日本鉄鋼連盟 住金和歌山製鉄所

※1. 前月比は季節調整指数、前年比は原指数
 ※2. 和歌山県の業種別は季節調整指数
 ※3. Pは速報値



④ 公共工事請負契約額

● 全国の受注額は、「国の機関」と「地方の機関」が共に増加したため、3ヶ月連続で対前年同月比増。(20.2%)

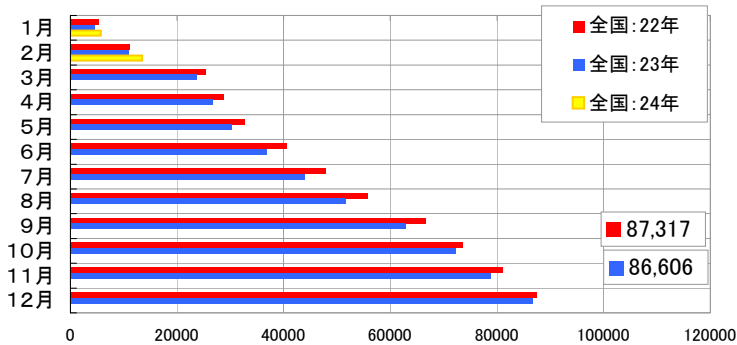
● 県の受注額は、「国の機関」と「地方の機関」が共に増加したため、5ヶ月連続で対前年同月比増。(320.2%)

年月	全国						和歌山県					
	合計 (億円)	前年比 (%)	内訳		内訳		合計 (億円)	前年比 (%)	内訳		内訳	
			国の機関 (億円)	前年比 (%)	地方の機関 (億円)	前年比 (%)			国の機関 (億円)	前年比 (%)	地方の機関 (億円)	前年比 (%)
平成18年	95,710	▲18.8	31,276	▲28.6	64,435	▲13.0	836	▲15.2	336	▲13.8	501	▲16.2
平成19年	92,265	▲3.6	34,821	11.3	57,444	▲10.8	726	▲13.2	271	▲19.3	455	▲9.0
平成20年	95,815	3.8	39,250	12.7	56,565	▲1.5	794	9.3	309	14.0	485	6.6
平成21年	98,966	3.3	40,314	2.7	58,652	3.7	839	5.6	358	16.0	481	▲1.0
平成22年	87,317	▲11.8	29,884	▲25.9	57,432	▲2.1	783	▲6.6	167	▲53.3	616	28.2
平成23年	86,606	▲0.8	28,007	▲6.3	58,597	2.0	959	22.4	213	27.8	686	11.4
21年1月	5,432	▲7.6	2,138	▲9.3	3,295	▲6.5	27	▲54.3	15.33	25.6	12.15	▲50.6
2月	7,658	▲4.9	4,424	▲11.4	3,234	5.7	62	▲23.8	51.02	232.8	10.92	▲48.0
3月	15,898	18.1	9,245	16.8	6,653	19.8	152	74.9	108.62	112.9	42.96	▲9.6
4月	3,927	21.8	2,270	50.0	1,656	▲3.2	17	▲63.6	11.46	▲89.4	5.18	▲62.8
5月	4,961	27.5	2,057	64.0	2,904	10.1	39	3.4	19.41	69.4	19.48	▲47.5
6月	8,101	▲4.0	2,374	▲9.3	5,727	▲1.6	64	125.7	3.61	▲81.4	59.98	143.0
7月	8,505	▲3.9	2,464	▲16.6	6,041	2.5	78	▲34.4	22.14	513.3	55.42	▲31.3
8月	8,094	0.2	2,557	▲7.9	5,537	4.5	89	291.5	36.08	63.0	52.63	219.6
9月	12,721	26.7	4,881	47.8	7,839	16.4	105	20.9	24.86	▲31.1	79.92	38.9
10月	8,946	▲17.3	3,020	▲30.9	5,926	▲8.1	91	9.4	47.38	90.6	43.65	▲25.9
11月	7,238	9.3	2,462	8.3	4,777	9.8	62	54.3	15.35	▲67.6	46.22	344.4
12月	7,486	▲11.5	2,423	▲17.1	5,063	▲8.8	55	▲47.7	2.73	▲82.2	52.10	▲43.7
22年1月	5,349	▲1.5	2,099	▲1.8	3,250	▲1.3	54	96.7	9.45	▲38.4	44.60	267.1
2月	5,845	▲23.7	2,884	▲34.8	2,961	▲8.4	52	▲16.5	20.16	▲60.5	31.52	188.6
3月	14,160	▲10.9	7,177	▲22.4	6,982	4.9	125	▲17.3	57.44	▲47.1	67.94	58.1
4月	3,326	▲15.3	1,361	▲40.1	1,965	18.6	10	▲40.5	1.59	▲86.1	8.32	60.6
5月	4,041	▲18.5	861	▲58.1	3,180	9.5	30	▲23.4	2.55	▲86.9	27.24	39.8
6月	7,829	▲3.4	1,931	▲18.7	5,897	3.0	57	▲9.9	7.30	102.2	50.00	▲16.6
7月	7,232	▲15.0	1,637	▲33.6	5,596	▲7.4	87	11.7	11.76	▲46.9	74.85	35.1
8月	7,940	▲1.9	2,312	▲9.6	5,628	1.6	60	▲31.8	15.99	▲55.7	44.49	▲15.5
9月	10,854	▲14.7	3,334	▲31.7	7,520	▲4.1	139	32.5	11.33	▲54.4	127.48	59.5
10月	6,897	▲22.9	1,931	▲36.1	4,966	▲16.2	45	▲50.8	11.66	▲75.4	33.09	▲24.2
11月	7,507	3.7	2,173	▲11.7	5,335	11.7	39	▲36.7	6.24	▲59.3	32.71	▲29.2
12月	6,337	▲15.4	2,186	▲9.8	4,151	▲18.0	86	56.1	11.59	324.5	74.00	42.0
23年1月	4,502	▲15.8	1,540	▲26.6	2,962	▲8.9	41	▲24.8	8.75	▲7.4	31.89	▲28.5
2月	6,400	9.5	2,848	▲1.2	3,551	19.9	48	▲6.3	11.33	▲43.8	37.08	17.6
3月	12,814	▲9.5	5,759	▲19.8	7,055	1.0	159	26.5	24.38	▲57.6	75.09	10.5
4月	3,018	▲7.4	1,235	▲7.0	1,783	▲7.6	54	442.4	16.25	922.9	37.48	350.6
5月	3,599	▲10.9	1,190	38.2	2,409	▲24.3	80	168.1	13.00	409.8	66.89	145.6
6月	6,543	▲16.4	1,740	▲9.9	4,804	▲18.5	91	58.9	6.65	▲8.9	84.42	68.8
7月	7,011	▲3.1	2,017	23.2	4,994	▲10.7	73	▲15.3	27.27	131.9	46.13	▲38.4
8月	7,751	▲2.4	1,962	▲15.1	5,788	2.8	74	22.1	13.85	▲13.4	60.01	34.9
9月	11,141	2.6	2,777	▲16.7	8,364	11.2	110	▲20.7	17.56	55.0	92.50	▲27.4
10月	9,364	35.8	2,206	14.3	7,158	44.1	65	45.7	39.14	235.7	26.08	▲21.2
11月	6,746	▲10.1	2,374	9.3	4,371	▲18.1	76	96.4	12.61	102.1	63.88	95.3
12月	7,717	21.8	2,359	7.9	5,358	29.1	88	2.5	22.69	95.8	65.01	▲12.1
24年1月	5,725	27.2	2,311	50.1	3,414	15.3	119	193.4	45.35	418.3	73.90	131.7
2月	7,694	20.2	3,803	33.5	3,891	9.6	203	320.2	156.71	1283.1	46.74	26.1

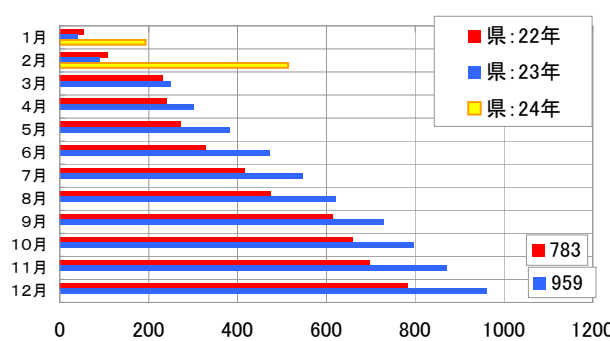
資料出所

国土交通省

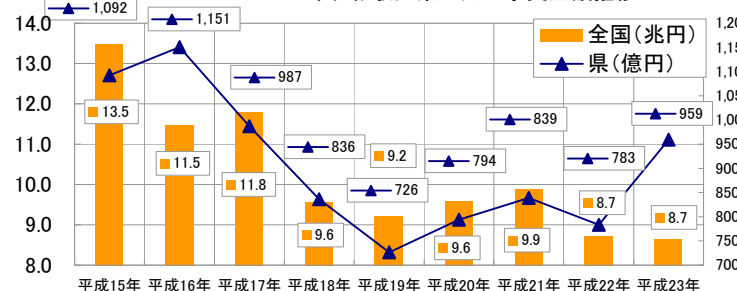
全国公共工事各月累積(単位:億円)



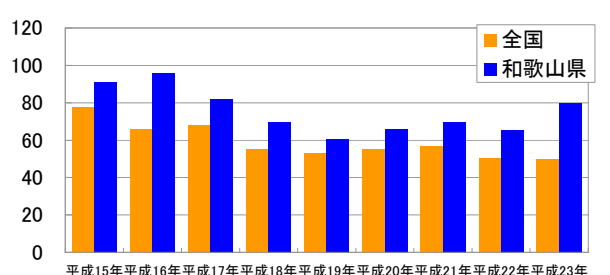
和歌山県公共工事各月累積(単位:億円)



全国・和歌山県公共工事受注額推移



H12=100とした場合の公共工事受注額推移



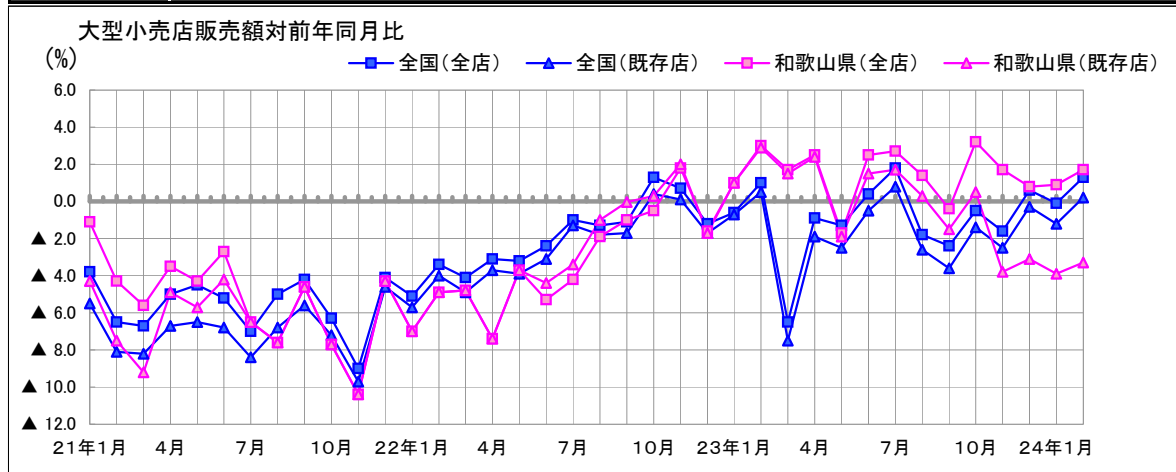
⑤ 消費

- 全店ベースでは、全国は2ヶ月ぶりに前年を上回り、県は5ヶ月連続で前年を上回った。
- 既存店ベースでは、全国は7ヶ月ぶりに前年を上回り、県は4ヶ月連続で前年を下回った。

年月	大型小売店販売額							
	全国				和歌山県			
	販売額 (億円)	店舗数 [年末、月末]	前年比		販売額 (億円)	店舗数 [年末、月末]	前年比	
			全店 (%)	既存店 (%)			全店 (%)	既存店 (%)
平成18年	211,450	4,324	▲ 0.9	▲ 1.2	1,413	39	0.0	▲ 0.8
平成19年	211,988	4,448	0.3	▲ 1.0	1,356	38	▲ 4.1	▲ 0.5
平成20年	209,511	4,576	▲ 1.2	▲ 2.5	1,371	39	1.1	▲ 2.0
平成21年	197,758	4,681	▲ 5.6	▲ 7.0	1,300	39	▲ 5.2	▲ 6.4
平成22年	195,791	4,957	▲ 2.1	▲ 2.6	1,255	39	▲ 3.4	▲ 3.1
平成23年	195,933	5,036	▲ 0.9	▲ 1.8	1,274	41	1.5	0.0
21年1月	18,069	4,582	▲ 3.8	▲ 5.5	131	39	▲ 1.1	▲ 4.3
2月	14,518	4,575	▲ 6.5	▲ 8.1	100	39	▲ 4.3	▲ 7.5
3月	16,514	4,575	▲ 6.7	▲ 8.2	101	39	▲ 5.6	▲ 9.2
4月	15,960	4,580	▲ 5.0	▲ 6.7	107	39	▲ 3.5	▲ 4.9
5月	16,185	4,593	▲ 4.5	▲ 6.5	105	39	▲ 4.3	▲ 5.7
6月	16,029	4,599	▲ 5.2	▲ 6.8	105	39	▲ 2.7	▲ 4.2
7月	17,360	4,621	▲ 7.0	▲ 8.4	112	39	▲ 6.5	▲ 6.5
8月	15,696	4,629	▲ 5.0	▲ 6.8	110	39	▲ 7.6	▲ 7.6
9月	14,935	4,634	▲ 4.2	▲ 5.6	98	39	▲ 4.6	▲ 4.6
10月	15,611	4,640	▲ 6.3	▲ 7.2	101	39	▲ 7.7	▲ 7.7
11月	16,216	4,667	▲ 9.0	▲ 9.7	104	39	▲ 10.4	▲ 10.4
12月	20,694	4,681	▲ 4.1	▲ 4.6	126	39	▲ 4.3	▲ 4.3
22年1月	17,147	4,686	▲ 5.1	▲ 5.7	121	39	▲ 7.0	▲ 7.0
2月	14,023	4,674	▲ 3.4	▲ 4.0	95	39	▲ 4.9	▲ 4.9
3月	15,831	4,676	▲ 4.1	▲ 4.9	96	39	▲ 4.8	▲ 4.8
4月	15,463	4,683	▲ 3.1	▲ 3.7	99	39	▲ 7.4	▲ 7.4
5月	15,656	4,693	▲ 3.2	▲ 3.9	101	39	▲ 3.7	▲ 3.7
6月	15,634	4,692	▲ 2.4	▲ 3.1	99	38	▲ 5.3	▲ 4.4
7月	17,189	4,690	▲ 1.0	▲ 1.3	107	38	▲ 4.2	▲ 3.4
8月	15,500	4,697	▲ 1.3	▲ 1.8	108	38	▲ 1.9	▲ 1.0
9月	14,778	4,695	▲ 1.1	▲ 1.7	97	38	▲ 1.0	▲ 0.0
10月	15,809	4,723	1.3	0.4	101	38	▲ 0.5	0.3
11月	16,325	4,735	0.7	0.1	106	39	1.8	2.0
12月	20,435	4,758	▲ 1.2	▲ 1.7	124	39	▲ 1.6	▲ 1.7
23年1月	17,406	4,957	▲ 0.6	▲ 0.7	123	39	1.0	1.0
2月	14,469	4,953	1.0	0.5	98	39	3.0	2.9
3月	15,115	4,958	▲ 6.5	▲ 7.5	97	39	1.7	1.5
4月	15,657	4,957	▲ 0.9	▲ 1.9	102	39	2.5	2.4
5月	15,774	4,964	▲ 1.3	▲ 2.5	99	39	▲ 1.7	▲ 1.9
6月	16,033	4,974	0.4	▲ 0.5	102	39	2.5	1.5
7月	17,843	4,989	1.8	0.8	110	39	2.7	1.7
8月	15,575	4,980	▲ 1.8	▲ 2.6	109	39	1.4	0.3
9月	14,728	4,986	▲ 2.4	▲ 3.6	97	39	▲ 0.4	▲ 1.5
10月	16,057	4,998	▲ 0.5	▲ 1.4	104	40	3.2	0.5
11月	16,370	5,015	▲ 1.6	▲ 2.5	108	41	1.7	▲ 3.8
12月	20,910	5,036	0.6	▲ 0.3	125	41	0.8	▲ 3.1
24年1月	17,382	5,037	▲ 0.1	▲ 1.2	124	41	0.9	▲ 3.9
2月	14,659	5,029	1.3	0.2	99	41	1.7	▲ 3.3

資料出所

経済産業省



⑥ 新車登録台数

●全国は、7ヶ月連続で対前年同月比増。(78.2%)

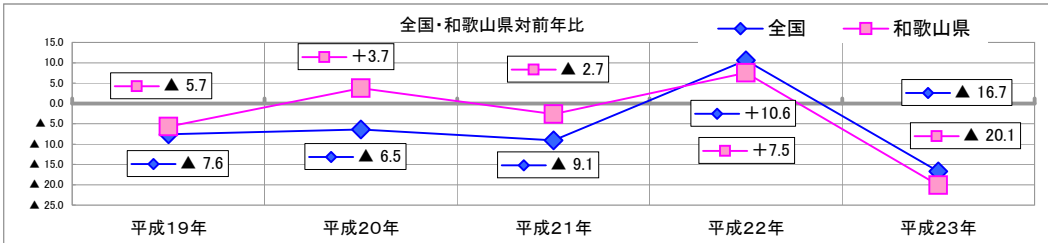
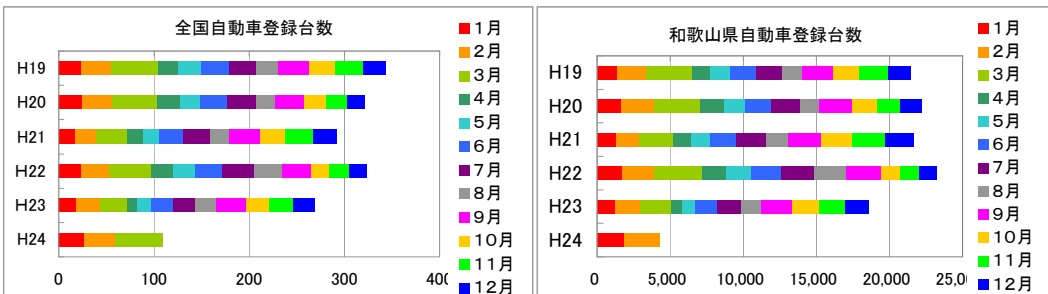
●県は、6ヶ月連続で対前年同月比増。(67.1%)

年月	新車新規登録台数			
	全国	前年比 (%)	和歌山県	前年比 (%)
平成18年	3,715,887	▲ 5.4	22,724	▲ 8.1
平成19年	3,433,829	▲ 7.6	21,423	▲ 5.7
平成20年	3,212,342	▲ 6.5	22,216	3.7
平成21年	2,921,085	▲ 9.1	21,627	▲ 2.7
平成22年	3,229,716	10.6	23,247	7.5
平成23年	2,689,074	▲ 16.7	18,572	▲ 20.1
21年1月	174,281	▲ 27.9	1,327	▲ 19.2
2月	218,212	▲ 32.4	1,580	▲ 29.7
3月	323,064	▲ 31.5	2,273	▲ 28.2
4月	166,365	▲ 28.6	1,275	▲ 23.1
5月	178,503	▲ 19.4	1,262	▲ 11.3
6月	243,342	▲ 13.5	1,772	▲ 3.0
7月	289,927	▲ 4.2	2,093	9.0
8月	198,265	2.3	1,476	13.6
9月	321,736	3.5	2,320	1.5
10月	263,506	12.6	2,051	18.5
11月	293,410	36.0	2,243	42.6
12月	250,474	36.5	1,955	35.3
22年1月	238,361	36.8	1,707	28.6
2月	294,886	35.1	2,166	37.1
3月	443,298	37.2	3,331	46.5
4月	222,095	33.5	1,659	30.1
5月	228,514	28.0	1,665	31.9
6月	293,537	20.6	2,045	15.4
7月	333,403	15.0	2,297	9.7
8月	290,789	46.7	2,183	47.9
9月	308,663	▲ 4.1	2,355	1.5
10月	193,258	▲ 26.7	1,338	▲ 34.8
11月	203,246	▲ 30.7	1,320	▲ 41.2
12月	179,666	▲ 28.3	1,181	▲ 39.6
23年1月	187,154	▲ 21.5	1,232	▲ 27.8
2月	252,634	▲ 14.3	1,749	▲ 19.3
3月	279,389	▲ 37.0	2,085	▲ 37.4
4月	108,824	▲ 51.0	737	▲ 55.6
5月	142,154	▲ 37.8	933	▲ 44.0
6月	225,024	▲ 23.3	1,476	▲ 27.8
7月	241,472	▲ 27.6	1,614	▲ 29.7
8月	216,510	▲ 25.5	1,426	▲ 34.7
9月	313,790	1.7	2,115	▲ 10.2
10月	247,927	28.3	1,835	37.1
11月	252,236	24.1	1,755	33.0
12月	221,960	23.5	1,615	36.7
24年1月	263,267	40.7	1,852	50.3
2月	333,213	31.9	2,411	37.9
3月	497,959	78.2	3,485	67.1

資料出所

(社)日本自動車販売協会連合会

(注1)軽自動車は除く。



⑦ 家計消費支出・物価指数

(平成22年=100)

年	全 国				和 歌 山 市			
	家計消費支出		消費者物価指数		家計消費支出		消費者物価指数	
	(千円)	前年比 (%)		前年差	(千円)	前年比 (%)		前年差
平成18年	294.943	▲ 1.9	100.3	0.3	244.319	1.2	100.3	0.3
平成19年	297.782	1.0	100.3	0.0	233.420	▲ 4.5	100.9	0.6
平成20年	296.932	▲ 0.3	101.7	1.4	261.243	11.9	102.6	1.7
平成21年	291.737	▲ 1.7	100.7	▲ 1.0	260.471	▲ 0.3	100.2	▲ 2.4
平成22年	290.244	▲ 0.5	100.0	▲ 0.7	235.118	▲ 9.7	100.0	▲ 0.2
平成23年	283.061	▲ 2.5	99.7	▲ 0.3	252.829	7.5	99.7	▲ 0.4
月	(千円)	前年比 (%)		前月差	(千円)	前年比 (%)		前月差
21年1月	291.440	▲ 5.9	101.1	▲ 0.6	252.657	▲ 1.1	100.4	▲ 0.4
2月	266.044	▲ 3.5	100.8	▲ 0.3	224.212	▲ 3.5	100.2	▲ 0.2
3月	310.680	▲ 0.6	101.1	0.3	266.094	▲ 8.2	100.8	0.6
4月	306.340	▲ 1.4	101.2	0.1	297.076	12.4	100.8	0.0
5月	285.530	▲ 0.9	101.0	▲ 0.2	276.923	5.6	100.8	0.0
6月	277.237	▲ 1.7	100.8	▲ 0.2	263.118	2.7	100.3	▲ 0.5
7月	285.078	▲ 4.5	100.5	▲ 0.3	261.677	▲ 7.4	99.7	▲ 0.6
8月	290.972	▲ 0.1	100.8	0.3	251.416	▲ 4.9	99.7	0.0
9月	277.110	▲ 1.5	100.8	0.0	239.827	2.5	99.8	0.1
10月	287.789	▲ 1.3	100.4	▲ 0.4	261.631	3.1	99.7	▲ 0.1
11月	284.740	▲ 0.0	100.2	▲ 0.2	235.290	▲ 3.4	99.8	0.1
12月	337.887	0.3	100.0	▲ 0.2	295.728	▲ 0.1	100.0	0.2
22年1月	291.918	0.2	100.1	0.1	241.650	▲ 4.4	100.1	0.1
2月	261.163	▲ 1.8	100.0	▲ 0.1	233.997	4.4	100.2	0.1
3月	319.991	3.0	100.3	0.3	279.395	5.0	100.4	0.2
4月	299.996	▲ 2.1	100.4	0.1	253.519	▲ 14.7	100.1	▲ 0.3
5月	280.714	▲ 1.7	100.3	▲ 0.1	235.484	▲ 15.0	99.9	▲ 0.2
6月	276.494	▲ 0.3	100.1	▲ 0.2	184.641	▲ 29.8	100.1	0.2
7月	285.274	0.1	99.5	▲ 0.6	222.409	▲ 15.0	100.0	▲ 0.1
8月	293.361	0.8	99.7	0.2	228.876	▲ 9.0	100.0	0.0
9月	275.367	▲ 0.6	99.9	0.2	223.093	▲ 7.0	99.5	▲ 0.5
10月	287.433	▲ 0.1	100.2	0.3	227.253	▲ 13.1	100.1	0.6
11月	284.212	▲ 0.2	99.9	▲ 0.3	233.018	▲ 1.0	99.7	▲ 0.4
12月	327.006	▲ 3.2	99.6	▲ 0.3	258.077	▲ 12.7	100.0	0.3
23年1月	289.191	▲ 0.9	99.5	▲ 0.1	259.207	7.3	99.3	▲ 0.7
2月	260.793	▲ 0.1	99.5	0.0	241.061	3.0	99.1	▲ 0.2
3月	293.181	▲ 8.4	99.8	0.3	267.004	▲ 4.4	99.7	0.6
4月	292.559	▲ 2.5	99.9	0.1	235.945	▲ 6.9	100.1	0.4
5月	276.159	▲ 1.6	99.9	0.0	225.728	▲ 4.1	99.9	▲ 0.2
6月	265.807	▲ 3.9	99.7	▲ 0.2	229.981	24.6	99.5	▲ 0.4
7月	280.046	▲ 1.8	99.7	0.0	231.835	4.2	99.5	0.0
8月	282.008	▲ 3.9	99.9	0.2	297.378	29.9	99.7	0.2
9月	270.010	▲ 1.9	99.9	0.0	249.312	11.8	99.8	0.1
10月	285.605	▲ 0.6	100.0	0.1	274.739	20.9	99.9	0.1
11月	273.428	▲ 3.8	99.4	▲ 0.6	237.296	1.8	99.6	▲ 0.3
12月	327.949	0.3	99.4	0.0	284.461	10.2	99.7	0.1
24年1月	283.118	▲ 2.1	99.6	0.2	245.523	▲ 5.3	99.2	▲ 0.5
2月	267.895	2.7	99.8	0.2	234.143	▲ 2.9	99.3	0.1
3月	303.841	3.6	100.3	0.5	259.497	▲ 2.8	99.7	0.4

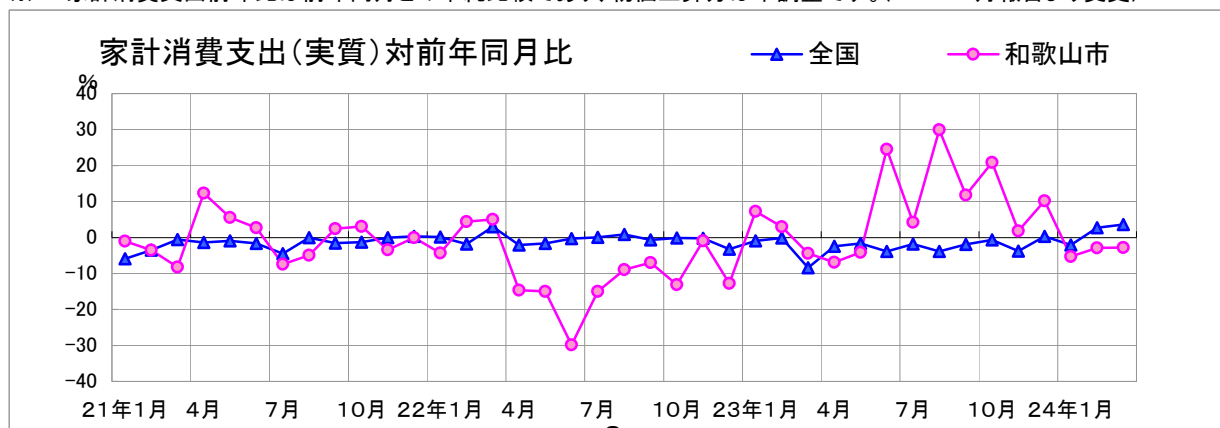
資料出所

総務省

県調査統計課

※1. 家計消費支出は「2人以上の世帯」

※2. 家計消費支出前年比は前年同月との単純比較であり、物価上昇分は未調整です。(H21. 6月報告より変更)



⑧ 新設住宅着工戸数

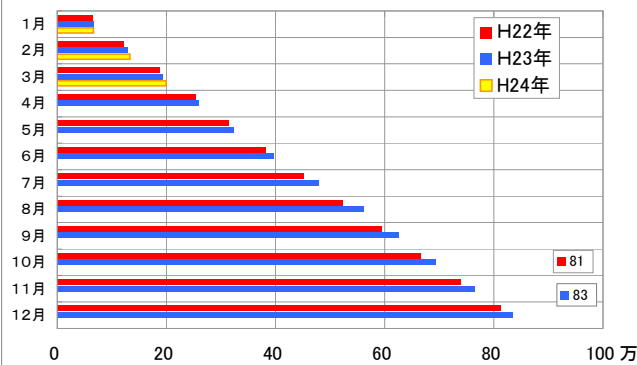
- 全国は、2ヶ月連続で対前年同月比増(5.0%)となった。
- 県は、2ヶ月連続で対前年比減(▲15.1%)となった。

年月	全 国								和歌山県							
	着工戸数				分譲住宅				着工戸数				分譲住宅			
	前年比 (%)	持家	貸家	給与住宅	うちマンション除く	うちマンション	前年比 (%)	持家	貸家	給与住宅	うちマンション除く	うちマンション				
H18年	1,290,391	4.4	358,519	543,463	9,228	379,181	140,567	238,614	7,093	3.3	3,617	2,338	136	1,002	615	387
H19年	1,060,741	▲17.8	314,865	441,733	9,366	294,777	125,859	168,918	6,137	▲13.5	3,303	1,930	38	866	736	130
H20年	1,093,519	3.1	318,511	464,851	10,136	300,021	117,466	182,555	6,176	0.6	3,130	1,975	37	1,034	608	426
H21年	788,410	▲27.9	284,626	321,470	13,473	168,841	92,163	76,678	4,784	▲22.5	2,854	1,311	54	565	563	2
H22年	813,126	3.1	305,221	298,014	8,003	201,888	111,291	90,597	4,867	1.7	2,912	1,241	29	685	607	78
H23年	834,117	2.6	305,626	285,703	8,217	234,571	117,816	116,755	4,825	▲0.9	2,865	1,280	150	530	530	0
21年1月	70,688	▲18.7	20,057	31,629	569	18,433	7,692	10,741	369	▲41.1	204	100	9	56	56	0
2月	62,303	▲24.9	20,278	23,652	815	17,558	6,822	10,736	434	▲11.6	259	131	2	42	42	0
3月	66,628	▲20.7	21,295	27,492	1,930	15,911	6,727	9,184	271	▲42.1	216	20	0	35	35	0
4月	66,198	▲32.4	22,971	26,262	2,774	14,191	7,073	7,118	377	▲22.6	191	125	26	35	35	0
5月	62,805	▲30.8	23,139	25,167	1,433	13,066	6,936	6,130	402	▲11.3	205	152	5	40	38	2
6月	68,268	▲32.4	26,494	27,920	1,250	12,604	8,012	4,592	524	10.5	347	128	1	48	48	0
7月	65,974	▲32.1	26,040	27,278	710	11,946	7,985	3,961	342	▲44.4	206	96	0	40	40	0
8月	59,749	▲38.3	25,147	22,141	191	12,270	7,693	4,577	414	▲30.2	246	93	2	73	73	0
9月	61,181	▲37.0	24,501	23,179	874	12,627	7,946	4,681	439	▲14.6	279	100	7	53	53	0
10月	67,120	▲27.1	25,227	27,638	1,207	13,048	8,336	4,712	317	▲30.5	203	77	0	37	37	0
11月	68,198	▲19.1	25,441	29,508	572	12,677	8,348	4,329	519	7.2	275	193	1	50	50	0
12月	69,298	▲15.7	24,036	29,604	1,148	14,510	8,593	5,917	376	▲27.0	223	96	1	56	56	0
22年1月	64,951	▲8.1	21,144	27,040	491	16,276	8,317	7,959	401	8.7	200	156	1	44	44	0
2月	56,527	▲9.3	20,867	21,671	920	13,069	8,450	4,619	349	▲19.6	219	83	0	47	47	0
3月	65,008	▲2.4	21,981	24,055	1,661	17,311	8,524	8,787	426	57.2	202	88	1	135	57	78
4月	66,568	0.6	23,496	24,425	564	18,083	8,415	9,668	337	▲10.6	190	112	3	32	32	0
5月	59,911	▲4.6	24,243	21,759	736	13,173	8,971	4,202	369	▲8.2	216	102	0	51	51	0
6月	68,688	0.6	27,656	24,871	456	15,705	9,746	5,959	449	▲14.3	283	107	2	57	57	0
7月	68,809	4.3	27,180	25,698	730	15,201	9,753	5,448	353	3.2	254	34	0	65	65	0
8月	71,921	20.4	29,036	25,841	456	16,588	9,971	6,617	457	10.4	287	99	13	58	58	0
9月	71,998	17.7	27,670	23,696	565	20,067	9,543	10,524	345	▲21.4	236	67	1	41	41	0
10月	71,390	6.4	27,842	25,140	514	17,894	9,733	8,161	425	34.1	267	94	5	59	59	0
11月	72,838	6.8	27,235	26,703	351	18,549	9,627	8,922	461	▲11.2	257	157	0	47	47	0
12月	74,517	7.5	26,871	27,115	559	19,972	10,241	9,731	495	31.6	301	142	3	49	49	0
23年1月	66,709	2.7	22,299	23,989	518	19,903	9,468	10,435	360	▲10.2	211	117	1	31	31	0
2月	62,252	10.1	22,126	20,840	442	18,844	9,424	9,420	355	1.7	249	63	1	42	42	0
3月	63,419	▲2.4	22,863	21,763	689	18,104	9,434	8,670	484	13.6	239	71	141	33	33	0
4月	66,757	0.3	23,554	22,158	722	20,323	9,511	10,812	491	45.7	264	199	0	28	28	0
5月	63,726	6.4	23,528	20,669	707	18,822	8,816	10,006	314	▲14.9	177	85	1	51	51	0
6月	72,687	5.8	26,931	26,023	643	19,090	10,278	8,812	368	▲18.0	231	89	0	48	48	0
7月	83,398	21.2	32,382	30,464	308	20,244	10,459	9,785	433	22.7	244	148	2	39	39	0
8月	81,986	14.0	31,039	28,372	812	21,763	11,069	10,694	654	43.1	350	227	0	77	77	0
9月	64,206	▲10.8	24,978	19,395	1,309	18,524	9,465	9,059	264	▲23.5	215	16	0	33	33	0
10月	67,273	▲5.8	25,581	22,904	342	18,446	9,671	8,775	321	▲24.5	193	73	0	55	55	0
11月	72,635	▲0.3	25,849	24,446	1,355	20,985	9,880	11,105	388	▲15.8	255	76	2	55	55	0
12月	69,069	▲7.3	24,496	24,680	370	19,523	10,341	9,182	393	▲20.6	237	116	2	38	38	0
24年1月	65,984	▲1.1	21,687	24,256	228	19,813	9,646	10,167	367	1.9	236	78	1	52	52	0
2月	66,928	7.5	22,462	22,798	360	21,308	10,054	11,254	326	▲8.2	196	99	0	31	31	0
3月	66,597	5.0	22,335	23,468	549	20,245	9,804	10,441	411	▲15.1	247	115	1	48	48	0

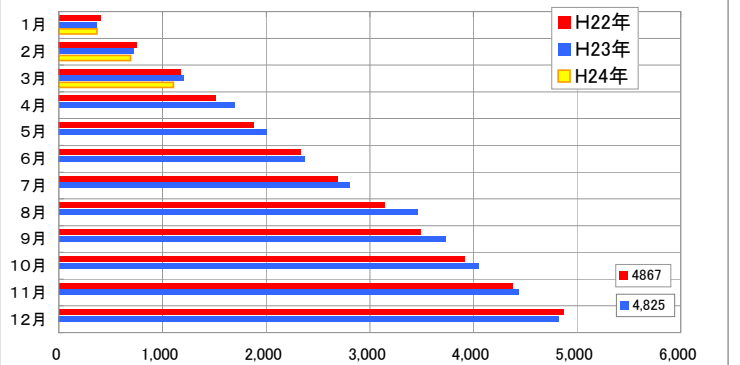
資料出所

国土交通省

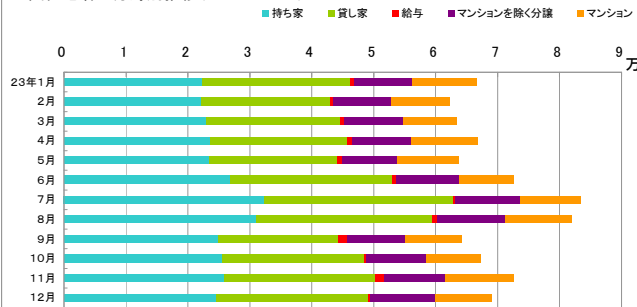
全国の住宅着工件数(各月累積)



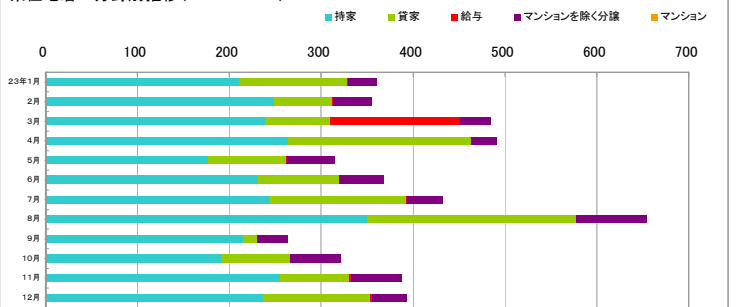
和歌山県の住宅着工件数(各月累積)



全国住宅着工分業別推移(H23. 1-12)



県住宅着工分業別推移(H23. 1-12)



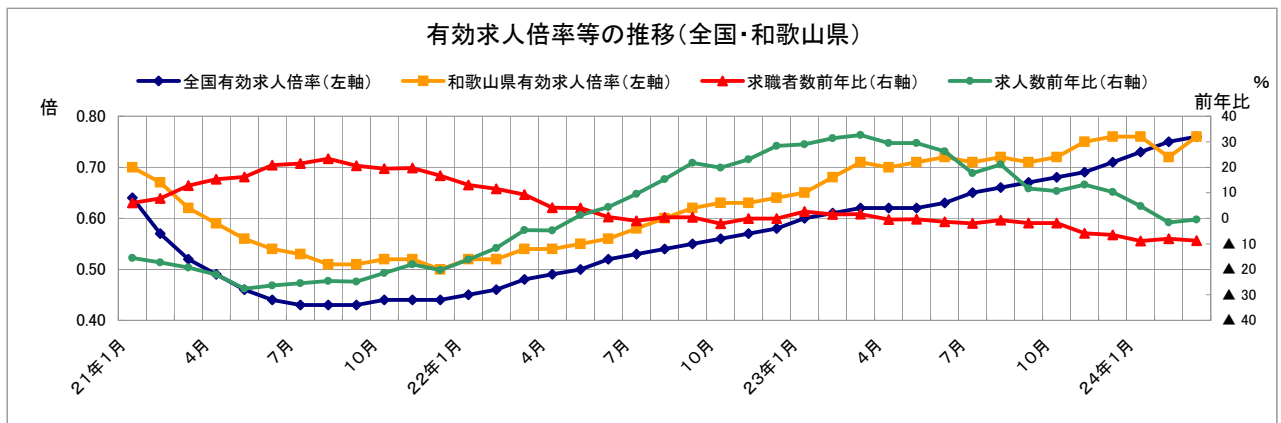
⑨ 有効求人倍率及び完全失業率

- 有効求人倍率は、県は0.76倍、国は0.76倍となり、前月から県は0.04ポイント改善し、国は0.01ポイント改善
- 完全失業率(全国)は、4.5%であり前月から変化なし。

年月	有効求人倍率(季節調整済)				求職者数、求人数(原数値)				完全失業率	
	全国		和歌山県		和歌山県				全国	
	(倍)	前年差 前月差	(倍)	前年差 前月差	有効求職者数 前年比 (%)	有効求人数 前年比 (%)	有効求職者数 前年比 (%)	有効求人数 前年比 (%)	(%)	前年差 前月差
平成18年	1.06	0.11	0.82	0.05	17,008	△ 5.3	14,013	1.1	4.1	△ 0.3
平成19年	1.04	▲ 0.02	0.90	0.08	16,024	△ 5.8	14,394	2.7	3.9	△ 0.2
平成20年	0.88	▲ 0.16	0.84	▲ 0.06	15,538	△ 3.0	13,020	▲ 9.5	4.0	0.1
平成21年	0.47	▲ 0.41	0.56	▲ 0.28	18,145	16.8	10,169	▲ 21.9	5.1	1.1
平成22年	0.52	0.05	0.58	0.02	18,697	3.0	10,811	6.3	5.1	0.0
平成23年	0.65	0.13	0.71	0.13	17,939	△ 4.1	13,338	23.4		
21年1月	0.64	▲ 0.06	0.70	▲ 0.03	15,008	6.1	11,269	▲ 15.6	4.3	△ 0.1
2月	0.57	▲ 0.07	0.67	▲ 0.03	15,863	7.7	11,596	▲ 17.3	4.6	0.3
3月	0.52	▲ 0.05	0.62	▲ 0.05	17,599	12.8	11,298	▲ 19.4	4.9	0.3
4月	0.49	▲ 0.03	0.59	▲ 0.03	19,510	15.3	10,774	▲ 22.1	5.0	0.1
5月	0.46	▲ 0.03	0.56	▲ 0.03	19,478	16.1	9,597	▲ 27.6	5.1	0.1
6月	0.44	▲ 0.02	0.54	▲ 0.02	19,709	20.9	9,543	▲ 26.4	5.2	0.1
7月	0.43	▲ 0.01	0.53	▲ 0.01	19,270	21.4	9,452	▲ 25.4	5.4	0.2
8月	0.43	0.00	0.51	▲ 0.02	18,726	23.3	9,372	▲ 24.6	5.4	0.0
9月	0.43	0.00	0.51	0.00	18,920	20.6	9,895	▲ 24.9	5.4	0.0
10月	0.44	0.01	0.52	0.01	19,100	19.4	10,322	▲ 21.5	5.2	△ 0.2
11月	0.44	0.00	0.52	0.00	18,073	19.6	9,922	▲ 18.0	5.2	0.0
12月	0.44	0.00	0.50	▲ 0.02	16,486	16.7	8,990	▲ 20.3	5.2	0.0
22年1月	0.45	0.01	0.52	0.02	16,973	13.1	9,450	▲ 16.1	5.1	△ 0.1
2月	0.46	0.01	0.52	0.00	17,688	11.5	10,248	▲ 11.6	5.0	△ 0.1
3月	0.48	0.02	0.54	0.02	19,232	9.3	10,771	▲ 4.7	5.1	0.1
4月	0.49	0.01	0.54	0.00	20,321	4.2	10,262	▲ 4.8	5.1	0.0
5月	0.50	0.01	0.55	0.01	20,259	4.0	9,719	1.3	5.1	0.0
6月	0.52	0.02	0.56	0.01	19,813	0.5	9,963	4.4	5.1	0.0
7月	0.53	0.01	0.58	0.02	19,082	△ 1.0	10,352	9.5	5.0	△ 0.1
8月	0.54	0.01	0.60	0.02	18,801	0.4	10,809	15.3	5.0	0.0
9月	0.55	0.01	0.62	0.02	18,980	0.3	12,039	21.7	5.1	0.1
10月	0.56	0.01	0.63	0.01	18,704	△ 2.1	12,361	19.8	5.1	0.0
11月	0.57	0.01	0.63	0.00	18,049	△ 0.1	12,216	23.1	5.0	△ 0.1
12月	0.58	0.01	0.64	0.01	16,462	△ 0.1	11,537	28.3	4.9	△ 0.1
23年1月	0.60	0.02	0.65	0.01	17,428	2.7	12,193	29.0	4.9	0.0
2月	0.61	0.01	0.68	0.03	17,944	1.4	13,461	31.4	4.6	△ 0.3
3月	0.62	0.01	0.71	0.03	19,542	1.6	14,289	32.7	4.6	0.0
4月	0.62	0.00	0.70	▲ 0.01	20,219	△ 0.5	13,280	29.4	4.7	0.1
5月	0.62	0.00	0.71	0.01	20,182	△ 0.4	12,586	29.5	4.5	△ 0.2
6月	0.63	0.01	0.72	0.01	19,549	△ 1.3	12,572	26.2	4.6	0.1
7月	0.65	0.02	0.71	▲ 0.01	18,689	△ 2.1	12,188	17.7	4.7	0.1
8月	0.66	0.01	0.72	0.01	18,669	△ 0.7	13,089	21.1	4.3	△ 0.4
9月	0.67	0.01	0.71	▲ 0.01	18,628	△ 1.9	13,437	11.6	4.2	△ 0.1
10月	0.68	0.01	0.72	0.01	18,361	△ 1.8	13,682	10.7	4.4	0.2
11月	0.69	0.01	0.75	0.03	16,989	△ 5.9	13,818	13.1	4.5	0.1
12月	0.71	0.02	0.76	0.01	15,385	△ 6.5	12,728	10.3	4.5	0.0
24年1月	0.73	0.02	0.76	0.00	15,878	△ 8.9	12,774	4.8	4.6	0.1
2月	0.75	0.02	0.72	▲ 0.04	16,499	△ 8.1	13,234	▲ 1.7	4.5	△ 0.1
3月	0.76	0.01	0.76	0.04	17,836	△ 8.7	14,212	▲ 0.5	4.5	0.0
資料出所	厚生労働省		和歌山労働局職業安定部		和歌山労働局職業安定部				総務省	

※有効求人倍率の暦年数値は原数値です。

※暦年分は年平均です。



⑩ 総実労働時間・実質賃金指数(事業所規模30人以上)

(注)事業所規模30人以上

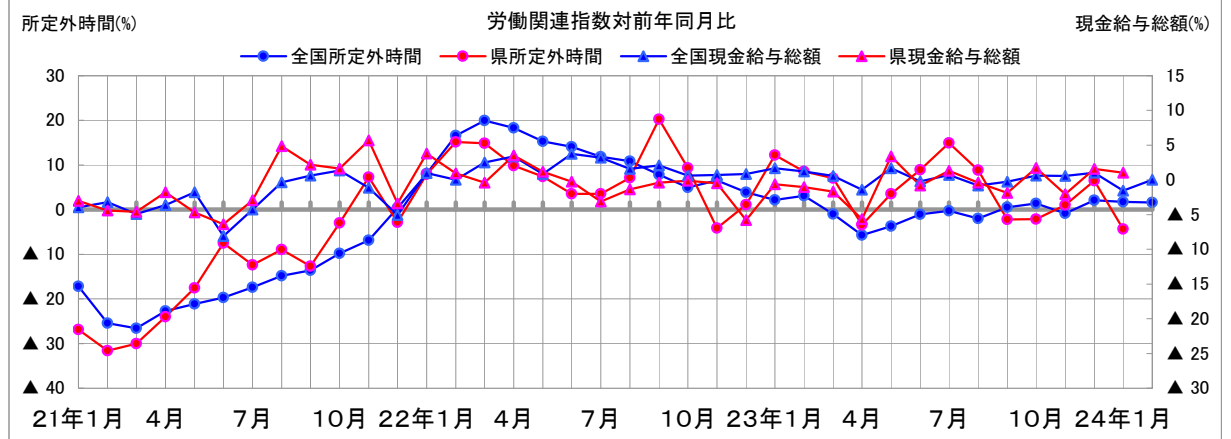
(※全国:平成22年平均=100、和歌山県:平成17年平均=100)

年月	全 国 (調査産業計)						和 歌 山 県 (調査産業計)					
	所定内労働時間		所定外労働時間		現金給与総額		所定内労働時間		所定外労働時間		現金給与総額	
		前年比 (%)		前年比 (%)		前年比 (%)		前年比 (%)		前年比 (%)		前年比 (%)
18年	102.2	0.4	108.2	3.2	105.1	0.8	101.0	1.0	107.2	0.1	100.3	0.0
19年	101.9	▲0.5	110.7	2.3	104.1	▲1.0	99.3	▲1.7	105.0	▲0.0	97.4	▲2.9
20年	100.8	▲1.0	107.6	▲2.8	101.9	▲2.1	98.1	▲1.2	89.1	▲0.2	94.6	▲2.9
21年	98.9	▲1.8	89.9	▲16.5	98.2	▲3.6	94.8	▲3.4	75.9	▲14.8	92.6	▲2.1
22年	100.0	1.0	100.0	11.3	100.0	1.8	94.1	▲0.7	81.6	7.5	92.0	▲0.6
23年	99.5	▲0.4	99.5	▲0.5	100.5	0.5	94.4	0.3	85.8	4.2	91.6	▲0.4
21年1月	93.5	▲0.4	88.3	▲17.2	82.2	▲4.0	90.4	▲2.0	69.7	▲26.9	76.7	▲3.0
2月	96.7	▲4.7	83.3	▲25.4	81.1	▲3.2	92.9	▲5.8	66.1	▲31.6	75.5	▲4.4
3月	97.9	▲3.0	85.1	▲26.6	83.1	▲4.9	92.3	▲3.9	67.9	▲30.0	76.6	▲4.6
4月	102.7	▲1.3	88.4	▲22.7	82.3	▲3.6	99.0	▲2.6	75.2	▲24.0	77.1	▲1.8
5月	94.4	▲4.9	84.3	▲21.1	81.9	▲1.8	90.9	▲5.9	74.3	▲17.5	75.6	▲4.7
6月	103.2	▲0.6	85.2	▲19.7	142.0	▲8.1	99.4	▲2.1	78.9	▲7.5	147.5	▲6.4
7月	104.3	▲0.9	89.2	▲17.4	112.5	▲4.3	98.5	▲3.1	77.1	▲12.4	96.2	▲2.9
8月	97.1	▲0.5	87.8	▲14.8	82.7	▲0.4	94.5	▲2.2	77.1	▲9.0	79.9	4.9
9月	98.6	▲1.5	91.9	▲13.6	81.0	0.6	95.5	▲2.8	72.5	▲12.7	75.5	2.2
10月	100.1	▲3.4	96.9	▲9.8	82.2	1.4	94.6	▲4.3	78.0	▲3.0	75.3	1.6
11月	100.0	▲0.2	97.7	▲6.9	86.4	▲1.1	95.3	▲2.9	89.0	7.2	83.4	5.7
12月	98.5	▲0.3	100.3	0.4	182.4	▲5.0	94.3	▲3.3	84.4	▲2.9	172.6	▲3.4
22年1月	93.9	0.4	95.4	8.0	83.0	1.0	89.5	▲1.0	75.2	7.9	79.6	3.8
2月	97.3	0.6	97.1	16.6	81.1	0.0	93.6	0.8	76.1	15.1	76.2	0.9
3月	101.3	3.5	102.1	20.0	85.2	2.5	93.9	1.7	78.0	14.9	76.3	▲0.4
4月	104.3	1.6	104.6	18.3	85.1	3.4	97.6	▲1.4	82.6	9.8	79.8	3.5
5月	95.4	1.1	97.2	15.3	82.6	0.9	89.1	▲2.0	79.8	7.4	76.5	1.2
6月	103.8	0.6	97.2	14.1	147.3	3.7	98.2	▲1.2	81.7	3.5	147.1	▲0.3
7月	103.6	▲0.7	99.8	11.9	116.1	3.2	95.8	▲2.7	79.8	3.5	93.2	▲3.1
8月	98.6	1.5	97.3	10.8	84.0	1.6	93.9	▲0.6	82.6	7.1	78.8	▲1.4
9月	100.6	2.0	99.1	7.8	82.7	2.1	96.2	0.7	87.2	20.3	75.2	▲0.4
10月	100.0	▲0.1	101.7	5.0	82.7	0.6	93.1	▲1.6	85.3	9.4	75.2	▲0.1
11月	101.5	1.5	104.1	6.6	87.0	0.7	94.8	▲0.5	85.3	▲4.2	83.0	▲0.5
12月	99.8	1.3	104.2	3.9	183.9	0.8	93.6	▲0.7	85.3	1.1	162.6	▲5.8
23年1月	93.4	▲0.5	97.5	2.2	84.4	1.7	88.4	▲1.2	84.4	12.2	79.1	▲0.6
2月	97.0	▲0.3	100.1	3.1	82.1	1.2	92.8	▲0.9	82.6	8.5	75.4	▲1.0
3月	99.8	▲1.5	101.1	▲1.0	85.7	0.6	93.5	▲0.4	83.5	7.1	75.0	▲1.7
4月	101.8	▲2.4	98.6	▲5.7	83.9	▲1.4	96.7	▲0.9	79.8	▲3.4	75.3	▲5.6
5月	95.1	▲0.3	93.6	▲3.7	84.0	1.7	90.4	1.5	82.6	3.5	79.1	3.4
6月	104.2	0.4	96.2	▲1.0	147.0	▲0.2	99.1	0.9	89.0	8.9	145.9	▲0.8
7月	102.0	▲1.5	99.5	▲0.3	116.9	0.7	95.9	0.1	91.7	14.9	94.4	1.3
8月	99.4	0.8	95.4	▲2.0	83.3	▲0.8	94.4	0.5	89.9	8.8	78.5	▲0.4
9月	100.5	▲0.1	99.6	0.5	82.5	▲0.2	95.5	▲0.7	85.3	▲2.2	73.8	▲1.9
10月	100.0	0.0	103.1	1.4	83.2	0.6	94.8	1.8	83.5	▲2.1	76.5	1.7
11月	101.5	0.0	103.2	▲0.9	87.5	0.6	95.9	1.2	86.2	1.1	81.3	▲2.0
12月	99.8	0.0	106.4	2.1	185.8	1.0	95.1	1.6	90.8	6.4	165.2	1.6
24年1月	93.5	0.1	99.2	1.7	83.1	▲1.5	89.2	0.9	80.7	▲4.4	79.9	1.0
2月	100.9	4.0	101.7	1.6	82.1	0.0	-	-	-	-	-	-

資料出所

厚生労働省

県調査統計課



内閣府「月例経済報告」による景気判断(H22. 5~H24. 4)

基調判断と主要項目判断は、以下のとおり

時期	基調判断	企業収益	設備投資	雇用情勢	個人消費	住宅建設	輸出	生産
5月	→	→	→	→	→	→	→	→
6月	↑ 景気は、着実に持ち直してきており、自律的回復への基盤が整いつつあるが、失業率が高水準にあるなど依然として厳しい状況にある。	→	↑ 下げ止まっている。	→	→	↓ 持ち直してきたが、このところ横ばいとなっている。	→	→
7月	→	→	→	→	→	→	→	→
8月	→	→	→	→	→	→	→	↓ 緩やかに持ち直している
9月	→ 景気は、引き続き持ち直してきており、自律的回復に向けた動きもみられるが、このところ環境の厳しさは増している。また、失業率が高水準にあるなど依然として厳しい状況にある。	→	↑ 持ち直している。	→	→	→	↓ このところ増勢が鈍化	→
10月	↓ 景気は、このところ足踏み状態となっている。また、失業率が高水準にあるなど厳しい状況にある。	→	→	→	→	↑ 持ち直している。	↓ このところ弱含んでいる。	↓ 弱含んでいる。
11月	→	→	→	↑ 依然として厳しいものの、持ち直しの動きがみられる。	↓ 持ち直しているものの、一部に弱い動きも見られる。	→	→	↓ このところ減少している。
12月	→	→	→	→	→	→	↓ 緩やかに減少している。	→
23年 1月	↑ 景気は、足踏み状態にあるが、一部に持ち直しに向けた動きがみられる。ただし、失業率が高水準にあるなど依然として厳しい状況にある。	→	→	→	→	→	→	↑ 下げ止まりの兆しがみられる。
2月	↑ 景気は、持ち直しに向けた動きがみられ、足踏み状態を脱しつつある。ただし、失業率が高水準にあるなど依然として厳しい状況にある。	→	→	→	↓ このところおおむね横ばいとなっている。	→	↑ 持ち直しの動きがみられる。	↑ 持ち直しの動きがみられる。
3月	→ 景気は、持ち直しに転じているが、自律性は弱く、東北地方太平洋沖地震の影響が懸念される。また、失業率が高水準にあるなど依然として厳しい状況にある。	→	→	→	→	→	→ 持ち直しの動きがみられる。	→ 持ち直したものの、東北地方太平洋沖地震の影響が懸念される。
4月	↓ 景気は、持ち直していたが、東日本大震災の影響により、このところ弱い動きとなっている。また、失業率が高水準にあるなど依然として厳しい状況にある。	→ 改善しているが、東日本大震災の影響が懸念される。	→	→	↓ 依然として厳しいものの、持ち直しの動きがみられる。ただし、東日本大震災の影響が懸念される。	→	↓ 持ち直しの動きがみられたものの、東日本大震災の影響により、このところ弱い動きもみられる。	↓ 持ち直していたものの、東日本大震災の影響により、このところ生産活動が低下している。
5月	→ 景気は、東日本大震災の影響により、このところ弱い動きとなっている。また、失業率が高水準にあるなど依然として厳しい状況にある。	↓ 東日本大震災の影響により、下押しされている。	↓ 東日本大震災の影響により、このところ弱い動きがみられる。	→	→ 依然として厳しいものの、持ち直しの動きがみられる。ただし、東日本大震災の影響により、一部に弱い動きもみられる。	→ 東日本大震災の影響により、このところ弱い動きがみられる。	↓ 東日本大震災の影響もあり、弱い動きがみられる。	→ 東日本大震災の影響により、このところ生産活動が低下している。
6月	↑ 景気は、東日本大震災の影響により依然として厳しい状況にあるなかで、このところ上向きの動きがみられる。	→ 増勢が鈍化している。	→ 東日本大震災の影響により、このところ弱い動きがみられる。	↓ 東日本大震災の影響により、このところ持ち直しの動きに足踏みがみられ、依然として厳しい。	↑ 引き続き弱さがみられるものの、下げ止まりつつある。	→	↑ 減少していたが、上向きの動きがみられる。	↑ 東日本大震災の影響により減少していたが、上向きの動きがみられる。
7月	→	→	↑ 下げ止まりつつある。	→	↑ 下げ止まっている。	→	→ 上向きの動きがみられる。	→
8月	↑ 景気は東日本大震災の影響により依然として厳しい状況にあるものの、持ち直している。	→	→	→	↑ 持ち直しの動きがみられる。	↑ 下げ止まっている。	↑ 持ち直しの動きがみられる。	↑ サプライチェーンの立て直しにより、持ち直している。
9月	→	↓ 減少している。	→	→	→	↑ 持ち直しの動きがみられる。	→ 持ち直しの動きがみられる。	→
10月	↓ 景気は東日本大震災の影響により依然として厳しい状況にある中で、引き続き持ち直しているものの、そのテンポは緩やかになっている。	→	→	↑ 持ち直しの動きもみられるものの、震災の影響もあり依然として厳しい。	↓ おおむね横ばい。	→	↓ 横ばい。	↓ 持ち直しているものの、そのテンポは緩やかになっている。
11月	→ 景気は東日本大震災の影響により依然として厳しい状況にある中で、緩やかに持ち直している。	→	↓ 下げ止まりつつあるものの、このところ弱い動きもみられる。	→	→	→	→	→ 緩やかに持ち直している。
12月	→	→	→	→	→	→	→	→
24年 1月	→	→	→	→	→	→	↓ このところ弱含んでいる。	→
2月	→	→	→	→	↑ このところ底堅い動きとなっている。	↓ このところ横ばいとなっている。	→	→
3月	→	→	↑ このところ持ち直しの動きがみられる。	→	↑ 底堅く推移している。	→	→	→
4月	→	→	→	→	→	↑ このところ持ち直しの動きがみられる。	↑ 横ばいとなっている。	→