

# 和歌山県の経済動向について 平成26年10月

<http://www.pref.wakayama.lg.jp/prefg/060100/index.html>

商工観光労働総務課 政策班

内閣府は、平成26年10月21日に発表した月例経済報告において、景気の基調判断を「景気は、このところ弱さがみられるが、緩やかな回復基調が続いている。」と2カ月連続で下方修正した。

個別項目では、生産の判断を引き下げ、「弱含んでいる」から「このところ減少している」に変更した。

なお、景気の先行きについては、「当面、弱さが残るものの、雇用・所得環境の改善が続くなかで、各種政策の効果もあって、緩やかに回復していくことが期待される。ただし、駆け込み需要の反動の長期化や海外景気の不振など、我が国の景気を下押しするリスクに留意する必要がある。」とし、引き続き駆け込み需要の反動の長期化が景気を下押しするリスクを指摘した。

県内の経済状況については、

- 生産動向において、鉱工業生産指数(8月)が3ヶ月連続で前月を下回った。
- 消費動向においては、新車登録台数(9月)が2ヶ月連続で前年を下回った。大型小売店販売額(8月)は、全店ベースでは5ヶ月ぶりに前年を上回ったが、既存店ベースは5ヶ月連続で前年を下回った。
- 雇用動向においては、有効求人倍率(9月)が全国は1.09倍に対し、県は0.99倍となった。(近畿で3位、全国で27位)

項目	月	全国	前年 同月比	和歌山県	前年 同月比	
景気動向指数 (CI一致指数)	8	108.3 <small>2ヶ月ぶりに前月を下回る。</small>	/	94.3 (7月) <small>2ヶ月連続で前月を下回る。</small>	/	
企業倒産	9	827 件 1,368 億円	0.8 % △ 28.0 %	6 件 1.30 億円	△ 25.0 % △ 92.3 %	
鉱工業生産指数 (季節調整済指数)	8	95.2 <small>2ヶ月ぶりに前月を下回る。</small>	(前月比) ▲ 1.9 %	P92.9 <small>3ヶ月連続で前月を下回る。</small>	(前月比) ▲ 6.5 %	
公共工事請負契約額	8	13,974 億円 <small>19ヶ月ぶりに前年を下回る。</small>	▲ 0.9 %	155 億円 <small>4ヶ月連続で前年を下回る。</small>	▲ 51.7 %	
大型小売店販売額	8	16,263 億円 <small>全店 : 2ヶ月連続で前年を上回る。 既存店 : 5ヶ月ぶりに前年を上回る。</small>	2.8 % 1.6 %	107 億円 <small>全店 : 5ヶ月ぶりに前年を上回る。 既存店 : 5ヶ月連続で前年を下回る。</small>	0.1 % ▲ 4.1 %	
新車登録台数	9	315,326 台 <small>2ヶ月連続で前年を下回る。</small>	▲ 2.8 %	2,087 台 <small>2ヶ月連続で前年を下回る。</small>	▲ 3.2 %	
新設住宅着工数	9	75,882 戸 <small>7ヶ月連続で前年を下回る。</small>	▲ 14.3 %	487 戸 <small>2ヶ月連続で前年を下回る。</small>	▲ 5.3 %	
有効求人倍率	9	1.09 倍 <small>前月から0.01ポイント低下。</small>	(前月差) ▲ 0.01	0.99 倍 <small>前月から0.06ポイント低下。</small>	(前月差) ▲ 0.06	
完全失業率	8	3.6 % <small>前月から0.1ポイント上昇</small>	(前月差) 0.1 %	/	/	
所定外労働時間指数	8	99.2 <small>前年から横ばい</small>	0.0 %	104.3 (7月) <small>11ヶ月連続で前年を上回る。</small>	2.1 %	
現金給与総額指数	8	113.3 (7月) 80.7 (8月) <small>14ヶ月連続で前年を下回る。</small>	▲ 0.2 % ▲ 2.4 %	105.3 (7月) — <small>4ヶ月連続で前年を下回る。(7月)</small>	▲ 2.8 % —	
企業業況判断指数	◇ 日銀短観(中小企業全産業)		◇ 景気動向調査(和歌山社会経済研究所)			
◇ 和歌山 『景気動向調査 県内の自社景況BSI』 (財)和歌山社会経済研究所	参考	21年 1 ~ 3 月期 ※(景気の谷)	-47 ▲ 19	参考	21年 1 ~ 3 月期 ※(景気の谷)	-52 ▲ 6
		21年 10 ~ 12 月期	-37 6		21年 10 ~ 12 月期	-42 5
		22年 1 ~ 3 月期	-31 6		22年 1 ~ 3 月期	-34 8
		4 ~ 6 月期	-23 8		4 ~ 6 月期	-30 4
		7 ~ 9 月期	-18 5		7 ~ 9 月期	-23 7
		10 ~ 12 月期	-18 0		10 ~ 12 月期	-23 0
		23年 1 ~ 3 月期	-15 3		23年 1 ~ 3 月期	-18 5
		4 ~ 6 月期	-24 ▲ 9		4 ~ 6 月期	-27 ▲ 9
		7 ~ 9 月期	-16 8		7 ~ 9 月期	-19 8
		10 ~ 12 月期	-12 4		10 ~ 12 月期	-20 ▲ 1
		24年 1 ~ 3 月期	-10 2		24年 1 ~ 3 月期	-19 1
		4 ~ 6 月期	-10 0		4 ~ 6 月期	-15 4
		7 ~ 9 月期	-11 ▲ 1		7 ~ 9 月期	-15 0
		10 ~ 12 月期	-14 ▲ 3		10 ~ 12 月期	-14 1
		25年 1 ~ 3 月期	-12 2		25年 1 ~ 3 月期	-7 7
		4 ~ 6 月期	-8 4		4 ~ 6 月期	-7 0
		7 ~ 9 月期	-4 4		7 ~ 9 月期	-4 3
		10 ~ 12 月期	3 7		10 ~ 12 月期	1 5
		26年 1 ~ 3 月期	7 4		26年 1 ~ 3 月期	6 5
		4 ~ 6 月期	2 ▲ 5		4 ~ 6 月期	-9 ▲ 15
		7 ~ 9 月期	0 ▲ 2		7 ~ 9 月期	-13 ▲ 4
		10 ~ 12 月期 (見通し)	-1 ▲ 1		10 ~ 12 月期 (見通し)	-8 5
		※(景気の谷)からの改善幅	47		※(景気の谷)からの改善幅	39

注1: △および▲はマイナスを意味し、△は改善、▲は悪化を意味します。 注2: Pは速報値を表します。

# ① 景気動向指数

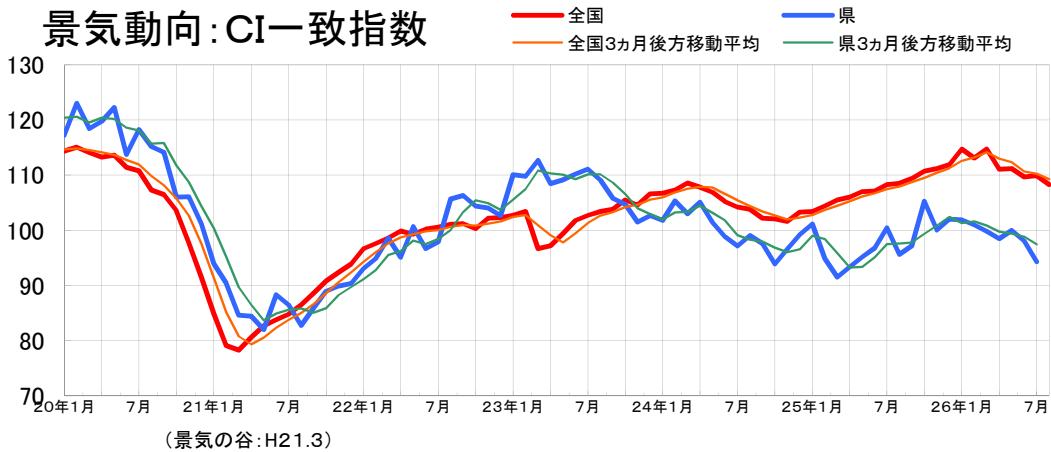
年月	全国				和歌山県		
	CI(H22=100)			DI	CI(H22=100)		DI
	先行指数	一致指数	遅行指数	一致指数	一致指数	3ヶ月後方移動平均	一致指数
平成20年	99.0	108.3	127.7	20.5	114.6	—	38.1
平成21年	87.0	85.5	102.8	60.6	87.3	—	41.7
平成22年	100.0	100.0	100.0	72.7	100.0	—	64.3
平成23年	101.5	102.3	103.4	58.7	107.9	—	52.4
平成24年	101.9	105.0	107.5	43.9	99.9	—	45.2
平成25年	108.4	107.8	111.3	81.0	97.8	—	60.7
23年7月	103.4	102.7	102.4	100.0	111.1	110.1	42.9
8月	103.0	103.4	103.0	90.9	109.1	110.1	57.1
9月	102.0	103.8	104.8	54.5	105.8	108.7	42.9
10月	102.1	105.5	103.5	72.7	104.7	106.5	42.9
11月	101.6	104.6	105.0	45.5	101.5	104.0	14.3
12月	101.8	106.6	106.4	81.8	102.7	103.0	42.9
24年1月	102.6	106.7	105.3	90.9	101.8	102.0	42.9
2月	103.8	107.3	107.0	72.7	105.3	103.3	57.1
3月	104.1	108.6	107.1	86.4	103.0	103.4	57.1
4月	104.0	107.8	107.3	54.5	105.1	104.5	57.1
5月	103.2	106.9	107.8	36.4	101.4	103.2	28.6
6月	102.1	105.2	108.1	9.1	98.8	101.8	42.9
7月	101.2	104.2	107.4	9.1	97.1	99.1	28.6
8月	101.1	103.8	107.7	9.1	99.0	98.3	57.1
9月	100.2	102.2	107.1	13.6	97.6	97.9	57.1
10月	100.2	102.1	108.5	36.4	93.9	96.9	14.3
11月	99.7	101.6	107.8	27.3	96.7	96.1	42.9
12月	100.7	103.3	108.6	81.8	99.2	96.6	57.1
25年1月	102.9	103.4	108.3	72.7	101.2	99.0	85.7
2月	105.0	104.4	107.8	81.8	94.9	98.4	42.9
3月	106.3	105.5	109.4	81.8	91.5	95.9	42.9
4月	107.8	106.0	109.7	81.8	93.4	93.3	14.3
5月	110.1	107.0	110.8	90.9	95.2	93.4	57.1
6月	107.9	107.1	111.5	54.5	96.8	95.1	71.4
7月	108.5	108.3	112.1	81.8	100.5	97.5	71.4
8月	108.1	108.5	112.4	63.6	95.6	97.6	57.1
9月	110.2	109.4	112.7	90.9	97.2	97.8	57.1
10月	110.6	110.7	112.5	90.9	105.2	99.4	71.4
11月	111.8	111.2	113.8	90.9	100.1	100.8	71.4
12月	112.0	111.9	114.6	90.9	102.0	102.5	85.7
26年1月	112.9	114.7	116.4	100.0	101.9	101.3	28.6
2月	108.8	113.1	117.6	81.8	101.0	101.6	71.4
3月	107.4	114.7	119.5	95.5	99.8	100.9	57.1
4月	106.5	111.1	118.2	20.0	98.5	99.8	50.0
5月	104.8	111.2	117.8	20.0	100.0	99.4	42.9
6月	105.9	109.7	118.3	10.0	98.1	98.8	42.9
7月	106.5	109.9	117.5	40.0	94.3	97.4	28.6
8月	104.4	108.3	117.7	20.0	—	—	—

資料出所

内閣府

県調査統計課

## 景気動向: CI一致指数



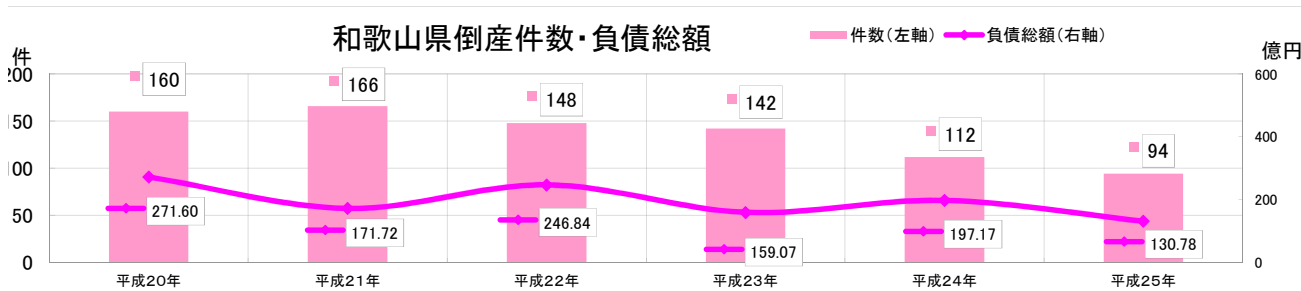
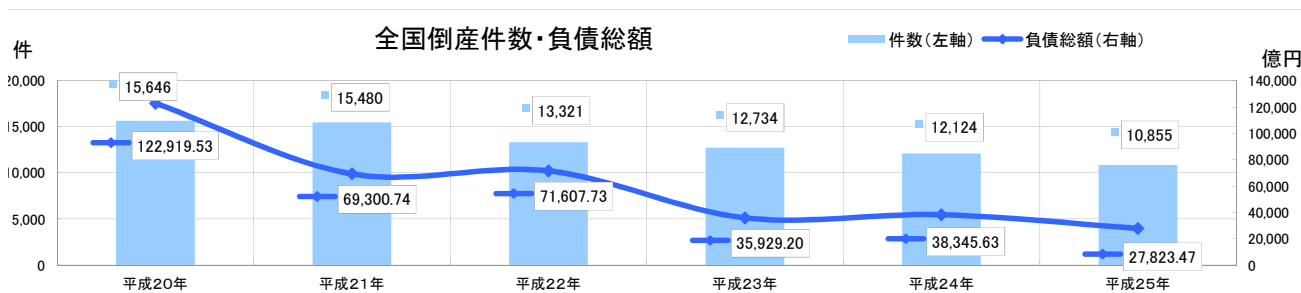
## ②企業倒産件数

年	全国				和歌山県						
	件数	前年比 (%)	金額 (億円)	前年比 (%)	件数	前年比 (%)	金額 (億円)	前年比 (%)	うち大型倒産		
									件数	負債額 (億円)	占率 (%)
平成20年	15,646	11.0	122,919.53	114.6	160	18.5	271.60	△ 23.4	0	0.00	-
平成21年	15,480	△ 1.1	69,300.74	△ 43.6	166	3.8	171.72	△ 36.8	0	0.00	-
平成22年	13,321	△ 13.9	71,607.73	3.3	148	△ 10.8	246.84	43.7	1	101.50	41.1
平成23年	12,734	△ 4.4	35,929.20	△ 49.8	142	△ 4.1	159.07	△ 35.6	0	0.00	-
平成24年	12,124	△ 4.8	38,345.63	6.7	112	△ 21.1	197.17	24.0	0	109.70	-
平成25年	10,855	△ 10.5	27,823.47	△ 27.4	94	△ 16.1	130.78	△ 33.7	0	0.00	-

年 月	全国				和歌山県				備考	
	件数	前年同月比 (%)	金額 (億円)	前年同月比 (%)	件数	前年同月比 (%)	金額 (億円)	1163 (%)		
23年	7月	1,081	1.4	2,209.12	△ 19.7	5	△ 54.5	3.43	11.3	
	8月	1,026	△ 3.5	7,940.45	320.3	11	10.0	68.54	343.9	
	9月	1,001	△ 9.1	2,123.12	△ 85.0	10	△ 9.0	15.16	179.7	
	10月	976	△ 14.0	1,558.83	△ 70.0	8	△ 38.4	4.07	△ 48.6	
	11月	1,095	3.2	1,876.75	△ 31.4	13	△ 13.3	7.35	△ 63.2	
	12月	1,032	△ 6.3	3,566.70	44.7	9	△ 30.7	1.95	△ 4.8	
24年	1月	985	△ 5.3	3,493.55	47.7	6	△ 25.0	10.80	304.4	
	2月	1,038	5.1	6,312.63	53.8	8	△ 27.2	5.81	39.6	
	3月	1,161	△ 1.8	3,339.31	23.5	14	△ 36.3	9.80	27.1	
	4月	1,004	△ 6.6	2,289.59	△ 18.1	5	△ 64.2	0.95	△ 97.4	
	5月	1,148	7.1	2,825.58	11.8	11	△ 31.2	33.73	1020.5	
	6月	975	△ 16.3	1,816.01	△ 16.0	11	△ 26.6	9.30	120.3	
	7月	1,026	△ 5.0	7,241.00	227.7	8	60.0	11.20	226.5	
	8月	967	△ 5.7	2,166.34	△ 72.7	9	△ 18.1	22.09	△ 67.7	
	9月	931	△ 6.9	1,746.26	△ 17.7	10	0.0	55.70	267.4	
	10月	1,035	6.0	2,393.54	53.5	10	25.0	3.89	△ 4.4	
	11月	964	△ 11.9	2,638.36	40.5	12	△ 7.6	4.60	△ 37.4	
	12月	890	△ 13.7	2,083.46	△ 41.5	8	△ 11.1	29.30	1402.5	
25年	1月	934	△ 5.1	2,246.15	△ 35.7	8	33.3	1.20	△ 88.8	
	2月	916	△ 11.7	1,719.71	△ 72.7	10	25.0	6.90	18.7	
	3月	929	△ 19.9	1,591.10	△ 52.3	9	△ 35.7	6.10	△ 37.7	
	4月	899	△ 10.4	6,859.87	199.6	5	0.0	2.30	142.1	
	5月	1,045	△ 8.9	1,733.30	△ 38.6	8	△ 27.2	4.23	△ 87.4	
	6月	897	△ 8.0	3,837.40	111.3	9	△ 18.1	3.47	△ 62.6	
	7月	1,025	0.0	1,995.63	△ 72.4	11	37.5	35.96	221.0	
	8月	819	△ 15.3	1,662.59	△ 23.2	6	△ 33.3	20.15	△ 8.7	
	9月	820	△ 11.9	1,902.02	8.9	8	△ 20.0	17.09	△ 69.3	
	10月	959	△ 7.3	1,553.45	△ 35.0	8	△ 20.0	1.52	△ 60.9	
	11月	862	△ 10.5	1,378.84	△ 47.7	5	△ 58.3	8.50	84.7	
	12月	750	△ 15.7	1,343.77	△ 35.5	7	△ 12.5	23.36	△ 20.2	
26年	1月	864	△ 7.4	3,151.49	40.3	8	0.0	79.21	6500.8	
	2月	782	△ 14.6	1,161.95	△ 32.4	8	△ 20.0	7.73	12.0	
	3月	814	△ 12.3	1,169.97	△ 26.4	6	△ 33.3	2.00	△ 67.2	
	4月	914	1.6	1,410.87	△ 79.4	11	120.0	6.10	165.2	
	5月	834	△ 20.1	1,726.41	△ 0.3	6	△ 25.0	38.05	799.5	
	6月	865	△ 3.5	1,920.37	△ 49.9	10	11.1	2.66	△ 23.3	
	7月	882	△ 13.9	1,294.92	△ 35.1	8	△ 27.2	11.49	△ 68.0	
	8月	727	△ 11.2	1,357.64	△ 18.3	10	66.6	2.64	△ 86.8	
	9月	827	0.8	1,367.99	△ 28.0	6	△ 25.0	1.30	△ 92.3	

注1) 和歌山県の大型倒産は、負債総額100億円以上の金額としています。

東京商工リサーチ和歌山支店調べ







⑤ 消費

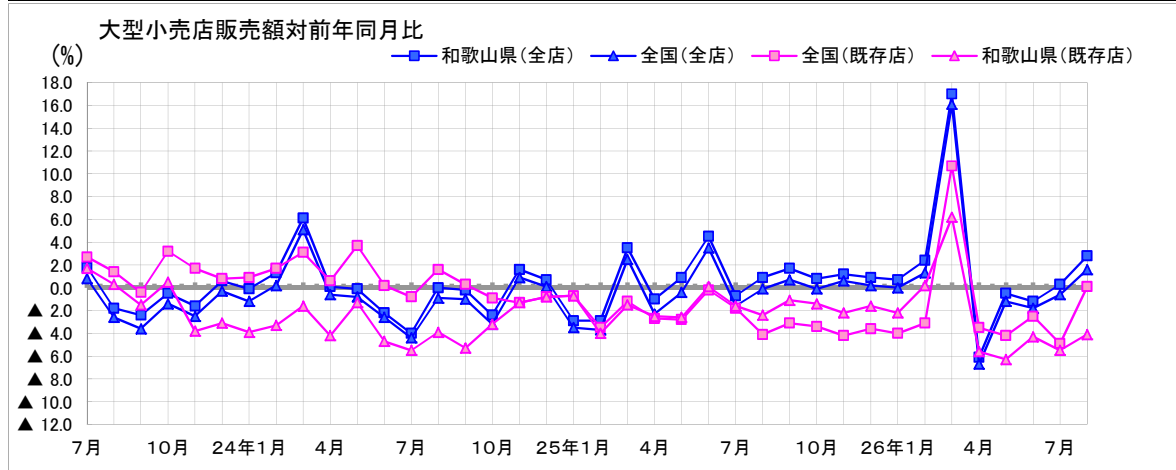
●全店ベースでは、全国は2ヶ月連続で前年を上回り、県は5ヶ月ぶりに連続で前年を上回った。

●既存店ベースでは、全国は5ヶ月ぶりに前年を上回り、県は5ヶ月連続で前年を下回った。

年月	大型小売店販売額							
	全国				和歌山県			
	販売額 (億円)	店舗数 [年末、月末]	前年比		販売額 (億円)	店舗数 [年末、月末]	前年比	
			全店 (%)	既存店 (%)			全店 (%)	既存店 (%)
平成20年	209,511	4,576	▲ 1.2	▲ 2.5	1,371	39	1.1	▲ 2.0
平成21年	197,758	4,681	▲ 5.6	▲ 7.0	1,300	39	▲ 5.2	▲ 6.4
平成22年	195,791	4,957	▲ 2.1	▲ 2.6	1,255	39	▲ 3.4	▲ 3.1
平成23年	195,933	5,036	▲ 0.9	▲ 1.8	1,274	41	1.5	0.0
平成24年	195,935	5,132	0.0	▲ 0.8	1,281	41	0.6	▲ 3.2
平成25年	197,773	5,311	0.6	▲ 0.4	1,250	39	▲ 2.6	▲ 1.8
23年7月	17,843	4,989	1.8	0.8	110	39	2.7	1.7
8月	15,575	4,980	▲ 1.8	▲ 2.6	109	39	1.4	0.3
9月	14,728	4,986	▲ 2.4	▲ 3.6	97	39	▲ 0.4	▲ 1.5
10月	16,057	4,998	▲ 0.5	▲ 1.4	104	40	3.2	0.5
11月	16,370	5,015	▲ 1.6	▲ 2.5	108	41	1.7	▲ 3.8
12月	20,910	5,036	0.6	▲ 0.3	125	41	0.8	▲ 3.1
24年1月	17,382	5,037	▲ 0.1	▲ 1.2	124	41	0.9	▲ 3.9
2月	14,659	5,029	1.3	0.2	99	41	1.7	▲ 3.3
3月	16,032	5,034	6.1	5.1	100	41	3.1	▲ 1.6
4月	15,664	5,035	0.1	▲ 0.6	102	41	0.6	▲ 4.2
5月	15,753	5,040	▲ 0.1	▲ 0.8	103	41	3.7	▲ 1.3
6月	15,682	5,041	▲ 2.2	▲ 2.6	102	41	0.2	▲ 4.7
7月	17,123	5,052	▲ 4.0	▲ 4.4	109	41	▲ 0.8	▲ 5.5
8月	15,568	5,065	0.0	▲ 0.9	111	41	1.6	▲ 3.9
9月	14,705	5,068	▲ 0.2	▲ 1.0	97	41	0.3	▲ 5.3
10月	15,678	5,087	▲ 2.4	▲ 3.2	103	41	▲ 0.9	▲ 3.2
11月	16,636	5,114	1.6	0.9	106	41	▲ 1.3	▲ 1.3
12月	21,052	5,132	0.7	0.1	124	41	▲ 0.8	▲ 0.8
25年1月	16,872	5,136	▲ 2.9	▲ 3.5	123	41	▲ 0.7	▲ 0.7
2月	14,239	5,131	▲ 2.9	▲ 3.7	96	41	▲ 3.5	▲ 4.0
3月	16,598	5,138	3.5	2.5	99	40	▲ 1.2	▲ 1.5
4月	15,508	5,147	▲ 1.0	▲ 2.3	100	40	▲ 2.7	▲ 2.5
5月	15,889	5,152	0.9	▲ 0.4	100	40	▲ 2.8	▲ 2.6
6月	16,385	5,142	4.5	3.5	102	40	▲ 0.2	0.1
7月	17,127	5,223	▲ 0.7	▲ 1.6	107	40	▲ 1.8	▲ 1.6
8月	15,823	5,226	0.9	▲ 0.1	107	39	▲ 4.1	▲ 2.4
9月	15,059	5,236	1.7	0.7	94	39	▲ 3.1	▲ 1.1
10月	15,911	5,256	0.8	▲ 0.1	100	39	▲ 3.4	▲ 1.4
11月	16,963	5,284	1.2	0.6	102	39	▲ 4.2	▲ 2.2
12月	21,399	5,311	0.9	0.2	120	39	▲ 3.6	▲ 1.6
26年1月	17,117	5,315	0.7	0.0	118	39	▲ 4.0	▲ 2.2
2月	14,690	5,302	2.4	1.3	93	38	▲ 3.1	0.2
3月	19,562	5,302	17.0	16.1	110	40	10.7	6.2
4月	14,677	5,297	▲ 6.1	▲ 6.7	96	40	▲ 3.5	▲ 5.6
5月	15,924	5,298	▲ 0.5	▲ 1.2	96	40	▲ 4.2	▲ 6.3
6月	16,317	5,303	▲ 1.2	▲ 1.8	99	40	▲ 2.5	▲ 4.3
7月	17,174	5,319	0.3	▲ 0.6	102	40	▲ 4.9	▲ 5.5
8月	16,263	5,328	2.8	1.6	107	40	0.1	▲ 4.1

資料出所

経済産業省



### ⑥ 新車登録台数

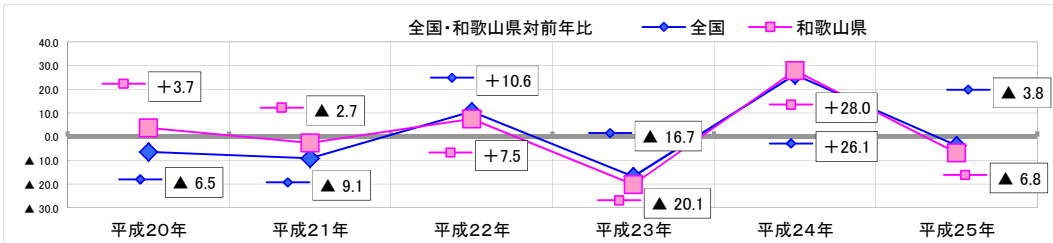
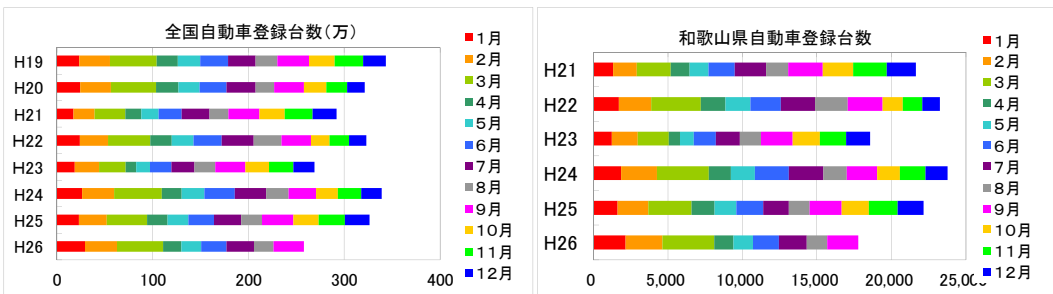
- 全国は、2ヶ月連続で対前年同月比減。(▲2.8%)
- 県は、2ヶ月連続で対前年同月比減。(▲3.2%)

年月	新車新規登録台数			
	全国	前年比 (%)	和歌山県	前年比 (%)
平成20年	3,212,342	▲ 6.5	22,216	3.7
平成21年	2,921,085	▲ 9.1	21,627	▲ 2.7
平成22年	3,229,716	10.6	23,247	7.5
平成23年	2,689,074	▲ 16.7	18,572	▲ 20.1
平成24年	3,390,274	26.1	23,763	28.0
平成25年	3,262,522	▲ 3.8	22,144	▲ 6.8
23年7月	241,472	▲ 27.6	1,614	▲ 29.7
8月	216,510	▲ 25.5	1,426	▲ 34.7
9月	313,790	1.7	2,115	▲ 10.2
10月	247,927	28.3	1,835	37.1
11月	252,236	24.1	1,755	33.0
12月	221,960	23.5	1,615	36.7
24年1月	263,267	40.7	1,852	50.3
2月	333,213	31.9	2,411	37.9
3月	497,959	78.2	3,485	67.1
4月	208,977	92.0	1,479	100.7
5月	236,366	66.3	1,596	71.1
6月	317,152	40.9	2,297	55.6
7月	328,543	36.1	2,309	43.1
8月	232,372	7.3	1,564	9.7
9月	288,479	▲ 8.1	2,044	▲ 3.4
10月	225,543	▲ 9.0	1,524	▲ 16.9
11月	243,974	▲ 3.3	1,720	▲ 2.0
12月	214,429	▲ 3.4	1,482	▲ 8.2
25年1月	229,333	▲ 12.9	1,614	▲ 12.9
2月	292,453	▲ 12.2	2,063	▲ 14.4
3月	420,069	▲ 15.6	2,912	▲ 16.4
4月	213,165	2.0	1,543	4.3
5月	219,099	▲ 7.3	1,447	▲ 9.3
6月	266,913	▲ 15.8	1,808	▲ 21.3
7月	284,314	▲ 13.5	1,715	▲ 25.7
8月	217,411	▲ 6.4	1,406	▲ 10.1
9月	324,315	12.4	2,155	5.4
10月	264,587	17.3	1,809	18.7
11月	276,399	13.3	1,939	12.7
12月	254,464	18.7	1,733	16.9
26年1月	292,446	27.5	2,162	34.0
2月	336,176	15.0	2,463	19.4
3月	481,039	14.5	3,484	19.6
4月	188,864	▲ 11.4	1,275	▲ 17.4
5月	206,906	▲ 5.6	1,323	▲ 8.6
6月	265,171	▲ 0.7	1,747	▲ 3.4
7月	285,886	0.6	1,863	8.6
8月	206,606	▲ 5.0	1,370	▲ 2.6
9月	315,326	▲ 2.8	2,087	▲ 3.2

資料出所

(社)日本自動車販売協会連合会

(注1)軽自動車は除く。



⑦ 家計消費支出・物価指数

(平成22年=100)

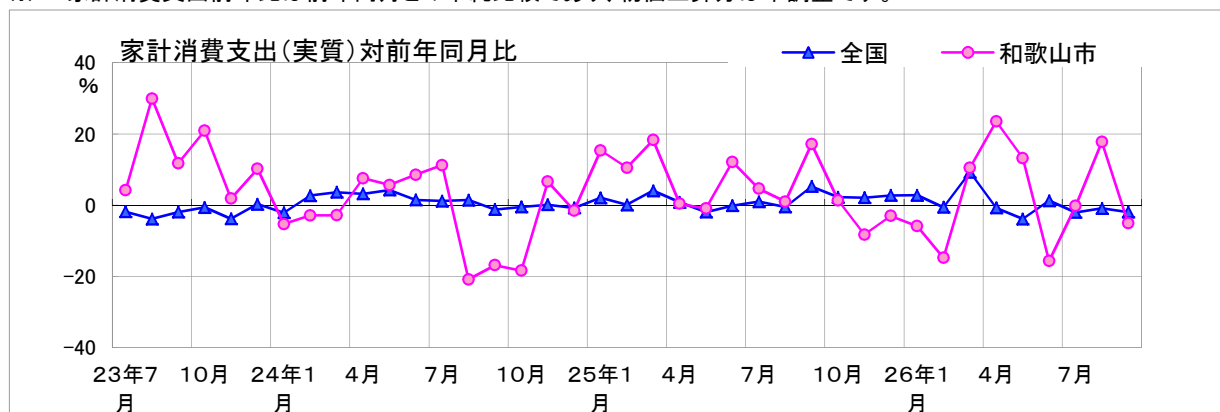
年	全 国				和 歌 山 市			
	家計消費支出		消費者物価指数		家計消費支出		消費者物価指数	
	(千円)	前年比 (%)		前年差	(千円)	前年比 (%)		前年差
平成20年	296.932	▲ 0.3	101.7	1.4	261.243	11.9	102.6	1.7
平成21年	291.737	▲ 1.7	100.7	▲ 1.0	260.471	▲ 0.3	100.2	▲ 2.4
平成22年	290.244	▲ 0.5	100.0	▲ 0.7	235.118	▲ 9.7	100.0	▲ 0.2
平成23年	283.061	▲ 2.5	99.7	▲ 0.3	252.829	7.5	99.7	▲ 0.4
平成24年	286.172	1.1	99.7	▲ 0.3	244.922	▲ 3.1	99.6	▲ 0.1
平成25年	290.455	1.5	100.0	0.3	258.464	5.5	100.1	0.5
月	(千円)	前年比 (%)		前月差	(千円)	前年比 (%)		前月差
23年7月	280.046	▲ 1.8	99.7	0.0	231.835	4.2	99.5	0.0
8月	282.008	▲ 3.9	99.9	0.2	297.378	29.9	99.7	0.2
9月	270.010	▲ 1.9	99.9	0.0	249.312	11.8	99.8	0.1
10月	285.605	▲ 0.6	100.0	0.1	274.739	20.9	99.9	0.1
11月	273.428	▲ 3.8	99.4	▲ 0.6	237.296	1.8	99.6	▲ 0.3
12月	327.949	0.3	99.4	0.0	284.461	10.2	99.7	0.1
24年1月	283.118	▲ 2.1	99.6	0.2	245.523	▲ 5.3	99.2	▲ 0.5
2月	267.895	2.7	99.8	0.2	234.143	▲ 2.9	99.3	0.1
3月	303.841	3.6	100.3	0.5	259.497	▲ 2.8	99.7	0.4
4月	301.948	3.2	100.4	0.1	253.797	7.6	99.9	0.2
5月	287.911	4.3	100.1	▲ 0.3	238.498	5.7	99.9	0.0
6月	269.810	1.5	99.6	▲ 0.5	249.680	8.6	99.6	▲ 0.3
7月	283.295	1.2	99.3	▲ 0.3	257.930	11.3	99.3	▲ 0.3
8月	286.036	1.4	99.4	0.1	235.327	▲ 20.9	100.0	0.7
9月	266.705	▲ 1.2	99.6	0.2	207.286	▲ 16.9	99.9	▲ 0.1
10月	284.238	▲ 0.5	99.6	0.0	224.251	▲ 18.4	99.9	0.0
11月	273.772	0.1	99.2	▲ 0.4	252.983	6.6	99.4	▲ 0.5
12月	325.492	▲ 0.7	99.3	0.1	280.145	▲ 1.5	98.9	▲ 0.5
25年1月	288.934	2.1	99.3	0.0	283.287	15.4	98.9	0.0
2月	268.099	0.1	99.2	▲ 0.1	258.772	10.5	98.9	0.0
3月	316.166	4.1	99.4	0.2	307.028	18.3	98.9	0.0
4月	304.382	0.8	99.7	0.3	254.804	0.4	99.1	0.2
5月	282.366	▲ 1.9	99.8	0.1	236.248	▲ 0.9	100.0	0.9
6月	269.418	▲ 0.1	99.8	0.0	280.027	12.2	100.1	0.1
7月	286.098	1.0	100.0	0.2	269.919	4.6	100.1	0.0
8月	284.646	▲ 0.5	100.3	0.3	237.632	1.0	100.6	0.5
9月	280.692	5.2	100.6	0.3	242.856	17.2	101.1	0.5
10月	290.676	2.3	100.7	0.1	227.276	1.3	101.4	0.3
11月	279.546	2.1	100.8	0.1	232.034	▲ 8.3	101.0	▲ 0.4
12月	334.433	2.7	100.9	0.1	271.687	▲ 3.0	101.0	0.0
26年1月	297.070	2.8	100.7	▲ 0.2	266.585	▲ 5.9	100.5	▲ 0.5
2月	266.610	▲ 0.6	100.7	0.0	220.494	▲ 14.8	100.7	0.2
3月	345.443	9.3	101.0	0.3	339.173	10.5	101.2	0.5
4月	302.141	▲ 0.7	103.1	2.1	314.707	23.5	103.1	1.9
5月	271.411	▲ 3.9	103.5	0.4	267.519	13.2	103.4	0.3
6月	272.791	1.3	103.4	▲ 0.1	236.094	▲ 15.7	103.6	0.2
7月	280.293	▲ 2.0	103.4	0.0	269.391	▲ 0.2	103.7	0.1
8月	282.124	▲ 0.9	103.6	0.2	279.835	17.8	103.8	0.1
9月	275.226	▲ 1.9	103.9	0.3	230.497	▲ 5.1	103.9	0.1

資料出所

総務省

※1. 家計消費支出は「2人以上の世帯」

※2. 家計消費支出前年比は前年同月との単純比較であり、物価上昇分は未調整です。







⑨ 有効求人倍率及び完全失業率

- 有効求人倍率は、国は1.09倍で前月から0.01ポイント低下、県は0.99倍で前月から0.06ポイント低下。
- 完全失業率(全国)は、3.6%であり前月から0.1ポイントの上昇。

年月	有効求人倍率(季節調整済)				求職者数、求人数(原数値)				完全失業率	
	全国		和歌山県		和歌山県		和歌山県		全国	
	(倍)	前年差 前月差	(倍)	前年差 前月差	有効求職者数 前年比(%)	有効求人数 前年比(%)	有効求職者数 前年比(%)	有効求人数 前年比(%)	(%)	前年差 前月差
平成20年	0.88	▲ 0.16	0.84	▲ 0.06	15,538	△ 3.0	13,020	▲ 9.5	4.0	0.1
平成21年	0.47	▲ 0.41	0.56	▲ 0.28	18,145	16.8	10,169	▲ 21.9	5.1	1.1
平成22年	0.52	0.05	0.58	0.02	18,697	3.0	10,811	6.3	5.1	0.0
平成23年	0.65	0.13	0.71	0.13	18,465	△ 1.2	13,110	21.3	4.6	△ 0.5
平成24年	0.80	0.15	0.81	0.10	17,274	△ 6.5	13,947	6.4	4.3	△ 0.3
平成25年	0.93	0.13	0.89	0.08	16,646	△ 3.6	14,784	6.0	4.0	△ 0.3
23年7月	0.64	0.02	0.70	▲ 0.01	18,689	△ 2.1	12,188	17.7	4.7	0.0
8月	0.65	0.01	0.72	0.02	18,669	△ 0.7	13,089	21.1	4.5	△ 0.2
9月	0.67	0.02	0.72	0.00	18,628	△ 1.9	13,437	11.6	4.2	△ 0.3
10月	0.69	0.02	0.72	0.00	18,361	△ 1.8	13,682	10.7	4.5	0.3
11月	0.71	0.02	0.76	0.04	16,989	△ 5.9	13,818	13.1	4.5	0.0
12月	0.72	0.01	0.76	0.00	15,385	△ 6.5	12,728	10.3	4.5	0.0
24年1月	0.74	0.02	0.75	▲ 0.01	15,878	△ 8.9	12,774	4.8	4.5	0.0
2月	0.75	0.01	0.73	▲ 0.02	16,499	△ 8.1	13,234	▲ 1.7	4.5	0.0
3月	0.76	0.01	0.76	0.03	17,836	△ 8.7	14,212	▲ 0.5	4.5	0.0
4月	0.79	0.03	0.78	0.02	18,955	△ 6.3	13,896	4.6	4.5	0.0
5月	0.80	0.01	0.80	0.02	19,196	△ 4.9	13,631	8.3	4.4	△ 0.1
6月	0.81	0.01	0.80	0.00	18,291	△ 6.4	13,295	5.8	4.3	△ 0.1
7月	0.81	0.00	0.82	0.02	17,756	△ 5.0	13,405	10.0	4.3	0.0
8月	0.81	0.00	0.83	0.01	17,206	△ 7.8	13,887	6.1	4.2	△ 0.1
9月	0.81	0.00	0.83	0.00	17,170	△ 7.8	14,180	5.5	4.3	0.1
10月	0.81	0.00	0.85	0.02	17,332	△ 5.6	15,106	10.4	4.2	△ 0.1
11月	0.82	0.01	0.87	0.02	16,357	△ 3.7	15,189	9.9	4.2	0.0
12月	0.83	0.01	0.89	0.02	14,814	△ 3.7	14,550	14.3	4.3	0.1
25年1月	0.84	0.01	0.87	▲ 0.02	15,609	△ 1.7	14,565	14.0	4.2	△ 0.1
2月	0.85	0.01	0.86	▲ 0.01	16,197	△ 1.8	15,137	14.4	4.3	0.1
3月	0.87	0.02	0.87	0.01	17,296	△ 3.0	15,525	9.2	4.1	△ 0.2
4月	0.88	0.01	0.85	▲ 0.02	18,502	△ 2.4	14,169	2.0	4.1	0.0
5月	0.90	0.02	0.86	0.01	18,336	△ 4.5	13,604	▲ 0.2	4.1	0.0
6月	0.92	0.02	0.89	0.03	17,401	△ 4.9	13,898	4.5	3.9	△ 0.2
7月	0.94	0.02	0.89	0.00	17,219	△ 3.0	14,231	6.2	3.8	△ 0.1
8月	0.95	0.01	0.89	0.00	16,559	△ 3.8	14,130	1.7	4.1	0.3
9月	0.96	0.01	0.91	0.02	16,542	△ 3.7	15,147	6.8	4.0	△ 0.1
10月	0.98	0.02	0.93	0.02	16,438	△ 5.2	16,142	6.9	4.0	0.0
11月	1.01	0.03	0.92	▲ 0.01	15,491	△ 5.3	15,936	4.9	4.0	0.0
12月	1.03	0.02	0.92	0.00	14,161	△ 4.4	14,927	2.6	3.7	△ 0.3
26年1月	1.04	0.01	0.94	0.02	14,848	△ 4.9	15,019	3.1	3.7	0.0
2月	1.05	0.01	0.94	0.00	15,024	△ 7.2	15,239	0.7	3.6	△ 0.1
3月	1.07	0.02	0.98	0.04	15,755	△ 8.9	16,021	3.2	3.6	0.0
4月	1.08	0.01	1.01	0.03	16,874	△ 8.8	15,474	9.2	3.6	0.0
5月	1.09	0.01	1.06	0.05	16,558	△ 9.7	15,106	11.0	3.5	△ 0.1
6月	1.10	0.01	1.05	▲ 0.01	16,108	△ 7.4	15,227	9.6	3.7	0.2
7月	1.10	0.00	1.02	▲ 0.03	15,646	△ 9.1	14,862	4.4	3.8	0.1
8月	1.10	0.00	1.05	0.03	15,060	△ 9.1	15,085	6.8	3.5	△ 0.3
9月	1.09	▲ 0.01	0.99	▲ 0.06	15,434	△ 6.7	15,443	2.0	3.6	0.1

資料出所

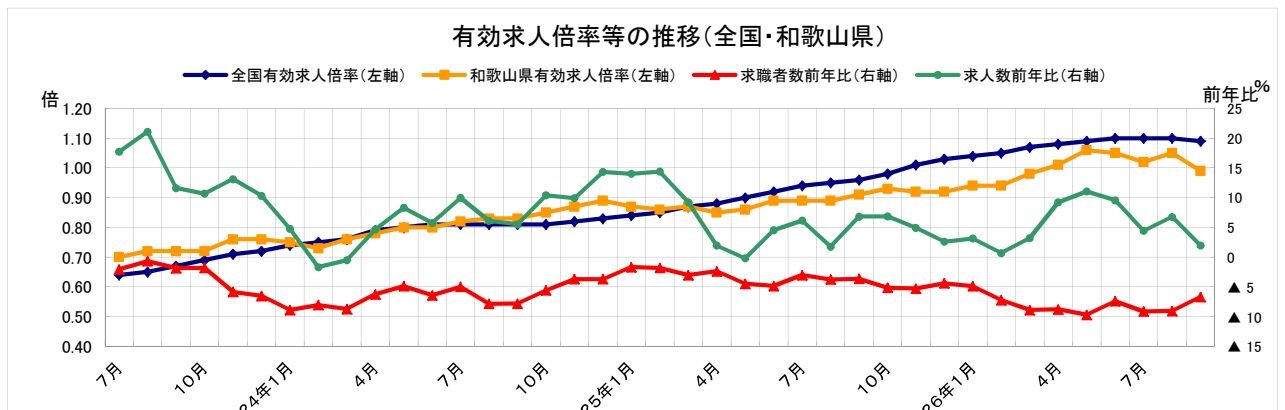
和歌山労働局職業安定部

和歌山労働局職業安定部

総務省

※有効求人倍率の暦年数値は原数値です。

※暦年分は年平均です。



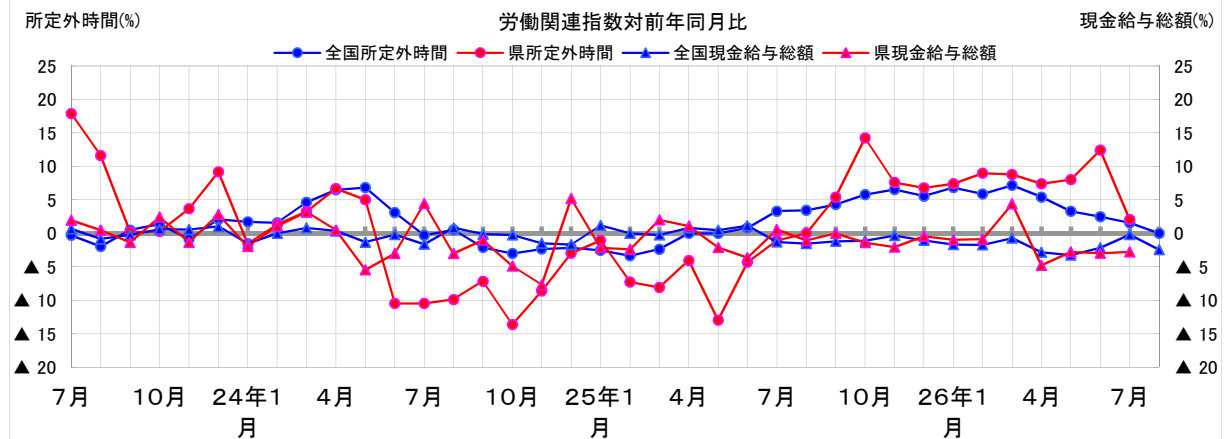
⑩ 総実労働時間・実質賃金指数(事業所規模30人以上)

(注)事業所規模30人以上  
(平成22年=100)

年月	全 国 (調査産業計)						和 歌 山 県 (調査産業計)					
	所定内労働時間		所定外労働時間		現金給与総額		所定内労働時間		所定外労働時間		現金給与総額	
		前年比 (%)		前年比 (%)		前年比 (%)		前年比 (%)		前年比 (%)		前年比 (%)
20年	100.8	▲ 1.0	107.6	▲ 2.8	101.9	▲ 2.1	104.4	▲ 1.2	105.1	▲ 15.1	102.1	▲ 2.9
21年	98.9	▲ 1.8	89.9	▲ 16.5	98.2	▲ 3.6	100.8	▲ 3.4	90.7	▲ 13.8	100.3	▲ 1.8
22年	100.0	1.0	100.0	11.3	100.0	1.8	100.0	▲ 0.8	100.0	10.4	100.0	▲ 0.3
23年	99.5	▲ 0.4	99.5	▲ 0.5	100.5	2.3	100.2	0.2	107.8	7.8	100.4	0.4
24年	100.4	0.9	100.7	1.2	99.9	▲ 0.6	101.8	1.6	103.3	109.7	99.7	▲ 0.7
25年	99.3	▲ 1.1	102.5	1.8	99.7	▲ 0.2	101.0	0.8	102.6	▲ 0.7	98.9	▲ 0.8
23年7月	102.0	▲ 1.5	99.5	▲ 0.3	116.9	0.7	101.8	0.0	115.4	17.9	103.1	2.0
8月	99.4	0.8	95.4	▲ 2.0	83.3	▲ 0.8	100.2	0.4	113.4	11.6	86.1	0.5
9月	100.5	▲ 0.1	99.6	0.5	82.5	▲ 0.2	101.4	▲ 0.8	107.7	0.2	81.2	▲ 1.3
10月	100.0	0.0	103.1	1.4	83.2	0.6	100.6	1.7	105.7	0.3	84.2	2.4
11月	101.5	0.0	103.2	▲ 0.9	87.5	0.6	101.8	1.1	109.4	3.7	89.9	▲ 1.3
12月	99.8	0.0	106.4	2.1	185.8	1.0	100.9	1.4	115.4	9.2	182.4	2.8
24年1月	93.5	0.1	99.2	1.7	83.1	▲ 1.5	94.7	0.9	103.3	▲ 1.5	84.4	▲ 2.0
2月	100.9	4.0	101.7	1.6	82.1	0.0	103.0	4.6	104.3	1.4	83.2	1.1
3月	101.4	1.6	105.8	4.6	86.4	0.8	101.2	2.0	107.6	3.3	84.3	3.2
4月	102.2	0.4	105.0	6.5	84.2	0.4	103.9	1.2	106.5	6.7	82.6	0.5
5月	98.8	3.9	100.0	6.8	82.9	▲ 1.3	100.3	4.6	108.7	5.0	81.6	▲ 5.4
6月	103.6	▲ 0.6	99.2	3.1	146.7	▲ 0.2	104.7	▲ 0.5	100.0	▲ 10.5	154.9	▲ 3.0
7月	102.4	0.4	99.2	▲ 0.3	115.0	▲ 1.6	102.8	1.0	103.3	▲ 10.5	107.7	4.5
8月	99.2	▲ 0.2	95.9	0.5	84.0	0.8	102.8	2.6	102.2	▲ 9.9	83.5	▲ 3.0
9月	98.8	▲ 1.7	97.5	▲ 2.1	82.4	▲ 0.1	101.0	▲ 0.4	100.0	▲ 7.1	80.4	▲ 1.0
10月	101.8	1.8	100.0	▲ 3.0	83.0	▲ 0.2	101.5	0.9	91.3	▲ 13.6	80.1	▲ 4.9
11月	103.8	2.3	100.8	▲ 2.3	86.2	▲ 1.5	104.0	2.2	100.0	▲ 8.6	83.0	▲ 7.7
12月	98.6	▲ 1.2	104.1	▲ 2.2	182.7	▲ 1.7	101.6	0.7	112.0	▲ 2.9	191.9	5.2
25年1月	92.4	▲ 1.2	96.7	▲ 2.5	84.1	1.2	94.0	▲ 0.7	102.2	▲ 1.1	82.6	▲ 2.1
2月	96.8	▲ 4.1	98.3	▲ 3.3	82.1	0.0	98.9	▲ 4.0	96.7	▲ 7.3	81.2	▲ 2.4
3月	97.3	▲ 4.0	103.3	▲ 2.4	86.2	▲ 0.2	97.0	▲ 4.2	98.9	▲ 8.1	86.0	2.0
4月	102.5	0.3	105.0	0.0	84.9	0.8	105.0	1.1	102.2	▲ 4.0	83.5	1.1
5月	99.5	0.7	100.0	0.0	83.3	0.5	99.9	▲ 0.4	94.6	▲ 13.0	79.9	▲ 2.1
6月	101.5	▲ 2.0	100.0	0.8	148.4	1.2	104.4	▲ 0.3	95.7	▲ 4.3	149.3	▲ 3.6
7月	102.9	0.5	102.5	3.3	113.5	▲ 1.3	103.4	0.6	102.2	▲ 1.1	108.3	0.6
8月	98.6	▲ 0.6	99.2	3.4	82.7	▲ 1.5	101.7	▲ 1.1	102.2	0.0	82.6	▲ 1.1
9月	97.8	▲ 1.0	101.7	4.3	81.4	▲ 1.2	100.7	▲ 0.3	105.4	5.4	80.4	0.0
10月	101.5	▲ 0.3	105.8	5.8	82.1	▲ 1.1	102.2	0.7	104.3	14.2	79.0	▲ 1.4
11月	101.9	▲ 1.8	107.4	6.5	85.9	▲ 0.3	103.4	▲ 0.6	107.6	7.6	81.3	▲ 2.0
12月	98.3	▲ 0.3	109.9	5.6	180.8	▲ 1.0	101.6	0.0	119.6	6.8	191.1	▲ 0.4
26年1月	93.6	1.3	103.3	6.8	82.7	▲ 1.7	95.3	1.4	109.8	7.4	81.8	▲ 1.0
2月	96.2	▲ 0.6	104.1	5.9	80.7	▲ 1.7	100.4	1.5	105.4	9.0	80.5	▲ 0.9
3月	97.1	▲ 0.2	110.7	7.2	85.6	▲ 0.7	98.1	1.1	107.6	8.8	89.8	4.4
4月	101.6	▲ 0.9	110.7	5.4	82.5	▲ 2.8	104.3	▲ 0.7	109.8	7.4	79.5	▲ 4.8
5月	97.9	▲ 1.6	103.3	3.3	80.6	▲ 3.2	98.5	▲ 1.4	102.2	8.0	77.7	▲ 2.8
6月	101.9	0.4	102.5	2.5	145.2	▲ 2.2	105.0	0.6	107.6	12.4	144.9	▲ 2.9
7月	103.7	0.8	104.1	1.6	113.3	▲ 0.2	103.5	0.1	104.3	2.1	105.3	▲ 2.8
8月	96.6	▲ 2.0	99.2	0.0	80.7	▲ 2.4	-	-	-	-	-	-

資料出所

厚生労働省



内閣府「月例経済報告」による景気判断

基調判断と主要項目判断は、以下のとおり

時期	基調判断	企業収益	設備投資	雇用情勢	個人消費	住宅建設	輸出	生産
24年 11月	↓ 景気は、世界景気の減速等を背景として、このところ弱い動きとなっている。	↓ 製造業を中心に頭打ち感が強まっている。	↓ 弱含んでいる。	↓ 依然として厳しさが残る中で、このところ改善の動きに足踏みが見られる。	↓ 弱い動きとなっている。	→ このところ横ばいとなっている。	→ 弱含んでいる。	→ 減少している。
12月	→	→	↓ 製造業を中心に弱含んでいる。	↓ 弱い動きとなっている。	→	↑ おおむね横ばいとなっている。	↑ 底堅い動きとなっている。	↓ このところ緩やかに減少している。
25年 1月	↑ 景気は、弱い動きとなっているが、一部に下げ止まりの兆しもみられる。	→	→	→	↑	↑	→	↑
2月	↑ 景気は、一部に弱さが残るものの、下げ止まっている。	↑ 大企業を中心に下げ止まりの兆しが見られる。	→	→	↑	↑	→	↑
3月	↑ 景気は、一部に弱さが残るものの、このところ持ち直しの動きが見られる。	↑ 大企業を中心に改善の兆しが見られる。	↑ 下げ止まりつつある。	↑ 依然として厳しさが残るものの、このところ改善の動きが見られる。	→	→	→	↑
4月	→	→	→	→	↑	→	↑	→
5月	↑ 景気は、緩やかに持ち直している。	↑ 大企業を中心に改善の動きが見られる。	→	→	→	→	↑	↑
6月	↑ 景気は、着実に持ち直している。	↑ 製造業を中心に改善している。	→	↑	→	↑	↑	↑
7月	↑ 景気は、着実に持ち直しており、自立的回復に向けた動きもみられる。	→	↑	↑	→	↑	→	↑
8月	→	→	→	↑	→	→	→	→
9月	↑ 景気は、緩やかに回復しつつある。	→	↑	→	↓	→	↓	→
10月	→	→	→	→	→	→	↓	→
11月	→	↑	→	→	→	→	↓	→
12月	→	↑	→	→	↑	→	→	→
26年 1月	↑ 景気は緩やかに回復している。	→	↑	→	↑	→	→	→
2月	→	→	→	↑	→	→	↑	→
3月	→	→	→	→	→	↓	→	↑
4月	→ 景気は、緩やかな回復基調が続いているが、消費税率引上げに伴う駆け込み需要の反動により、このところ弱い動きもみられる。	→	→	→	↓	↓	→	→
5月	→	→	↑	→	→	→	→	↓
6月	→	→	→	→	↑	→	→	→
7月	↑ 景気は、緩やかな回復基調が続いており、消費税率引上げに伴う駆け込み需要の反動も和らぎつつある。	→	↓	→	↑	→	→	→
8月	→	↓	→	→	→	↑	→	→
9月	↓ 景気は、このところ一部に弱さもみられるが、緩やかな回復基調が続いている。	→	→	→	↓	→	→	→
10月	↓ 景気は、このところ弱さがみられるが、緩やかな回復基調が続いている。	→	→	→	→	↓	→	↓