

和歌山県の経済動向について 平成29年8月

http://www.pref.wakayama.lg.jp/prefg/060100/index.html

商工観光労働総務課 政策班

内閣府は、平成29年8月28日に発表した月例経済報告において、景気の基調判断を「景気は、緩やかな回復基調が続いている。」とし、前月の判断を据え置いた。

個別項目においては、公共投資に関して「堅調に推移している。」とし、判断を引き上げた。

なお、景気の先行きについては「雇用・所得環境の改善が続くなかで、各種政策の効果もあって、緩やかに回復していくことが期待される。ただし、海外経済の不確実性や金融資本市場の変動の影響に留意する必要がある。」として、前月の判断を据え置いた。

県内の経済状況については、

- 生産動向において、鉱工業生産指数（6月）が2ヶ月連続で前月を下回った。
- 消費動向においては、新車登録台数（7月）が9ヶ月連続で前年を上回った。百貨店・スーパー販売額（6月）は、全店ベース、既存店ベースともに7ヶ月連続で前年を下回った。
- 雇用動向においては、有効求人倍率（7月）が1.33倍と前月から横ばいで推移し、近畿で3位、全国で34位であった。

| 項目 | 月 | 全国 | 前年 同月比 | 和歌山県 | 前年 同月比 |
|----------------------|---|--|-------------------|--|----------------------|
| 景気動向指数 (CI一致指数) | 6 | 117.1 2ヶ月ぶりに前月を上回る。 | | 79.5 2ヶ月ぶりに前月を上回る。 | |
| 企業倒産 | 7 | 714 件 1,099 億円 | 0.2 % △ 11.3 % | 6 件 0.77 億円 | △ 25.0 % △ 61.5 % |
| 鉱工業生産指数 (季節調整済指数) | 6 | 102.2 2ヶ月ぶりに前月を上回る。 | (前月比) 2.1 % | P 106.8 2ヶ月連続で前月を下回る。 | (前月比) ▲ 0.1 % |
| 公共工事請負契約額 | 6 | 14,660 億円 5ヶ月連続で前年を上回る。 | 1.3 % | 114 億円 2ヶ月ぶりに前年を上回る。 | 35.8 % |
| 百貨店・スーパー 販売額 | 6 | 15,694 億円 全店 : 2ヶ月ぶりに前年を上回る。 既存店 : 2ヶ月ぶりに前年を上回る。 | 0.1 % 0.2 % | 99 億円 全店 : 7ヶ月連続で前年を下回る。 既存店 : 7ヶ月連続で前年を下回る。 | ▲ 1.9 % ▲ 1.9 % |
| 新車登録台数 | 7 | 278,517 台 12ヶ月ぶりに前年を下回る。 | ▲ 1.1 % | 1,912 台 9ヶ月連続で前年を上回る。 | 4.2 % |
| 新設住宅着工数 | 7 | 83,234 戸 2ヶ月ぶりに前年を下回る。 | ▲ 2.3 % | 509 戸 2ヶ月連続で前年を下回る。 | ▲ 22.8 % |
| 有効求人倍率 | 7 | 1.52 倍 前月から上昇。 | (前月差) 0.01 | 1.33 倍 前月から横ばい。 | (前月差) 0.00 |
| 完全失業率 | 7 | 2.8 % 前月から横ばい。 | (前月差) 0.0 % | | |
| 所定外労働時間指数 | 6 | 95.3 2ヶ月ぶりに前年を下回る。 | ▲ 1.8 % | 105.4 3ヶ月連続で前年を下回る。 | ▲ 6.7 % |
| 現金給与総額指数 | 6 | 147.7 2ヶ月連続で前年を下回る。 | ▲ 0.1 % | 141.0 8ヶ月連続で前年を下回る。 | ▲ 5.2 % |

| 企業業況判断指数 | ◇ 日銀短観(中小企業全産業) | | | | ◇ 景気動向調査(和歌山社会経済研究所) | | | | |
|--|-----------------|-----|---------------|------------|----------------------|-----|------------|---------------|----------|
| | 参考 | 21年 | 1 ~ 3 月期 | ※(景気の谷) | 参考 | 21年 | 1 ~ 3 月期 | ※(景気の谷) | |
| ◇和歌山 『景気動向調査 県内の自社景況BSI』 (一財)和歌山社会経済研究所 | | 25年 | 1 ~ 3 月期 | -47 ▲ 19 | | 25年 | 1 ~ 3 月期 | -52 ▲ 6 | |
| | | | 4 ~ 6 月期 | -12 2 | | | 4 ~ 6 月期 | -7 7 | |
| | | | 7 ~ 9 月期 | -8 4 | | | 7 ~ 9 月期 | -7 0 | |
| | | | 10 ~ 12 月期 | -4 4 | | | 10 ~ 12 月期 | -4 3 | |
| | | | 26年 | 1 ~ 3 月期 | 3 7 | | 26年 | 1 ~ 3 月期 | 1 5 |
| | | | | 4 ~ 6 月期 | 7 4 | | | 4 ~ 6 月期 | 6 5 |
| | | | | 7 ~ 9 月期 | 2 ▲ 5 | | | 7 ~ 9 月期 | -9 ▲ 15 |
| | | | | 10 ~ 12 月期 | 0 ▲ 2 | | | 10 ~ 12 月期 | -13 ▲ 4 |
| | | | | 27年 | 3 3 | | 27年 | 1 ~ 3 月期 | -12 1 |
| | | | | 1 ~ 3 月期 | 2 ▲ 1 | | | 4 ~ 6 月期 | -11 2 |
| | | | | 4 ~ 6 月期 | 2 0 | | | 7 ~ 9 月期 | -9 2 |
| | | | | 7 ~ 9 月期 | 3 ▲ 1 | | | 10 ~ 12 月期 | -10 ▲ 1 |
| | | | | 10 ~ 12 月期 | 3 0 | | | 1 ~ 3 月期 | -9 1 |
| | | | | 28年 | 1 ▲ 2 | | 28年 | 4 ~ 6 月期 | -12 ▲ 3 |
| | | | | 1 ~ 3 月期 | 1 ▲ 2 | | | 7 ~ 9 月期 | -21 ▲ 10 |
| | | | | 4 ~ 6 月期 | -1 ▲ 2 | | | 10 ~ 12 月期 | -15 6 |
| | | | | 7 ~ 9 月期 | 0 1 | | | 1 ~ 3 月期 | -9 7 |
| | | | | 10 ~ 12 月期 | 2 2 | | | 4 ~ 6 月期 | -9 0 |
| | | | | 29年 | 5 3 | | 29年 | 7 ~ 9 月期(見通し) | -8 1 |
| | | | | 1 ~ 3 月期 | 7 2 | | | | -8 0 |
| | | | | 4 ~ 6 月期 | 4 ▲ 3 | | | | -8 1 |
| | | | 7 ~ 9 月期(見通し) | | | | | -8 0 | |

※(景気の谷)からの改善幅 51

※(景気の谷)からの改善幅 44

注1: △および▲はマイナスを意味し、△は改善、▲は悪化を意味する。 注2: Pは速報値を表す。

① 景気動向指数

(参考)

| 年月 | 全国 | | | | 和歌山県 | | | 全国 | 和歌山県 |
|-------|-------------|-------|-------|-------|-------------|-----------|------|--------------|-------|
| | CI(H22=100) | | | DI | CI(H22=100) | | DI | CLI(H22=100) | |
| | 先行指数 | 一致指数 | 遅行指数 | 一致指数 | 一致指数 | 3ヶ月後方移動平均 | 一致指数 | 先行指数 | |
| 平成24年 | 100.4 | 105.5 | 105.6 | 43.5 | 100.1 | — | 50.0 | 99.7 | 100.5 |
| 平成25年 | 107.5 | 109.3 | 106.2 | 83.4 | 100.1 | — | 61.9 | 100.8 | 100.7 |
| 平成26年 | 105.2 | 114.0 | 113.7 | 53.7 | 95.1 | — | 41.7 | 100.5 | 100.1 |
| 平成27年 | 103.7 | 113.0 | 115.3 | 51.8 | 83.2 | — | 45.3 | 100.2 | 99.3 |
| 平成28年 | 100.4 | 111.9 | 114.1 | 63.0 | 83.0 | — | 57.1 | 99.7 | 99.8 |
| 26年7月 | 104.7 | 113.0 | 115.1 | 55.6 | 94.0 | 97.7 | 28.6 | 100.3 | 99.9 |
| 8月 | 103.7 | 111.8 | 114.5 | 33.3 | 89.4 | 93.8 | 14.3 | 100.2 | 99.5 |
| 9月 | 105.0 | 113.5 | 114.8 | 72.2 | 88.9 | 90.8 | 28.6 | 100.1 | 99.1 |
| 10月 | 103.3 | 113.4 | 114.6 | 66.7 | 86.0 | 88.1 | 42.9 | 100.1 | 98.9 |
| 11月 | 103.2 | 112.8 | 115.0 | 66.7 | 87.4 | 87.4 | 42.9 | 100.1 | 98.7 |
| 12月 | 104.3 | 113.7 | 114.8 | 50.0 | 88.3 | 87.2 | 42.9 | 100.1 | 98.6 |
| 27年1月 | 103.6 | 115.0 | 114.9 | 77.8 | 85.7 | 87.2 | 28.6 | 100.2 | 98.5 |
| 2月 | 103.8 | 113.4 | 115.2 | 77.8 | 83.3 | 85.8 | 42.9 | 100.2 | 98.5 |
| 3月 | 104.2 | 112.1 | 115.4 | 44.4 | 81.3 | 83.5 | 14.3 | 100.3 | 98.6 |
| 4月 | 105.2 | 113.8 | 116.2 | 44.4 | 83.9 | 82.8 | 42.9 | 100.3 | 98.8 |
| 5月 | 105.8 | 112.4 | 115.5 | 44.4 | 81.6 | 82.3 | 57.1 | 100.4 | 99.0 |
| 6月 | 106.2 | 113.7 | 115.1 | 88.9 | 81.9 | 82.5 | 42.9 | 100.4 | 99.3 |
| 7月 | 104.8 | 113.2 | 115.4 | 22.2 | 87.7 | 83.7 | 42.9 | 100.3 | 99.5 |
| 8月 | 103.7 | 112.6 | 115.1 | 50.0 | 85.3 | 85.0 | 71.4 | 100.2 | 99.7 |
| 9月 | 101.9 | 112.4 | 115.2 | 33.3 | 85.4 | 86.1 | 71.4 | 100.1 | 99.8 |
| 10月 | 102.6 | 113.6 | 115.3 | 61.1 | 81.8 | 84.2 | 42.9 | 100.0 | 99.8 |
| 11月 | 101.7 | 112.5 | 115.3 | 55.6 | 80.1 | 82.4 | 42.9 | 99.9 | 99.8 |
| 12月 | 100.4 | 111.5 | 115.3 | 22.2 | 80.2 | 80.7 | 42.9 | 99.8 | 99.8 |
| 28年1月 | 99.7 | 111.2 | 114.6 | 11.1 | 78.7 | 79.7 | 57.1 | 99.7 | 99.8 |
| 2月 | 98.8 | 110.5 | 114.3 | 22.2 | 84.8 | 81.3 | 71.4 | 99.7 | 99.8 |
| 3月 | 98.9 | 110.6 | 114.5 | 44.4 | 83.5 | 82.4 | 85.7 | 99.7 | 99.9 |
| 4月 | 99.3 | 111.3 | 114.6 | 44.4 | 85.1 | 84.5 | 71.4 | 99.6 | 99.9 |
| 5月 | 99.5 | 110.1 | 113.2 | 50.0 | 83.7 | 84.1 | 57.1 | 99.6 | 99.9 |
| 6月 | 100.0 | 111.3 | 113.8 | 66.7 | 89.4 | 86.0 | 71.4 | 99.6 | 99.8 |
| 7月 | 99.7 | 111.5 | 113.4 | 66.7 | 83.7 | 85.6 | 57.1 | 99.6 | 99.8 |
| 8月 | 100.4 | 111.7 | 113.5 | 88.9 | 83.2 | 85.4 | 71.4 | 99.6 | 99.7 |
| 9月 | 100.1 | 111.9 | 114.1 | 77.8 | 80.0 | 82.3 | 14.3 | 99.7 | 99.7 |
| 10月 | 101.0 | 112.9 | 113.8 | 94.4 | 84.0 | 82.4 | 42.9 | 99.8 | 99.7 |
| 11月 | 102.8 | 114.6 | 114.1 | 100.0 | 81.5 | 81.8 | 42.9 | 99.9 | 99.8 |
| 12月 | 104.8 | 114.6 | 114.9 | 88.9 | 78.2 | 81.2 | 42.9 | 100.0 | 99.9 |
| 29年1月 | 104.6 | 113.3 | 115.3 | 44.4 | 76.4 | 78.7 | 42.9 | 100.0 | 100.0 |
| 2月 | 104.8 | 115.0 | 116.0 | 66.7 | 78.4 | 77.7 | 42.9 | 100.1 | 100.1 |
| 3月 | 105.7 | 114.4 | 116.7 | 55.6 | 77.1 | 77.3 | 57.1 | 100.1 | 100.3 |
| 4月 | 104.2 | 117.1 | 117.1 | 100.0 | 79.7 | 78.4 | 71.4 | 100.1 | 100.5 |
| 5月 | 104.7 | 115.8 | 116.5 | 50.0 | 76.9 | 77.9 | 42.9 | 100.2 | 100.8 |
| 6月 | 105.9 | 117.1 | 117.4 | 87.5 | 79.5 | 78.7 | 71.4 | 100.2 | 101.2 |

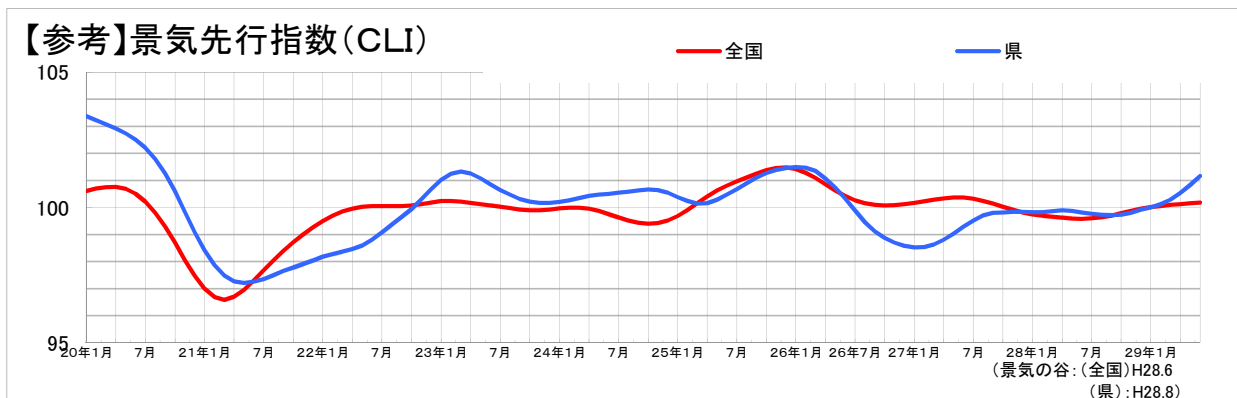
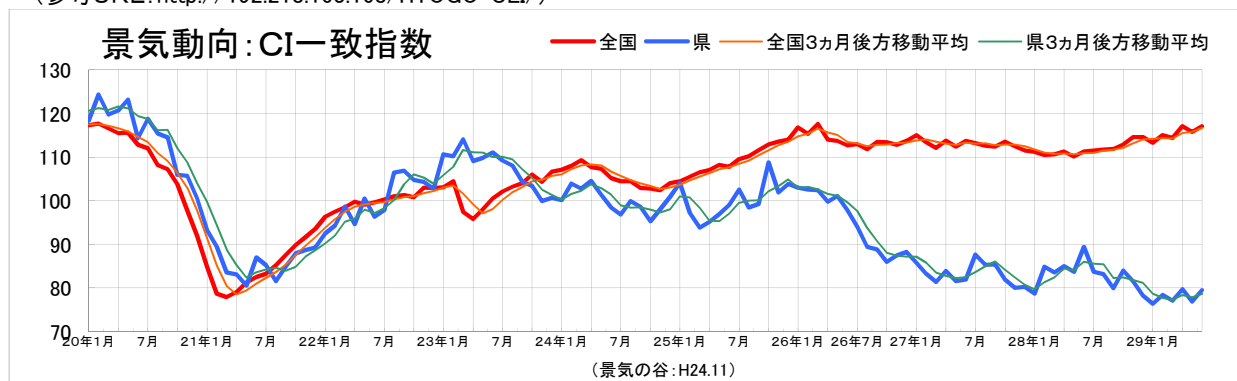
資料出所

内閣府

県調査統計課

関西学院大学産業研究所

※CLIとは、地域の景気動向を的確・早期に把握するために作成された景気先行指数を指す(OECD基準)。
 (参考URL: <http://192.218.163.168/HYOGO-CLI/>)



② 企業倒産件数

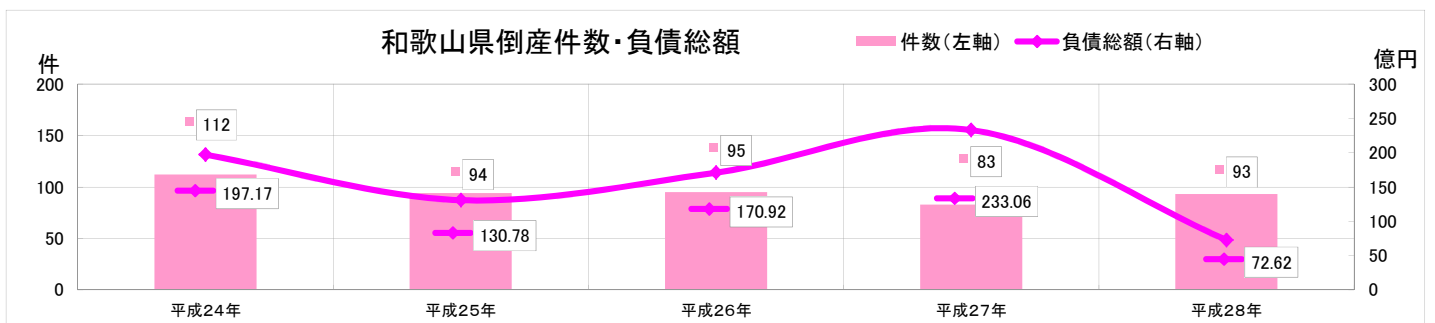
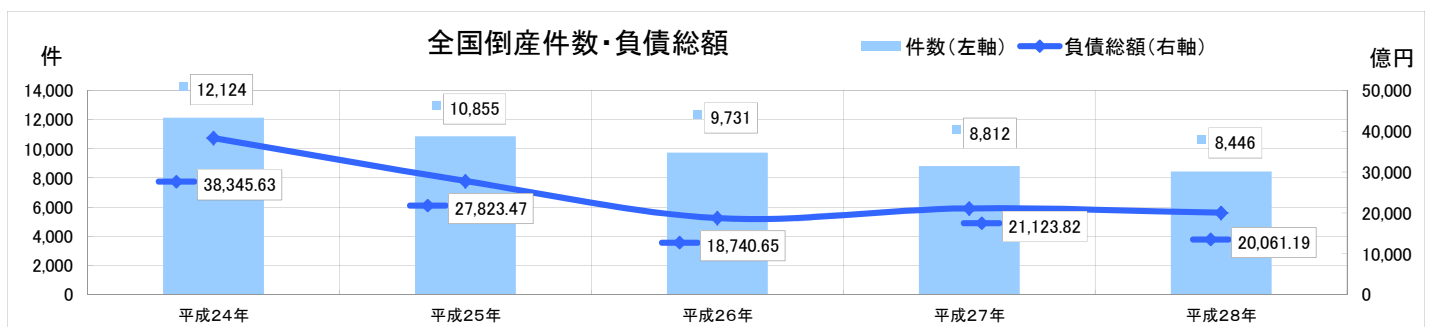
| 年 | 全国 | | | | 和歌山県 | | | | うち大型倒産 | | |
|-------|--------|------------|------------|------------|------|------------|------------|------------|--------|-------------|-----------|
| | 件数 | 前年比 (%) | 金額 (億円) | 前年比 (%) | 件数 | 前年比 (%) | 金額 (億円) | 前年比 (%) | 件数 | 負債額 (億円) | 占率 (%) |
| 平成24年 | 12,124 | △ 4.8 | 38,345.63 | 6.7 | 112 | △ 21.1 | 197.17 | 24.0 | 0 | 0.00 | - |
| 平成25年 | 10,855 | △ 10.5 | 27,823.47 | △ 27.4 | 94 | △ 16.1 | 130.78 | △ 33.7 | 0 | 0.00 | - |
| 平成26年 | 9,731 | △ 10.4 | 18,740.65 | △ 32.6 | 95 | 1.1 | 170.92 | 30.7 | 0 | 0.00 | - |
| 平成27年 | 8,812 | △ 9.4 | 21,123.82 | 12.7 | 83 | △ 12.6 | 233.06 | 36.4 | 1 | 168.00 | 72.1 |
| 平成28年 | 8,446 | △ 4.2 | 20,061.19 | △ 5.0 | 93 | 12.0 | 72.62 | △ 68.8 | 0 | 0.00 | - |

| 年 | 月 | 全国 | | | | 和歌山県 | | | | 備考 |
|-----|-----|-----|------------------|------------|------------------|------|------------------|------------|------------------|--------|
| | | 件数 | 前年 同月比 (%) | 金額 (億円) | 前年 同月比 (%) | 件数 | 前年 同月比 (%) | 金額 (億円) | 前年 同月比 (%) | |
| 26年 | 7月 | 882 | △ 13.9 | 1,294.92 | △ 35.1 | 8 | △ 27.2 | 11.49 | △ 68.0 | |
| | 8月 | 727 | △ 11.2 | 1,357.64 | △ 18.3 | 10 | 66.6 | 2.64 | △ 86.8 | |
| | 9月 | 827 | 0.8 | 1,367.99 | △ 28.0 | 6 | △ 25.0 | 1.30 | △ 92.3 | |
| | 10月 | 800 | △ 16.5 | 1,241.13 | △ 20.1 | 9 | 12.5 | 10.31 | 578.2 | |
| | 11月 | 736 | △ 14.6 | 1,154.77 | △ 16.2 | 5 | 0.0 | 6.40 | △ 24.7 | |
| | 12月 | 686 | △ 8.5 | 1,783.14 | 32.6 | 8 | 14.2 | 3.03 | △ 87.0 | |
| 27年 | 1月 | 721 | △ 16.5 | 1,680.70 | △ 46.6 | 4 | △ 50.0 | 3.48 | △ 95.6 | 大型倒産1件 |
| | 2月 | 692 | △ 11.5 | 1,511.80 | 30.1 | 3 | △ 62.5 | 3.54 | △ 54.2 | |
| | 3月 | 859 | 5.5 | 2,236.31 | 91.1 | 7 | 16.6 | 169.45 | 8372.5 | |
| | 4月 | 748 | △ 18.1 | 1,927.79 | 36.6 | 6 | △ 45.4 | 3.58 | △ 41.3 | |
| | 5月 | 724 | △ 13.1 | 1,277.55 | △ 25.9 | 6 | 0.0 | 16.53 | △ 56.5 | |
| | 6月 | 824 | △ 4.7 | 1,268.61 | △ 33.9 | 6 | △ 40.0 | 3.01 | 13.1 | |
| | 7月 | 787 | △ 10.7 | 1,200.68 | △ 7.2 | 11 | 37.5 | 3.81 | △ 66.8 | |
| | 8月 | 632 | △ 13.0 | 978.96 | △ 27.8 | 4 | △ 60.0 | 2.39 | △ 9.4 | |
| | 9月 | 673 | △ 18.6 | 2,708.98 | 98.0 | 6 | 0.0 | 6.08 | 367.6 | |
| | 10月 | 742 | △ 7.2 | 1,062.41 | △ 14.3 | 9 | 0.0 | 7.31 | △ 29.0 | |
| | 11月 | 711 | △ 3.3 | 1,416.50 | 22.6 | 13 | 160.0 | 7.88 | 23.1 | |
| | 12月 | 699 | 1.8 | 3,853.53 | 116.1 | 8 | 0.0 | 6.00 | 98.0 | |
| 28年 | 1月 | 675 | △ 6.3 | 1,269.27 | △ 24.4 | 1 | △ 75.0 | 1.59 | △ 54.3 | |
| | 2月 | 723 | 4.4 | 1,635.16 | 8.1 | 9 | 200.0 | 15.28 | 331.6 | |
| | 3月 | 746 | △ 13.1 | 1,758.99 | △ 21.3 | 10 | 42.8 | 20.39 | △ 87.9 | |
| | 4月 | 695 | △ 7.0 | 1,033.44 | △ 46.3 | 8 | 33.3 | 5.83 | 62.8 | |
| | 5月 | 671 | △ 7.3 | 1,158.52 | △ 9.3 | 7 | 16.6 | 2.35 | △ 85.7 | |
| | 6月 | 763 | △ 7.4 | 1,080.65 | △ 14.8 | 6 | 0.0 | 1.07 | △ 64.4 | |
| | 7月 | 712 | △ 9.5 | 1,240.19 | 3.2 | 8 | △ 27.2 | 2.00 | △ 47.5 | |
| | 8月 | 726 | 14.8 | 1,260.49 | 28.7 | 6 | 50.0 | 1.24 | △ 48.1 | |
| | 9月 | 649 | △ 3.5 | 850.63 | △ 68.5 | 11 | 83.3 | 7.27 | 19.5 | |
| | 10月 | 683 | △ 7.9 | 1,112.35 | 4.7 | 11 | 22.2 | 5.55 | △ 24.0 | |
| | 11月 | 693 | △ 2.5 | 5,944.84 | 319.6 | 9 | △ 30.7 | 8.95 | 13.5 | |
| | 12月 | 710 | 1.5 | 1,716.66 | △ 55.4 | 7 | △ 12.5 | 1.10 | △ 81.6 | |
| 29年 | 1月 | 605 | △ 10.3 | 1,284.87 | 1.2 | 7 | 600.0 | 2.81 | 76.7 | |
| | 2月 | 688 | △ 4.8 | 1,158.34 | △ 29.1 | 5 | △ 44.4 | 0.65 | △ 95.7 | |
| | 3月 | 786 | 5.3 | 1,668.01 | △ 5.1 | 6 | △ 40.0 | 3.04 | △ 85.0 | |
| | 4月 | 680 | △ 2.1 | 1,040.60 | 0.6 | 5 | △ 37.5 | 5.48 | △ 6.0 | |
| | 5月 | 802 | 19.5 | 1,069.17 | △ 7.7 | 8 | 14.2 | 5.90 | 151.0 | |
| | 6月 | 706 | △ 7.4 | 15,883.39 | 1369.7 | 10 | 66.6 | 12.28 | 1047.6 | |
| | 7月 | 714 | 0.2 | 1,098.85 | △ 11.3 | 6 | △ 25.0 | 0.77 | △ 61.5 | |

資料出所

株式会社 東京商工リサーチ

※ 和歌山県の大型倒産は、負債総額100億円以上の金額としている。



③ 鉱工業生産指数(製造工業)及び粗鋼生産量

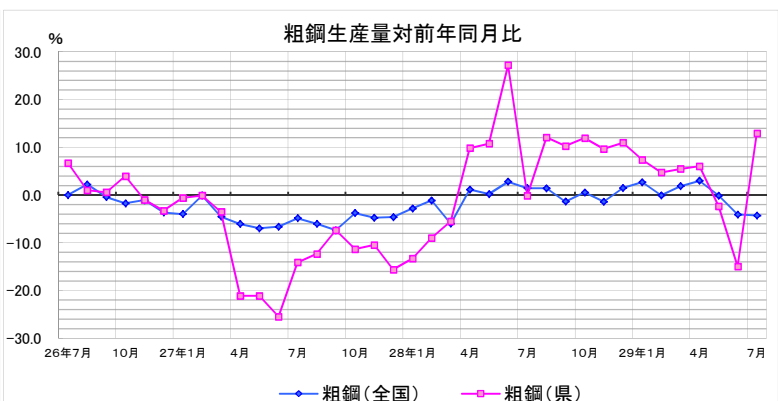
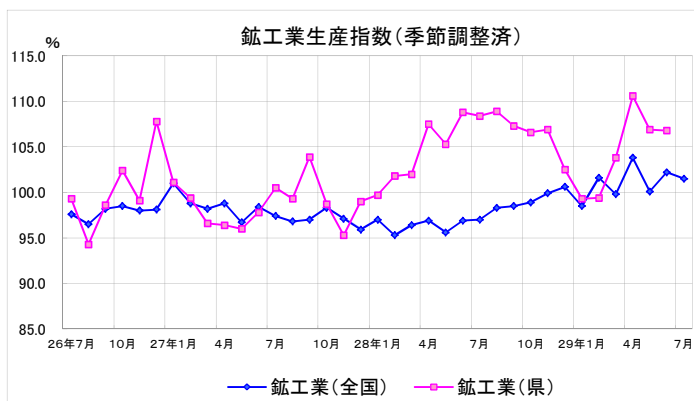
(平成22年=100)

| 年月 | 鉱工業生産指数(製造工業) | | | | | | | | | | | | 粗鋼生産量 | | | | | | |
|--------|---------------|--------|--------|--------|--------|-------|--------|--------|-------|-------|-------|------|--------|--------|------|---------|-------|--------|--------|
| | 全国 | | | | 和歌山県 | | | | | | | | 全国 | | 和歌山県 | | | | |
| | 季節調整指数 | 前月比(%) | 原指数 | 前年比(%) | 全体 | | | | 鉄鋼 | 機械 | 化学 | 石油石炭 | 繊維 | プラスチック | 千トン | 前年比(%) | 千トン | 前年比(%) | |
| 季節調整指数 | | | | | 前月比(%) | 原指数 | 前年比(%) | | | | | | | | | | | | |
| 平成24年 | - | - | 97.8 | 0.6 | - | - | 100.2 | ▲ 5.9 | 100.3 | 104.4 | 101.9 | 90.8 | 98.7 | 103.0 | - | 107,232 | ▲ 0.3 | 4,188 | ▲ 11.8 |
| 平成25年 | - | - | 97.0 | ▲ 0.8 | - | - | 99.8 | ▲ 0.4 | 101.0 | 102.7 | 110.4 | 87.3 | 96.1 | 103.7 | - | 110,595 | 3.1 | 4,568 | 9.1 |
| 平成26年 | - | - | 99.0 | 2.1 | - | - | 103.5 | 3.7 | 93.1 | 117.5 | 109.8 | 87.9 | 103.1 | 102.2 | - | 110,666 | 0.1 | 4,728 | 3.5 |
| 平成27年 | - | - | 97.8 | ▲ 1.2 | - | - | 98.6 | ▲ 4.7 | 71.0 | 116.6 | 110.9 | 81.8 | 114.4 | 105.2 | - | 105,134 | ▲ 5.0 | 4,154 | ▲ 12.1 |
| 平成28年 | - | - | 97.7 | ▲ 0.1 | - | - | 105.8 | 7.3 | 72.9 | 130.1 | 116.6 | 91.5 | 129.3 | 122.0 | - | 104,775 | ▲ 0.3 | 4,386 | 5.6 |
| 26年7月 | 97.6 | 0.0 | 103.6 | ▲ 0.5 | 99.3 | ▲ 3.9 | 104.1 | ▲ 2.2 | 88.6 | 117.2 | 98.1 | 87.1 | 105.3 | 101.6 | - | 9,292 | 0.0 | 413 | 6.7 |
| 8月 | 96.5 | ▲ 1.1 | 89.2 | ▲ 3.1 | 94.3 | ▲ 5.0 | 86.8 | ▲ 6.6 | 84.0 | 109.0 | 102.6 | 84.5 | 101.3 | 101.5 | - | 9,348 | 2.2 | 398 | 1.0 |
| 9月 | 98.2 | 1.8 | 103.3 | 1.1 | 98.6 | 4.6 | 95.1 | ▲ 4.5 | 84.7 | 112.9 | 106.8 | 87.3 | 105.4 | 100.9 | - | 9,251 | ▲ 0.4 | 367 | 0.6 |
| 10月 | 98.5 | 0.3 | 101.7 | ▲ 0.6 | 102.4 | 3.9 | 105.8 | ▲ 0.4 | 87.0 | 125.4 | 102.9 | 87.5 | 109.0 | 98.6 | - | 9,362 | ▲ 1.7 | 402 | 4.0 |
| 11月 | 98.0 | ▲ 0.5 | 96.2 | ▲ 3.6 | 99.1 | ▲ 3.2 | 102.9 | 1.3 | 83.3 | 116.9 | 109.4 | 88.3 | 107.5 | 97.0 | - | 9,175 | ▲ 1.1 | 388 | ▲ 1.0 |
| 12月 | 98.1 | 0.1 | 99.9 | ▲ 0.1 | 107.8 | 8.8 | 107.7 | 3.6 | 83.4 | 129.6 | 109.9 | 90.5 | 107.6 | 97.2 | - | 8,999 | ▲ 3.7 | 393 | ▲ 3.3 |
| 27年1月 | 101.0 | 3.0 | 93.7 | ▲ 2.6 | 101.1 | ▲ 6.2 | 94.2 | ▲ 6.3 | 81.7 | 113.5 | 108.8 | 83.7 | 108.8 | 99.4 | - | 9,022 | ▲ 4.0 | 406 | ▲ 0.6 |
| 2月 | 98.8 | ▲ 2.2 | 95.6 | ▲ 2.0 | 99.4 | ▲ 1.7 | 96.6 | ▲ 6.5 | 78.3 | 114.0 | 110.4 | 83.4 | 108.4 | 100.6 | - | 8,441 | ▲ 0.1 | 352 | ▲ 0.1 |
| 3月 | 98.2 | ▲ 0.6 | 107.8 | ▲ 2.2 | 96.6 | ▲ 2.8 | 99.5 | ▲ 11.5 | 75.0 | 115.5 | 99.5 | 84.8 | 108.5 | 102.1 | - | 9,282 | ▲ 4.5 | 369 | ▲ 3.5 |
| 4月 | 98.8 | 0.6 | 95.9 | ▲ 0.3 | 96.4 | ▲ 0.2 | 99.4 | ▲ 9.0 | 70.9 | 115.6 | 102.1 | 82.3 | 111.0 | 103.1 | - | 8,403 | ▲ 6.1 | 319 | ▲ 21.1 |
| 5月 | 96.7 | ▲ 2.1 | 89.8 | ▲ 4.5 | 96.0 | ▲ 0.4 | 96.1 | ▲ 9.9 | 70.7 | 115.4 | 112.2 | 86.5 | 112.7 | 104.2 | - | 8,923 | ▲ 7.0 | 334 | ▲ 21.1 |
| 6月 | 98.4 | 1.8 | 102.3 | 2.2 | 97.8 | 1.9 | 101.1 | ▲ 5.6 | 68.2 | 113.9 | 107.8 | 83.8 | 116.8 | 105.2 | - | 8,532 | ▲ 6.6 | 297 | ▲ 25.5 |
| 7月 | 97.4 | ▲ 1.0 | 103.0 | ▲ 0.6 | 100.5 | 2.8 | 105.2 | 1.1 | 70.3 | 119.2 | 115.0 | 90.9 | 117.0 | 105.6 | - | 8,842 | ▲ 4.8 | 355 | ▲ 14.1 |
| 8月 | 96.8 | ▲ 0.6 | 88.5 | ▲ 0.8 | 99.3 | ▲ 1.2 | 91.2 | 5.1 | 67.8 | 121.6 | 118.6 | 97.1 | 121.3 | 107.0 | - | 8,785 | ▲ 6.0 | 349 | ▲ 12.3 |
| 9月 | 97.0 | 0.2 | 102.1 | ▲ 1.2 | 103.9 | 4.6 | 101.1 | 6.3 | 69.0 | 122.0 | 114.3 | 91.9 | 122.4 | 107.0 | - | 8,570 | ▲ 7.4 | 340 | ▲ 7.4 |
| 10月 | 98.3 | 1.3 | 100.2 | ▲ 1.5 | 98.7 | ▲ 5.0 | 102.2 | ▲ 3.4 | 69.0 | 122.4 | 104.5 | 84.2 | 120.9 | 107.9 | - | 9,010 | ▲ 3.8 | 357 | ▲ 11.3 |
| 11月 | 97.1 | ▲ 1.2 | 97.4 | 1.2 | 95.3 | ▲ 3.4 | 97.0 | ▲ 5.7 | 68.9 | 121.0 | 111.9 | 83.3 | 115.8 | 107.7 | - | 8,740 | ▲ 4.7 | 348 | ▲ 10.5 |
| 12月 | 95.9 | ▲ 1.2 | 97.8 | ▲ 2.1 | 99.0 | 3.9 | 99.8 | ▲ 7.3 | 69.9 | 120.1 | 109.0 | 79.2 | 115.9 | 108.5 | - | 8,585 | ▲ 4.6 | 331 | ▲ 15.6 |
| 28年1月 | 97.0 | 1.1 | 90.2 | ▲ 3.7 | 99.7 | 0.7 | 93.4 | ▲ 0.8 | 69.1 | 123.7 | 114.0 | 92.4 | 124.5 | 110.6 | - | 8,768 | ▲ 2.8 | 352 | ▲ 13.3 |
| 2月 | 95.3 | ▲ 1.8 | 94.5 | ▲ 1.2 | 101.8 | 2.1 | 102.7 | 6.3 | 69.9 | 130.0 | 112.4 | 85.0 | 131.8 | 112.5 | - | 8,345 | ▲ 1.1 | 320 | ▲ 9.0 |
| 3月 | 96.4 | 1.2 | 108.2 | 0.4 | 102.0 | 0.2 | 104.4 | 4.9 | 71.4 | 123.7 | 113.4 | 90.1 | 135.5 | 114.5 | - | 8,726 | ▲ 6.0 | 348 | ▲ 5.5 |
| 4月 | 96.9 | 0.5 | 92.9 | ▲ 3.1 | 107.5 | 5.4 | 111.3 | 12.0 | 71.7 | 135.9 | 115.3 | 82.4 | 131.3 | 117.7 | - | 8,500 | 1.1 | 350 | 9.8 |
| 5月 | 95.6 | ▲ 1.3 | 89.4 | ▲ 0.4 | 105.3 | ▲ 2.0 | 105.3 | 9.6 | 75.3 | 123.4 | 115.1 | 98.2 | 133.2 | 120.7 | - | 8,940 | 0.2 | 370 | 10.8 |
| 6月 | 96.9 | 1.4 | 100.6 | ▲ 1.7 | 108.8 | 3.3 | 113.4 | 12.2 | 74.0 | 133.5 | 119.7 | 81.9 | 134.6 | 121.8 | - | 8,769 | 2.8 | 377 | 27.2 |
| 7月 | 97.0 | 0.1 | 98.7 | ▲ 4.2 | 108.4 | ▲ 0.4 | 113.7 | 8.1 | 72.7 | 131.0 | 123.0 | 97.0 | 128.7 | 124.1 | - | 8,971 | 1.5 | 354 | ▲ 0.1 |
| 8月 | 98.3 | 1.3 | 92.5 | 4.5 | 108.9 | 0.5 | 100.4 | 10.1 | 75.0 | 131.2 | 110.9 | 90.1 | 130.9 | 126.1 | - | 8,909 | 1.4 | 391 | 12.1 |
| 9月 | 98.5 | 0.2 | 103.5 | 1.4 | 107.3 | ▲ 1.5 | 102.6 | 1.5 | 75.0 | 130.6 | 116.2 | 89.8 | 131.5 | 126.4 | - | 8,454 | ▲ 1.4 | 375 | 10.3 |
| 10月 | 98.9 | 0.4 | 98.9 | ▲ 1.3 | 106.6 | ▲ 0.7 | 110.5 | 8.1 | 77.8 | 128.4 | 116.2 | 95.3 | 129.1 | 128.6 | - | 9,060 | 0.6 | 399 | 12.0 |
| 11月 | 99.9 | 1.0 | 101.7 | 4.4 | 106.9 | 0.3 | 110.3 | 13.7 | 75.1 | 131.2 | 115.1 | 92.5 | 128.6 | 130.0 | - | 8,619 | ▲ 1.4 | 381 | 9.7 |
| 12月 | 100.6 | 0.7 | 100.8 | 3.1 | 102.5 | ▲ 4.1 | 102.1 | 2.3 | 73.0 | 122.0 | 116.2 | 89.1 | 125.0 | 131.6 | - | 8,714 | 1.5 | 368 | 11.0 |
| 29年1月 | 98.5 | ▲ 2.1 | 93.1 | 3.2 | R99.3 | ▲ 3.1 | R93.2 | ▲ 0.2 | 70.1 | 123.2 | 104.1 | 84.8 | 125.7 | 116.7 | - | 9,003 | 2.7 | 378 | 7.4 |
| 2月 | 101.6 | 3.1 | 98.9 | 4.7 | R99.4 | 0.1 | R96.4 | ▲ 6.1 | 72.9 | 124.6 | 95.0 | 73.7 | 123.3 | 114.4 | - | 8,340 | ▲ 0.1 | 335 | 4.7 |
| 3月 | 99.8 | ▲ 1.8 | 112.0 | 3.5 | R103.8 | 4.4 | R106.3 | 1.8 | 75.0 | 117.2 | 113.4 | 89.1 | 138.6 | 112.1 | - | 8,888 | 1.8 | 367 | 5.5 |
| 4月 | 103.8 | 4.0 | 98.2 | 5.7 | R110.6 | 6.6 | R114.5 | 2.9 | 75.0 | 137.6 | 114.2 | 80.6 | R126.4 | 117.5 | - | 8,755 | 3.0 | 371 | 6.0 |
| 5月 | 100.1 | ▲ 3.6 | 95.1 | 6.4 | R106.9 | ▲ 3.3 | R106.9 | 1.5 | 72.9 | 130.9 | 112.0 | 79.1 | R135.9 | 114.5 | - | 8,929 | ▲ 0.1 | 361 | ▲ 2.4 |
| 6月 | 102.2 | 2.1 | 106.1 | 5.5 | P106.8 | ▲ 0.1 | P111.4 | ▲ 1.8 | 76.8 | 128.1 | 119.7 | 79.1 | 133.1 | 114.0 | - | 8,411 | ▲ 4.1 | 321 | ▲ 14.9 |
| 7月 | P101.5 | ▲ 0.7 | P103.3 | 4.7 | - | - | - | - | - | - | - | - | - | - | - | P8,588 | ▲ 4.3 | 400 | 13.0 |

※1. 前月比は季節調整指数、前年比は原指数

※3. Pは速報値、Rは改訂値

※2. 和歌山県の業種別(各月)は季節調整指数、業種別(年平均)は原指数



④ 公共工事請負契約額

(※平成24年1月の数値より新しい推計方法に変更したため、それ以前の数値は参考値となる。)

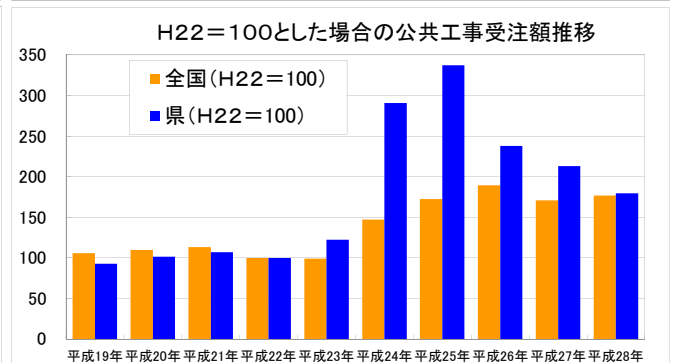
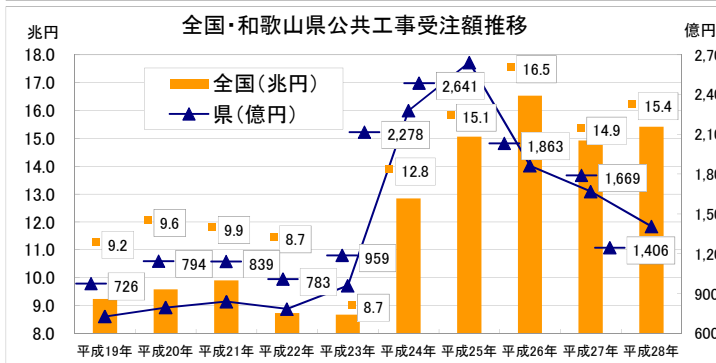
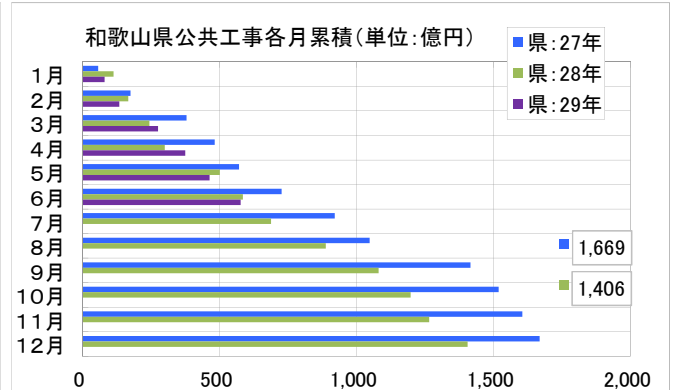
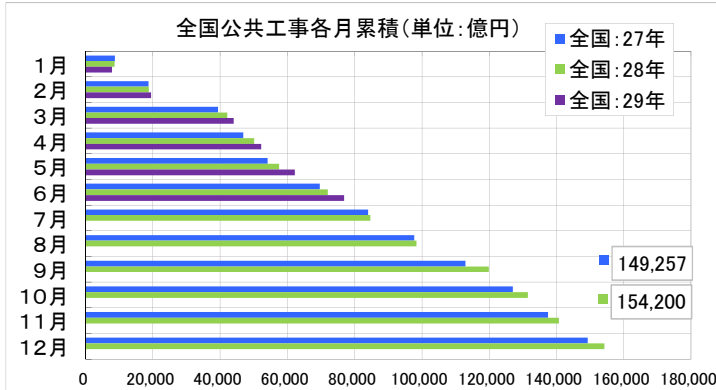
●全国の受注額は、「国の機関」が減少したものの「地方の機関」が増加したため、5ヶ月連続で対前年同月比増(1.3%)。

●県の受注額は、「国の機関」が減少したものの「地方の機関」が大きく増加したため、2ヶ月ぶりに対前年同月比増(35.8%)。

| 年月 | 全国 | | | | | | 和歌山県 | | | | | |
|-------|------------|------------|--------------|------------|---------------|------------|------------|------------|--------------|------------|---------------|------------|
| | 合計 (億円) | 前年比 (%) | 内訳 | | | | 合計 (億円) | 前年比 (%) | 内訳 | | | |
| | | | 国の機関 (億円) | 前年比 (%) | 地方の機関 (億円) | 前年比 (%) | | | 国の機関 (億円) | 前年比 (%) | 地方の機関 (億円) | 前年比 (%) |
| 平成24年 | 128,456 | - | 43,644 | - | 84,812 | - | 2,278 | - | 1,053 | - | 1,225 | - |
| 平成25年 | 150,536 | 17.2 | 54,231 | 24.3 | 96,305 | 13.6 | 2,641 | 15.9 | 1,672 | 58.8 | 969 | ▲20.9 |
| 平成26年 | 165,257 | 9.8 | 60,065 | 10.8 | 105,192 | 9.2 | 1,863 | ▲29.5 | 977 | ▲41.6 | 886 | ▲8.6 |
| 平成27年 | 149,257 | ▲9.7 | 51,443 | ▲14.4 | 97,814 | ▲7.0 | 1,669 | ▲10.4 | 654 | ▲33.1 | 1,015 | 14.5 |
| 平成28年 | 154,200 | 3.3 | 55,181 | 7.3 | 99,019 | 1.2 | 1,406 | ▲15.8 | 694 | 6.2 | 711 | ▲29.9 |
| 26年7月 | 15,774 | 21.0 | 4,723 | 21.8 | 11,051 | 20.6 | 214 | ▲23.6 | 149.99 | ▲29.3 | 64.09 | ▲5.9 |
| 8月 | 13,974 | ▲0.9 | 4,471 | ▲2.6 | 9,503 | ▲0.1 | 155 | ▲51.7 | 94.17 | ▲56.4 | 60.93 | ▲42.2 |
| 9月 | 15,921 | ▲15.8 | 4,279 | ▲29.9 | 11,642 | ▲9.1 | 263 | ▲25.7 | 90.71 | ▲45.4 | 172.67 | ▲8.2 |
| 10月 | 14,688 | 4.0 | 3,508 | ▲7.7 | 11,180 | 8.2 | 132 | ▲5.5 | 37.39 | ▲47.8 | 95.01 | 38.8 |
| 11月 | 10,689 | ▲3.3 | 3,015 | ▲15.1 | 7,674 | 2.3 | 56 | ▲64.6 | 29.21 | ▲36.3 | 26.44 | ▲76.2 |
| 12月 | 12,488 | 0.9 | 3,567 | ▲6.1 | 8,921 | 4.0 | 86 | ▲13.7 | 38.71 | ▲14.4 | 47.30 | ▲13.1 |
| 27年1月 | 8,722 | 10.2 | 3,222 | 0.1 | 5,500 | 17.0 | 58 | ▲40.6 | 29.11 | ▲25.1 | 29.30 | ▲50.7 |
| 2月 | 9,940 | ▲8.9 | 3,761 | ▲17.6 | 6,179 | ▲2.7 | 118 | 55.9 | 37.56 | ▲1.8 | 80.05 | 115.1 |
| 3月 | 20,662 | ▲9.9 | 9,713 | ▲13.7 | 10,949 | ▲6.3 | 205 | ▲22.7 | 101.62 | ▲51.7 | 103.15 | 89.2 |
| 4月 | 7,535 | ▲44.4 | 3,524 | ▲61.8 | 4,011 | ▲7.5 | 102 | 30.7 | 50.47 | 28.1 | 51.59 | 33.3 |
| 5月 | 7,278 | ▲28.7 | 2,448 | ▲23.4 | 4,830 | ▲31.1 | 89 | ▲52.2 | 57.31 | ▲50.2 | 31.25 | ▲55.5 |
| 6月 | 15,503 | ▲4.2 | 4,629 | ▲8.2 | 10,874 | ▲2.4 | 155 | ▲39.0 | 67.50 | ▲29.0 | 87.91 | ▲44.9 |
| 7月 | 14,321 | ▲9.2 | 4,172 | ▲11.7 | 10,149 | ▲8.2 | 194 | ▲9.5 | 54.19 | ▲63.9 | 139.56 | 117.7 |
| 8月 | 13,760 | ▲1.5 | 4,129 | ▲7.7 | 9,631 | 1.4 | 128 | ▲17.6 | 72.25 | ▲23.3 | 55.51 | ▲8.9 |
| 9月 | 15,225 | ▲4.4 | 4,651 | 8.7 | 10,574 | ▲9.2 | 368 | 39.6 | 148.97 | 64.2 | 218.77 | 26.7 |
| 10月 | 14,020 | ▲4.5 | 3,703 | 5.6 | 10,317 | ▲7.7 | 102 | ▲22.7 | 13.65 | ▲63.5 | 88.75 | ▲6.6 |
| 11月 | 10,480 | ▲2.0 | 3,587 | 19.0 | 6,893 | ▲10.2 | 87 | 57.1 | 12.91 | ▲55.8 | 74.53 | 181.8 |
| 12月 | 11,811 | ▲5.4 | 3,904 | 9.5 | 7,908 | ▲11.4 | 63 | ▲26.9 | 8.40 | ▲78.3 | 54.48 | 15.2 |
| 28年1月 | 8,547 | ▲2.0 | 3,031 | ▲5.9 | 5,517 | 0.3 | 114 | 95.2 | 34.90 | 19.9 | 79.09 | 169.9 |
| 2月 | 10,211 | 2.7 | 3,334 | ▲11.3 | 6,877 | 11.3 | 54 | ▲53.8 | 15.67 | ▲58.3 | 38.67 | ▲51.7 |
| 3月 | 23,359 | 13.1 | 11,776 | 21.2 | 11,583 | 5.8 | 77 | ▲62.6 | 51.80 | ▲49.0 | 24.89 | ▲75.9 |
| 4月 | 7,969 | 5.8 | 4,408 | 25.1 | 3,561 | ▲11.2 | 57 | ▲44.6 | 25.26 | ▲49.9 | 31.25 | ▲39.4 |
| 5月 | 7,412 | 1.9 | 2,333 | ▲4.7 | 5,079 | 5.2 | 201 | 126.7 | 182.79 | 219.0 | 17.99 | ▲42.4 |
| 6月 | 14,466 | ▲6.7 | 4,216 | ▲8.9 | 10,251 | ▲5.7 | 84 | ▲46.2 | 46.35 | ▲31.3 | 37.30 | ▲57.6 |
| 7月 | 12,706 | ▲11.3 | 3,233 | ▲22.5 | 9,473 | ▲6.7 | 102 | ▲47.2 | 15.10 | ▲72.1 | 87.14 | ▲37.6 |
| 8月 | 13,674 | ▲0.6 | 4,225 | 2.3 | 9,449 | ▲1.9 | 201 | 56.9 | 116.31 | 61.0 | 84.20 | 51.7 |
| 9月 | 21,528 | 41.4 | 8,873 | 90.8 | 12,655 | 19.7 | 193 | ▲47.6 | 81.44 | ▲45.3 | 111.33 | ▲49.1 |
| 10月 | 11,628 | ▲17.1 | 3,445 | ▲7.0 | 8,183 | ▲20.7 | 117 | 14.1 | 31.44 | 130.3 | 85.42 | ▲3.7 |
| 11月 | 9,172 | ▲12.5 | 2,308 | ▲35.7 | 6,863 | ▲0.4 | 68 | ▲22.5 | 7.63 | ▲40.9 | 60.14 | ▲19.3 |
| 12月 | 13,527 | 14.5 | 3,998 | 2.4 | 9,529 | 20.5 | 140 | 121.9 | 85.74 | 920.1 | 53.81 | ▲1.2 |
| 29年1月 | 7,837 | ▲8.3 | 2,763 | ▲8.8 | 5,074 | ▲8.0 | 81 | ▲28.5 | 13.83 | ▲60.4 | 67.67 | ▲14.4 |
| 2月 | 11,608 | 13.7 | 5,300 | 58.9 | 6,309 | ▲8.3 | 53 | ▲2.1 | 23.73 | 51.5 | 29.46 | ▲23.8 |
| 3月 | 24,568 | 5.2 | 10,031 | ▲14.8 | 14,537 | 25.5 | 141 | 84.4 | 98.04 | 89.3 | 43.40 | 74.4 |
| 4月 | 8,202 | 2.9 | 4,201 | ▲4.7 | 4,001 | 12.4 | 99 | 76.0 | 58.97 | 133.4 | 40.47 | 29.5 |
| 5月 | 10,000 | 34.9 | 3,688 | 58.0 | 6,312 | 24.3 | 88 | ▲55.9 | 76.92 | ▲57.9 | 11.53 | ▲35.9 |
| 6月 | 14,660 | 1.3 | 3,775 | ▲10.5 | 10,885 | 6.2 | 114 | 35.8 | 35.07 | ▲24.3 | 78.54 | 110.6 |

資料出所

国土交通省



⑤ 消 費

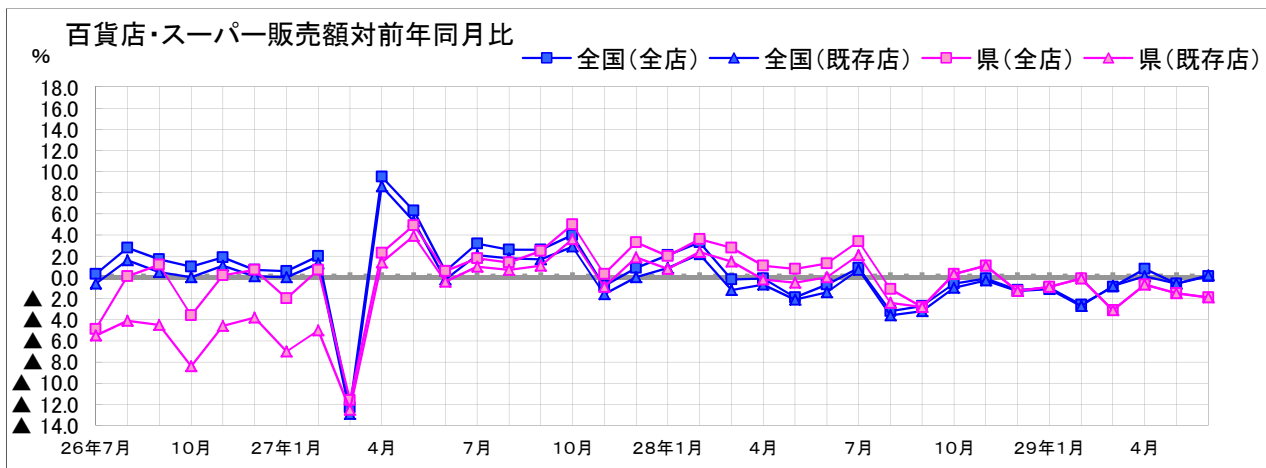
- 全店ベースでは、全国は2ヶ月ぶりに前年を上回ったが、県は7ヶ月連続で前年を下回った。
- 既存店ベースでは、全国は2ヶ月ぶりに前年を上回ったが、県は7ヶ月連続で前年を下回った。

| 年月 | 百貨店・スーパー販売額 | | | | | | | |
|-----------|-------------|----------------|------------|-----------|-------------|----------------|------------|--------|
| | 全国 | | | | 和歌山県 | | | |
| | 販売額 (億円) | 店舗数 [年末、月末] | 前年比 | | 販売額 (億円) | 店舗数 [年末、月末] | 前年比 | |
| 全店 (%) | | | 既存店 (%) | 全店 (%) | | | 既存店 (%) | |
| 平成24年 | 195,916 | 5,132 | ▲ 0.0 | ▲ 0.8 | 1,282 | 41 | 0.6 | ▲ 3.2 |
| 平成25年 | 197,774 | 5,311 | 0.6 | ▲ 0.4 | 1,249 | 39 | ▲ 2.6 | ▲ 1.8 |
| 平成26年 | 201,973 | 5,380 | 1.7 | 0.9 | 1,235 | 40 | ▲ 1.1 | ▲ 3.6 |
| 平成27年 | 200,491 | 5,064 | 1.3 | 0.4 | 1,242 | 41 | 0.6 | ▲ 1.1 |
| 平成28年 | 195,979 | 5,080 | ▲ 0.4 | ▲ 0.9 | 1,253 | 41 | 0.9 | 0.0 |
| 26年7月 | 17,177 | 5,319 | 0.3 | ▲ 0.6 | 102 | 40 | ▲ 4.9 | ▲ 5.5 |
| 8月 | 16,266 | 5,328 | 2.8 | 1.6 | 107 | 40 | 0.1 | ▲ 4.1 |
| 9月 | 15,313 | 5,333 | 1.7 | 0.5 | 95 | 40 | 1.2 | ▲ 4.5 |
| 10月 | 16,065 | 5,338 | 1.0 | 0.0 | 96 | 40 | ▲ 3.6 | ▲ 8.4 |
| 11月 | 17,286 | 5,364 | 1.9 | 1.1 | 102 | 40 | 0.2 | ▲ 4.6 |
| 12月 | 21,558 | 5,380 | 0.7 | 0.1 | 120 | 40 | 0.7 | ▲ 3.8 |
| 27年1月 | 17,216 | 5,383 | 0.6 | ▲ 0.0 | 116 | 40 | ▲ 2.0 | ▲ 7.0 |
| 2月 | 14,987 | 5,377 | 2.0 | 1.3 | 94 | 40 | 0.7 | ▲ 5.0 |
| 3月 | 17,151 | 5,376 | ▲ 12.3 | ▲ 12.9 | 97 | 40 | ▲ 11.6 | ▲ 12.5 |
| 4月 | 16,081 | 5,382 | 9.5 | 8.6 | 98 | 40 | 2.3 | 1.4 |
| 5月 | 16,929 | 5,383 | 6.3 | 5.3 | 101 | 40 | 4.9 | 3.9 |
| 6月 | 16,413 | 5,386 | 0.6 | ▲ 0.2 | 100 | 40 | 0.6 | ▲ 0.4 |
| 7月 | 17,057 | 5,027 | 3.2 | 2.1 | 104 | 40 | 1.8 | 1.0 |
| 8月 | 16,056 | 5,028 | 2.6 | 1.8 | 108 | 40 | 1.4 | 0.7 |
| 9月 | 15,114 | 5,022 | 2.6 | 1.7 | 98 | 41 | 2.5 | 1.1 |
| 10月 | 16,072 | 5,028 | 4.0 | 2.9 | 101 | 41 | 5.0 | 3.6 |
| 11月 | 16,490 | 5,043 | ▲ 0.8 | ▲ 1.6 | 102 | 41 | 0.3 | ▲ 0.9 |
| 12月 | 20,925 | 5,064 | 0.9 | 0.0 | 124 | 41 | 3.3 | 1.9 |
| 28年1月 | 16,914 | 5,061 | 2.1 | 0.9 | 118 | 41 | 2.0 | 0.8 |
| 2月 | 14,886 | 5,058 | 3.3 | 2.2 | 97 | 41 | 3.6 | 2.4 |
| 3月 | 16,463 | 5,058 | ▲ 0.2 | ▲ 1.2 | 100 | 41 | 2.8 | 1.5 |
| 4月 | 15,460 | 5,064 | ▲ 0.1 | ▲ 0.7 | 100 | 41 | 1.1 | ▲ 0.2 |
| 5月 | 15,982 | 5,058 | ▲ 1.9 | ▲ 2.1 | 101 | 41 | 0.8 | ▲ 0.5 |
| 6月 | 15,679 | 5,055 | ▲ 0.7 | ▲ 1.4 | 101 | 41 | 1.3 | 0.0 |
| 7月 | 17,214 | 5,051 | 0.9 | 0.7 | 107 | 41 | 3.4 | 2.1 |
| 8月 | 15,545 | 5,057 | ▲ 3.2 | ▲ 3.6 | 107 | 41 | ▲ 1.1 | ▲ 2.4 |
| 9月 | 14,710 | 5,055 | ▲ 2.7 | ▲ 3.2 | 95 | 41 | ▲ 2.8 | ▲ 2.8 |
| 10月 | 15,970 | 5,056 | ▲ 0.6 | ▲ 1.0 | 101 | 41 | 0.3 | 0.3 |
| 11月 | 16,479 | 5,070 | ▲ 0.1 | ▲ 0.3 | 103 | 41 | 1.1 | 1.1 |
| 12月 | 20,676 | 5,080 | ▲ 1.2 | ▲ 1.3 | 123 | 41 | ▲ 1.3 | ▲ 1.3 |
| 29年1月 | 16,743 | 5,081 | ▲ 1.0 | ▲ 1.1 | 117 | 41 | ▲ 0.9 | ▲ 0.9 |
| 2月 | 14,493 | 5,072 | ▲ 2.6 | ▲ 2.7 | 97 | 41 | ▲ 0.1 | ▲ 0.1 |
| 3月 | 16,312 | 5,065 | ▲ 0.9 | ▲ 0.8 | 97 | 41 | ▲ 3.1 | ▲ 3.1 |
| 4月 | 15,583 | 5,069 | 0.8 | 0.1 | 99 | 41 | ▲ 0.7 | ▲ 0.7 |
| 5月 | 15,881 | 5,072 | ▲ 0.6 | ▲ 0.6 | 100 | 41 | ▲ 1.5 | ▲ 1.5 |
| 6月 | 15,694 | 5,075 | 0.1 | 0.2 | 99 | 41 | ▲ 1.9 | ▲ 1.9 |

資料出所

経済産業省

※平成27年7月分より、「大型小売店」から「百貨店・スーパー」に名称変更されています。



⑥ 新車登録台数

●全国は、12ヶ月ぶりに対前年同月比減(▲1.1%)。

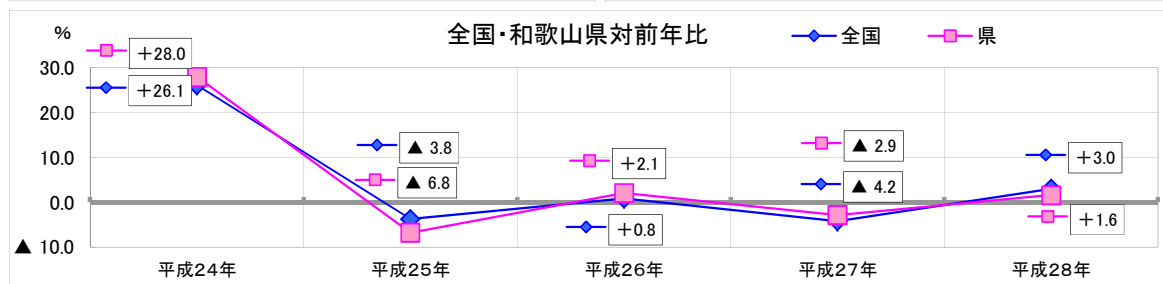
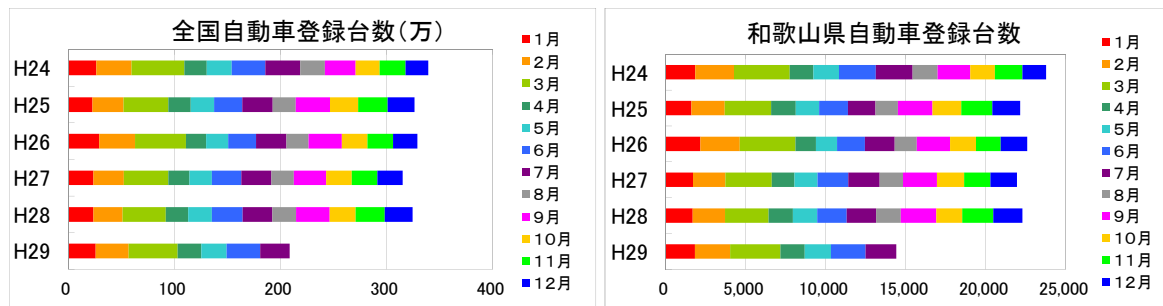
●県は、9ヶ月連続で対前年同月比増(4.2%)。

| 年月 | 新車新規登録台数 | | | |
|-------|-----------|------------|--------|------------|
| | 全国 | | 和歌山県 | |
| | | 前年比 (%) | | 前年比 (%) |
| 平成24年 | 3,390,274 | 26.1 | 23,763 | 28.0 |
| 平成25年 | 3,262,522 | ▲3.8 | 22,144 | ▲6.8 |
| 平成26年 | 3,290,098 | 0.8 | 22,598 | 2.1 |
| 平成27年 | 3,150,310 | ▲4.2 | 21,947 | ▲2.9 |
| 平成28年 | 3,244,798 | 3.0 | 22,295 | 1.6 |
| 26年7月 | 285,886 | 0.6 | 1,863 | 8.6 |
| 8月 | 206,606 | ▲5.0 | 1,370 | ▲2.6 |
| 9月 | 315,326 | ▲2.8 | 2,087 | ▲3.2 |
| 10月 | 240,511 | ▲9.1 | 1,622 | ▲10.3 |
| 11月 | 239,208 | ▲13.5 | 1,535 | ▲20.8 |
| 12月 | 231,959 | ▲8.8 | 1,667 | ▲3.8 |
| 27年1月 | 237,170 | ▲18.9 | 1,703 | ▲21.2 |
| 2月 | 288,348 | ▲14.2 | 2,019 | ▲18.0 |
| 3月 | 418,025 | ▲13.1 | 2,901 | ▲16.7 |
| 4月 | 198,371 | 5.0 | 1,419 | 11.3 |
| 5月 | 209,889 | 1.4 | 1,439 | 8.8 |
| 6月 | 279,375 | 5.4 | 1,932 | 10.6 |
| 7月 | 282,239 | ▲1.3 | 1,961 | 5.3 |
| 8月 | 211,303 | 2.3 | 1,447 | 5.6 |
| 9月 | 305,802 | ▲3.0 | 2,133 | 2.2 |
| 10月 | 240,889 | 0.2 | 1,692 | 4.3 |
| 11月 | 239,815 | 0.3 | 1,641 | 6.9 |
| 12月 | 239,084 | 3.1 | 1,660 | ▲0.4 |
| 28年1月 | 237,661 | 0.2 | 1,685 | ▲1.1 |
| 2月 | 275,165 | ▲4.6 | 2,028 | 0.4 |
| 3月 | 404,813 | ▲3.2 | 2,715 | ▲6.4 |
| 4月 | 212,713 | 7.2 | 1,519 | 7.0 |
| 5月 | 223,753 | 6.6 | 1,519 | 5.6 |
| 6月 | 287,770 | 3.0 | 1,846 | ▲4.5 |
| 7月 | 281,753 | ▲0.2 | 1,835 | ▲6.4 |
| 8月 | 223,273 | 5.7 | 1,539 | 6.4 |
| 9月 | 317,048 | 3.7 | 2,220 | 4.1 |
| 10月 | 242,869 | 0.8 | 1,625 | ▲4.0 |
| 11月 | 273,042 | 13.9 | 1,937 | 18.0 |
| 12月 | 264,938 | 10.8 | 1,827 | 10.1 |
| 29年1月 | 258,085 | 8.6 | 1,834 | 8.8 |
| 2月 | 312,035 | 13.4 | 2,187 | 7.8 |
| 3月 | 460,654 | 13.8 | 3,141 | 15.7 |
| 4月 | 224,220 | 5.4 | 1,525 | 0.4 |
| 5月 | 237,512 | 6.1 | 1,650 | 8.6 |
| 6月 | 315,744 | 9.7 | 2,155 | 16.7 |
| 7月 | 278,517 | ▲1.1 | 1,912 | 4.2 |

資料出所

(一社)日本自動車販売協会連合会

※軽自動車は除く。



⑦ 家計消費支出・物価指数

(平成27年=100)

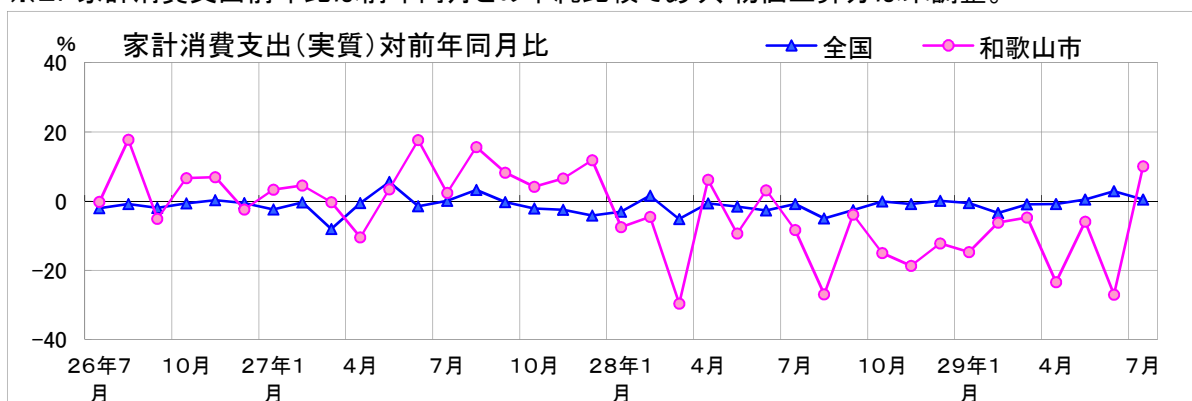
| 年 | 全国 | | | | 和歌山市 | | | |
|-------|---------|---------|---------|---------|---------|---------|---------|---------|
| | 家計消費支出 | | 消費者物価指数 | | 家計消費支出 | | 消費者物価指数 | |
| | (千円) | 前年比 (%) | (総合) | 前年比 (%) | (千円) | 前年比 (%) | (総合) | 前年比 (%) |
| 平成24年 | 286.169 | 1.1 | 96.2 | 0.0 | 244.922 | ▲ 3.1 | 96.3 | ▲ 0.1 |
| 平成25年 | 290.454 | 1.5 | 96.6 | 0.4 | 258.464 | 5.5 | 96.8 | 0.5 |
| 平成26年 | 291.194 | 0.3 | 99.2 | 2.7 | 264.987 | 2.5 | 99.5 | 2.8 |
| 平成27年 | 287.373 | ▲ 1.3 | 100.0 | 0.8 | 278.489 | 5.1 | 100.0 | 0.5 |
| 平成28年 | 282.188 | ▲ 1.8 | 99.9 | ▲ 0.1 | 247.243 | ▲ 11.2 | 100.1 | 0.1 |
| 年月 | (千円) | 前年比 (%) | | 前月比 (%) | (千円) | 前年比 (%) | | 前月比 (%) |
| 26年7月 | 280.293 | ▲ 2.0 | 99.9 | 0.0 | 269.391 | ▲ 0.2 | 100.4 | 0.1 |
| 8月 | 282.124 | ▲ 0.9 | 100.0 | 0.2 | 279.835 | 17.8 | 100.4 | 0.1 |
| 9月 | 275.226 | ▲ 1.9 | 100.3 | 0.2 | 230.497 | ▲ 5.1 | 100.5 | 0.1 |
| 10月 | 288.579 | ▲ 0.7 | 100.0 | ▲ 0.3 | 242.236 | 6.6 | 100.4 | ▲ 0.2 |
| 11月 | 280.271 | 0.3 | 99.6 | ▲ 0.4 | 248.161 | 7.0 | 100.0 | ▲ 0.4 |
| 12月 | 332.363 | ▲ 0.6 | 99.7 | 0.1 | 265.146 | ▲ 2.4 | 99.9 | ▲ 0.1 |
| 27年1月 | 289.847 | ▲ 2.4 | 99.6 | ▲ 0.2 | 275.401 | 3.3 | 99.7 | ▲ 0.6 |
| 2月 | 265.632 | ▲ 0.4 | 99.4 | ▲ 0.2 | 230.457 | 4.5 | 99.2 | ▲ 0.4 |
| 3月 | 317.579 | ▲ 8.1 | 99.7 | 0.3 | 338.209 | ▲ 0.3 | 99.6 | 0.4 |
| 4月 | 300.480 | ▲ 0.5 | 100.2 | 0.5 | 281.655 | ▲ 10.5 | 100.2 | 0.6 |
| 5月 | 286.433 | 5.5 | 100.4 | 0.2 | 276.574 | 3.4 | 100.2 | 0.0 |
| 6月 | 268.652 | ▲ 1.5 | 100.2 | ▲ 0.2 | 277.789 | 17.7 | 100.2 | 0.0 |
| 7月 | 280.471 | 0.1 | 100.1 | ▲ 0.2 | 275.711 | 2.3 | 100.0 | ▲ 0.2 |
| 8月 | 291.156 | 3.2 | 100.2 | 0.1 | 323.421 | 15.6 | 100.0 | ▲ 0.1 |
| 9月 | 274.309 | ▲ 0.3 | 100.3 | 0.1 | 249.405 | 8.2 | 100.0 | 0.1 |
| 10月 | 282.401 | ▲ 2.1 | 100.2 | 0.0 | 252.264 | 4.1 | 100.5 | 0.5 |
| 11月 | 273.268 | ▲ 2.5 | 99.9 | ▲ 0.4 | 264.413 | 6.5 | 100.1 | ▲ 0.4 |
| 12月 | 318.254 | ▲ 4.2 | 99.8 | 0.0 | 296.568 | 11.9 | 100.2 | 0.1 |
| 28年1月 | 280.973 | ▲ 3.1 | 99.5 | ▲ 0.3 | 254.741 | ▲ 7.5 | 99.8 | ▲ 0.5 |
| 2月 | 269.774 | 1.6 | 99.6 | 0.1 | 219.933 | ▲ 4.6 | 99.7 | ▲ 0.1 |
| 3月 | 300.889 | ▲ 5.3 | 99.7 | 0.1 | 238.042 | ▲ 29.6 | 99.5 | ▲ 0.1 |
| 4月 | 298.520 | ▲ 0.7 | 99.9 | 0.2 | 299.050 | 6.2 | 100.0 | 0.4 |
| 5月 | 281.827 | ▲ 1.6 | 100.0 | 0.1 | 250.655 | ▲ 9.4 | 100.2 | 0.3 |
| 6月 | 261.452 | ▲ 2.7 | 99.9 | ▲ 0.1 | 286.309 | 3.1 | 100.0 | ▲ 0.2 |
| 7月 | 278.067 | ▲ 0.9 | 99.6 | ▲ 0.2 | 252.544 | ▲ 8.4 | 100.1 | 0.0 |
| 8月 | 276.388 | ▲ 5.1 | 99.7 | 0.0 | 236.158 | ▲ 27.0 | 100.1 | 0.0 |
| 9月 | 267.119 | ▲ 2.6 | 99.8 | 0.2 | 239.714 | ▲ 3.9 | 99.9 | ▲ 0.2 |
| 10月 | 281.961 | ▲ 0.2 | 100.4 | 0.6 | 214.430 | ▲ 15.0 | 100.8 | 1.0 |
| 11月 | 270.848 | ▲ 0.9 | 100.4 | 0.0 | 215.002 | ▲ 18.7 | 101.0 | 0.1 |
| 12月 | 318.488 | 0.1 | 100.1 | ▲ 0.2 | 260.338 | ▲ 12.2 | 100.7 | ▲ 0.3 |
| 29年1月 | 279.249 | ▲ 0.6 | 100.0 | ▲ 0.2 | 217.214 | ▲ 14.7 | 100.2 | ▲ 0.5 |
| 2月 | 260.444 | ▲ 3.5 | 99.8 | ▲ 0.1 | 206.246 | ▲ 6.2 | 100.1 | ▲ 0.1 |
| 3月 | 297.942 | ▲ 1.0 | 99.9 | 0.1 | 226.694 | ▲ 4.8 | 100.3 | 0.2 |
| 4月 | 295.929 | ▲ 0.9 | 100.3 | 0.4 | 228.985 | ▲ 23.4 | 100.5 | 0.2 |
| 5月 | 283.056 | 0.4 | 100.4 | 0.1 | 235.642 | ▲ 6.0 | 100.7 | 0.1 |
| 6月 | 268.802 | 2.8 | 100.2 | ▲ 0.1 | 208.893 | ▲ 27.0 | 100.9 | 0.2 |
| 7月 | 279.197 | 0.4 | 100.1 | ▲ 0.2 | 277.970 | 10.1 | 100.6 | ▲ 0.3 |

資料出所

総務省

※1. 家計消費支出は「2人以上の世帯」

※2. 家計消費支出前年比は前年同月との単純比較であり、物価上昇分は未調整。



⑧ 新設住宅着工戸数

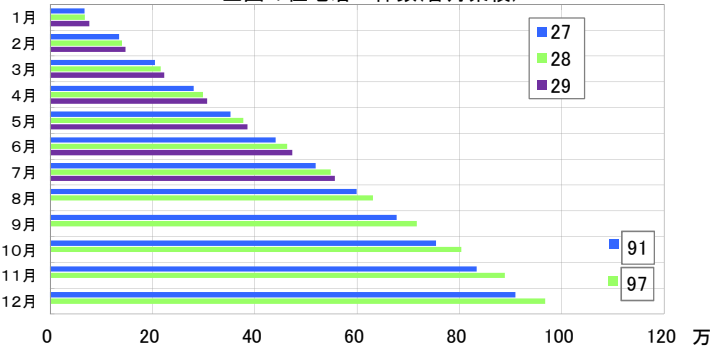
- 全国は、2ヶ月ぶりに対前年同月比減(▲2.3%)となった。
- 県は、2ヶ月連続で対前年同月比減(▲22.8%)となった。

| 年月 | 全国 | | | | | | | | 和歌山県 | | | | | | | |
|-------|---------|-------|---------|---------|-------|-----------|---------|---------|-------|-----------|-------|-------|------|---------|-----|-----|
| | 着工戸数 | | 持家 | 貸家 | 給与住宅 | 分譲住宅 | | | 着工戸数 | | 持家 | 貸家 | 給与住宅 | 分譲住宅 | | |
| | 前年比(%) | | | | | うちマンション除く | うちマンション | 前年比(%) | | うちマンション除く | | | | うちマンション | | |
| 平成24年 | 882,797 | 5.8 | 311,589 | 318,521 | 5,877 | 246,810 | 123,656 | 123,154 | 4,961 | 2.8 | 2,931 | 1,398 | 18 | 614 | 489 | 125 |
| 平成25年 | 980,025 | 11.0 | 354,772 | 356,263 | 5,059 | 263,931 | 136,332 | 127,599 | 5,637 | 13.6 | 3,513 | 1,373 | 28 | 723 | 511 | 212 |
| 平成26年 | 892,261 | ▲9.0 | 285,270 | 362,191 | 7,372 | 237,428 | 126,953 | 110,475 | 5,014 | ▲11.1 | 2,715 | 1,546 | 5 | 748 | 492 | 256 |
| 平成27年 | 909,299 | 1.9 | 283,366 | 378,718 | 6,014 | 241,201 | 125,549 | 115,652 | 4,909 | ▲2.1 | 2,585 | 1,696 | 153 | 475 | 475 | 0 |
| 平成28年 | 967,237 | 6.4 | 292,287 | 418,543 | 5,875 | 250,532 | 135,962 | 114,570 | 4,806 | ▲2.1 | 2,727 | 1,200 | 10 | 869 | 426 | 443 |
| 26年7月 | 72,880 | ▲14.1 | 23,524 | 28,623 | 691 | 20,042 | 11,031 | 9,011 | 577 | 25.2 | 211 | 180 | 1 | 185 | 47 | 138 |
| 8月 | 73,771 | ▲12.5 | 24,250 | 28,435 | 417 | 20,669 | 10,481 | 10,188 | 367 | ▲10.9 | 229 | 96 | 1 | 41 | 41 | 0 |
| 9月 | 75,882 | ▲14.3 | 24,617 | 30,082 | 887 | 20,296 | 10,347 | 9,949 | 487 | ▲5.3 | 242 | 198 | 1 | 46 | 46 | 0 |
| 10月 | 79,171 | ▲12.3 | 24,245 | 33,628 | 478 | 20,820 | 10,325 | 10,495 | 305 | ▲45.1 | 175 | 102 | 0 | 28 | 28 | 0 |
| 11月 | 78,364 | ▲14.3 | 24,462 | 32,655 | 1,247 | 20,000 | 10,745 | 9,255 | 442 | ▲12.5 | 258 | 147 | 0 | 37 | 37 | 0 |
| 12月 | 76,416 | ▲14.7 | 23,725 | 32,478 | 607 | 19,606 | 10,897 | 8,709 | 376 | ▲30.5 | 246 | 81 | 1 | 48 | 48 | 0 |
| 27年1月 | 67,713 | ▲13.0 | 20,282 | 26,856 | 533 | 20,042 | 9,665 | 10,377 | 428 | ▲0.2 | 189 | 188 | 0 | 51 | 51 | 0 |
| 2月 | 67,552 | ▲3.1 | 20,813 | 25,672 | 622 | 20,445 | 9,752 | 10,693 | 412 | 8.7 | 188 | 45 | 143 | 36 | 36 | 0 |
| 3月 | 69,887 | 0.7 | 21,352 | 30,243 | 732 | 17,560 | 9,985 | 7,575 | 323 | ▲38.4 | 180 | 95 | 1 | 47 | 47 | 0 |
| 4月 | 75,617 | 0.4 | 23,294 | 30,603 | 600 | 21,120 | 10,049 | 11,071 | 373 | ▲4.8 | 209 | 136 | 1 | 27 | 27 | 0 |
| 5月 | 71,720 | 5.8 | 22,542 | 28,208 | 376 | 20,594 | 9,272 | 11,322 | 403 | 35.2 | 188 | 178 | 0 | 37 | 37 | 0 |
| 6月 | 88,118 | 16.3 | 26,643 | 35,600 | 386 | 25,489 | 11,316 | 14,173 | 403 | ▲8.0 | 233 | 130 | 3 | 37 | 37 | 0 |
| 7月 | 78,263 | 7.4 | 25,396 | 33,977 | 651 | 18,239 | 10,815 | 7,424 | 318 | ▲44.9 | 219 | 71 | 1 | 27 | 27 | 0 |
| 8月 | 80,255 | 8.8 | 25,245 | 33,470 | 328 | 21,212 | 11,023 | 10,189 | 429 | 16.9 | 237 | 150 | 0 | 42 | 42 | 0 |
| 9月 | 77,872 | 2.6 | 25,219 | 34,092 | 322 | 18,239 | 10,515 | 7,724 | 353 | ▲27.5 | 208 | 109 | 1 | 35 | 35 | 0 |
| 10月 | 77,153 | ▲2.5 | 24,830 | 32,757 | 728 | 18,838 | 10,148 | 8,690 | 386 | 26.6 | 220 | 130 | 2 | 34 | 34 | 0 |
| 11月 | 79,697 | 1.7 | 25,310 | 33,505 | 379 | 20,503 | 11,623 | 8,880 | 537 | 21.5 | 269 | 214 | 1 | 53 | 53 | 0 |
| 12月 | 75,452 | ▲1.3 | 22,440 | 33,735 | 357 | 18,920 | 11,386 | 7,534 | 544 | 44.7 | 245 | 250 | 0 | 49 | 49 | 0 |
| 28年1月 | 67,815 | 0.2 | 20,264 | 28,288 | 360 | 18,903 | 10,520 | 8,383 | 309 | ▲27.8 | 160 | 115 | 0 | 34 | 34 | 0 |
| 2月 | 72,831 | 7.8 | 20,984 | 28,871 | 572 | 22,404 | 10,652 | 11,752 | 311 | ▲24.5 | 207 | 82 | 0 | 22 | 22 | 0 |
| 3月 | 75,744 | 8.4 | 22,274 | 30,572 | 773 | 22,125 | 10,835 | 11,290 | 238 | ▲26.3 | 165 | 50 | 0 | 23 | 23 | 0 |
| 4月 | 82,398 | 9.0 | 23,567 | 35,504 | 298 | 23,029 | 11,093 | 11,936 | 372 | ▲0.3 | 242 | 81 | 0 | 49 | 49 | 0 |
| 5月 | 78,728 | 9.8 | 23,501 | 32,427 | 587 | 22,213 | 10,977 | 11,236 | 296 | ▲26.6 | 163 | 60 | 0 | 73 | 19 | 54 |
| 6月 | 85,953 | ▲2.5 | 26,944 | 36,910 | 482 | 21,617 | 11,432 | 10,185 | 425 | 5.5 | 258 | 115 | 3 | 49 | 49 | 0 |
| 7月 | 85,208 | 8.9 | 26,910 | 37,745 | 656 | 19,897 | 12,034 | 7,863 | 659 | 107.2 | 273 | 75 | 3 | 308 | 52 | 256 |
| 8月 | 82,242 | 2.5 | 26,341 | 36,784 | 608 | 18,509 | 11,694 | 6,815 | 352 | ▲17.9 | 237 | 91 | 0 | 24 | 24 | 0 |
| 9月 | 85,622 | 10.0 | 25,573 | 38,400 | 310 | 21,339 | 11,837 | 9,502 | 532 | 50.7 | 281 | 190 | 1 | 60 | 60 | 0 |
| 10月 | 87,239 | 13.1 | 26,046 | 39,950 | 661 | 20,582 | 11,574 | 9,008 | 420 | 8.8 | 267 | 117 | 1 | 35 | 35 | 0 |
| 11月 | 85,051 | 6.7 | 25,993 | 38,617 | 314 | 20,127 | 11,864 | 8,263 | 508 | ▲5.4 | 234 | 115 | 0 | 159 | 26 | 133 |
| 12月 | 78,406 | 3.9 | 23,890 | 34,475 | 254 | 19,787 | 11,450 | 8,337 | 384 | ▲29.4 | 240 | 109 | 2 | 33 | 33 | 0 |
| 29年1月 | 76,491 | 12.8 | 20,228 | 31,684 | 518 | 24,061 | 10,963 | 13,098 | 360 | 16.5 | 189 | 132 | 1 | 38 | 38 | 0 |
| 2月 | 70,912 | ▲2.6 | 21,322 | 30,842 | 350 | 18,398 | 10,836 | 7,562 | 373 | 19.9 | 227 | 119 | 1 | 26 | 26 | 0 |
| 3月 | 75,887 | 0.2 | 21,468 | 33,937 | 755 | 19,727 | 11,178 | 8,549 | 292 | 22.7 | 180 | 89 | 0 | 23 | 23 | 0 |
| 4月 | 83,979 | 1.9 | 23,751 | 36,194 | 326 | 23,708 | 11,611 | 12,097 | 457 | 22.8 | 248 | 177 | 0 | 32 | 32 | 0 |
| 5月 | 78,481 | ▲0.3 | 23,846 | 32,956 | 332 | 21,347 | 11,524 | 9,823 | 301 | 1.7 | 167 | 107 | 0 | 27 | 27 | 0 |
| 6月 | 87,456 | 1.7 | 26,037 | 35,967 | 476 | 24,976 | 12,034 | 12,942 | 339 | ▲20.2 | 212 | 100 | 0 | 27 | 27 | 0 |
| 7月 | 83,234 | ▲2.3 | 25,370 | 36,365 | 462 | 21,037 | 11,978 | 9,059 | 509 | ▲22.8 | 286 | 159 | 0 | 64 | 64 | 0 |

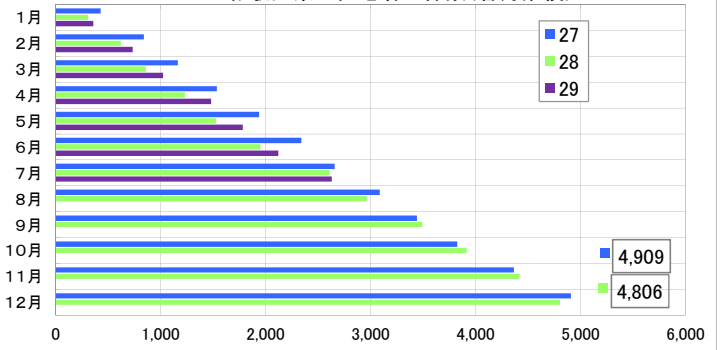
資料出所

国土交通省

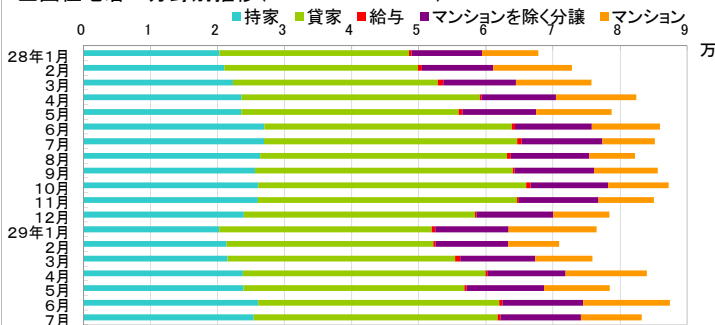
全国の住宅着工件数(各月累積)



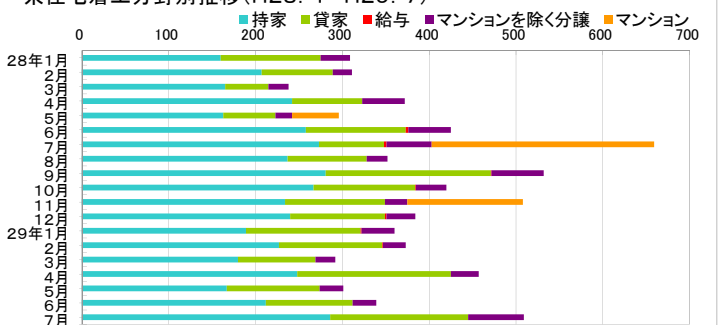
和歌山県の住宅着工件数(各月累積)



全国住宅着工分野別推移(H28.1-H29.7)



県住宅着工分野別推移(H28.1-H29.7)



⑨ 有効求人倍率及び完全失業率

| 年 | 有効求人倍率(季節調整済) | | | | 求職者数、求人数(原数値) | | | | 完全失業率 | |
|-------|---------------|------|------|--------|---------------|--------|--------|--------|-------|-------|
| | 全国 | | 和歌山県 | | 和歌山県 | | | | 全国 | |
| | (倍) | 前年差 | (倍) | 前年差 | 有効求職者数 | 前年比(%) | 有効求人数 | 前年比(%) | (%) | 前年差 |
| 平成24年 | 0.80 | 0.15 | 0.81 | 0.10 | 17,274 | △ 6.5 | 13,947 | 6.4 | 4.3 | △ 0.3 |
| 平成25年 | 0.93 | 0.13 | 0.89 | 0.08 | 16,646 | △ 3.6 | 14,784 | 6.0 | 4.0 | △ 0.3 |
| 平成26年 | 1.09 | 0.16 | 0.99 | 0.10 | 15,392 | △ 7.5 | 15,306 | 3.5 | 3.6 | △ 0.4 |
| 平成27年 | 1.20 | 0.11 | 1.05 | 0.06 | 14,797 | △ 3.9 | 15,467 | 1.1 | 3.4 | △ 0.2 |
| 平成28年 | 1.36 | 0.16 | 1.16 | 0.11 | 14,246 | △ 3.7 | 16,577 | 7.2 | 3.1 | △ 0.3 |
| 年月 | (倍) | 前月差 | (倍) | 前月差 | | 前年比(%) | | 前年比(%) | (%) | 前月差 |
| 26年7月 | 1.10 | 0.00 | 1.02 | ▲ 0.01 | 15,646 | △ 9.1 | 14,862 | 4.4 | 3.8 | 0.1 |
| 8月 | 1.10 | 0.00 | 1.02 | 0.00 | 15,060 | △ 9.1 | 15,085 | 6.8 | 3.5 | △ 0.3 |
| 9月 | 1.10 | 0.00 | 0.99 | ▲ 0.03 | 15,434 | △ 6.7 | 15,443 | 2.0 | 3.6 | 0.1 |
| 10月 | 1.10 | 0.00 | 0.99 | 0.00 | 15,497 | △ 5.7 | 15,979 | ▲ 1.0 | 3.5 | △ 0.1 |
| 11月 | 1.12 | 0.02 | 0.98 | ▲ 0.01 | 14,605 | △ 5.7 | 15,563 | ▲ 2.3 | 3.5 | 0.0 |
| 12月 | 1.14 | 0.02 | 0.99 | 0.01 | 13,290 | △ 6.2 | 14,656 | ▲ 1.8 | 3.4 | △ 0.1 |
| 27年1月 | 1.15 | 0.01 | 1.00 | 0.01 | 13,633 | △ 8.2 | 14,457 | ▲ 3.7 | 3.6 | 0.2 |
| 2月 | 1.15 | 0.00 | 0.99 | ▲ 0.01 | 14,165 | △ 5.7 | 14,676 | ▲ 3.7 | 3.5 | △ 0.1 |
| 3月 | 1.16 | 0.01 | 1.01 | 0.02 | 15,201 | △ 3.5 | 15,566 | ▲ 2.8 | 3.4 | △ 0.1 |
| 4月 | 1.16 | 0.00 | 1.01 | 0.00 | 16,400 | △ 2.8 | 15,162 | ▲ 2.0 | 3.3 | △ 0.1 |
| 5月 | 1.18 | 0.02 | 1.03 | 0.02 | 15,693 | △ 5.2 | 14,847 | ▲ 1.7 | 3.3 | 0.0 |
| 6月 | 1.19 | 0.01 | 1.04 | 0.01 | 15,388 | △ 4.5 | 14,797 | ▲ 2.8 | 3.4 | 0.1 |
| 7月 | 1.20 | 0.01 | 1.04 | 0.00 | 15,007 | △ 4.1 | 14,655 | ▲ 1.4 | 3.3 | △ 0.1 |
| 8月 | 1.22 | 0.02 | 1.05 | 0.01 | 14,775 | △ 1.9 | 15,242 | 1.0 | 3.4 | 0.1 |
| 9月 | 1.23 | 0.01 | 1.10 | 0.05 | 14,789 | △ 4.2 | 16,480 | 6.7 | 3.4 | 0.0 |
| 10月 | 1.24 | 0.01 | 1.08 | ▲ 0.02 | 15,059 | △ 2.8 | 16,923 | 5.9 | 3.1 | △ 0.3 |
| 11月 | 1.26 | 0.02 | 1.10 | 0.02 | 14,292 | △ 2.1 | 16,910 | 8.7 | 3.3 | 0.2 |
| 12月 | 1.28 | 0.02 | 1.10 | 0.00 | 13,166 | △ 0.9 | 15,890 | 8.4 | 3.3 | 0.0 |
| 28年1月 | 1.29 | 0.01 | 1.10 | 0.00 | 13,638 | 0.0 | 15,757 | 9.0 | 3.2 | △ 0.1 |
| 2月 | 1.29 | 0.00 | 1.13 | 0.03 | 14,197 | 0.2 | 16,933 | 15.4 | 3.3 | 0.1 |
| 3月 | 1.31 | 0.02 | 1.13 | 0.00 | 15,070 | △ 0.9 | 17,247 | 10.8 | 3.2 | △ 0.1 |
| 4月 | 1.33 | 0.02 | 1.16 | 0.03 | 15,859 | △ 3.3 | 17,002 | 12.1 | 3.2 | 0.0 |
| 5月 | 1.35 | 0.02 | 1.18 | 0.02 | 15,393 | △ 1.9 | 16,725 | 12.6 | 3.2 | 0.0 |
| 6月 | 1.36 | 0.01 | 1.18 | 0.00 | 14,831 | △ 3.6 | 16,406 | 10.9 | 3.1 | △ 0.1 |
| 7月 | 1.37 | 0.01 | 1.18 | 0.00 | 14,203 | △ 5.4 | 15,654 | 6.8 | 3.0 | △ 0.1 |
| 8月 | 1.37 | 0.00 | 1.18 | 0.00 | 13,894 | △ 6.0 | 16,200 | 6.3 | 3.1 | 0.1 |
| 9月 | 1.38 | 0.01 | 1.18 | 0.00 | 13,975 | △ 5.5 | 16,871 | 2.4 | 3.0 | △ 0.1 |
| 10月 | 1.40 | 0.02 | 1.18 | 0.00 | 13,992 | △ 7.1 | 17,259 | 2.0 | 3.0 | 0.0 |
| 11月 | 1.41 | 0.01 | 1.17 | ▲ 0.01 | 13,504 | △ 5.5 | 16,838 | ▲ 0.4 | 3.1 | 0.1 |
| 12月 | 1.43 | 0.02 | 1.18 | 0.01 | 12,393 | △ 5.9 | 16,033 | 0.9 | 3.1 | 0.0 |
| 29年1月 | 1.43 | 0.00 | 1.19 | 0.01 | 12,923 | △ 5.2 | 16,096 | 2.2 | 3.0 | △ 0.1 |
| 2月 | 1.43 | 0.00 | 1.21 | 0.02 | 13,374 | △ 5.8 | 16,969 | 0.2 | 2.8 | △ 0.2 |
| 3月 | 1.45 | 0.02 | 1.21 | 0.00 | 14,092 | △ 6.5 | 17,394 | 0.9 | 2.8 | 0.0 |
| 4月 | 1.48 | 0.03 | 1.25 | 0.04 | 14,772 | △ 6.9 | 17,135 | 0.8 | 2.8 | 0.0 |
| 5月 | 1.49 | 0.01 | 1.28 | 0.03 | 14,430 | △ 6.3 | 17,122 | 2.4 | 3.1 | 0.3 |
| 6月 | 1.51 | 0.02 | 1.33 | 0.05 | 14,046 | △ 5.3 | 17,463 | 6.4 | 2.8 | △ 0.3 |
| 7月 | 1.52 | 0.01 | 1.33 | 0.00 | 13,520 | △ 4.8 | 16,832 | 7.5 | 2.8 | 0.0 |

資料出所 和歌山労働局職業安定部

※有効求人倍率の暦年数値は原数値

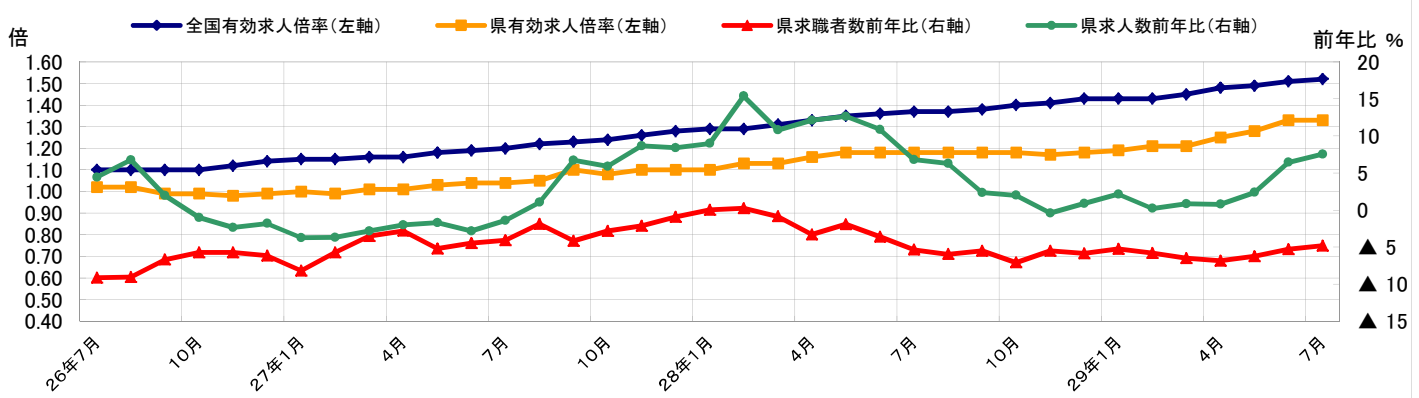
和歌山労働局職業安定部

※暦年分は年平均

総務省

※季節調整値

有効求人倍率等の推移(全国・和歌山県)



⑩ 総実労働時間・実質賃金指数(事業所規模30人以上)

(注)事業所規模30人以上
(平成27年=100)

※平成27年1月に調査対象事業所の抽出替えを行い、新・旧事業所の調査対象事業所が入れ替わったことにより生じたギャップの割合を過去に遡り按分し、指数を改訂している。

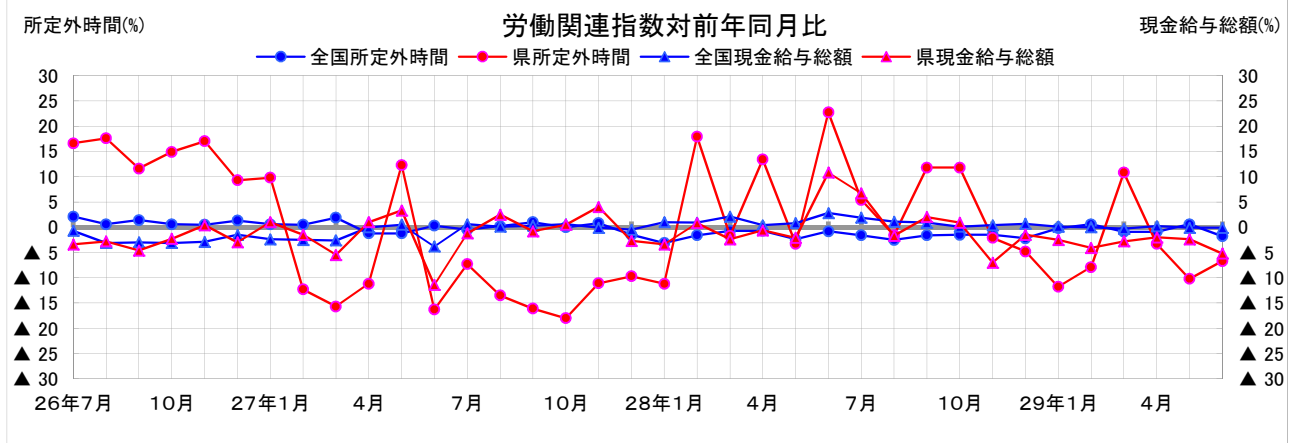
※平成28年12月分までの増減率は、平成22年基準指数で計算したものであり、改訂後の指数で計算したものと必ずしも一致しない。

| 年月 | 全国(調査産業計) | | | | | | 和歌山県(調査産業計) | | | | | |
|-------|-----------|---------|---------|---------|--------|---------|-------------|---------|---------|---------|--------|---------|
| | 所定内労働時間 | | 所定外労働時間 | | 現金給与総額 | | 所定内労働時間 | | 所定外労働時間 | | 現金給与総額 | |
| | | 前年比 (%) | | 前年比 (%) | | 前年比 (%) | | 前年比 (%) | | 前年比 (%) | | 前年比 (%) |
| 平成24年 | 101.9 | 0.9 | 94.8 | 1.4 | 104.2 | ▲ 0.9 | 100.2 | 1.5 | 79.5 | 3.6 | 105.9 | ▲ 1.0 |
| 平成25年 | 100.6 | ▲ 1.3 | 97.0 | 2.4 | 103.4 | ▲ 0.8 | 99.2 | ▲ 0.9 | 92.4 | 16.2 | 104.3 | ▲ 1.4 |
| 平成26年 | 100.1 | ▲ 0.6 | 100.3 | 3.4 | 101.1 | ▲ 2.4 | 98.8 | ▲ 0.5 | 110.2 | 19.3 | 101.8 | ▲ 2.4 |
| 平成27年 | 100.0 | 0.0 | 100.0 | ▲ 0.3 | 100.0 | ▲ 0.9 | 100.0 | 1.2 | 100.0 | ▲ 9.2 | 100.0 | ▲ 1.8 |
| 平成28年 | 100.0 | 0.0 | 98.3 | ▲ 1.7 | 101.1 | 1.2 | 98.8 | ▲ 1.2 | 104.1 | 4.1 | 100.2 | 0.5 |
| 26年7月 | 105.0 | 0.7 | 99.1 | 2.1 | 116.9 | ▲ 0.7 | 101.4 | ▲ 0.1 | 107.7 | 16.6 | 110.5 | ▲ 3.4 |
| 8月 | 97.8 | ▲ 2.1 | 94.5 | 0.6 | 83.2 | ▲ 3.1 | 98.1 | ▲ 1.8 | 110.0 | 17.6 | 84.7 | ▲ 2.8 |
| 9月 | 99.7 | 0.6 | 97.7 | 1.4 | 81.9 | ▲ 3.0 | 99.2 | 0.3 | 108.9 | 11.6 | 80.8 | ▲ 4.6 |
| 10月 | 103.5 | 0.6 | 100.9 | 0.6 | 82.4 | ▲ 3.1 | 99.7 | ▲ 0.7 | 112.3 | 14.9 | 81.3 | ▲ 2.3 |
| 11月 | 99.9 | ▲ 3.2 | 102.4 | 0.5 | 86.4 | ▲ 2.9 | 98.8 | ▲ 2.7 | 119.2 | 17.0 | 85.9 | 0.4 |
| 12月 | 98.7 | ▲ 0.9 | 105.6 | 1.3 | 184.5 | ▲ 1.5 | 98.0 | ▲ 1.7 | 125.1 | 9.3 | 195.3 | ▲ 3.0 |
| 27年1月 | 94.7 | ▲ 0.1 | 98.6 | 0.6 | 83.3 | ▲ 2.4 | 91.9 | ▲ 1.7 | 116.8 | 9.8 | 86.3 | 1.0 |
| 2月 | 97.7 | 0.2 | 99.4 | 0.5 | 81.3 | ▲ 2.5 | 97.8 | ▲ 0.7 | 90.5 | ▲ 12.3 | 82.9 | ▲ 1.5 |
| 3月 | 100.9 | 2.6 | 103.2 | 1.9 | 86.2 | ▲ 2.6 | 99.2 | 3.1 | 89.8 | ▲ 15.7 | 89.0 | ▲ 5.5 |
| 4月 | 104.9 | 1.9 | 104.0 | ▲ 1.2 | 85.1 | 0.0 | 104.1 | 1.7 | 97.5 | ▲ 11.2 | 83.8 | 1.0 |
| 5月 | 96.0 | ▲ 3.2 | 97.0 | ▲ 1.2 | 83.7 | 0.5 | 96.6 | 0.0 | 116.0 | 12.3 | 84.4 | 3.3 |
| 6月 | 103.7 | 0.5 | 97.8 | 0.3 | 144.1 | ▲ 3.8 | 105.1 | 2.1 | 92.0 | ▲ 16.3 | 134.8 | ▲ 11.4 |
| 7月 | 105.2 | 0.2 | 98.6 | ▲ 0.5 | 117.8 | 0.6 | 103.5 | 2.0 | 99.8 | ▲ 7.3 | 109.9 | ▲ 1.2 |
| 8月 | 98.1 | 0.3 | 94.7 | 0.2 | 83.3 | 0.1 | 101.3 | 3.3 | 95.2 | ▲ 13.5 | 87.3 | 2.5 |
| 9月 | 98.9 | ▲ 0.8 | 98.6 | 1.0 | 82.2 | 0.3 | 100.5 | 1.4 | 91.3 | ▲ 16.1 | 80.3 | ▲ 0.8 |
| 10月 | 100.6 | ▲ 2.7 | 100.9 | 0.0 | 83.1 | 0.6 | 98.9 | ▲ 0.8 | 92.0 | ▲ 18.0 | 81.6 | 0.5 |
| 11月 | 100.3 | 0.4 | 103.2 | 0.8 | 86.3 | ▲ 0.1 | 101.8 | 3.1 | 106.0 | ▲ 11.1 | 89.2 | 4.0 |
| 12月 | 99.0 | 0.3 | 104.0 | ▲ 1.5 | 183.6 | ▲ 0.5 | 99.3 | 1.3 | 113.0 | ▲ 9.7 | 189.7 | ▲ 2.7 |
| 28年1月 | 94.3 | ▲ 0.4 | 95.5 | ▲ 3.1 | 84.1 | 1.0 | 94.0 | 2.3 | 103.7 | ▲ 11.2 | 83.6 | ▲ 3.4 |
| 2月 | 99.0 | 1.4 | 97.8 | ▲ 1.6 | 82.1 | 0.9 | 98.5 | 0.7 | 106.8 | 17.9 | 83.8 | 0.8 |
| 3月 | 102.5 | 1.6 | 102.5 | ▲ 0.7 | 87.9 | 2.1 | 98.2 | ▲ 1.0 | 88.2 | ▲ 1.7 | 86.8 | ▲ 2.4 |
| 4月 | 103.5 | ▲ 1.4 | 103.2 | ▲ 0.7 | 85.5 | 0.4 | 101.3 | ▲ 2.6 | 110.6 | 13.4 | 83.2 | ▲ 0.6 |
| 5月 | 96.0 | 0.0 | 94.7 | ▲ 2.4 | 84.3 | 0.8 | 94.6 | ▲ 2.0 | 112.2 | ▲ 3.3 | 82.2 | ▲ 2.1 |
| 6月 | 104.2 | 0.5 | 97.0 | ▲ 0.8 | 147.9 | 2.8 | 103.4 | ▲ 1.6 | 113.0 | 22.7 | 148.7 | 10.8 |
| 7月 | 102.3 | ▲ 2.7 | 97.0 | ▲ 1.6 | 119.8 | 1.9 | 100.6 | ▲ 2.8 | 105.2 | 5.4 | 116.7 | 6.7 |
| 8月 | 98.0 | ▲ 0.1 | 92.3 | ▲ 2.5 | 84.2 | 1.1 | 97.8 | ▲ 3.5 | 93.6 | ▲ 1.6 | 85.4 | ▲ 1.7 |
| 9月 | 100.3 | 1.4 | 97.0 | ▲ 1.6 | 82.8 | 0.9 | 100.3 | ▲ 0.3 | 102.1 | 11.8 | 81.6 | 2.0 |
| 10月 | 99.8 | ▲ 0.8 | 99.4 | ▲ 1.5 | 83.1 | 0.1 | 98.1 | ▲ 0.8 | 102.9 | 11.8 | 82.1 | 0.9 |
| 11月 | 101.1 | 0.8 | 101.7 | ▲ 1.5 | 86.5 | 0.4 | 99.8 | ▲ 2.0 | 103.7 | ▲ 2.1 | 82.5 | ▲ 7.0 |
| 12月 | 99.3 | 0.3 | 101.7 | ▲ 2.2 | 184.7 | 0.7 | 98.4 | ▲ 0.9 | 107.6 | ▲ 4.8 | 186.2 | ▲ 1.5 |
| 29年1月 | 93.4 | ▲ 1.0 | 95.3 | ▲ 0.2 | 84.2 | 0.1 | 90.0 | ▲ 4.3 | 91.5 | ▲ 11.8 | 81.5 | ▲ 2.5 |
| 2月 | 98.7 | ▲ 0.3 | 98.4 | 0.6 | 82.1 | 0.0 | 98.2 | ▲ 0.3 | 98.4 | ▲ 7.9 | 80.4 | ▲ 4.1 |
| 3月 | 101.0 | ▲ 1.5 | 101.6 | ▲ 0.9 | 87.6 | ▲ 0.3 | 96.4 | ▲ 1.8 | 97.7 | 10.8 | 84.4 | ▲ 2.8 |
| 4月 | 103.0 | ▲ 0.5 | 102.3 | ▲ 0.9 | 85.7 | 0.2 | 101.3 | 0.0 | 107.0 | ▲ 3.3 | 81.5 | ▲ 2.0 |
| 5月 | 97.5 | 1.6 | 95.3 | 0.6 | 84.2 | ▲ 0.1 | 95.2 | 0.6 | 100.8 | ▲ 10.2 | 80.2 | ▲ 2.4 |
| 6月 | 104.5 | 0.3 | 95.3 | ▲ 1.8 | 147.7 | ▲ 0.1 | 101.9 | ▲ 1.5 | 105.4 | ▲ 6.7 | 141.0 | ▲ 5.2 |

資料出所

厚生労働省

県調査統計課



内閣府「月例経済報告」による景気判断

基調判断と主要項目判断は、以下のとおり

| 時期 | 基調判断 | 企業収益 | 設備投資 | 雇用情勢 | 個人消費 | 住宅建設 | 輸出 | 生産 |
|--------|--|-----------------------------|---------------------|-----------|-------------------------------------|----------------------|------------------|-------------------|
| 28年 1月 | → 景気は、このところ一部に弱さもみられるが、緩やかな回復基調が続いている。 | → 改善している。 | → おおむね横ばいとなっている。 | → 改善している。 | → 総じてみれば底堅い動きとなっている。 | → おおむね横ばいとなっている。 | → 弱含んでいる。 | ↑ このところ横ばいとなっている。 |
| 2月 | → " | → " | → " | → " | → " | → " | → " | → " |
| 3月 | ↓ 景気は、このところ弱さもみられるが、緩やかな回復基調が続いている。 | ↓ 非製造業を中心に改善傾向にある。 | ↑ 持ち直しの動きがみられる。 | → " | ↓ 消費者マインドに足踏みがみられるなか、おおむね横ばいとなっている。 | → " | ↑ おおむね横ばいとなっている。 | → " |
| 4月 | → " | → " | → " | → " | → " | → " | → " | → 横ばいとなっている。 |
| 5月 | → " | ↓ 改善傾向にあるが、そのテンポは緩やかになっている。 | → " | → " | → " | ↑ このところ持ち直しの動きがみられる。 | → " | → " |
| 6月 | → " | ↓ 高い水準にあるものの、改善に足踏みがみられる。 | → " | → " | → " | → " | → " | → " |
| 7月 | → " | → " | → " | → " | → " | → 持ち直しの動きがみられる。 | → " | → " |
| 8月 | → " | → " | → " | → " | → " | → " | → " | → " |
| 9月 | → " | → " | ↓ 持ち直しの動きに足踏みがみられる。 | → " | ↑ 総じてみれば底堅い動きとなっている。 | ↑ 持ち直している。 | → " | → " |
| 10月 | → " | → " | → " | → " | → " | ↓ このところ横ばいとなっている。 | → " | ↑ 持ち直しの動きがみられる。 |
| 11月 | → " | → " | → " | → " | → " | → " | → " | → " |
| 12月 | ↑ 景気は、一部に改善の遅れもみられるが、緩やかな回復基調が続いている。 | → " | → " | → " | ↑ 持ち直しの動きがみられる。 | → 横ばいとなっている。 | ↑ 持ち直しの動きがみられる。 | ↑ 持ち直している。 |
| 29年 1月 | → " | → " | → " | → " | → " | → おおむね横ばいとなっている。 | → " | → " |
| 2月 | → " | ↑ 改善の動きがみられる。 | ↑ 持ち直しの動きがみられる。 | → " | ↓ 持ち直しの動きが続いているものの、このところ足踏みがみられる。 | ↓ このところ弱含んでいる。 | ↑ 持ち直している。 | → " |
| 3月 | → " | ↑ 改善している。 | → " | → " | ↑ 総じてみれば持ち直しの動きが続いている。 | → " | → " | → " |
| 4月 | → " | → " | → " | → " | → " | → 弱含んでいる。 | → " | → " |
| 5月 | → " | → " | → " | → " | → " | → " | → " | → " |
| 6月 | ↑ 景気は、緩やかな回復基調が続いている。 | → " | ↑ 持ち直している。 | → " | ↑ 緩やかに持ち直している。 | ↑ このところ横ばいとなっている。 | → " | → " |
| 7月 | → " | → " | → " | → " | → " | → " | → " | → " |
| 8月 | → " | → " | → " | → " | → " | → 横ばいとなっている。 | → " | → " |