

和歌山県の経済動向について

令和3年10月

<https://www.pref.wakayama.lg.jp/prefg/060100/index.html>

商工観光労働総務課 政策班

内閣府は、令和3年10月15日に発表した月例経済報告において、景気の基調判断を「景気は、新型コロナウイルス感染症の影響により、依然として厳しい状況にあるなか、持ち直しの動きが続いているものの、そのテンポが弱まっている。」とし、先月から判断を据え置いた。

| 個別項目 | | |
|--|----------|-----------------------|
| <判断引き下げ> | <判断引き上げ> | <表現変更> |
| ・公共投資：「高水準にあるものの、このところ弱含んでいる」 ・輸出：「増勢が鈍化している」 | — | ・貿易・サービス収支：「赤字となっている」 |

なお、景気の先行きについては「先行きについては、感染対策を徹底し、ワクチン接種を促進するなかで、各種政策の効果や海外経済の改善もあって、景気が持ち直していくことが期待される。ただし、サプライチェーンを通じた影響による下振れリスクに十分注意する必要がある。また、国内外の感染症の動向や金融資本市場の変動等の影響を注視する必要がある。」とした。

県内の経済状況については、

- 生産動向において、鉱工業生産指数（8月）は前月を下回った。
- 消費動向においては、自動車新車登録台数（9月）が3ヶ月連続で前年を下回った。百貨店・スーパー販売額（8月）は、全店ベース、既存店ベース共に3ヶ月連続で前年を下回った。
- 雇用動向においては、有効求人倍率（9月）が1.11倍と前月から上昇し、近畿で3位、全国で34位であった。

※ 新型コロナウイルス感染症の影響により非製造業を中心に幅広い業種で影響が生じており、県内経済動向は依然として厳しい状況にあるものと考えられる。

| 項目 | 月 | 全国 | 前年 同月比 | 和歌山県 | 前年 同月比 |
|----------------------|---|--|--------------------|--|---------------------|
| 景気動向指数 (CI一致指数) | 8 | 91.5 2ヶ月連続で前月を下回る。 | / | 81.8 2ヶ月連続で前月を下回る。 | / |
| 企業倒産 | 9 | 505 件 909 億円 | △ 10.6 % 28.4 % | 5 件 9.25 億円 | △ 37.5 % 512.5 % |
| 鉱工業生産指数 (季節調整済指数) | 8 | 94.6 2ヶ月連続で前月を下回る。 | (前月比) ▲ 3.6 % | P 88.6 前月を下回る。 | (前月比) ▲ 8.8 % |
| 公共工事請負契約額 | 8 | 16,066 億円 前年を上回る。 | 1.2 % | 277 億円 3ヶ月ぶりに前年を上回る。 | 58.7 % |
| 百貨店・スーパー 販売額 | 8 | 16,079 億円 全店：前年を下回る。 既存店：前年を下回る。 | ▲ 4.8 % ▲ 4.7 % | 92 億円 全店：3ヶ月連続で前年を下回る。 既存店：3ヶ月連続で前年を下回る。 | ▲ 8.3 % ▲ 4.6 % |
| 自動車 新車登録台数 | 9 | 205,423 台 7ヶ月ぶりに前年を下回る。 | ▲ 30.0 % | 1,317 台 3ヶ月連続で前年を下回る。 | ▲ 36.0 % |
| 新設住宅着工数 | 9 | 73,178 戸 7ヶ月連続で前年を上回る。 | 4.3 % | 457 戸 5ヶ月ぶりに前年を下回る。 | ▲ 1.7 % |
| 有効求人倍率 | 9 | 1.16 倍 前月から上昇 | (前月差) 0.02 | 1.11 倍 前月から上昇 | (前月差) 0.02 |
| 完全失業率 | 9 | 2.8 % 前月と同率 | (前月差) 0.0 % | / | / |
| 所定外労働時間指数 | 8 | 84.5 6ヶ月連続で前年を上回る。 | 10.2 % | 82.2 5ヶ月連続で前年を上回る。 | 12.8 % |
| 実質賃金指数 (現金給与総額) | 8 | 82.3 7ヶ月連続で前年を上回る。 | 0.9 % | 85.9 8ヶ月連続で前年を上回る。 | 5.3 % |

| 企業業況判断指数 | ◇ 日銀短観(中小企業全産業) | | | | | ◇ 景気動向調査(和歌山社会経済研究所) | | | | |
|--|-----------------|--------|------|---------|----|----------------------|--------|------|---------|--|
| | 参考 | 21年 | 1~3月 | ※(景気の谷) | | 参考 | 21年 | 1~3月 | ※(景気の谷) | |
| ◇和歌山 『景気動向調査県内の自社景況BSI』 (一財)和歌山社会経済研究所 | 29年 | 1~3月 | 5 | 3 | | 29年 | 1~3月 | -9 | 0 | |
| | | 4~6月 | 7 | 2 | | | 4~6月 | -8 | 1 | |
| | | 7~9月 | 9 | 2 | | | 7~9月 | -5 | 2 | |
| | | 10~12月 | 11 | 2 | | | 10~12月 | 1 | 6 | |
| | 30年 | 1~3月 | 11 | 0 | | 30年 | 1~3月 | -2 | ▲3 | |
| | | 4~6月 | 11 | 0 | | | 4~6月 | 5 | 7 | |
| | | 7~9月 | 12 | 1 | | | 7~9月 | -4 | ▲9 | |
| | | 10~12月 | 12 | 0 | | | 10~12月 | 5 | 9 | |
| | 31年 | 1~3月 | 10 | ▲2 | | 31年 | 1~3月 | 3 | ▲2 | |
| | | 4~6月 | 6 | ▲4 | | | 4~6月 | 0 | ▲3 | |
| | | 7~9月 | 5 | ▲1 | | | 7~9月 | -3 | ▲3 | |
| | | 10~12月 | 1 | ▲4 | | | 10~12月 | -4 | ▲1 | |
| | 2年 | 1~3月 | -7 | ▲8 | | 2年 | 1~3月 | -21 | ▲17 | |
| | | 4~6月 | -33 | ▲26 | | | 4~6月 | -43 | ▲22 | |
| | | 7~9月 | -31 | 2 | | | 7~9月 | -34 | 9 | |
| | 10~12月 | -18 | 13 | | | 10~12月 | -23 | 11 | | |
| 3年 | 1~3月 | -12 | 6 | | 3年 | 1~3月 | -26 | ▲3 | | |
| | 4~6月 | -8 | 4 | | | 4~6月 | -21 | 4 | | |
| | 7~9月 | -8 | 0 | | | 7~9月 | -22 | ▲1 | | |
| | 10~12月(見通し) | -10 | ▲2 | | | 10~12月(見通し) | -18 | 4 | | |
| | ※(景気の谷)からの改善幅 | | | | | ※(景気の谷)からの改善幅 | | | | |
| | | | 37 | | | | | 34 | | |

注1:△および▲はマイナスを意味し、△は改善、▲は悪化を意味する。注2:Pは速報値を表す。

① 景気動向指数

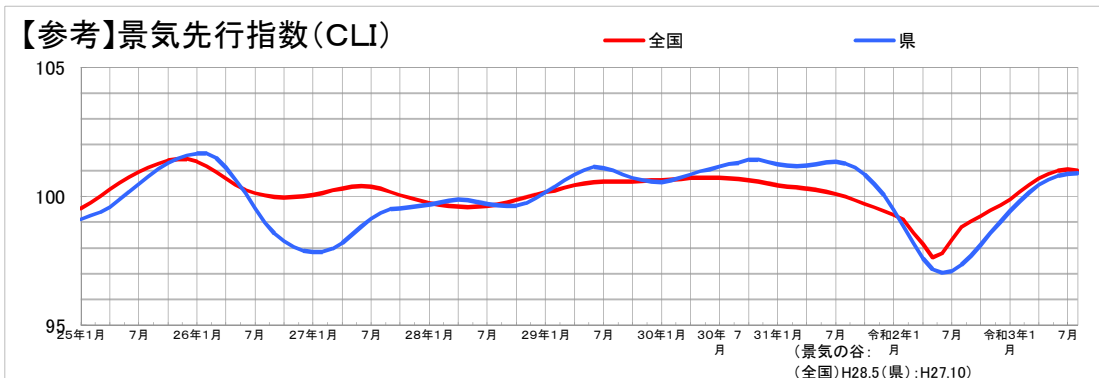
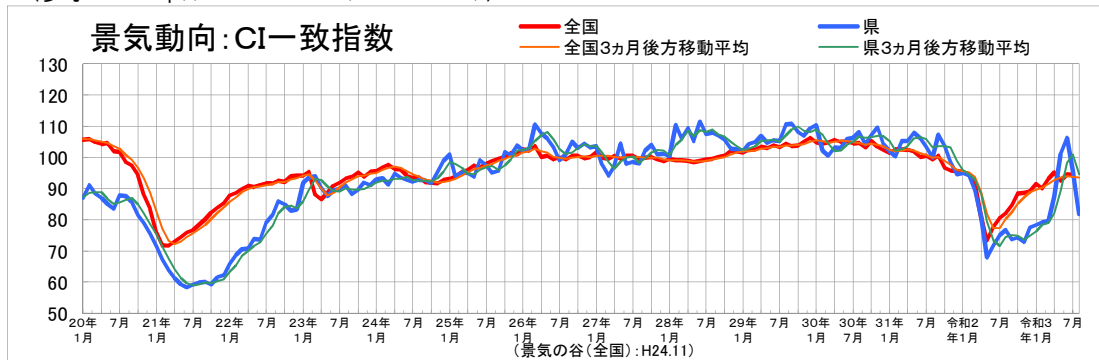
(参考)

| 年月 | 全国 | | | | 和歌山県 | | | 全国 和歌山県 | |
|------------|-------------|-------|-------|-------|----------------|-----------|------|--------------|-------|
| | CI(H27=100) | | | DI | 新指標CI(H27=100) | | DI | CLI(H27=100) | |
| | 先行指数 | 一致指数 | 遅行指数 | 一致指数 | 一致指数 | 3ヶ月後方移動平均 | 一致指数 | 先行指数 | |
| 平成28年 | 96.5 | 99.8 | 99.5 | 64.6 | 106.3 | - | 56.5 | 99.7 | 99.8 |
| 平成29年 | 101.0 | 103.6 | 102.3 | 67.1 | 106.6 | - | 55.4 | 100.5 | 100.7 |
| 平成30年 | 99.7 | 104.4 | 103.9 | 47.1 | 105.4 | - | 42.9 | 100.7 | 101.0 |
| 平成31年・令和元年 | 93.8 | 99.9 | 103.9 | 27.1 | 102.8 | - | 53.0 | 100.0 | 101.0 |
| 令和2年 | 88.6 | 85.6 | 94.7 | 53.8 | 79.1 | - | 35.1 | 98.8 | 98.0 |
| 30年8月 | 99.4 | 104.7 | 104.1 | 30.0 | 108.2 | 106.7 | 28.6 | 100.7 | 101.2 |
| 9月 | 99.2 | 103.1 | 103.4 | 30.0 | 104.2 | 106.2 | 42.9 | 100.7 | 101.3 |
| 10月 | 98.7 | 105.2 | 103.4 | 75.0 | 107.1 | 106.5 | 42.9 | 100.6 | 101.4 |
| 11月 | 98.1 | 103.5 | 103.5 | 50.0 | 109.6 | 107.0 | 35.7 | 100.6 | 101.4 |
| 12月 | 96.8 | 102.3 | 103.0 | 60.0 | 104.3 | 107.0 | 35.7 | 100.5 | 101.3 |
| 31年1月 | 96.0 | 101.3 | 104.1 | 20.0 | 101.9 | 105.2 | 42.9 | 100.4 | 101.2 |
| 2月 | 96.5 | 102.5 | 104.2 | 25.0 | 100.3 | 102.2 | 42.9 | 100.4 | 101.2 |
| 3月 | 96.0 | 102.6 | 104.1 | 30.0 | 105.2 | 102.5 | 85.7 | 100.3 | 101.2 |
| 4月 | 96.2 | 102.4 | 104.3 | 60.0 | 105.2 | 103.6 | 71.4 | 100.3 | 101.2 |
| 令和元年5月 | 95.3 | 101.8 | 104.4 | 50.0 | 107.9 | 106.1 | 85.7 | 100.2 | 101.2 |
| 6月 | 94.0 | 100.1 | 104.4 | 20.0 | 106.1 | 106.4 | 42.9 | 100.2 | 101.3 |
| 7月 | 93.7 | 100.6 | 104.5 | 30.0 | 103.5 | 105.8 | 50.0 | 100.1 | 101.3 |
| 8月 | 92.4 | 99.3 | 104.3 | 30.0 | 99.8 | 103.1 | 14.3 | 100.0 | 101.3 |
| 9月 | 91.9 | 100.5 | 104.2 | 40.0 | 107.4 | 103.6 | 42.9 | 99.8 | 101.1 |
| 10月 | 91.4 | 96.7 | 102.8 | 0.0 | 103.6 | 103.6 | 71.4 | 99.7 | 100.8 |
| 11月 | 90.6 | 95.9 | 102.6 | 0.0 | 98.5 | 103.2 | 57.1 | 99.6 | 100.5 |
| 12月 | 91.3 | 95.6 | 102.5 | 20.0 | 94.5 | 98.9 | 28.6 | 99.4 | 100.0 |
| 令和2年1月 | 90.3 | 95.5 | 101.9 | 50.0 | 95.0 | 96.0 | 42.9 | 99.3 | 99.5 |
| 2月 | 91.0 | 94.6 | 101.2 | 50.0 | 94.2 | 94.6 | 28.6 | 99.1 | 98.8 |
| 3月 | 85.7 | 91.3 | 100.7 | 10.0 | 89.5 | 92.9 | 42.9 | 98.6 | 98.2 |
| 4月 | 79.4 | 80.6 | 97.6 | 0.0 | 80.8 | 88.2 | 14.3 | 98.1 | 97.6 |
| 5月 | 77.1 | 73.5 | 92.7 | 0.0 | 68.0 | 79.5 | 0.0 | 97.6 | 97.2 |
| 6月 | 83.0 | 77.7 | 93.0 | 10.0 | 71.7 | 73.5 | 14.3 | 97.8 | 97.0 |
| 7月 | 86.4 | 80.7 | 92.4 | 80.0 | 75.0 | 71.6 | 35.7 | 98.3 | 97.1 |
| 8月 | 88.8 | 82.1 | 91.7 | 90.0 | 76.6 | 74.5 | 71.4 | 98.8 | 97.3 |
| 9月 | 92.5 | 84.7 | 91.6 | 70.0 | 73.6 | 75.1 | 42.9 | 99.0 | 97.7 |
| 10月 | 94.6 | 88.5 | 91.5 | 90.0 | 74.3 | 74.9 | 57.1 | 99.2 | 98.1 |
| 11月 | 96.7 | 88.6 | 91.1 | 95.0 | 72.8 | 73.6 | 14.3 | 99.4 | 98.5 |
| 12月 | 97.3 | 89.1 | 90.9 | 100.0 | 77.6 | 74.9 | 57.1 | 99.6 | 99.0 |
| 令和3年1月 | 97.9 | 91.4 | 91.2 | 70.0 | 78.4 | 76.2 | 57.1 | 99.9 | 99.4 |
| 2月 | 98.9 | 90.1 | 91.0 | 60.0 | 79.1 | 78.4 | 42.9 | 100.2 | 99.8 |
| 3月 | 102.2 | 93.1 | 93.8 | 90.0 | 79.6 | 79.0 | 50.0 | 100.4 | 100.2 |
| 4月 | 103.5 | 95.1 | 94.0 | 80.0 | 87.3 | 82.0 | 50.0 | 100.7 | 100.4 |
| 5月 | 102.6 | 92.5 | 93.0 | 55.0 | 101.0 | 89.3 | 78.6 | 100.9 | 100.6 |
| 6月 | 104.2 | 94.6 | 94.2 | 70.0 | 106.2 | 98.2 | 85.7 | 101.0 | 100.8 |
| 7月 | 104.1 | 94.4 | 95.3 | 33.3 | 95.9 | 101.0 | 57.1 | 101.0 | 100.9 |
| 8月 | 101.8 | 91.5 | 94.8 | 43.8 | 81.8 | 94.6 | 28.6 | 101.0 | 100.9 |

資料出所 内閣府 県調査統計課 関西学院大学産業研究所

※県の景気動向指数(CI、DI)について、採用指数の見直し作業を行いましたので、「和歌山県の経済動向について 令和2年10月」発表分から掲載を再開しています。新指標CI(見直し作業後)は平成18年1月から作成しております。それ以前の数値をご利用になる方は引き続き旧指標CI(見直し作業前)も作成しておりますので、県調査統計課までお問い合わせください。

※CLIとは、地域の景気動向を的確・早期に把握するために作成された景気先行指数を指します(OECD基準)。
(参考URL: <http://192.218.163.168/HYOGO-CLI/>)



② 企業倒産件数

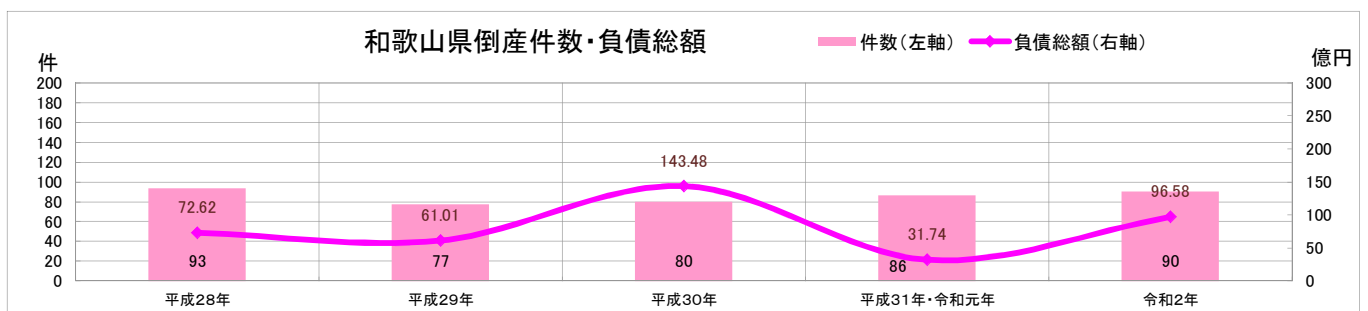
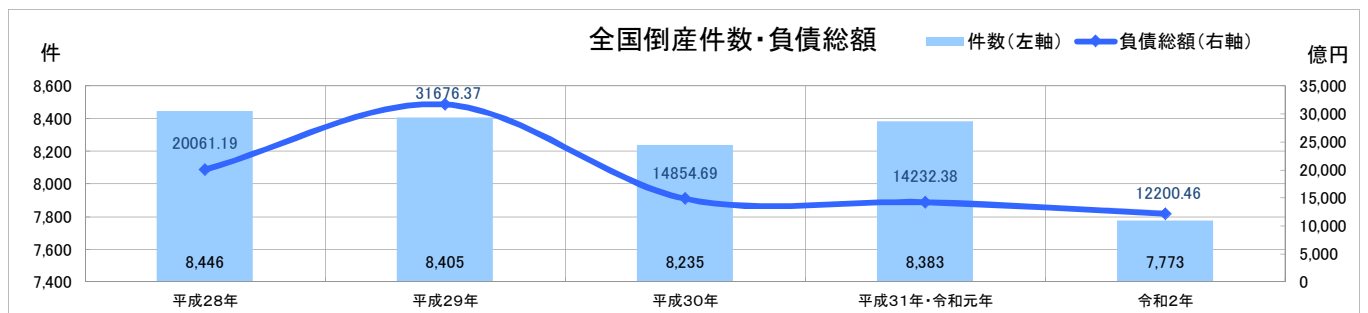
| 年 | 全国 | | | | 和歌山県 | | | | | | |
|------------|-------|---------|-----------|---------|------|---------|-----------|---------|--------|-----------|--------|
| | 件数 | 前年比 (%) | 負債総額 (億円) | 前年比 (%) | 件数 | 前年比 (%) | 負債総額 (億円) | 前年比 (%) | うち大型倒産 | | |
| | | | | | | | | | 件数 | 負債総額 (億円) | 占率 (%) |
| 平成28年 | 8,446 | △ 4.2 | 20,061.19 | △ 5.0 | 93 | 12.0 | 72.62 | △ 68.8 | 0 | 0.00 | - |
| 平成29年 | 8,405 | △ 0.5 | 31,676.37 | 57.9 | 77 | △ 17.2 | 61.01 | △ 16.0 | 0 | 0.00 | - |
| 平成30年 | 8,235 | △ 2.0 | 14,854.69 | △ 53.1 | 80 | 3.9 | 143.48 | 135.2 | 0 | 0.00 | - |
| 平成31年・令和元年 | 8,383 | 1.8 | 14,232.38 | △ 4.2 | 86 | 7.5 | 31.74 | △ 77.9 | 0 | 0.00 | - |
| 令和2年 | 7,773 | △ 7.3 | 12,200.46 | △ 14.3 | 90 | 4.7 | 96.58 | 204.3 | 0 | 0.00 | - |

| 年 月 | 全国 | | | | 和歌山県 | | | | 備考 |
|---------|-----|------------|-----------|------------|------|------------|-----------|------------|----|
| | 件数 | 前年 同月比 (%) | 負債総額 (億円) | 前年 同月比 (%) | 件数 | 前年 同月比 (%) | 負債総額 (億円) | 前年 同月比 (%) | |
| 30年 7月 | 702 | △ 1.6 | 1,127.11 | 2.5 | 7 | 16.6 | 93.72 | 12071.4 | |
| 8月 | 694 | 8.6 | 1,212.68 | 31.2 | 4 | 100.0 | 1.36 | △ 90.9 | |
| 9月 | 621 | △ 8.5 | 1,841.97 | 59.0 | 7 | △ 12.5 | 0.90 | △ 91.2 | |
| 10月 | 730 | △ 0.4 | 1,176.19 | 22.6 | 5 | △ 28.5 | 3.25 | 316.6 | |
| 11月 | 718 | 6.0 | 1,212.79 | △ 16.7 | 3 | △ 66.6 | 1.45 | △ 53.0 | |
| 12月 | 622 | △ 10.6 | 817.92 | △ 79.4 | 8 | 100.0 | 16.82 | 2084.4 | |
| 31年 1月 | 666 | 4.8 | 1,683.74 | 61.0 | 9 | 12.5 | 2.48 | 55.0 | |
| 2月 | 588 | △ 4.7 | 1,949.84 | 116.6 | 5 | △ 16.6 | 4.50 | 15.9 | |
| 3月 | 662 | △ 16.0 | 971.14 | △ 26.8 | 7 | △ 41.6 | 3.09 | △ 72.2 | |
| 4月 | 645 | △ 0.7 | 1,069.16 | 11.9 | 6 | △ 14.2 | 1.87 | 37.5 | |
| 令和元年 5月 | 695 | △ 9.3 | 1,074.65 | 2.9 | 5 | △ 16.6 | 3.43 | △ 47.7 | |
| 6月 | 734 | 6.3 | 869.57 | △ 60.3 | 8 | 14.2 | 1.00 | △ 31.0 | |
| 7月 | 802 | 14.2 | 934.00 | △ 17.1 | 6 | △ 14.2 | 2.14 | △ 97.7 | |
| 8月 | 678 | △ 2.3 | 871.49 | △ 28.1 | 5 | 25.0 | 3.22 | 136.7 | |
| 9月 | 702 | 13.0 | 1,129.85 | △ 38.6 | 3 | △ 57.1 | 0.30 | △ 66.6 | |
| 10月 | 780 | 6.8 | 885.78 | △ 24.6 | 15 | 200.0 | 4.51 | 38.7 | |
| 11月 | 727 | 1.2 | 1,224.52 | 0.9 | 11 | 266.6 | 4.03 | 177.9 | |
| 12月 | 704 | 13.1 | 1,568.64 | 91.7 | 6 | △ 25.0 | 1.17 | △ 93.0 | |
| 令和2年 1月 | 773 | 16.0 | 1,247.34 | △ 25.9 | 9 | 0.0 | 9.79 | 294.7 | |
| 2月 | 651 | 10.7 | 712.83 | △ 63.4 | 12 | 140.0 | 4.99 | 10.8 | |
| 3月 | 740 | 11.7 | 1,059.49 | 9.0 | 6 | △ 14.2 | 5.33 | 72.4 | |
| 4月 | 743 | 15.1 | 1,449.90 | 35.6 | 7 | 16.6 | 4.03 | 115.5 | |
| 5月 | 314 | △ 54.8 | 813.36 | △ 24.3 | 6 | 20.0 | 22.05 | 542.8 | |
| 6月 | 780 | 6.2 | 1,288.16 | 48.1 | 11 | 37.5 | 4.26 | 326.0 | |
| 7月 | 789 | △ 1.6 | 1,008.21 | 7.9 | 8 | 33.3 | 1.30 | △ 39.2 | |
| 8月 | 667 | △ 1.6 | 724.16 | △ 16.9 | 6 | 20.0 | 9.35 | 190.3 | |
| 9月 | 565 | △ 19.5 | 707.40 | △ 37.3 | 8 | 166.6 | 1.51 | 403.3 | |
| 10月 | 624 | △ 20.0 | 783.42 | △ 11.5 | 5 | △ 66.6 | 5.49 | 21.7 | |
| 11月 | 569 | △ 21.7 | 1,021.01 | △ 16.6 | 5 | △ 54.5 | 27.38 | 579.4 | |
| 12月 | 558 | △ 20.7 | 1,385.18 | △ 11.6 | 7 | 16.6 | 1.10 | △ 5.9 | |
| 令和3年 1月 | 474 | △ 38.6 | 813.88 | △ 34.7 | 5 | △ 44.4 | 0.50 | △ 94.8 | |
| 2月 | 446 | △ 31.4 | 674.90 | △ 5.3 | 4 | △ 66.6 | 4.70 | △ 5.8 | |
| 3月 | 634 | △ 14.3 | 1,414.53 | 33.5 | 8 | 33.3 | 2.42 | △ 54.5 | |
| 4月 | 477 | △ 35.8 | 840.98 | △ 41.9 | 5 | △ 28.5 | 1.07 | △ 73.4 | |
| 5月 | 472 | 50.3 | 1,686.64 | 107.3 | 3 | △ 50.0 | 0.90 | △ 95.9 | |
| 6月 | 541 | △ 30.6 | 685.66 | △ 46.7 | 5 | △ 54.5 | 8.40 | 97.1 | |
| 7月 | 476 | △ 39.6 | 714.65 | △ 29.1 | 8 | 0.0 | 6.24 | 380.0 | |
| 8月 | 466 | △ 30.1 | 909.73 | 25.6 | 8 | 33.3 | 78.64 | 741.0 | |
| 9月 | 505 | △ 10.6 | 908.60 | 28.4 | 5 | △ 37.5 | 9.25 | 512.5 | |

資料出所

株式会社 東京商工リサーチ

※ 和歌山県の大型倒産は、負債総額100億円以上の金額としている。



⑤ 消 費

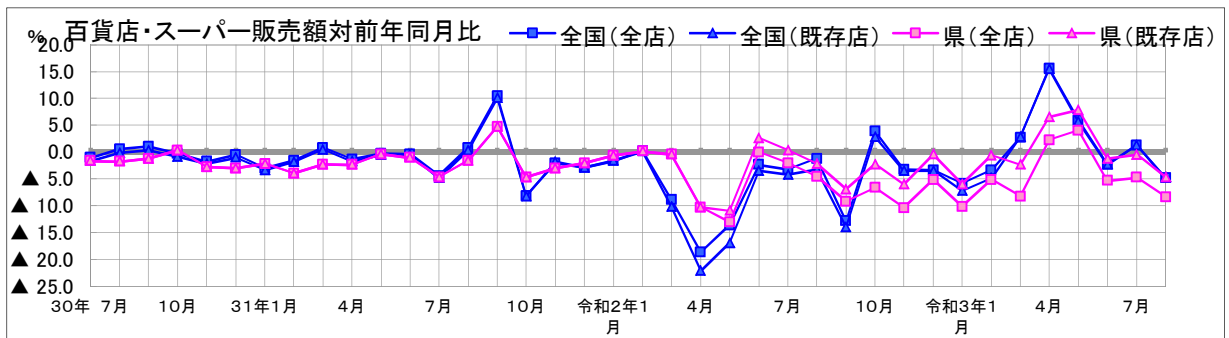
(1)百貨店・スーパー販売額

- 全店ベースでは、全国では前年を下回り、県は3ヶ月連続で前年を下回った。
- 既存店ベースでも、全国では前年を下回り、県は3ヶ月連続で前年を下回った。

| 年月 | 百貨店・スーパー販売額 | | | | | | | |
|------------|-------------|----------------|------------|-----------|-------------|----------------|------------|--------|
| | 全国 | | | | 和歌山県 | | | |
| | 販売額 (億円) | 店舗数 [年末、月末] | 前年比 | | 販売額 (億円) | 店舗数 [年末、月末] | 前年比 | |
| 全店 (%) | | | 既存店 (%) | 全店 (%) | | | 既存店 (%) | |
| 平成28年 | 195,979 | 5,080 | ▲ 0.4 | ▲ 0.9 | 1,253 | 41 | 0.9 | 0.0 |
| 平成29年 | 196,025 | 5,133 | 0.0 | 0.0 | 1,237 | 41 | ▲ 1.3 | ▲ 1.3 |
| 平成30年 | 196,044 | 5,222 | 0.0 | ▲ 0.5 | 1,211 | 41 | ▲ 2.1 | ▲ 2.1 |
| 平成31年・令和元年 | 193,962 | 5,250 | ▲ 1.1 | ▲ 1.3 | 1,188 | 41 | ▲ 1.9 | ▲ 1.9 |
| 令和2年 | 195,041 | 6,007 | ▲ 5.4 | ▲ 6.6 | 1,136 | 40 | ▲ 5.1 | ▲ 3.0 |
| 30年 7月 | 17,002 | 5,186 | ▲ 1.0 | ▲ 1.6 | 102 | 41 | ▲ 1.6 | ▲ 1.6 |
| 8月 | 15,751 | 5,185 | 0.6 | ▲ 0.1 | 106 | 41 | ▲ 1.7 | ▲ 1.7 |
| 9月 | 15,135 | 5,185 | 1.1 | 0.4 | 93 | 41 | ▲ 1.2 | ▲ 1.2 |
| 10月 | 15,862 | 5,192 | ▲ 0.2 | ▲ 0.8 | 99 | 41 | 0.4 | 0.4 |
| 11月 | 16,437 | 5,215 | ▲ 1.7 | ▲ 2.1 | 100 | 41 | ▲ 2.7 | ▲ 2.7 |
| 12月 | 20,825 | 5,222 | ▲ 0.5 | ▲ 1.0 | 117 | 41 | ▲ 3.0 | ▲ 3.0 |
| 31年1月 | 16,327 | 5,219 | ▲ 3.0 | ▲ 3.3 | 114 | 41 | ▲ 2.1 | ▲ 2.1 |
| 2月 | 14,350 | 5,207 | ▲ 1.5 | ▲ 1.8 | 90 | 41 | ▲ 3.9 | ▲ 3.9 |
| 3月 | 16,529 | 5,207 | 0.9 | 0.5 | 92 | 41 | ▲ 2.2 | ▲ 2.2 |
| 4月 | 15,359 | 5,209 | ▲ 1.3 | ▲ 1.7 | 95 | 41 | ▲ 2.3 | ▲ 2.3 |
| 令和元年5月 | 15,636 | 5,208 | ▲ 0.2 | ▲ 0.5 | 96 | 41 | ▲ 0.3 | ▲ 0.3 |
| 6月 | 15,982 | 5,219 | ▲ 0.3 | ▲ 0.5 | 96 | 41 | ▲ 1.0 | ▲ 1.0 |
| 7月 | 16,246 | 5,224 | ▲ 4.4 | ▲ 4.8 | 97 | 41 | ▲ 4.6 | ▲ 4.6 |
| 8月 | 15,893 | 5,232 | 0.9 | 0.4 | 104 | 41 | ▲ 1.5 | ▲ 1.5 |
| 9月 | 16,721 | 5,229 | 10.5 | 10.1 | 98 | 41 | 4.8 | 4.8 |
| 10月 | 14,572 | 5,222 | ▲ 8.1 | ▲ 8.2 | 94 | 41 | ▲ 4.6 | ▲ 4.6 |
| 11月 | 16,113 | 5,233 | ▲ 2.0 | ▲ 1.8 | 97 | 41 | ▲ 3.0 | ▲ 3.0 |
| 12月 | 20,234 | 5,250 | ▲ 2.8 | ▲ 2.8 | 115 | 41 | ▲ 2.0 | ▲ 2.0 |
| 令和2年1月 | 16,064 | 5,247 | ▲ 1.6 | ▲ 1.5 | 113 | 41 | ▲ 0.6 | ▲ 0.6 |
| 2月 | 14,389 | 5,243 | 0.3 | 0.2 | 90 | 41 | 0.2 | 0.2 |
| 3月 | 16,219 | 5,967 | ▲ 8.8 | ▲ 10.1 | 93 | 42 | ▲ 0.3 | ▲ 0.4 |
| 4月 | 13,450 | 5,977 | ▲ 18.6 | ▲ 22.1 | 86 | 42 | ▲ 10.2 | ▲ 10.2 |
| 5月 | 14,529 | 5,980 | ▲ 13.6 | ▲ 16.9 | 84 | 41 | ▲ 13.0 | ▲ 10.9 |
| 6月 | 16,789 | 5,984 | ▲ 2.3 | ▲ 3.4 | 97 | 41 | 0.0 | 2.6 |
| 7月 | 16,918 | 5,993 | ▲ 3.2 | ▲ 4.2 | 96 | 41 | ▲ 2.0 | 0.4 |
| 8月 | 16,882 | 5,999 | ▲ 1.2 | ▲ 3.2 | 100 | 41 | ▲ 4.5 | ▲ 2.1 |
| 9月 | 15,680 | 5,983 | ▲ 12.8 | ▲ 13.9 | 90 | 41 | ▲ 9.2 | ▲ 6.9 |
| 10月 | 16,303 | 5,979 | 4.0 | 2.9 | 89 | 40 | ▲ 6.6 | ▲ 2.2 |
| 11月 | 16,781 | 5,996 | ▲ 3.2 | ▲ 3.4 | 88 | 40 | ▲ 10.4 | ▲ 6.0 |
| 12月 | 21,036 | 6,007 | ▲ 3.3 | ▲ 3.4 | 110 | 40 | ▲ 5.1 | ▲ 0.4 |
| 令和3年1月 | 16,284 | 6,006 | ▲ 5.8 | ▲ 7.2 | 102 | 40 | ▲ 10.1 | ▲ 5.9 |
| 2月 | 14,969 | 6,000 | ▲ 3.3 | ▲ 4.8 | 87 | 40 | ▲ 5.1 | ▲ 0.6 |
| 3月 | 16,701 | 5,993 | 2.8 | 2.9 | 85 | 39 | ▲ 8.2 | ▲ 2.3 |
| 4月 | 15,526 | 6,002 | 15.7 | 15.5 | 84 | 39 | 2.3 | 6.6 |
| 5月 | 15,410 | 6,004 | 6.0 | 5.7 | 88 | 39 | 4.1 | 7.9 |
| 6月 | 16,420 | 6,003 | ▲ 2.2 | ▲ 2.3 | 92 | 39 | ▲ 5.3 | ▲ 1.2 |
| 7月 | 17,137 | 6,011 | 1.3 | 1.3 | 92 | 39 | ▲ 4.7 | ▲ 0.5 |
| 8月 | 16,079 | 6,016 | ▲ 4.8 | ▲ 4.7 | 92 | 39 | ▲ 8.3 | ▲ 4.6 |

資料出所

※平成27年7月分より、「大型小売店」から「百貨店・スーパー」に名称変更されています。



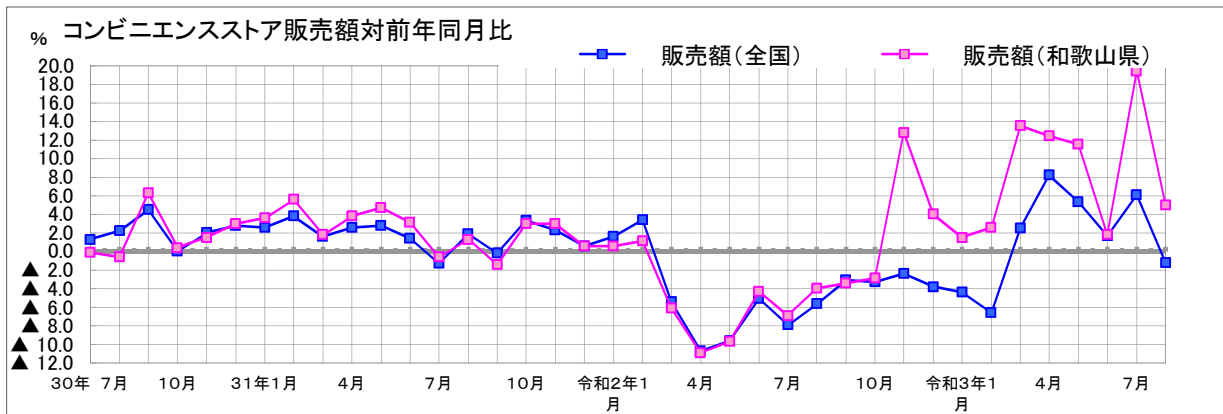
(2) コンビニエンスストア販売額

●全国は6ヶ月ぶりに前年を下回り、県は10ヶ月連続で前年を上回った。

| 年月 | コンビニエンスストア販売額 | | | | | | | |
|------------|-----------------|------------|----------------|------------|-------------------|------------|----------------|------------|
| | 全国 | | | | 和歌山県 | | | |
| | 販売額(全国) (億円) | 前年比 (%) | 店舗数 [年末、月末] | 前年比 (%) | 販売額(和歌山県) (億円) | 前年比 (%) | 店舗数 [年末、月末] | 前年比 (%) |
| 平成28年 | 114,456 | 4.1 | 55,636 | 2.1 | 658 | - | 359 | 6.2 |
| 平成29年 | 117,451 | 2.4 | 56,374 | 1.0 | 676 | 2.8 | 365 | 1.7 |
| 平成30年 | 119,780 | 2.0 | 56,574 | 0.4 | 685 | 1.3 | 369 | 1.1 |
| 平成31年・令和元年 | 121,841 | 1.7 | 56,502 | ▲0.1 | 700 | 2.3 | 370 | 0.3 |
| 令和2年 | 116,423 | ▲4.4 | 56,542 | 0.1 | 682 | ▲2.6 | 377 | 1.9 |
| 30年 7月 | 10,900 | 1.3 | 56,379 | ▲0.1 | 61 | ▲0.1 | 368 | 2.5 |
| 8月 | 10,745 | 2.2 | 56,295 | ▲0.5 | 63 | ▲0.6 | 370 | 2.5 |
| 9月 | 10,222 | 4.5 | 56,303 | ▲0.1 | 59 | 6.3 | 369 | 1.9 |
| 10月 | 9,986 | 0.0 | 56,401 | ▲0.0 | 56 | 0.4 | 369 | 2.2 |
| 11月 | 9,716 | 2.0 | 56,535 | 0.2 | 55 | 1.5 | 371 | 2.2 |
| 12月 | 10,566 | 2.8 | 56,574 | 0.4 | 61 | 3.0 | 369 | 1.1 |
| 31年1月 | 9,564 | 2.6 | 56,621 | 0.7 | 56 | 3.6 | 369 | 1.1 |
| 2月 | 9,003 | 3.8 | 56,821 | 0.9 | 52 | 5.6 | 373 | 1.9 |
| 3月 | 10,126 | 1.6 | 56,586 | 0.4 | 58 | 1.8 | 370 | 1.6 |
| 4月 | 9,977 | 2.6 | 56,599 | 0.4 | 57 | 3.8 | 370 | 1.1 |
| 令和元年5月 | 10,258 | 2.8 | 56,473 | 0.2 | 59 | 4.7 | 371 | 0.8 |
| 6月 | 10,116 | 1.4 | 56,485 | 0.3 | 58 | 3.1 | 369 | 0.5 |
| 7月 | 10,760 | ▲1.3 | 56,552 | 0.3 | 61 | ▲0.6 | 369 | 0.3 |
| 8月 | 10,950 | 1.9 | 56,647 | 0.6 | 64 | 1.3 | 371 | 0.3 |
| 9月 | 10,203 | ▲0.2 | 56,575 | 0.5 | 58 | ▲1.4 | 370 | 0.3 |
| 10月 | 10,314 | 3.3 | 56,575 | 0.3 | 58 | 3.0 | 371 | 0.5 |
| 11月 | 9,938 | 2.3 | 56,567 | 0.1 | 57 | 3.0 | 371 | 0.0 |
| 12月 | 10,633 | 0.6 | 56,502 | ▲0.1 | 61 | 0.6 | 370 | 0.3 |
| 令和2年1月 | 9,714 | 1.6 | 56,500 | ▲0.2 | 56 | 0.6 | 368 | ▲0.3 |
| 2月 | 9,308 | 3.4 | 56,382 | ▲0.8 | 53 | 1.1 | 368 | ▲1.3 |
| 3月 | 9,577 | ▲5.4 | 56,334 | ▲0.4 | 55 | ▲6.1 | 369 | ▲0.3 |
| 4月 | 8,914 | ▲10.7 | 56,382 | ▲0.4 | 51 | ▲10.9 | 369 | ▲0.3 |
| 5月 | 9,271 | ▲9.6 | 56,341 | ▲0.2 | 53 | ▲9.7 | 370 | ▲0.3 |
| 6月 | 9,596 | ▲5.1 | 56,376 | ▲0.2 | 55 | ▲4.3 | 371 | 0.5 |
| 7月 | 9,908 | ▲7.9 | 56,399 | ▲0.3 | 57 | ▲6.9 | 373 | 1.1 |
| 8月 | 10,341 | ▲5.6 | 56,445 | ▲0.4 | 62 | ▲4.0 | 374 | 0.8 |
| 9月 | 9,887 | ▲3.1 | 56,464 | ▲0.2 | 56 | ▲3.4 | 374 | 1.1 |
| 10月 | 9,973 | ▲3.3 | 56,488 | ▲0.2 | 56 | ▲2.9 | 376 | 1.3 |
| 11月 | 9,700 | ▲2.4 | 56,525 | ▲0.1 | 64 | 12.8 | 376 | 1.3 |
| 12月 | 10,234 | ▲3.8 | 56,542 | 0.1 | 64 | 4.0 | 377 | 1.9 |
| 令和3年1月 | 9,290 | ▲4.4 | 56,535 | 0.1 | 57 | 1.5 | 377 | 2.4 |
| 2月 | 8,696 | ▲6.6 | 56,527 | 0.3 | 54 | 2.6 | 376 | 0.0 |
| 3月 | 9,789 | 2.5 | 56,178 | 0.4 | 62 | 13.5 | 377 | 2.2 |
| 4月 | 9,618 | 8.2 | 56,252 | 0.5 | 58 | 12.4 | 376 | 1.9 |
| 5月 | 9,734 | 5.3 | 56,274 | 0.6 | 59 | 11.5 | 376 | 1.6 |
| 6月 | 9,731 | 1.7 | 56,275 | 0.5 | 56 | 1.8 | 375 | 1.1 |
| 7月 | 10,484 | 6.1 | 56,325 | 0.6 | 68 | 19.4 | 375 | 0.5 |
| 8月 | 10,191 | ▲1.2 | 56,334 | 0.5 | 65 | 5.0 | 376 | 0.5 |

資料出所

経済産業省



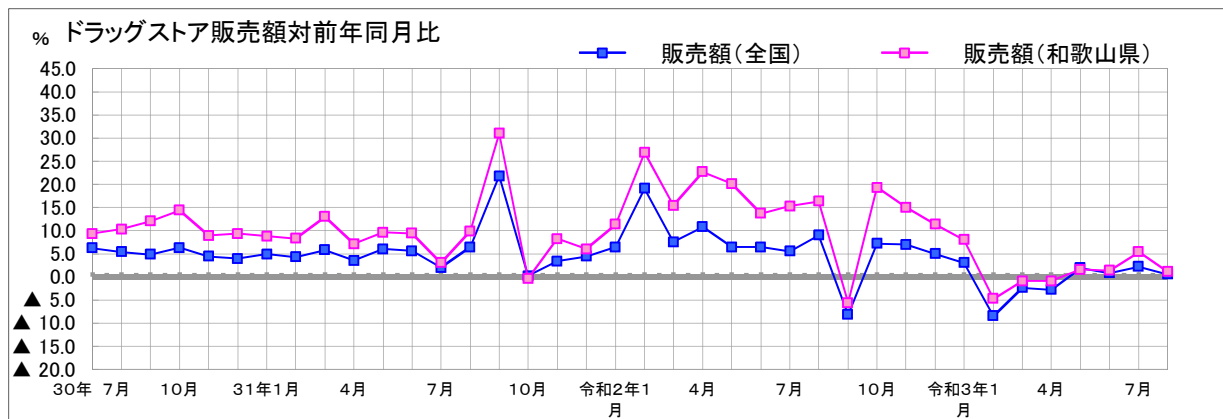
(3)ドラッグストア販売額

●全国、県共に4ヶ月連続で前年を上回った。

| 年月 | ドラッグストア販売額 | | | | | | | |
|------------|-----------------|------------|----------------|------------|-------------------|------------|----------------|------------|
| | 全国 | | | | 和歌山県 | | | |
| | 販売額(全国) (億円) | 前年比 (%) | 店舗数 [年末、月末] | 前年比 (%) | 販売額(和歌山県) (億円) | 前年比 (%) | 店舗数 [年末、月末] | 前年比 (%) |
| 平成28年 | 57,258 | 6.8 | 14,190 | 4.7 | 184 | 13.0 | 73 | 2.8 |
| 平成29年 | 60,580 | 5.4 | 15,049 | 5.0 | 240 | 30.4 | 79 | 8.2 |
| 平成30年 | 63,644 | 5.9 | 15,660 | 4.8 | 260 | 9.4 | 83 | 6.4 |
| 平成31年・令和元年 | 68,356 | 5.6 | 16,422 | 5.0 | 285 | 9.4 | 84 | 1.2 |
| 令和2年 | 72,851 | 6.6 | 17,000 | 3.5 | 326 | 14.7 | 92 | 9.5 |
| 30年 7月 | 5,670 | 6.2 | 15,338 | 5.0 | 23 | 9.3 | 81 | 6.6 |
| 8月 | 5,436 | 5.4 | 15,372 | 4.9 | 23 | 10.3 | 81 | 6.6 |
| 9月 | 5,143 | 4.8 | 15,454 | 4.9 | 21 | 12.0 | 81 | 8.0 |
| 10月 | 5,321 | 6.3 | 15,481 | 4.8 | 22 | 14.4 | 82 | 9.3 |
| 11月 | 5,199 | 4.4 | 15,581 | 4.8 | 21 | 8.9 | 82 | 7.9 |
| 12月 | 5,839 | 3.9 | 15,660 | 4.8 | 25 | 9.3 | 83 | 6.4 |
| 31年1月 | 5,344 | 4.9 | 15,662 | 4.9 | 22 | 8.8 | 83 | 6.4 |
| 2月 | 5,093 | 4.3 | 15,724 | 5.0 | 21 | 8.3 | 84 | 7.7 |
| 3月 | 5,668 | 5.8 | 15,859 | 5.4 | 23 | 13.0 | 84 | 6.3 |
| 4月 | 5,580 | 3.5 | 15,944 | 5.4 | 23 | 7.1 | 84 | 6.3 |
| 令和元年5月 | 5,706 | 6.0 | 16,019 | 5.4 | 24 | 9.6 | 84 | 5.0 |
| 6月 | 5,755 | 5.6 | 16,042 | 5.1 | 25 | 9.4 | 84 | 3.7 |
| 7月 | 5,878 | 2.0 | 16,104 | 5.2 | 24 | 3.0 | 84 | 3.7 |
| 8月 | 5,881 | 6.4 | 16,144 | 5.2 | 25 | 9.9 | 86 | 6.2 |
| 9月 | 6,370 | 21.8 | 16,169 | 4.8 | 28 | 31.0 | 85 | 4.9 |
| 10月 | 5,420 | 0.2 | 16,241 | 5.1 | 22 | ▲ 0.4 | 84 | 2.4 |
| 11月 | 5,467 | 3.4 | 16,346 | 5.1 | 23 | 8.2 | 84 | 2.4 |
| 12月 | 6,195 | 4.4 | 16,422 | 5.0 | 27 | 6.0 | 84 | 1.2 |
| 令和2年1月 | 5,683 | 6.4 | 16,445 | 5.0 | 24 | 11.3 | 85 | 2.4 |
| 2月 | 6,064 | 19.1 | 16,457 | 4.7 | 26 | 26.8 | 86 | 2.4 |
| 3月 | 6,097 | 7.5 | 16,450 | 3.7 | 27 | 15.4 | 87 | 3.6 |
| 4月 | 6,184 | 10.8 | 16,493 | 3.4 | 28 | 22.7 | 88 | 4.8 |
| 5月 | 6,070 | 6.4 | 16,547 | 3.3 | 28 | 20.1 | 87 | 3.6 |
| 6月 | 6,124 | 6.4 | 16,615 | 3.6 | 28 | 13.7 | 89 | 6.0 |
| 7月 | 6,203 | 5.5 | 16,696 | 3.7 | 28 | 15.3 | 89 | 6.0 |
| 8月 | 6,416 | 9.0 | 16,729 | 3.6 | 29 | 16.3 | 89 | 3.5 |
| 9月 | 5,847 | ▲ 8.2 | 16,788 | 3.8 | 26 | ▲ 5.6 | 90 | 5.9 |
| 10月 | 5,817 | 7.2 | 16,866 | 3.8 | 26 | 19.3 | 90 | 7.1 |
| 11月 | 5,848 | 7.0 | 16,948 | 3.7 | 26 | 15.0 | 92 | 9.5 |
| 12月 | 6,498 | 5.0 | 17,000 | 3.5 | 30 | 11.3 | 92 | 9.5 |
| 令和3年1月 | 5,854 | 3.0 | 16,904 | 2.8 | 26 | 8.0 | 92 | 8.2 |
| 2月 | 5,551 | ▲ 8.5 | 16,892 | 2.6 | 25 | ▲ 4.7 | 93 | 8.1 |
| 3月 | 5,947 | ▲ 2.4 | 16,969 | 3.2 | 27 | ▲ 0.9 | 95 | 9.2 |
| 4月 | 6,010 | ▲ 2.8 | 17,083 | 3.6 | 28 | ▲ 0.9 | 96 | 9.1 |
| 5月 | 6,182 | 1.9 | 17,164 | 3.7 | 29 | 1.6 | 97 | 11.5 |
| 6月 | 6,175 | 0.8 | 17,225 | 3.7 | 28 | 1.4 | 98 | 10.1 |
| 7月 | 6,339 | 2.2 | 17,289 | 3.6 | 29 | 5.4 | 99 | 11.2 |
| 8月 | 6,442 | 0.5 | 17,325 | 3.6 | 29 | 1.1 | 100 | 12.4 |

資料出所

経済産業省



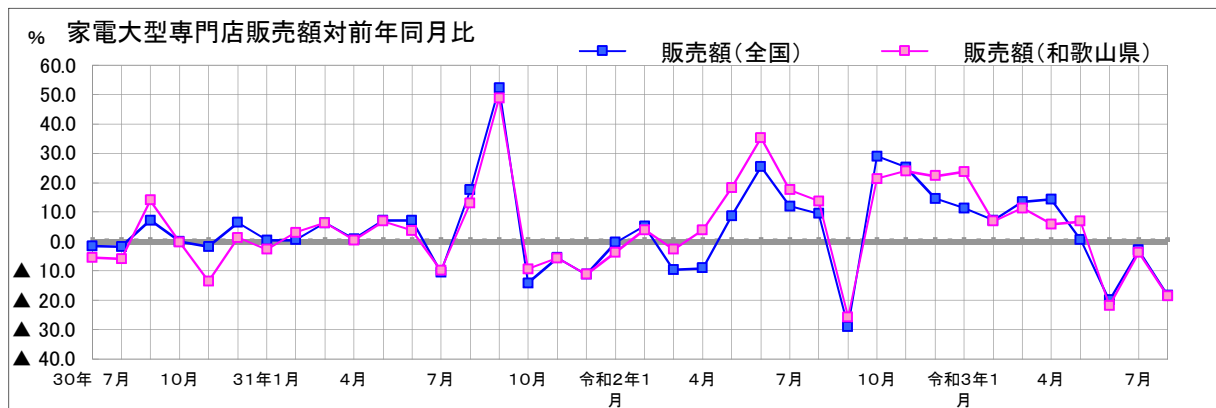
(4)家電大型専門店販売額

●全国、県共に3ヶ月連続で前年を下回った。

| 年月 | 家電大型専門店販売額 | | | | | | | |
|------------|-----------------|------------|----------------|------------|-------------------|------------|----------------|------------|
| | 全国 | | | | 和歌山県 | | | |
| | 販売額(全国) (億円) | 前年比 (%) | 店舗数 [年末、月末] | 前年比 (%) | 販売額(和歌山県) (億円) | 前年比 (%) | 店舗数 [年末、月末] | 前年比 (%) |
| 平成28年 | 41,830 | ▲1.5 | 2,472 | 1.6 | 264 | ▲0.9 | 26 | 8.3 |
| 平成29年 | 43,115 | 3.1 | 2,529 | 2.3 | 277 | 4.9 | 26 | 0.0 |
| 平成30年 | 43,912 | 2.1 | 2,498 | 1.4 | 275 | ▲0.7 | 26 | 0.0 |
| 平成31年・令和元年 | 45,454 | 3.5 | 2,547 | 2.0 | 283 | 2.8 | 26 | 0.0 |
| 令和2年 | 47,929 | 5.1 | 2,566 | 0.5 | 310 | 9.6 | 25 | ▲3.8 |
| 30年 7月 | 4,516 | ▲1.5 | 2,478 | 1.3 | 29 | ▲5.4 | 26 | ▲3.7 |
| 8月 | 3,499 | ▲1.7 | 2,481 | 1.6 | 23 | ▲5.9 | 26 | ▲3.7 |
| 9月 | 3,381 | 7.3 | 2,483 | 1.6 | 21 | 14.1 | 26 | ▲3.7 |
| 10月 | 3,099 | 0.0 | 2,484 | 1.6 | 19 | ▲0.2 | 26 | 0.0 |
| 11月 | 3,371 | ▲1.7 | 2,496 | 1.3 | 20 | ▲13.4 | 26 | 0.0 |
| 12月 | 5,044 | 6.5 | 2,498 | 1.4 | 32 | 1.4 | 26 | 0.0 |
| 31年1月 | 3,862 | 0.5 | 2,486 | 1.0 | 24 | ▲2.7 | 26 | 0.0 |
| 2月 | 3,084 | 0.6 | 2,490 | 1.1 | 19 | 3.1 | 26 | 0.0 |
| 3月 | 4,277 | 6.3 | 2,496 | 1.2 | 26 | 6.3 | 26 | 0.0 |
| 4月 | 3,364 | 0.9 | 2,503 | 1.3 | 20 | 0.4 | 26 | 0.0 |
| 令和元年5月 | 3,477 | 7.3 | 2,501 | 1.2 | 21 | 6.9 | 26 | 0.0 |
| 6月 | 3,752 | 7.3 | 2,511 | 1.3 | 24 | 3.8 | 26 | 0.0 |
| 7月 | 4,046 | ▲10.4 | 2,511 | 1.3 | 27 | ▲9.8 | 26 | 0.0 |
| 8月 | 4,116 | 17.6 | 2,516 | 1.4 | 26 | 13.1 | 26 | 0.0 |
| 9月 | 5,154 | 52.4 | 2,515 | 1.3 | 31 | 48.9 | 26 | 0.0 |
| 10月 | 2,659 | ▲14.2 | 2,520 | 1.4 | 17 | ▲9.3 | 26 | 0.0 |
| 11月 | 3,185 | ▲5.5 | 2,540 | 1.8 | 19 | ▲5.7 | 26 | 0.0 |
| 12月 | 4,478 | ▲11.2 | 2,547 | 2.0 | 29 | ▲11.2 | 26 | 0.0 |
| 令和2年1月 | 3,851 | ▲0.3 | 2,538 | 2.1 | 23 | ▲3.7 | 26 | 0.0 |
| 2月 | 3,245 | 5.2 | 2,540 | 2.0 | 20 | 4.0 | 26 | 0.0 |
| 3月 | 3,885 | ▲9.5 | 2,546 | 1.8 | 25 | ▲2.7 | 26 | 0.0 |
| 4月 | 3,073 | ▲9.0 | 2,551 | 1.7 | 21 | 4.0 | 26 | 0.0 |
| 5月 | 3,795 | 8.8 | 2,555 | 1.9 | 25 | 18.4 | 26 | 0.0 |
| 6月 | 4,729 | 25.6 | 2,564 | 1.9 | 32 | 35.4 | 26 | 0.0 |
| 7月 | 4,554 | 12.1 | 2,565 | 1.9 | 31 | 17.6 | 26 | 0.0 |
| 8月 | 4,523 | 9.5 | 2,563 | 1.6 | 30 | 13.8 | 26 | 0.0 |
| 9月 | 3,671 | ▲29.0 | 2,560 | 1.5 | 23 | ▲25.7 | 25 | ▲3.8 |
| 10月 | 3,444 | 29.0 | 2,553 | 1.1 | 20 | 21.4 | 25 | ▲3.8 |
| 11月 | 4,004 | 25.3 | 2,562 | 0.6 | 24 | 24.0 | 25 | ▲3.8 |
| 12月 | 5,154 | 14.7 | 2,566 | 0.5 | 35 | 22.4 | 25 | ▲3.8 |
| 令和3年1月 | 4,306 | 11.4 | 2,564 | 0.8 | 28 | 23.8 | 25 | ▲3.8 |
| 2月 | 3,492 | 7.2 | 2,565 | 0.7 | 22 | 6.9 | 25 | ▲3.8 |
| 3月 | 4,413 | 13.6 | 2,566 | 0.8 | 28 | 11.3 | 25 | ▲3.8 |
| 4月 | 3,520 | 14.5 | 2,577 | 1.1 | 22 | 5.9 | 25 | ▲3.8 |
| 5月 | 3,820 | 0.7 | 2,583 | 1.1 | 27 | 6.9 | 25 | ▲3.8 |
| 6月 | 3,786 | ▲19.9 | 2,583 | 0.7 | 25 | ▲21.7 | 26 | 0.0 |
| 7月 | 4,422 | ▲2.9 | 2,614 | 1.9 | 30 | ▲3.7 | 26 | 0.0 |
| 8月 | 3,697 | ▲18.3 | 2,607 | 1.7 | 24 | ▲18.5 | 26 | 0.0 |

資料出所

経済産業省



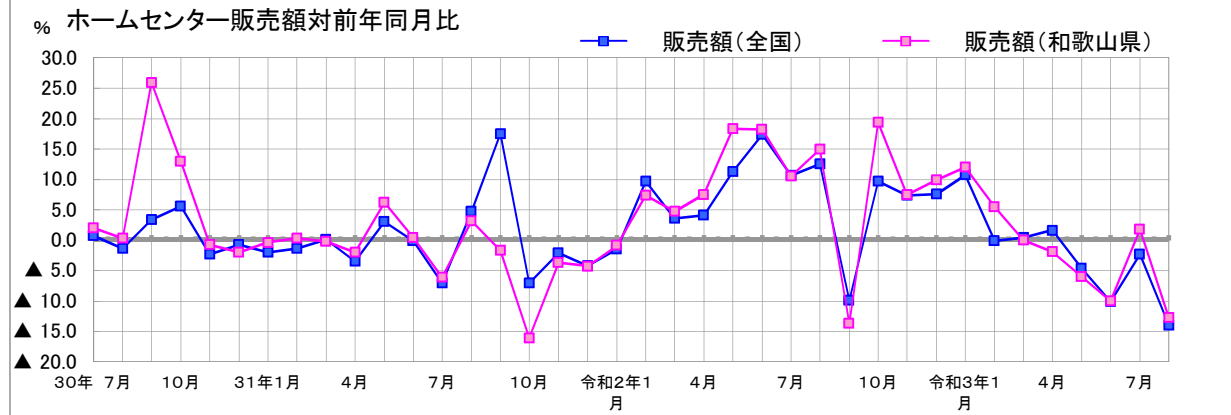
(5)ホームセンター販売額

●全国は4カ月連続で前年を下回り、県も前年を下回った。

| 年月 | ホームセンター販売額 | | | | | | | |
|------------|-----------------|------------|----------------|------------|-------------------|------------|----------------|------------|
| | 全国 | | | | 和歌山県 | | | |
| | 販売額(全国) (億円) | 前年比 (%) | 店舗数 [年末、月末] | 前年比 (%) | 販売額(和歌山県) (億円) | 前年比 (%) | 店舗数 [年末、月末] | 前年比 (%) |
| 平成28年 | 33,090 | 0.2 | 4,273 | 1.5 | 287 | 1.0 | 57 | 0.0 |
| 平成29年 | 32,942 | ▲ 0.4 | 4,304 | 0.7 | 283 | ▲ 1.4 | 57 | 0.0 |
| 平成30年 | 32,853 | ▲ 0.3 | 4,346 | 1.0 | 288 | 2.1 | 58 | 1.8 |
| 平成31年・令和元年 | 32,748 | ▲ 0.3 | 4,357 | 0.3 | 282 | ▲ 2.2 | 58 | 0.0 |
| 令和2年 | 34,959 | 6.8 | 4,418 | 1.4 | 306 | 8.6 | 56 | ▲ 3.4 |
| 30年 7月 | 2,931 | 0.7 | 4,321 | 0.9 | 25 | 2.0 | 58 | 1.8 |
| 8月 | 2,737 | ▲ 1.4 | 4,317 | 0.8 | 24 | 0.3 | 58 | 1.8 |
| 9月 | 2,590 | 3.3 | 4,322 | 0.7 | 28 | 25.9 | 58 | 1.8 |
| 10月 | 2,744 | 5.6 | 4,324 | 0.7 | 25 | 12.9 | 58 | 1.8 |
| 11月 | 2,685 | ▲ 2.4 | 4,337 | 0.9 | 24 | ▲ 0.8 | 58 | 1.8 |
| 12月 | 3,345 | ▲ 0.8 | 4,346 | 1.0 | 28 | ▲ 2.0 | 58 | 1.8 |
| 31年1月 | 2,363 | ▲ 2.0 | 4,336 | 1.0 | 20 | ▲ 0.4 | 58 | 1.8 |
| 2月 | 2,139 | ▲ 1.4 | 4,333 | 1.0 | 19 | 0.3 | 58 | 1.8 |
| 3月 | 2,632 | 0.1 | 4,338 | 0.9 | 22 | ▲ 0.2 | 58 | 1.8 |
| 4月 | 2,870 | ▲ 3.5 | 4,345 | 0.7 | 26 | ▲ 2.0 | 58 | 0.0 |
| 令和元年5月 | 3,040 | 3.0 | 4,346 | 0.6 | 26 | 6.2 | 58 | 0.0 |
| 6月 | 2,684 | ▲ 0.1 | 4,352 | 0.8 | 24 | 0.4 | 58 | 0.0 |
| 7月 | 2,724 | ▲ 7.1 | 4,353 | 0.7 | 24 | ▲ 6.1 | 58 | 0.0 |
| 8月 | 2,866 | 4.7 | 4,351 | 0.8 | 24 | 3.1 | 58 | 0.0 |
| 9月 | 3,045 | 17.5 | 4,353 | 0.7 | 27 | ▲ 1.7 | 58 | 0.0 |
| 10月 | 2,550 | ▲ 7.1 | 4,356 | 0.7 | 21 | ▲ 16.1 | 58 | 0.0 |
| 11月 | 2,629 | ▲ 2.1 | 4,358 | 0.5 | 23 | ▲ 3.7 | 58 | 0.0 |
| 12月 | 3,205 | ▲ 4.2 | 4,357 | 0.3 | 27 | ▲ 4.3 | 58 | 0.0 |
| 令和2年1月 | 2,326 | ▲ 1.5 | 4,353 | 0.4 | 19 | ▲ 0.9 | 58 | 0.0 |
| 2月 | 2,347 | 9.7 | 4,350 | 0.4 | 20 | 7.3 | 57 | ▲ 1.7 |
| 3月 | 2,723 | 3.5 | 4,356 | 0.4 | 23 | 4.7 | 57 | ▲ 1.7 |
| 4月 | 2,986 | 4.1 | 4,363 | 0.4 | 28 | 7.5 | 57 | ▲ 1.7 |
| 5月 | 3,382 | 11.2 | 4,365 | 0.4 | 31 | 18.3 | 57 | ▲ 1.7 |
| 6月 | 3,148 | 17.3 | 4,372 | 0.5 | 28 | 18.2 | 57 | ▲ 1.7 |
| 7月 | 3,013 | 10.6 | 4,378 | 0.6 | 26 | 10.5 | 57 | ▲ 1.7 |
| 8月 | 3,223 | 12.5 | 4,390 | 0.9 | 28 | 14.9 | 57 | ▲ 1.7 |
| 9月 | 2,742 | ▲ 9.9 | 4,401 | 1.1 | 23 | ▲ 13.7 | 57 | ▲ 1.7 |
| 10月 | 2,797 | 9.7 | 4,405 | 1.1 | 25 | 19.4 | 57 | ▲ 1.7 |
| 11月 | 2,822 | 7.3 | 4,417 | 1.4 | 25 | 7.4 | 57 | ▲ 1.7 |
| 12月 | 3,448 | 7.6 | 4,420 | 1.4 | 29 | 9.9 | 56 | ▲ 3.4 |
| 令和3年1月 | 2,576 | 10.7 | 4,411 | 1.3 | 22 | 12.0 | 56 | ▲ 3.4 |
| 2月 | 2,344 | ▲ 0.1 | 4,364 | 0.3 | 21 | 5.4 | 57 | 0.0 |
| 3月 | 2,733 | 0.4 | 4,374 | 0.4 | 23 | 0.0 | 57 | 0.0 |
| 4月 | 3,034 | 1.6 | 4,379 | 0.4 | 27 | ▲ 1.9 | 57 | 0.0 |
| 5月 | 3,228 | ▲ 4.7 | 4,374 | 0.2 | 29 | ▲ 6.0 | 57 | 0.0 |
| 6月 | 2,831 | ▲ 10.1 | 4,367 | ▲ 0.1 | 25 | ▲ 10.0 | 57 | 0.0 |
| 7月 | 2,940 | ▲ 2.4 | 4,372 | ▲ 0.1 | 27 | 1.8 | 57 | 0.0 |
| 8月 | 2,772 | ▲ 14.0 | 4,367 | ▲ 0.5 | 24 | ▲ 12.8 | 57 | 0.0 |

資料出所

経済産業省



(6)小売5種((1)~(5))販売額合計

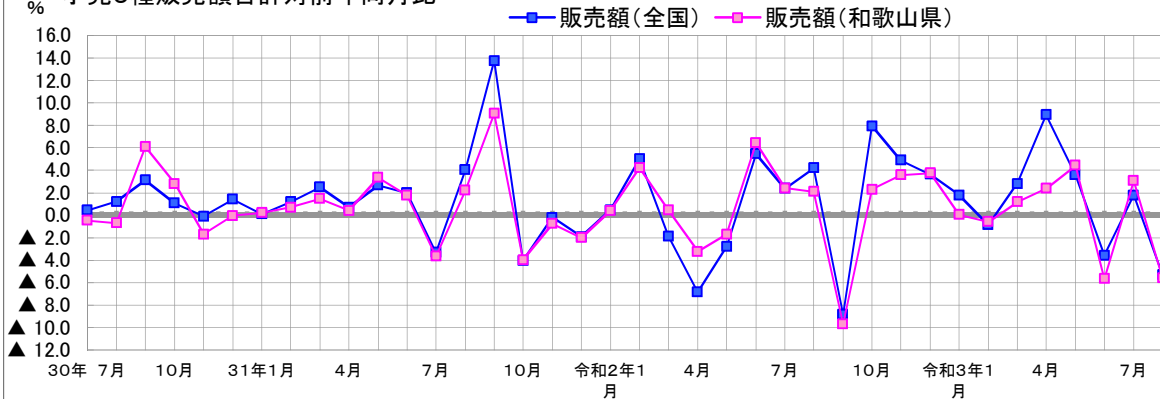
●全国、県共に前年を下回った。

| 年月 | 小売5種販売額合計 | | | |
|------------|-----------------|------------|-------------------|------------|
| | 全国 | | 和歌山県 | |
| | 販売額(全国) (億円) | 前年比 (%) | 販売額(和歌山県) (億円) | 前年比 (%) |
| 平成28年 | 442,613 | 0.7 | 2,646 | - |
| 平成29年 | 450,113 | 1.7 | 2,713 | 2.5 |
| 平成30年 | 456,233 | 1.4 | 2,720 | 0.3 |
| 平成31年・令和元年 | 462,361 | 1.3 | 2,738 | 0.7 |
| 令和2年 | 467,203 | 1.0 | 2,761 | 0.9 |
| 30年 7月 | 41,019 | 0.5 | 241 | ▲ 0.5 |
| 8月 | 38,169 | 1.2 | 239 | ▲ 0.7 |
| 9月 | 36,471 | 3.1 | 222 | 6.1 |
| 10月 | 37,012 | 1.1 | 221 | 2.8 |
| 11月 | 37,408 | ▲ 0.1 | 221 | ▲ 1.7 |
| 12月 | 45,618 | 1.4 | 264 | ▲ 0.0 |
| 31年1月 | 37,460 | 0.1 | 235 | 0.2 |
| 2月 | 33,669 | 1.2 | 201 | 0.7 |
| 3月 | 39,231 | 2.5 | 222 | 1.5 |
| 4月 | 37,150 | 0.7 | 220 | 0.4 |
| 令和元年5月 | 38,117 | 2.7 | 226 | 3.3 |
| 6月 | 38,288 | 2.0 | 225 | 1.7 |
| 7月 | 39,654 | ▲ 3.3 | 233 | ▲ 3.6 |
| 8月 | 39,707 | 4.0 | 244 | 2.2 |
| 9月 | 41,492 | 13.8 | 242 | 9.0 |
| 10月 | 35,515 | ▲ 4.0 | 212 | ▲ 4.0 |
| 11月 | 37,333 | ▲ 0.2 | 219 | ▲ 0.8 |
| 12月 | 44,745 | ▲ 1.9 | 258 | ▲ 2.0 |
| 令和2年1月 | 37,638 | 0.5 | 236 | 0.4 |
| 2月 | 35,354 | 5.0 | 210 | 4.2 |
| 3月 | 38,502 | ▲ 1.9 | 223 | 0.5 |
| 4月 | 34,608 | ▲ 6.8 | 213 | ▲ 3.2 |
| 5月 | 37,047 | ▲ 2.8 | 223 | ▲ 1.7 |
| 6月 | 40,386 | 5.5 | 240 | 6.4 |
| 7月 | 40,595 | 2.4 | 238 | 2.4 |
| 8月 | 41,385 | 4.2 | 249 | 2.1 |
| 9月 | 37,828 | ▲ 8.8 | 219 | ▲ 9.7 |
| 10月 | 38,335 | 7.9 | 217 | 2.3 |
| 11月 | 39,156 | 4.9 | 227 | 3.6 |
| 12月 | 46,369 | 3.6 | 268 | 3.8 |
| 令和3年1月 | 38,310 | 1.8 | 236 | 0.1 |
| 2月 | 35,052 | ▲ 0.9 | 208 | ▲ 0.6 |
| 3月 | 39,583 | 2.8 | 225 | 1.2 |
| 4月 | 37,707 | 9.0 | 218 | 2.4 |
| 5月 | 38,374 | 3.6 | 233 | 4.5 |
| 6月 | 38,943 | ▲ 3.6 | 226 | ▲ 5.6 |
| 7月 | 41,323 | 1.8 | 246 | 3.1 |
| 8月 | 39,180 | ▲ 5.3 | 235 | ▲ 5.6 |

資料出所

経済産業省

% 小売5種販売額合計対前年同月比



⑥ 自動車・軽自動車

(1) 自動車新車登録台数

●全国は、7か月ぶりに対前年同月比減(▲30.0%)。

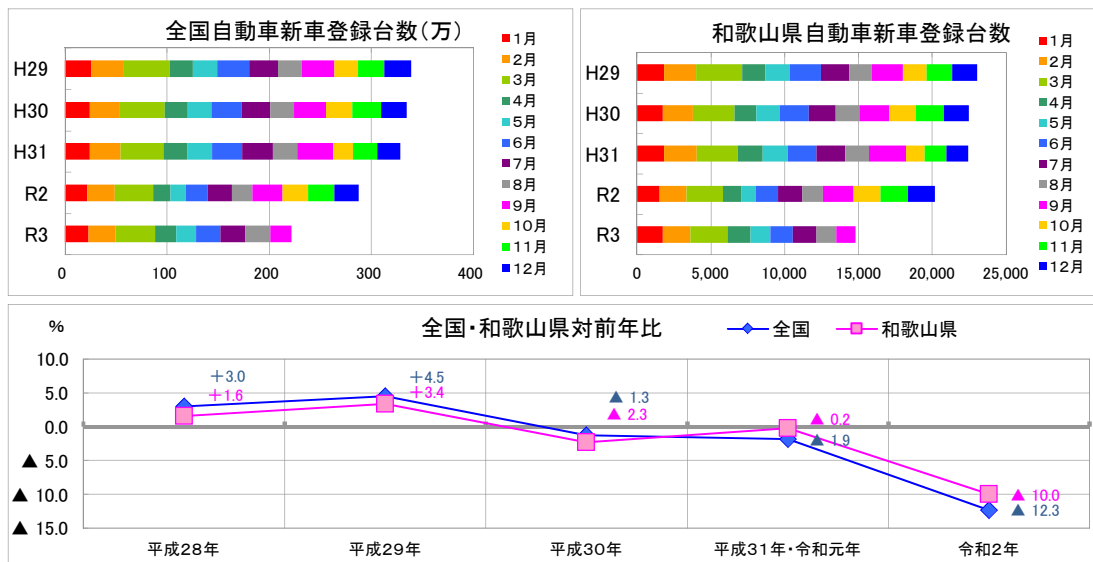
●県は、3ヶ月連続で対前年同月比減(▲36.0%)。

| 年月 | 自動車新車登録台数 | | | |
|------------|-----------|---------|--------|---------|
| | 全国 | 前年比 (%) | 和歌山県 | 前年比 (%) |
| 平成28年 | 3,244,798 | 3.0 | 22,295 | 1.6 |
| 平成29年 | 3,390,824 | 4.5 | 23,043 | 3.4 |
| 平成30年 | 3,347,943 | ▲1.3 | 22,509 | ▲2.3 |
| 平成31年・令和元年 | 3,284,870 | ▲1.9 | 22,456 | ▲0.2 |
| 令和2年 | 2,880,527 | ▲12.3 | 20,217 | ▲10.0 |
| 30年7月 | 281,876 | 1.2 | 1,790 | ▲6.4 |
| 8月 | 233,358 | ▲0.2 | 1,622 | 8.9 |
| 9月 | 308,324 | ▲3.1 | 2,041 | ▲4.7 |
| 10月 | 261,554 | 13.0 | 1,762 | 10.3 |
| 11月 | 279,594 | 8.3 | 1,906 | 8.8 |
| 12月 | 250,879 | ▲4.4 | 1,722 | 3.8 |
| 31年1月 | 249,048 | 2.3 | 1,859 | 5.7 |
| 2月 | 300,410 | 1.3 | 2,227 | 9.7 |
| 3月 | 417,373 | ▲4.7 | 2,776 | ▲1.6 |
| 4月 | 230,954 | 2.5 | 1,668 | 10.8 |
| 令和元年5月 | 247,338 | 4.8 | 1,706 | 8.2 |
| 6月 | 290,225 | ▲0.9 | 1,930 | ▲2.2 |
| 7月 | 300,799 | 6.7 | 1,967 | 9.9 |
| 8月 | 242,718 | 4.0 | 1,595 | ▲1.7 |
| 9月 | 347,706 | 12.8 | 2,498 | 22.4 |
| 10月 | 192,504 | ▲26.4 | 1,270 | ▲27.9 |
| 11月 | 238,844 | ▲14.6 | 1,501 | ▲21.2 |
| 12月 | 226,951 | ▲9.5 | 1,459 | ▲15.3 |
| 令和2年1月 | 221,464 | ▲11.1 | 1,555 | ▲16.4 |
| 2月 | 268,302 | ▲10.7 | 1,831 | ▲17.8 |
| 3月 | 374,955 | ▲10.2 | 2,461 | ▲11.3 |
| 4月 | 172,138 | ▲25.5 | 1,243 | ▲25.5 |
| 5月 | 147,978 | ▲40.2 | 976 | ▲42.8 |
| 6月 | 214,857 | ▲26.0 | 1,504 | ▲22.1 |
| 7月 | 239,355 | ▲20.4 | 1,651 | ▲16.1 |
| 8月 | 197,832 | ▲18.5 | 1,392 | ▲12.7 |
| 9月 | 293,520 | ▲15.6 | 2,059 | ▲17.6 |
| 10月 | 253,304 | 31.6 | 1,823 | 43.5 |
| 11月 | 253,069 | 6.0 | 1,871 | 24.7 |
| 12月 | 243,753 | 7.4 | 1,851 | 26.9 |
| 令和3年1月 | 236,592 | 6.8 | 1,752 | 12.7 |
| 2月 | 262,372 | ▲2.2 | 1,891 | 3.3 |
| 3月 | 384,114 | 2.4 | 2,520 | 2.4 |
| 4月 | 210,353 | 22.2 | 1,557 | 25.3 |
| 5月 | 193,750 | 30.9 | 1,345 | 37.8 |
| 6月 | 234,697 | 9.2 | 1,524 | 1.3 |
| 7月 | 247,148 | 3.3 | 1,584 | ▲4.1 |
| 8月 | 247,149 | 24.9 | 1,333 | ▲4.2 |
| 9月 | 205,423 | ▲30.0 | 1,317 | ▲36.0 |

資料出所

(一社)日本自動車販売協会連合会

※自動車新車登録台数とは、各運輸支局に届出のあった、軽自動車を除く乗用車・貨物車・バスの新規登録台数のこと。



(2) 軽自動車新車販売台数

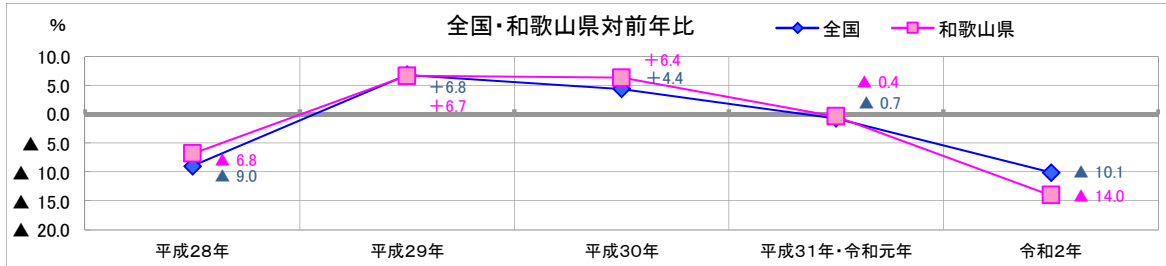
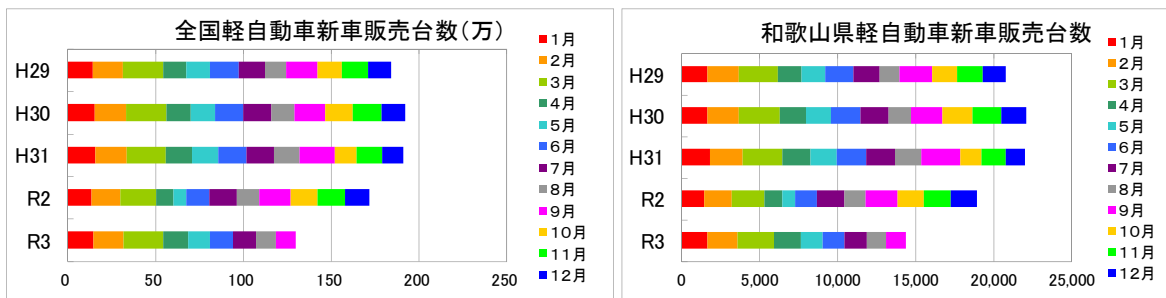
●全国は、4ヶ月連続で対前年同月比減(▲12.2%)

●県は、3ヶ月連続で対前年同月比減(▲6.3%)

| 年月 | 軽自動車新車販売台数 | | | |
|------------|------------|---------|--------|---------|
| | 全国 | | 和歌山県 | |
| | | 前年比 (%) | | 前年比 (%) |
| 平成28年 | 1,725,460 | ▲ 9.0 | 19,498 | ▲ 6.8 |
| 平成29年 | 1,843,341 | 6.8 | 20,804 | 6.7 |
| 平成30年 | 1,924,124 | 4.4 | 22,126 | 6.4 |
| 平成31年・令和元年 | 1,910,346 | ▲ 0.7 | 22,039 | ▲ 0.4 |
| 令和2年 | 1,718,088 | ▲ 10.1 | 18,949 | ▲ 14.0 |
| 30年 7月 | 159,657 | 7.1 | 1,834 | 10.6 |
| 8月 | 130,860 | 7.7 | 1,412 | 9.8 |
| 9月 | 177,053 | 0.0 | 2,026 | ▲ 2.5 |
| 10月 | 157,439 | 11.7 | 1,913 | 19.0 |
| 11月 | 162,349 | 9.2 | 1,845 | 12.4 |
| 12月 | 136,646 | 3.6 | 1,630 | 9.4 |
| 31年1月 | 158,927 | 1.8 | 1,841 | 9.3 |
| 2月 | 179,017 | 1.0 | 2,109 | 4.9 |
| 3月 | 223,440 | ▲ 2.5 | 2,548 | ▲ 2.7 |
| 4月 | 147,733 | 4.9 | 1,768 | 3.8 |
| 令和元年5月 | 148,782 | 9.5 | 1,712 | 8.5 |
| 6月 | 160,173 | ▲ 0.5 | 1,875 | 0.2 |
| 7月 | 158,657 | ▲ 0.6 | 1,867 | 1.8 |
| 8月 | 145,882 | 11.5 | 1,664 | 17.8 |
| 9月 | 200,503 | 13.2 | 2,500 | 23.4 |
| 10月 | 122,294 | ▲ 22.3 | 1,363 | ▲ 28.8 |
| 11月 | 147,014 | ▲ 9.4 | 1,545 | ▲ 16.3 |
| 12月 | 117,924 | ▲ 13.7 | 1,247 | ▲ 23.5 |
| 令和2年1月 | 138,639 | ▲ 12.8 | 1,480 | ▲ 19.6 |
| 2月 | 161,883 | ▲ 9.6 | 1,776 | ▲ 15.8 |
| 3月 | 206,483 | ▲ 7.6 | 2,093 | ▲ 17.9 |
| 4月 | 98,255 | ▲ 33.5 | 1,146 | ▲ 35.2 |
| 5月 | 70,307 | ▲ 52.7 | 808 | ▲ 52.8 |
| 6月 | 132,515 | ▲ 17.3 | 1,393 | ▲ 25.7 |
| 7月 | 156,991 | ▲ 1.1 | 1,744 | ▲ 6.6 |
| 8月 | 128,607 | ▲ 11.8 | 1,357 | ▲ 18.4 |
| 9月 | 176,186 | ▲ 12.1 | 2,051 | ▲ 18.0 |
| 10月 | 153,547 | 25.6 | 1,687 | 23.8 |
| 11月 | 158,532 | 7.8 | 1,753 | 13.5 |
| 12月 | 136,143 | 15.4 | 1,661 | 33.2 |
| 令和3年1月 | 147,850 | 6.6 | 1,667 | 12.6 |
| 2月 | 169,926 | 5.0 | 1,938 | 9.1 |
| 3月 | 228,889 | 10.9 | 2,350 | 12.3 |
| 4月 | 139,541 | 42.0 | 1,709 | 49.1 |
| 5月 | 125,568 | 78.6 | 1,391 | 72.2 |
| 6月 | 130,934 | ▲ 1.2 | 1,399 | 0.4 |
| 7月 | 130,300 | ▲ 17.0 | 1,459 | ▲ 16.3 |
| 8月 | 113,129 | ▲ 27.9 | 1,212 | ▲ 30.5 |
| 9月 | 112,948 | ▲ 12.2 | 1,271 | ▲ 6.3 |

資料出所

(一社)全国軽自動車協会連合会



⑦ 家計消費支出・消費者物価指数

(消費者物価指数：平成27年=100)

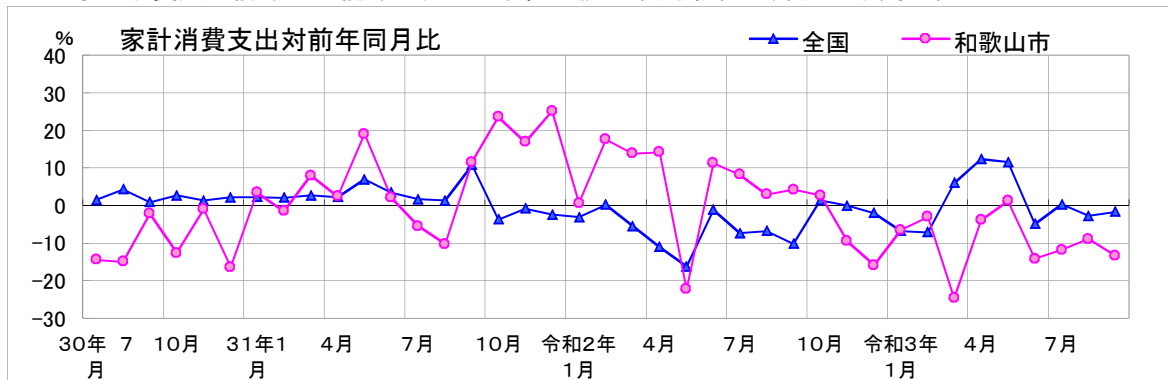
| 年 | 全国 | | | | 和歌山市 | | | |
|------------|---------|---------|---------|---------|---------|---------|---------|---------|
| | 家計消費支出 | | 消費者物価指数 | | 家計消費支出 | | 消費者物価指数 | |
| | (千円) | 前年比 (%) | (総合) | 前年比 (%) | (千円) | 前年比 (%) | (総合) | 前年比 (%) |
| 平成28年 | 282.188 | ▲ 1.8 | 99.9 | ▲ 0.1 | 247.243 | ▲ 11.2 | 100.1 | 0.1 |
| 平成29年 | 283.027 | 0.3 | 100.4 | 0.5 | 238.907 | ▲ 3.4 | 100.7 | 0.5 |
| 平成30年 | 287.315 | 1.5 | 101.3 | 1.0 | 224.853 | ▲ 5.9 | 101.4 | 0.8 |
| 平成31年・令和元年 | 293.379 | 2.1 | 101.8 | 0.5 | 242.191 | 7.7 | 101.3 | ▲ 0.2 |
| 令和2年 | 277.926 | ▲ 5.3 | 101.8 | 0.0 | 245.467 | 1.4 | 101.3 | 0.0 |
| 年月 | (千円) | 前年比 (%) | | 前月比 (%) | (千円) | 前年比 (%) | | 前月比 (%) |
| 30年 7月 | 283.387 | 1.5 | 101.0 | 0.1 | 237.877 | ▲ 14.4 | 100.8 | ▲ 0.5 |
| 8月 | 292.481 | 4.3 | 101.6 | 0.5 | 254.904 | ▲ 14.9 | 101.5 | 0.7 |
| 9月 | 271.273 | 0.9 | 101.7 | 0.1 | 218.118 | ▲ 2.2 | 101.5 | 0.0 |
| 10月 | 290.396 | 2.7 | 102.0 | 0.3 | 214.248 | ▲ 12.6 | 101.5 | 0.0 |
| 11月 | 281.041 | 1.3 | 101.8 | ▲ 0.3 | 217.098 | ▲ 1.0 | 101.5 | 0.0 |
| 12月 | 329.271 | 2.2 | 101.5 | ▲ 0.3 | 232.547 | ▲ 16.4 | 101.4 | ▲ 0.1 |
| 31年1月 | 296.345 | 2.3 | 101.5 | 0.1 | 241.407 | 3.5 | 101.3 | 0.0 |
| 2月 | 271.232 | 2.1 | 101.5 | 0.0 | 204.986 | ▲ 1.5 | 101.0 | ▲ 0.3 |
| 3月 | 309.274 | 2.7 | 101.5 | 0.0 | 244.959 | 8.0 | 101.2 | 0.2 |
| 4月 | 301.136 | 2.3 | 101.8 | 0.3 | 222.668 | 2.5 | 101.2 | 0.0 |
| 令和元年5月 | 300.901 | 7.0 | 101.8 | 0.0 | 271.728 | 19.1 | 101.4 | 0.2 |
| 6月 | 276.882 | 3.5 | 101.6 | ▲ 0.1 | 214.110 | 2.1 | 101.3 | ▲ 0.1 |
| 7月 | 288.026 | 1.6 | 101.6 | ▲ 0.1 | 224.742 | ▲ 5.5 | 101.2 | ▲ 0.1 |
| 8月 | 296.327 | 1.3 | 101.8 | 0.3 | 228.632 | ▲ 10.3 | 101.0 | ▲ 0.2 |
| 9月 | 300.609 | 10.8 | 101.9 | 0.1 | 243.336 | 11.6 | 101.2 | 0.2 |
| 10月 | 279.671 | ▲ 3.7 | 102.2 | 0.3 | 264.833 | 23.6 | 101.2 | 0.0 |
| 11月 | 278.765 | ▲ 0.8 | 102.3 | 0.1 | 253.835 | 16.9 | 101.7 | 0.4 |
| 12月 | 321.380 | ▲ 2.4 | 102.3 | 0.0 | 291.051 | 25.2 | 101.3 | ▲ 0.3 |
| 令和2年1月 | 287.173 | ▲ 3.1 | 102.2 | ▲ 0.1 | 243.001 | 0.7 | 101.4 | 0.1 |
| 2月 | 271.735 | 0.2 | 102.0 | ▲ 0.2 | 241.188 | 17.7 | 101.1 | ▲ 0.3 |
| 3月 | 292.214 | ▲ 5.5 | 101.9 | 0.0 | 278.963 | 13.9 | 101.1 | 0.0 |
| 4月 | 267.922 | ▲ 11.0 | 101.9 | ▲ 0.1 | 254.261 | 14.2 | 101.2 | 0.1 |
| 5月 | 252.017 | ▲ 16.2 | 101.8 | 0.0 | 211.155 | ▲ 22.3 | 101.1 | ▲ 0.1 |
| 6月 | 273.699 | ▲ 1.1 | 101.7 | ▲ 0.1 | 238.284 | 11.3 | 101.0 | 0.0 |
| 7月 | 266.897 | ▲ 7.3 | 101.9 | 0.1 | 243.288 | 8.3 | 101.2 | 0.1 |
| 8月 | 276.360 | ▲ 6.7 | 102.0 | 0.2 | 235.464 | 3.0 | 101.5 | 0.4 |
| 9月 | 269.863 | ▲ 10.2 | 102.0 | ▲ 0.1 | 253.681 | 4.3 | 101.6 | 0.0 |
| 10月 | 283.508 | 1.4 | 101.3 | ▲ 0.5 | 271.895 | 2.7 | 101.4 | ▲ 0.2 |
| 11月 | 278.718 | ▲ 0.0 | 101.3 | ▲ 0.5 | 229.638 | ▲ 9.5 | 101.4 | ▲ 0.2 |
| 12月 | 315.007 | ▲ 2.0 | 101.1 | ▲ 0.3 | 244.786 | ▲ 15.9 | 101.2 | ▲ 0.2 |
| 令和3年1月 | 267.760 | ▲ 6.8 | 101.6 | 0.5 | 227.160 | ▲ 6.5 | 101.8 | 0.6 |
| 2月 | 252.451 | ▲ 7.1 | 101.6 | 0.0 | 233.903 | ▲ 3.0 | 101.6 | ▲ 0.2 |
| 3月 | 309.800 | 6.0 | 101.8 | 0.2 | 210.131 | ▲ 24.7 | 101.8 | 0.2 |
| 4月 | 301.043 | 12.4 | 101.4 | ▲ 0.3 | 244.452 | ▲ 3.9 | 101.3 | ▲ 0.5 |
| 5月 | 281.063 | 11.5 | 101.7 | ▲ 0.1 | 213.696 | 1.2 | 101.8 | 0.5 |
| 6月 | 260.285 | ▲ 4.9 | 101.9 | 0.2 | 204.394 | ▲ 14.2 | 101.9 | 0.1 |
| 7月 | 267.710 | 0.3 | 99.7 | 0.2 | 214.576 | ▲ 11.8 | 99.6 | 0.5 |
| 8月 | 268.710 | ▲ 2.8 | 99.7 | 0.2 | 214.576 | ▲ 8.9 | 99.6 | 0.5 |
| 9月 | 265.306 | ▲ 1.7 | 100.1 | 0.4 | 219.742 | ▲ 13.4 | 100.1 | 0.5 |

資料出所

総務省

※1. 家計消費支出は「2人以上の世帯」

※2. 家計消費支出前年比は前年同月との単純比較であり、物価上昇分は未調整。



⑨ 有効求人倍率及び完全失業率

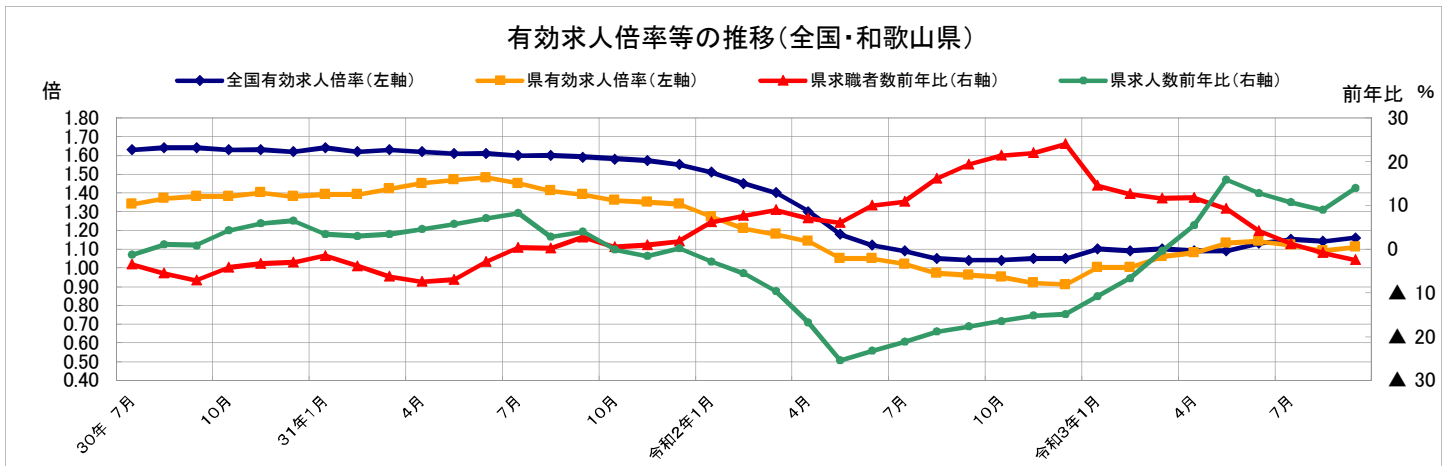
※有効求人倍率の暦年数値は原数値

※暦年分は年平均

※季節調整値

| 年 | 有効求人倍率(季節調整値) | | | | 求職者数、求人数(原数値) | | | | 完全失業率 | |
|------------|---------------|--------|------|--------|---------------|--------|--------|--------|-------|-------|
| | 全国 | | 和歌山県 | | 和歌山県 | | 和歌山県 | | 全国 | |
| | (倍) | 前年差 | (倍) | 前年差 | 有効求職者数 | 前年比(%) | 有効求人数 | 前年比(%) | (%) | 前年差 |
| 平成28年 | 1.36 | 0.16 | 1.16 | 0.11 | 14,246 | △ 3.7 | 16,577 | 7.2 | 3.1 | △ 0.3 |
| 平成29年 | 1.50 | 0.14 | 1.27 | 0.11 | 13,518 | △ 5.1 | 17,110 | 3.2 | 2.8 | △ 0.3 |
| 平成30年 | 1.61 | 0.11 | 1.34 | 0.07 | 12,970 | △ 4.1 | 17,355 | 1.4 | 2.4 | △ 0.4 |
| 平成31年・令和元年 | 1.60 | ▲ 0.01 | 1.41 | 0.07 | 12,699 | △ 2.1 | 17,920 | 3.3 | 2.4 | 0.0 |
| 令和2年 | 1.18 | ▲ 0.42 | 1.05 | ▲ 0.36 | 14,373 | 13.2 | 15,107 | ▲ 15.7 | 2.8 | 0.4 |
| 年月 | (倍) | 前月差 | (倍) | 前月差 | | 前年比(%) | | 前年比(%) | (%) | 前月差 |
| 30年 7月 | 1.63 | 0.01 | 1.34 | 0.00 | 13,050 | △ 3.5 | 16,602 | ▲ 1.4 | 2.5 | 0.1 |
| 8月 | 1.64 | 0.01 | 1.37 | 0.03 | 12,736 | △ 5.5 | 17,233 | 1.0 | 2.5 | 0.0 |
| 9月 | 1.64 | 0.00 | 1.38 | 0.01 | 12,495 | △ 7.2 | 17,244 | 0.8 | 2.3 | △ 0.2 |
| 10月 | 1.63 | ▲ 0.01 | 1.38 | 0.00 | 12,918 | △ 4.2 | 18,415 | 4.3 | 2.4 | 0.1 |
| 11月 | 1.63 | 0.00 | 1.40 | 0.02 | 12,346 | △ 3.3 | 18,679 | 5.9 | 2.5 | 0.1 |
| 12月 | 1.62 | ▲ 0.01 | 1.38 | ▲ 0.02 | 11,496 | △ 3.0 | 17,922 | 6.4 | 2.5 | 0.0 |
| 31年1月 | 1.64 | 0.02 | 1.39 | 0.01 | 12,017 | △ 1.5 | 17,478 | 3.4 | 2.5 | 0.0 |
| 2月 | 1.62 | ▲ 0.02 | 1.39 | 0.00 | 12,258 | △ 3.9 | 17,679 | 3.0 | 2.4 | △ 0.1 |
| 3月 | 1.63 | 0.01 | 1.42 | 0.03 | 12,641 | △ 6.3 | 18,004 | 3.4 | 2.5 | 0.1 |
| 4月 | 1.62 | ▲ 0.01 | 1.45 | 0.03 | 13,264 | △ 7.5 | 17,808 | 4.5 | 2.4 | △ 0.1 |
| 令和元年5月 | 1.61 | ▲ 0.01 | 1.47 | 0.02 | 13,315 | △ 7.1 | 17,825 | 5.7 | 2.3 | △ 0.1 |
| 6月 | 1.61 | 0.00 | 1.48 | 0.01 | 13,088 | △ 3.0 | 17,949 | 7.0 | 2.3 | 0.0 |
| 7月 | 1.60 | ▲ 0.01 | 1.45 | ▲ 0.03 | 13,084 | 0.3 | 17,960 | 8.2 | 2.3 | 0.0 |
| 8月 | 1.60 | 0.00 | 1.41 | ▲ 0.04 | 12,756 | 0.2 | 17,715 | 2.8 | 2.3 | 0.0 |
| 9月 | 1.59 | ▲ 0.01 | 1.39 | ▲ 0.02 | 12,834 | 2.7 | 17,916 | 3.9 | 2.4 | 0.1 |
| 10月 | 1.58 | ▲ 0.01 | 1.36 | ▲ 0.03 | 12,977 | 0.5 | 18,379 | ▲ 0.2 | 2.4 | 0.0 |
| 11月 | 1.57 | ▲ 0.01 | 1.35 | ▲ 0.01 | 12,458 | 0.9 | 18,370 | ▲ 1.7 | 2.3 | △ 0.1 |
| 12月 | 1.55 | ▲ 0.02 | 1.34 | ▲ 0.01 | 11,694 | 1.7 | 17,958 | 0.2 | 2.2 | △ 0.1 |
| 令和2年1月 | 1.51 | ▲ 0.04 | 1.27 | ▲ 0.07 | 12,755 | 6.1 | 16,978 | ▲ 2.9 | 2.4 | 0.2 |
| 2月 | 1.45 | ▲ 0.06 | 1.21 | ▲ 0.06 | 13,198 | 7.7 | 16,698 | ▲ 5.5 | 2.4 | 0.0 |
| 3月 | 1.40 | ▲ 0.05 | 1.18 | ▲ 0.03 | 13,767 | 8.9 | 16,277 | ▲ 9.6 | 2.5 | 0.1 |
| 4月 | 1.30 | ▲ 0.10 | 1.14 | ▲ 0.04 | 14,204 | 7.1 | 14,812 | ▲ 16.8 | 2.6 | 0.1 |
| 5月 | 1.18 | ▲ 0.12 | 1.05 | ▲ 0.09 | 14,122 | 6.1 | 13,279 | ▲ 25.5 | 2.8 | 0.2 |
| 6月 | 1.12 | ▲ 0.06 | 1.05 | 0.00 | 14,383 | 9.9 | 13,784 | ▲ 23.2 | 2.8 | 0.0 |
| 7月 | 1.09 | ▲ 0.03 | 1.02 | ▲ 0.03 | 14,495 | 10.8 | 14,142 | ▲ 21.3 | 2.9 | 0.1 |
| 8月 | 1.05 | ▲ 0.04 | 0.97 | ▲ 0.05 | 14,804 | 16.1 | 14,364 | ▲ 18.9 | 3.0 | 0.1 |
| 9月 | 1.04 | ▲ 0.01 | 0.96 | ▲ 0.01 | 15,316 | 19.3 | 14,735 | ▲ 17.8 | 3.0 | 0.0 |
| 10月 | 1.04 | 0.00 | 0.95 | ▲ 0.01 | 15,747 | 21.3 | 15,354 | ▲ 16.5 | 3.1 | 0.1 |
| 11月 | 1.05 | 0.01 | 0.92 | ▲ 0.03 | 15,189 | 21.9 | 15,586 | ▲ 15.2 | 3.0 | △ 0.1 |
| 12月 | 1.05 | 0.00 | 0.91 | ▲ 0.01 | 14,500 | 24.0 | 15,274 | ▲ 14.9 | 3.0 | 0.0 |
| 令和3年1月 | 1.10 | 0.05 | 1.00 | 0.09 | 14,599 | 14.5 | 15,146 | ▲ 10.8 | 2.9 | △ 0.1 |
| 2月 | 1.09 | ▲ 0.01 | 1.00 | 0.00 | 14,854 | 12.5 | 15,565 | ▲ 6.8 | 2.9 | 0.0 |
| 3月 | 1.10 | 0.01 | 1.06 | 0.06 | 15,367 | 11.6 | 16,205 | ▲ 0.4 | 2.6 | △ 0.3 |
| 4月 | 1.09 | ▲ 0.01 | 1.08 | 0.02 | 15,872 | 11.7 | 15,617 | 5.4 | 2.8 | 0.2 |
| 5月 | 1.09 | 0.00 | 1.13 | 0.05 | 15,416 | 9.2 | 15,381 | 15.8 | 3.0 | 0.2 |
| 6月 | 1.13 | 0.04 | 1.14 | 0.01 | 14,975 | 4.1 | 15,539 | 12.7 | 2.9 | △ 0.1 |
| 7月 | 1.15 | 0.02 | 1.12 | ▲ 0.02 | 14,673 | 1.2 | 15,650 | 10.7 | 2.8 | △ 0.1 |
| 8月 | 1.14 | ▲ 0.01 | 1.09 | ▲ 0.03 | 14,674 | △ 0.9 | 15,651 | 9.0 | 2.8 | 0.0 |
| 9月 | 1.16 | 0.02 | 1.11 | 0.02 | 14,943 | △ 2.4 | 16,776 | 13.9 | 2.8 | 0.0 |
| 資料出所 | 和歌山労働局職業安定部 | | | | 和歌山労働局職業安定部 | | | | 総務省 | |

※有効求人倍率・完全失業率ともに、令和2年12月以前の数値は新季節指数により改訂されています。



⑩ 労働時間指数(所定内・所定外)・実質賃金指数(現金給与総額)

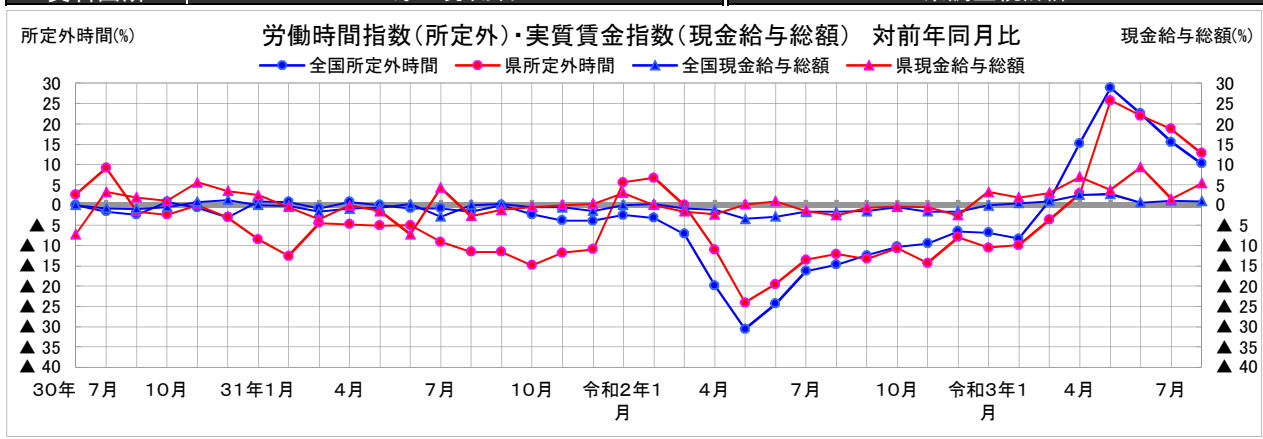
(注)事業所規模30人以上

(平成27年=100)

※調査対象事業所について、平成30年から、従来の2～3年に一度行う総入れ替え方式から、毎年1月分調査時に行う部分入れ替え方式に変更となった。

※全国の値については、令和元年6月分速報から、「500人以上規模の事業所」について全数調査による値に変更となっており、令和元年6月から令和2年5月分までの前年同月比は、前年同月の値として抽出調査による値を用いているので注意。なお、平成30年11月分確報から、平成24年以降において東京都の「500人以上規模の事業所」についても再集計した値(再集計値)に変更しており、従来の公表値とは接続しないことに注意。

| 年月 | 全国(調査産業計) | | | | | | 和歌山県(調査産業計) | | | | | |
|------------|---------------------|------------|---------------------|------------|--------------------|------------|---------------------|------------|---------------------|------------|--------------------|------------|
| | 労働時間指数 (所定内労働時間) | | 労働時間指数 (所定外労働時間) | | 実質賃金指数 (現金給与総額) | | 労働時間指数 (所定内労働時間) | | 労働時間指数 (所定外労働時間) | | 実質賃金指数 (現金給与総額) | |
| | | 前年比 (%) | | 前年比 (%) | | 前年比 (%) | | 前年比 (%) | | 前年比 (%) | | 前年比 (%) |
| 平成28年 | 100.0 | 0.0 | 98.3 | ▲1.7 | 101.3 | 1.3 | 98.8 | ▲1.2 | 104.1 | 4.1 | 100.2 | 0.5 |
| 平成29年 | 99.9 | ▲0.1 | 98.2 | ▲0.1 | 101.2 | ▲0.1 | 97.4 | ▲1.4 | 97.5 | ▲6.3 | 96.9 | ▲3.3 |
| 平成30年 | 99.3 | ▲0.6 | 97.1 | ▲1.1 | 101.2 | 0.0 | 95.9 | ▲1.5 | 93.7 | ▲3.9 | 99.1 | 2.3 |
| 平成31年・令和元年 | 97.2 | ▲2.1 | 96.1 | ▲1.0 | 100.4 | ▲0.8 | 96.8 | 0.9 | 85.1 | ▲9.2 | 98.1 | ▲1.0 |
| 令和2年 | 95.5 | ▲1.7 | 83.5 | ▲13.1 | 98.7 | ▲1.7 | 95.1 | ▲1.8 | 76.9 | ▲9.6 | 97.4 | ▲0.7 |
| 30年 7月 | 101.9 | 0.2 | 96.1 | 0.0 | 118.9 | 0.0 | 96.9 | ▲1.1 | 94.6 | 2.6 | 105.3 | ▲7.2 |
| 8月 | 98.7 | 1.1 | 91.5 | ▲1.6 | 83.0 | ▲0.8 | 97.2 | 0.8 | 93.8 | 9.1 | 86.1 | 3.2 |
| 9月 | 96.5 | ▲3.4 | 94.6 | ▲2.4 | 82.2 | ▲1.0 | 94.5 | ▲3.9 | 93.0 | ▲1.7 | 81.7 | 1.9 |
| 10月 | 101.1 | 0.3 | 100.0 | 0.8 | 82.7 | ▲0.5 | 96.3 | ▲1.6 | 93.8 | ▲2.4 | 81.8 | 1.0 |
| 11月 | 103.5 | 2.1 | 101.6 | ▲0.7 | 87.6 | 0.8 | 99.6 | 1.7 | 98.4 | 0.0 | 86.2 | 5.6 |
| 12月 | 98.0 | ▲1.9 | 99.2 | ▲3.0 | 187.4 | 1.2 | 95.7 | ▲1.6 | 99.2 | ▲3.0 | 179.0 | 3.4 |
| 31年1月 | 91.7 | ▲1.8 | 93.8 | 0.9 | 82.7 | 0.0 | 90.4 | 0.9 | 83.7 | ▲8.5 | 83.7 | 2.4 |
| 2月 | 95.4 | ▲0.7 | 96.9 | 0.8 | 80.5 | ▲0.2 | 96.2 | 1.7 | 80.6 | ▲12.6 | 80.9 | ▲0.5 |
| 3月 | 96.7 | ▲2.4 | 99.2 | ▲0.8 | 86.5 | ▲1.7 | 95.5 | 1.1 | 84.5 | ▲4.4 | 87.1 | ▲3.5 |
| 4月 | 99.9 | ▲1.6 | 101.6 | 0.8 | 84.2 | ▲0.9 | 100.0 | 2.4 | 91.5 | ▲4.8 | 83.5 | ▲0.1 |
| 令和元年5月 | 95.0 | ▲3.7 | 96.1 | 0.0 | 84.4 | ▲0.7 | 94.2 | ▲0.5 | 86.8 | ▲5.1 | 81.4 | ▲1.5 |
| 6月 | 99.5 | ▲3.6 | 95.3 | ▲0.8 | 151.4 | 0.2 | 99.9 | ▲0.1 | 87.6 | ▲5.0 | 139.2 | ▲7.2 |
| 7月 | 101.5 | ▲0.4 | 95.3 | ▲0.8 | 115.4 | ▲2.9 | 98.8 | 2.0 | 86.0 | ▲9.1 | 109.7 | 4.2 |
| 8月 | 95.7 | ▲3.0 | 89.9 | ▲1.7 | 83.0 | 0.0 | 96.9 | ▲0.3 | 82.9 | ▲11.6 | 83.8 | ▲2.7 |
| 9月 | 95.9 | ▲0.6 | 94.6 | 0.0 | 82.4 | 0.2 | 96.9 | 2.5 | 82.2 | ▲11.6 | 80.7 | ▲1.2 |
| 10月 | 98.6 | ▲2.5 | 97.7 | ▲2.3 | 82.3 | ▲0.5 | 95.9 | ▲0.4 | 79.8 | ▲14.9 | 81.4 | ▲0.5 |
| 11月 | 99.3 | ▲4.1 | 97.7 | ▲3.8 | 87.1 | ▲0.6 | 99.3 | ▲0.3 | 86.8 | ▲11.8 | 86.2 | 0.0 |
| 12月 | 97.7 | ▲0.3 | 95.3 | ▲3.9 | 184.8 | ▲1.4 | 97.2 | 1.6 | 88.4 | ▲10.9 | 179.6 | 0.3 |
| 令和2年1月 | 92.7 | 1.1 | 91.5 | ▲2.5 | 82.7 | 0.0 | 92.8 | 2.7 | 88.4 | 5.6 | 86.2 | 3.0 |
| 2月 | 94.0 | ▲1.5 | 93.8 | ▲3.2 | 80.7 | 0.2 | 94.7 | ▲1.6 | 86.0 | 6.7 | 80.9 | 0.0 |
| 3月 | 95.9 | ▲0.8 | 92.2 | ▲7.1 | 85.8 | ▲0.8 | 94.3 | ▲1.3 | 84.5 | 0.0 | 85.7 | ▲1.6 |
| 4月 | 98.2 | ▲1.7 | 81.4 | ▲19.9 | 83.2 | ▲1.2 | 97.9 | ▲2.1 | 81.4 | ▲11.0 | 81.6 | ▲2.3 |
| 5月 | 87.1 | ▲8.3 | 66.7 | ▲30.6 | 81.5 | ▲3.4 | 88.7 | ▲5.8 | 65.9 | ▲24.1 | 81.5 | 0.1 |
| 6月 | 97.2 | ▲2.3 | 72.1 | ▲24.3 | 146.9 | ▲2.9 | 93.2 | ▲6.7 | 70.5 | ▲19.5 | 140.5 | 0.9 |
| 7月 | 99.8 | ▲1.7 | 79.8 | ▲16.3 | 113.5 | ▲1.7 | 97.7 | ▲1.1 | 74.4 | ▲13.5 | 108.2 | ▲1.4 |
| 8月 | 91.2 | ▲4.7 | 76.7 | ▲14.7 | 81.6 | ▲1.7 | 94.5 | ▲2.5 | 72.9 | ▲12.1 | 81.6 | ▲2.6 |
| 9月 | 95.7 | ▲0.2 | 82.9 | ▲12.4 | 81.2 | ▲1.5 | 96.4 | ▲0.5 | 71.3 | ▲13.3 | 80.1 | ▲0.7 |
| 10月 | 100.2 | 1.6 | 87.6 | ▲10.3 | 81.9 | ▲0.5 | 98.0 | 2.2 | 71.3 | ▲10.7 | 81.1 | ▲0.4 |
| 11月 | 97.2 | ▲2.1 | 88.4 | ▲9.5 | 85.8 | ▲1.6 | 97.5 | ▲1.8 | 74.4 | ▲14.3 | 85.7 | ▲0.6 |
| 12月 | 96.3 | ▲1.3 | 89.1 | ▲6.5 | 181.7 | ▲1.6 | 95.8 | ▲1.4 | 81.4 | ▲7.9 | 175.0 | ▲2.6 |
| 令和3年1月 | 91.4 | ▲1.4 | 85.3 | ▲6.8 | 82.6 | ▲0.1 | 93.9 | 1.2 | 79.1 | ▲10.5 | 89.0 | 3.2 |
| 2月 | 91.5 | ▲2.7 | 86.0 | ▲8.3 | 81.0 | 0.4 | 94.6 | ▲0.1 | 77.5 | ▲9.9 | 82.4 | 1.9 |
| 3月 | 98.0 | 2.2 | 93.0 | 0.9 | 86.6 | 0.9 | 97.3 | 3.2 | 81.4 | ▲3.7 | 88.3 | 3.0 |
| 4月 | 101.8 | 3.7 | 93.8 | 15.2 | 85.3 | 2.5 | 103.6 | 5.8 | 83.7 | 2.8 | 87.2 | 6.9 |
| 5月 | 92.0 | 5.6 | 86.0 | 28.9 | 83.7 | 2.7 | 94.5 | 6.5 | 82.9 | 25.8 | 84.5 | 3.7 |
| 6月 | 99.8 | 2.7 | 88.4 | 22.6 | 147.8 | 0.6 | 101.2 | 8.6 | 86.0 | 22.0 | 153.5 | 9.3 |
| 7月 | 99.4 | ▲0.4 | 92.2 | 15.5 | 114.8 | 1.1 | 99.5 | 1.8 | 88.4 | 18.8 | 109.8 | 1.5 |
| 8月 | 92.0 | 0.9 | 84.5 | 10.2 | 82.3 | 0.9 | 96.9 | 2.5 | 82.2 | 12.8 | 85.9 | 5.3 |



⑪ 観光(宿泊施設の客室稼働率・定員稼働率)

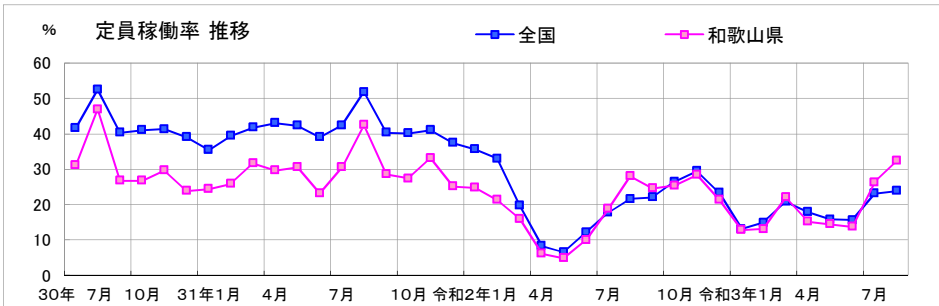
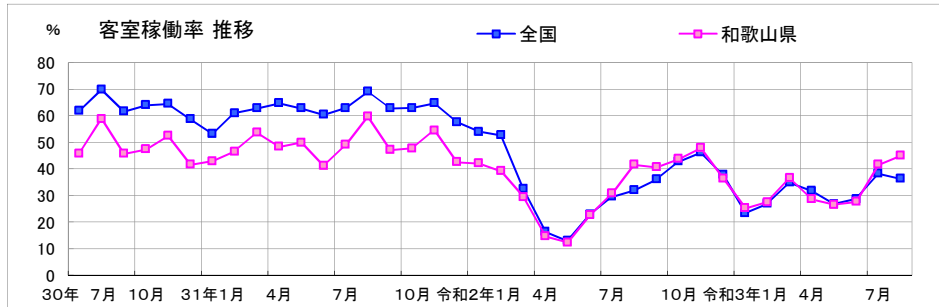
| 年 | 客室稼働率(※1) | | | | 定員稼働率(※2) | | | |
|------------|-----------|-----------------|------|-----------------|-----------|---------------|------|-----------------|
| | 全国 | | 和歌山県 | | 全国 | | 和歌山県 | |
| | (%) | 前年差 (ポイント) | (%) | 前年差 (ポイント) | (%) | 前年差 (ポイント) | (%) | 前年差 (ポイント) |
| 平成27年 | 60.3 | 2.9 | 47.9 | 8.0 | 39.7 | 2.1 | 29.0 | 2.9 |
| 平成28年 | 59.7 | ▲0.6 | 46.9 | ▲1.0 | 39.1 | ▲0.6 | 28.8 | ▲0.2 |
| 平成29年 | 60.5 | 0.8 | 44.5 | ▲2.4 | 40.1 | 1.0 | 26.7 | ▲2.1 |
| 平成30年 | 61.2 | 0.7 | 46.3 | 1.8 | 40.8 | 0.7 | 29.1 | 2.4 |
| 平成31年・令和元年 | 62.1 | 0.9 | 48.7 | 2.4 | 41.2 | 0.4 | 29.5 | 0.4 |
| 令和2年 | 34.6 | ▲27.5 | 33.5 | ▲15.2 | 21.3 | ▲19.9 | 19.1 | ▲10.4 |
| 年月 | (%) | 前年同月差 (ポイント) | (%) | 前年同月差 (ポイント) | (%) | 1.0 (ポイント) | (%) | 前年同月差 (ポイント) |
| 30年 7月 | 61.8 | ▲0.2 | 45.8 | ▲1.4 | 41.6 | ▲0.6 | 31.1 | 0.5 |
| 8月 | 69.7 | 1.0 | 58.8 | ▲0.6 | 52.5 | 0.4 | 46.9 | 3.3 |
| 9月 | 61.6 | ▲0.3 | 45.6 | 3.9 | 40.3 | 0.5 | 26.8 | 2.1 |
| 10月 | 64.0 | 1.3 | 47.4 | 4.4 | 41.1 | 1.0 | 26.7 | 2.5 |
| 11月 | 64.4 | 1.6 | 52.4 | 2.7 | 41.3 | 1.2 | 29.6 | 1.3 |
| 12月 | 58.6 | 2.1 | 41.5 | 1.1 | 39.0 | 1.8 | 23.9 | 0.6 |
| 31年1月 | 53.2 | 1.1 | 42.9 | 7.0 | 35.4 | 1.1 | 24.4 | 2.6 |
| 2月 | 61.0 | 0.8 | 46.5 | 6.0 | 39.4 | 0.5 | 25.8 | 1.3 |
| 3月 | 62.8 | 1.7 | 53.6 | 6.4 | 41.8 | 0.6 | 31.6 | ▲0.1 |
| 4月 | 64.7 | 3.8 | 48.3 | ▲1.0 | 43.1 | 3.4 | 29.6 | ▲1.3 |
| 令和元年5月 | 62.8 | 2.2 | 49.9 | ▲1.2 | 42.3 | 2.3 | 30.6 | ▲0.5 |
| 6月 | 60.3 | 0.8 | 41.1 | 2.0 | 39.0 | 0.7 | 23.1 | ▲0.4 |
| 7月 | 62.9 | 1.1 | 49.0 | 3.2 | 42.4 | 0.8 | 30.6 | ▲0.5 |
| 8月 | 69.0 | ▲0.7 | 59.7 | 0.9 | 51.8 | ▲0.7 | 42.5 | ▲4.4 |
| 9月 | 62.7 | 1.1 | 47.2 | 1.6 | 40.3 | 0.0 | 28.6 | 1.8 |
| 10月 | 62.9 | ▲1.1 | 47.7 | 0.3 | 40.2 | ▲0.9 | 27.4 | 0.7 |
| 11月 | 64.7 | 0.3 | 54.5 | 2.1 | 41.0 | ▲0.3 | 33.1 | 3.5 |
| 12月 | 57.6 | ▲1.0 | 42.5 | 1.0 | 37.4 | ▲1.6 | 25.1 | 1.2 |
| 令和2年1月 | 54.0 | 0.8 | 42.1 | ▲0.8 | 35.6 | 0.2 | 24.7 | 0.3 |
| 2月 | 52.7 | ▲8.3 | 39.1 | ▲7.4 | 33.0 | ▲6.4 | 21.3 | ▲4.5 |
| 3月 | 32.4 | ▲30.4 | 29.4 | ▲24.2 | 19.8 | ▲22.0 | 16.0 | ▲15.6 |
| 4月 | 16.3 | ▲48.4 | 14.6 | ▲33.7 | 8.3 | ▲34.8 | 6.1 | ▲23.5 |
| 5月 | 12.9 | ▲49.9 | 12.3 | ▲37.6 | 6.5 | ▲35.8 | 4.8 | ▲25.8 |
| 6月 | 22.8 | ▲37.5 | 22.6 | ▲18.5 | 12.1 | ▲26.9 | 9.9 | ▲13.2 |
| 7月 | 29.6 | ▲33.3 | 30.7 | ▲18.3 | 17.7 | ▲24.7 | 18.8 | ▲11.8 |
| 8月 | 31.9 | ▲37.1 | 41.6 | ▲18.1 | 21.6 | ▲30.2 | 28.0 | ▲14.5 |
| 9月 | 36.1 | ▲26.6 | 40.7 | ▲6.5 | 22.1 | ▲18.2 | 24.6 | ▲4.0 |
| 10月 | 42.8 | ▲20.1 | 43.8 | ▲3.9 | 26.5 | ▲13.7 | 25.4 | ▲2.0 |
| 11月 | 46.2 | ▲18.5 | 47.8 | ▲6.7 | 29.4 | ▲11.6 | 28.4 | ▲4.7 |
| 12月 | 37.7 | ▲19.9 | 36.4 | ▲6.1 | 23.3 | ▲14.1 | 21.3 | ▲3.8 |
| 令和3年1月 | 23.4 | ▲30.6 | 25.2 | ▲16.9 | 13.1 | ▲22.5 | 12.8 | ▲11.9 |
| 2月 | 26.9 | ▲25.8 | 27.5 | ▲11.6 | 14.9 | ▲18.1 | 13.1 | ▲8.2 |
| 3月 | 34.9 | 2.5 | 36.5 | 7.1 | 20.8 | 1.0 | 22.0 | 6.0 |
| 4月 | 31.7 | 15.4 | 28.5 | 13.9 | 17.9 | 9.6 | 15.2 | 9.1 |
| 5月 | 26.8 | 13.9 | 26.5 | 14.2 | 15.8 | 9.3 | 14.4 | 9.6 |
| 6月 | 28.7 | 5.9 | 27.6 | 5.0 | 15.6 | 3.5 | 13.7 | 3.8 |
| 7月 | 38.2 | 8.6 | 41.6 | 10.9 | 23.1 | 5.4 | 26.3 | 7.5 |
| 8月 | 36.2 | 4.3 | 45.0 | 3.4 | 23.9 | 2.3 | 32.4 | 4.4 |

資料出所

観光庁「宿泊旅行統計調査」

※1. 客室稼働率とは、総客室数に対する利用客室数の割合を計算したものであり、例えば、総客室数2室のうち1室を利用した場合、客室稼働率は50%となる。

※2. 定員稼働率とは、総客室定員数に対する宿泊者数の割合を計算したものであり、例えば、定員2名の客室に1名が宿泊した場合、定員稼働率は50%となる。



内閣府「月例経済報告」による景気判断

基調判断と主要項目判断は、以下のとおり

| 時期 | 基調判断 | 企業収益 | 設備投資 | 雇用情勢 | 個人消費 | 住宅建設 | 輸出 | 生産 |
|-------|--|--|-----------------------------------|--|-----------------------------------|----------------------|---------------------------|--|
| 和元年5月 | ↓ 景気は、輸出や生産の弱さが続いているものの、緩やかに回復している。 | → | ↓ このところ機械投資に弱さもみられるが、緩やかな増加傾向にある。 | → | → | → | ↓ 弱含んでいる。 | ↓ このところ弱含んでいる。 |
| 6月 | → | ↑ 高い水準で底堅く推移している。 | → | → | → | → | → | → |
| 7月 | → 景気は、輸出を中心に弱さが続いているものの、緩やかに回復している。 | → | → | → | → | → | → | ↑ このところ横ばいとなっているものの、一部に弱さが続いている。 |
| 8月 | → | → | → | → | → | → | → | → |
| 9月 | → | → | → | → | → | ↓ このところ弱含んでいる。 | → | → 横ばいとなっているものの、一部に弱さが続いている。 |
| 10月 | ↓ 景気は、輸出を中心に弱さが長引いているものの、緩やかに回復している。 | → | → | → | → | → | → | ↓ このところ弱含んでいる。 |
| 11月 | → | ↓ 高い水準にあるものの、製造業を中心に弱含んでいる。 | → | ↓ 改善している。 | → | → 弱含んでいる。 | → | → |
| 12月 | ↓ 景気は、輸出が引き続き弱含むなかで、製造業を中心に弱さが一段と増しているものの、緩やかに回復している。 | → | → | → | → | → | → | ↓ 一段と弱含んでいる。 |
| 和2年1月 | → | → | ↓ 緩やかな増加傾向にあるものの、一部に弱さがみられる。 | → | → | → | → | → |
| 2月 | → 景気は、輸出が弱含むなかで、製造業を中心に弱さが一段と増した状態が続いているものの、緩やかに回復している。 | → | → | → | → | → | → | → 引き続き弱含んでいる。 |
| 3月 | ↓ 景気は、新型コロナウイルス感染症の影響により、足下で大幅に下押しされており、厳しい状況にある。 | ↓ 製造業を中心に弱含んでいる。 | ↓ おおむね横ばいとなっている。 | ↓ 改善してきたが、感染症の影響がみられる。 | ↓ 感染症の影響により、このところ弱い動きとなっている。 | → | → | → |
| 4月 | ↓ 景気は、新型コロナウイルス感染症の影響により、急速に悪化しており、極めて厳しい状況にある。 | ↓ 感染症の影響により、急速に減少している。 | → | ↓ 感染症の影響により、足下では弱い動きがみられる。 | ↓ 感染症の影響により、急速に減少している。 | → | ↓ 感染症の影響により、このところ減少している。 | ↓ 感染症の影響により、減少している。 |
| 5月 | → 景気は、新型コロナウイルス感染症の影響により、急速な悪化が続いており、極めて厳しい状況にある。 | → | ↓ このところ弱含んでいる。 | ↓ 感染症の影響により、弱さが増している。 | → 感染症の影響により、急速な減少が続いている。 | → | ↓ 感染症の影響により、急速に減少している。 | → |
| 6月 | ↑ 景気は、新型コロナウイルス感染症の影響により、厳しい状況にあるが、下げ止まりつつある。 | → | → | → 感染症の影響により、弱い動きとなっている。 | ↑ 緊急事態宣言の解除に伴い、このところ持ち直しの動きがみられる。 | → | → | → |
| 7月 | ↑ 景気は、新型コロナウイルス感染症の影響により、依然として厳しい状況にあるが、このところ持ち直しの動きがみられる。 | → | → | → | ↑ このところ持ち直している。 | → | ↑ 感染症の影響は残るものの、下げ止まりつつある。 | ↑ 総じてみれば、減少しているものの、このところ一部に持ち直しの兆しもみられる。 |
| 8月 | → | → 感染症の影響により、大幅な減少が続いている。 | → 弱含んでいる。 | → | → | → | ↑ 持ち直しの動きがみられる。 | ↑ 一部に持ち直しの動きがみられる。 |
| 9月 | → | → | ↓ 弱い動きとなっている。 | ↑ 感染症の影響により、弱い動きとなっているなかで、雇用者数等の動きに底堅さもみられる。 | ↓ 一部に足踏みもみられるが、持ち直している。 | → | ↑ 持ち直している。 | ↑ 持ち直しの動きがみられる。 |
| 10月 | → 景気は、新型コロナウイルス感染症の影響により、依然として厳しい状況にあるが、持ち直しの動きがみられる。 | → | → | → | ↑ 持ち直している。 | → | → | → |
| 11月 | → | → 大企業では一部に減少幅の縮小がみられるものの、全体としては、感染症の影響により、大幅な減少が続いている。 | ↓ このところ減少している。 | → | → | → | → | ↑ 持ち直している。 |
| 12月 | → | ↑ 感染症の影響により、大幅な減少が続いているものの、総じてその幅には縮小がみられる。 | → | → | ↓ 一部に足踏みもみられるが、総じてみれば持ち直している。 | → | ↑ 増加している。 | → |
| 和3年1月 | → | → | ↑ 下げ止まりつつある。 | → | ↓ 持ち直しの動きに足踏みがみられる。 | ↑ おおむね横ばいとなっている。 | → | → |
| 2月 | ↓ 景気は、新型コロナウイルス感染症の影響により、依然として厳しい状況にあるなか、持ち直しの動きが続いているものの、一部に弱さがみられる。 | ↑ 感染症の影響により、非製造業では弱さがみられるものの、総じてみれば持ち直している。 | ↑ このところ持ち直しの動きがみられる。 | → | ↓ このところ弱含んでいる。 | → | → | → |
| 3月 | → | → | → | → | → | → | ↓ このところ増勢が鈍化している。 | → |
| 4月 | → | → | ↑ 持ち直している。 | → | → | → | → 増加テンポが緩やかになっている。 | → |
| 5月 | ↓ 景気は、新型コロナウイルス感染症の影響により、依然として厳しい状況にあるなか、持ち直しの動きが続いているものの、一部で弱さが増している。 | → | → 持ち直している。 | → | ↓ このところサービス支出を中心に弱い動きとなっている。 | → | → 緩やかな増加が続いている。 | → |
| 6月 | → | → | → | → | → | ↑ 底堅い動きとなっている。 | → | → |
| 7月 | → | → | → | → 感染症の影響により、弱い動きとなっているなかで、求人等の動きに底堅さもみられる。 | → | → | → | → |
| 8月 | → | ↑ 感染症の影響により、非製造業の一部に弱さが残るものの、持ち直している。 | → | → | → サービス支出を中心に弱い動きとなっている。 | → | → | → |
| 9月 | ↓ 景気は、新型コロナウイルス感染症の影響により、依然として厳しい状況にあるなか、持ち直しの動きが続いているものの、一部で弱さが増している。 | → | → | → | → 弱い動きとなっている。 | ↑ このところ持ち直しの動きがみられる。 | → | ↓ このところ一部に弱さがみられるものの、持ち直している。 |
| 10月 | → | → | → | → | → | → | ↓ 増勢が鈍化している。 | → |