

# 和歌山県の経済動向について 令和3年6月

<https://www.pref.wakayama.lg.jp/prefg/060100/index.html>

商工観光労働総務課 政策班

内閣府は、令和3年6月24日に発表した月例経済報告において、景気の基調判断を「景気は、新型コロナウイルス感染症の影響により、依然として厳しい状況にあるなか、持ち直しの動きが続いているものの、一部で弱さが増している。」とし、前月の判断を据え置いた。

個別項目 <判断引き上げ> ・住宅建設：「底堅い動きとなっている」	<判断引き下げ> -
---	---------------

なお、景気の先行きについては「感染拡大の防止策を講じ、ワクチン接種を促進するなかで、各種政策の効果や海外経済の改善もあって、持ち直しの動きが続くことが期待される。ただし、感染の動向が内外経済に与える影響に十分注意する必要がある。また、金融資本市場の変動等の影響を注視する必要がある。」とした。

県内の経済状況については、

- 生産動向において、鉱工業生産指数（4月）は2ヶ月連続で前月を下回った。
- 消費動向においては、自動車新車登録台数（5月）が8ヶ月連続で前年を上回った。百貨店・スーパー販売額（4月）は、全店ベースでは10ヶ月ぶり、既存店ベースでは9ヶ月ぶりに前年を上回った。
- 雇用動向においては、有効求人倍率（5月）が1.13倍と前月から増加し、近畿で2位、全国で31位であった。

※ 新型コロナウイルス感染症の影響により非製造業を中心に幅広い業種で影響が生じており、県内経済動向は依然として厳しい状況にあるものと考えられる。

項目	月	全国	前年 同月比	和歌山県	前年 同月比
景気動向指数 (CI一致指数)	4	95.3 前月を上回る。	/	87.3 前月を上回る。	/
企業倒産	5	472 件 1,687 億円	50.3 % 107.3 %	3 件 0.90 億円	△ 50.0 % △ 95.9 %
鉱工業生産指数 (季節調整指数)	4	100.0 2ヶ月連続で前月を上回る。	(前月比) 3.0 %	P 82.4 2ヶ月連続で前月を下回る。	(前月比) ▲ 13.0 %
公共工事請負契約額	4	13,508 億円 2ヶ月連続で前年を上回る。	12.1 %	130 億円 6ヶ月連続で前年を上回る。	197.0 %
百貨店・スーパー 販売額	4	15,526 億円 全店 : 2ヶ月連続で年々を上回る。 既存店 : 2ヶ月連続で年々を上回る。	15.7 % 15.5 %	84 億円 全店 : 10ヶ月ぶりに前年を上回る。 既存店 : 9ヶ月ぶりに前年を上回る。	2.3 % 6.6 %
自動車 新車登録台数	5	193,750 台 3ヶ月連続で前年を上回る。	30.9 %	1,345 台 8ヶ月連続で前年を上回る。	37.8 %
新設住宅着工数	5	70,178 戸 3ヶ月連続で前年を上回る。	9.9 %	328 戸 4カ月ぶりに前年を上回る。	49.1 %
有効求人倍率	5	1.09 倍 前月から横ばい	(前月差) 0.00	1.13 倍 前月から上昇	(前月差) 0.05
完全失業率	5	3.0 % 前月から悪化	(前月差) 0.2 %	/	/
所定外労働時間指数	4	93.8 2ヶ月連続で前年を上回る。	15.2 %	83.7 13ヶ月ぶりに前年を上回る。	2.8 %
実質賃金指数 (現金給与総額)	4	85.3 3ヶ月連続で前年を上回る。	2.5 %	87.2 4ヶ月連続で前年を上回る。	6.9 %

企業業況判断指数	◇ 日銀短観(中小企業全産業)				◇ 景気動向調査(和歌山社会経済研究所)				
	参考	21年	1~3月期	※(景気の谷)	参考	21年	1~3月期	※(景気の谷)	
◇和歌山 『景気動向調査 県内の自社景況BSI』 (一財)和歌山社会経済研究所		29年	1~3月期	-47 ▲19		29年	1~3月期	-52 ▲6	
			4~6月期	5 3			4~6月期	-9 0	
			7~9月期	7 2			7~9月期	-8 1	
			10~12月期	9 2			10~12月期	-5 2	
		30年	1~3月期	11 2		30年	1~3月期	1 6	
			4~6月期	11 0			4~6月期	-2 ▲3	
			7~9月期	12 1			7~9月期	5 7	
			10~12月期	12 0			10~12月期	-4 ▲9	
		31年	1~3月期	10 ▲2		31年	1~3月期	5 9	
			4~6月期	6 ▲4			4~6月期	3 ▲2	
			7~9月期	5 ▲1			7~9月期	0 ▲3	
			10~12月期	1 ▲4			10~12月期	-3 ▲3	
		2年	1~3月期	-7 ▲8		2年	1~3月期	-4 ▲1	
			4~6月期	-33 ▲26			4~6月期	-21 ▲17	
			7~9月期	-31 2			7~9月期	-43 ▲22	
			10~12月期	-18 13			10~12月期	-34 9	
		3年	1~3月期	-12 6			10~12月期	-23 11	
			4~6月期	-8 4			1~3月期	-26 ▲3	
			7~9月期(見通し)	-10 ▲2			4~6月期(見通し)	-22 4	
			※(景気の谷)からの改善幅		32		※(景気の谷)からの改善幅		21

① 景気動向指数

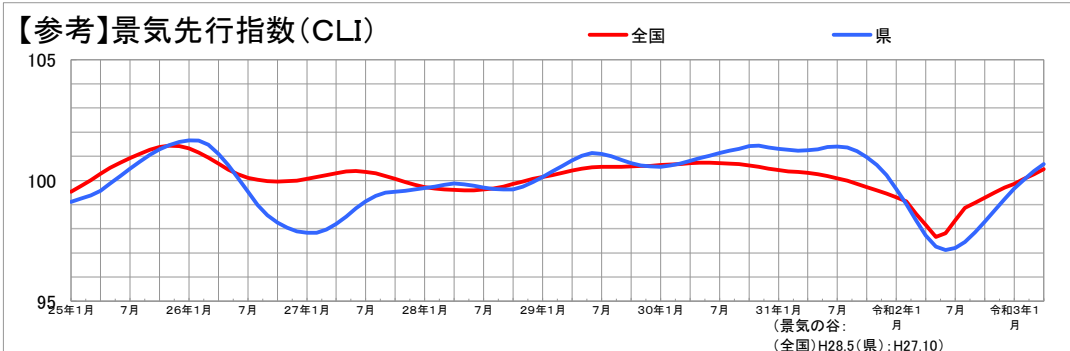
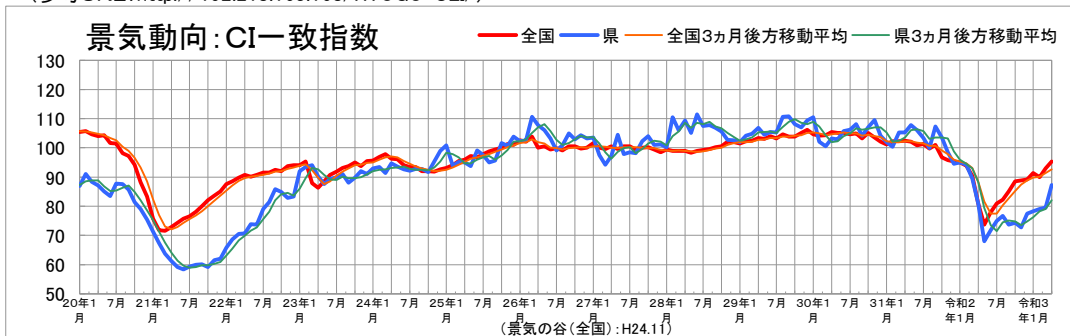
(参考)

年月	全国				和歌山県			全国	和歌山県
	CI(H27=100)			DI	新指標CI(H27=100)		DI	CLI(H27=100)	
	先行指数	一致指数	遅行指数	一致指数	一致指数	3ヶ月後方移動平均	一致指数	先行指数	
平成28年	96.5	99.8	99.5	64.6	106.3	-	56.5	99.7	99.8
平成29年	101.1	103.6	102.4	69.6	106.6	-	55.4	100.5	100.7
平成30年	99.7	104.4	103.9	47.1	105.4	-	42.9	100.7	101.0
平成31年・令和元年	93.9	100.1	103.9	27.1	102.8	-	53.0	100.1	101.1
令和2年	89.0	85.6	94.6	53.8	79.1	-	35.1	98.8	98.2
30年1月	100.6	104.6	103.8	50.0	110.4	108.9	71.4	100.6	100.6
2月	100.7	104.2	104.0	20.0	102.2	107.3	14.3	100.7	100.6
3月	99.8	104.4	104.3	15.0	100.5	104.4	42.9	100.7	100.7
4月	101.6	105.5	104.2	65.0	103.3	102.0	42.9	100.7	100.8
5月	101.5	105.1	104.8	75.0	102.9	102.3	57.1	100.7	100.9
6月	100.5	105.2	104.6	70.0	105.8	104.0	42.9	100.7	101.0
7月	99.6	104.6	103.9	25.0	106.2	105.0	57.1	100.7	101.1
8月	99.5	104.9	104.2	30.0	108.2	106.7	28.6	100.7	101.2
9月	99.3	103.2	103.4	30.0	104.2	106.2	42.9	100.7	101.3
10月	98.7	105.2	103.4	75.0	107.1	106.5	42.9	100.6	101.4
11月	98.0	103.5	103.5	50.0	109.6	107.0	35.7	100.6	101.5
12月	96.7	102.2	102.9	60.0	104.3	107.0	35.7	100.5	101.4
31年1月	95.9	101.2	104.1	20.0	101.9	105.2	42.9	100.4	101.3
2月	96.3	102.3	104.1	25.0	100.3	102.2	42.9	100.4	101.3
3月	95.8	102.3	104.0	30.0	105.2	102.5	85.7	100.4	101.2
4月	96.3	102.4	104.3	60.0	105.2	103.6	71.4	100.3	101.3
令和元年5月	95.6	102.2	104.4	50.0	107.9	106.1	85.7	100.3	101.3
6月	94.4	100.9	104.6	20.0	106.1	106.4	42.9	100.2	101.4
7月	94.0	101.3	104.6	30.0	103.5	105.8	50.0	100.1	101.4
8月	92.7	99.8	104.4	30.0	99.8	103.1	14.3	100.0	101.4
9月	92.1	101.0	104.2	40.0	107.4	103.6	42.9	99.9	101.2
10月	91.5	96.7	102.8	0.0	103.6	103.6	71.4	99.7	101.0
11月	90.6	95.8	102.6	0.0	98.5	103.2	57.1	99.6	100.6
12月	91.2	95.3	102.5	20.0	94.5	98.9	28.6	99.5	100.2
令和2年1月	90.2	95.0	101.8	50.0	95.0	96.0	42.9	99.3	99.7
2月	90.9	93.9	101.1	50.0	94.2	94.6	28.6	99.1	99.0
3月	85.6	90.4	100.6	10.0	89.5	92.9	42.9	98.6	98.3
4月	79.9	80.8	97.5	0.0	80.8	88.2	14.3	98.2	97.7
5月	77.8	73.7	92.8	0.0	68.0	79.5	0.0	97.7	97.3
6月	83.6	77.9	93.2	10.0	71.7	73.5	14.3	97.8	97.1
7月	87.2	81.0	92.4	80.0	75.0	71.6	35.7	98.4	97.2
8月	89.6	82.3	91.7	90.0	76.6	74.5	71.4	98.9	97.4
9月	93.2	85.0	91.5	70.0	73.6	75.1	42.9	99.1	97.8
10月	95.1	88.6	91.3	90.0	74.3	74.9	57.1	99.3	98.3
11月	97.1	88.8	91.0	95.0	72.8	73.6	14.3	99.5	98.8
12月	97.5	89.2	90.7	100.0	77.6	74.9	57.1	99.7	99.2
令和3年1月	98.3	91.4	91.1	70.0	78.4	76.2	57.1	99.9	99.7
2月	99.2	89.9	90.9	60.0	79.1	78.4	42.9	100.1	100.0
3月	102.4	92.9	93.7	90.0	79.6	79.0	50.0	100.3	100.4
4月	103.8	95.3	94.2	77.8	87.3	82.0	50.0	100.5	100.7

資料出所 内閣府 県調査統計課 関西学院大学産業研究所

※県の景気動向指数(CI、DI)について、採用指数の見直し作業を行いましたので、「和歌山県の経済動向について 令和2年10月」発表分から掲載を再開しています。新指標CI(見直し作業後)は平成18年1月から作成しております。それ以前の数値をご利用になる方は引き続き旧指標CI(見直し作業前)も作成しておりますので、県調査統計課までお問い合わせください。

※CLIとは、地域の景気動向を的確・早期に把握するために作成された景気先行指数を指します(OECD基準)。  
(参考URL: <http://192.218.163.168/HYOGO-CLI/>)



## ② 企業倒産件数

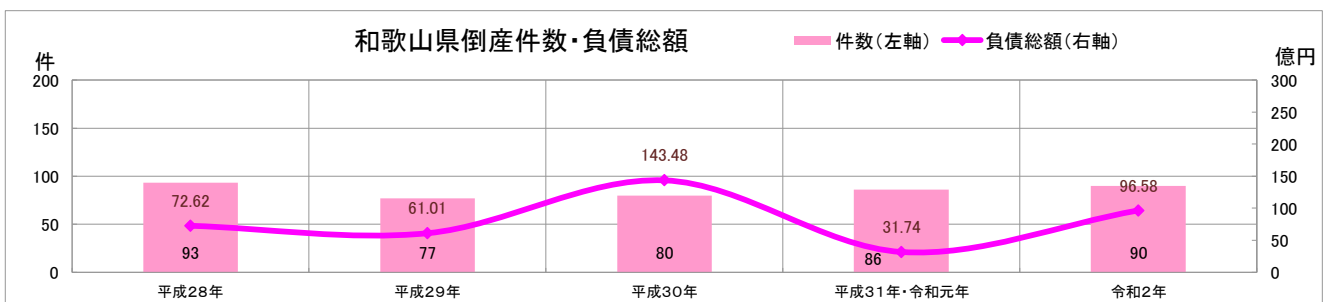
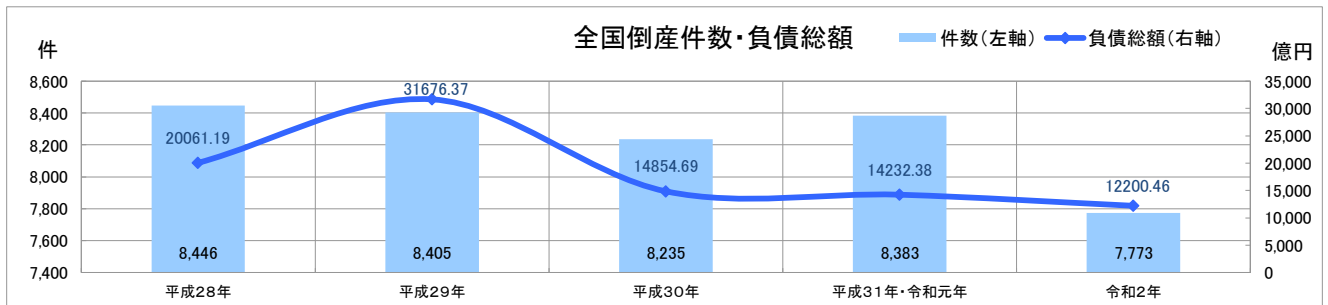
年	全国				和歌山県				うち大型倒産		
	件数	前年比 (%)	負債総額 (億円)	前年比 (%)	件数	前年比 (%)	負債総額 (億円)	前年比 (%)	件数	負債総額 (億円)	占率 (%)
平成28年	8,446	△ 4.2	20,061.19	△ 5.0	93	12.0	72.62	△ 68.8	0	0.00	-
平成29年	8,405	△ 0.5	31,676.37	57.9	77	△ 17.2	61.01	△ 16.0	0	0.00	-
平成30年	8,235	△ 2.0	14,854.69	△ 53.1	80	3.9	143.48	135.2	0	0.00	-
平成31年・令和元年	8,383	1.8	14,232.38	△ 4.2	86	7.5	31.74	△ 77.9	0	0.00	-
令和2年	7,773	△ 7.3	12,200.46	△ 14.3	90	4.7	96.58	204.3	0	0.00	-

年 月	全国				和歌山県				備考		
	件数	前年 同月比 (%)	負債総額 (億円)	前年 同月比 (%)	件数	前年 同月比 (%)	負債総額 (億円)	前年 同月比 (%)			
30年	1月	635	4.9	1,045.59	△ 18.6	8	14.2	1.60	△ 43.0		
	2月	617	△ 10.3	899.79	△ 22.3	6	20.0	3.88	496.9		
	3月	789	0.3	1,326.72	△ 20.4	12	100.0	11.13	266.1		
	4月	650	△ 4.4	954.67	△ 8.2	7	40.0	1.36	△ 75.1		
	5月	767	△ 4.3	1,043.99	△ 2.3	6	△ 25.0	6.56	11.1		
	6月	690	△ 2.2	2,195.27	△ 86.1	7	△ 30.0	1.45	△ 88.1		
	7月	702	△ 1.6	1,127.11	2.5	7	16.6	93.72	12071.4		
	8月	694	8.6	1,212.68	31.2	4	100.0	1.36	△ 90.9		
	9月	621	△ 8.5	1,841.97	59.0	7	△ 12.5	0.90	△ 91.2		
	10月	730	△ 0.4	1,176.19	22.6	5	△ 28.5	3.25	316.6		
	11月	718	6.0	1,212.79	△ 16.7	3	△ 66.6	1.45	△ 53.0		
	12月	622	△ 10.6	817.92	△ 79.4	8	100.0	16.82	2084.4		
31年	1月	666	4.8	1,683.74	61.0	9	12.5	2.48	55.0		
	2月	588	△ 4.7	1,949.84	116.6	5	△ 16.6	4.50	15.9		
	3月	662	△ 16.0	971.14	△ 26.8	7	△ 41.6	3.09	△ 72.2		
	4月	645	△ 0.7	1,069.16	11.9	6	△ 14.2	1.87	37.5		
	令和元年	5月	695	△ 9.3	1,074.65	2.9	5	△ 16.6	3.43	△ 47.7	
		6月	734	6.3	869.57	△ 60.3	8	14.2	1.00	△ 31.0	
	7月	802	14.2	934.00	△ 17.1	6	△ 14.2	2.14	△ 97.7		
	8月	678	△ 2.3	871.49	△ 28.1	5	25.0	3.22	136.7		
	9月	702	13.0	1,129.85	△ 38.6	3	△ 57.1	0.30	△ 66.6		
	10月	780	6.8	885.78	△ 24.6	15	200.0	4.51	38.7		
	11月	727	1.2	1,224.52	0.9	11	266.6	4.03	177.9		
	12月	704	13.1	1,568.64	91.7	6	△ 25.0	1.17	△ 93.0		
令和2年	1月	773	16.0	1,247.34	△ 25.9	9	0.0	9.79	294.7		
	2月	651	10.7	712.83	△ 63.4	12	140.0	4.99	10.8		
	3月	740	11.7	1,059.49	9.0	6	△ 14.2	5.33	72.4		
	4月	743	15.1	1,449.90	35.6	7	16.6	4.03	115.5		
	5月	314	△ 54.8	813.36	△ 24.3	6	20.0	22.05	542.8		
	6月	780	6.2	1,288.16	48.1	11	37.5	4.26	326.0		
	7月	789	△ 1.6	1,008.21	7.9	8	33.3	1.30	△ 39.2		
	8月	667	△ 1.6	724.16	△ 16.9	6	20.0	9.35	190.3		
	9月	565	△ 19.5	707.40	△ 37.3	8	166.6	1.51	403.3		
	10月	624	△ 20.0	783.42	△ 11.5	5	△ 66.6	5.49	21.7		
	11月	569	△ 21.7	1,021.01	△ 16.6	5	△ 54.5	27.38	579.4		
	12月	558	△ 20.7	1,385.18	△ 11.6	7	16.6	1.10	△ 5.9		
令和3年	1月	474	△ 38.6	813.88	△ 34.7	5	△ 44.4	0.50	△ 94.8		
	2月	446	△ 31.4	674.90	△ 5.3	4	△ 66.6	4.70	△ 5.8		
	3月	634	△ 14.3	1,414.53	33.5	8	33.3	2.42	△ 54.5		
	4月	477	△ 35.8	840.98	△ 41.9	5	△ 28.5	1.07	△ 73.4		
	5月	472	50.3	1,686.64	107.3	3	△ 50.0	0.90	△ 95.9		

資料出所

株式会社 東京商工リサーチ

※ 和歌山県の大倒産は、負債総額100億円以上の金額としている。



③ 鋳工業生産指数(製造工業)及び粗鋼生産量

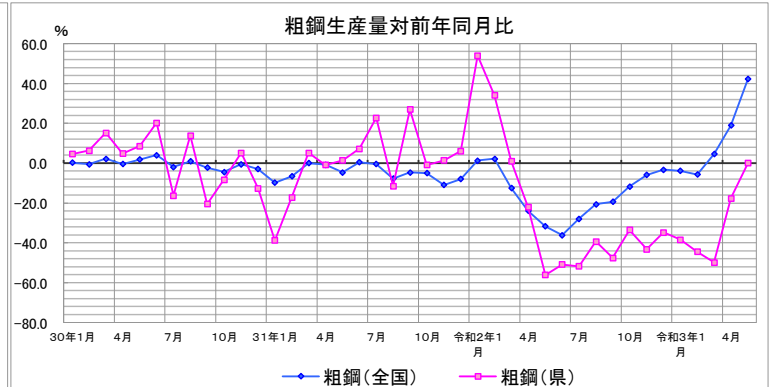
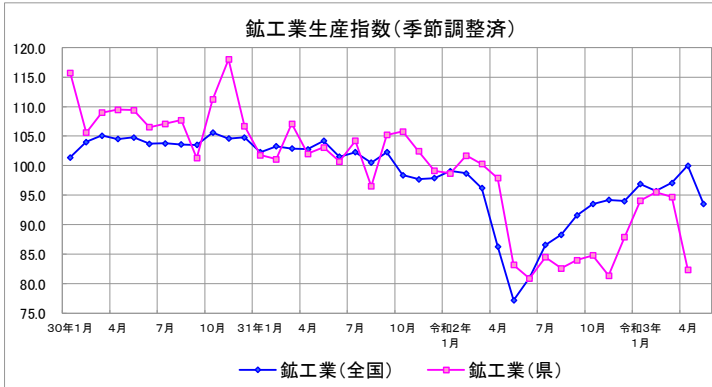
(全国、和歌山県:平成27年=100)

年月	鋳工業生産指数(製造工業)													粗鋼生産量				
	全国				全体				和歌山県					全国		和歌山県		
	季節調整指数	前月比(%)	原指数	前年比(%)	季節調整指数	前月比(%)	原指数	前年比(%)	鉄鋼	機械	化学	石油石炭	繊維	プラスチック	千トン	前年比(%)	千トン	前年比(%)
平成28年	-	-	100.0	0.0	-	-	106.8	6.9	102.0	115.3	105.1	109.0	104.1	114.5	104,775	▲0.3	4,386	5.6
平成29年	-	-	103.1	3.1	-	-	109.2	2.2	107.1	120.1	102.8	100.7	105.7	110.7	104,662	▲0.1	4,469	1.9
平成30年	-	-	104.2	1.1	-	-	109.2	0.0	109.5	117.9	101.2	98.1	106.1	109.8	104,319	▲0.3	4,515	1.0
平成31年・令和元年	-	-	101.1	▲3.0	-	-	102.7	▲5.9	110.3	100.8	100.5	95.4	106.6	102.2	99,284	▲4.8	4,489	▲0.6
令和2年	-	-	P90.9	▲10.1	-	-	P96.8	▲5.7	87.6	91.7	P104.2	84.8	112.9	117.8	83,194	▲16.2	3,237	▲27.9
30年1月	101.4	▲4.2	95.6	1.4	115.7	▲0.5	110.5	15.5	109.9	141.2	96.0	95.2	107.2	109.7	9,026	0.3	395	4.6
2月	104	2.6	101	0.9	105.6	▲8.7	100.8	3.4	110.8	113.3	95.1	94.8	107.5	110.5	8,295	▲0.5	357	6.4
3月	105.1	1.1	115.9	2.5	109.0	3.2	109.4	▲0.1	115.2	118.8	102.6	96.5	108.3	109.0	9,085	2.2	423	15.2
4月	104.5	▲0.6	101.7	1.9	109.5	0.5	115.4	▲0.7	112.9	116.7	103.3	106.7	104.1	108.7	8,718	▲0.4	389	4.8
5月	104.8	0.3	99.9	3.5	109.4	▲0.1	111.3	1.3	112.1	119.9	103.1	97.3	105.6	106.9	9,097	1.9	392	8.6
6月	103.7	▲1.0	105.5	▲1.5	106.5	▲2.7	111.0	▲2.7	112.7	114.2	98.5	97.6	105.1	109.0	8,750	4.0	386	20.2
7月	103.8	0.1	106.2	2.4	107.1	0.6	112.4	▲1.5	100.9	118.9	100.2	94.2	106.0	110.0	8,420	▲2.0	335	▲16.3
8月	103.6	▲0.2	98.2	0.6	107.7	0.6	102.1	▲6.3	112.1	116.2	98.1	99.5	101.9	109.6	8,806	0.9	408	13.9
9月	103.5	▲0.1	103.8	▲2.5	101.3	▲5.9	95.4	▲6.7	95.1	101.1	96.1	102.6	100.2	109.4	8,428	▲2.3	315	▲20.5
10月	105.6	2.0	109.4	4.2	111.2	9.8	114.2	4.4	108.2	121.7	100.9	90.3	105.6	111.9	8,578	▲4.4	369	▲8.3
11月	104.6	▲0.9	108.6	1.9	118.0	6.1	120.5	5.9	112.2	113.0	110.8	105.2	104.5	112.0	8,659	▲0.5	388	5.2
12月	104.8	0.2	104.7	▲1.9	106.7	▲9.6	107.2	▲9.7	107.7	107.5	107.5	98.1	108.5	115.1	8,463	▲3.0	358	▲12.7
31年1月	102.3	▲2.4	95.8	0.2	101.8	▲4.6	93.1	▲15.7	102.0	105.7	102.5	87.8	104.0	104.7	8,142	▲9.8	242	▲38.8
2月	103.3	1.0	100.3	▲0.7	101.1	▲0.7	95.1	▲5.7	107.3	97.0	107.3	52.6	115.5	104.8	7,745	▲6.6	295	▲17.2
3月	102.9	▲0.4	111.2	▲4.1	107.1	5.9	110.4	0.9	115.3	107.7	103.1	104.0	97.4	101.8	9,084	▲0.0	445	5.2
4月	102.8	▲0.1	101.1	▲0.6	102.0	▲4.8	107.8	▲6.6	112.6	101.0	97.7	99.1	104.2	102.8	8,648	▲0.8	386	▲0.9
令和元年5月	104.2	1.4	98	▲1.9	103.1	1.1	104.9	▲5.8	112.3	100.5	104.2	98.6	105.1	103.9	8,674	▲4.6	397	1.4
6月	101.5	▲2.6	101.4	▲3.9	100.7	▲2.3	103.7	▲6.6	113.9	93.5	97.7	110.1	104.9	103.6	8,794	0.5	414	7.2
7月	102.3	0.8	107	0.8	104.2	3.5	109.1	▲2.9	113.9	103.8	99.9	102.6	108.0	101.8	8,388	▲0.4	411	22.7
8月	100.5	▲1.8	92.8	▲5.5	96.5	▲7.4	91.6	▲10.3	108.3	86.9	98.8	105.3	101.3	107.5	8,120	▲7.8	361	▲11.5
9月	102.3	1.8	105	1.2	105.2	9.0	100.2	5.0	112.9	103.8	103.6	99.4	109.3	101.8	8,040	▲4.6	400	27.0
10月	98.4	▲3.8	100.5	▲8.1	105.8	0.6	109.5	▲4.1	107.7	101.3	100.9	117.6	110.8	98.3	8,150	▲5.0	365	▲0.9
11月	97.7	▲0.7	99.4	▲8.5	102.5	▲3.2	106.1	▲12.0	111.3	100.1	96.2	88.5	106.1	96.7	7,717	▲10.9	394	1.4
12月	97.9	0.2	100.7	▲3.8	99.1	▲3.2	100.5	▲6.3	107.2	107.7	95.5	71.1	107.8	98.9	7,785	▲8.0	380	6.1
令和2年1月	99.1	1.2	93.3	▲2.6	98.7	▲0.4	88.6	▲4.8	106.6	93.4	94.0	104.3	97.7	113.5	8,244	1.3	373	54.0
2月	98.7	▲0.4	94.5	▲5.8	101.7	3.0	94.3	▲0.8	112.5	87.2	96.5	95.3	112.5	116.3	7,919	2.2	396	34.0
3月	96.2	▲2.5	105.2	▲5.4	100.3	▲1.4	105.1	▲4.8	105.9	94.3	94.0	79.3	105.7	113.8	7,950	▲12.5	449	0.9
4月	86.3	▲10.3	85.3	▲15.6	97.9	▲2.4	104.8	▲2.8	95.7	105.1	98.7	69.8	113.9	111.5	6,575	▲24.0	300	▲22.1
5月	77.2	▲10.5	71.5	▲27.0	83.2	▲15.0	84.4	▲19.5	73.4	73.3	98.6	69.3	102.8	108.4	5,923	▲31.7	174	▲56.2
6月	81	4.9	82.7	▲18.4	80.9	▲2.8	82.1	▲20.8	73.1	74.2	91.8	58.6	104.1	111.5	5,617	▲36.1	203	▲50.8
7月	86.6	6.9	90	▲15.9	84.5	4.4	88.0	▲19.3	66.2	75.2	94.3	80.4	104.9	111.7	6,045	▲27.9	198	▲51.7
8月	88.3	2.0	79.8	▲14.0	82.6	▲2.2	75.3	▲17.8	66.8	74.7	88.6	82.4	100.3	111.1	6,449	▲20.6	219	▲39.3
9月	91.6	3.7	95.4	▲9.1	84.0	1.7	80.8	▲19.4	62.5	86.8	89.1	91.8	103.9	111.6	6,484	▲19.3	210	▲47.5
10月	93.5	2.1	97	▲3.5	84.8	1.0	89.8	▲18.0	70.9	83.4	86.6	65.8	108.6	112.5	7,198	▲11.7	243	▲33.5
11月	94.2	0.7	95.3	▲4.1	81.4	▲4.0	83.1	▲21.7	64.6	80.2	88.1	42.6	102.7	109.9	7,263	▲5.9	223	▲43.3
12月	94	▲0.2	97.8	▲2.9	87.9	8.0	90.7	▲9.8	74.8	89.5	91.8	75.3	100.5	111.6	7,528	▲3.3	247	▲34.8
令和3年1月	96.9	3.1	88.4	▲5.3	P94.1	7.1	P84.5	▲4.6	79.0	83.7	P100.5	101.5	106.8	120.4	7,924	▲3.9	229	▲38.4
2月	95.7	▲1.2	92.6	▲2.0	P95.5	1.5	P88.5	▲6.2	80.1	92.5	P94.9	97.8	104.6	121.1	7,470	▲5.7	220	▲44.4
3月	97.1	1.5	108.7	3.3	P94.7	▲0.8	P99.2	▲5.6	71.4	96.2	P90.1	84.3	105.0	118.2	8,315	4.6	226	▲49.8
4月	100.0	3.0	98.8	15.8	P82.4	▲13.0	P88.3	▲15.7	82.6	100.8	P67.7	24.9	P111.1	116.3	7,819	18.9	247	▲17.6
5月	93.5	▲6.5	86.6	21.1	-	-	-	-	-	-	-	-	-	-	8,422	42.2	-	-

資料出所 経済産業省 県調査統計課

(一社)日本鉄鋼連盟 日本製鉄和歌山製鐵所

- ※1. 前月比は季節調整指数、前年比は原指数
- ※2. 和歌山県の業種別(各月)は季節調整指数、業種別(年平均)は原指数
- ※3. Pは速報値



#### ④ 公共工事請負契約額

(※令和3年4月の数値より新しい推計方法に変更したため、それ以前の数値は参考値となります。数値については随時更新予定)

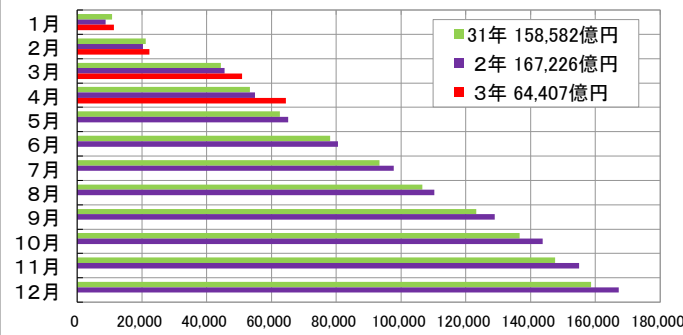
- 全国の受注額は、2ヶ月連続で対前年同月比増(12.1%)。
- 県の受注額は、6ヶ月連続で対前年同月比増(197%)。

年月	全国						和歌山県					
	合計 (億円)	前年比 (%)	内訳				合計 (億円)	前年比 (%)	内訳			
			国の機関 (億円)	前年比 (%)	地方の機関 (億円)	前年比 (%)			国の機関 (億円)	前年比 (%)	地方の機関 (億円)	前年比 (%)
平成28年	154,200	3.3	55,181	7.3	99,019	1.2	1,406	▲15.8	694	6.2	711	▲29.9
平成29年	157,209	2.0	53,009	▲3.9	104,199	5.2	1,273	▲9.4	574	▲17.3	698	▲1.8
平成30年	144,020	▲8.4	50,276	▲5.2	93,744	▲10.0	1,679	31.9	542	▲5.6	1,137	62.8
平成31年・令和元年	158,582	10.1	55,006	9.4	103,577	10.5	1,814	8.0	654	20.5	1,160	2.1
令和2年	167,226	5.5	60,044	9.2	107,182	3.5	1,879	3.6	712	9.0	1,166	0.5
30年1月	8,167	4.2	3,652	32.2	4,515	▲11.0	57	▲30.4	29.40	112.6	27.33	▲59.6
2月	11,322	▲2.5	5,592	5.5	5,731	▲9.2	130	145.2	86.93	266.3	43.53	47.7
3月	20,591	▲16.2	9,347	▲6.8	11,244	▲22.7	150	6.0	97.22	▲0.8	52.73	21.5
4月	8,381	2.2	4,963	18.1	3,418	▲14.6	67	▲32.3	20.27	▲65.6	47.01	16.2
5月	8,924	▲10.8	3,184	▲13.7	5,740	▲9.1	229	159.3	32.74	▲57.4	196.65	1605.0
6月	12,565	▲14.3	3,348	▲11.3	9,217	▲15.3	150	32.0	40.05	14.2	109.96	40.0
7月	12,098	▲11.8	2,816	▲34.7	9,282	▲1.2	139	52.7	57.22	51.7	81.34	53.9
8月	12,715	▲6.9	4,251	7.4	8,463	▲12.7	158	47.0	65.49	44.8	92.05	48.6
9月	15,216	0.4	3,957	▲8.5	11,259	3.9	208	12.2	27.83	▲57.4	179.85	50.3
10月	13,066	▲8.0	3,036	▲24.0	10,031	▲1.7	167	25.0	62.84	19.6	103.79	28.6
11月	10,238	▲2.2	2,998	▲3.0	7,240	▲1.9	72	▲8.1	17.72	▲43.9	54.34	16.2
12月	10,737	▲18.3	3,133	▲12.3	7,605	▲20.5	153	51.7	4.63	▲86.9	148.03	126.7
31年1月	10,843	32.8	4,759	30.3	6,084	34.8	220	288.0	75.65	157.4	144.42	428.4
2月	10,291	▲9.1	4,065	▲27.3	6,226	8.6	137	5.2	55.65	▲36.0	81.54	87.3
3月	23,228	12.8	10,998	17.7	12,231	8.8	224	49.6	90.58	▲6.8	133.77	153.7
4月	8,921	6.4	4,091	▲17.6	4,830	41.3	122	80.8	27.70	36.7	93.93	99.8
令和元年5月	9,303	4.3	3,038	▲4.6	6,266	9.2	41	▲82.3	16.55	▲49.5	24.02	▲87.8
6月	15,452	23.0	4,384	30.9	11,068	20.1	151	0.6	81.95	104.6	68.97	▲37.3
7月	15,257	26.1	4,046	43.7	11,212	20.8	249	79.9	81.10	41.7	168.23	106.8
8月	13,255	4.2	3,884	▲8.6	9,371	10.7	215	36.3	65.22	▲0.4	149.49	62.4
9月	16,653	9.4	4,881	23.4	11,772	4.6	186	▲10.7	55.07	97.9	130.47	▲27.5
10月	13,347	2.1	3,640	19.9	9,707	▲3.2	132	▲20.7	50.79	▲19.2	81.38	▲21.6
11月	10,970	7.2	3,637	21.3	7,333	1.3	50	▲31.2	18.91	6.7	30.67	▲43.6
12月	11,061	3.0	3,584	14.4	7,477	▲1.7	88	▲42.4	34.53	645.7	53.44	▲63.9
令和2年1月	8,739	▲19.4	3,422	▲28.1	5,317	▲12.6	74	▲66.5	39.06	▲48.4	34.66	▲76.0
2月	11,629	13.0	4,951	21.8	6,678	7.3	127	▲7.8	82.46	48.2	44.07	▲46.0
3月	25,083	8.0	11,276	2.5	13,806	12.9	237	5.7	111.19	22.8	125.87	▲5.9
4月	9,453	6.0	3,791	▲7.3	5,662	17.2	34	▲72.4	15.51	▲44.0	18.07	▲80.8
5月	10,224	9.9	3,038	0.0	7,185	14.7	76	88.3	28.68	73.3	47.69	98.6
6月	15,409	▲0.3	5,070	15.7	10,338	▲6.6	318	110.6	103.40	26.2	214.40	210.9
7月	17,198	12.7	5,747	42.1	11,451	2.1	235	▲5.7	109.49	35.0	125.51	▲25.4
8月	12,543	▲5.4	3,860	▲0.6	8,683	▲7.3	136	▲36.7	51.80	▲20.6	84.00	▲43.8
9月	18,566	11.5	6,485	32.9	12,082	2.6	233	25.8	46.38	▲15.8	187.03	43.3
10月	14,826	11.1	4,601	26.4	10,225	5.3	122	▲7.8	67.28	32.5	54.53	▲33.0
11月	11,327	3.3	3,307	▲9.1	8,020	9.4	172	246.5	27.76	46.8	144.06	369.7
12月	12,230	10.6	4,494	25.4	7,735	3.5	116	31.5	29.39	▲14.9	86.32	61.5
令和3年1月	11,312	29.4	6,153	79.8	5,159	▲3.0	124	67.9	92.35	136.4	31.40	▲9.4
2月	10,931	▲6.0	4,936	▲0.3	5,996	▲10.2	143	12.7	48.78	▲40.8	93.79	112.9
3月	28,656	14.2	15,778	39.9	12,878	▲6.7	241	1.8	142.47	28.1	98.57	▲21.7
4月	13,508	12.1	6,087	-	7,422	-	130	197.0	62.71	-	67.28	-

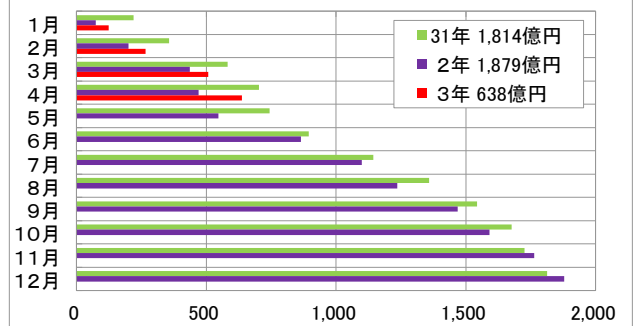
資料出所

国土交通省

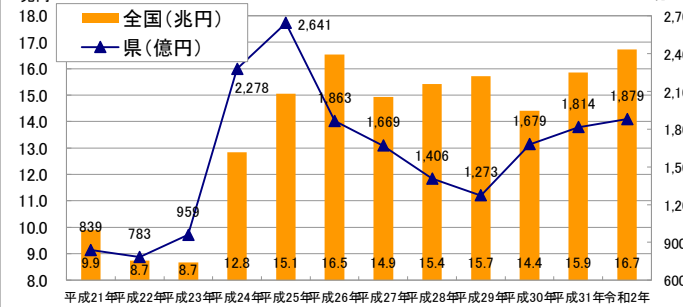
全国公共工事各月累積(単位:億円)



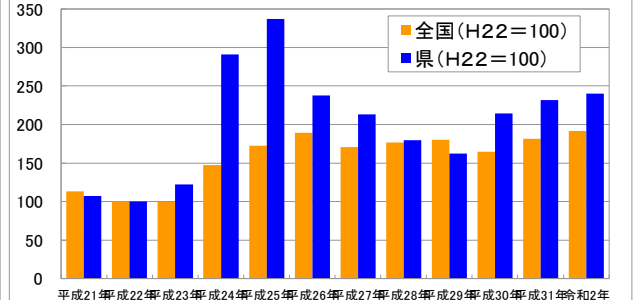
和歌山県公共工事各月累積(単位:億円)



全国・和歌山県公共工事受注額推移



H22=100とした場合の公共工事受注額推移



# ⑤ 消 費

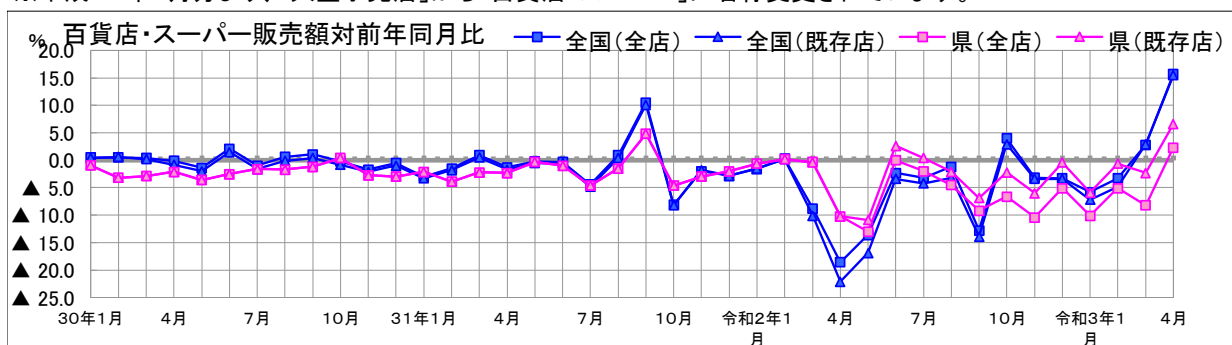
## (1)百貨店・スーパー販売額

- 全店ベースでは、全国は2ヶ月連続で前年を上回り、県は10ヶ月ぶりに前年を上回った。
- 既存店ベースでも、全国は2ヶ月連続で前年を上回り、県は9ヶ月ぶりに前年を上回った。

年月	百貨店・スーパー販売額							
	全国				和歌山県			
	販売額 (億円)	店舗数 [年末、月末]	前年比		販売額 (億円)	店舗数 [年末、月末]	前年比	
全店 (%)			既存店 (%)	全店 (%)			既存店 (%)	
平成28年	195,979	5,080	▲ 0.4	▲ 0.9	1,253	41	0.9	0.0
平成29年	196,025	5,133	0.0	0.0	1,237	41	▲ 1.3	▲ 1.3
平成30年	196,044	5,222	0.0	▲ 0.5	1,211	41	▲ 2.1	▲ 2.1
平成31年・令和元年	193,962	5,250	▲ 1.1	▲ 1.3	1,188	41	▲ 1.9	▲ 1.9
令和2年	195,041	6,007	▲ 5.4	▲ 6.6	1,136	40	▲ 5.1	▲ 3.0
30年1月	16,826	5,135	0.5	0.4	116	41	▲ 0.9	▲ 0.9
2月	14,565	5,127	0.5	0.6	94	41	▲ 3.2	▲ 3.2
3月	16,381	5,133	0.4	0.2	94	41	▲ 2.9	▲ 2.9
4月	15,565	5,156	▲ 0.1	▲ 0.8	97	41	▲ 2.1	▲ 2.1
5月	15,664	5,164	▲ 1.4	▲ 2.0	96	41	▲ 3.6	▲ 3.6
6月	16,030	5,173	2.1	1.5	97	41	▲ 2.5	▲ 2.5
7月	17,002	5,186	▲ 1.0	▲ 1.6	102	41	▲ 1.6	▲ 1.6
8月	15,751	5,185	0.6	▲ 0.1	106	41	▲ 1.7	▲ 1.7
9月	15,135	5,185	1.1	0.4	93	41	▲ 1.2	▲ 1.2
10月	15,862	5,192	▲ 0.2	▲ 0.8	99	41	0.4	0.4
11月	16,437	5,215	▲ 1.7	▲ 2.1	100	41	▲ 2.7	▲ 2.7
12月	20,825	5,222	▲ 0.5	▲ 1.0	117	41	▲ 3.0	▲ 3.0
31年1月	16,327	5,219	▲ 3.0	▲ 3.3	114	41	▲ 2.1	▲ 2.1
2月	14,350	5,207	▲ 1.5	▲ 1.8	90	41	▲ 3.9	▲ 3.9
3月	16,529	5,207	0.9	0.5	92	41	▲ 2.2	▲ 2.2
4月	15,359	5,209	▲ 1.3	▲ 1.7	95	41	▲ 2.3	▲ 2.3
令和元年5月	15,636	5,208	▲ 0.2	▲ 0.5	96	41	▲ 0.3	▲ 0.3
6月	15,982	5,219	▲ 0.3	▲ 0.5	96	41	▲ 1.0	▲ 1.0
7月	16,246	5,224	▲ 4.4	▲ 4.8	97	41	▲ 4.6	▲ 4.6
8月	15,893	5,232	0.9	0.4	104	41	▲ 1.5	▲ 1.5
9月	16,721	5,229	10.5	10.1	98	41	4.8	4.8
10月	14,572	5,222	▲ 8.1	▲ 8.2	94	41	▲ 4.6	▲ 4.6
11月	16,113	5,233	▲ 2.0	▲ 1.8	97	41	▲ 3.0	▲ 3.0
12月	20,234	5,250	▲ 2.8	▲ 2.8	115	41	▲ 2.0	▲ 2.0
令和2年1月	16,064	5,247	▲ 1.6	▲ 1.5	113	41	▲ 0.6	▲ 0.6
2月	14,389	5,243	0.3	0.2	90	41	0.2	0.2
3月	16,219	5,967	▲ 8.8	▲ 10.1	93	42	▲ 0.3	▲ 0.4
4月	13,450	5,977	▲ 18.6	▲ 22.1	86	42	▲ 10.2	▲ 10.2
5月	14,529	5,980	▲ 13.6	▲ 16.9	84	41	▲ 13.0	▲ 10.9
6月	16,789	5,984	▲ 2.3	▲ 3.4	97	41	0.0	2.6
7月	16,918	5,993	▲ 3.2	▲ 4.2	96	41	▲ 2.0	0.4
8月	16,882	5,999	▲ 1.2	▲ 3.2	100	41	▲ 4.5	▲ 2.1
9月	15,680	5,983	▲ 12.8	▲ 13.9	90	41	▲ 9.2	▲ 6.9
10月	16,303	5,979	4.0	2.9	89	40	▲ 6.6	▲ 2.2
11月	16,781	5,996	▲ 3.2	▲ 3.4	88	40	▲ 10.4	▲ 6.0
12月	21,036	6,007	▲ 3.3	▲ 3.4	110	40	▲ 5.1	▲ 0.4
令和3年1月	16,284	6,006	▲ 5.8	▲ 7.2	102	40	▲ 10.1	▲ 5.9
2月	14,969	6,000	▲ 3.3	▲ 4.8	87	40	▲ 5.1	▲ 0.6
3月	16,701	5,993	2.8	2.9	85	39	▲ 8.2	▲ 2.3
4月	15,526	6,002	15.7	15.5	84	39	2.3	6.6

資料出所

※平成27年7月分より、「大型小売店」から「百貨店・スーパー」に名称変更されています。



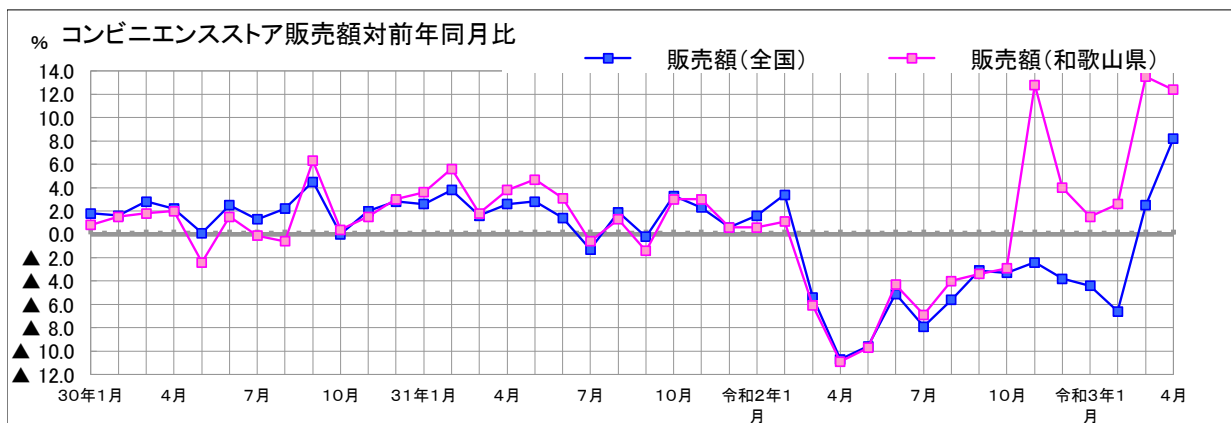
## (2)コンビニエンスストア販売額

●全国は2ヶ月連続で前年を上回り、県も6ヶ月連続で前年を上回った。

年月	コンビニエンスストア販売額							
	全国				和歌山県			
	販売額(全国) (億円)	前年比 (%)	店舗数 [年末、月末]	前年比 (%)	販売額(和歌山県) (億円)	前年比 (%)	店舗数 [年末、月末]	前年比 (%)
平成28年	114,456	4.1	55,636	2.1	658	-	359	6.2
平成29年	117,451	2.4	56,374	1.0	676	2.8	365	1.7
平成30年	119,780	2.0	56,574	0.4	685	1.3	369	1.1
平成31年・令和元年	121,841	1.7	56,502	▲0.1	700	2.3	370	0.3
令和2年	116,423	▲4.4	56,542	0.1	682	▲2.6	377	1.9
30年1月	9,323	1.8	56,217	0.7	54	0.8	365	1.7
2月	8,675	1.6	56,331	0.1	49	1.5	366	1.7
3月	9,969	2.8	56,344	0.3	57	1.8	364	1.1
4月	9,721	2.2	56,401	0.3	55	2.0	366	1.4
5月	9,979	0.1	56,387	0.3	56	▲2.4	368	2.8
6月	9,978	2.5	56,294	0.1	56	1.5	367	2.2
7月	10,900	1.3	56,379	▲0.1	61	▲0.1	368	2.5
8月	10,745	2.2	56,295	▲0.5	63	▲0.6	370	2.5
9月	10,222	4.5	56,303	▲0.1	59	6.3	369	1.9
10月	9,986	0.0	56,401	▲0.0	56	0.4	369	2.2
11月	9,716	2.0	56,535	0.2	55	1.5	371	2.2
12月	10,566	2.8	56,574	0.4	61	3.0	369	1.1
31年1月	9,564	2.6	56,621	0.7	56	3.6	369	1.1
2月	9,003	3.8	56,821	0.9	52	5.6	373	1.9
3月	10,126	1.6	56,586	0.4	58	1.8	370	1.6
4月	9,977	2.6	56,599	0.4	57	3.8	370	1.1
令和元年5月	10,258	2.8	56,473	0.2	59	4.7	371	0.8
6月	10,116	1.4	56,485	0.3	58	3.1	369	0.5
7月	10,760	▲1.3	56,552	0.3	61	▲0.6	369	0.3
8月	10,950	1.9	56,647	0.6	64	1.3	371	0.3
9月	10,203	▲0.2	56,575	0.5	58	▲1.4	370	0.3
10月	10,314	3.3	56,575	0.3	58	3.0	371	0.5
11月	9,938	2.3	56,567	0.1	57	3.0	371	0.0
12月	10,633	0.6	56,502	▲0.1	61	0.6	370	0.3
令和2年1月	9,714	1.6	56,500	▲0.2	56	0.6	368	▲0.3
2月	9,308	3.4	56,382	▲0.8	53	1.1	368	▲1.3
3月	9,577	▲5.4	56,334	▲0.4	55	▲6.1	369	▲0.3
4月	8,914	▲10.7	56,382	▲0.4	51	▲10.9	369	▲0.3
5月	9,271	▲9.6	56,341	▲0.2	53	▲9.7	370	▲0.3
6月	9,596	▲5.1	56,376	▲0.2	55	▲4.3	371	0.5
7月	9,908	▲7.9	56,399	▲0.3	57	▲6.9	373	1.1
8月	10,341	▲5.6	56,445	▲0.4	62	▲4.0	374	0.8
9月	9,887	▲3.1	56,464	▲0.2	56	▲3.4	374	1.1
10月	9,973	▲3.3	56,488	▲0.2	56	▲2.9	376	1.3
11月	9,700	▲2.4	56,525	▲0.1	64	12.8	376	1.3
12月	10,234	▲3.8	56,542	0.1	64	4.0	377	1.9
令和3年1月	9,290	▲4.4	56,535	0.1	57	1.5	377	2.4
2月	8,696	▲6.6	56,527	0.3	54	2.6	376	0.0
3月	9,789	2.5	56,178	0.4	62	13.5	377	2.2
4月	9,618	8.2	56,252	0.5	58	12.4	376	1.9

資料出所

経済産業省



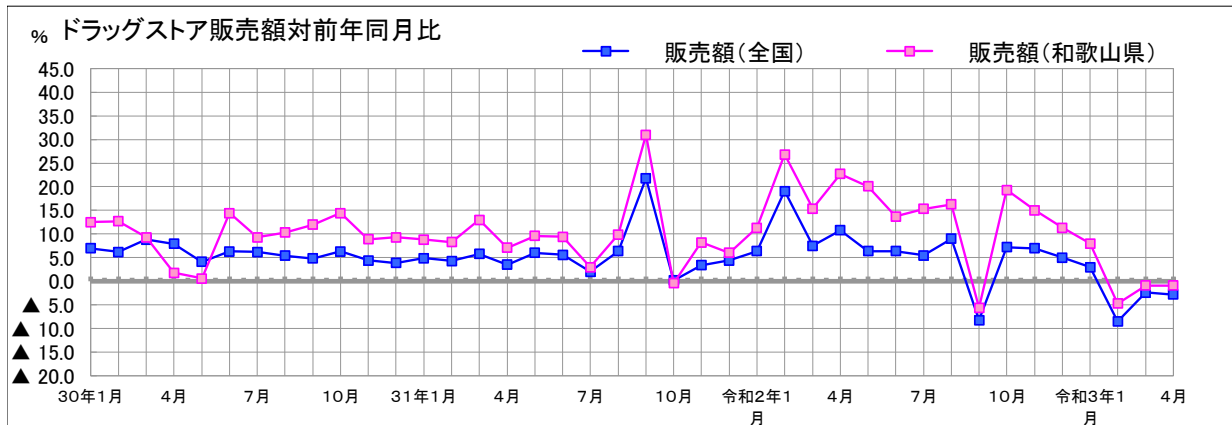
(3)ドラッグストア販売額

●全国、県共に3ヶ月連続で前年を下回った。

年月	ドラッグストア販売額							
	全国				和歌山県			
	販売額(全国) (億円)		店舗数 [年末、月末]		販売額(和歌山県) (億円)		店舗数 [年末、月末]	
	前年比 (%)		前年比 (%)	前年比 (%)	前年比 (%)		前年比 (%)	
平成28年	57,258	6.8	14,190	4.7	184	13.0	73	2.8
平成29年	60,580	5.4	15,049	5.0	240	30.4	79	8.2
平成30年	63,644	5.9	15,660	4.8	260	9.4	83	6.4
平成31年・令和元年	68,356	5.6	16,422	5.0	285	9.4	84	1.2
令和2年	72,851	6.6	17,000	3.5	326	14.7	92	9.5
30年1月	5,013	7.0	14,955	4.9	20	12.5	78	8.3
2月	4,800	6.2	15,000	4.8	19	12.7	78	8.3
3月	5,270	8.8	15,076	4.7	21	9.3	79	6.8
4月	5,302	7.9	15,155	4.6	21	1.8	79	3.9
5月	5,293	4.1	15,227	4.9	21	0.6	80	5.3
6月	5,359	6.3	15,284	5.0	22	14.4	81	6.6
7月	5,670	6.2	15,338	5.0	23	9.3	81	6.6
8月	5,436	5.4	15,372	4.9	23	10.3	81	6.6
9月	5,143	4.8	15,454	4.9	21	12.0	81	8.0
10月	5,321	6.3	15,481	4.8	22	14.4	82	9.3
11月	5,199	4.4	15,581	4.8	21	8.9	82	7.9
12月	5,839	3.9	15,660	4.8	25	9.3	83	6.4
31年1月	5,344	4.9	15,662	4.9	22	8.8	83	6.4
2月	5,093	4.3	15,724	5.0	21	8.3	84	7.7
3月	5,668	5.8	15,859	5.4	23	13.0	84	6.3
4月	5,580	3.5	15,944	5.4	23	7.1	84	6.3
令和元年5月	5,706	6.0	16,019	5.4	24	9.6	84	5.0
6月	5,755	5.6	16,042	5.1	25	9.4	84	3.7
7月	5,878	2.0	16,104	5.2	24	3.0	84	3.7
8月	5,881	6.4	16,144	5.2	25	9.9	86	6.2
9月	6,370	21.8	16,169	4.8	28	31.0	85	4.9
10月	5,420	0.2	16,241	5.1	22	▲ 0.4	84	2.4
11月	5,467	3.4	16,346	5.1	23	8.2	84	2.4
12月	6,195	4.4	16,422	5.0	27	6.0	84	1.2
令和2年1月	5,683	6.4	16,445	5.0	24	11.3	85	2.4
2月	6,064	19.1	16,457	4.7	26	26.8	86	2.4
3月	6,097	7.5	16,450	3.7	27	15.4	87	3.6
4月	6,184	10.8	16,493	3.4	28	22.7	88	4.8
5月	6,070	6.4	16,547	3.3	28	20.1	87	3.6
6月	6,124	6.4	16,615	3.6	28	13.7	89	6.0
7月	6,203	5.5	16,696	3.7	28	15.3	89	6.0
8月	6,416	9.0	16,729	3.6	29	16.3	89	3.5
9月	5,847	▲ 8.2	16,788	3.8	26	▲ 5.6	90	5.9
10月	5,817	7.2	16,866	3.8	26	19.3	90	7.1
11月	5,848	7.0	16,948	3.7	26	15.0	92	9.5
12月	6,498	5.0	17,000	3.5	30	11.3	92	9.5
令和3年1月	5,854	3.0	16,904	2.8	26	8.0	92	8.2
2月	5,551	▲ 8.5	16,892	2.6	25	▲ 4.7	93	8.1
3月	5,947	▲ 2.4	16,969	3.2	27	▲ 0.9	95	9.2
4月	6,010	▲ 2.8	17,083	3.6	28	▲ 0.9	96	9.1

資料出所

経済産業省





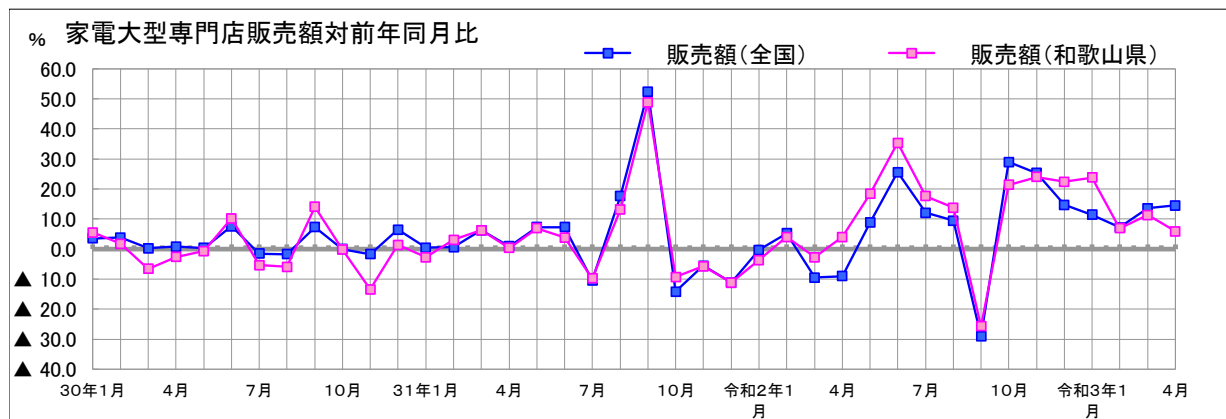
#### (4)家電大型専門店販売額

●全国、県共に7ヶ月連続で前年を上回った。

年月	家電大型専門店販売額							
	全国				和歌山県			
	販売額(全国) (億円)		店舗数 [年末、月末]	前年比 (%)	販売額(和歌山県) (億円)		店舗数 [年末、月末]	前年比 (%)
平成28年	41,830	▲1.5	2,472	1.6	264	▲0.9	26	8.3
平成29年	43,115	3.1	2,529	2.3	277	4.9	26	0.0
平成30年	43,912	2.1	2,498	1.4	275	▲0.7	26	0.0
平成31年・令和元年	45,454	3.5	2,547	2.0	283	2.8	26	0.0
令和2年	47,929	5.1	2,566	0.5	310	9.6	25	▲3.8
30年1月	3,843	3.6	2,462	2.5	25	5.5	26	0.0
2月	3,066	3.8	2,463	2.5	19	1.8	26	0.0
3月	4,023	0.3	2,467	2.2	24	▲6.6	26	▲3.7
4月	3,334	0.8	2,470	1.8	20	▲2.6	26	▲3.7
5月	3,240	0.4	2,471	1.6	20	▲0.7	26	▲3.7
6月	3,496	7.6	2,478	1.6	23	10.2	26	▲3.7
7月	4,516	▲1.5	2,478	1.3	29	▲5.4	26	▲3.7
8月	3,499	▲1.7	2,481	1.6	23	▲5.9	26	▲3.7
9月	3,381	7.3	2,483	1.6	21	14.1	26	▲3.7
10月	3,099	0.0	2,484	1.6	19	▲0.2	26	0.0
11月	3,371	▲1.7	2,496	1.3	20	▲13.4	26	0.0
12月	5,044	6.5	2,498	1.4	32	1.4	26	0.0
31年1月	3,862	0.5	2,486	1.0	24	▲2.7	26	0.0
2月	3,084	0.6	2,490	1.1	19	3.1	26	0.0
3月	4,277	6.3	2,496	1.2	26	6.3	26	0.0
4月	3,364	0.9	2,503	1.3	20	0.4	26	0.0
令和元年5月	3,477	7.3	2,501	1.2	21	6.9	26	0.0
6月	3,752	7.3	2,511	1.3	24	3.8	26	0.0
7月	4,046	▲10.4	2,511	1.3	27	▲9.8	26	0.0
8月	4,116	17.6	2,516	1.4	26	13.1	26	0.0
9月	5,154	52.4	2,515	1.3	31	48.9	26	0.0
10月	2,659	▲14.2	2,520	1.4	17	▲9.3	26	0.0
11月	3,185	▲5.5	2,540	1.8	19	▲5.7	26	0.0
12月	4,478	▲11.2	2,547	2.0	29	▲11.2	26	0.0
令和2年1月	3,851	▲0.3	2,538	2.1	23	▲3.7	26	0.0
2月	3,245	5.2	2,540	2.0	20	4.0	26	0.0
3月	3,885	▲9.5	2,546	1.8	25	▲2.7	26	0.0
4月	3,073	▲9.0	2,551	1.7	21	4.0	26	0.0
5月	3,795	8.8	2,555	1.9	25	18.4	26	0.0
6月	4,729	25.6	2,564	1.9	32	35.4	26	0.0
7月	4,554	12.1	2,565	1.9	31	17.6	26	0.0
8月	4,523	9.5	2,563	1.6	30	13.8	26	0.0
9月	3,671	▲29.0	2,560	1.5	23	▲25.7	25	▲3.8
10月	3,444	29.0	2,553	1.1	20	21.4	25	▲3.8
11月	4,004	25.3	2,562	0.6	24	24.0	25	▲3.8
12月	5,154	14.7	2,566	0.5	35	22.4	25	▲3.8
令和3年1月	4,306	11.4	2,564	0.8	28	23.8	25	▲3.8
2月	3,492	7.2	2,565	0.7	22	6.9	25	▲3.8
3月	4,413	13.6	2,566	0.8	28	11.3	25	▲3.8
4月	3,520	14.5	2,577	1.1	22	5.9	25	▲3.8

資料出所

経済産業省



### (5)ホームセンター販売額

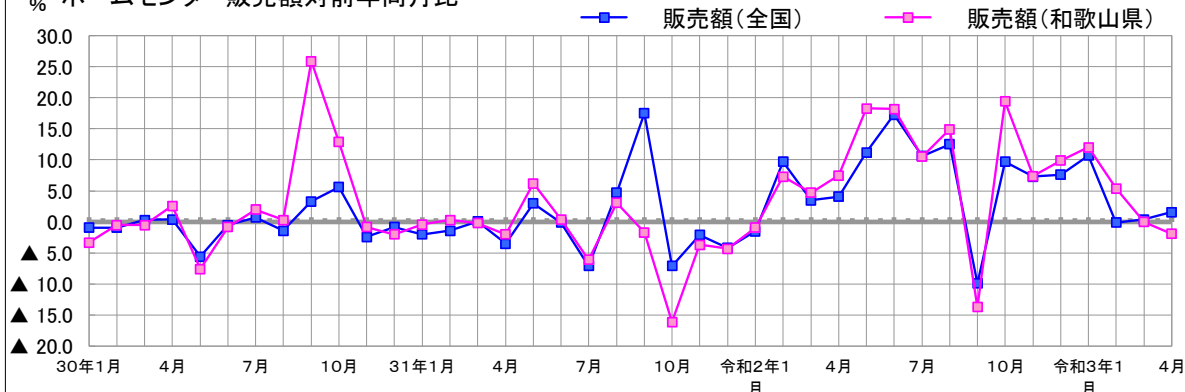
●全国は2カ月連続で前年を上回り、県は7ヶ月ぶりに前年を下回った。

年月	ホームセンター販売額							
	全国				和歌山県			
	販売額(全国) (億円)	前年比 (%)	店舗数 [年末、月末]	前年比 (%)	販売額(和歌山県) (億円)	前年比 (%)	店舗数 [年末、月末]	前年比 (%)
平成28年	33,090	0.2	4,273	1.5	287	1.0	57	0.0
平成29年	32,942	▲ 0.4	4,304	0.7	283	▲ 1.4	57	0.0
平成30年	32,853	▲ 0.3	4,346	1.0	288	2.1	58	1.8
平成31年・令和元年	32,748	▲ 0.3	4,357	0.3	282	▲ 2.2	58	0.0
令和2年	34,959	6.8	4,418	1.4	306	8.6	56	▲ 3.4
30年1月	2,411	▲ 0.9	4,291	0.7	20	▲ 3.3	57	0.0
2月	2,170	▲ 0.9	4,288	0.6	19	▲ 0.5	57	0.0
3月	2,630	0.3	4,298	0.6	22	▲ 0.5	57	0.0
4月	2,973	0.4	4,316	0.8	26	2.6	58	1.8
5月	2,951	▲ 5.6	4,319	0.9	25	▲ 7.6	58	1.8
6月	2,686	▲ 0.5	4,317	0.9	23	▲ 0.8	58	1.8
7月	2,931	0.7	4,321	0.9	25	2.0	58	1.8
8月	2,737	▲ 1.4	4,317	0.8	24	0.3	58	1.8
9月	2,590	3.3	4,322	0.7	28	25.9	58	1.8
10月	2,744	5.6	4,324	0.7	25	12.9	58	1.8
11月	2,685	▲ 2.4	4,337	0.9	24	▲ 0.8	58	1.8
12月	3,345	▲ 0.8	4,346	1.0	28	▲ 2.0	58	1.8
31年1月	2,363	▲ 2.0	4,336	1.0	20	▲ 0.4	58	1.8
2月	2,139	▲ 1.4	4,333	1.0	19	0.3	58	1.8
3月	2,632	0.1	4,338	0.9	22	▲ 0.2	58	1.8
4月	2,870	▲ 3.5	4,345	0.7	26	▲ 2.0	58	0.0
令和元年5月	3,040	3.0	4,346	0.6	26	6.2	58	0.0
6月	2,684	▲ 0.1	4,352	0.8	24	0.4	58	0.0
7月	2,724	▲ 7.1	4,353	0.7	24	▲ 6.1	58	0.0
8月	2,866	4.7	4,351	0.8	24	3.1	58	0.0
9月	3,045	17.5	4,353	0.7	27	▲ 1.7	58	0.0
10月	2,550	▲ 7.1	4,356	0.7	21	▲ 16.1	58	0.0
11月	2,629	▲ 2.1	4,358	0.5	23	▲ 3.7	58	0.0
12月	3,205	▲ 4.2	4,357	0.3	27	▲ 4.3	58	0.0
令和2年1月	2,326	▲ 1.5	4,353	0.4	19	▲ 0.9	58	0.0
2月	2,347	9.7	4,350	0.4	20	7.3	57	▲ 1.7
3月	2,723	3.5	4,356	0.4	23	4.7	57	▲ 1.7
4月	2,986	4.1	4,363	0.4	28	7.5	57	▲ 1.7
5月	3,382	11.2	4,365	0.4	31	18.3	57	▲ 1.7
6月	3,148	17.3	4,372	0.5	28	18.2	57	▲ 1.7
7月	3,013	10.6	4,378	0.6	26	10.5	57	▲ 1.7
8月	3,223	12.5	4,390	0.9	28	14.9	57	▲ 1.7
9月	2,742	▲ 9.9	4,401	1.1	23	▲ 13.7	57	▲ 1.7
10月	2,797	9.7	4,405	1.1	25	19.4	57	▲ 1.7
11月	2,822	7.3	4,417	1.4	25	7.4	57	▲ 1.7
12月	3,448	7.6	4,420	1.4	29	9.9	56	▲ 3.4
令和3年1月	2,576	10.7	4,411	1.3	22	12.0	56	▲ 3.4
2月	2,344	▲ 0.1	4,364	0.3	21	5.4	57	0.0
3月	2,733	0.4	4,374	0.4	23	0.0	57	0.0
4月	3,034	1.6	4,379	0.4	27	▲ 1.9	57	0.0

資料出所

経済産業省

% ホームセンター販売額対前年同月比



(6)小売5種((1)~(5))販売額合計

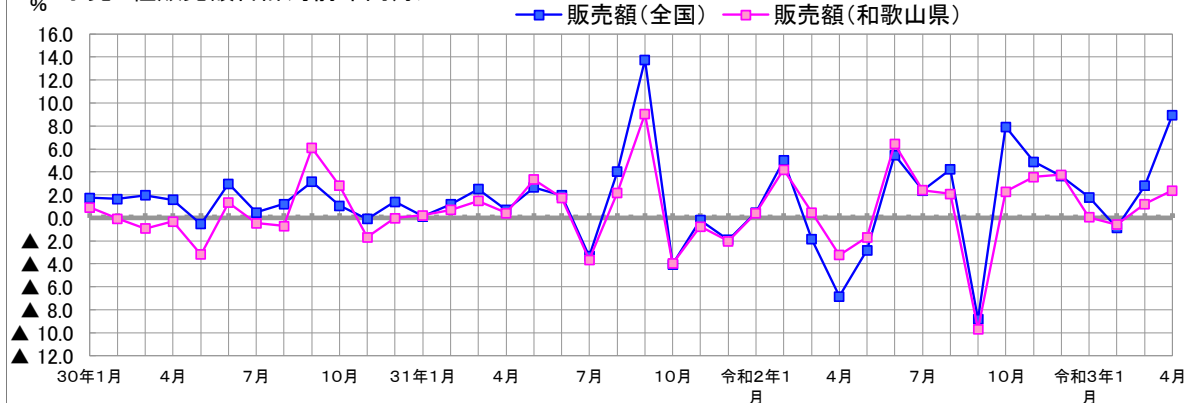
●全国、県共に2ヶ月連続で前年を上回った。

年月	小売5種販売額合計			
	全国		和歌山県	
	販売額(全国) (億円)	前年比 (%)	販売額(和歌山県) (億円)	前年比 (%)
平成28年	442,613	0.7	2,646	-
平成29年	450,113	1.7	2,713	2.5
平成30年	456,233	1.4	2,720	0.3
平成31年・令和元年	462,361	1.3	2,738	0.7
令和2年	467,203	1.0	2,761	0.9
30年1月	37,416	1.7	234	0.9
2月	33,277	1.6	200	▲ 0.1
3月	38,273	2.0	218	▲ 0.9
4月	36,894	1.6	220	▲ 0.3
5月	37,128	▲ 0.5	219	▲ 3.2
6月	37,549	3.0	221	1.3
7月	41,019	0.5	241	▲ 0.5
8月	38,169	1.2	239	▲ 0.7
9月	36,471	3.1	222	6.1
10月	37,012	1.1	221	2.8
11月	37,408	▲ 0.1	221	▲ 1.7
12月	45,618	1.4	264	▲ 0.0
31年1月	37,460	0.1	235	0.2
2月	33,669	1.2	201	0.7
3月	39,231	2.5	222	1.5
4月	37,150	0.7	220	0.4
令和元年5月	38,117	2.7	226	3.3
6月	38,288	2.0	225	1.7
7月	39,654	▲ 3.3	233	▲ 3.6
8月	39,707	4.0	244	2.2
9月	41,492	13.8	242	9.0
10月	35,515	▲ 4.0	212	▲ 4.0
11月	37,333	▲ 0.2	219	▲ 0.8
12月	44,745	▲ 1.9	258	▲ 2.0
令和2年1月	37,638	0.5	236	0.4
2月	35,354	5.0	210	4.2
3月	38,502	▲ 1.9	223	0.5
4月	34,608	▲ 6.8	213	▲ 3.2
5月	37,047	▲ 2.8	223	▲ 1.7
6月	40,386	5.5	240	6.4
7月	40,595	2.4	238	2.4
8月	41,385	4.2	249	2.1
9月	37,828	▲ 8.8	219	▲ 9.7
10月	38,335	7.9	217	2.3
11月	39,156	4.9	227	3.6
12月	46,369	3.6	268	3.8
令和3年1月	38,310	1.8	236	0.1
2月	35,052	▲ 0.9	208	▲ 0.6
3月	39,583	2.8	225	1.2
4月	37,707	9.0	218	2.4

資料出所

経済産業省

小売5種販売額合計対前年同月比



⑥ 自動車・軽自動車  
 (1) 自動車新車登録台数

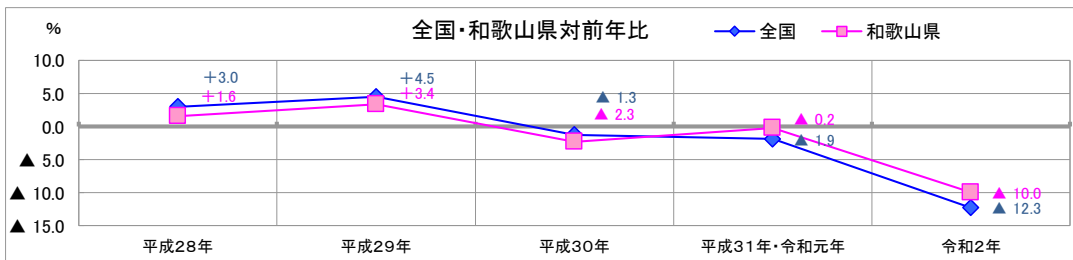
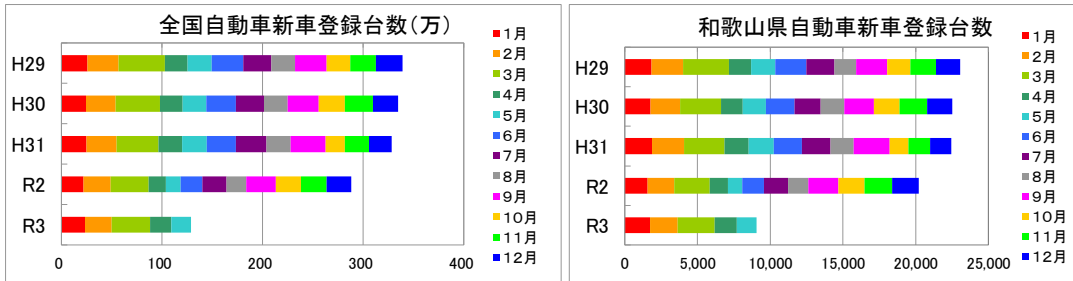
- 全国は、3か月連続で対前年同月比増(30.9%)。
- 県は、8ヶ月連続で対前年同月比増(37.8%)。

年月	自動車新車登録台数			
	全国	前年比 (%)	和歌山県	前年比 (%)
平成28年	3,244,798	3.0	22,295	1.6
平成29年	3,390,824	4.5	23,043	3.4
平成30年	3,347,943	▲1.3	22,509	▲2.3
平成31年・令和元年	3,284,870	▲1.9	22,456	▲0.2
令和2年	2,880,527	▲12.3	20,217	▲10.0
30年1月	243,435	▲5.7	1,758	▲4.1
2月	296,665	▲4.9	2,031	▲7.1
3月	438,084	▲4.9	2,821	▲10.2
4月	225,390	0.5	1,506	▲1.2
5月	236,023	▲0.6	1,576	▲4.5
6月	292,761	▲7.3	1,974	▲8.4
7月	281,876	1.2	1,790	▲6.4
8月	233,358	▲0.2	1,622	8.9
9月	308,324	▲3.1	2,041	▲4.7
10月	261,554	13.0	1,762	10.3
11月	279,594	8.3	1,906	8.8
12月	250,879	▲4.4	1,722	3.8
31年1月	249,048	2.3	1,859	5.7
2月	300,410	1.3	2,227	9.7
3月	417,373	▲4.7	2,776	▲1.6
4月	230,954	2.5	1,668	10.8
令和元年5月	247,338	4.8	1,706	8.2
6月	290,225	▲0.9	1,930	▲2.2
7月	300,799	6.7	1,967	9.9
8月	242,718	4.0	1,595	▲1.7
9月	347,706	12.8	2,498	22.4
10月	192,504	▲26.4	1,270	▲27.9
11月	238,844	▲14.6	1,501	▲21.2
12月	226,951	▲9.5	1,459	▲15.3
令和2年1月	221,464	▲11.1	1,555	▲16.4
2月	268,302	▲10.7	1,831	▲17.8
3月	374,955	▲10.2	2,461	▲11.3
4月	172,138	▲25.5	1,243	▲25.5
5月	147,978	▲40.2	976	▲42.8
6月	214,857	▲26.0	1,504	▲22.1
7月	239,355	▲20.4	1,651	▲16.1
8月	197,832	▲18.5	1,392	▲12.7
9月	293,520	▲15.6	2,059	▲17.6
10月	253,304	31.6	1,823	43.5
11月	253,069	6.0	1,871	24.7
12月	243,753	7.4	1,851	26.9
令和3年1月	236,592	6.8	1,752	12.7
2月	262,372	▲2.2	1,891	3.3
3月	384,114	2.4	2,520	2.4
4月	210,353	22.2	1,557	25.3
5月	193,750	30.9	1,345	37.8

資料出所

(一社)日本自動車販売協会連合会

※自動車新車登録台数とは、各運輸支局に届出のあった、軽自動車を除く乗用車・貨物車・バスの新規登録台数のこと。



## (2) 軽自動車新車販売台数

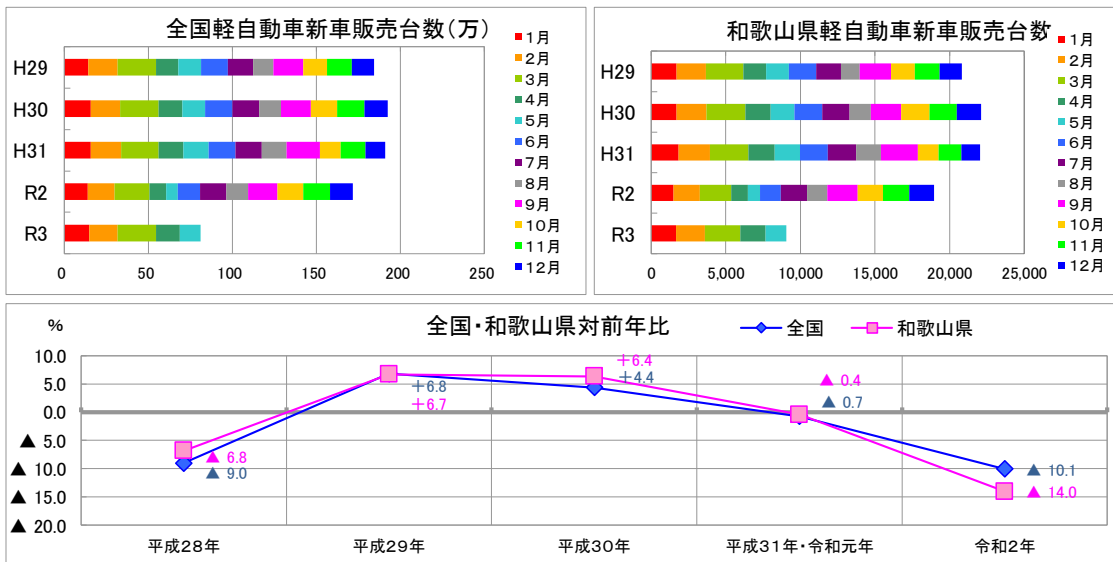
●全国は、8ヶ月連続で対前年同月比増(78.6%)

●県は、8ヶ月連続で対前年同月比増(72.2%)

年月	軽自動車新車販売台数			
	全国	前年比 (%)	和歌山県	前年比 (%)
平成28年	1,725,460	▲ 9.0	19,498	▲ 6.8
平成29年	1,843,341	6.8	20,804	6.7
平成30年	1,924,124	4.4	22,126	6.4
平成31年・令和元年	1,910,346	▲ 0.7	22,039	▲ 0.4
令和2年	1,718,088	▲ 10.1	18,949	▲ 14.0
30年1月	156,105	8.7	1,685	▲ 0.1
2月	177,211	2.6	2,010	1.3
3月	229,193	▲ 0.7	2,619	4.1
4月	140,766	7.8	1,703	11.7
5月	135,841	0.6	1,578	4.0
6月	161,004	▲ 0.4	1,871	3.1
7月	159,657	7.1	1,834	10.6
8月	130,860	7.7	1,412	9.8
9月	177,053	0.0	2,026	▲ 2.5
10月	157,439	11.7	1,913	19.0
11月	162,349	9.2	1,845	12.4
12月	136,646	3.6	1,630	9.4
31年1月	158,927	1.8	1,841	9.3
2月	179,017	1.0	2,109	4.9
3月	223,440	▲ 2.5	2,548	▲ 2.7
4月	147,733	4.9	1,768	3.8
令和元年5月	148,782	9.5	1,712	8.5
6月	160,173	▲ 0.5	1,875	0.2
7月	158,657	▲ 0.6	1,867	1.8
8月	145,882	11.5	1,664	17.8
9月	200,503	13.2	2,500	23.4
10月	122,294	▲ 22.3	1,363	▲ 28.8
11月	147,014	▲ 9.4	1,545	▲ 16.3
12月	117,924	▲ 13.7	1,247	▲ 23.5
令和2年1月	138,639	▲ 12.8	1,480	▲ 19.6
2月	161,883	▲ 9.6	1,776	▲ 15.8
3月	206,483	▲ 7.6	2,093	▲ 17.9
4月	98,255	▲ 33.5	1,146	▲ 35.2
5月	70,307	▲ 52.7	808	▲ 52.8
6月	132,515	▲ 17.3	1,393	▲ 25.7
7月	156,991	▲ 1.1	1,744	▲ 6.6
8月	128,607	▲ 11.8	1,357	▲ 18.4
9月	176,186	▲ 12.1	2,051	▲ 18.0
10月	153,547	25.6	1,687	23.8
11月	158,532	7.8	1,753	13.5
12月	136,143	15.4	1,661	33.2
令和3年1月	147,850	6.6	1,667	12.6
2月	169,926	5.0	1,938	9.1
3月	228,889	10.9	2,350	12.3
4月	139,541	42.0	1,709	49.1
5月	125,568	78.6	1,391	72.2

資料出所

(一社)全国軽自動車協会連合会



# ⑦ 家計消費支出・消費者物価指数

(消費者物価指数:平成27年=100)

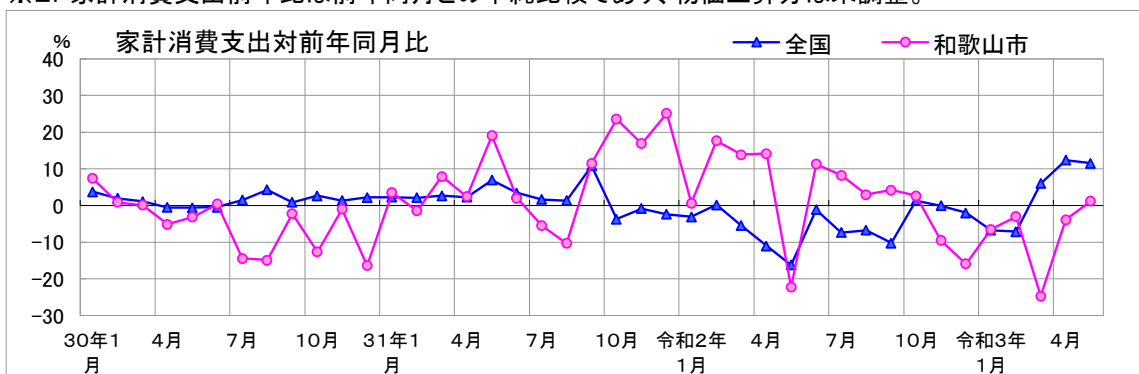
年	全国				和歌山市			
	家計消費支出		消費者物価指数		家計消費支出		消費者物価指数	
	(千円)	前年比 (%)	(総合)	前年比 (%)	(千円)	前年比 (%)	(総合)	前年比 (%)
平成28年	282.188	▲ 1.8	99.9	▲ 0.1	247.243	▲ 11.2	100.1	0.1
平成29年	283.027	0.3	100.4	0.5	238.907	▲ 3.4	100.7	0.5
平成30年	287.315	1.5	101.3	1.0	224.853	▲ 5.9	101.4	0.8
平成31年・令和元年	293.379	2.1	101.8	0.5	242.191	7.7	101.3	▲ 0.2
令和2年	277.926	▲ 5.3	101.8	0.0	245.467	1.4	101.3	0.0
年月	(千円)	前年比 (%)		前月比 (%)	(千円)	前年比 (%)		前月比 (%)
30年1月	289.703	3.7	101.3	0.1	233.258	7.4	101.7	0.3
2月	265.614	2.0	101.3	0.0	208.027	0.9	101.6	▲ 0.1
3月	301.230	1.1	101.0	▲ 0.3	226.870	0.1	101.4	▲ 0.2
4月	294.439	▲ 0.5	100.9	▲ 0.1	217.333	▲ 5.1	101.5	0.1
5月	281.307	▲ 0.6	101.0	0.1	228.186	▲ 3.2	101.6	0.1
6月	267.641	▲ 0.4	100.9	▲ 0.1	209.776	0.4	101.3	▲ 0.3
7月	283.387	1.5	101.0	0.1	237.877	▲ 14.4	100.8	▲ 0.5
8月	292.481	4.3	101.6	0.5	254.904	▲ 14.9	101.5	0.7
9月	271.273	0.9	101.7	0.1	218.118	▲ 2.2	101.5	0.0
10月	290.396	2.7	102.0	0.3	214.248	▲ 12.6	101.5	0.0
11月	281.041	1.3	101.8	▲ 0.3	217.098	▲ 1.0	101.5	0.0
12月	329.271	2.2	101.5	▲ 0.3	232.547	▲ 16.4	101.4	▲ 0.1
31年1月	296.345	2.3	101.5	0.1	241.407	3.5	101.3	0.0
2月	271.232	2.1	101.5	0.0	204.986	▲ 1.5	101.0	▲ 0.3
3月	309.274	2.7	101.5	0.0	244.959	8.0	101.2	0.2
4月	301.136	2.3	101.8	0.3	222.668	2.5	101.2	0.0
令和元年5月	300.901	7.0	101.8	0.0	271.728	19.1	101.4	0.2
6月	276.882	3.5	101.6	▲ 0.1	214.110	2.1	101.3	▲ 0.1
7月	288.026	1.6	101.6	▲ 0.1	224.742	▲ 5.5	101.2	▲ 0.1
8月	296.327	1.3	101.8	0.3	228.632	▲ 10.3	101.0	▲ 0.2
9月	300.609	10.8	101.9	0.1	243.336	11.6	101.2	0.2
10月	279.671	▲ 3.7	102.2	0.3	264.833	23.6	101.2	0.0
11月	278.765	▲ 0.8	102.3	0.1	253.835	16.9	101.7	0.4
12月	321.380	▲ 2.4	102.3	0.0	291.051	25.2	101.3	▲ 0.3
令和2年1月	287.173	▲ 3.1	102.2	▲ 0.1	243.001	0.7	101.4	0.1
2月	271.735	0.2	102.0	▲ 0.2	241.188	17.7	101.1	▲ 0.3
3月	292.214	▲ 5.5	101.9	0.0	278.963	13.9	101.1	0.0
4月	267.922	▲ 11.0	101.9	▲ 0.1	254.261	14.2	101.2	0.1
5月	252.017	▲ 16.2	101.8	0.0	211.155	▲ 22.3	101.1	▲ 0.1
6月	273.699	▲ 1.1	101.7	▲ 0.1	238.284	11.3	101.0	0.0
7月	266.897	▲ 7.3	101.9	0.1	243.288	8.3	101.2	0.1
8月	276.360	▲ 6.7	102.0	0.2	235.464	3.0	101.5	0.4
9月	269.863	▲ 10.2	102.0	▲ 0.1	253.681	4.3	101.6	0.0
10月	283.508	1.4	101.3	▲ 0.5	271.895	2.7	101.4	▲ 0.2
11月	278.718	▲ 0.0	101.3	▲ 0.5	229.638	▲ 9.5	101.4	▲ 0.2
12月	315.007	▲ 2.0	101.1	▲ 0.3	244.786	▲ 15.9	101.2	▲ 0.2
令和3年1月	267.760	▲ 6.8	101.6	0.5	227.160	▲ 6.5	101.8	0.6
2月	252.451	▲ 7.1	101.6	0.0	233.903	▲ 3.0	101.6	▲ 0.2
3月	309.800	6.0	101.8	0.2	210.131	▲ 24.7	101.8	0.2
4月	301.043	12.4	101.4	▲ 0.3	244.452	▲ 3.9	101.3	▲ 0.5
5月	281.063	11.5	101.7	▲ 0.1	213.696	1.2	101.8	0.7

資料出所

総務省

※1. 家計消費支出は「2人以上の世帯」

※2. 家計消費支出前年比は前年同月との単純比較であり、物価上昇分は未調整。

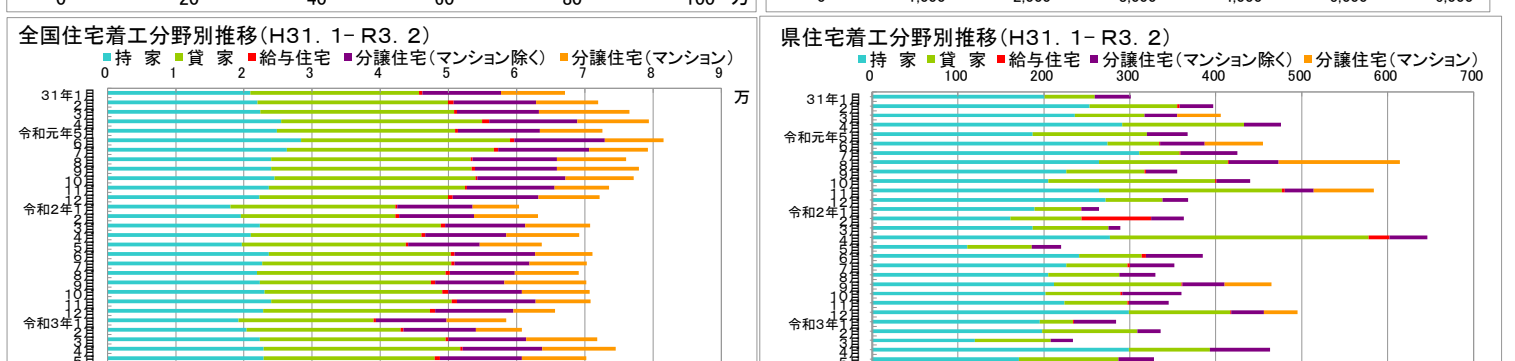
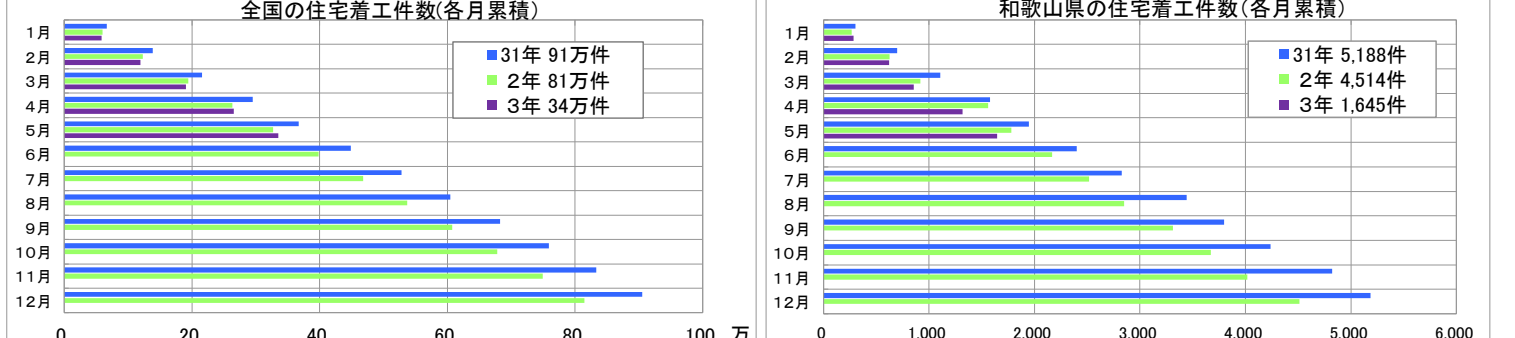


### ⑧ 新設住宅着工戸数

- 全国は、3ヶ月連続で対前年同月比増(9.9%)となった。
- 県は、4ヶ月ぶりに対前年同月比増(49.1%)となった。

年月	全国									和歌山県								
	着工戸数					分譲住宅				着工戸数					分譲住宅			
	前年比(%)	持家	貸家	給与住宅		うちマンション除く	うちマンション		前年比(%)	持家	貸家	給与住宅		うちマンション除く	うちマンション			
平成28年	967,237	6.4	292,287	418,543	5,875	250,532	135,962	114,570	4,806	▲ 2.1	2,727	1,200	10	869	426	443		
平成29年	964,641	▲ 0.3	284,283	419,397	5,770	255,191	140,361	114,830	4,539	▲ 5.6	2,632	1,399	8	500	462	38		
平成30年	942,370	▲ 2.3	283,235	396,404	7,468	255,263	144,753	110,510	4,935	8.7	2,840	1,287	13	795	619	176		
平成31年・令和元年	905,123	▲ 4.0	288,738	342,289	6,400	267,696	149,893	117,803	5,188	5.1	2,984	1,337	13	854	524	330		
令和2年	814,777	▲ 10.0	261,084	306,349	7,231	240,113	132,384	107,729	4,514	▲ 13.0	2,534	1,254	120	606	512	94		
30年1月	66,358	▲ 13.2	20,257	28,251	402	17,448	10,923	6,525	407	13.1	247	89	1	70	70	0		
2月	69,071	▲ 2.6	20,013	29,420	615	19,023	10,756	8,267	441	18.2	226	73	0	142	44	98		
3月	69,616	▲ 8.3	20,576	29,750	271	19,019	11,154	7,865	292	0.0	155	96	0	41	41	0		
4月	84,226	0.3	23,289	35,447	586	24,904	12,554	12,350	416	▲ 9.0	231	107	3	75	75	0		
5月	79,539	1.3	23,321	31,083	1,191	23,944	12,083	11,861	421	39.9	257	107	0	57	57	0		
6月	81,275	▲ 7.1	25,148	34,884	962	20,281	12,028	8,253	511	50.7	269	110	1	131	53	78		
7月	82,615	▲ 0.7	25,447	35,847	436	20,885	12,186	8,699	446	▲ 12.4	257	139	0	50	50	0		
8月	81,860	1.6	24,420	35,457	658	21,325	12,179	9,146	379	▲ 9.8	251	72	2	54	54	0		
9月	81,903	▲ 1.5	24,873	35,350	616	21,064	12,130	8,934	380	25.0	237	102	0	41	41	0		
10月	83,330	0.3	25,949	35,225	762	21,394	12,790	8,604	359	▲ 8.2	222	99	1	37	37	0		
11月	84,213	▲ 0.6	25,527	34,902	564	23,220	12,760	10,460	519	21.0	274	192	4	49	49	0		
12月	78,364	2.1	24,415	30,788	405	22,756	13,210	9,546	364	0.0	214	101	1	48	48	0		
31年1月	67,087	1.1	20,925	24,776	475	20,911	11,543	9,368	301	▲ 26.0	201	58	0	42	42	0		
2月	71,966	4.2	21,992	27,921	863	21,190	12,058	9,132	397	▲ 10.0	253	102	3	39	39	0		
3月	76,558	10.0	22,404	28,413	440	25,301	11,971	13,330	406	39.0	236	81	0	89	38	51		
4月	79,389	▲ 5.7	25,436	29,511	1,031	23,411	12,931	10,480	476	14.4	291	142	0	43	43	0		
令和元年5月	72,581	▲ 8.7	24,826	26,164	374	21,217	12,052	9,165	367	▲ 12.8	187	133	0	47	47	0		
6月	81,541	0.3	28,394	30,645	632	21,870	13,273	8,597	455	▲ 11.0	274	60	1	120	52	68		
7月	79,232	▲ 4.1	26,282	30,383	625	21,942	13,342	8,600	425	▲ 4.7	311	47	1	66	66	0		
8月	76,034	▲ 7.1	24,027	29,255	235	22,517	12,358	10,159	614	62.0	264	150	1	199	58	141		
9月	77,915	▲ 4.9	24,008	29,414	464	24,029	12,007	12,022	355	▲ 6.6	226	91	2	36	36	0		
10月	77,123	▲ 7.4	24,495	29,417	315	22,896	12,898	9,998	440	22.6	205	194	2	39	39	0		
11月	73,523	▲ 12.7	23,655	28,779	270	20,819	12,824	7,995	584	12.5	264	213	3	104	34	70		
12月	72,174	▲ 7.9	22,294	27,611	676	21,593	12,636	8,957	368	1.1	272	66	0	30	30	0		
令和2年1月	60,341	▲ 10.1	18,037	24,147	301	17,856	11,067	6,789	264	▲ 12.3	189	54	1	20	20	0		
2月	63,105	▲ 12.3	19,557	22,638	548	20,362	11,009	9,353	363	▲ 8.6	161	83	81	38	38	0		
3月	70,729	▲ 7.6	22,327	26,545	637	21,220	11,720	9,500	289	▲ 28.8	187	88	0	14	14	0		
4月	69,162	▲ 12.9	21,015	24,976	614	22,557	11,834	10,723	646	35.7	277	301	24	44	44	0		
5月	63,682	▲ 12.3	19,696	24,040	344	19,602	10,465	9,137	220	▲ 40.1	111	75	0	34	34	0		
6月	71,101	▲ 12.8	23,650	26,666	596	20,189	11,767	8,422	385	▲ 15.4	241	73	5	66	66	0		
7月	70,244	▲ 11.3	22,708	27,696	481	19,359	11,007	8,352	352	▲ 17.2	226	71	3	52	52	0		
8月	69,101	▲ 9.1	21,915	27,671	582	18,933	9,556	9,377	330	▲ 46.3	205	83	0	42	42	0		
9月	70,186	▲ 9.9	22,337	25,053	637	22,159	10,189	11,970	465	31.0	212	148	1	104	49	55		
10月	70,685	▲ 8.3	23,013	26,043	923	20,706	10,798	9,908	360	▲ 18.2	202	87	2	69	69	0		
11月	70,798	▲ 3.7	24,010	26,451	789	19,548	11,499	8,049	345	▲ 40.9	224	73	2	46	46	0		
12月	65,643	▲ 9.0	22,819	24,423	779	17,622	11,473	6,149	495	34.5	299	118	1	77	38	39		
令和3年1月	58,448	▲ 3.1	19,200	19,794	365	19,089	10,314	8,775	284	7.6	195	39	1	49	49	0		
2月	60,764	▲ 3.7	20,390	22,556	420	17,398	10,619	6,779	336	▲ 7.4	198	111	0	27	27	0		
3月	71,787	1.5	22,340	27,245	378	21,824	11,432	10,392	234	▲ 19.0	120	88	0	26	26	0		
4月	74,521	7.1	22,877	28,825	336	22,483	11,707	10,776	463	▲ 28.3	299	94	0	70	70	0		
5月	70,178	9.9	22,887	25,074	791	21,426	11,982	9,444	328	49.1	171	116	0	41	41	0		

資料出所 国土交通省



### ⑨ 有効求人倍率及び完全失業率

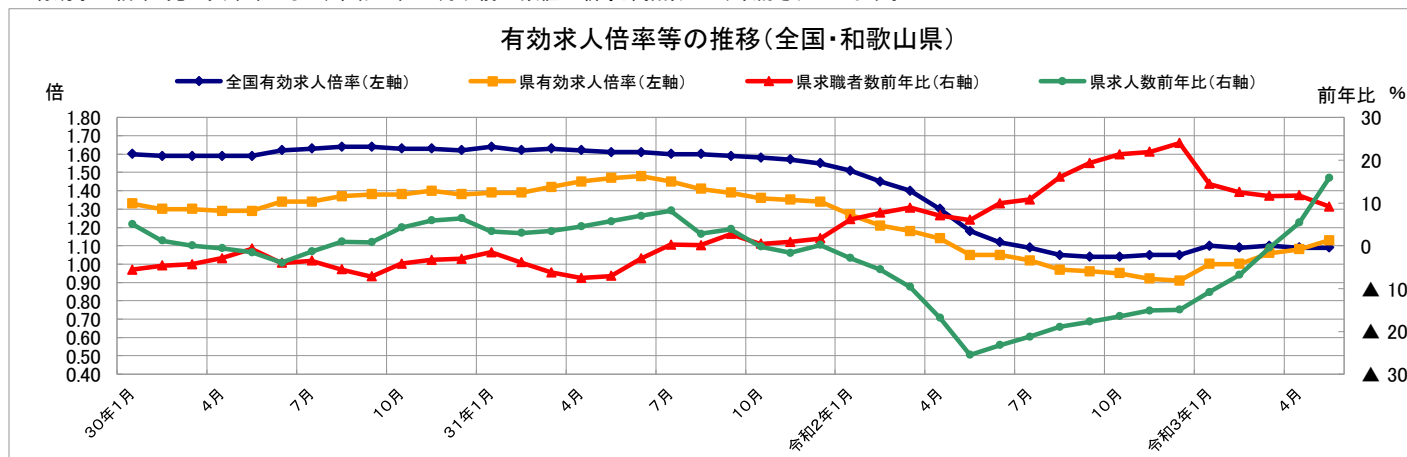
※有効求人倍率の暦年数値は原数値

※暦年分は年平均

※季節調整値

年	有効求人倍率(季節調整済)				求職者数、求人数(原数値)				完全失業率	
	全国		和歌山県		和歌山県		和歌山県		全国	
	(倍)	前年差	(倍)	前年差	有効求職者数	前年比(%)	有効求人数	前年比(%)	(%)	前年差
平成28年	1.36	0.16	1.16	0.11	14,246	△ 3.7	16,577	7.2	3.1	△ 0.3
平成29年	1.50	0.14	1.27	0.11	13,518	△ 5.1	17,110	3.2	2.8	△ 0.3
平成30年	1.61	0.11	1.34	0.07	12,970	△ 4.1	17,355	1.4	2.4	△ 0.4
平成31年・令和元年	1.60	▲ 0.01	1.41	0.07	12,699	△ 2.1	17,920	3.3	2.4	0.0
令和2年	1.18	▲ 0.42	1.05	▲ 0.36	14,373	13.2	15,107	▲ 15.7	2.8	0.4
年月	(倍)	前月差	(倍)	前月差		前年比(%)		前年比(%)	(%)	前月差
30年1月	1.60	0.02	1.33	0.05	12,203	△ 5.6	16,910	5.1	2.4	△ 0.3
2月	1.59	▲ 0.01	1.30	▲ 0.03	12,752	△ 4.7	17,170	1.2	2.5	0.1
3月	1.59	0.00	1.30	0.00	13,484	△ 4.3	17,409	0.1	2.5	0.0
4月	1.59	0.00	1.29	▲ 0.01	14,342	△ 2.9	17,037	▲ 0.6	2.5	0.0
5月	1.59	0.00	1.29	0.00	14,328	△ 0.7	16,859	▲ 1.5	2.2	△ 0.3
6月	1.62	0.03	1.34	0.05	13,487	△ 4.0	16,775	▲ 3.9	2.4	0.2
7月	1.63	0.01	1.34	0.00	13,050	△ 3.5	16,602	▲ 1.4	2.5	0.1
8月	1.64	0.01	1.37	0.03	12,736	△ 5.5	17,233	1.0	2.5	0.0
9月	1.64	0.00	1.38	0.01	12,495	△ 7.2	17,244	0.8	2.3	△ 0.2
10月	1.63	▲ 0.01	1.38	0.00	12,918	△ 4.2	18,415	4.3	2.4	0.1
11月	1.63	0.00	1.40	0.02	12,346	△ 3.3	18,679	5.9	2.5	0.1
12月	1.62	▲ 0.01	1.38	▲ 0.02	11,496	△ 3.0	17,922	6.4	2.5	0.0
31年1月	1.64	0.02	1.39	0.01	12,017	△ 1.5	17,478	3.4	2.5	0.0
2月	1.62	▲ 0.02	1.39	0.00	12,258	△ 3.9	17,679	3.0	2.4	△ 0.1
3月	1.63	0.01	1.42	0.03	12,641	△ 6.3	18,004	3.4	2.5	0.1
4月	1.62	▲ 0.01	1.45	0.03	13,264	△ 7.5	17,808	4.5	2.4	△ 0.1
令和元年5月	1.61	▲ 0.01	1.47	0.02	13,315	△ 7.1	17,825	5.7	2.3	△ 0.1
6月	1.61	0.00	1.48	0.01	13,088	△ 3.0	17,949	7.0	2.3	0.0
7月	1.60	▲ 0.01	1.45	▲ 0.03	13,084	0.3	17,960	8.2	2.3	0.0
8月	1.60	0.00	1.41	▲ 0.04	12,756	0.2	17,715	2.8	2.3	0.0
9月	1.59	▲ 0.01	1.39	▲ 0.02	12,834	2.7	17,916	3.9	2.4	0.1
10月	1.58	▲ 0.01	1.36	▲ 0.03	12,977	0.5	18,379	▲ 0.2	2.4	0.0
11月	1.57	▲ 0.01	1.35	▲ 0.01	12,458	0.9	18,370	▲ 1.7	2.3	△ 0.1
12月	1.55	▲ 0.02	1.34	▲ 0.01	11,694	1.7	17,958	0.2	2.2	△ 0.1
令和2年1月	1.51	▲ 0.04	1.27	▲ 0.07	12,755	6.1	16,978	▲ 2.9	2.4	0.2
2月	1.45	▲ 0.06	1.21	▲ 0.06	13,198	7.7	16,698	▲ 5.5	2.4	0.0
3月	1.40	▲ 0.05	1.18	▲ 0.03	13,767	8.9	16,277	▲ 9.6	2.5	0.1
4月	1.30	▲ 0.10	1.14	▲ 0.04	14,204	7.1	14,812	▲ 16.8	2.6	0.1
5月	1.18	▲ 0.12	1.05	▲ 0.09	14,122	6.1	13,279	▲ 25.5	2.8	0.2
6月	1.12	▲ 0.06	1.05	0.00	14,383	9.9	13,784	▲ 23.2	2.8	0.0
7月	1.09	▲ 0.03	1.02	▲ 0.03	14,495	10.8	14,142	▲ 21.3	2.9	0.1
8月	1.05	▲ 0.04	0.97	▲ 0.05	14,804	16.1	14,364	▲ 18.9	3.0	0.1
9月	1.04	▲ 0.01	0.96	▲ 0.01	15,316	19.3	14,735	▲ 17.8	3.0	0.0
10月	1.04	0.00	0.95	▲ 0.01	15,747	21.3	15,354	▲ 16.5	3.1	0.1
11月	1.05	0.01	0.92	▲ 0.03	15,189	21.9	15,586	▲ 15.2	3.0	△ 0.1
12月	1.05	0.00	0.91	▲ 0.01	14,500	24.0	15,274	▲ 14.9	3.0	0.0
令和3年1月	1.10	0.05	1.00	0.09	14,599	14.5	15,146	▲ 10.8	2.9	△ 0.1
2月	1.09	▲ 0.01	1.00	0.00	14,854	12.5	15,565	▲ 6.8	2.9	0.0
3月	1.10	0.01	1.06	0.06	15,367	11.6	16,205	▲ 0.4	2.6	△ 0.3
4月	1.09	▲ 0.01	1.08	0.02	15,872	11.7	15,617	5.4	2.8	0.2
5月	1.09	0.00	1.13	0.05	15,416	9.2	15,381	15.8	3.0	0.2

※有効求人倍率・完全失業率ともに、令和2年12月以前の数値は新季節指数により改訂されています。





# ⑩ 労働時間指数(所定内・所定外)・実質賃金指数(現金給与総額)

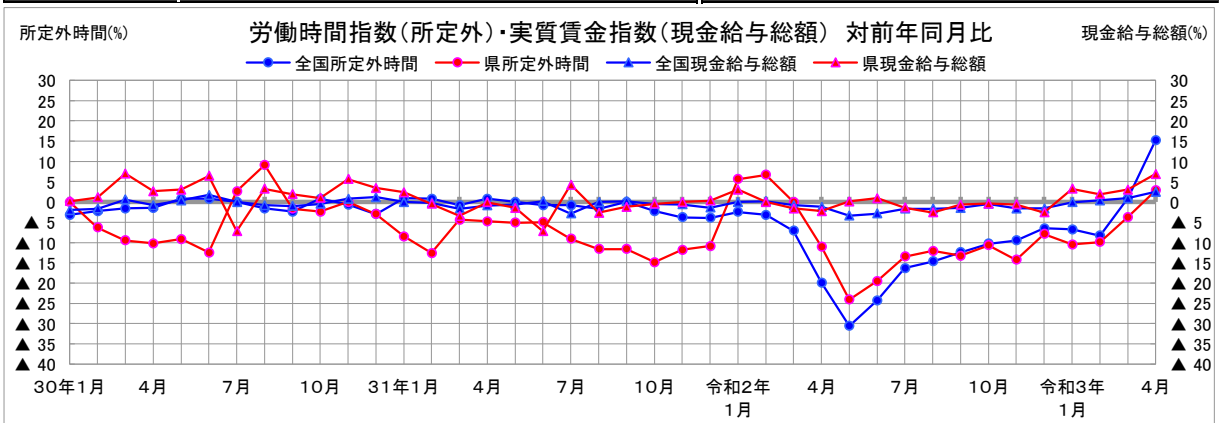
(注)事業所規模30人以上

(平成27年=100)

※調査対象事業所について、平成30年から、従来の2~3年に一度行う総入れ替え方式から、毎年1月分調査時に行う部分入れ替え方式に変更となった。

※全国の値については、令和元年6月分速報から、「500人以上規模の事業所」について全数調査による値に変更となっており、令和元年6月分から令和2年5月分までの前年同月比は、前年同月の値として抽出調査による値を用いているので注意。なお、平成30年11月分速報から、平成24年以降において東京都の「500人以上規模の事業所」についても再集計した値(再集計値)に変更しており、従来の公表値とは接続しないことに注意。

年月	全国(調査産業計)						和歌山県(調査産業計)					
	労働時間指数 (所定内労働時間)		労働時間指数 (所定外労働時間)		実質賃金指数 (現金給与総額)		労働時間指数 (所定内労働時間)		労働時間指数 (所定外労働時間)		実質賃金指数 (現金給与総額)	
		前年比 (%)		前年比 (%)		前年比 (%)		前年比 (%)		前年比 (%)		前年比 (%)
平成28年	100.0	0.0	98.3	▲1.7	101.3	1.3	98.8	▲1.2	104.1	4.1	100.2	0.5
平成29年	99.9	▲0.1	98.2	▲0.1	101.2	▲0.1	97.4	▲1.4	97.5	▲6.3	96.9	▲3.3
平成30年	99.3	▲0.6	97.1	▲1.1	101.2	0.0	95.9	▲1.5	93.7	▲3.9	99.1	2.3
平成31年・令和元年	97.2	▲2.1	96.1	▲1.0	100.4	▲0.8	96.8	0.9	85.1	▲9.2	98.1	▲1.0
令和2年	95.5	▲1.7	83.5	▲13.1	98.7	▲1.7	95.1	▲1.8	76.9	▲9.6	97.4	▲0.7
30年1月	93.4	0.0	93.0	▲3.2	82.7	▲2.0	89.6	▲0.4	91.5	0.0	81.7	0.2
2月	96.1	▲2.4	96.1	▲2.3	80.7	▲1.7	94.6	▲3.7	92.2	▲6.3	81.3	1.1
3月	99.1	▲2.0	100.0	▲1.6	88.0	0.6	94.5	▲2.0	88.4	▲9.5	90.3	7.0
4月	101.5	▲1.4	100.8	▲1.5	85.0	▲0.8	97.7	▲3.6	96.1	▲10.2	83.6	2.6
5月	98.7	1.2	96.1	0.8	85.0	0.4	94.7	▲0.5	91.5	▲9.2	82.6	3.0
6月	103.2	▲1.1	96.1	0.8	151.1	1.7	100.0	▲1.9	92.2	▲12.5	150.0	6.4
7月	101.9	0.2	96.1	0.0	118.9	0.0	96.9	▲1.1	94.6	2.6	105.3	▲7.2
8月	98.7	1.1	91.5	▲1.6	83.0	▲0.8	97.2	0.8	93.8	9.1	86.1	3.2
9月	96.5	▲3.4	94.6	▲2.4	82.2	▲1.0	94.5	▲3.9	93.0	▲1.7	81.7	1.9
10月	101.1	0.3	100.0	0.8	82.7	▲0.5	96.3	▲1.6	93.8	▲2.4	81.8	1.0
11月	103.5	2.1	101.6	▲0.7	87.6	0.8	99.6	1.7	98.4	0.0	86.2	5.6
12月	98.0	▲1.9	99.2	▲3.0	187.4	1.2	95.7	▲1.6	99.2	▲3.0	179.0	3.4
31年1月	91.7	▲1.8	93.8	0.9	82.7	0.0	90.4	0.9	83.7	▲8.5	83.7	2.4
2月	95.4	▲0.7	96.9	0.8	80.5	▲0.2	96.2	1.7	80.6	▲12.6	80.9	▲0.5
3月	96.7	▲2.4	99.2	▲0.8	86.5	▲1.7	95.5	1.1	84.5	▲4.4	87.1	▲3.5
4月	99.9	▲1.6	101.6	0.8	84.2	▲0.9	100.0	2.4	91.5	▲4.8	83.5	▲0.1
令和元年5月	95.0	▲3.7	96.1	0.0	84.4	▲0.7	94.2	▲0.5	86.8	▲5.1	81.4	▲1.5
6月	99.5	▲3.6	95.3	▲0.8	151.4	0.2	99.9	▲0.1	87.6	▲5.0	139.2	▲7.2
7月	101.5	▲0.4	95.3	▲0.8	115.4	▲2.9	98.8	2.0	86.0	▲9.1	109.7	4.2
8月	95.7	▲3.0	89.9	▲1.7	83.0	0.0	96.9	▲0.3	82.9	▲11.6	83.8	▲2.7
9月	95.9	▲0.6	94.6	0.0	82.4	0.2	96.9	2.5	82.2	▲11.6	80.7	▲1.2
10月	98.6	▲2.5	97.7	▲2.3	82.3	▲0.5	95.9	▲0.4	79.8	▲14.9	81.4	▲0.5
11月	99.3	▲4.1	97.7	▲3.8	87.1	▲0.6	99.3	▲0.3	86.8	▲11.8	86.2	0.0
12月	97.7	▲0.3	95.3	▲3.9	184.8	▲1.4	97.2	1.6	88.4	▲10.9	179.6	0.3
令和2年1月	92.7	1.1	91.5	▲2.5	82.7	0.0	92.8	2.7	88.4	5.6	86.2	3.0
2月	94.0	▲1.5	93.8	▲3.2	80.7	0.2	94.7	▲1.6	86.0	6.7	80.9	0.0
3月	95.9	▲0.8	92.2	▲7.1	85.8	▲0.8	94.3	▲1.3	84.5	0.0	85.7	▲1.6
4月	98.2	▲1.7	81.4	▲19.9	83.2	▲1.2	97.9	▲2.1	81.4	▲11.0	81.6	▲2.3
5月	87.1	▲8.3	66.7	▲30.6	81.5	▲3.4	88.7	▲5.8	65.9	▲24.1	81.5	0.1
6月	97.2	▲2.3	72.1	▲24.3	146.9	▲2.9	93.2	▲6.7	70.5	▲19.5	140.5	0.9
7月	99.8	▲1.7	79.8	▲16.3	113.5	▲1.7	97.7	▲1.1	74.4	▲13.5	108.2	▲1.4
8月	91.2	▲4.7	76.7	▲14.7	81.6	▲1.7	94.5	▲2.5	72.9	▲12.1	81.6	▲2.6
9月	95.7	▲0.2	82.9	▲12.4	81.2	▲1.5	96.4	▲0.5	71.3	▲13.3	80.1	▲0.7
10月	100.2	1.6	87.6	▲10.3	81.9	▲0.5	98.0	2.2	71.3	▲10.7	81.1	▲0.4
11月	97.2	▲2.1	88.4	▲9.5	85.8	▲1.6	97.5	▲1.8	74.4	▲14.3	85.7	▲0.6
12月	96.3	▲1.3	89.1	▲6.5	181.7	▲1.6	95.8	▲1.4	81.4	▲7.9	175.0	▲2.6
令和3年1月	91.4	▲1.4	85.3	▲6.8	82.6	▲0.1	93.9	1.2	79.1	▲10.5	89.0	3.2
2月	91.5	▲2.7	86.0	▲8.3	81.0	0.4	94.6	▲0.1	77.5	▲9.9	82.4	1.9
3月	98.0	2.2	93.0	0.9	86.6	0.9	97.3	3.2	81.4	▲3.7	88.3	3.0
4月	101.8	3.7	93.8	15.2	85.3	2.5	103.6	5.8	83.7	2.8	87.2	6.9



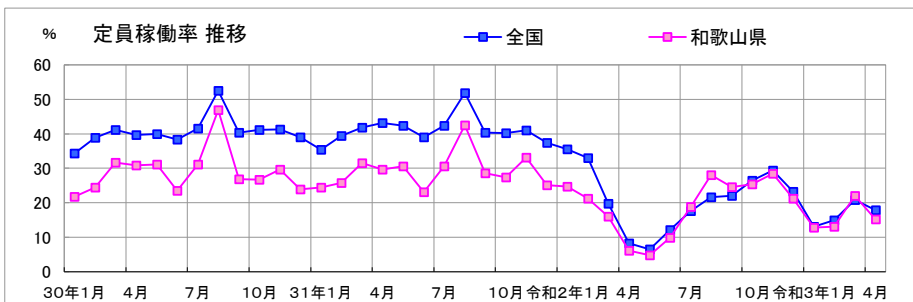
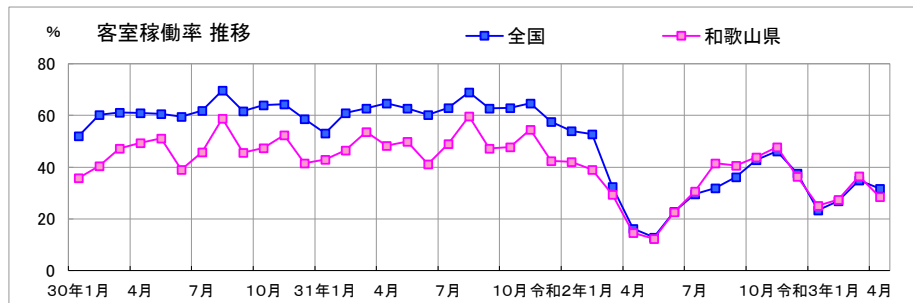
⑪ 観光(宿泊施設の客室稼働率・定員稼働率)

年	客室稼働率(※1)				定員稼働率(※2)			
	全国		和歌山県		全国		和歌山県	
	(%)	前年差 (ポイント)	(%)	前年差 (ポイント)	(%)	前年差 (ポイント)	(%)	前年差 (ポイント)
平成27年	60.3	2.9	47.9	8.0	39.7	2.7	29.0	2.9
平成28年	59.7	▲0.6	46.9	▲1.0	39.1	▲0.6	28.8	▲0.2
平成29年	60.5	0.8	44.5	▲2.4	40.1	1.0	26.7	▲2.1
平成30年	61.2	0.7	46.3	1.8	40.8	0.7	29.1	2.4
平成31年・令和元年	62.1	0.9	48.7	2.4	41.2	0.4	29.5	0.4
令和2年	34.6	▲27.5	33.5	▲15.2	21.3	▲19.9	19.1	▲10.4
年月	(%)	前年同月差 (ポイント)	(%)	前年同月差 (ポイント)	(%)	1.0 (ポイント)	(%)	前年同月差 (ポイント)
30年1月	52.1	▲0.2	35.9	▲1.4	34.3	▲0.1	21.8	0.4
2月	60.2	2.7	40.5	1.4	38.9	2.3	24.5	3.7
3月	61.1	▲0.7	47.2	▲0.3	41.2	▲0.1	31.7	2.5
4月	60.9	1.6	49.3	5.8	39.7	1.4	30.9	5.2
5月	60.6	0.7	51.1	5.3	40.0	0.0	31.1	4.2
6月	59.5	1.5	39.1	1.7	38.3	1.4	23.5	2.4
7月	61.8	▲0.2	45.8	▲1.4	41.6	▲0.6	31.1	0.5
8月	69.7	1.0	58.8	▲0.6	52.5	0.4	46.9	3.3
9月	61.6	▲0.3	45.6	3.9	40.3	0.5	26.8	2.1
10月	64.0	1.3	47.4	4.4	41.1	1.0	26.7	2.5
11月	64.4	1.6	52.4	2.7	41.3	1.2	29.6	1.3
12月	58.6	2.1	41.5	1.1	39.0	1.8	23.9	0.6
31年1月	53.2	1.1	42.9	7.0	35.4	1.1	24.4	2.6
2月	61.0	0.8	46.5	6.0	39.4	0.5	25.8	1.3
3月	62.8	1.7	53.6	6.4	41.8	0.6	31.6	▲0.1
4月	64.7	3.8	48.3	▲1.0	43.1	3.4	29.6	▲1.3
令和元年5月	62.8	2.2	49.9	▲1.2	42.3	2.3	30.6	▲0.5
6月	60.3	0.8	41.1	2.0	39.0	0.7	23.1	▲0.4
7月	62.9	1.1	49.0	3.2	42.4	0.8	30.6	▲0.5
8月	69.0	▲0.7	59.7	0.9	51.8	▲0.7	42.5	▲4.4
9月	62.7	1.1	47.2	1.6	40.3	0.0	28.6	1.8
10月	62.9	▲1.1	47.7	0.3	40.2	▲0.9	27.4	0.7
11月	64.7	0.3	54.5	2.1	41.0	▲0.3	33.1	3.5
12月	57.6	▲1.0	42.5	1.0	37.4	▲1.6	25.1	1.2
令和2年1月	54.0	0.8	42.1	▲0.8	35.6	0.2	24.7	0.3
2月	52.7	▲8.3	39.1	▲7.4	33.0	▲6.4	21.3	▲4.5
3月	32.4	▲30.4	29.4	▲24.2	19.8	▲22.0	16.0	▲15.6
4月	16.3	▲48.4	14.6	▲33.7	8.3	▲34.8	6.1	▲23.5
5月	12.9	▲49.9	12.3	▲37.6	6.5	▲35.8	4.8	▲25.8
6月	22.8	▲37.5	22.6	▲18.5	12.1	▲26.9	9.9	▲13.2
7月	29.6	▲33.3	30.7	▲18.3	17.7	▲24.7	18.8	▲11.8
8月	31.9	▲37.1	41.6	▲18.1	21.6	▲30.2	28.0	▲14.5
9月	36.1	▲26.6	40.7	▲6.5	22.1	▲18.2	24.6	▲4.0
10月	42.8	▲20.1	43.8	▲3.9	26.5	▲13.7	25.4	▲2.0
11月	46.2	▲18.5	47.8	▲6.7	29.4	▲11.6	28.4	▲4.7
12月	37.7	▲19.9	36.4	▲6.1	23.3	▲14.1	21.3	▲3.8
令和3年1月	23.4	▲30.6	25.2	▲16.9	13.1	▲22.5	12.8	▲11.9
2月	26.9	▲25.8	27.5	▲11.6	14.9	▲18.1	13.1	▲8.2
3月	34.9	2.5	36.5	7.1	20.8	1.0	22.0	6.0
4月	31.7	15.4	28.5	13.9	17.9	9.6	15.2	9.1

資料出所 観光庁「宿泊旅行統計調査」

※1. 客室稼働率とは、総客室数に対する利用客室数の割合を計算したものであり、例えば、総客室数2室のうち1室を利用した場合、客室稼働率は50%となる。

※2. 定員稼働率とは、総客室定員数に対する宿泊者数の割合を計算したものであり、例えば、定員2名の客室に1名が宿泊した場合、定員稼働率は50%となる。



### 内閣府「月例経済報告」による景気判断

基調判断と主要項目判断は、以下のとおり

時期	基調判断	企業収益	設備投資	雇用情勢	個人消費	住宅建設	輸出	生産
31年1月	→ 景気は、緩やかに回復している。	→ 改善している。	→ 増加している。	→ 着実に改善している。	→ 持ち直している。	→ おおむね横ばいとなっている。	↓ このところ弱含んでいる。	→ 緩やかに増加している。
2月	→ " "	↓ 高い水準にあるものの、改善に足踏みが見られる。	→ " "	→ " "	→ " "	→ " "	→ " "	↓ 一部に弱さがみられるものの、緩やかに増加している。
3月	↓ 景気は、このところ輸出や生産の一部に弱さもみられるが、緩やかに回復している。	→ " "	→ " "	→ " "	→ " "	→ " "	→ " "	↓ 一部に弱さがみられ、おおむね横ばいとなっている。
4月	→ " "	→ " "	→ " "	→ " "	→ " "	→ " "	→ " "	→ " "
和元年5月	↓ 景気は、輸出や生産の弱さが続いているものの、緩やかに回復している。	→ " "	↓ このところ機械投資に弱さもみられるが、緩やかな増加傾向にある。	→ " "	→ " "	→ " "	↓ 弱含んでいる。	↓ このところ弱含んでいる。
6月	→ " "	↑ 高い水準で底堅く推移している。	→ " "	→ " "	→ " "	→ " "	→ " "	→ " "
7月	→ 景気は、輸出を中心に弱さが続いているものの、緩やかに回復している。	→ " "	→ " "	→ " "	→ " "	→ " "	→ " "	↑ このところ横ばいとなっているものの、一部に弱さが続いている。
8月	→ " "	→ " "	→ " "	→ " "	→ " "	→ " "	→ " "	→ " "
9月	→ " "	→ " "	→ 機械投資に弱さもみられるが、緩やかな増加傾向にある。	→ " "	→ " "	↓ このところ弱含んでいる。	→ " "	→ 横ばいとなっているものの、一部に弱さが続いている。
10月	↓ 景気は、輸出を中心に弱さが長引いているものの、緩やかに回復している。	→ " "	→ " "	→ " "	→ " "	→ " "	→ " "	↓ このところ弱含んでいる。
11月	→ " "	↓ 高い水準にあるものの、製造業を中心に弱含んでいる。	→ " "	↓ 改善している。	→ " "	→ 弱含んでいる。	→ " "	→ " "
12月	↓ 景気は、輸出が引き続き弱含むなかで、製造業を中心に弱さが一段と増しているものの、緩やかに回復している。	→ " "	→ " "	→ " "	→ " "	→ " "	→ " "	↓ 一段と弱含んでいる。
和2年1月	→ " "	→ " "	↓ 緩やかな増加傾向にあるものの、一部に弱さがみられる。	→ " "	→ " "	→ " "	→ " "	→ " "
2月	→ 景気は、輸出が弱含むなかで、製造業を中心に弱さが一段と増した状態が続いているものの、緩やかに回復している。	→ " "	→ " "	→ " "	→ " "	→ " "	→ " "	→ 引き続き弱含んでいる。
3月	↓ 景気は、新型コロナウイルス感染症の影響により、足下で大幅に下押しされており、厳しい状況にある。	↓ 製造業を中心に弱含んでいる。	↓ おおむね横ばいとなっている。	↓ 改善してきたが、感染症の影響がみられる。	↓ 感染症の影響により、このところ弱い動きとなっている。	→ " "	→ " "	→ " "
4月	↓ 景気は、新型コロナウイルス感染症の影響により、急速に悪化しており、極めて厳しい状況にある。	↓ 感染症の影響により、急速に減少している。	→ " "	↓ 感染症の影響により、足下では弱い動きがみられる。	↓ 感染症の影響により、急速に減少している。	→ " "	↓ 感染症の影響により、このところ減少している。	↓ 感染症の影響により、減少している。
5月	→ 景気は、新型コロナウイルス感染症の影響により、急速な悪化が続いており、極めて厳しい状況にある。	→ " "	↓ このところ弱含んでいる。	↓ 感染症の影響により、弱さが増している。	→ 感染症の影響により、急速な減少が続いている。	→ " "	↓ 感染症の影響により、急速に減少している。	→ " "
6月	↑ 景気は、新型コロナウイルス感染症の影響により、厳しい状況にあるが、下げ止まりつつある。	→ " "	→ " "	→ 感染症の影響により、弱い動きとなっている。	↑ 緊急事態宣言の解除に伴い、このところ持ち直しの動きがみられる。	→ " "	→ " "	→ " "
7月	↑ 景気は、新型コロナウイルス感染症の影響により、依然として厳しい状況にあるが、このところ持ち直しの動きがみられる。	→ " "	→ " "	→ " "	↑ このところ持ち直している。	→ " "	↑ 感染症の影響は残るものの、下げ止まりつつある。	↑ 総じてみれば、減少しているものの、このところ一部に持ち直しの兆しもみられる。
8月	→ " "	→ 感染症の影響により、大幅な減少が続いている。	→ 弱含んでいる。	→ " "	→ " "	→ " "	↑ 持ち直しの動きがみられる。	↑ 一部に持ち直しの動きがみられる。
9月	→ " "	→ " "	↓ 弱い動きとなっている。	↑ 感染症の影響により、弱い動きとなっているなかで、雇用者数等の動きに底堅さもみられる。	↓ 一部に足踏みもみられるが、持ち直している。	→ " "	↑ 持ち直している。	↑ 持ち直しの動きがみられる。
10月	→ 景気は、新型コロナウイルス感染症の影響により、依然として厳しい状況にあるが、持ち直しの動きがみられる。	→ " "	→ " "	→ " "	↑ 持ち直している。	→ " "	→ " "	→ " "
11月	→ " "	→ 大企業では一部に減少幅の縮小がみられるものの、全体としては、感染症の影響により、大幅な減少が続いている。	↓ このところ減少している。	→ " "	→ " "	→ " "	→ " "	↑ 持ち直している。
12月	→ " "	↑ 感染症の影響により、大幅な減少が続いているものの、総じてその幅には縮小がみられる。	→ " "	→ " "	↓ 一部に足踏みもみられるが、総じてみれば持ち直している。	→ " "	↑ 増加している。	→ " "
和3年1月	→ " "	→ " "	↑ 下げ止まりつつある。	→ " "	↓ 持ち直しの動きに足踏みがみられる。	↑ おおむね横ばいとなっている。	→ " "	→ " "
2月	↓ 景気は、新型コロナウイルス感染症の影響により、依然として厳しい状況にある中、持ち直しの動きが続いているものの、一部に弱さが見られる。	↑ 感染症の影響により、非製造業では弱さがみられるものの、総じてみれば持ち直している。	↑ このところ持ち直しの動きがみられる。	→ " "	↓ このところ弱含んでいる。	→ " "	→ " "	→ " "
3月	→ " "	→ " "	→ " "	→ " "	→ " "	→ " "	↓ このところ増勢が鈍化している。	→ " "
4月	→ " "	→ " "	↑ 持ち直している。	→ " "	→ " "	→ " "	→ 増加テンポが緩やかになっている。	→ " "
5月	↓ 景気は、新型コロナウイルス感染症の影響により、依然として厳しい状況にあるなか、持ち直しの動きが続いているものの、一部で弱さが増している。	→ " "	→ 持ち直している。	→ " "	↓ このところサービス支出を中心に弱い動きとなっている。	→ " "	→ 緩やかな増加が続いている。	→ " "
6月	→ " "	→ " "	→ " "	→ " "	→ " "	↑ 底堅い動きとなっている。	→ " "	→ " "