

# 観光客動態調査報告書

平成22年

和歌山県商工観光労働部観光局

# 目次

平成22年	1
2. 主要観光地別観光客推計総括表	5
3. 観光客年次別推移表	6
4. 主要観光地別推移表	7
5. 観光客月別推計表	9
6. 市町村別観光客推計総括表	11
7. 宿泊客数、市町村別観光客月別推移表	13
8. 日帰客数、市町村別観光客月別推移表	15
9. 宿泊客数十日帰客数、市町村別観光客月別推移表	17
10. 観光客の目的別推計表	19
11. 観光客の発地別推計総括表	22
12. 宿泊客の発地別推計表（市町村別）	23
13. 宿泊施設収容力総括表	25
14. 宿泊施設収容力	26
15. 南紀白浜空港利用人数	30

## 和歌山県観光客動態調査結果概要

### (1) 県内全体の概要

本県の平成22年の観光客総数は、約30,967千人(対前年比100%)となった。内訳としては、宿泊客が約5,091千人(対前年比0.9%減)、日帰客が約25,876千人(対前年比0.2%増)であった。

平成22年の観光客数は、多くの主要観光地で減少したが高野町では増加した。主な減少の理由としては、休日等の高速道路渋滞を敬遠されたことが挙げられる。

その中で、JAL・ミシュランとタイアップしての情報発信やパワースポットブームの効果で高野町や熊野古道を訪れる観光客は増加し、串本町では大手ホテルの宿泊ツアーが好調で宿泊客が増加した。

(単位：千人)

	総数	前年比	宿泊客	前年比	日帰客	前年比
22年	30,967	100.0	5,091	99.1	25,876	100.2
21年	30,967	98.8	5,136	94.2	25,831	99.8
20年	31,343	97.7	5,455	98.0	25,888	97.6

### (2) 主要観光地別動態

#### (高野山)

宿泊客が約315千人(対前年比1.7%増)、日帰客が約970千人(対前年比1.5%増)となり、全体で約1,285千人(対前年比1.6%増)となった。

「パワースポット」や「歴女」ブームで、若い女性の観光客が増加した。また、ヨーロッパからの観光客が増加。自国内の雑誌等をみて行ききたくなったとのこと。

#### (和歌山市)

宿泊客が約541千人(対前年比1.1%増)、日帰客が約5,276千人(対前年比1.5%減)となり、全体で約5,817千人(対前年比1.3%減)となった。

和歌山市内の観光客のうち、和歌山市内宿泊者は、微増した。

南海フェリーの割引制度廃止に伴うフェリー利用客減により、観光客が減少した。

#### (龍神温泉・護摩壇山)

宿泊客が約58千人(対前年比3.8%減)、日帰客が約538千人(対前年比5.1%増)となり、全体で約595千人(対前年比4.2%増)となった。ツーリングなどにより日帰り入浴客が増加した。7月は天候に恵まれ、鮎釣り客が多少戻ったが、例年に比べると減少傾向である。

#### (白浜温泉・椿温泉)

宿泊客が約1,972千人(対前年比1.7%減)、日帰客が約1,234千人(対前年比0.7%減)となり、全体で約3,206千人(対前年比1.3%減)となった。

海水浴期間を延長したが、猛暑により海水浴客は微増であった。ゴールデンウィークやシルバーウィークは、日帰り、宿泊客数とも減少した。

8月に双子のパンダ誕生の話題もあり、10月以降は観光客増加の兆しが見えた。

交通機関では、4月から航空機が「エンブラエル170」小型機への変更により、搭乗客数が前年比81.9%と減少した。

#### (串本)

宿泊客が約340千人(対前年比13.3%増)、日帰客が約871千人(対前年比1.6%増)となり、全体で約1,210千人(対前年比4.6%増)となった。

トルコ友好120周年記念の各イベントにより、トルコ記念館の入館者が増加した。

各観光施設では、団体客が減少しているが、大手ホテルの閑散期ツアーが人気でリピーターが多くなっている。

(勝浦温泉・湯川温泉)

宿泊客が約803千人(対前年比4.6%減)、日帰客が約972千人(対前年比2.0%減)となり、全体で約1,775千人(対前年比3.2%減)となった。

「パワースポット」や若い女性のウォーキング等のブームの影響もあって、寺社参拝や熊野古道を目的とする観光客は増加したが、温泉目的客の減少が大きく、宿泊、日帰り客とも減少した。

(熊野本宮温泉郷)

宿泊客が約137千人(対前年比0.1%増)、日帰客が約1,384千人(対前年比10.9%増)となり、全体で約1,521千人(対前年比9.9%増)となった。

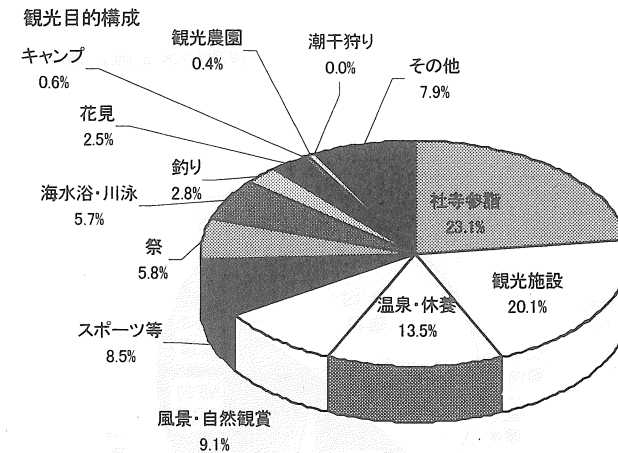
本宮大社は、知名度の安定が見られ、関東地方からの参拝客が多く見られる。熊野古道も若い女性のウォーキングブームで個人客が増加した。

本宮温泉郷は、大きな変化は見られない。

(3) 観光目的別推計

目的別に観光客の動態を推計すると次のとおりである。

(目的)	(構成比)	(前年の構成比)
社寺参拝	23.1%	23.1%
観光施設	20.1%	20.0%
温泉・休養	13.5%	14.0%
風景・自然鑑賞	9.1%	8.8%
スポーツ等	8.5%	8.3%
祭	5.8%	5.9%
海水浴・川泳	5.7%	5.6%
釣り	2.8%	2.9%
花見	2.5%	2.5%
キャンプ	0.6%	0.7%
観光農園	0.4%	0.4%
潮干狩り	0.0%	0.0%
その他	7.9%	7.8%



(4) 宿泊客の発地別推計

宿泊客約5,091千人のうち、県内から約674千人(対前年比4.4%減)、県外から約4,417千人(対前年比0.3%減)となっている。構成比は近畿が52.1%と最も多くなっている。

また、外国人宿泊客は、約135千人で全体総数の約2.7%を占めており、対前年比5.1%増である。国別では、香港が37,053人(対前年比3.1%減)と最も多く、次いで台湾26,542人(対前年比17.8%減)、欧米豪40,589人(対前年比10.0%増)となっている。

【発地別内訳】

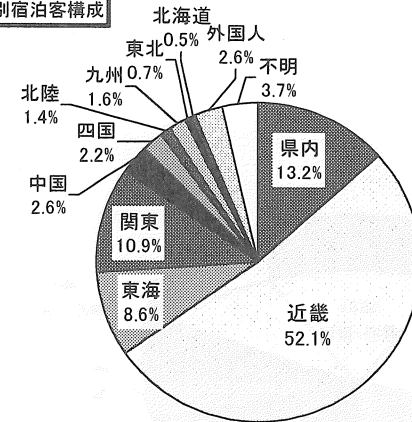
	【宿泊客数】			【構成比】	
	(本年)	(前年)	(前年比)	(本年)	(前年)
県内	674千人	705千人	95.6%	13.2%	13.7%
近畿	2,653千人	2,702千人	99.7%	52.1%	52.6%
東海	435千人	463千人	94.1%	8.6%	9.0%
関東	553千人	538千人	102.9%	10.9%	10.5%
中国	135千人	135千人	99.9%	2.6%	2.6%
四国	111千人	110千人	100.7%	2.2%	2.1%
北陸	69千人	73千人	94.8%	1.4%	1.4%
九州	80千人	71千人	113.1%	1.6%	1.4%
東北	34千人	40千人	86.5%	0.7%	0.8%
北海道	25千人	24千人	102.1%	0.5%	0.5%
外国人	135千人	128千人	105.1%	2.6%	2.5%
不明	187千人	148千人	126.4%	3.7%	2.9%

【外国人宿泊客の国別内訳】

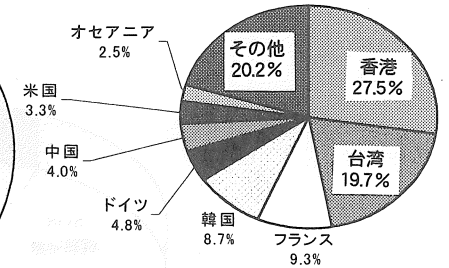
(単位：人)

	台湾	韓国	中国	香港	欧米豪	その他・不明	計
本年	26,542	11,722	5,446	37,053	40,589	13,450	134,802
前年	32,288	8,691	4,402	38,251	36,914	12,151	128,295
対前年比	82.2%	134.9%	123.7%	96.9%	110.0%	110.7%	105.1%

発地別宿泊客構成



H22外国人宿泊客の発地別



(5) 体験型観光客の推計

自然や農村漁業を素材とした体験型観光を行った観光客の推計は約282千人と微増となった。

※分類している体験型観光とは、各地域の農林水産資源を活用し、インストラクターなどの地域住民とのふれあいの中で観光客が各種体験を行うスタイルの観光。

【体験分野別内訳】

(単位：人)

	農林漁業	生活文化	歴史文化	自然観察	スポーツ	地域産業	その他	計
本年	23,318	32,180	149,058	39,360	24,809	8,237	4,742	281,704
前年	19,879	22,022	147,965	42,431	36,067	7,257	3,201	278,822
構成比	8.2%	11.4%	53.0%	14.0%	8.8%	3.0%	1.6%	100.0%
前年比	117.3%	146.1%	100.7%	92.8%	68.8%	113.5%	148.1%	101.0%

(6) その他

平成16年10月1日に南部川村と南部町が合併し、みなべ町となる。

平成17年 4月1日に海南市と下津町が合併し、海南市となる。

” 串本町と古座町が合併し、串本町となる。

平成17年 5月1日に川辺町、中津村、美山村が合併し、日高川町となる。

” 龍神村、田辺市、中辺路町、大塔村、本宮町が合併し、田辺市となる。

平成17年10月1日にかつらぎ町と花園村が合併し、かつらぎ町となる。

” 新宮市と熊野川町が合併し、新宮市となる。

平成17年11月7日に打田町、粉河町、那賀町、桃山町、貴志川町が合併し、紀の川市となる。

平成18年 1月1日に野上町と美里町が合併し、紀美野町となる。

吉備町、金屋町、清水町が合併し、有田川町となる。

平成18年 3月1日に橋本市と高野口町が合併し、橋本市となる。

白浜町と日置川町が合併し、白浜町となる。

平成18年 4月1日に岩出町が岩出市となる。

2. 主要観光地別観光客推計総括表

(単位：人)

観光地区名		観光客総数				うち宿泊客				うち日帰客			
		22年	21年	前年差	前年比	22年	21年	前年差	前年比	22年	21年	前年差	前年比
高野山		1,285,015	1,265,177	19,838	101.57%	315,475	310,184	5,291	101.71%	969,540	954,993	14,547	101.52%
	外国人内訳					41,946	38,108	3,838	110.07%				
加太・友ヶ島・磯ノ浦		949,176	979,083	-29,907	96.95%	116,841	116,153	688	100.59%	832,335	862,930	-30,595	96.45%
	外国人内訳					529	166	363	318.67%				
和歌山(和歌浦・紀三井寺・和歌山城 他)		4,868,082	4,912,512	-44,430	99.10%	424,213	419,026	5,187	101.24%	4,443,869	4,493,486	-49,617	98.90%
	外国人内訳					6,944	7,958	-1,014	87.26%				
西有田		823,384	787,773	35,611	104.52%	62,609	70,887	-8,278	88.32%	760,775	716,886	43,889	106.12%
	外国人内訳					91	128	-37	71.09%				
煙樹海岸・白崎海岸・道成寺・御坊 他		1,265,392	1,273,870	-8,478	99.33%	134,414	142,128	-7,714	94.57%	1,130,978	1,131,742	-764	99.93%
	外国人内訳					269	216	53	124.54%				
龍神温泉・護摩壇山		595,487	571,690	23,797	104.16%	57,555	59,825	-2,270	96.21%	537,932	511,865	26,067	105.09%
	外国人内訳					237	213	24	111.27%				
田辺・中辺路・百間山・南部		2,200,404	2,233,190	-32,786	98.53%	337,693	331,561	6,132	101.85%	1,862,711	1,901,629	-38,918	97.95%
	外国人内訳					32,951	29,166	3,785	112.98%				
白浜温泉・椿温泉		3,206,098	3,248,269	-42,171	98.70%	1,971,610	2,005,651	-34,041	98.30%	1,234,488	1,242,618	-8,130	99.35%
	外国人内訳					23,659	22,062	1,597	107.24%				
枯木灘		395,817	412,587	-16,770	95.94%	75,553	77,436	-1,883	97.57%	320,264	335,151	-14,887	95.56%
	外国人内訳					165	106	59	155.66%				
串本		1,210,126	1,157,038	53,088	104.59%	339,536	299,783	39,753	113.26%	870,590	857,255	13,335	101.56%
	外国人内訳					4,651	11,136	-6,485	41.77%				
勝浦温泉・湯川温泉		1,774,980	1,834,211	-59,231	96.77%	803,338	842,354	-39,016	95.37%	971,642	991,857	-20,215	97.96%
	外国人内訳					20,424	16,755	3,669	121.90%				
熊野本宮温泉郷		1,520,522	1,384,007	136,515	109.86%	136,860	136,749	111	100.08%	1,383,662	1,247,258	136,404	110.94%
	外国人内訳					1,629	843	786	193.24%				
新宮・瀨峡		1,220,361	1,199,121	21,240	101.77%	109,440	102,318	7,122	106.96%	1,110,921	1,096,803	14,118	101.29%
	外国人内訳					514	530	-16	96.98%				
海南生石山周辺		2,408,513	2,522,998	-114,485	95.46%	64,661	65,667	-1,006	98.47%	2,343,852	2,457,331	-113,479	95.38%
	外国人内訳					97	53	44	183.02%				
紀仙郷(那賀郡)		3,378,079	3,480,041	-101,962	97.07%	30,567	34,283	-3,716	89.16%	3,347,512	3,445,758	-98,246	97.15%
	外国人内訳					368	473	-105	77.80%				
橋本周辺		2,155,006	2,105,363	49,643	102.36%	42,810	47,546	-4,736	90.04%	2,112,196	2,057,817	54,379	102.64%
	外国人内訳					130	147	-17	88.44%				
その他		1,710,104	1,600,503	109,601	106.85%	67,370	74,402	-7,032	90.55%	1,642,734	1,526,101	116,633	107.64%
	外国人内訳					198	235	-37	84.26%				
合計		30,966,546	30,967,433	-887	100.00%	5,090,545	5,135,953	-45,408	99.12%	25,876,001	25,831,480	44,521	100.17%
						134,802	128,295	6,507					

### 3. 観光客次別推移表

平成12年との比較

和暦	西暦	宿泊客 (人)	日帰客 (人)	観光客総数 (人)	宿泊客 率(%)	日帰客 率(%)	宿泊客 (%)	日帰客 (%)	計 (%)
昭和47年	1972	6,317,903	12,821,485	19,139,388	33.01%	66.99%	108.87%	53.52%	64.31%
昭和48年	1973	7,043,758	14,324,960	21,368,718	32.96%	67.04%	121.38%	59.79%	71.80%
昭和49年	1974	6,971,178	14,636,940	21,608,118	32.26%	67.74%	120.13%	61.09%	72.61%
昭和50年	1975	5,851,591	14,370,569	20,222,160	28.94%	71.06%	100.84%	59.98%	67.95%
昭和51年	1976	5,942,242	14,959,110	20,901,352	28.43%	71.57%	102.40%	62.44%	70.23%
昭和52年	1977	5,439,723	14,424,186	19,863,909	27.38%	72.62%	93.74%	60.21%	66.74%
昭和53年	1978	6,666,080	17,043,506	23,709,586	28.12%	71.88%	114.87%	71.14%	79.67%
昭和54年	1979	6,545,651	16,858,428	23,404,079	27.97%	72.03%	112.80%	70.37%	78.64%
昭和55年	1980	6,193,830	17,485,035	23,678,865	26.16%	73.84%	106.73%	72.98%	79.56%
昭和56年	1981	6,209,810	17,900,110	24,109,920	25.76%	74.24%	107.01%	74.71%	81.01%
昭和57年	1982	5,703,586	17,888,380	23,591,966	24.18%	75.82%	98.29%	74.67%	79.27%
昭和58年	1983	5,656,882	18,011,689	23,668,571	23.90%	76.10%	97.48%	75.18%	79.53%
昭和59年	1984	6,179,714	18,445,311	24,625,025	25.10%	74.90%	106.49%	76.99%	82.74%
昭和60年	1985	5,850,618	18,356,635	24,207,253	24.17%	75.83%	100.82%	76.62%	81.34%
昭和61年	1986	6,069,777	18,762,620	24,832,397	24.44%	75.56%	104.60%	78.31%	83.44%
昭和62年	1987	6,057,957	19,311,941	25,369,898	23.88%	76.12%	104.39%	80.61%	85.25%
昭和63年	1988	5,867,173	18,817,751	24,684,924	23.77%	76.23%	101.10%	78.54%	82.94%
平成元年	1989	6,129,524	19,614,681	25,744,205	23.81%	76.19%	105.63%	81.87%	86.50%
平成2年	1990	6,415,445	20,527,353	26,942,798	23.81%	76.19%	110.55%	85.68%	90.53%
平成3年	1991	6,573,303	21,321,532	27,894,835	23.56%	76.44%	113.27%	89.00%	93.73%
平成4年	1992	6,849,066	21,681,990	28,531,056	24.01%	75.99%	118.02%	90.50%	95.87%
平成5年	1993	6,434,219	21,095,005	27,529,224	23.37%	76.63%	110.88%	88.05%	92.50%
平成6年	1994	6,714,270	23,282,910	29,997,180	22.38%	77.62%	115.70%	97.18%	100.79%
平成7年	1995	6,684,638	23,748,667	30,433,305	21.96%	78.04%	115.19%	99.13%	102.26%
平成8年	1996	6,704,447	23,667,283	30,371,730	22.07%	77.93%	115.53%	98.79%	102.05%
平成9年	1997	6,631,854	23,508,959	30,140,813	22.00%	78.00%	114.28%	98.13%	101.28%
平成10年	1998	6,061,452	23,219,981	29,281,433	20.70%	79.30%	104.45%	96.92%	98.39%
平成11年	1999	5,888,758	23,791,168	29,679,926	19.84%	80.16%	101.48%	99.30%	99.73%
平成12年	2000	5,803,065	23,957,988	29,761,053	19.50%	80.50%	100.00%	100.00%	100.00%
平成13年	2001	5,598,217	24,662,057	30,260,274	18.50%	81.50%	96.47%	102.94%	101.68%
平成14年	2002	5,477,301	24,705,006	30,182,307	18.15%	81.85%	94.39%	103.12%	101.42%
平成15年	2003	5,345,518	24,023,733	29,369,251	18.20%	81.80%	92.12%	100.27%	98.68%
平成16年	2004	5,453,965	25,436,751	30,890,716	17.66%	82.34%	93.98%	106.17%	103.80%
平成17年	2005	5,215,435	25,193,098	30,408,533	17.15%	82.85%	89.87%	105.16%	102.18%
平成18年	2006	5,295,109	25,347,702	30,642,811	17.28%	82.72%	91.25%	105.80%	102.96%
平成19年	2007	5,566,656	26,515,888	32,082,544	17.35%	82.65%	95.93%	110.68%	107.80%
平成20年	2008	5,455,218	25,888,280	31,343,498	17.40%	82.60%	94.01%	108.06%	105.32%
平成21年	2009	5,135,953	25,831,480	30,967,433	16.59%	83.41%	88.50%	107.82%	104.05%
平成22年	2010	5,090,545	25,876,001	30,966,546	16.44%	83.56%	87.72%	108.01%	104.05%



### 4. 主要観光地別推移表

(単位：(上段)人 (下段)平成12年との比較)

		平成7年	平成8年	平成9年	平成10年	平成11年	平成12年	平成13年	平成14年	平成15年	平成16年	平成17年	平成18年	平成19年	平成20年	平成21年	平成22年
高野山	宿泊客	410,770 124.98%	391,257 119.04%	363,689 110.65%	322,711 98.19%	316,563 96.32%	328,674 100.00%	335,997 102.23%	329,116 100.13%	331,777 100.94%	374,940 114.08%	322,614 98.16%	208,525 63.44%	313,131 95.27%	318,064 96.77%	310,184 94.37%	315,475 95.98%
	日帰客	878,090 108.37%	888,975 109.72%	847,664 104.62%	792,439 97.80%	788,542 97.32%	810,241 100.00%	835,534 103.12%	804,270 99.26%	822,458 101.51%	1,082,313 133.58%	911,102 112.45%	927,501 114.47%	934,529 115.34%	907,688 112.03%	954,993 117.87%	969,540 119.66%
	計	1,288,860 113.17%	1,280,232 112.41%	1,211,353 106.36%	1,115,150 97.91%	1,105,105 97.03%	1,138,915 100.00%	1,171,531 102.86%	1,133,386 99.51%	1,154,235 101.35%	1,457,253 127.95%	1,233,716 108.32%	1,136,026 99.75%	1,247,660 109.55%	1,225,752 107.62%	1,265,177 111.09%	1,285,015 112.83%
加太 友ヶ島 磯ノ浦	宿泊客	158,219 119.21%	156,981 118.28%	156,472 117.90%	148,693 112.04%	129,586 97.64%	132,718 100.00%	134,338 101.22%	129,564 97.62%	117,876 88.82%	131,596 99.15%	127,635 96.17%	124,518 93.82%	128,021 96.46%	126,026 94.96%	116,153 87.52%	116,841 88.04%
	日帰客	939,682 126.93%	917,544 123.94%	899,631 121.52%	882,199 119.17%	626,084 84.57%	740,305 100.00%	688,600 93.02%	634,852 85.76%	693,770 93.71%	783,684 105.86%	743,807 100.47%	930,325 125.67%	1,037,035 140.08%	873,213 117.95%	862,930 116.56%	832,335 112.43%
	計	1,097,901 125.76%	1,074,525 123.08%	1,056,103 120.97%	1,030,892 118.08%	755,670 86.56%	873,023 100.00%	822,938 94.26%	764,416 87.56%	811,646 92.97%	915,280 104.84%	871,442 99.82%	1,054,843 120.83%	1,165,056 133.45%	999,239 114.46%	979,083 112.15%	949,176 108.72%
和歌山 和歌浦 紀三井寺 和歌山城 他	宿泊客	551,294 115.19%	514,392 107.48%	490,971 102.58%	511,249 106.82%	451,087 94.25%	478,609 100.00%	423,266 88.44%	431,944 90.25%	418,202 87.38%	443,738 92.71%	427,445 89.31%	482,281 100.77%	463,473 96.84%	453,893 94.84%	419,026 87.55%	424,213 88.63%
	日帰客	5,642,631 138.13%	5,137,669 125.77%	4,682,793 114.63%	4,272,448 104.59%	3,934,405 96.31%	4,084,970 100.00%	4,468,094 109.38%	4,808,799 117.72%	4,527,964 110.84%	4,539,097 111.12%	4,309,123 105.49%	4,360,246 106.74%	4,574,529 111.98%	4,698,282 115.01%	4,493,486 110.00%	4,443,869 108.79%
	計	6,193,925 135.73%	5,652,061 123.85%	5,173,764 113.37%	4,783,697 104.82%	4,385,492 96.10%	4,563,579 100.00%	4,891,360 107.18%	5,240,743 114.84%	4,946,166 108.38%	4,982,835 109.19%	4,736,568 103.79%	4,842,527 106.11%	5,038,002 110.40%	5,152,175 112.90%	4,912,512 107.65%	4,868,082 106.67%
煙樹海岸 白崎海岸 道成寺 御坊 他	宿泊客	261,931 134.10%	242,833 124.32%	247,369 126.64%	223,751 114.55%	191,682 98.13%	195,328 100.00%	174,412 89.29%	152,899 78.28%	139,011 71.17%	123,860 63.41%	144,610 74.03%	151,340 77.48%	152,083 77.86%	142,236 72.82%	142,128 72.76%	134,414 68.81%
	日帰客	1,533,641 91.72%	1,542,119 92.23%	1,619,419 96.85%	1,579,008 94.43%	1,373,749 82.16%	1,672,079 100.00%	1,612,307 96.43%	1,375,066 82.24%	1,263,348 75.56%	1,107,130 66.21%	1,102,793 65.95%	1,119,233 66.94%	1,141,185 68.25%	1,112,171 66.51%	1,131,742 67.68%	1,130,978 67.64%
	計	1,795,572 96.15%	1,784,952 95.58%	1,866,788 99.97%	1,802,759 96.54%	1,565,431 83.83%	1,867,407 100.00%	1,786,719 95.68%	1,527,965 81.82%	1,402,359 75.10%	1,230,990 65.92%	1,247,403 66.80%	1,270,573 68.04%	1,293,268 69.25%	1,254,407 67.17%	1,273,870 68.22%	1,265,392 67.76%
龍神温泉 護摩壇山	宿泊客	100,428 113.26%	109,353 123.33%	100,709 113.58%	91,666 103.38%	89,359 100.78%	88,670 100.00%	91,437 103.12%	74,095 83.56%	67,538 76.17%	71,890 81.08%	69,130 77.96%	66,927 75.48%	66,639 75.15%	63,859 72.02%	59,825 67.47%	57,555 64.91%
	日帰客	618,649 103.33%	648,536 108.32%	622,344 103.95%	614,361 102.62%	614,586 102.65%	598,700 100.00%	609,301 101.77%	562,822 94.01%	594,610 99.32%	675,544 112.84%	631,701 105.51%	608,511 101.64%	533,875 89.17%	519,766 86.82%	511,865 85.50%	537,932 89.85%
	計	719,077 104.61%	757,889 110.26%	723,053 105.19%	706,027 102.71%	703,945 102.41%	687,370 100.00%	700,738 101.94%	636,917 92.66%	662,148 96.33%	747,434 108.74%	700,831 101.96%	675,438 98.26%	600,514 87.36%	583,625 84.91%	571,690 83.17%	595,487 86.63%
白浜温泉 樽温泉	宿泊客	2,136,223 105.90%	2,275,208 112.79%	2,272,661 112.67%	2,069,431 102.59%	1,985,592 98.44%	2,017,123 100.00%	1,982,736 98.30%	1,943,132 96.33%	1,957,134 97.03%	1,954,511 96.90%	1,838,758 91.16%	1,932,913 95.83%	2,112,745 104.74%	2,079,941 103.11%	2,005,651 99.43%	1,971,610 97.74%
	日帰客	1,177,550 90.35%	1,335,744 102.49%	1,395,846 107.10%	1,415,498 108.61%	1,294,738 99.35%	1,303,252 100.00%	1,305,481 100.17%	1,315,932 100.97%	1,305,190 100.15%	1,313,010 100.75%	1,216,953 93.38%	1,199,296 92.02%	1,223,877 93.91%	1,216,344 93.33%	1,242,618 95.35%	1,234,488 94.72%
	計	3,313,773 99.80%	3,610,952 108.75%	3,668,507 110.48%	3,484,929 104.96%	3,280,330 98.79%	3,320,375 100.00%	3,288,217 99.03%	3,259,064 98.15%	3,262,324 98.25%	3,267,521 98.41%	3,055,711 92.03%	3,132,209 94.33%	3,336,622 100.49%	3,296,285 99.27%	3,248,269 97.83%	3,206,098 96.56%

		平成7年	平成8年	平成9年	平成10年	平成11年	平成12年	平成13年	平成14年	平成15年	平成16年	平成17年	平成18年	平成19年	平成20年	平成21年	平成22年
串本	宿泊客	288,042 98.92%	311,352 106.93%	318,587 109.41%	286,828 98.50%	299,817 102.97%	291,182 100.00%	296,143 101.70%	301,741 103.63%	291,640 100.16%	304,884 104.71%	281,639 96.72%	293,472 100.79%	299,589 102.89%	310,157 106.52%	299,783 102.95%	339,536 116.61%
	日帰客	1,152,329 109.13%	1,144,757 108.42%	1,153,599 109.25%	995,678 94.30%	1,061,457 100.53%	1,055,892 100.00%	1,024,450 97.02%	976,983 92.53%	958,793 90.80%	900,375 85.27%	794,746 75.27%	891,677 84.45%	948,046 89.79%	980,218 92.83%	857,255 81.19%	870,590 82.45%
	計	1,440,371 106.93%	1,456,109 108.09%	1,472,186 109.29%	1,282,506 95.21%	1,361,274 101.05%	1,347,074 100.00%	1,320,593 98.03%	1,278,724 94.93%	1,250,433 92.83%	1,205,259 89.47%	1,076,385 79.91%	1,185,149 87.98%	1,247,635 92.62%	1,290,375 95.79%	1,157,038 85.89%	1,210,126 89.83%
勝浦温泉 湯川温泉	宿泊客	1,351,705 120.98%	1,318,762 118.03%	1,336,789 119.65%	1,163,796 104.16%	1,192,448 106.73%	1,117,270 100.00%	1,024,914 91.73%	992,950 88.87%	954,922 85.47%	965,497 86.42%	954,343 85.42%	968,491 86.68%	991,311 88.73%	957,001 85.66%	842,354 75.39%	803,338 71.90%
	日帰客	1,397,129 112.34%	1,389,391 111.71%	1,410,314 113.40%	1,224,864 98.48%	1,384,415 111.31%	1,243,713 100.00%	1,166,586 93.80%	1,137,545 91.46%	1,058,576 85.11%	1,092,991 87.88%	1,077,111 86.60%	1,068,833 85.94%	1,125,016 90.46%	1,097,456 88.24%	991,857 79.75%	971,642 78.12%
	計	2,748,834 116.43%	2,708,153 114.70%	2,747,103 116.35%	2,388,660 101.17%	2,576,863 109.14%	2,360,983 100.00%	2,191,500 92.82%	2,130,495 90.24%	2,013,498 85.28%	2,058,488 87.19%	2,031,454 86.04%	2,037,324 86.29%	2,116,327 89.64%	2,054,457 87.02%	1,834,211 77.69%	1,774,980 75.18%
熊野本宮温泉郷	宿泊客	223,970 116.63%	227,592 118.52%	212,237 110.52%	205,055 106.78%	219,432 114.27%	192,035 100.00%	178,297 92.85%	172,282 89.71%	150,897 78.58%	167,860 87.41%	159,307 82.96%	147,248 76.68%	145,059 75.54%	145,083 75.55%	136,749 71.21%	136,860 71.27%
	日帰客	276,063 67.41%	300,917 73.48%	311,316 76.01%	323,482 78.98%	405,588 99.03%	409,550 100.00%	415,594 101.48%	420,772 102.74%	450,610 110.03%	983,173 240.06%	1,339,907 327.17%	1,145,627 279.73%	1,190,298 290.64%	1,257,145 306.96%	1,247,258 304.54%	1,383,662 337.85%
	計	500,033 83.12%	528,509 87.85%	523,553 87.03%	528,537 87.86%	625,020 103.90%	601,585 100.00%	593,891 98.72%	593,054 98.58%	601,507 99.99%	1,151,033 191.33%	1,499,214 249.21%	1,292,875 214.91%	1,335,357 221.97%	1,402,228 233.09%	1,384,007 230.06%	1,520,522 252.75%
新宮・湊峡	宿泊客	140,946 103.52%	139,811 102.69%	134,460 98.76%	141,826 104.17%	147,341 108.22%	136,154 100.00%	129,709 95.27%	128,278 94.22%	124,619 91.53%	122,847 90.23%	118,387 86.95%	99,062 72.76%	117,582 86.36%	110,489 81.15%	102,318 75.15%	109,440 80.38%
	日帰客	1,192,745 100.13%	1,268,047 106.45%	1,316,867 110.55%	1,227,302 103.03%	1,238,937 104.00%	1,191,234 100.00%	1,162,076 97.55%	1,170,540 98.26%	1,173,452 98.51%	1,233,920 103.58%	1,239,646 104.06%	1,222,251 102.60%	1,176,680 98.78%	1,115,025 93.60%	1,096,803 92.07%	1,110,921 93.26%
	計	1,333,691 100.47%	1,407,858 106.06%	1,451,327 109.34%	1,369,128 103.14%	1,386,278 104.44%	1,327,388 100.00%	1,291,785 97.32%	1,298,818 97.85%	1,298,071 97.79%	1,356,767 102.21%	1,358,033 102.31%	1,321,313 99.54%	1,294,262 97.50%	1,225,514 92.33%	1,199,121 90.34%	1,220,361 91.94%
その他	宿泊客	1,061,110 128.57%	1,016,906 123.22%	997,910 120.91%	896,446 108.62%	865,851 104.91%	825,302 100.00%	826,968 100.20%	821,300 99.52%	791,902 95.95%	792,342 96.01%	771,567 93.49%	820,332 99.40%	777,023 94.15%	748,469 90.69%	701,782 85.03%	681,263 82.55%
	日帰客	8,940,158 82.41%	9,093,584 83.83%	9,249,166 85.26%	9,892,702 91.19%	11,068,667 102.03%	10,848,052 100.00%	11,374,034 104.85%	11,497,425 105.99%	11,174,962 103.01%	11,725,514 108.09%	11,826,209 109.02%	11,874,202 109.46%	12,630,818 116.43%	12,110,972 111.64%	12,440,673 114.68%	12,390,044 114.21%
	計	10,001,268 85.68%	10,110,490 86.61%	10,247,076 87.78%	10,789,148 92.43%	11,934,518 102.24%	11,673,354 100.00%	12,201,002 104.52%	12,318,725 105.53%	11,966,864 102.51%	12,517,856 107.23%	12,597,776 107.92%	12,694,534 108.75%	13,407,841 114.86%	12,859,441 110.16%	13,142,455 112.59%	13,071,307 111.98%
合 計	宿泊客	6,684,638 115.19%	6,704,447 115.53%	6,631,854 114.28%	6,061,452 104.45%	5,888,758 101.48%	5,803,065 100.00%	5,598,217 96.47%	5,477,301 94.39%	5,345,518 92.12%	5,453,965 93.98%	5,215,435 89.87%	5,295,109 91.25%	5,566,656 95.93%	5,455,218 94.01%	5,135,953 88.50%	5,090,545 87.72%
	日帰客	23,748,667 99.13%	23,667,283 98.79%	23,508,959 98.13%	23,219,981 96.92%	23,791,168 99.30%	23,957,988 100.00%	24,662,057 102.94%	24,705,006 103.12%	24,023,733 100.27%	25,436,751 106.17%	25,193,098 105.16%	25,347,702 105.80%	26,515,888 110.68%	25,888,280 108.06%	25,831,480 107.82%	25,876,001 108.01%
	計	30,433,305 102.26%	30,371,730 102.05%	30,140,813 101.28%	29,281,433 98.39%	29,679,926 99.73%	29,761,053 100.00%	30,260,274 101.68%	30,182,307 101.42%	29,369,251 98.68%	30,890,716 103.80%	30,408,533 102.18%	30,642,811 102.96%	32,082,544 107.80%	31,343,498 105.32%	30,967,433 104.05%	30,966,546 104.05%

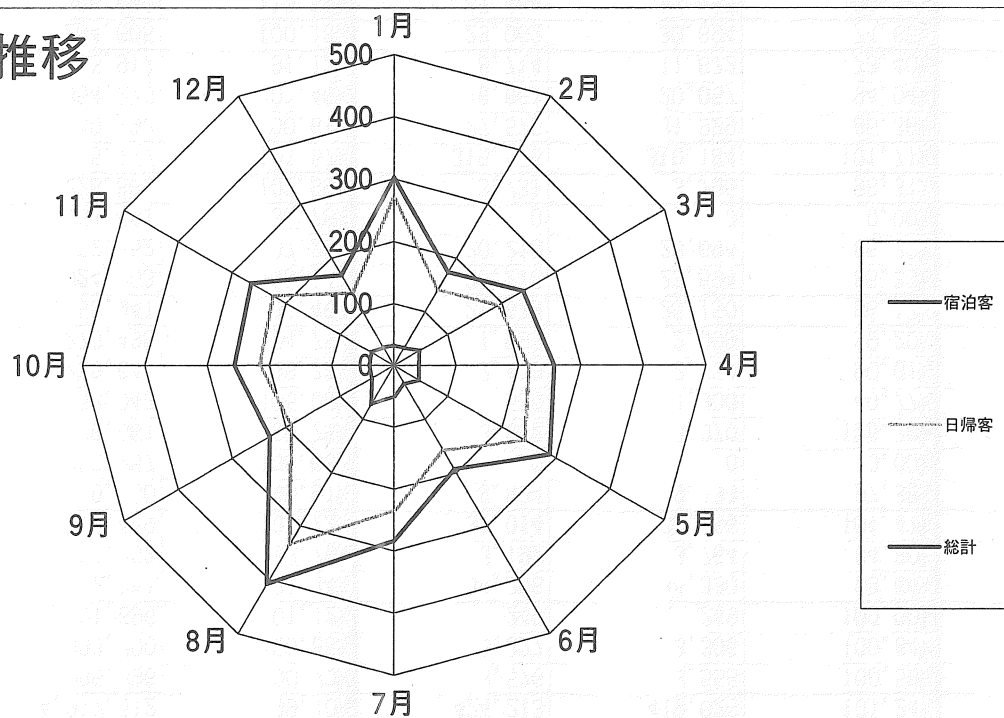
### 5. 観光客月別推計表

(単位：人)

		総数	1月	2月	3月	4月	5月	6月	7月	8月	9月	10月	11月	12月
高野山	宿泊客	315,475	9,606	4,221	34,905	40,728	34,899	24,781	21,900	44,500	26,861	30,845	35,211	7,018
	日帰客	969,540	34,990	29,369	52,540	88,418	123,638	95,976	87,689	127,424	99,495	89,466	101,132	39,403
	計	1,285,015	44,596	33,590	87,445	129,146	158,537	120,757	109,589	171,924	126,356	120,311	136,343	46,421
加太 ・友ヶ島 ・磯ノ浦	宿泊客	116,841	9,071	8,017	9,776	9,798	10,298	8,531	10,484	16,152	7,266	9,182	9,437	8,829
	日帰客	832,335	77,627	28,592	52,797	57,670	66,494	66,586	134,059	178,442	76,805	37,749	32,725	22,789
	計	949,176	86,698	36,609	62,573	67,468	76,792	75,117	144,543	194,594	84,071	46,931	42,162	31,618
和歌山 (和歌浦・紀三井寺・ 和歌山城 他)	宿泊客	424,213	28,705	27,438	43,259	34,804	36,314	31,208	35,992	51,122	31,513	36,897	34,956	32,005
	日帰客	4,443,869	586,623	186,766	331,300	386,314	471,031	232,435	372,403	641,168	289,213	329,846	358,251	258,519
	計	4,868,082	615,328	214,204	374,559	421,118	507,345	263,643	408,395	692,290	320,726	366,743	393,207	290,524
西有田	宿泊客	62,609	3,833	4,450	6,813	2,791	4,460	3,770	6,157	10,362	5,135	5,046	4,709	5,083
	日帰客	760,775	58,683	35,093	40,591	60,957	53,359	58,082	70,832	136,274	55,945	70,612	79,891	40,456
	計	823,384	62,516	39,543	47,404	63,748	57,819	61,852	76,989	146,636	61,080	75,658	84,600	45,539
煙樹海岸・白崎海 岸・道成寺・御坊 他	宿泊客	134,414	8,274	7,880	9,149	6,918	14,082	12,011	16,086	20,443	11,854	9,803	9,902	8,012
	日帰客	1,130,978	75,139	52,589	68,543	97,427	119,119	65,593	101,569	167,793	76,791	132,837	120,859	52,719
	計	1,265,392	83,413	60,469	77,692	104,345	133,201	77,604	117,655	188,236	88,645	142,640	130,761	60,731
龍神温泉 護摩壇山	宿泊客	57,555	2,702	1,882	4,302	3,874	6,055	3,469	5,502	10,708	5,464	5,188	5,631	2,778
	日帰客	537,932	12,544	16,175	22,510	26,072	45,535	22,153	30,090	78,191	104,335	67,532	99,764	13,031
	計	595,487	15,246	18,057	26,812	29,946	51,590	25,622	35,592	88,899	109,799	72,720	105,395	15,809
田辺・中辺路 ・百間山・南部	宿泊客	337,693	21,017	21,781	28,695	25,128	27,575	22,856	35,873	55,765	25,646	24,051	25,680	23,626
	日帰客	1,862,711	216,952	179,557	114,840	125,793	115,359	96,536	183,274	244,697	110,015	216,955	175,534	83,199
	計	2,200,404	237,969	201,338	143,535	150,921	142,934	119,392	219,147	300,462	135,661	241,006	201,214	106,825
白浜温泉 椿温泉	宿泊客	1,971,610	138,006	143,954	178,626	164,461	178,768	131,118	209,310	243,816	152,161	151,012	147,040	133,338
	日帰客	1,234,488	97,278	88,460	102,840	95,791	100,983	91,037	115,533	166,013	94,262	93,323	92,389	96,579
	計	3,206,098	235,284	232,414	281,466	260,252	279,751	222,155	324,843	409,829	246,423	244,335	239,429	229,917
枯木灘	宿泊客	75,553	4,313	4,998	6,790	4,880	6,639	3,969	7,923	13,733	7,035	5,669	5,305	4,299
	日帰客	320,264	24,580	18,385	24,845	20,834	54,756	17,495	30,840	47,319	19,698	22,493	21,314	17,705
	計	395,817	28,893	23,383	31,635	25,714	61,395	21,464	38,763	61,052	26,733	28,162	26,619	22,004
串本	宿泊客	339,536	19,619	17,933	32,751	18,471	31,632	25,776	35,556	56,019	26,450	23,787	23,568	27,974
	日帰客	870,590	75,398	76,591	76,942	69,422	78,566	61,269	86,494	84,737	87,573	64,312	59,138	50,148
	計	1,210,126	95,017	94,524	109,693	87,893	110,198	87,045	122,050	140,756	114,023	88,099	82,706	78,122
勝浦温泉 湯川温泉	宿泊客	803,338	54,725	54,667	80,313	62,907	70,378	49,223	63,311	115,492	61,491	62,412	73,395	55,024
	日帰客	971,642	147,099	41,193	80,688	60,652	109,933	44,573	89,069	173,161	59,726	58,326	67,767	39,455
	計	1,774,980	201,824	95,860	161,001	123,559	180,311	93,796	152,380	288,653	121,217	120,738	141,162	94,479
熊野本宮温泉郷	宿泊客	136,860	7,552	7,603	10,367	9,132	14,338	7,069	10,540	23,803	12,321	11,136	14,509	8,490
	日帰客	1,383,662	258,212	73,644	93,402	97,436	145,058	77,774	86,887	137,510	104,057	115,224	129,378	65,080
	計	1,520,522	265,764	81,247	103,769	106,568	159,396	84,843	97,427	161,313	116,378	126,360	143,887	73,570
新宮・瀨峡	宿泊客	109,440	7,843	8,812	11,049	8,099	9,248	8,269	10,125	12,355	8,637	8,377	9,070	7,556
	日帰客	1,110,921	229,973	95,048	58,039	57,465	86,813	49,979	100,157	149,999	70,202	105,451	72,890	34,905
	計	1,220,361	237,816	103,860	69,088	65,564	96,061	58,248	110,282	162,354	78,839	113,828	81,960	42,461
海南生石山周辺	宿泊客	64,661	2,120	1,556	3,095	2,591	5,406	3,652	9,686	20,816	6,777	3,799	2,787	2,376
	日帰客	2,343,852	181,764	96,343	153,265	226,701	217,729	138,366	176,861	351,444	213,835	261,735	212,838	112,971
	計	2,408,513	183,884	97,899	156,360	229,292	223,135	142,018	186,547	372,260	220,612	265,534	215,625	115,347

		総数	1月	2月	3月	4月	5月	6月	7月	8月	9月	10月	11月	12月
紀仙郷(那賀郡)	宿泊客	30,567	2,047	1,646	3,209	1,566	3,030	1,677	3,713	4,418	2,086	2,144	2,630	2,401
	日帰客	3,347,512	315,576	184,482	405,531	428,136	286,247	225,011	380,863	254,638	192,626	228,075	266,858	179,469
	計	3,378,079	317,623	186,128	408,740	429,702	289,277	226,688	384,576	259,056	194,712	230,219	269,488	181,870
橋本周辺	宿泊客	42,810	2,260	1,744	3,484	3,855	4,680	3,898	5,300	7,423	2,777	3,229	2,379	1,781
	日帰客	2,112,196	193,079	108,377	136,321	170,167	207,968	142,125	191,565	240,396	167,005	183,769	241,187	130,237
	計	2,155,006	195,339	110,121	139,805	174,022	212,648	146,023	196,865	247,819	169,782	186,998	243,566	132,018
その他	宿泊客	67,370	2,858	3,101	5,069	3,109	6,563	2,987	8,678	18,359	5,419	4,219	3,657	3,351
	日帰客	1,642,734	183,431	120,447	110,912	120,114	163,939	115,302	126,491	209,797	119,472	116,607	134,820	121,403
	計	1,710,104	186,289	123,548	115,981	123,223	170,502	118,289	135,169	228,156	124,891	120,826	138,477	124,754
合 計	宿泊客	5,090,545	324,551	321,683	471,652	403,112	464,365	344,264	496,136	725,286	398,893	396,796	409,866	333,941
	日帰客	25,876,001	2,768,948	1,431,111	1,925,907	2,189,368	2,446,527	1,600,291	2,364,677	3,389,003	1,941,054	2,194,312	2,266,735	1,358,068
	計	30,966,546	3,093,499	1,752,794	2,397,559	2,592,480	2,910,892	1,944,555	2,860,813	4,114,289	2,339,947	2,591,108	2,676,601	1,692,009

### 観光客月別推移



6. 市町村別観光客推計総括表

(単位：人)

市町村名	観光客総数			うち宿泊客			うち日帰客		
	H 2 2	H 2 1	対前年比	H 2 2	H 2 1	対前年比	H 2 2	H 2 1	対前年比
和歌山市	5,817,258	5,891,595	98.74%	541,054	535,179	101.10%	5,276,204	5,356,416	98.50%
加太・友ヶ島	949,176	979,083	96.95%	116,841	116,153	100.59%	832,335	862,930	96.45%
和歌浦・市街地	4,868,082	4,912,512	99.10%	424,213	419,026	101.24%	4,443,869	4,493,486	98.90%
海南市	1,002,374	995,396	100.70%	3,576	3,555	100.59%	998,798	991,841	100.70%
旧海南市	899,539	893,700	100.65%	3,327	3,306	100.64%	896,212	890,394	100.65%
旧下津町	102,835	101,696	101.12%	249	249	100.00%	102,586	101,447	101.12%
紀美野町	559,298	612,341	91.34%	34,206	34,330	99.64%	525,092	578,011	90.84%
旧野上町	332,561	401,852	82.76%	3,192	3,764	84.80%	329,369	398,088	82.74%
旧美里町	226,737	210,489	107.72%	31,014	30,566	101.47%	195,723	179,923	108.78%
紀の川市	2,307,996	2,310,100	99.91%	8,894	9,133	97.38%	2,299,102	2,300,967	99.92%
旧打田町	972,541	895,257	108.63%	0	0	0.00%	972,541	895,257	108.63%
旧粉河町	677,585	746,661	90.75%	3,892	3,070	126.78%	673,693	743,591	90.60%
旧那賀町	165,949	158,043	105.00%	530	1,300	40.77%	165,419	156,743	105.54%
旧桃山町	235,626	239,641	98.32%	2,479	2,754	90.01%	233,147	236,887	98.42%
旧貴志川町	256,295	270,498	94.75%	1,993	2,009	99.20%	254,302	268,489	94.72%
岩出市	1,070,083	1,169,941	91.46%	21,673	25,150	86.17%	1,048,410	1,144,791	91.58%
橋本市	953,188	924,203	103.14%	20,218	23,694	85.33%	932,970	900,509	103.60%
旧橋本市	742,062	762,762	97.29%	20,218	23,694	85.33%	721,844	739,068	97.67%
旧高野口町	211,126	161,441	130.78%	0	0	0.00%	211,126	161,441	130.78%
九度山町	233,588	226,885	102.95%	3,731	3,795	98.31%	229,857	223,090	103.03%
高野町	1,285,015	1,265,177	101.57%	315,475	310,184	101.71%	969,540	954,993	101.52%
かつらぎ町	1,046,520	1,040,192	100.61%	27,575	31,929	86.36%	1,018,945	1,008,263	101.06%
旧かつらぎ町	968,230	954,275	101.46%	18,861	20,057	94.04%	949,369	934,218	101.62%
旧花園村	78,290	85,917	91.12%	8,714	11,872	73.40%	69,576	74,045	93.96%
有田市	285,127	284,605	100.18%	23,062	30,894	74.65%	262,065	253,711	103.29%
湯浅町	405,485	366,660	110.59%	37,484	37,453	100.08%	368,001	329,207	111.78%
広川町	132,772	136,508	97.26%	2,063	2,540	81.22%	130,709	133,968	97.57%
有田川町	846,841	915,261	92.52%	26,879	27,782	96.75%	819,962	887,479	92.39%
旧吉備町	230,529	231,162	99.73%	2,541	2,753	92.30%	227,988	228,409	99.82%
旧金屋町	459,813	520,634	88.32%	1,162	1,178	98.64%	458,651	519,456	88.29%
旧清水町	156,499	163,465	95.74%	23,176	23,851	97.17%	133,323	139,614	95.49%

市町村名	観光客総数			うち宿泊客			うち日帰客		
	H 2 2	H 2 1	対前年比	H 2 2	H 2 1	対前年比	H 2 2	H 2 1	対前年比
御坊市	216,785	211,819	102.34%	43,312	42,613	101.64%	173,473	169,206	102.52%
美浜町	39,184	67,920	57.69%	10,750	13,624	78.90%	28,434	54,296	52.37%
日高町	256,900	259,210	99.11%	43,800	49,200	89.02%	213,100	210,010	101.47%
由良町	403,054	382,160	105.47%	27,981	27,730	100.91%	375,073	354,430	105.82%
日高川町	775,521	781,470	99.24%	23,396	23,726	98.61%	752,125	757,744	99.26%
旧川辺町	349,469	352,761	99.07%	340,898	8,961	3804.24%	8,571	343,800	2.49%
旧中津村	321,531	325,737	98.71%	9,340	9,780	95.50%	312,191	315,957	98.81%
旧美山村	104,521	102,972	101.50%	5,485	4,985	110.03%	99,036	97,987	101.07%
みなべ町	665,146	674,583	98.60%	164,523	158,745	103.64%	500,623	515,838	97.05%
旧南部川村	127,683	149,736	85.27%	4,198	4,767	88.06%	123,485	144,969	85.18%
旧南部町	537,463	524,847	102.40%	160,325	153,978	104.12%	377,138	370,869	101.69%
印南町	711,240	587,204	121.12%	2,574	2,834	90.83%	708,666	584,370	121.27%
田辺市	3,651,267	3,514,304	103.90%	367,585	369,390	99.51%	3,283,682	3,144,914	104.41%
旧田辺市	1,023,968	1,036,749	98.77%	154,290	154,258	100.02%	869,678	882,491	98.55%
旧龍神村	595,487	571,690	104.16%	57,555	59,825	96.21%	537,932	511,865	105.09%
旧中辺路町	393,517	417,859	94.17%	11,618	10,427	111.42%	381,899	407,432	93.73%
旧大塔村	117,773	103,999	113.24%	7,262	8,131	89.31%	110,511	95,868	115.27%
旧本宮町	1,520,522	1,384,007	109.86%	136,860	136,749	100.08%	1,383,662	1,247,258	110.94%
上富田町	294,011	301,229	97.60%	28,030	31,421	89.21%	265,981	269,808	98.58%
白浜町	3,356,578	3,434,258	97.74%	1,992,033	2,028,950	98.18%	1,364,545	1,405,308	97.10%
旧白浜町	3,206,098	3,248,269	98.70%	1,971,610	2,005,651	98.30%	1,234,488	1,242,618	99.35%
旧日置川町	150,480	185,989	80.91%	20,423	23,299	87.66%	130,057	162,690	79.94%
すさみ町	245,337	226,598	108.27%	55,130	54,137	101.83%	190,207	172,461	110.29%
新宮市	1,220,361	1,199,121	101.77%	109,440	102,318	106.96%	1,110,921	1,096,803	101.29%
旧新宮市	1,001,265	1,000,261	100.10%	103,772	96,866	107.13%	897,493	903,395	99.35%
旧熊野川町	219,096	198,860	110.18%	5,668	5,452	103.96%	213,428	193,408	110.35%
那智勝浦町	1,477,285	1,548,475	95.40%	763,402	796,341	95.86%	713,883	752,134	94.91%
太地町	260,194	246,037	105.75%	28,919	32,867	87.99%	231,275	213,170	108.49%
古座川町	129,621	128,359	100.98%	6,221	6,232	99.82%	123,400	122,127	101.04%
北山村	70,890	69,085	102.61%	7,006	7,278	96.26%	63,884	61,807	103.36%
串本町	1,247,627	1,196,737	104.25%	350,553	312,929	112.02%	897,074	883,808	101.50%
旧串本町	1,210,126	1,157,038	104.59%	339,536	299,783	113.26%	870,590	857,255	101.56%
旧古座町	37,501	39,699	94.46%	11,017	13,146	83.80%	26,484	26,553	99.74%
合計	30,966,546	30,967,433	100.00%	5,090,545	5,135,953	99.12%	25,876,001	25,831,480	100.17%

7. 宿泊客数、市町村別観光客月別推移表

〈単位：人〉

市町村名	総数	1月	2月	3月	4月	5月	6月	7月	8月	9月	10月	11月	12月
和歌山市	541,054	37,776	35,455	53,035	44,602	46,612	39,739	46,476	67,274	38,779	46,079	44,393	40,834
加太・友ヶ島	116,841	9,071	8,017	9,776	9,798	10,298	8,531	10,484	16,152	7,266	9,182	9,437	8,829
和歌浦・市街地	424,213	28,705	27,438	43,259	34,804	36,314	31,208	35,992	51,122	31,513	36,897	34,956	32,005
海南市	3,576	168	92	180	155	378	83	303	1,019	550	195	230	223
旧海南市	3,327	160	90	180	142	328	75	243	955	511	192	230	221
旧下津町	249	8	2	0	13	50	8	60	64	39	3	0	2
紀美野町	34,206	1,076	672	1,966	1,391	3,322	2,276	4,630	9,647	4,206	2,207	1,455	1,358
旧野上町	3,192	31	8	81	201	690	138	317	746	554	261	154	11
旧美里町	31,014	1,045	664	1,885	1,190	2,632	2,138	4,313	8,901	3,652	1,946	1,301	1,347
紀の川市	8,894	457	489	939	343	1,092	548	1,252	1,785	535	459	585	410
旧打田町	0	0	0	0	0	0	0	0	0	0	0	0	0
旧粉河町	3,892	341	383	529	208	383	111	491	549	144	215	351	187
旧那賀町	530	34	41	6	35	25	19	26	41	16	112	124	51
旧桃山町	2,479	3	4	0	18	241	346	526	914	332	75	11	9
旧貴志川町	1,993	79	61	404	82	443	72	209	281	43	57	99	163
岩出市	21,673	1,590	1,157	2,270	1,223	1,938	1,129	2,461	2,633	1,551	1,685	2,045	1,991
橋本市	20,218	1,529	1,045	2,032	1,608	1,936	1,403	1,689	2,606	1,673	1,697	1,722	1,278
旧橋本市	20,218	1,529	1,045	2,032	1,608	1,936	1,403	1,689	2,606	1,673	1,697	1,722	1,278
旧高野口町	0	0	0	0	0	0	0	0	0	0	0	0	0
九度山町	3,731	29	38	33	50	353	119	1,033	1,574	225	163	55	59
高野町	315,475	9,606	4,221	34,905	40,728	34,899	24,781	21,900	44,500	26,861	30,845	35,211	7,018
かつらぎ町	27,575	776	969	1,950	2,264	3,065	2,537	4,911	6,782	1,621	1,580	651	469
旧かつらぎ町	18,861	702	661	1,419	2,197	2,391	2,376	2,578	3,243	879	1,369	602	444
旧花園村	8,714	74	308	531	67	674	161	2,333	3,539	742	211	49	25
有田市	23,062	1,714	1,540	2,171	1,070	2,036	1,275	2,586	2,711	1,747	2,372	2,263	1,577
湯浅町	37,484	2,033	2,736	4,488	1,577	2,248	2,206	3,407	7,333	3,299	2,497	2,292	3,368
広川町	2,063	86	174	154	144	176	289	164	318	89	177	154	138
有田川町	26,879	876	792	949	1,045	1,706	1,293	4,753	10,150	2,021	1,397	1,102	795
旧吉備町	2,541	194	192	235	227	160	219	249	227	198	255	274	111
旧金屋町	1,162	135	117	146	70	130	63	87	112	96	72	55	79
旧清水町	23,176	547	483	568	748	1,416	1,011	4,417	9,811	1,727	1,070	773	605

市 町 村 名	総数	1月	2月	3月	4月	5月	6月	7月	8月	9月	10月	11月	12月
御坊市	43,312	3,430	3,731	3,860	2,852	4,197	3,444	3,667	4,600	2,991	3,346	3,882	3,312
美浜町	10,750	639	676	821	675	1,594	654	840	1,896	696	819	791	649
日高町	43,800	2,100	2,200	1,500	1,500	4,700	4,500	6,500	6,200	5,400	3,600	2,900	2,700
由良町	27,981	1,895	1,035	1,653	1,521	2,844	2,770	3,924	5,718	2,210	1,601	1,748	1,062
日高川町	23,396	772	607	1,977	892	2,595	1,361	3,138	6,515	1,922	1,304	1,454	859
旧川辺町	8,571	210	238	1,315	370	747	643	1,155	2,029	557	437	581	289
旧中津村	9,340	217	157	374	281	1,286	342	1,363	3,105	879	458	627	251
旧美山村	5,485	345	212	288	241	562	376	620	1,381	486	409	246	319
みなべ町	164,523	9,124	11,469	13,393	13,391	13,530	12,626	17,769	24,622	12,562	11,271	13,024	11,742
旧南部川村	4,198	305	425	363	252	329	325	372	719	265	259	261	323
旧南部町	160,325	8,819	11,044	13,030	13,139	13,201	12,301	17,397	23,903	12,297	11,012	12,763	11,419
印南町	2,574	78	198	162	150	303	278	300	387	129	165	223	201
田辺市	367,585	22,147	19,797	29,971	24,743	34,438	20,768	34,146	65,654	30,869	29,104	32,796	23,152
旧田辺市	154,290	11,305	9,731	14,439	10,518	11,856	9,393	15,233	25,604	11,320	11,710	11,708	11,473
旧龍神村	57,555	2,702	1,882	4,302	3,874	6,055	3,469	5,502	10,708	5,464	5,188	5,631	2,778
旧中辺路町	11,618	390	413	714	1,054	1,633	616	1,127	2,371	1,092	968	858	382
旧大塔村	7,262	198	168	149	165	556	221	1,744	3,168	672	102	90	29
旧本宮町	136,860	7,552	7,603	10,367	9,132	14,338	7,069	10,540	23,803	12,321	11,136	14,509	8,490
上富田町	28,030	1,695	1,661	3,132	1,695	2,306	999	2,606	6,116	1,700	1,957	1,988	2,175
白浜町	1,992,033	139,120	145,064	180,127	165,327	180,813	132,235	211,617	248,397	154,148	152,572	148,346	134,267
旧白浜町	1,971,610	138,006	143,954	178,626	164,461	178,768	131,118	209,310	243,816	152,161	151,012	147,040	133,338
旧日置川町	20,423	1,114	1,110	1,501	866	2,045	1,117	2,307	4,581	1,987	1,560	1,306	929
すさみ町	55,130	3,199	3,888	5,289	4,014	4,594	2,852	5,616	9,152	5,048	4,109	3,999	3,370
新宮市	109,440	7,843	8,812	11,049	8,099	9,248	8,269	10,125	12,355	8,637	8,377	9,070	7,556
旧新宮市	103,772	7,564	8,540	10,524	7,622	8,510	8,011	9,573	11,407	8,175	7,886	8,614	7,346
旧熊野川町	5,668	279	272	525	477	738	258	552	948	462	491	456	210
那智勝浦町	763,402	52,274	53,030	77,185	60,321	66,816	47,587	58,879	105,279	58,486	59,861	70,799	52,885
太地町	28,919	1,838	1,281	2,589	2,113	2,348	1,346	3,330	6,737	2,196	1,745	1,967	1,429
古座川町	6,221	305	500	400	390	546	460	700	1,150	670	465	310	325
北山村	7,006	144	65	182	285	886	371	756	2,681	813	554	214	55
串本町	350,553	20,232	18,289	33,290	18,944	32,846	26,066	36,658	59,495	27,259	24,593	24,197	28,684
旧串本町	339,536	19,619	17,933	32,751	18,471	31,632	25,776	35,556	56,019	26,450	23,787	23,568	27,974
旧古座町	11,017	613	356	539	473	1,214	290	1,102	3,476	809	806	629	710
合計	5,090,545	324,551	321,683	471,652	403,112	464,365	344,264	496,136	725,286	398,893	396,796	409,866	333,941



8. 日帰客数、市町村別観光客月別推移表

(単位：人)

市 町 村 名	総数	1月	2月	3月	4月	5月	6月	7月	8月	9月	10月	11月	12月
和歌山市	5,276,204	664,250	215,358	384,097	443,984	537,525	299,021	506,462	819,610	366,018	367,595	390,976	281,308
加太・友ヶ島	832,335	77,627	28,592	52,797	57,670	66,494	66,586	134,059	178,442	76,805	37,749	32,725	22,789
和歌浦・市街地	4,443,869	586,623	186,766	331,300	386,314	471,031	232,435	372,403	641,168	289,213	329,846	358,251	258,519
海南市	998,798	97,811	42,974	74,761	109,943	79,349	55,304	70,523	169,002	59,131	87,855	107,499	44,646
旧海南市	896,212	89,575	40,194	68,306	89,360	71,852	50,574	65,635	158,114	54,837	66,490	100,217	41,058
旧下津町	102,586	8,236	2,780	6,455	20,583	7,497	4,730	4,888	10,888	4,294	21,365	7,282	3,588
紀美野町	525,092	36,204	27,364	36,562	58,045	60,086	29,270	33,894	61,737	49,187	58,106	46,126	28,511
旧野上町	329,369	24,468	18,067	24,798	39,113	42,895	16,519	17,298	18,172	33,247	45,963	32,042	16,787
旧美里町	195,723	11,736	9,297	11,764	18,932	17,191	12,751	16,596	43,565	15,940	12,143	14,084	11,724
紀の川市	2,299,102	175,652	146,994	207,688	216,504	200,088	180,036	337,831	213,803	152,515	168,476	160,014	139,501
旧打田町	972,541	52,633	63,281	75,944	81,544	80,001	75,279	98,707	121,032	79,270	83,188	80,786	80,876
旧粉河町	673,693	86,838	45,488	75,625	48,880	54,984	51,393	176,189	29,183	26,813	29,503	32,876	15,921
旧那賀町	165,419	8,877	9,267	13,162	12,600	14,409	11,821	15,694	15,431	12,101	25,176	15,728	11,153
旧桃山町	233,147	11,322	10,549	18,587	39,452	16,784	18,426	30,463	30,051	17,380	13,777	13,464	12,892
旧貴志川町	254,302	15,982	18,409	24,370	34,028	33,910	23,117	16,778	18,106	16,951	16,832	17,160	18,659
岩出市	1,048,410	139,924	37,488	197,843	211,632	86,159	44,975	43,032	40,835	40,111	59,599	106,844	39,968
橋本市	932,970	100,355	50,869	60,090	76,831	80,616	63,312	84,814	99,051	80,014	89,288	93,243	54,487
旧橋本市	721,844	66,634	40,382	45,711	61,068	68,188	48,856	66,928	86,394	45,747	71,471	76,876	43,589
旧高野口町	211,126	33,721	10,487	14,379	15,763	12,428	14,456	17,886	12,657	34,267	17,817	16,367	10,898
九度山町	229,857	20,199	6,600	8,152	14,852	45,838	11,138	21,190	34,871	9,327	10,734	36,095	10,861
高野町	969,540	34,990	29,369	52,540	88,418	123,638	95,976	87,689	127,424	99,495	89,466	101,132	39,403
かつらぎ町	1,018,945	73,502	51,896	69,807	81,940	91,186	70,721	96,179	128,476	83,713	88,414	116,786	66,325
旧かつらぎ町	949,369	72,525	50,908	68,079	78,484	81,514	67,675	85,561	106,474	77,664	83,747	111,849	64,889
旧花園村	69,576	977	988	1,728	3,456	9,672	3,046	10,618	22,002	6,049	4,667	4,937	1,436
有田市	262,065	18,910	6,275	3,389	20,319	14,933	22,356	22,138	60,898	16,918	24,650	38,058	13,221
湯浅町	368,001	28,473	20,307	27,059	29,407	27,348	25,349	35,904	60,712	29,812	33,030	30,779	19,821
広川町	130,709	11,300	8,511	10,143	11,231	11,078	10,377	12,790	14,664	9,215	12,932	11,054	7,414
有田川町	819,962	47,749	26,005	41,942	58,713	78,294	53,792	72,444	120,705	105,517	115,774	59,213	39,814
旧吉備町	227,988	18,038	6,506	10,418	11,922	15,167	9,937	16,076	33,494	35,766	55,278	8,730	6,656
旧金屋町	458,651	23,218	13,120	24,864	39,698	49,888	34,504	41,052	57,798	56,711	50,511	40,223	27,064
旧清水町	133,323	6,493	6,379	6,660	7,093	13,239	9,351	15,316	29,413	13,040	9,985	10,260	6,094

市 町 村 名	総数	1月	2月	3月	4月	5月	6月	7月	8月	9月	10月	11月	12月
御坊市	173,473	2,743	3,564	3,771	4,194	19,116	1,721	4,589	54,694	2,526	36,608	30,192	9,755
美浜町	28,434	1,756	1,847	2,243	2,547	3,310	613	1,684	6,626	1,689	2,586	3,003	530
日高町	213,100	13,700	8,400	12,100	14,100	14,900	12,400	32,200	46,300	12,100	16,400	16,900	13,600
由良町	375,073	18,866	13,574	16,681	43,043	56,316	22,068	44,770	45,242	35,957	39,005	28,423	11,128
日高川町	752,125	61,289	44,359	62,984	70,620	81,407	56,013	48,734	67,647	57,233	70,544	80,602	50,694
旧川辺町	340,898	38,074	25,204	33,748	33,543	25,477	28,791	18,326	14,931	24,519	38,238	42,341	17,706
旧中津村	312,191	18,547	15,208	22,956	29,388	31,528	21,738	24,084	40,209	25,444	25,575	30,096	27,419
旧美山村	99,036	4,668	3,947	6,280	7,689	24,402	5,484	6,324	12,507	7,270	6,731	8,165	5,569
みなべ町	500,623	32,123	98,927	38,698	33,795	34,972	39,514	27,331	45,063	30,949	42,306	48,376	28,569
旧南部川村	123,485	8,852	49,673	7,012	6,089	7,043	6,334	5,997	7,684	5,521	7,854	6,847	4,579
旧南部町	377,138	23,271	49,254	31,686	27,706	27,929	33,180	21,334	37,379	25,428	34,452	41,529	23,990
印南町	708,666	56,647	61,793	47,843	47,609	65,316	53,626	56,451	83,375	54,501	58,593	65,194	57,718
田辺市	3,283,682	455,585	170,449	192,054	215,506	270,980	156,949	272,920	415,335	287,458	357,405	356,300	132,741
旧田辺市	869,678	128,888	37,667	38,197	50,163	39,130	36,624	126,387	150,840	36,712	130,720	64,048	30,302
旧龍神村	537,932	12,544	16,175	22,510	26,072	45,535	22,153	30,090	78,191	104,335	67,532	99,764	13,031
旧中辺路町	381,899	48,489	36,301	31,367	33,994	31,450	15,054	20,948	28,885	35,109	35,623	46,834	17,845
旧大塔村	110,511	7,452	6,662	6,578	7,841	9,807	5,344	8,608	19,909	7,245	8,306	16,276	6,483
旧本宮町	1,383,662	258,212	73,644	93,402	97,436	145,058	77,774	86,887	137,510	104,057	115,224	129,378	65,080
上富田町	265,981	92,740	30,978	18,169	13,838	16,431	18,985	9,851	15,134	8,579	10,641	11,010	19,625
白浜町	1,364,545	106,885	96,721	112,436	105,663	114,554	99,541	127,733	183,400	105,517	104,416	102,744	104,935
旧白浜町	1,234,488	97,278	88,460	102,840	95,791	100,983	91,037	115,533	166,013	94,262	93,323	92,389	96,579
旧日置川町	130,057	9,607	8,261	9,596	9,872	13,571	8,504	12,200	17,387	11,255	11,093	10,355	8,356
すさみ町	190,207	14,973	10,124	15,249	10,962	41,185	8,991	18,640	29,932	8,443	11,400	10,959	9,349
新宮市	1,110,921	229,973	95,048	58,039	57,465	86,813	49,979	100,157	149,999	70,202	105,451	72,890	34,905
旧新宮市	897,493	219,846	86,349	42,940	41,333	61,491	35,900	82,635	118,477	50,577	86,530	46,093	25,322
旧熊野川町	213,428	10,127	8,699	15,099	16,132	25,322	14,079	17,522	31,522	19,625	18,921	26,797	9,583
那智勝浦町	713,883	131,591	28,596	60,809	43,187	82,997	32,193	63,167	110,895	43,527	41,291	49,479	26,151
太地町	231,275	13,063	10,408	18,589	16,254	25,348	11,219	21,541	57,488	14,067	15,803	16,223	11,272
古座川町	123,400	7,200	5,700	11,900	14,800	10,000	7,300	10,900	19,000	10,100	7,000	10,500	9,000
北山村	63,884	2,652	1,833	2,036	3,334	6,590	5,123	8,263	17,570	7,529	3,400	4,918	636
串本町	897,074	77,843	78,780	78,232	70,633	80,154	62,430	90,855	89,515	89,705	65,544	61,203	52,180
旧串本町	870,590	75,398	76,591	76,942	69,422	78,566	61,269	86,494	84,737	87,573	64,312	59,138	50,148
旧古座町	26,484	2,445	2,189	1,290	1,211	1,588	1,161	4,361	4,778	2,132	1,232	2,065	2,032
合計	25,876,001	2,768,948	1,431,111	1,925,907	2,189,368	2,446,527	1,600,291	2,364,677	3,389,003	1,941,054	2,194,312	2,266,735	1,358,068

9. 宿泊客数+日帰客数、市町村別観光客月別推移表

〈単位：人〉

市町村名	総数	1月	2月	3月	4月	5月	6月	7月	8月	9月	10月	11月	12月
和歌山市	5,817,258	702,026	250,813	437,132	488,586	584,137	338,760	552,938	886,884	404,797	413,674	435,369	322,142
加太・友ヶ島	949,176	86,698	36,609	62,573	67,468	76,792	75,117	144,543	194,594	84,071	46,931	42,162	31,618
和歌浦・市街地	4,868,082	615,328	214,204	374,559	421,118	507,345	263,643	408,395	692,290	320,726	366,743	393,207	290,524
海南市	1,002,374	97,979	43,066	74,941	110,098	79,727	55,387	70,826	170,021	59,681	88,050	107,729	44,869
旧海南市	899,539	89,735	40,284	68,486	89,502	72,180	50,649	65,878	159,069	55,348	66,682	100,447	41,279
旧下津町	102,835	8,244	2,782	6,455	20,596	7,547	4,738	4,948	10,952	4,333	21,368	7,282	3,590
紀美野町	559,298	37,280	28,036	38,528	59,436	63,408	31,546	38,524	71,384	53,393	60,313	47,581	29,869
旧野上町	332,561	24,499	18,075	24,879	39,314	43,585	16,657	17,615	18,918	33,801	46,224	32,196	16,798
旧美里町	226,737	12,781	9,961	13,649	20,122	19,823	14,889	20,909	52,466	19,592	14,089	15,385	13,071
紀の川市	2,307,996	176,109	147,483	208,627	216,847	201,180	180,584	339,083	215,588	153,050	168,935	160,599	139,911
旧打田町	972,541	52,633	63,281	75,944	81,544	80,001	75,279	98,707	121,032	79,270	83,188	80,786	80,876
旧粉河町	677,585	87,179	45,871	76,154	49,088	55,367	51,504	176,680	29,732	26,957	29,718	33,227	16,108
旧那賀町	165,949	8,911	9,308	13,168	12,635	14,434	11,840	15,720	15,472	12,117	25,288	15,852	11,204
旧桃山町	235,626	11,325	10,553	18,587	39,470	17,025	18,772	30,989	30,965	17,712	13,852	13,475	12,901
旧貴志川町	256,295	16,061	18,470	24,774	34,110	34,353	23,189	16,987	18,387	16,994	16,889	17,259	18,822
岩出市	1,070,083	141,514	38,645	200,113	212,855	88,097	46,104	45,493	43,468	41,662	61,284	108,889	41,959
橋本市	953,188	101,884	51,914	62,122	78,439	82,552	64,715	86,503	101,657	81,687	90,985	94,965	55,765
旧橋本市	742,062	68,163	41,427	47,743	62,676	70,124	50,259	68,617	89,000	47,420	73,168	78,598	44,867
旧高野口町	211,126	33,721	10,487	14,379	15,763	12,428	14,456	17,886	12,657	34,267	17,817	16,367	10,898
九度山町	233,588	20,228	6,638	8,185	14,902	46,191	11,257	22,223	36,445	9,552	10,897	36,150	10,920
高野町	1,285,015	44,596	33,590	87,445	129,146	158,537	120,757	109,589	171,924	126,356	120,311	136,343	46,421
かつらぎ町	1,046,520	74,278	52,865	71,757	84,204	94,251	73,258	101,090	135,258	85,334	89,994	117,437	66,794
旧かつらぎ町	968,230	73,227	51,569	69,498	80,681	83,905	70,051	88,139	109,717	78,543	85,116	112,451	65,333
旧花園村	78,290	1,051	1,296	2,259	3,523	10,346	3,207	12,951	25,541	6,791	4,878	4,986	1,461
有田市	285,127	20,624	7,815	5,560	21,389	16,969	23,631	24,724	63,609	18,665	27,022	40,321	14,798
湯浅町	405,485	30,506	23,043	31,547	30,984	29,596	27,555	39,311	68,045	33,111	35,527	33,071	23,189
広川町	132,772	11,386	8,685	10,297	11,375	11,254	10,666	12,954	14,982	9,304	13,109	11,208	7,552
有田川町	846,841	48,625	26,797	42,891	59,758	80,000	55,085	77,197	130,855	107,538	117,171	60,315	40,609
旧吉備町	230,529	18,232	6,698	10,653	12,149	15,327	10,156	16,325	33,721	35,964	55,533	9,004	6,767
旧金屋町	459,813	23,353	13,237	25,010	39,768	50,018	34,567	41,139	57,910	56,807	50,583	40,278	27,143
旧清水町	156,499	7,040	6,862	7,228	7,841	14,655	10,362	19,733	39,224	14,767	11,055	11,033	6,699

市町村名	総数	1月	2月	3月	4月	5月	6月	7月	8月	9月	10月	11月	12月
御坊市	216,785	6,173	7,295	7,631	7,046	23,313	5,165	8,256	59,294	5,517	39,954	34,074	13,067
美浜町	39,184	2,395	2,523	3,064	3,222	4,904	1,267	2,524	8,522	2,385	3,405	3,794	1,179
日高町	256,900	15,800	10,600	13,600	15,600	19,600	16,900	38,700	52,500	17,500	20,000	19,800	16,300
由良町	403,054	20,761	14,609	18,334	44,564	59,160	24,838	48,694	50,960	38,167	40,606	30,171	12,190
日高川町	775,521	62,061	44,966	64,961	71,512	84,002	57,374	51,872	74,162	59,155	71,848	82,056	51,553
旧川辺町	349,469	38,284	25,442	35,063	33,913	26,224	29,434	19,481	16,960	25,076	38,675	42,922	17,995
旧中津村	321,531	18,764	15,365	23,330	29,669	32,814	22,080	25,447	43,314	26,323	26,033	30,723	27,670
旧美山村	104,521	5,013	4,159	6,568	7,930	24,964	5,860	6,944	13,888	7,756	7,140	8,411	5,888
みなべ町	665,146	41,247	110,396	52,091	47,186	48,502	52,140	45,100	69,685	43,511	53,577	61,400	40,311
旧南部川村	127,683	9,157	50,098	7,375	6,341	7,372	6,659	6,369	8,403	5,786	8,113	7,108	4,902
旧南部町	537,463	32,090	60,298	44,716	40,845	41,130	45,481	38,731	61,282	37,725	45,464	54,292	35,409
印南町	711,240	56,725	61,991	48,005	47,759	65,619	53,904	56,751	83,762	54,630	58,758	65,417	57,919
田辺市	3,651,267	477,732	190,246	222,025	240,249	305,418	177,717	307,066	480,989	318,327	386,509	389,096	155,893
旧田辺市	1,023,968	140,193	47,398	52,636	60,681	50,986	46,017	141,620	176,444	48,032	142,430	75,756	41,775
旧龍神村	595,487	15,246	18,057	26,812	29,946	51,590	25,622	35,592	88,899	109,799	72,720	105,395	15,809
旧中辺路町	393,517	48,879	36,714	32,081	35,048	33,083	15,670	22,075	31,256	36,201	36,591	47,692	18,227
旧大塔村	117,773	7,650	6,830	6,727	8,006	10,363	5,565	10,352	23,077	7,917	8,408	16,366	6,512
旧本宮町	1,520,522	265,764	81,247	103,769	106,568	159,396	84,843	97,427	161,313	116,378	126,360	143,887	73,570
上富田町	294,011	94,435	32,639	21,301	15,533	18,737	19,984	12,457	21,250	10,279	12,598	12,998	21,800
白浜町	3,356,578	246,005	241,785	292,563	270,990	295,367	231,776	339,350	431,797	259,665	256,988	251,090	239,202
旧白浜町	3,206,098	235,284	232,414	281,466	260,252	279,751	222,155	324,843	409,829	246,423	244,335	239,429	229,917
旧日置川町	150,480	10,721	9,371	11,097	10,738	15,616	9,621	14,507	21,968	13,242	12,653	11,661	9,285
すさみ町	245,337	18,172	14,012	20,538	14,976	45,779	11,843	24,256	39,084	13,491	15,509	14,958	12,719
新宮市	1,220,361	237,816	103,860	69,088	65,564	96,061	58,248	110,282	162,354	78,839	113,828	81,960	42,461
旧新宮市	1,001,265	227,410	94,889	53,464	48,955	70,001	43,911	92,208	129,884	58,752	94,416	54,707	32,668
旧熊野川町	219,096	10,406	8,971	15,624	16,609	26,060	14,337	18,074	32,470	20,087	19,412	27,253	9,793
那智勝浦町	1,477,285	183,865	81,626	137,994	103,508	149,813	79,780	122,046	216,174	102,013	101,152	120,278	79,036
太地町	260,194	14,901	11,689	21,178	18,367	27,696	12,565	24,871	64,225	16,263	17,548	18,190	12,701
古座川町	129,621	7,505	6,200	12,300	15,190	10,546	7,760	11,600	20,150	10,770	7,465	10,810	9,325
北山村	70,890	2,796	1,898	2,218	3,619	7,476	5,494	9,019	20,251	8,342	3,954	5,132	691
串本町	1,247,627	98,075	97,069	111,522	89,577	113,000	88,496	127,513	149,010	116,964	90,137	85,400	80,864
旧串本町	1,210,126	95,017	94,524	109,693	87,893	110,198	87,045	122,050	140,756	114,023	88,099	82,706	78,122
旧古座町	37,501	3,058	2,545	1,829	1,684	2,802	1,451	5,463	8,254	2,941	2,038	2,694	2,742
合計	30,966,546	3,093,499	1,752,794	2,397,559	2,592,480	2,910,892	1,944,555	2,860,813	4,114,289	2,339,947	2,591,108	2,676,601	1,692,009

10. 観光客の目的別推計表 (1)

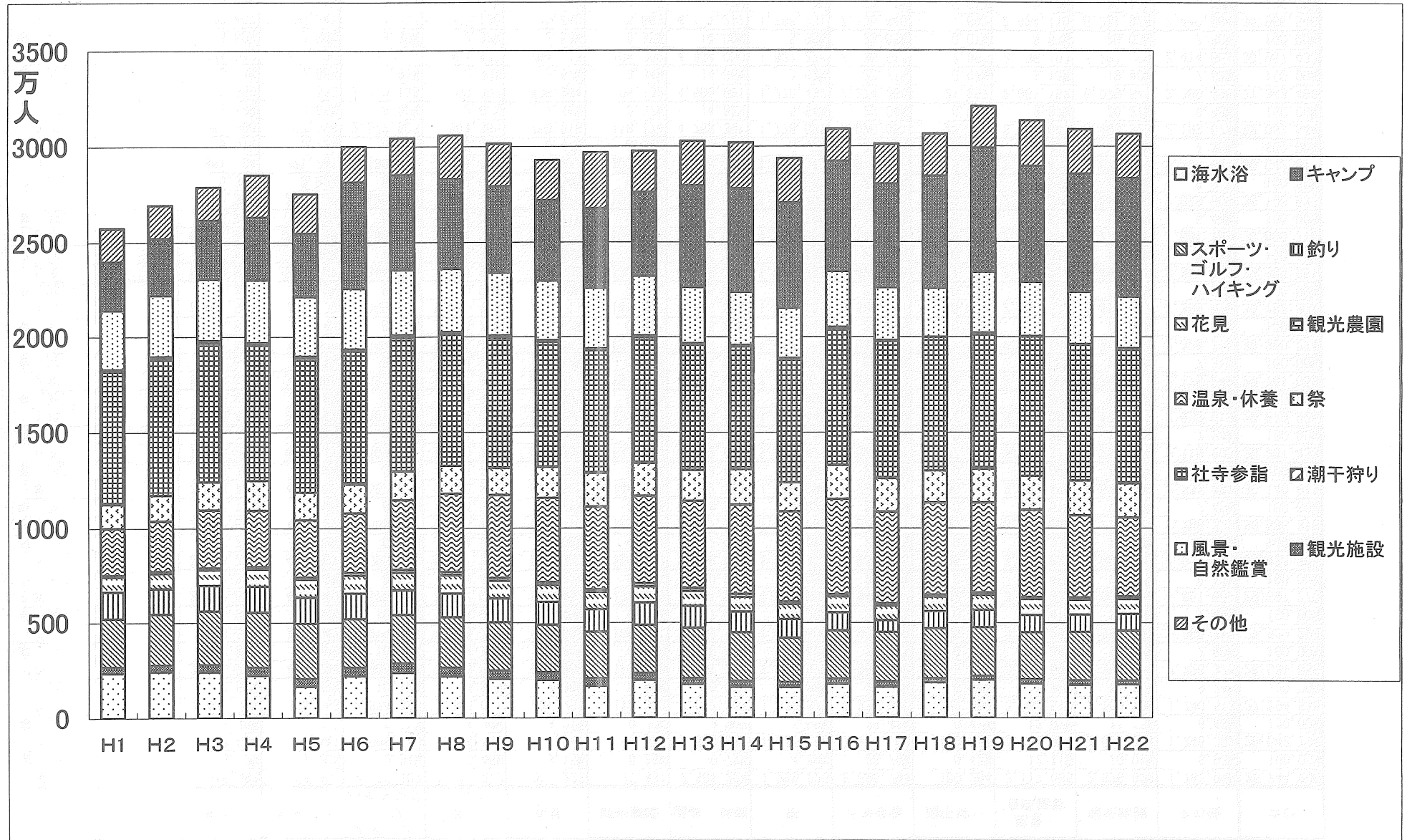
〈単位：人〉

観光地区名	海水浴	キャンプ	スポーツ・ ゴルフ・ ハイキング	釣り	花見	観光農園	温泉・休養	祭	社寺参詣	潮干狩り	風景・ 自然鑑賞	観光施設	その他	合計	構成比率
高野山	0	0	0	0	0	0	0	0	1,285,015	0	0	0	0	1,285,015	4.15%
加太・友ヶ島・磯ノ浦	374,164	6,707	3,311	40,735	3,984	0	21,347	9,594	353,600	0	34,526	0	101,208	949,176	3.07%
和歌山(和歌浦・紀三井寺 和歌山城 他)	295,177	0	92,900	43,656	247,046	0	15,978	450,952	839,620	0	318,146	1,872,731	691,876	4,868,082	15.72%
西有田	42,389	4,326	81,955	116,636	13,500	4,360	246,381	124,300	50,320	0	23,276	106,346	9,595	823,384	2.66%
煙樹海岸・白崎海岸 道成寺・御坊 他	59,645	9,159	79,333	162,272	10,677	12,000	76,625	106,929	296,449	0	188,323	174,775	89,205	1,265,392	4.09%
龍神温泉・護摩壇山	8,009	25,640	10,700	43,809	0	0	232,507	452	771	0	233,498	30,448	9,653	595,487	1.92%
田辺・中辺路・百間山・南部	129,625	6,902	152,912	70,849	59,157	4,882	185,218	264,778	362,558	272	324,679	489,322	149,250	2,200,404	7.11%
白浜温泉・橿温泉	655,636	0	48,063	66,334	46,041	0	1,758,161	0	0	0	165,613	466,250	0	3,206,098	10.35%
枯木灘	22,492	3,492	19,618	33,291	2,100	0	109,901	31,840	0	20	67,133	55,613	50,317	395,817	1.28%
串本	35,000	29,695	84,692	103,622	19,470	0	27,231	51,300	3,688	0	613,975	148,630	92,823	1,210,126	3.91%
勝浦温泉・湯川温泉	63,097	3,253	98,603	19,556	2,650	0	395,185	13,399	820,593	1,600	204,298	140,877	11,869	1,774,980	5.73%
熊野本宮温泉郷	7,802	13,164	152,116	6,502	1,560	0	239,637	16,909	943,374	0	2,598	0	136,860	1,520,522	4.91%
新宮・湊峡	22,252	1,872	29,621	34,534	2,700	0	170,226	83,666	619,445	0	111,952	123,907	20,186	1,220,361	3.94%
海南生石山周辺	17,495	29,906	581,928	58,333	68,643	21,328	197,047	250,940	213,361	0	186,523	583,175	199,834	2,408,513	7.78%
紀仙郷(那賀郡)	1,440	4,540	256,644	15,026	260,863	40,356	43,478	213,681	765,151	0	293,185	1,456,265	27,450	3,378,079	10.91%
橋本周辺	1,320	36,738	660,827	14,335	30,650	22,637	315,592	134,772	282,368	0	12,625	137,652	505,490	2,155,006	6.96%
その他	13,914	14,847	280,984	39,646	16,599	20,300	136,703	33,219	319,127	0	43,760	445,937	345,068	1,710,104	5.52%
合計	1,749,457	190,241	2,634,207	869,136	785,640	125,863	4,171,217	1,786,731	7,155,440	1,892	2,824,110	6,231,928	2,440,684	30,966,546	100.00%
構成比率	5.65%	0.61%	8.51%	2.81%	2.54%	0.41%	13.47%	5.77%	23.11%	0.01%	9.12%	20.12%	7.88%	100.00%	

10. 観光客の目的別推計表 (2)

〈単位：人〉

年	海水浴	キャンプ	スポーツ・ゴルフ・ハイキング	釣り	花見	観光農園	温泉・休養	祭	社寺参詣	潮干狩り	風景・自然鑑賞	観光施設	その他	合計
平成 1 年	2,348,393	308,401	2,559,107	1,402,277	811,223	71,331	2,501,224	1,259,226	6,895,794	109,284	3,117,065	2,576,922	1,783,958	25,744,205
構成率 (%)	9.12%	1.20%	9.94%	5.45%	3.15%	0.28%	9.72%	4.89%	26.79%	0.42%	12.11%	10.01%	6.93%	100.00%
平成 2 年	2,418,634	331,441	2,696,140	1,345,106	811,081	93,376	2,666,085	1,361,298	7,116,196	110,851	3,234,904	3,012,324	1,745,362	26,942,798
構成率 (%)	8.98%	1.23%	10.01%	4.99%	3.01%	0.35%	9.90%	5.05%	26.41%	0.41%	12.01%	11.18%	6.48%	100.00%
平成 3 年	2,408,396	370,958	2,824,329	1,348,001	831,753	110,302	3,057,107	1,472,577	7,236,940	122,250	3,262,513	3,109,196	1,740,513	27,894,835
構成率 (%)	8.63%	1.33%	10.12%	4.83%	2.98%	0.40%	10.96%	5.28%	25.94%	0.44%	11.70%	11.15%	6.24%	100.00%
平成 4 年	2,230,231	405,594	2,905,457	1,365,645	914,869	119,243	2,991,279	1,559,575	7,066,008	113,104	3,333,598	3,300,078	2,226,375	28,531,056
構成率 (%)	7.82%	1.42%	10.18%	4.79%	3.21%	0.42%	10.48%	5.47%	24.77%	0.40%	11.68%	11.57%	7.80%	100.00%
平成 5 年	1,636,012	395,542	2,919,474	1,368,729	950,902	109,041	3,033,372	1,457,400	6,995,739	105,980	3,140,257	3,356,057	2,060,719	27,529,224
構成率 (%)	5.94%	1.44%	10.60%	4.97%	3.45%	0.40%	11.02%	5.29%	25.41%	0.38%	11.41%	12.19%	7.49%	100.00%
平成 6 年	2,194,651	428,840	2,570,830	1,337,004	964,452	139,609	3,161,592	1,508,987	6,940,457	102,458	3,195,931	5,600,792	1,851,667	29,997,270
構成率 (%)	7.32%	1.43%	8.57%	4.46%	3.22%	0.47%	10.54%	5.03%	23.14%	0.34%	10.65%	18.67%	6.17%	100.00%
平成 7 年	2,363,793	484,207	2,565,280	1,291,318	935,928	156,389	3,668,013	1,524,313	6,961,965	126,449	3,447,891	4,998,726	1,909,033	30,433,305
構成率 (%)	7.77%	1.59%	8.43%	4.24%	3.08%	0.51%	12.05%	5.01%	22.88%	0.42%	11.33%	16.43%	6.27%	100.00%
平成 8 年	2,179,842	440,622	2,668,087	1,236,437	982,710	157,207	4,127,785	1,475,709	6,876,151	105,745	3,336,668	4,711,021	2,288,332	30,586,316
構成率 (%)	7.13%	1.44%	8.72%	4.04%	3.21%	0.51%	13.50%	4.82%	22.48%	0.35%	10.91%	15.40%	7.48%	100.00%
平成 9 年	2,038,746	426,806	2,557,876	1,243,277	929,565	148,398	4,367,201	1,436,094	6,796,842	96,062	3,339,456	4,527,999	2,232,491	30,140,813
構成率 (%)	6.76%	1.42%	8.49%	4.12%	3.08%	0.49%	14.49%	4.76%	22.55%	0.32%	11.08%	15.02%	7.41%	100.00%
平成 10 年	1,973,985	413,111	2,499,251	1,200,330	896,306	138,340	4,432,672	1,645,471	6,521,881	77,306	3,151,311	4,211,666	2,119,803	29,281,433
構成率 (%)	6.74%	1.41%	8.54%	4.10%	3.06%	0.47%	15.14%	5.62%	22.27%	0.26%	10.76%	14.38%	7.24%	100.00%
平成 11 年	1,679,418	378,762	2,461,624	1,169,060	904,756	137,943	4,369,919	1,778,445	6,402,299	71,176	3,223,093	4,171,418	2,932,013	29,679,926
構成率 (%)	5.66%	1.28%	8.29%	3.94%	3.05%	0.46%	14.72%	5.99%	21.57%	0.24%	10.86%	14.05%	9.88%	100.00%
平成 12 年	1,974,834	361,496	2,532,372	1,177,853	841,773	152,999	4,620,609	1,731,974	6,559,053	88,364	3,155,266	4,389,211	2,175,249	29,761,053
構成率 (%)	6.64%	1.21%	8.51%	3.96%	2.82%	0.51%	15.53%	5.82%	22.04%	0.30%	10.60%	14.75%	7.31%	100.00%
平成 13 年	1,757,402	315,498	2,658,591	1,125,433	794,853	154,546	4,605,769	1,617,289	6,541,381	77,538	2,963,164	5,322,494	2,326,316	30,260,274
構成率 (%)	5.81%	1.04%	8.79%	3.72%	2.63%	0.51%	15.22%	5.34%	21.62%	0.26%	9.79%	17.59%	7.69%	100.00%
平成 14 年	1,609,543	301,759	2,569,508	1,080,416	781,611	146,562	4,726,364	1,873,183	6,398,361	80,837	2,800,577	5,414,657	2,398,929	30,182,307
構成率 (%)	5.33%	1.00%	8.51%	3.58%	2.59%	0.49%	15.66%	6.21%	21.20%	0.27%	9.28%	17.94%	7.95%	100.00%
平成 15 年	1,599,538	250,957	2,344,576	980,333	782,598	132,357	4,775,266	1,515,798	6,420,425	71,764	2,655,264	5,497,015	2,343,360	29,369,251
構成率 (%)	5.45%	0.85%	7.98%	3.34%	2.66%	0.45%	16.26%	5.16%	21.86%	0.24%	9.04%	18.72%	7.98%	100.00%
平成 16 年	1,771,906	252,438	2,556,381	944,644	838,663	108,566	5,028,038	1,783,954	7,143,255	69,587	2,939,760	5,772,335	1,681,189	30,890,716
構成率 (%)	5.74%	0.82%	8.28%	3.06%	2.71%	0.35%	16.28%	5.78%	23.12%	0.23%	9.52%	18.68%	5.44%	100.00%
平成 17 年	1,623,383	247,239	2,629,904	623,325	765,570	101,843	4,848,078	1,757,705	7,166,455	39,248	2,784,215	5,442,559	2,079,009	30,108,533
構成率 (%)	5.39%	0.82%	8.73%	2.07%	2.54%	0.34%	16.10%	5.84%	23.80%	0.13%	9.25%	18.08%	6.91%	100.00%
平成 18 年	1,841,304	221,291	2,636,345	896,404	757,937	103,975	4,868,385	1,675,047	6,973,926	3,590	2,580,475	5,878,485	2,205,647	30,642,811
構成率 (%)	6.01%	0.72%	8.60%	2.93%	2.47%	0.34%	15.89%	5.47%	22.76%	0.01%	8.42%	19.18%	7.20%	100.00%
平成 19 年	1,983,986	207,004	2,572,503	903,385	786,016	118,174	4,753,391	1,778,521	7,070,051	27,469	3,199,647	6,483,323	2,199,074	32,082,544
構成率 (%)	6.18%	0.65%	8.02%	2.82%	2.45%	0.37%	14.82%	5.54%	22.04%	0.09%	9.97%	20.21%	6.85%	100.00%
平成 20 年	1,799,959	214,535	2,479,138	909,307	836,984	105,132	4,595,981	1,776,432	7,274,385	21,257	2,861,152	6,079,841	2,389,395	31,343,498
構成率 (%)	5.74%	0.68%	7.91%	2.90%	2.67%	0.34%	14.66%	5.67%	23.21%	0.07%	9.13%	19.40%	7.62%	100.00%
平成 21 年	1,734,948	211,296	2,571,551	904,475	784,145	108,092	4,334,000	1,827,274	7,136,514	2,065	2,735,103	6,203,309	2,414,661	30,967,433
構成率 (%)	5.60%	0.68%	8.30%	2.92%	2.53%	0.35%	14.00%	5.90%	23.05%	0.01%	8.83%	20.03%	7.80%	100.00%
平成 22 年	1,749,457	190,241	2,634,207	869,136	785,640	125,863	4,171,217	1,786,731	7,155,440	1,892	2,824,110	6,231,928	2,440,684	30,966,546
構成率 (%)	5.65%	0.61%	8.51%	2.81%	2.54%	0.41%	13.47%	5.77%	23.11%	0.01%	9.12%	20.12%	7.88%	100.00%



### 10. 観光客の目的別推計表 (3)

(平成12年との比較)

(単位：人)

年	海水浴	キャンプ	スポーツ・ゴルフ・ハイキング	釣り	花見	観光農園	温泉・休養	祭	社寺参詣	潮干狩り	風景・自然鑑賞	観光施設	その他	合計
平成1年	118.92%	85.31%	101.06%	119.05%	96.37%	46.62%	54.13%	72.70%	105.13%	123.67%	98.79%	58.71%	82.01%	86.50%
平成2年	122.47%	91.69%	106.47%	114.20%	96.35%	61.03%	57.70%	78.60%	108.49%	125.45%	102.52%	68.63%	80.24%	90.53%
平成3年	121.95%	102.62%	111.53%	114.45%	98.81%	72.09%	66.16%	85.02%	110.34%	138.35%	103.40%	70.84%	80.01%	93.73%
平成4年	112.93%	112.20%	114.73%	115.94%	108.68%	77.94%	64.74%	90.05%	107.73%	128.00%	105.65%	75.19%	102.35%	95.87%
平成5年	82.84%	109.42%	115.29%	116.21%	112.96%	71.27%	65.65%	84.15%	106.66%	119.94%	99.52%	76.46%	94.73%	92.50%
平成6年	111.13%	118.63%	101.52%	113.51%	114.57%	91.25%	68.42%	87.13%	105.81%	115.95%	101.29%	127.60%	85.12%	100.79%
平成7年	119.70%	133.95%	101.30%	109.63%	111.19%	102.22%	79.38%	88.01%	106.14%	143.10%	109.27%	113.89%	87.76%	102.26%
平成8年	110.38%	121.89%	105.36%	104.97%	116.74%	102.75%	89.33%	85.20%	104.83%	119.67%	105.75%	107.33%	105.20%	102.77%
平成9年	103.24%	118.07%	101.01%	105.55%	110.43%	96.99%	94.52%	82.92%	103.63%	108.71%	105.84%	103.16%	102.63%	101.28%
平成10年	99.96%	114.28%	98.69%	101.91%	106.48%	90.42%	95.93%	95.01%	99.43%	87.49%	99.87%	95.95%	97.45%	98.39%
平成11年	85.04%	104.78%	97.21%	99.25%	107.48%	90.16%	94.57%	102.68%	97.61%	80.55%	102.15%	95.04%	134.79%	99.73%
平成12年	100.00%	100.00%	100.00%	100.00%	100.00%	100.00%	100.00%	100.00%	100.00%	100.00%	100.00%	100.00%	100.00%	100.00%
平成13年	88.99%	87.28%	104.98%	95.55%	94.43%	101.01%	99.68%	93.38%	99.73%	87.75%	93.91%	121.26%	106.94%	101.68%
平成14年	81.50%	83.48%	101.47%	91.73%	92.85%	95.79%	102.29%	108.15%	97.55%	91.48%	88.76%	123.36%	110.28%	101.42%
平成15年	81.00%	69.42%	92.58%	83.23%	92.97%	86.51%	103.35%	87.52%	97.89%	81.21%	84.15%	125.24%	107.73%	98.68%
平成16年	89.72%	69.83%	100.95%	80.20%	99.63%	70.96%	108.82%	103.00%	108.91%	78.75%	93.17%	131.51%	77.29%	103.80%
平成17年	82.20%	68.39%	103.85%	52.92%	90.95%	66.56%	104.92%	101.49%	109.26%	44.42%	88.24%	124.00%	95.58%	101.17%
平成18年	93.24%	61.22%	104.11%	76.10%	90.04%	67.96%	105.36%	96.71%	106.33%	4.06%	81.78%	133.93%	101.40%	102.96%
平成19年	100.46%	57.26%	101.58%	76.70%	93.38%	77.24%	102.87%	102.69%	107.79%	31.09%	101.41%	147.71%	101.10%	107.80%
平成20年	91.14%	59.35%	97.90%	77.20%	99.43%	68.71%	99.47%	102.57%	110.91%	24.06%	90.68%	138.52%	109.84%	105.32%
平成21年	87.85%	58.45%	101.55%	76.79%	93.15%	70.65%	93.80%	105.50%	108.80%	2.34%	86.68%	141.33%	111.01%	104.05%
平成22年	88.59%	52.63%	104.02%	73.79%	93.33%	82.26%	90.27%	103.16%	109.09%	2.14%	89.50%	141.98%	112.20%	104.05%

### 11. 宿泊客の発地別推計総括表

(単位：人)

	和歌山	大阪	京都	兵庫	奈良	徳島	香川	高松	愛媛	福岡	北九州	北海道	東北	関東	中部	四国	中国	九州	外国人	不明	計
平成22年	673,588	1,607,865	270,851	395,413	185,445	96,547	96,848	110,862	134,521	435,452	69,179	552,919	34,182	24,534	80,364	134,802	187,172	134,802	187,172	5,090,545	
構成率(%)	13.23%	31.59%	5.32%	7.77%	3.64%	1.90%	1.90%	2.18%	2.64%	8.55%	1.36%	10.86%	0.67%	0.48%	1.58%	2.65%	3.68%	2.65%	3.68%	100.0%	
平成21年	704,700	1,630,954	284,581	391,686	190,961	101,127	102,732	110,111	134,666	462,944	72,950	537,595	39,509	24,028	71,051	128,295	148,063	128,295	148,063	5,135,953	
構成率(%)	13.72%	31.76%	5.54%	7.63%	3.72%	1.97%	2.00%	2.14%	2.62%	9.01%	1.42%	10.47%	0.77%	0.47%	1.38%	2.50%	2.88%	2.50%	2.88%	100.0%	
前年人数比較伸率	-31,112 95.59%	-23,089 98.58%	-13,730 95.18%	3,727 100.95%	-5,516 97.11%	-4,580 95.47%	-5,884 94.27%	751 100.68%	-145 99.89%	-27,492 94.06%	-3,771 94.83%	15,324 102.85%	-5,327 86.52%	506 102.11%	9,313 113.11%	6,507 105.07%	39,109 126.41%	39,109 126.41%	39,109 126.41%	-45,408 99.12%	



12. 観光客の発地別推計表(市町村別)

(単位:人)

市町村名	和歌山	大阪	京都	兵庫	奈良	滋賀	三重	四国	中国	中国東	北海道	陸奥	関東	東北	北海道	九州	外国人	不明	計
和歌山市	88,701	164,088	22,286	38,550	18,854	7,071	6,695	10,962	13,088	32,953	7,331	61,311	3,639	2,329	9,393	7,473	46,330	541,054	
海南市	342	824	4	345	10	3	1	25	24	317	5	1,348	1	0	2	0	325	3,576	
旧海南市	321	693	2	338	2	3	0	20	0	312	4	1,309	0	0	0	0	323	3,327	
旧下津町	21	131	2	7	8	0	1	5	24	5	1	39	1	0	2	0	2	249	
紀美野町	12,316	14,167	2,086	2,770	1,061	463	64	230	132	235	51	457	9	6	31	88	40	34,206	
旧野上町	691	2,010	97	139	172	10	9	0	0	12	7	44	0	1	0	0	0	3,192	
旧美里町	11,625	12,157	1,989	2,631	889	453	55	230	132	223	44	413	9	5	31	88	40	31,014	
紀の川市	1,839	2,422	919	479	508	246	324	676	404	200	115	245	5	0	0	31	481	8,894	
旧打田町	0	0	0	0	0	0	0	0	0	0	0	0	0	0	0	0	0	0	
旧粉河町	517	1,391	623	233	66	156	120	253	250	175	39	38	0	0	0	31	0	3,892	
旧那賀町	86	148	79	50	82	16	0	32	0	0	0	32	5	0	0	0	0	530	
旧桃山町	670	620	175	150	250	50	120	170	50	25	0	0	0	0	0	0	199	2,479	
旧貴志川町	566	263	42	46	110	24	84	221	104	0	76	175	0	0	0	0	282	1,993	
岩出市	1,946	3,954	1,689	2,039	751	377	247	772	824	1,849	399	2,389	162	141	515	337	3,282	21,673	
橋本市	2,505	6,519	655	2,044	725	391	161	387	594	981	123	1,719	111	74	179	57	2,993	20,218	
旧橋本市	2,505	6,519	655	2,044	725	391	161	387	594	981	123	1,719	111	74	179	57	2,993	20,218	
旧高野口町	0	0	0	0	0	0	0	0	0	0	0	0	0	0	0	0	0	0	
九度山町	415	1,635	221	225	217	64	64	71	217	129	65	172	67	53	72	43	1	3,731	
高野町	3,021	12,937	5,107	13,274	3,026	1,311	4,590	27,221	27,326	23,273	5,205	116,036	8,581	2,290	13,166	41,946	7,165	315,475	
かつらぎ町	13,847	9,168	519	698	1,050	322	90	361	303	274	126	548	18	18	203	30	0	27,575	
旧かつらぎ町	8,953	6,017	387	629	648	280	78	361	303	274	126	536	18	18	203	30	0	18,861	
旧花園村	4,894	3,151	132	69	402	42	12	0	0	0	0	12	0	0	0	0	0	8,714	
有田市	2,558	5,358	963	1,621	453	202	133	127	534	572	72	1,769	45	15	72	13	8,555	23,062	
湯浅町	2,999	14,545	2,249	2,624	2,999	750	750	750	750	2,249	750	4,195	303	750	750	71	0	37,484	
広川町	453	989	41	82	143	43	40	33	21	82	2	127	0	0	0	7	0	2,063	
有田川町	7,851	16,012	573	972	309	155	76	175	153	148	28	312	16	16	52	9	22	26,879	
旧吉備町	43	1,240	336	518	132	47	19	3	31	4	7	138	0	11	12	0	0	2,541	
旧金屋町	116	334	35	207	38	52	30	132	82	14	7	56	13	3	21	0	22	1,162	
旧清水町	7,692	14,438	202	247	139	56	27	40	40	130	14	118	3	2	19	9	0	23,176	

市 町 村 名	和歌山	大 阪	京 都	兵 庫	奈 良	滋 賀	三 重	四 国	中 国	東 海	北 陸	東 北	北 海 道	九 州	外 国 人	不 明	計	
御坊市	4,383	10,828	1,646	4,058	412	221	225	476	645	2,755	299	7,034	580	433	949	100	8,268	43,312
美浜町	2,027	4,929	532	960	960	212	0	532	0	212	319	0	0	0	0	67	0	10,750
日高町	8,000	31,000	700	1,500	1,500	300	100	50	50	100	50	100	40	30	30	0	250	43,800
由良町	7,275	11,192	839	2,238	839	280	280	560	839	839	560	560	0	280	280	96	1,023	27,981
日高川町	8,086	10,260	1,246	1,112	694	109	102	204	187	489	69	353	4	218	129	134	0	23,396
旧川辺町	1,987	3,668	1,157	528	386	52	59	23	86	183	55	62	2	216	101	6	0	8,571
旧中津村	3,695	4,442	49	320	170	42	37	117	70	112	10	116	2	2	28	128	0	9,340
旧美山村	2,404	2,150	40	264	138	15	6	64	31	194	4	175	0	0	0	0	0	5,485
みなべ町	29,865	52,254	3,198	4,834	4,378	2,241	1,128	1,962	2,590	6,198	1,442	9,352	389	1,745	7,041	32,307	3,599	164,523
旧南部川村	771	1,906	189	315	183	67	81	96	78	268	20	196	5	3	12	4	4	4,198
旧南部町	29,094	50,348	3,009	4,519	4,195	2,174	1,047	1,866	2,512	5,930	1,422	9,156	384	1,742	7,029	32,303	3,595	160,325
印南町	88	1,843	56	353	211	0	16	0	0	5	0	2	0	0	0	0	0	2,574
田辺市	58,164	103,571	12,439	23,283	12,211	4,829	7,883	7,695	7,202	23,093	4,459	40,370	2,068	1,388	3,193	2,510	53,227	367,585
旧田辺市	19,376	40,082	4,614	9,085	4,358	1,247	1,228	1,617	1,812	5,161	1,152	10,105	755	237	1,002	494	51,965	154,290
旧龍神村	11,426	22,919	2,540	5,015	2,553	1,074	1,175	1,682	1,155	2,415	568	2,966	95	139	362	237	1,234	57,555
旧中辺路町	4,531	3,485	334	656	432	98	554	256	65	145	134	679	43	26	34	146	0	11,618
旧大塔村	2,721	2,866	266	539	107	20	85	18	38	230	5	330	0	0	5	4	28	7,262
旧本宮町	20,110	34,219	4,685	7,988	4,761	2,390	4,841	4,122	4,132	15,142	2,600	26,290	1,175	986	1,790	1,629	0	136,860
上富田町	2,616	9,408	3,070	4,910	736	755	619	189	530	1,327	88	1,846	52	52	269	50	1,513	28,030
白浜町	311,926	721,892	140,816	224,782	91,741	53,393	35,656	39,581	43,553	152,391	23,732	101,167	5,924	5,925	15,880	23,674	0	1,992,033
旧白浜町	305,600	713,723	139,984	222,792	90,694	53,233	35,489	39,432	43,375	151,814	23,659	100,552	5,915	5,915	15,774	23,659	0	1,971,610
旧日置川町	6,326	8,169	832	1,990	1,047	160	167	149	178	577	73	615	9	10	106	15	0	20,423
すさみ町	9,591	17,826	3,341	5,156	3,020	1,607	1,113	620	1,038	2,759	482	2,363	54	38	108	150	5,864	55,130
新宮市	2,737	16,555	3,550	923	4,408	1,459	4,052	434	692	28,674	469	44,012	350	302	252	514	57	109,440
旧新宮市	1,361	15,374	3,279	674	4,150	1,349	3,320	311	561	28,257	404	43,418	332	280	238	434	30	103,772
旧熊野川町	1,376	1,181	271	249	258	110	732	123	131	417	65	594	18	22	14	80	27	5,668
那智勝浦町	45,041	183,216	45,041	38,170	16,795	16,795	22,139	12,978	27,482	106,113	20,612	129,778	10,687	7,634	22,139	20,159	38,623	763,402
太地町	2,986	7,576	1,127	2,774	1,185	347	751	954	694	3,470	1,243	4,453	347	86	665	261	0	28,919
古座川町	1,890	2,488	260	316	280	40	150	9	24	133	8	500	14	3	70	0	36	6,221
北山村	858	2,844	254	650	545	108	285	24	69	864	24	420	16	8	17	20	0	7,006
串本町	39,262	167,565	15,424	13,671	15,424	2,453	9,114	2,804	4,556	42,768	1,051	19,981	700	700	4,907	4,655	5,518	350,553
旧串本町	38,028	162,299	14,939	13,241	14,939	2,376	8,828	2,716	4,413	41,424	1,018	19,353	678	678	4,753	4,651	5,202	339,536
旧古座町	1,234	5,266	485	430	485	77	286	88	143	1,344	33	628	22	22	154	4	316	11,017
総 計	673,588	1,607,865	270,851	395,413	185,445	96,547	96,848	110,862	134,521	435,452	69,179	552,919	34,182	24,534	80,364	134,802	187,172	5,090,545
構 成 率	13.23%	31.59%	5.32%	7.77%	3.64%	1.90%	1.90%	2.18%	2.64%	8.55%	1.36%	10.86%	0.67%	0.48%	1.58%	2.65%	3.68%	100.00%

### 13. 宿泊施設収容力総括表

	ホ テ ル		旅 館			民宿	国民宿舎	国民 休暇村	ユース ホステル	青少年 旅行村	青年の家 少年自然 の家	年金保養 センター	寮 保養所	宿 坊	貸 別 荘	キャンプ場	そ の 他	計	
	政府登録・ ホテル協会	ビジネス ホテル	政府登録・ 国観連	日観連	その他														
平成22年	軒数	16	73	30	41	164	341	19	2	4	2	5	1	42	52	2	61	43	898
	定員	4,150	4,143	11,970	2,711	6,248	9,092	1,850	473	121	367	1,008	200	1,939	6,859	70	14,352	5,476	71,029
平成21年	軒数	16	71	30	48	174	350	19	2	4	2	5	1	44	53	2	62	36	919
	定員	4,122	3,850	11,778	3,038	6,543	9,440	1,736	473	121	363	854	200	2,273	6,959	70	14,328	5,503	71,651
前年比較	軒数	100.00%	102.82%	100.00%	85.42%	94.25%	97.43%	100.00%	100.00%	100.00%	100.00%	100.00%	100.00%	95.45%	98.11%	100.00%	98.39%	119.44%	97.71%
	定員	100.68%	107.61%	101.63%	89.24%	95.49%	96.31%	106.57%	100.00%	100.00%	101.10%	118.03%	100.00%	85.31%	98.56%	100.00%	100.17%	99.51%	99.13%

# 14. 宿泊施設収容力

(上段：件数、下段：定員)

	ホテル		旅館			民宿	国民宿舎	国民休暇村	ユース ホステル	青少年 旅行村	青年の家 少年自然 の家	年金保養 センター	寮 保養所	宿坊	貸別荘	キャンプ場	その他	計
	政府登録・ ホテル協会	ビジネス ホテル	政府登録・ 国観連	日観連	その他													
和歌山市	2	18	5	14	18	8	1	1	0	0	1	0	1	0	0	1	3	73
	503	1,952	874	1,265	485	210	80	300	0	0	180	0	37	0	0	2,000	217	8,103
加太・友ヶ島	0	0	1	2	3	8	0	1	0	0	1	0	0	0	0	1	0	17
	0	0	100	220	151	210	0	300	0	0	180	0	0	0	0	2,000	0	3,161
和歌浦・市街地	2	18	4	12	15	0	1	0	0	0	0	0	1	0	0	0	3	56
	503	1,952	774	1,045	334	0	80	0	0	0	0	0	37	0	0	0	217	4,942
海南市	0	5	0	0	7	4	0	0	0	0	0	0	0	0	0	0	0	16
	0	163	0	0	136	70	0	0	0	0	0	0	0	0	0	0	0	369
旧海南市	0	5	0	0	3	1	0	0	0	0	0	0	0	0	0	0	0	9
	0	163	0	0	48	16	0	0	0	0	0	0	0	0	0	0	0	227
旧下津町	0	0	0	0	4	3	0	0	0	0	0	0	0	0	0	0	0	7
	0	0	0	0	88	54	0	0	0	0	0	0	0	0	0	0	0	142
紀美野町	0	0	0	0	1	1	2	0	0	0	0	0	1	0	0	4	0	9
	0	0	0	0	32	209	142	0	0	0	0	0	105	0	0	216	0	704
旧野上町	0	0	0	0	0	0	1	0	0	0	0	0	0	0	0	2	0	3
	0	0	0	0	0	0	30	0	0	0	0	0	0	0	0	200	0	230
旧美里町	0	0	0	0	1	1	1	0	0	0	0	0	1	0	0	2	0	6
	0	0	0	0	32	209	112	0	0	0	0	0	105	0	0	16	0	474
紀の川市	0	1	0	1	2	0	0	0	0	0	0	0	0	0	0	2	9	15
	0	30	0	81	100	0	0	0	0	0	0	0	0	0	0	100	90	401
旧打田町	0	0	0	0	0	0	0	0	0	0	0	0	0	0	0	0	0	0
	0	0	0	0	0	0	0	0	0	0	0	0	0	0	0	0	0	0
旧粉河町	0	1	0	1	0	0	0	0	0	0	0	0	0	0	0	1	1	4
	0	30	0	81	0	0	0	0	0	0	0	0	0	0	0	40	50	201
旧那賀町	0	0	0	0	1	0	0	0	0	0	0	0	0	0	0	0	0	1
	0	0	0	0	30	0	0	0	0	0	0	0	0	0	0	0	0	30
旧桃山町	0	0	0	0	0	0	0	0	0	0	0	0	0	0	0	1	8	9
	0	0	0	0	0	0	0	0	0	0	0	0	0	0	0	60	40	100
旧貴志川町	0	0	0	0	1	0	0	0	0	0	0	0	0	0	0	0	0	1
	0	0	0	0	70	0	0	0	0	0	0	0	0	0	0	0	0	70
岩出市	1	1	0	1	0	0	0	0	0	0	0	0	0	0	0	0	0	3
	300	14	0	70	0	0	0	0	0	0	0	0	0	0	0	0	0	384

	ホ テ ル		旅 館			民宿	国民宿舎	国民 休暇村	ユース ホステル	青少年 旅行村	青年の家 少年自然 の家	年金保養 センター	寮 保養所	宿 坊	貸 別 荘	キャンプ場	そ の 他	計
	政府登録・ ホテル協会	ビジネス ホテル	政府登録・ 国観連	日観連	その他													
橋本市	0	0	0	0	5	0	1	0	0	1	0	0	0	0	0	2	0	9
	0	0	0	0	86	0	118	0	0	67	0	0	0	0	0	202	0	473
旧橋本市	0	0	0	0	5	0	1	0	0	1	0	0	0	0	0	2	0	9
	0	0	0	0	86	0	118	0	0	67	0	0	0	0	0	202	0	473
旧高野口町	0	0	0	0	0	0	0	0	0	0	0	0	0	0	0	0	0	0
	0	0	0	0	0	0	0	0	0	0	0	0	0	0	0	0	0	0
九度山町	0	0	0	0	0	4	0	0	0	0	0	0	0	0	0	5	0	9
	0	0	0	0	0	81	0	0	0	0	0	0	0	0	0	472	0	553
高野町	0	1	0	0	5	1	1	0	0	0	0	0	0	51	0	1	0	60
	0	28	0	0	96	0	0	0	0	0	0	0	0	6,779	0	45	0	6,948
かつらぎ町	0	0	0	0	7	4	0	0	0	0	1	0	2	0	0	4	5	23
	0	0	0	0	365	160	0	0	0	0	240	0	80	0	0	526	463	1,834
旧かつらぎ町	0	0	0	0	4	1	0	0	0	0	1	0	1	0	0	0	1	8
	0	0	0	0	75	80	0	0	0	0	240	0	40	0	0	0	30	465
旧花園村	0	0	0	0	3	3	0	0	0	0	0	0	1	0	0	4	4	15
	0	0	0	0	290	80	0	0	0	0	0	0	40	0	0	526	433	1,369
有田市	0	2	0	4	5	4	1	0	0	0	0	0	0	0	0	2	1	19
	0	71	0	275	201	260	60	0	0	0	0	0	0	0	0	600	38	1,505
湯浅町	0	1	0	1	8	6	1	0	1	0	0	0	0	0	0	1	0	19
	0	18	0	25	242	263	150	0	35	0	0	0	0	0	0	110	0	843
広川町	0	0	0	0	1	3	0	0	0	0	0	0	0	0	0	0	1	5
	0	0	0	0	30	90	0	0	0	0	0	0	0	0	0	0	36	156
有田川町	0	3	0	0	6	7	0	0	0	0	0	0	0	0	0	6	0	22
	0	50	0	0	217	215	0	0	0	0	0	0	0	0	0	1,200	0	1,682
旧吉備町	0	2	0	0	1	0	0	0	0	0	0	0	0	0	0	1	0	4
	0	30	0	0	40	0	0	0	0	0	0	0	0	0	0	200	0	270
旧金屋町	0	1	0	0	0	1	0	0	0	0	0	0	0	0	0	0	0	2
	0	20	0	0	0	10	0	0	0	0	0	0	0	0	0	0	0	30
旧清水町	0	0	0	0	5	6	0	0	0	0	0	0	0	0	0	5	0	16
	0	0	0	0	177	205	0	0	0	0	0	0	0	0	0	1,000	0	1,382
御坊市	0	6	0	1	5	4	0	0	0	0	0	0	0	0	0	1	0	17
	0	283	0	60	136	106	0	0	0	0	0	0	0	0	0	350	0	935
美浜町	0	1	0	0	0	3	1	0	0	0	0	0	0	0	0	2	0	7
	0	27	0	0	0	44	110	0	0	0	0	0	0	0	0	1,050	0	1,231
日高町	0	0	0	0	1	10	0	0	0	0	1	0	0	0	0	0	0	12
	0	0	0	0	60	323	0	0	0	0	250	0	0	0	0	0	0	633
由良町	0	3	0	0	28	19	0	0	0	0	1	0	1	0	0	1	0	53
	0	120	0	0	636	221	0	0	0	0	80	0	80	0	0	0	0	1,137

	ホ テ ル		旅 館			民 宿	国 民 宿 舎	国 民 休 暇 村	ユース ホステル	青 少 年 旅 行 村	青 年 の 家 少 年 自 然 の 家	年 金 保 養 セ ン タ ー	寮 保 養 所	宿 坊	貸 別 荘	キ ャ ン プ 場	そ の 他	計
	政 府 登 録・ ホ テ ル 協 会	ビ ジ ネ ス ホ テ ル	政 府 登 録・ 国 観 連	日 観 連	そ の 他													
日高川町	0	0	0	0	5	10	0	0	0	0	0	0	0	0	0	2	4	21
	0	0	0	0	160	146	0	0	0	0	0	0	0	0	0	82	277	665
旧川辺町	0	0	0	0	0	5	0	0	0	0	0	0	0	0	0	0	1	6
	0	0	0	0	0	70	0	0	0	0	0	0	0	0	0	0	159	229
旧中津村	0	0	0	0	1	1	0	0	0	0	0	0	0	0	0	2	2	6
	0	0	0	0	15	10	0	0	0	0	0	0	0	0	0	82	78	185
旧美山村	0	0	0	0	4	4	0	0	0	0	0	0	0	0	0	0	1	9
	0	0	0	0	145	66	0	0	0	0	0	0	0	0	0	0	40	251
みなべ町	0	1	0	0	2	6	1	0	0	0	0	0	0	0	0	0	3	13
	0	150	0	0	45	141	228	0	0	0	0	0	0	0	0	0	894	1,458
旧南部川村	0	0	0	0	0	1	0	0	0	0	0	0	0	0	0	0	1	2
	0	0	0	0	0	10	0	0	0	0	0	0	0	0	0	0	48	58
旧南部町	0	1	0	0	2	5	1	0	0	0	0	0	0	0	0	0	2	11
	0	150	0	0	45	131	228	0	0	0	0	0	0	0	0	0	846	1,400
印南町	0	0	0	1	2	5	0	0	0	0	0	0	0	0	1	0	0	9
	0	0	0	60	70	157	0	0	0	0	0	0	0	0	50	0	0	337
田辺市	1	13	5	9	16	42	3	0	0	1	0	1	0	1	1	12	3	108
	97	505	984	450	457	970	274	0	0	300	0	200	0	80	20	5,480	810	10,627
旧田辺市	1	13	0	0	5	10	0	0	0	0	0	1	0	0	0	0	2	32
	97	505	0	0	138	228	0	0	0	0	0	200	0	0	0	0	710	1,878
旧龍神村	0	0	0	6	3	7	3	0	0	0	0	0	0	0	0	5	0	24
	0	0	0	240	77	152	274	0	0	0	0	0	0	0	0	710	0	1,453
旧中辺路町	0	0	0	0	4	5	0	0	0	0	0	0	0	0	0	2	1	12
	0	0	0	0	120	160	0	0	0	0	0	0	0	0	0	70	100	450
旧大塔村	0	0	0	0	1	2	0	0	0	1	0	0	0	0	1	1	0	6
	0	0	0	0	50	40	0	0	0	300	0	0	0	0	20	200	0	610
旧本宮町	0	0	5	3	3	18	0	0	0	0	0	0	0	1	0	4	0	34
	0	0	984	210	72	390	0	0	0	0	0	0	0	80	0	4,500	0	6,236
上富田町	1	0	0	0	0	5	0	0	0	0	0	0	1	0	0	0	0	7
	170	0	0	0	0	146	0	0	0	0	0	70	0	0	0	0	0	386
日高川町	4	4	11	4	11	82	4	0	0	0	0	0	31	0	0	5	6	162
	1,274	201	4,679	171	1,593	2,951	332	0	0	0	0	1,212	0	0	750	2,347	15,510	
旧白浜町	4	4	11	4	8	68	4	0	0	0	0	31	0	0	2	6	142	
	1,274	201	4,679	171	1,449	2,618	332	0	0	0	0	1,212	0	0	0	2,347	14,283	
旧日置川町	0	0	0	0	3	14	0	0	0	0	0	0	0	0	3	0	20	
	0	0	0	0	144	333	0	0	0	0	0	0	0	0	750	0	1,227	
すさみ町	1	0	0	0	1	8	1	0	0	0	0	2	0	0	1	1	15	
	254	0	0	0	8	205	128	0	0	0	0	222	0	0	39	36	892	

	ホテル		旅館			民宿	国民宿舎	国民 休暇村	ユース ホステル	青少年 旅行村	青年の家 少年自然 の家	年金保養 センター	寮 保養所	宿 坊	貸 別 荘	キャンプ場	そ の 他	計	
	政府登録・ ホテル協会	ビジネス ホテル	政府登録・ 国観連	日観連	その他														
新宮市	4	4	0	2	6	8	0	0	1	0	0	0	0	0	0	0	3	2	30
	352	102	0	88	135	175	0	0	13	0	0	0	0	0	0	0	450	150	1,465
旧新宮市	4	4	0	2	5	6	0	0	1	0	0	0	0	0	0	0	0	1	23
	352	102	0	88	110	155	0	0	13	0	0	0	0	0	0	0	0	100	920
旧熊野川町	0	0	0	0	1	2	0	0	0	0	0	0	0	0	0	0	3	1	7
	0	0	0	0	25	20	0	0	0	0	0	0	0	0	0	0	450	50	545
那智勝浦町	0	4	6	1	9	25	0	1	0	0	0	0	2	0	0	0	1	0	49
	0	149	5,098	100	565	446	0	173	0	0	0	0	107	0	0	0	51	0	6,689
太地町	0	0	3	0	0	3	1	0	1	0	0	0	1	0	0	0	0	0	9
	0	0	335	0	0	94	89	0	25	0	0	0	26	0	0	0	0	0	569
古座川町	0	0	0	0	4	3	0	0	0	0	0	0	0	0	0	0	1	0	8
	0	0	0	0	133	37	0	0	0	0	0	0	0	0	0	0	80	0	250
北山村	0	0	0	0	2	3	0	0	0	0	0	0	0	0	0	0	1	1	7
	0	0	0	0	62	72	0	0	0	0	0	0	0	0	0	0	200	50	384
串本町	2	5	0	2	7	63	1	0	1	0	1	0	0	0	0	0	3	4	89
	1,200	280	0	66	198	1,300	139	0	48	0	258	0	0	0	0	0	349	68	3,906
旧串本町	2	5	0	2	6	56	0	0	1	0	1	0	0	0	0	0	2	4	79
	1,200	280	0	66	178	1,181	0	0	48	0	258	0	0	0	0	0	280	68	3,559
旧古座町	0	0	0	0	1	7	1	0	0	0	0	0	0	0	0	0	1	0	10
	0	0	0	0	20	119	139	0	0	0	0	0	0	0	0	0	69	0	347
総 計	16	73	30	41	164	341	19	2	4	2	5	1	42	52	2	61	43	898	
	4,150	4,143	11,970	2,711	6,248	9,092	1,850	473	121	367	1,008	200	1,939	6,859	70	14,352	5,476	71,029	

## 15. 南紀白浜空港利用者人数

〈単位：人〉

平成22年	1月	2月	3月	4月	5月	6月	7月	8月	9月	10月	11月	12月	計	前年計	前年比
東京～白浜	4,509	5,061	6,379	4,648	5,625	4,152	4,684	5,979	4,679	5,084	4,913	4,133	59,846	73,358	81.58%
白浜～東京	5,634	4,912	6,481	4,502	6,058	4,247	4,489	6,161	5,119	5,182	5,125	3,574	61,484	74,751	82.25%
計	10,143	9,973	12,860	9,150	11,683	8,399	9,173	12,140	9,798	10,266	10,038	7,707	121,330	148,109	81.92%
前年計	9,293	9,393	14,645	12,668	16,618	9,333	11,887	16,689	13,707	12,557	11,375	9,944	148,109		
前年比	109.15%	106.17%	87.81%	72.23%	70.30%	89.99%	77.17%	72.74%	71.48%	81.76%	88.25%	77.50%	81.92%		



DATE	DESCRIPTION	AMOUNT	CHECK NO.	ACCOUNT	BALANCE
10/15	...	...	...	...	...
10/22	...	...	...	...	...
10/29	...	...	...	...	...
11/05	...	...	...	...	...
11/12	...	...	...	...	...
11/19	...	...	...	...	...
11/26	...	...	...	...	...
12/03	...	...	...	...	...
12/10	...	...	...	...	...
12/17	...	...	...	...	...
12/24	...	...	...	...	...
12/31	...	...	...	...	...

...

---

発行

和歌山県商工観光労働部  
観光局 観光振興課

〒640-8585 和歌山市小松原通一丁目1番地  
TEL 073-441-2777  
FAX 073-432-8313

○ 報告書は観光振興課HPでもご覧になれます。

観光振興課 HP  
<http://www.pref.wakayama.lg.jp/prefg/062400/index.html>

(社)和歌山県観光連盟 HP  
<http://www.wakayama-kanko.or.jp/>

---